

Emploi intérimaire en Hauts-de-France

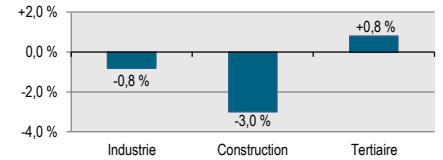
Données traitées : juin 2022

Équivalents temps pleins et effectifs en fin de mois Situation à fin juin 2022

Données CVS	ETP					Effectifs en fin de mois (*)				
	Total	Agriculture	Industrie	Construction	Tertiaire	Total	Agriculture	Industrie	Construction	Tertiaire
Nombre	74 500	233	29 276	10 362	34 629	72 744	226	28 917	10 549	33 052
Part	100 %	0 %	39 %	14 %	46 %	100 %	0 %	40 %	15 %	45 %
Évolution mensuelle	-0,5 %	-2,1 %	-0,5 %	-3,4 %	+0,4 %	-0,4 %	-0,3 %	-0,8 %	-3,0 %	+0,8 %
Évolution annuelle	-3,5 %	-9,2 %	+3,2 %	-3,8 %	-8,4 %	-3,6 %	-10,3 %	+3,7 %	-3,3 %	-9,2 %
	-2 724	-24	+908	-414	-3 194	-2 729	-26	+1 022	-364	-3 367

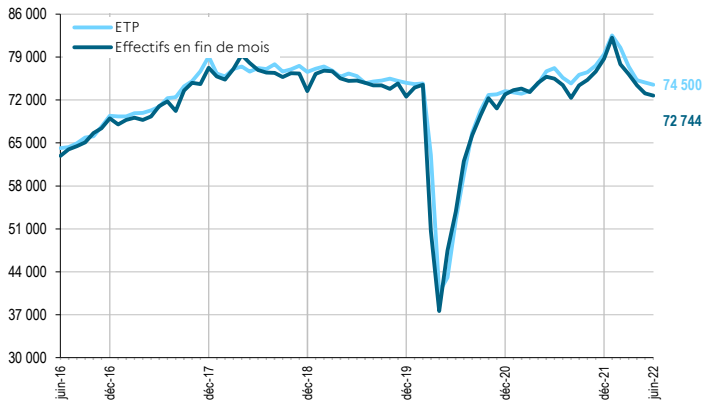
Source : Dares, exploitation des déclarations sociales nominatives (DSN) et des fichiers Pôle emploi des déclarations mensuelles des agences d'intérim.

(*) nombre de contrats en cours d'exécution sur cinq jours pertinents en fin de mois

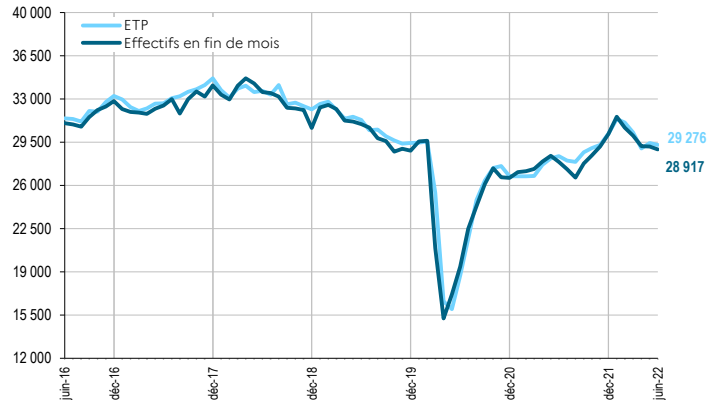


Équivalents temps pleins et effectifs en fin de mois par grand secteur d'activité Situation à fin juin 2022

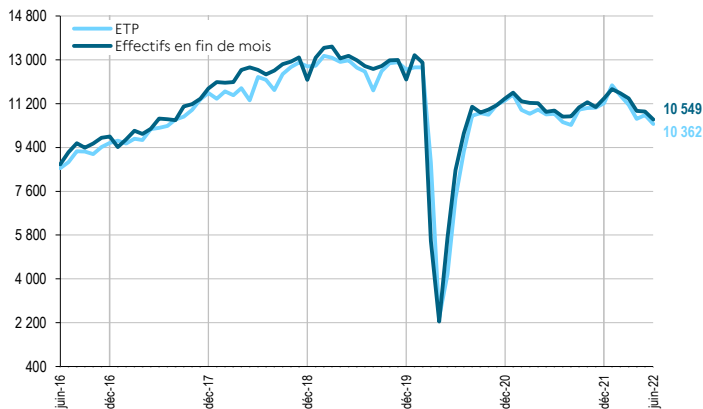
Suivi de l'intérim - Ensemble (cvs)



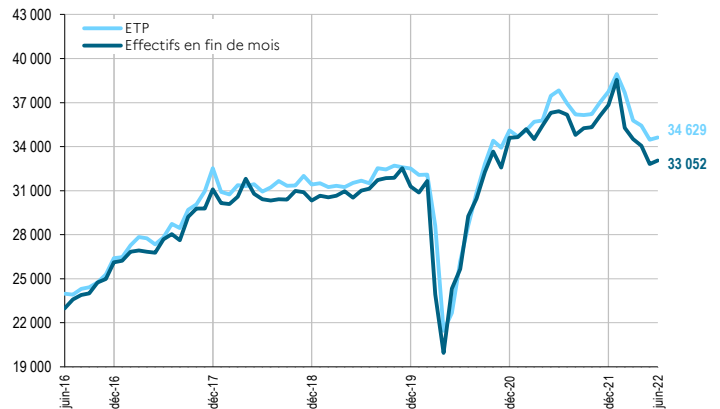
Suivi de l'intérim - Industrie (cvs)



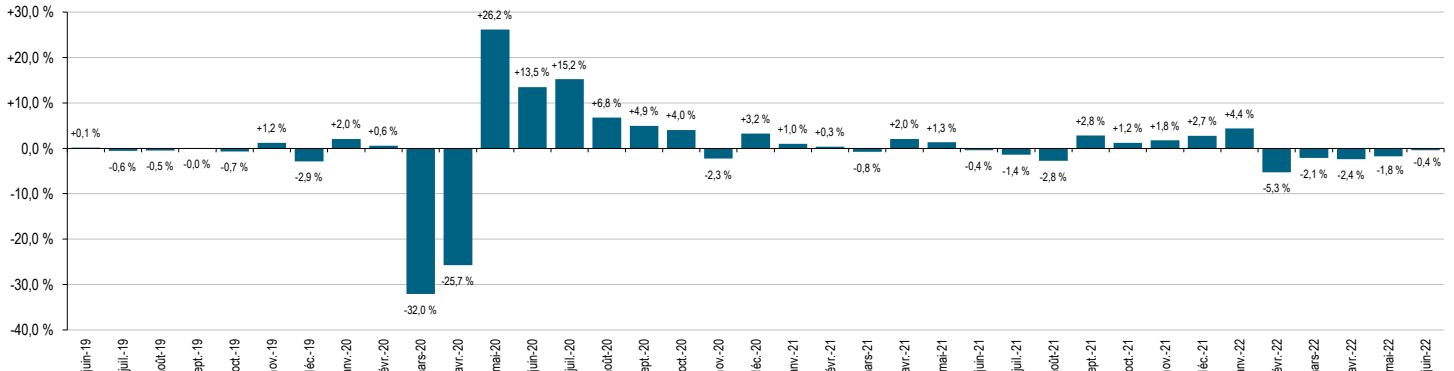
Suivi de l'intérim - Construction (cvs)



Suivi de l'intérim - Tertiaire (cvs)



Variation mensuelle des effectifs intérimaires en fin de mois en Hauts-de-France Données cvs



Emploi intérimaire en Hauts-de-France

Données traitées : juin 2022

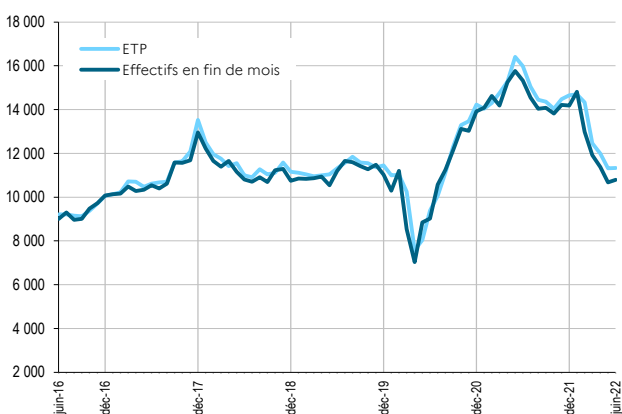
Équivalents temps pleins et effectifs en fin de mois Transports et entreposage Situation à fin juin 2022

Données CVS	ETP	Effectifs (*)
Nombre	11 335	10 795
Part régionale	15 %	15 %
Évolution mensuelle	↑ +0,1 %	↑ +1,2 %
Évolution annuelle	↓ -29,1 %	↓ -29,6 %
	-4 645	-4 532

Source : Dares, exploitation des déclarations sociales nominatives (DSN) et des fichiers Pôle emploi des déclarations mensuelles des agences d'intérim.

(*) nombre de contrats en cours d'exécution sur cinq jours pertinents en fin de mois

Suivi de l'intérim - Transports et entreposage (cvs)



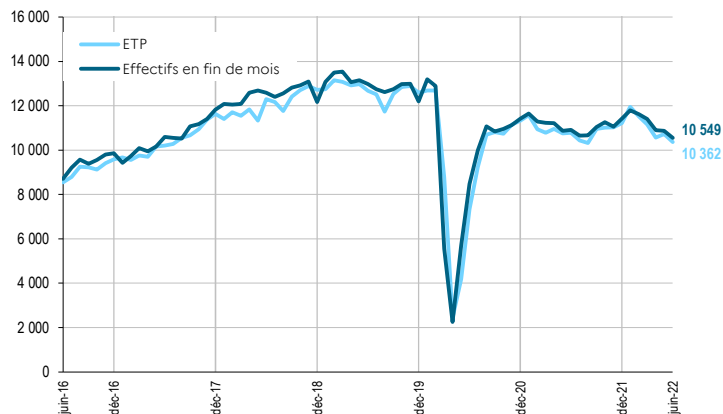
Équivalents temps pleins et effectifs en fin de mois Construction Situation à fin juin 2022

Données CVS	ETP	Effectifs (*)
Nombre	10 362	10 549
Part régionale	14 %	15 %
Évolution mensuelle	↓ -3,4 %	↓ -3,0 %
Évolution annuelle	↓ -3,8 %	↓ -3,3 %
	-414	-364

Source : Dares, exploitation des déclarations sociales nominatives (DSN) et des fichiers Pôle emploi des déclarations mensuelles des agences d'intérim.

(*) nombre de contrats en cours d'exécution sur cinq jours pertinents en fin de mois

Suivi de l'intérim - Construction (cvs)



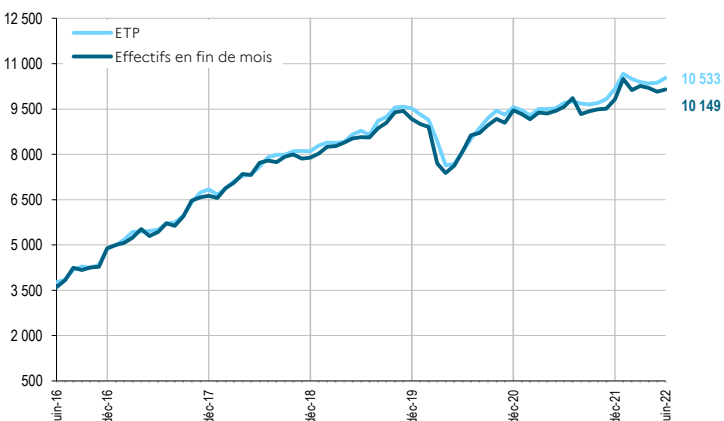
Équivalents temps pleins et effectifs en fin de mois Activités administratives et de soutien aux entreprises Situation à fin juin 2022

Données CVS	ETP	Effectifs (*)
Nombre	10 533	10 149
Part régionale	14 %	14 %
Évolution mensuelle	↑ +1,5 %	↑ +0,7 %
Évolution annuelle	↑ +8,5 %	↑ +6,0 %
	+829	+576

Source : Dares, exploitation des déclarations sociales nominatives (DSN) et des fichiers Pôle emploi des déclarations mensuelles des agences d'intérim.

(*) nombre de contrats en cours d'exécution sur cinq jours pertinents en fin de mois

Suivi de l'intérim - Activités administratives et de soutien aux entreprises (cvs)



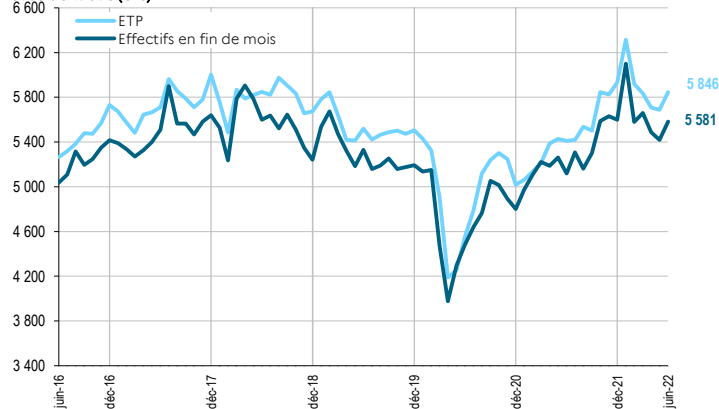
Équivalents temps pleins et effectifs en fin de mois Fabrication de denrées alimentaires, boissons et pdts à base de tabac Situation à fin juin 2022

Données CVS	ETP	Effectifs (*)
Nombre	5 846	5 581
Part régionale	8 %	8 %
Évolution mensuelle	↑ +2,8 %	↑ +3,0 %
Évolution annuelle	↑ +8,1 %	↑ +9,0 %
	+436	+463

Source : Dares, exploitation des déclarations sociales nominatives (DSN) et des fichiers Pôle emploi des déclarations mensuelles des agences d'intérim.

(*) nombre de contrats en cours d'exécution sur cinq jours pertinents en fin de mois

Suivi de l'intérim - Fabrication de denrées alimentaires, boissons et produits à base de tabac (cvs)



Emploi intérimaire en Hauts-de-France

Données traitées : juin 2022

Équivalents temps pleins et effectifs en fin de mois

Fabrication de matériel de transport

Situation à fin juin 2022

Données CVS	ETP	Effectifs (*)
Nombre	4 926	5 074
Part régionale	7 %	7 %
Évolution mensuelle	↑ +4,4 %	↑ +4,6 %
Évolution annuelle	↑ +4,2 %	↑ +8,0 %
	+199	+375

Source : Dares, exploitation des déclarations sociales nominatives (DSN) et des fichiers Pôle emploi des déclarations mensuelles des agences d'intérim.

(*) nombre de contrats en cours d'exécution sur cinq jours pertinents en fin de mois

Suivi de l'intérim - Fabrication de matériel de transport (cvs)



Équivalents temps pleins et effectifs en fin de mois

Commerce de gros à l'exception des automobiles et motocycles

Situation à fin juin 2022

Données CVS	ETP	Effectifs (*)
Nombre	3 898	3 751
Part régionale	5 %	5 %
Évolution mensuelle	↓ -0,6 %	↓ -1,7 %
Évolution annuelle	↑ +3,3 %	↑ +2,7 %
	+126	+100

Source : Dares, exploitation des déclarations sociales nominatives (DSN) et des fichiers Pôle emploi des déclarations mensuelles des agences d'intérim.

(*) nombre de contrats en cours d'exécution sur cinq jours pertinents en fin de mois

Suivi de l'intérim - Commerce de gros à l'exception des automobiles et motocycles (cvs)



Emploi intérimaire en Hauts-de-France

Données traitées : juin 2022

Effectifs en fin de mois par grand secteur d'activité

Situation à fin juin 2022

Données CVS	Juin 2021	Mai 2022	Juin 2022	Part	Variation mensuelle		Variation trimestrielle		Variation annuelle		Tendance
					nombre	%	nombre	%	nombre	%	
Agriculture	252	227	226	0 %	-1 ↓	-0,3 %	-24 ↓	-9,7 %	-26 ↓	-10,3 %	
Industrie	27 895	29 162	28 917	40 %	-244 ↓	-0,8 %	-1 117 ↓	-3,7 %	+1 022 ↑	+3,7 %	
Construction	10 913	10 874	10 549	15 %	-325 ↓	-3,0 %	-857 ↓	-7,5 %	-364 ↓	-3,3 %	
Tertiaire	36 413	32 803	33 052	45 %	+248 ↑	+0,8 %	-1 461 ↓	-4,2 %	-3 361 ↓	-9,2 %	
Total	75 474	73 066	72 744	100 %	-321 ↓	-0,4 %	-3 460 ↓	-4,5 %	-2 729 ↓	-3,6 %	

Source : Dares, exploitation des déclarations sociales nominatives (DSN) et des fichiers Pôle emploi des déclarations mensuelles des agences d'intérim.

Effectifs en fin de mois par secteur d'activité détaillé

Situation à fin juin 2022

Données CVS	Juin 2021	Mai 2022	Juin 2022	Part	Variation mensuelle		Variation trimestrielle		Variation annuelle		Tendance
					nombre	%	nombre	%	nombre	%	
AZ. Agriculture, sylviculture et pêche	252	227	226	0 %	-1 ↓	-0,3 %	-24 ↓	-9,7 %	-26 ↓	-10,3 %	
BZ. Industries extractives	135	138	144	0 %	+6 ↑	+4,3 %	-4 ↓	-2,6 %	+9 ↑	+6,6 %	
CA. Ind. alimentaires, boissons et fab. de produits à base de tabac	5 118	5 417	5 581	8 %	+164 ↑	+3,0 %	-78 ↓	-1,4 %	+463 ↑	+9,0 %	
CB. Fab. de textiles, ind. de l'habillement, du cuir et de la chaussure	987	1 051	1 062	1 %	+11 ↑	+1,1 %	-48 ↓	-4,3 %	+75 ↑	+7,6 %	
CC. Travail du bois, industrie du papier et imprimerie	1 508	1 752	1 748	2 %	-4 ↓	-0,2 %	+62 ↑	+3,7 %	+238 ↑	+15,9 %	
CD. Cokéfaction et raffinage	50	64	85	0 %	+21 ↑	+33,3 %	+8 ↑	+10,8 %	+35 ↑	+70,8 %	
CE. Industrie chimique	1 800	1 633	1 572	2 %	-61 ↓	-3,7 %	-168 ↓	-9,7 %	-227 ↓	-12,6 %	
CF. Industrie pharmaceutique	356	646	626	1 %	-20 ↓	-3,1 %	+23 ↑	+3,9 %	+270 ↑	+75,7 %	
CG. Fab. de prod. en caoutchouc, plastique, autres minéraux non métall.	3 451	3 678	3 538	5 %	-140 ↓	-3,8 %	-190 ↓	-5,1 %	+86 ↑	+2,5 %	
CH. Métallurgie et fab. de prod. métalliques sauf machines et équipement	3 727	3 767	3 681	5 %	-86 ↓	-2,3 %	-237 ↓	-6,1 %	-46 ↓	-1,2 %	
CI. Fabrication de produits informatiques, électroniques et optiques	225	194	197	0 %	+3 ↑	+1,6 %	-3 ↓	-1,6 %	-29 ↓	-12,7 %	
CJ. Fabrication d'équipements électriques	829	755	742	1 %	-13 ↓	-1,8 %	-75 ↓	-9,1 %	-87 ↓	-10,5 %	
CK. Fabrication de machines et équipements n.c.a.	1 245	1 380	1 313	2 %	-67 ↓	-4,8 %	-182 ↓	-12,2 %	+68 ↑	+5,5 %	
CL. Industrie automobile et fabrication d'autres matériels de transport	4 699	4 851	5 074	7 %	+223 ↑	+4,6 %	+190 ↑	+3,9 %	+375 ↑	+8,0 %	
CM. Autres industries manufacturières, réparation et installation de machines et équipement	1 822	1 778	1 589	2 %	-189 ↓	-10,6 %	-297 ↓	-15,7 %	-233 ↓	-12,8 %	
DZ. Prod. et distribution d'électricité, gaz, vapeur, et air conditionné	273	241	223	0 %	-18 ↓	-7,7 %	-22 ↓	-9,1 %	-51 ↓	-18,6 %	
EZ. Collecte et gestion de l'eau, des déchets et dépollution	1 669	1 818	1 743	2 %	-75 ↓	-4,1 %	-98 ↓	-5,3 %	+74 ↑	+4,4 %	
FZ. Construction de bâtiments, Génie civil, trav. de construction spécialisés	10 913	10 874	10 549	15 %	-325 ↓	-3,0 %	-857 ↓	-7,5 %	-364 ↓	-3,3 %	
GZ1. Commerce et réparation d'automobiles et motocycles	274	335	340	0 %	+6 ↑	+1,8 %	-19 ↓	-5,3 %	+67 ↑	+24,4 %	
GZ2. Commerce gros hors automobile et motocycle	3 651	3 815	3 751	5 %	-64 ↓	-1,7 %	-103 ↓	-2,7 %	+100 ↑	+2,7 %	
GZ3. Commerce de détail, sauf automobiles et motocycles	2 464	2 661	2 617	4 %	-45 ↓	-1,7 %	-63 ↓	-2,4 %	+153 ↑	+6,2 %	
HZ. Transports, entreposage et service auxiliaire des transports	15 327	10 672	10 795	15 %	+123 ↑	+1,2 %	-1 124 ↓	-9,4 %	-4 532 ↓	-29,6 %	
IZ. Hébergement et restauration	459	814	796	1 %	-19 ↓	-2,3 %	+57 ↑	+7,8 %	+337 ↑	+73,3 %	
JA. Édition, audiovisuel, programmation et diffusion	43	38	44	0 %	+6 ↑	+16,3 %	+1 ↑	+3,4 %	+0 ↑	+0,7 %	
JB. Télécommunications	107	86	94	0 %	+8 ↑	+9,4 %	-6 ↓	-6,4 %	-13 ↓	-12,4 %	
JC. Programmation, conseil et autres act. informatiques et serv. d'information	377	228	211	0 %	-18 ↓	-7,8 %	-17 ↓	-7,5 %	-166 ↓	-44,1 %	
KZ. Activités financières et d'assurance	374	427	427	1 %	-0 →	0,0 %	-26 ↓	-5,8 %	+53 ↑	+14,1 %	
LZ. Activités immobilières	140	170	167	0 %	-3 ↓	-1,8 %	-3 ↓	-2,0 %	+27 ↑	+19,5 %	
MA. Activités juridiques, comptables, gestion, architecture, ingénierie	1 275	1 199	1 150	2 %	-49 ↓	-4,1 %	-176 ↓	-13,3 %	-125 ↓	-9,8 %	
MB. Recherche-développement scientifique	55	77	72	0 %	-4 ↓	-5,6 %	-2 ↓	-3,3 %	+18 ↑	+32,8 %	
MC. Autres activités spécialisées, scientifiques et techniques	837	188	406	1 %	+218 ↑	+115,7 %	+192 ↑	+89,2 %	-431 ↓	-51,5 %	
NZ. Activités administratives et de soutien aux entreprises	9 573	10 076	10 149	14 %	+72 ↑	+0,7 %	-117 ↓	-1,1 %	+576 ↑	+6,0 %	
OZ. Administration publique et défense, sécurité sociale obligatoire	132	233	243	0 %	+9 ↑	+3,9 %	-76 ↓	-23,9 %	+111 ↑	+84,3 %	
PZ. Enseignement	289	381	395	1 %	+15 ↑	+3,9 %	-44 ↓	-10,1 %	+107 ↑	+37,0 %	
QA. Activités pour la santé humaine	471	601	559	1 %	-42 ↓	-6,9 %	-32 ↓	-5,4 %	+88 ↑	+18,6 %	
QB. Hébergement médico-social et social, action sociale sans hébergement	353	458	495	1 %	+37 ↑	+8,1 %	+38 ↑	+8,2 %	+142 ↑	+40,2 %	
RZ. Arts, spectacles et activités récréatives	47	102	92	0 %	-10 ↓	-9,6 %	+20 ↑	+27,9 %	+45 ↑	+94,1 %	
STU. Autres activités de services	166	243	250	0 %	+7 ↑	+2,7 %	+41 ↑	+19,4 %	+84 ↑	+50,9 %	

Source : Dares, exploitation des déclarations sociales nominatives (DSN) et des fichiers Pôle emploi des déclarations mensuelles des agences d'intérim.

Emploi intérimaire en Hauts-de-France

Données traitées : juin 2022

Effectifs en fin de mois par département

Situation à fin juin 2022

Données CVS	Juin 2021	Mai 2022	Juin 2022	Part	Variation mensuelle nombre	Variation mensuelle %	Variation annuelle nombre	Variation annuelle %	Tendance
Aisne	5 458	5 567	5 374	7 %	-193 ↓	-3,5 %	-84 ↓	-1,5 %	
Nord	33 514	31 093	30 704	42 %	-389 ↓	-1,3 %	-2 810 ↓	-8,4 %	
Oise	11 575	10 712	10 518	14 %	-195 ↓	-1,8 %	-1 057 ↓	-9,1 %	
Pas-de-Calais	18 093	18 595	18 854	26 %	+260 ↑	+1,4 %	+761 ↑	+4,2 %	
Somme	6 833	7 099	7 294	10 %	+195 ↑	+2,8 %	+461 ↑	+6,7 %	
Hauts-de-France	75 474	73 066	72 744	100 %	-321 ↓	-0,4 %	-2 729 ↓	-3,6 %	

Source : Dares, exploitation des déclarations sociales nominatives (DSN) et des fichiers Pôle emploi des déclarations mensuelles des agences d'intérim.