

**Équivalents temps pleins et effectifs en fin de mois**

**Situation à fin juin 2020**

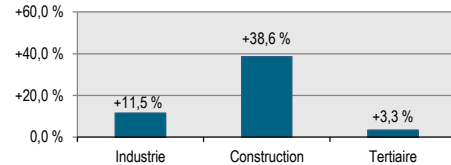
Données CVS	ETP					Effectifs en fin de mois (*)				
	Total	Agriculture	Industrie	Construction	Tertiaire	Total	Agriculture	Industrie	Construction	Tertiaire
Nombre	51 172	198	18 015	7 273	25 686	54 011	224	19 056	8 486	26 244
Part	100 %	0 %	35 %	14 %	50 %	100 %	0 %	35 %	16 %	49 %
Évolution mensuelle	↑ +21,6 %	↑ +7,2 %	↑ +18,7 %	↑ +57,6 %	↑ +16,1 %	↑ +10,6 %	↑ +3,9 %	↑ +11,5 %	↑ +38,6 %	↑ +3,3 %
Évolution annuelle	↓ -31,0 %	↓ -19,6 %	↓ -40,5 %	↓ -41,1 %	↓ -18,1 %	↓ -28,0 %	↓ -8,7 %	↓ -37,0 %	↓ -34,1 %	↓ -17,1 %
	-23 021	-48	-12 237	-5 070	-5 665	-21 020	-21	-11 189	-4 399	-5 410

Source : Dares, exploitation des déclarations sociales nominatives (DSN) et des fichiers Pôle emploi des déclarations mensuelles des agences d'intérim.

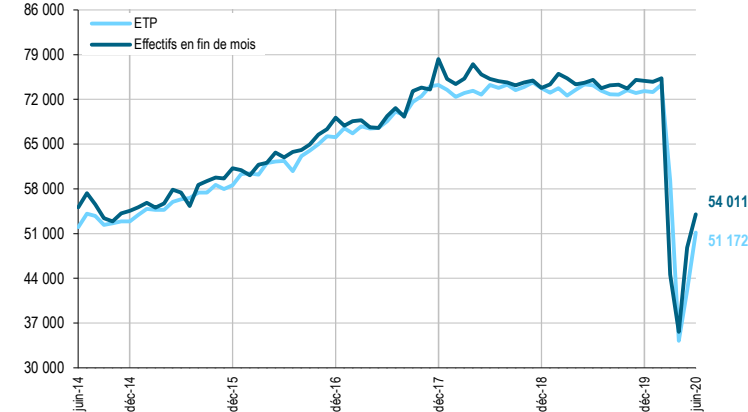
(\*) nombre de contrats en cours d'exécution sur cinq jours pertinents en fin de mois

**Équivalents temps pleins et effectifs en fin de mois par grand secteur d'activité**

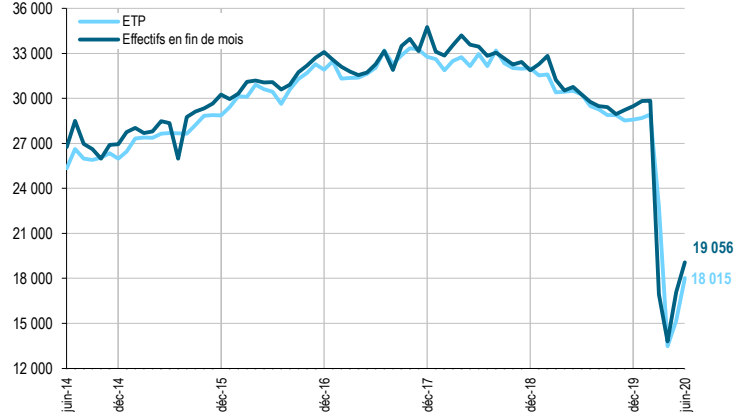
**Situation à fin juin 2020**



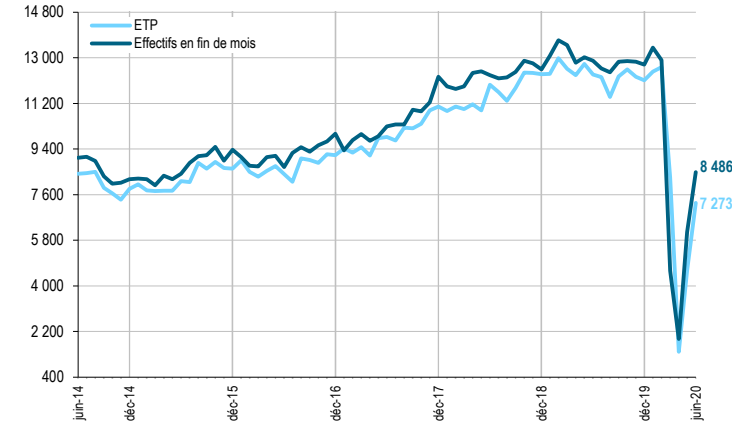
**Suivi de l'intérim - Ensemble (cvs)**



**Suivi de l'intérim - Industrie (cvs)**



**Suivi de l'intérim - Construction (cvs)**

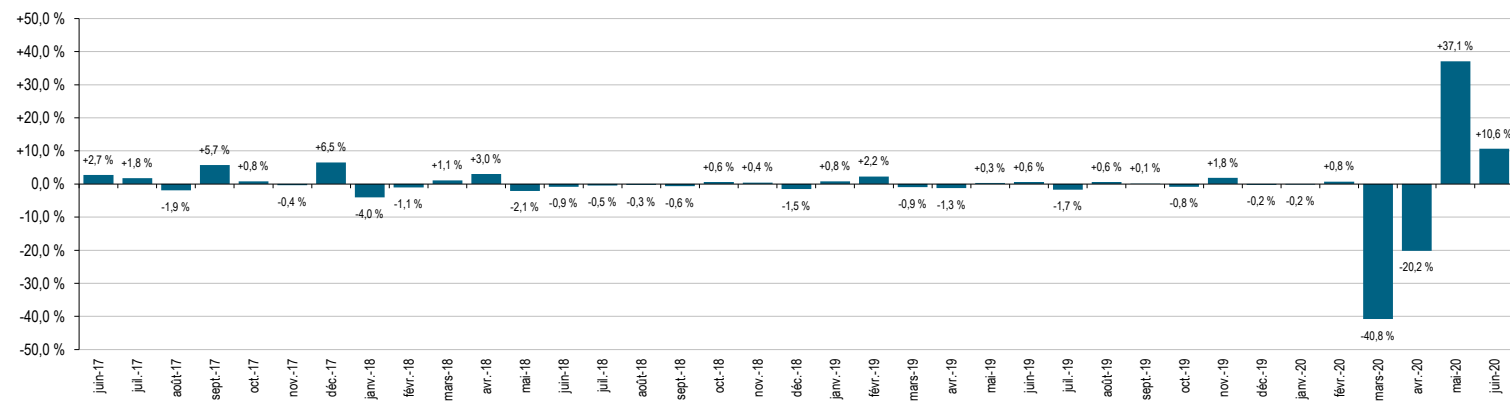


**Suivi de l'intérim - Tertiaire (cvs)**



**Variation mensuelle des effectifs intérimaires en fin de mois en Hauts-de-France**

**Données cvs**



**Équivalents temps pleins et effectifs en fin de mois**

**Transports et entreposage**

**Situation à fin juin 2020**

Données CVS	ETP	Effectifs (*)
Nombre	9 288	9 418
Part régionale	18 %	17 %
Évolution mensuelle	↑ +20,0 %	↑ +2,7 %
Évolution annuelle	↓ -16,8 %	↓ -17,6 %
	-1 873	-2 016

Source : Dares, exploitation des déclarations sociales nominatives (DSN) et des fichiers Pôle emploi des déclarations mensuelles des agences d'intérim.

(\*) nombre de contrats en cours d'exécution sur cinq jours pertinents en fin de mois

**Suivi de l'intérim - Transports et entreposage (cvs)**



**Équivalents temps pleins et effectifs en fin de mois**

**Construction**

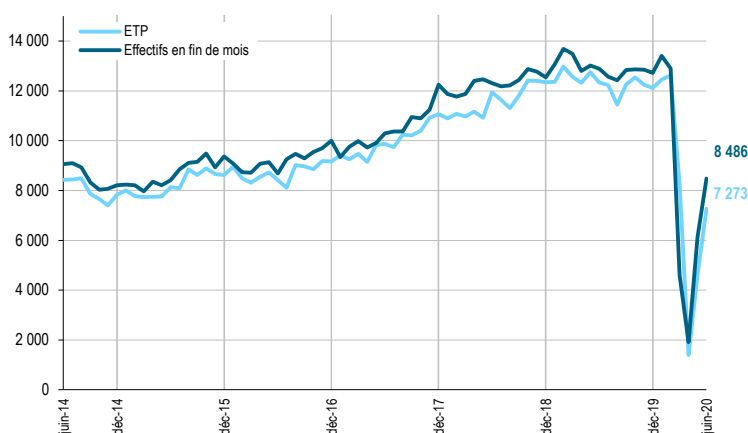
**Situation à fin juin 2020**

Données CVS	ETP	Effectifs (*)
Nombre	7 273	8 486
Part régionale	14 %	16 %
Évolution mensuelle	↑ +57,6 %	↑ +38,6 %
Évolution annuelle	↓ -41,1 %	↓ -34,1 %
	-5 070	-4 399

Source : Dares, exploitation des déclarations sociales nominatives (DSN) et des fichiers Pôle emploi des déclarations mensuelles des agences d'intérim.

(\*) nombre de contrats en cours d'exécution sur cinq jours pertinents en fin de mois

**Suivi de l'intérim - Construction (cvs)**



**Équivalents temps pleins et effectifs en fin de mois**

**Activités administratives et de soutien aux entreprises**

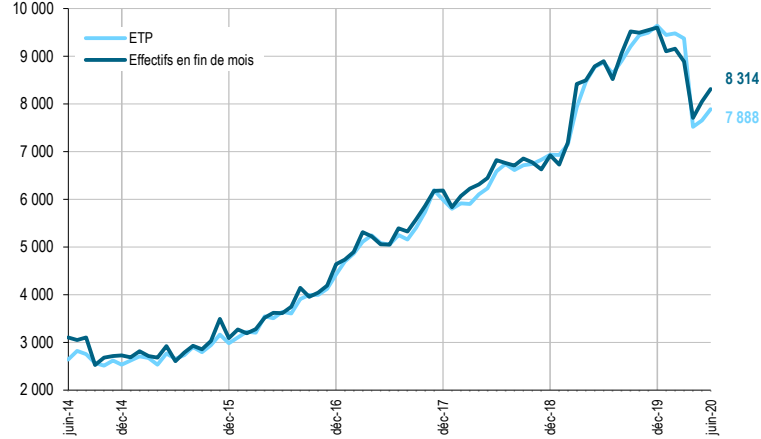
**Situation à fin juin 2020**

Données CVS	ETP	Effectifs (*)
Nombre	7 888	8 314
Part régionale	15 %	15 %
Évolution mensuelle	↑ +3,0 %	↑ +3,2 %
Évolution annuelle	↓ -11,1 %	↓ -6,5 %
	-981	-581

Source : Dares, exploitation des déclarations sociales nominatives (DSN) et des fichiers Pôle emploi des déclarations mensuelles des agences d'intérim.

(\*) nombre de contrats en cours d'exécution sur cinq jours pertinents en fin de mois

**Suivi de l'intérim - Activités administratives et de soutien aux entreprises (cvs)**



**Équivalents temps pleins et effectifs en fin de mois**

**Fabrication de denrées alimentaires, boissons et produits à base de tabac**

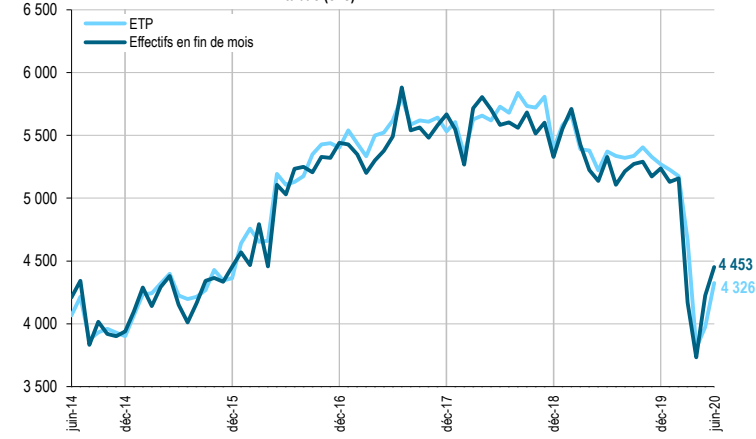
**Situation à fin juin 2020**

Données CVS	ETP	Effectifs (*)
Nombre	4 326	4 453
Part régionale	8 %	8 %
Évolution mensuelle	↑ +8,8 %	↑ +5,4 %
Évolution annuelle	↓ -19,5 %	↓ -16,4 %
	-1 048	-877

Source : Dares, exploitation des déclarations sociales nominatives (DSN) et des fichiers Pôle emploi des déclarations mensuelles des agences d'intérim.

(\*) nombre de contrats en cours d'exécution sur cinq jours pertinents en fin de mois

**Suivi de l'intérim - Fabrication de denrées alimentaires, de boissons et de produits à base de tabac (cvs)**



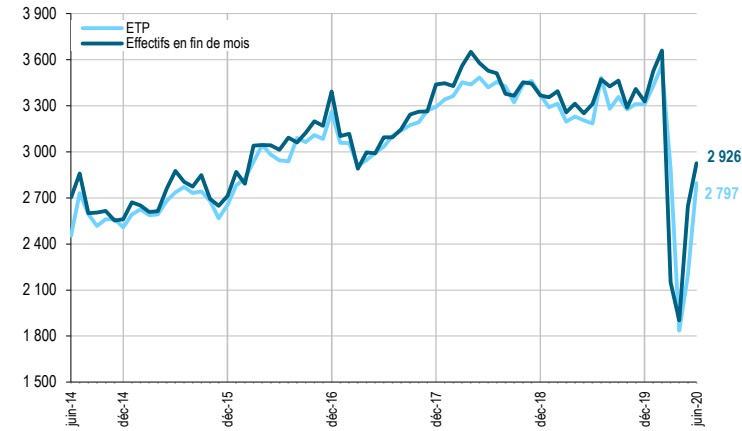
## Équivalents temps pleins et effectifs en fin de mois Commerce de gros hors automobile et motocycle Situation à fin juin 2020

Données CVS	ETP	Effectifs (*)
Nombre	2 797	2 926
Part régionale	5 %	5 %
Évolution mensuelle	↑ +27,2 %	↑ +10,6 %
Évolution annuelle	↓ -12,2 %	↓ -11,6 %
	-388	-384

Source : Dares, exploitation des déclarations sociales nominatives (DSN) et des fichiers Pôle emploi des déclarations mensuelles des agences d'intérim.

(\*) nombre de contrats en cours d'exécution sur cinq jours pertinents en fin de mois

### Suivi de l'intérim - Commerce de gros hors automobile et motocycle (cvs)



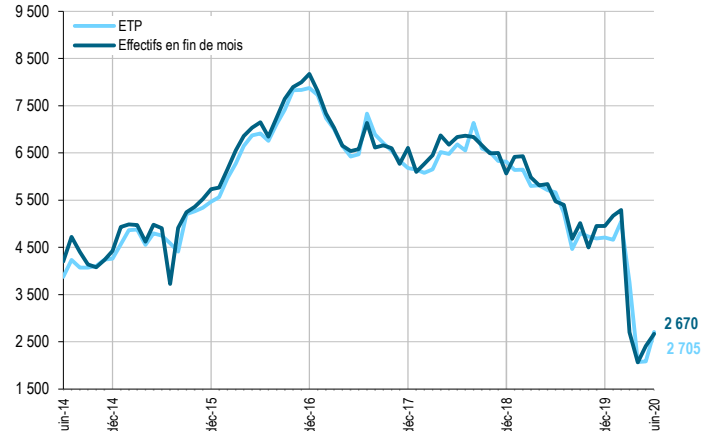
## Équivalents temps pleins et effectifs en fin de mois Fabrication de matériel de transport Situation à fin juin 2020

Données CVS	ETP	Effectifs (*)
Nombre	2 705	2 670
Part régionale	5 %	5 %
Évolution mensuelle	↑ +29,7 %	↑ +10,9 %
Évolution annuelle	↓ -52,2 %	↓ -51,2 %
	-2 957	-2 805

Source : Dares, exploitation des déclarations sociales nominatives (DSN) et des fichiers Pôle emploi des déclarations mensuelles des agences d'intérim.

(\*) nombre de contrats en cours d'exécution sur cinq jours pertinents en fin de mois

### Suivi de l'intérim - Fabrication de matériel de transport (cvs)



# Emploi intérimaire en Hauts-de-France

Données traitées : juin 2020

## Effectifs en fin de mois par grand secteur d'activité

Situation à fin juin 2020

Données CVS	Juin 2019	Mai 2020	Juin 2020	Part	Variation mensuelle		Variation trimestrielle		Variation annuelle		Tendance
					nombre	%	nombre	%	nombre	%	
Agriculture	246	216	224	0 %	+8 ↑	+3,9 %	+87 ↑	+63,3 %	-21 ↓	-8,7 %	
Industrie	30 245	17 084	19 056	35 %	+1 972 ↑	+11,5 %	+2 116 ↑	+12,5 %	-11 189 ↓	-37,0 %	
Construction	12 885	6 123	8 486	16 %	+2 364 ↑	+38,6 %	+3 889 ↑	+84,6 %	-4 399 ↓	-34,1 %	
Tertiaire	31 654	25 400	26 244	49 %	+844 ↑	+3,3 %	+3 311 ↑	+14,4 %	-5 410 ↓	-17,1 %	
<b>Total</b>	<b>75 030</b>	<b>48 823</b>	<b>54 011</b>	<b>100 %</b>	<b>+5 188 ↑</b>	<b>+10,6 %</b>	<b>+9 403 ↑</b>	<b>+21,1 %</b>	<b>-21 020 ↓</b>	<b>-28,0 %</b>	

Source : Dares, exploitation des déclarations sociales nominatives (DSN) et des fichiers Pôle emploi des déclarations mensuelles des agences d'intérim.

## Effectifs en fin de mois par secteur d'activité détaillé

Situation à fin juin 2020

Données CVS	Juin 2019	Mai 2020	Juin 2020	Part	Variation mensuelle		Variation trimestrielle		Variation annuelle		Tendance
					nombre	%	nombre	%	nombre	%	
AZ. Agriculture, sylviculture et pêche	246	216	224	0 %	+8 ↑	+3,9 %	+87 ↑	+63,3 %	-21 ↓	-8,7 %	
BZ. Industries extractives	115	61	73	0 %	+13 ↑	+21,0 %	+4 ↑	+5,4 %	-42 ↓	-36,2 %	
CA. Ind. alimentaires, boissons et fab. de produits à base de tabac	5 330	4 225	4 453	8 %	+228 ↑	+5,4 %	+285 ↑	+6,8 %	-877 ↓	-16,4 %	
CB. Fab. de textiles, ind. de l'habillement, du cuir et de la chaussure	976	775	798	1 %	+23 ↑	+3,0 %	+142 ↑	+21,7 %	-178 ↓	-18,2 %	
CC. Travail du bois, industrie du papier et imprimerie	1 295	824	882	2 %	+58 ↑	+7,1 %	+73 ↑	+9,0 %	-412 ↓	-31,8 %	
CD. Cokéfaction et raffinage	42	36	44	0 %	+8 ↑	+22,8 %	+23 ↑	+110,4 %	+2 ↑	+5,8 %	
CE. Industrie chimique	2 058	1 469	1 534	3 %	+65 ↑	+4,4 %	+19 ↑	+1,2 %	-524 ↓	-25,5 %	
CF. Industrie pharmaceutique	534	412	400	1 %	-12 ↓	-3,0 %	-18 ↓	-4,3 %	-134 ↓	-25,1 %	
CG. Fab. de prod. en caoutchouc, plastique, autres minéraux non métall.	4 044	1 312	1 640	3 %	+328 ↑	+25,0 %	+134 ↑	+8,9 %	-2 404 ↓	-59,4 %	
CH. Métallurgie et fab. de prod. métalliques sauf machines et équipement	3 721	1 733	2 037	4 %	+304 ↑	+17,5 %	+345 ↑	+20,4 %	-1 684 ↓	-45,3 %	
CI. Fabrication de produits informatiques, électroniques et optiques	222	117	209	0 %	+91 ↑	+77,8 %	+86 ↑	+70,1 %	-14 ↓	-6,1 %	
CJ. Fabrication d'équipements électriques	913	474	574	1 %	+100 ↑	+21,1 %	+9 ↑	+1,7 %	-339 ↓	-37,1 %	
CK. Fabrication de machines et équipements n.c.a.	1 124	763	806	1 %	+44 ↑	+5,7 %	+270 ↑	+50,2 %	-318 ↓	-28,3 %	
CL. Industrie automobile et fabrication d'autres matériels de transport	5 475	2 407	2 670	5 %	+263 ↑	+10,9 %	-33 ↓	-1,2 %	-2 805 ↓	-51,2 %	
CM. Autres industries manufacturières, réparation et installation de machines et équipement	2 113	934	1 170	2 %	+236 ↑	+25,3 %	+515 ↑	+78,6 %	-943 ↓	-44,6 %	
DZ. Prod. et distribution d'électricité, gaz, vapeur, et air conditionné	282	215	238	0 %	+24 ↑	+11,1 %	-30 ↓	-11,3 %	-44 ↓	-15,6 %	
EZ. Collecte et gestion de l'eau, des déchets et dépollution	2 001	1 327	1 526	3 %	+199 ↑	+15,0 %	+292 ↑	+23,7 %	-475 ↓	-23,8 %	
FZ. Construction de bâtiments, Génie civil, trav. de construction spécialisés	12 885	6 123	8 486	16 %	+2 364 ↑	+38,6 %	+3 889 ↑	+84,6 %	-4 399 ↓	-34,1 %	
GZ1. Commerce et réparation d'automobiles et motos	405	192	303	1 %	+111 ↑	+57,9 %	+179 ↑	+142,9 %	-102 ↓	-25,2 %	
GZ2. Commerce gros hors automobile et moto	3 311	2 646	2 926	5 %	+280 ↑	+10,6 %	+775 ↑	+36,0 %	-384 ↓	-11,6 %	
GZ3. Commerce de détail, sauf automobiles et motos	2 198	2 174	2 092	4 %	-82 ↓	-3,8 %	+879 ↑	+72,4 %	-106 ↓	-4,8 %	
HZ. Transports, entreposage et service auxiliaire des transports	11 434	9 166	9 418	17 %	+252 ↑	+2,7 %	+1 604 ↑	+20,5 %	-2 016 ↓	-17,6 %	
IZ. Hébergement et restauration	691	93	145	0 %	+52 ↑	+56,5 %	+17 ↑	+13,6 %	-546 ↓	-79,0 %	
JA. Édition, audiovisuel, programmation et diffusion	55	55	46	0 %	-9 ↓	-16,3 %	+19 ↑	+71,7 %	-8 ↓	-15,1 %	
JB. Télécommunications	177	99	97	0 %	-1 ↓	-1,3 %	-62 ↓	-38,8 %	-79 ↓	-44,9 %	
JC. Programmation, conseil et autres act. informatiques et serv. d'information	323	357	294	1 %	-64 ↓	-17,9 %	-23 ↓	-7,3 %	-29 ↓	-9,0 %	
KZ. Activités financières et d'assurance	757	331	389	1 %	+58 ↑	+17,5 %	-23 ↓	-5,6 %	-369 ↓	-48,7 %	
LZ. Activités immobilières	148	91	114	0 %	+23 ↑	+25,5 %	+26 ↑	+29,1 %	-34 ↓	-22,7 %	
MA. Activités juridiques, comptables, gestion, architecture, ingénierie	1 545	877	886	2 %	+10 ↑	+1,1 %	+264 ↑	+42,4 %	-658 ↓	-42,6 %	
MB. Recherche-développement scientifique	40	35	51	0 %	+16 ↑	+45,2 %	+9 ↑	+21,5 %	+10 ↑	+26,0 %	
MC. Autres activités spécialisées, scientifiques et techniques	276	189	144	0 %	-45 ↓	-23,8 %	+23 ↑	+18,8 %	-132 ↓	-47,7 %	
NZ. Activités administratives et de soutien aux entreprises	8 895	8 053	8 314	15 %	+261 ↑	+3,2 %	-575 ↓	-6,5 %	-581 ↓	-6,5 %	
OZ. Administration publique et défense, sécurité sociale obligatoire	82	131	96	0 %	-35 ↓	-26,8 %	+55 ↑	+134,4 %	+14 ↑	+16,7 %	
PZ. Enseignement	264	143	205	0 %	+62 ↑	+43,7 %	+83 ↑	+67,8 %	-58 ↓	-22,2 %	
QA. Activités pour la santé humaine	364	269	271	1 %	+2 ↑	+0,8 %	-0 ↓	-0,0 %	-93 ↓	-25,6 %	
QB. Hébergement médico-social et social, action sociale sans hébergement	319	270	256	0 %	-14 ↓	-5,3 %	-17 ↓	-6,4 %	-64 ↓	-19,9 %	
RZ. Arts, spectacles et activités récréatives	111	15	26	0 %	+11 ↑	+78,1 %	+17 ↑	+201,1 %	-84 ↓	-76,4 %	
STU. Autres activités de services	260	215	169	0 %	-46 ↓	-21,4 %	+61 ↑	+56,7 %	-91 ↓	-35,0 %	

Source : Dares, exploitation des déclarations sociales nominatives (DSN) et des fichiers Pôle emploi des déclarations mensuelles des agences d'intérim.

## Effectifs en fin de mois par département

Situation à fin juin 2020

Données CVS	Jun 2019	Mai 2020	Jun 2020	Part	Variation mensuelle		Variation annuelle		Tendance
					nombre	%	nombre	%	
Aisne	5 467	3 463	4 184	8 %	+722 ↑	+20,8 %	-1 282 ↓	-23,5 %	
Nord	33 473	21 956	23 415	43 %	+1 460 ↑	+6,6 %	-10 058 ↓	-30,0 %	
Oise	10 888	6 453	7 389	14 %	+936 ↑	+14,5 %	-3 500 ↓	-32,1 %	
Pas-de-Calais	17 685	12 369	13 945	26 %	+1 576 ↑	+12,7 %	-3 740 ↓	-21,1 %	
Somme	7 517	4 582	5 077	9 %	+495 ↑	+10,8 %	-2 440 ↓	-32,5 %	
<b>Hauts-de-France</b>	75 030	48 823	54 011	100 %	+5 188 ↑	+10,6 %	-21 020 ↓	-28,0 %	