

# Emploi intérimaire dans le département du Pas-de-Calais

Données traitées : mars 2020

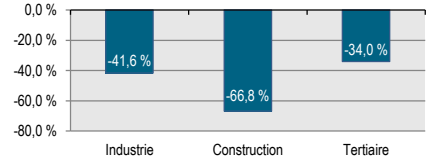
## Équivalents temps pleins et effectifs en fin de mois

Situation à fin mars 2020

Données CVS	ETP					Effectifs en fin de mois (*)				
	Total	Agriculture	Industrie	Construction	Tertiaire	Total	Agriculture	Industrie	Construction	Tertiaire
Nombre	14 798	39	6 153	2 399	6 208	10 736	33	4 459	1 254	4 990
Part	100 %	0 %	42 %	16 %	42 %	100 %	0 %	42 %	12 %	46 %
Évolution mensuelle	↓ -21,0 %	↓ -21,3 %	↓ -18,1 %	↓ -34,9 %	↓ -17,0 %	↓ -43,5 %	↓ -26,1 %	↓ -41,6 %	↓ -66,8 %	↓ -34,0 %
Évolution annuelle	↓ -13,9 %	↑ +3,4 %	↓ -14,3 %	↓ -32,5 %	↓ -3,1 %	↓ -39,9 %	↓ -20,9 %	↓ -39,1 %	↓ -66,9 %	↓ -25,6 %
	-2 381	+1	-1 027	-1 157	-199	-7 115	-9	-2 857	-2 531	-1 719

Source : Dares, exploitation des déclarations sociales nominatives (DSN) et des fichiers Pôle emploi des déclarations mensuelles des agences d'intérim.

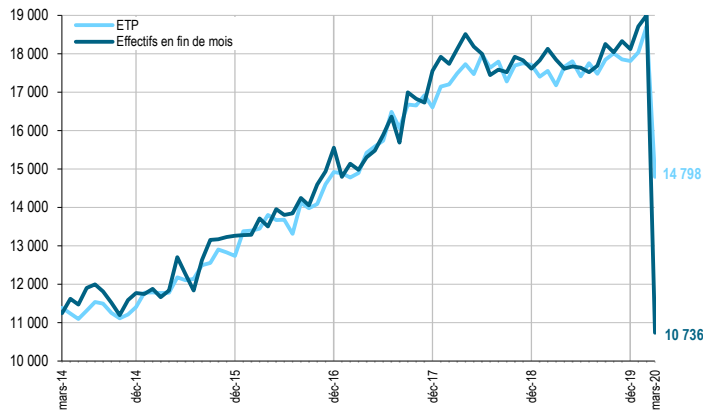
\* : nombre de contrats en cours d'exécution sur cinq jours pertinents en fin de mois



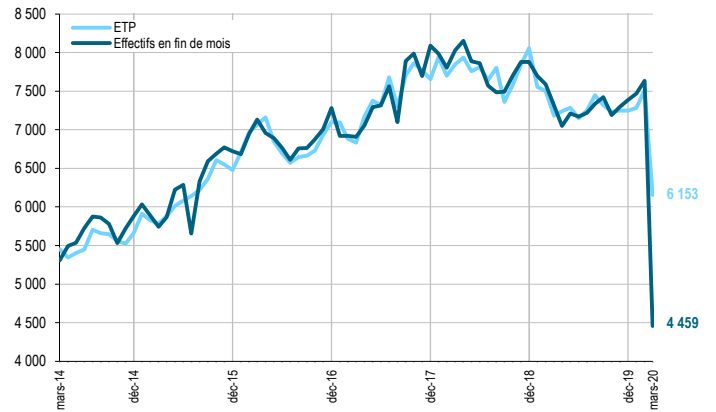
## Équivalents temps pleins et effectifs en fin de mois par grand secteur d'activité

Situation à fin mars 2020

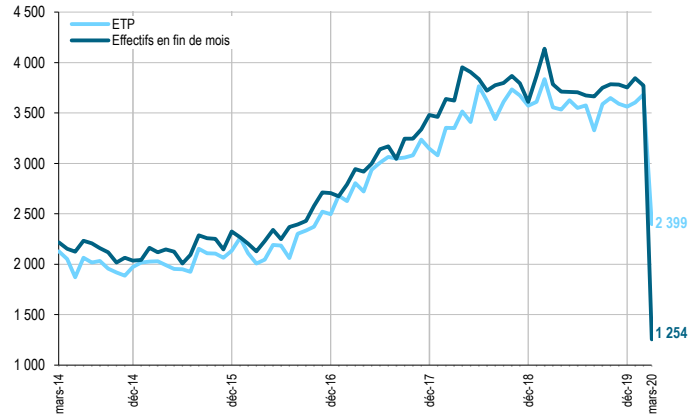
### Suivi de l'intérim - Ensemble (cvs)



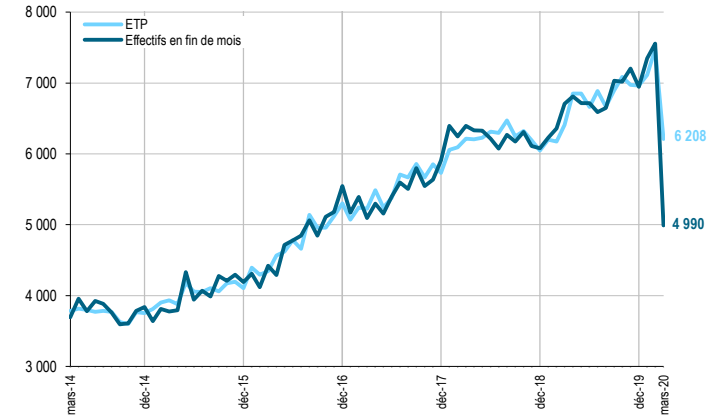
### Suivi de l'intérim - Industrie (cvs)



### Suivi de l'intérim - Construction (cvs)

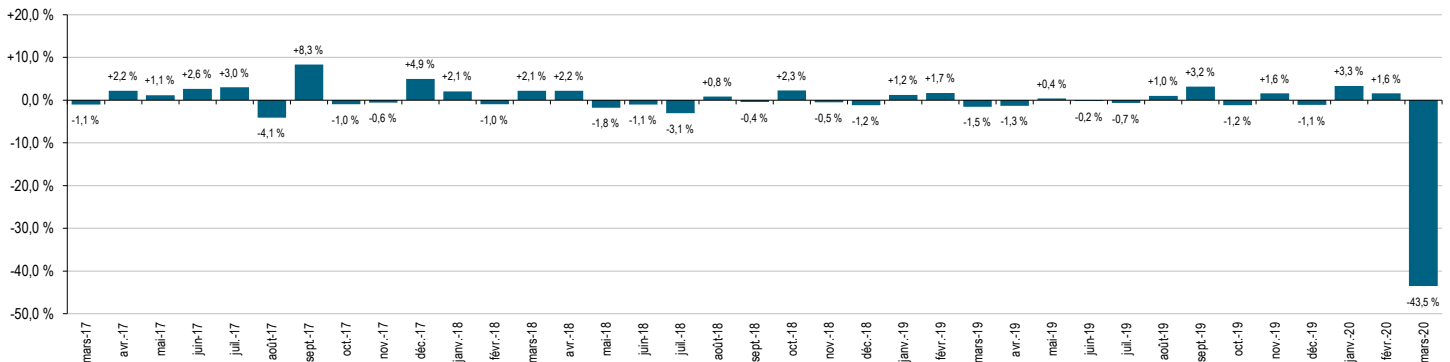


### Suivi de l'intérim - Tertiaire (cvs)



### Variation mensuelle des effectifs intérimaires en fin de mois - Département du Pas-de-Calais

Données cvs



## Emploi intérimaire dans le département du Pas-de-Calais

Données traitées : mars 2020

### Effectifs en fin de mois par grand secteur d'activité

Situation à fin mars 2020

Données CVS	Mars 2019	Février 2020	Mars 2020	Part	Variation mensuelle		Variation trimestrielle		Variation annuelle		Tendance
					nombre	%	nombre	%	nombre	%	
Agriculture	42	45	33	0 %	-12 ↓	-26,1 %	-1 ↓	-3,0 %	-9 ↓	-20,9 %	
Industrie	7 316	7 633	4 459	42 %	-3 174 ↓	-41,6 %	-2 927 ↓	-39,6 %	-2 857 ↓	-39,1 %	
Construction	3 785	3 773	1 254	12 %	-2 518 ↓	-66,8 %	-2 499 ↓	-66,6 %	-2 531 ↓	-66,9 %	
Tertiaire	6 709	7 558	4 990	46 %	-2 568 ↓	-34,0 %	-1 957 ↓	-28,2 %	-1 719 ↓	-25,6 %	
<b>Total département du Pas-de-Calais</b>	<b>17 851</b>	<b>19 008</b>	<b>10 736</b>	<b>100 %</b>	<b>-8 272 ↓</b>	<b>-43,5 %</b>	<b>-7 384 ↓</b>	<b>-40,8 %</b>	<b>-7 115 ↓</b>	<b>-39,9 %</b>	

Source : Dares, exploitation des déclarations sociales nominatives (DSN) et des fichiers Pôle emploi des déclarations mensuelles des agences d'intérim.

### Effectifs en fin de mois par secteur d'activité détaillé

Situation à fin mars 2020

Données CVS	Mars 2019	Février 2020	Mars 2020	Part	Variation mensuelle		Variation trimestrielle		Variation annuelle		Tendance
					nombre	%	nombre	%	nombre	%	
AZ. Agriculture, sylviculture et pêche	42	45	33	0 %	-12 ↓	-26,1 %	-1 ↓	-3,0 %	-9 ↓	-20,9 %	
BZ. Industries extractives	42	43	28	0 %	-15 ↓	-35,1 %	-6 ↓	-18,4 %	-14 ↓	-33,2 %	
CA. Ind. alimentaires, boissons et fab. de produits à base de tabac	2 608	2 428	1 940	18 %	-488 ↓	-20,1 %	-484 ↓	-20,0 %	-669 ↓	-25,6 %	
CB. Fab. de textiles, ind. de l'habillement, du cuir et de la chaussure	198	138	79	1 %	-59 ↓	-42,8 %	-93 ↓	-54,1 %	-120 ↓	-60,3 %	
CC. Travail du bois, industrie du papier et imprimerie	368	411	252	2 %	-160 ↓	-38,8 %	-132 ↓	-34,4 %	-116 ↓	-31,6 %	
CD. Cokéfaction et raffinage	8	8	1	0 %	-7 ↓	-88,4 %	-17 ↓	-94,9 %	-7 ↓	-88,6 %	
CE. Industrie chimique	120	102	53	0 %	-49 ↓	-48,3 %	-49 ↓	-48,4 %	-67 ↓	-55,9 %	
CF. Industrie pharmaceutique	20	8	5	0 %	-2 ↓	-29,5 %	-2 ↓	-26,4 %	-15 ↓	-72,9 %	
CG. Fab. de prod. en caoutchouc, plastique, autres minéraux non métall.	1 183	1 388	449	4 %	-940 ↓	-67,7 %	-889 ↓	-66,5 %	-734 ↓	-62,0 %	
CH. Métallurgie et fab. de prod. métalliques sauf machines et équipement	522	689	188	2 %	-501 ↓	-72,7 %	-498 ↓	-72,5 %	-334 ↓	-63,9 %	
CI. Fabrication de produits informatiques, électroniques et optiques	35	29	25	0 %	-4 ↓	-14,3 %	-6 ↓	-20,5 %	-11 ↓	-30,0 %	
CJ. Fabrication d'équipements électriques	367	371	360	3 %	-11 ↓	-2,9 %	-19 ↓	-4,9 %	-7 ↓	-2,0 %	
CK. Fabrication de machines et équipements n.c.a.	139	151	83	1 %	-68 ↓	-45,2 %	-46 ↓	-35,8 %	-56 ↓	-40,4 %	
CL. Industrie automobile et fabrication d'autres matériels de transport	844	952	523	5 %	-428 ↓	-45,0 %	-287 ↓	-35,4 %	-321 ↓	-38,0 %	
CM. Autres industries manufacturières, réparation et installation de machines et équipement	390	380	133	1 %	-246 ↓	-64,9 %	-269 ↓	-66,9 %	-257 ↓	-65,8 %	
DZ. Prod. et distribution d'électricité, gaz, vapeur, et air conditionné	52	82	60	1 %	-22 ↓	-26,5 %	+16 ↑	+34,9 %	+9 ↑	+16,5 %	
EZ. Collecte et gestion de l'eau, des déchets et dépollution	420	454	280	3 %	-174 ↓	-38,3 %	-144 ↓	-34,0 %	-139 ↓	-33,2 %	
FZ. Construction de bâtiments, Génie civil, trav. de construction spécialisés	3 785	3 773	1 254	12 %	-2 518 ↓	-66,8 %	-2 499 ↓	-66,6 %	-2 531 ↓	-66,9 %	
GZ1. Commerce et réparation d'automobiles et motocycles	62	111	39	0 %	-72 ↓	-65,0 %	-70 ↓	-64,2 %	-23 ↓	-37,3 %	
GZ2. Commerce gros hors automobile et motocycle	715	950	652	6 %	-298 ↓	-31,4 %	-119 ↓	-15,4 %	-63 ↓	-8,8 %	
GZ3. Commerce de détail, sauf automobiles et motocycles	424	472	218	2 %	-254 ↓	-53,7 %	-242 ↓	-52,6 %	-205 ↓	-48,4 %	
HZ. Transports, entreposage et service auxiliaire des transports	2 426	2 725	1 820	17 %	-905 ↓	-33,2 %	-774 ↓	-29,8 %	-606 ↓	-25,0 %	
IZ. Hébergement et restauration	144	139	27	0 %	-112 ↓	-80,3 %	-116 ↓	-80,9 %	-116 ↓	-81,0 %	
JA. Édition, audiovisuel, programmation et diffusion	3	9	1	0 %	-8 ↓	-89,7 %	-5 ↓	-84,6 %	-2 ↓	-71,8 %	
JB. Télécommunications	36	31	27	0 %	-4 ↓	-12,4 %	-15 ↓	-35,5 %	-9 ↓	-25,3 %	
JC. Programmation, conseil et autres act. informatiques et serv. d'information	261	107	110	1 %	+3 ↑	+3,0 %	-41 ↓	-27,3 %	-151 ↓	-57,9 %	
KZ. Activités financières et d'assurance	34	20	6	0 %	-14 ↓	-70,4 %	-39 ↓	-87,0 %	-28 ↓	-82,9 %	
LZ. Activités immobilières	46	26	18	0 %	-8 ↓	-30,7 %	-12 ↓	-40,1 %	-28 ↓	-61,4 %	
MA. Activités juridiques, comptables, gestion, architecture, ingénierie	355	237	83	1 %	-155 ↓	-65,2 %	-128 ↓	-60,8 %	-273 ↓	-76,7 %	
MB. Recherche-développement scientifique	2	1	1	0 %	-0 ↓	-6,6 %	-2 ↓	-68,6 %	-1 ↓	-52,6 %	
MC. Autres activités spécialisées, scientifiques et techniques	30	269	5	0 %	-264 ↓	-88,3 %	-14 ↓	-74,4 %	-26 ↓	-84,5 %	
NZ. Activités administratives et de soutien aux entreprises	1 979	2 253	1 891	18 %	-363 ↓	-16,1 %	-252 ↓	-11,7 %	-88 ↓	-4,5 %	
OZ. Administration publique et défense, sécurité sociale obligatoire	12	24	8	0 %	-16 ↓	-66,9 %	-8 ↓	-51,6 %	-4 ↓	-33,4 %	
PZ. Enseignement	42	38	21	0 %	-17 ↓	-43,8 %	-55 ↓	-72,1 %	-21 ↓	-49,8 %	
QA. Activités pour la santé humaine	26	15	9	0 %	-5 ↓	-35,9 %	-18 ↓	-65,7 %	-17 ↓	-64,1 %	
QB. Hébergement médico-social et social, action sociale sans hébergement	29	33	33	0 %	+0 ↑	+0,5 %	-10 ↓	-22,7 %	+4 ↑	+13,1 %	
RZ. Arts, spectacles et activités récréatives	12	43	4	0 %	-38 ↓	-90,1 %	-11 ↓	-71,9 %	-7 ↓	-63,8 %	
STU. Autres activités de services	71	56	18	0 %	-39 ↓	-68,6 %	-28 ↓	-61,1 %	-53 ↓	-75,0 %	

Source : Dares, exploitation des déclarations sociales nominatives (DSN) et des fichiers Pôle emploi des déclarations mensuelles des agences d'intérim.