

Emploi intérimaire dans le département du Pas-de-Calais

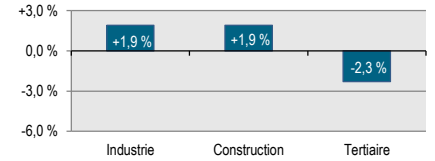
Données traitées : mai 2022

Équivalents temps pleins et effectifs en fin de mois Situation à fin mai 2022

Données CVS	ETP					Effectifs en fin de mois (*)				
	Total	Agriculture	Industrie	Construction	Tertiaire	Total	Agriculture	Industrie	Construction	Tertiaire
Nombre	19 133	48	7 682	3 221	8 181	18 608	43	7 509	3 277	7 779
Part	100 %	0 %	40 %	17 %	43 %	100 %	0 %	40 %	18 %	42 %
Évolution mensuelle	↑ +2,0 %	↓ -4,4 %	↑ +4,2 %	↑ +4,3 %	↓ -0,8 %	↑ +0,1 %	↓ -4,2 %	↑ +1,9 %	↑ +1,9 %	↓ -2,3 %
Évolution annuelle	↑ +2,3 %	↓ -7,3 %	↑ +12,8 %	↓ -6,5 %	↓ -2,5 %	↑ +0,6 %	↓ -15,3 %	↑ +10,4 %	↓ -6,6 %	↓ -4,4 %
	+435	-4	+873	-222	-213	+109	-8	+706	-230	-359

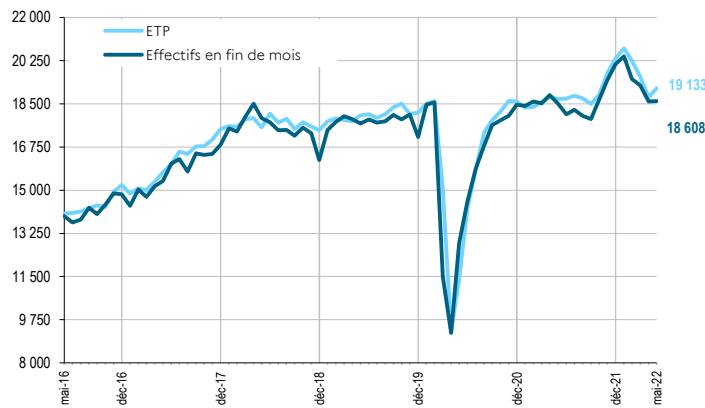
Source : Dares, exploitation des déclarations sociales nominatives (DSN) et des fichiers Pôle emploi des déclarations mensuelles des agences d'intérim.

* : nombre de contrats en cours d'exécution sur cinq jours pertinents en fin de mois

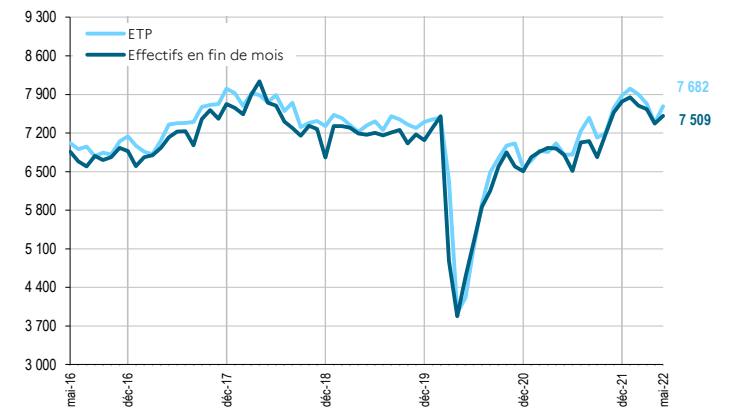


Équivalents temps pleins et effectifs en fin de mois par grand secteur d'activité Situation à fin mai 2022

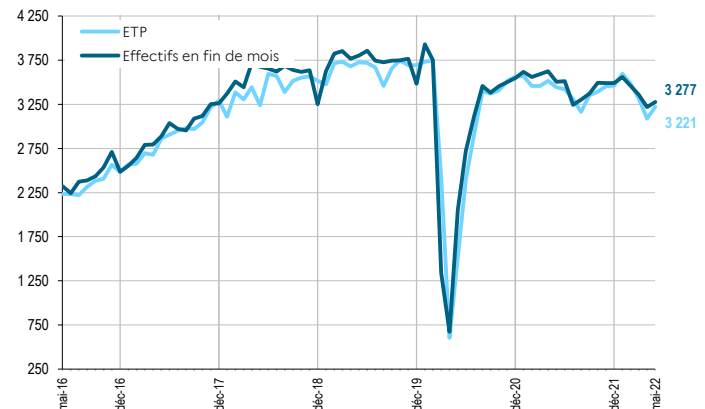
Suivi de l'intérim - Ensemble (cvs)



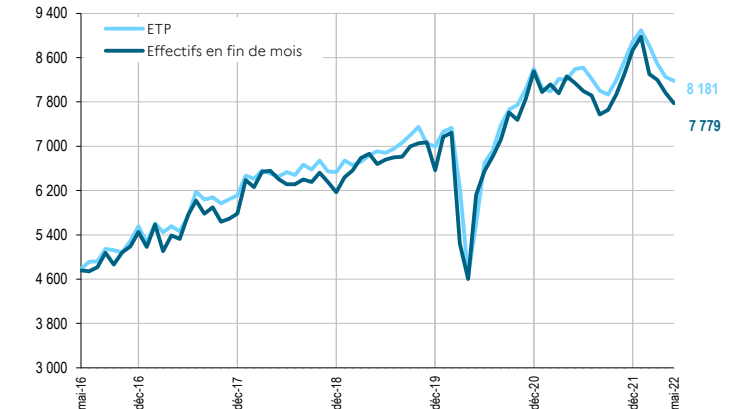
Suivi de l'intérim - Industrie (cvs)



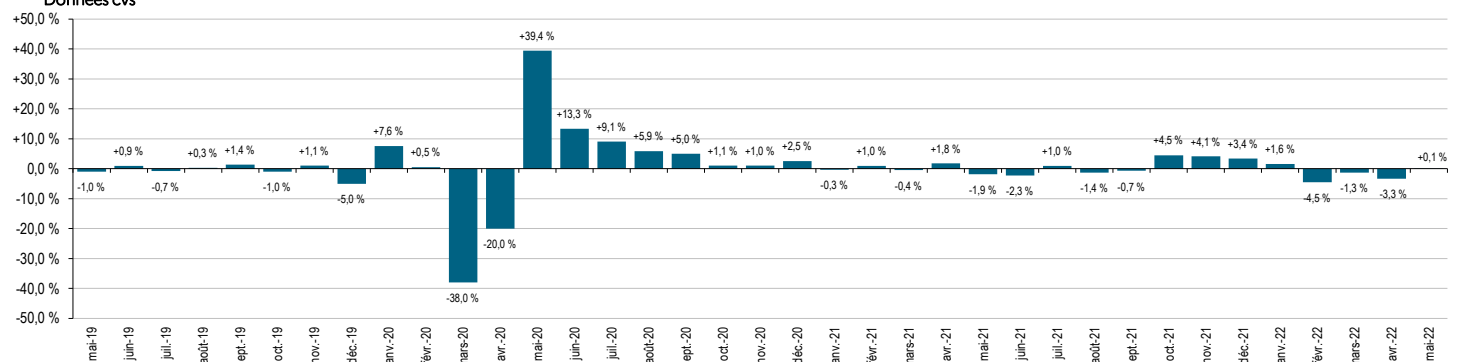
Suivi de l'intérim - Construction (cvs)



Suivi de l'intérim - Tertiaire (cvs)



Variation mensuelle des effectifs intérimaires en fin de mois - Département du Pas-de-Calais Données cvs



Emploi intérimaire dans le département du Pas-de-Calais

Données traitées : mai 2022

Effectifs en fin de mois par grand secteur d'activité

Situation à fin mai 2022

Données CVS	Mai 2021	Avril 2022	Mai 2022	Part	Variation mensuelle		Variation trimestrielle		Variation annuelle		Tendance
					nombre	%	nombre	%	nombre	%	
Agriculture	50	45	43	0 %	-2 ↓	-4,2 %	-1 ↓	-2,5 %	-8 ↓	-15,3 %	
Industrie	6 803	7 372	7 509	40 %	+137 ↑	+1,9 %	-188 ↓	-2,4 %	+706 ↑	+10,4 %	
Construction	3 507	3 218	3 277	18 %	+60 ↑	+1,9 %	-182 ↓	-5,3 %	-230 ↓	-6,6 %	
Tertiaire	8 138	7 963	7 779	42 %	-184 ↓	-2,3 %	-523 ↓	-6,3 %	-359 ↓	-4,4 %	
Total département du Pas-de-Calais	18 499	18 597	18 608	100 %	+11 ↑	+0,1 %	-894 ↓	-4,6 %	+109 ↑	+0,6 %	

Source : Dares, exploitation des déclarations sociales nominatives (DSN) et des fichiers Pôle emploi des déclarations mensuelles des agences d'intérim.

Effectifs en fin de mois par secteur d'activité détaillé

Situation à fin mai 2022

Données CVS	Mai 2021	Avril 2022	Mai 2022	Part	Variation mensuelle		Variation trimestrielle		Variation annuelle		Tendance
					nombre	%	nombre	%	nombre	%	
AZ. Agriculture, sylviculture et pêche	50	45	43	0 %	-2 ↓	-4,2 %	-1 ↓	-2,5 %	-8 ↓	-15,3 %	
BZ. Industries extractives	57	57	52	0 %	-5 ↓	-8,8 %	-14 ↓	-21,0 %	-5 ↓	-9,0 %	
CA. Ind. alimentaires, boissons et fab. de produits à base de tabac	2 629	2 617	2 624	14 %	+7 ↑	+0,3 %	-19 ↓	-0,7 %	-4 ↓	-0,2 %	
CB. Fab. de textiles, ind. de l'habillement, du cuir et de la chaussure	178	208	188	1 %	-20 ↓	-9,7 %	-8 ↓	-4,1 %	+10 ↑	+5,4 %	
CC. Travail du bois, industrie du papier et imprimerie	497	711	697	4 %	-14 ↓	-2,0 %	-8 ↓	-1,1 %	+200 ↑	+40,1 %	
CD. Cokéfaction et raffinage	21	37	37	0 %	+1 ↑	+1,9 %	+0 ↑	+1,2 %	+16 ↑	+78,4 %	
CE. Industrie chimique	117	88	100	1 %	+12 ↑	+14,2 %	-44 ↓	-30,8 %	-17 ↓	-14,8 %	
CF. Industrie pharmaceutique	15	32	35	0 %	+3 ↑	+9,2 %	+6 ↑	+22,0 %	+20 ↑	+130,6 %	
CG. Fab. de prod. en caoutchouc, plastique, autres minéraux non métall.	890	1 108	1 145	6 %	+38 ↑	+3,4 %	-150 ↓	-11,6 %	+256 ↑	+28,7 %	
CH. Métallurgie et fab. de prod. métalliques sauf machines et équipement	489	650	648	3 %	-2 ↓	-0,3 %	+47 ↑	+7,9 %	+159 ↑	+32,6 %	
CI. Fabrication de produits informatiques, électroniques et optiques	41	37	35	0 %	-3 ↓	-6,8 %	-6 ↓	-14,1 %	-6 ↓	-15,4 %	
CJ. Fabrication d'équipements électriques	343	338	344	2 %	+6 ↑	+1,8 %	+9 ↑	+2,7 %	+1 ↑	+0,3 %	
CK. Fabrication de machines et équipements n.c.a.	155	130	119	1 %	-11 ↓	-8,4 %	-5 ↓	-3,7 %	-36 ↓	-23,5 %	
CL. Industrie automobile et fabrication d'autres matériels de transport	636	648	771	4 %	+123 ↑	+19,0 %	+31 ↑	+4,1 %	+135 ↑	+21,2 %	
CM. Autres industries manufacturières, réparation et installation de machines et équipement	289	290	273	1 %	-16 ↓	-5,6 %	-29 ↓	-9,6 %	-16 ↓	-5,4 %	
DZ. Prod. et distribution d'électricité, gaz, vapeur, et air conditionné	36	32	32	0 %	+1 ↑	+2,0 %	-4 ↓	-9,9 %	-4 ↓	-10,6 %	
EZ. Collecte et gestion de l'eau, des déchets et dépollution	409	391	408	2 %	+17 ↑	+4,5 %	+5 ↑	+1,2 %	-1 ↓	-0,3 %	
FZ. Construction de bâtiments, Génie civil, trav. de construction spécialisés	3 507	3 218	3 277	18 %	+60 ↑	+1,9 %	-182 ↓	-5,3 %	-230 ↓	-6,6 %	
GZ1. Commerce et réparation d'automobiles et motocycles	58	74	75	0 %	+1 ↑	+1,7 %	-10 ↓	-11,3 %	+17 ↑	+29,9 %	
GZ2. Commerce gros hors automobile et motocycle	885	986	1 036	6 %	+49 ↑	+5,0 %	+11 ↑	+1,1 %	+151 ↑	+17,0 %	
GZ3. Commerce de détail, sauf automobiles et motocycles	507	571	538	3 %	-34 ↓	-5,9 %	+100 ↑	+22,7 %	+31 ↑	+6,1 %	
HZ. Transports, entreposage et service auxiliaire des transports	3 008	2 500	2 274	12 %	-226 ↓	-9,0 %	-481 ↓	-17,5 %	-734 ↓	-24,4 %	
IZ. Hébergement et restauration	66	164	174	1 %	+10 ↑	+6,0 %	+16 ↑	+10,2 %	+107 ↑	+161,9 %	
JA. Édition, audiovisuel, programmation et diffusion	12	11	6	0 %	-5 ↓	-45,6 %	-1 ↓	-11,1 %	-5 ↓	-46,8 %	
JB. Télécommunications	41	49	45	0 %	-4 ↓	-8,7 %	-2 ↓	-3,9 %	+4 ↑	+9,6 %	
JC. Programmation, conseil et autres act. informatiques et serv. d'information	191	6	7	0 %	+1 ↑	+25,5 %	+2 ↑	+54,0 %	-184 ↓	-96,4 %	
KZ. Activités financières et d'assurance	24	35	39	0 %	+4 ↑	+12,0 %	-1 ↓	-3,5 %	+16 ↑	+67,2 %	
LZ. Activités immobilières	31	35	31	0 %	-4 ↓	-12,7 %	-4 ↓	-10,9 %	-0 ↓	-1,5 %	
MA. Activités juridiques, comptables, gestion, architecture, ingénierie	312	390	349	2 %	-41 ↓	-10,5 %	-15 ↓	-4,1 %	+37 ↑	+11,9 %	
MB. Recherche-développement scientifique	9	25	29	0 %	+4 ↑	+17,3 %	-7 ↓	-18,3 %	+21 ↑	+237,7 %	
MC. Autres activités spécialisées, scientifiques et techniques	45	19	31	0 %	+12 ↑	+62,0 %	+15 ↑	+99,4 %	-15 ↓	-32,3 %	
NZ. Activités administratives et de soutien aux entreprises	2 660	2 696	2 706	15 %	+10 ↑	+0,4 %	-32 ↓	-1,2 %	+46 ↑	+1,7 %	
OZ. Administration publique et défense, sécurité sociale obligatoire	33	51	48	0 %	-3 ↓	-5,7 %	-22 ↓	-31,1 %	+15 ↑	+45,8 %	
PZ. Enseignement	31	65	76	0 %	+10 ↑	+15,9 %	+6 ↑	+8,0 %	+44 ↑	+140,7 %	
QA. Activités pour la santé humaine	148	181	200	1 %	+19 ↑	+10,3 %	-117 ↓	-36,9 %	+52 ↑	+34,9 %	
QB. Hébergement médico-social et social, action sociale sans hébergement	39	48	55	0 %	+7 ↑	+14,5 %	+8 ↑	+18,3 %	+16 ↑	+42,0 %	
RZ. Arts, spectacles et activités récréatives	s	11	7								
STU. Autres activités de services	35	45	54	0 %	+9 ↑	+20,5 %	+6 ↑	+12,7 %	+19 ↑	+53,9 %	

(s) Secret statistique

Source : Dares, exploitation des déclarations sociales nominatives (DSN) et des fichiers Pôle emploi des déclarations mensuelles des agences d'intérim.