

Emploi intérimaire dans le département du Pas-de-Calais

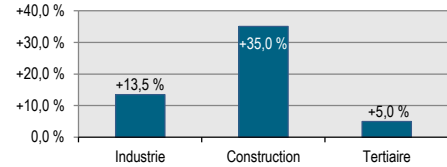
Données traitées : juin 2020

Équivalents temps pleins et effectifs en fin de mois Situation à fin juin 2020

Données CVS	ETP					Effectifs en fin de mois (*)				
	Total	Agriculture	Industrie	Construction	Tertiaire	Total	Agriculture	Industrie	Construction	Tertiaire
Nombre	12 999	40	4 723	2 151	6 085	13 945	47	5 056	2 624	6 217
Part	100 %	0 %	36 %	17 %	47 %	100 %	0 %	36 %	19 %	45 %
Évolution mensuelle	↑ +22,5 %	↑ +17,2 %	↑ +21,0 %	↑ +52,4 %	↑ +15,6 %	↑ +12,7 %	↑ +3,9 %	↑ +13,5 %	↑ +35,0 %	↑ +5,0 %
Évolution annuelle	↓ -25,3 %	↓ -23,4 %	↓ -34,6 %	↓ -37,7 %	↓ -9,0 %	↓ -21,1 %	↑ +1,2 %	↓ -29,7 %	↓ -29,9 %	↓ -7,2 %
	-4 413	-12	-2 498	-1 304	-599	-3 740	+1	-2 138	-1 122	-481

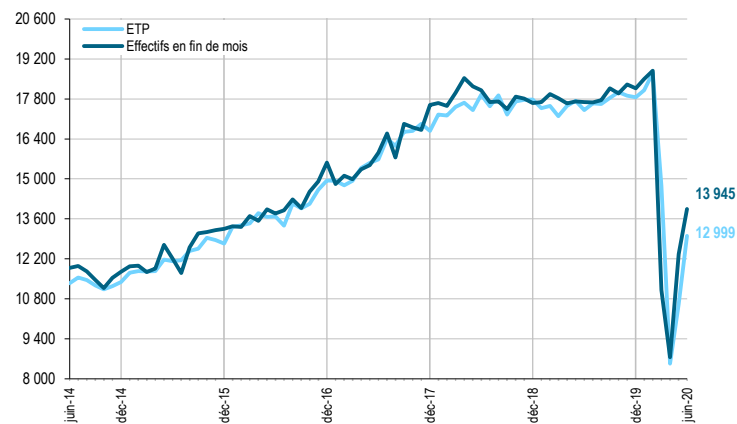
Source : Dares, exploitation des déclarations sociales nominatives (DSN) et des fichiers Pôle emploi des déclarations mensuelles des agences d'intérim.

* : nombre de contrats en cours d'exécution sur cinq jours pertinents en fin de mois

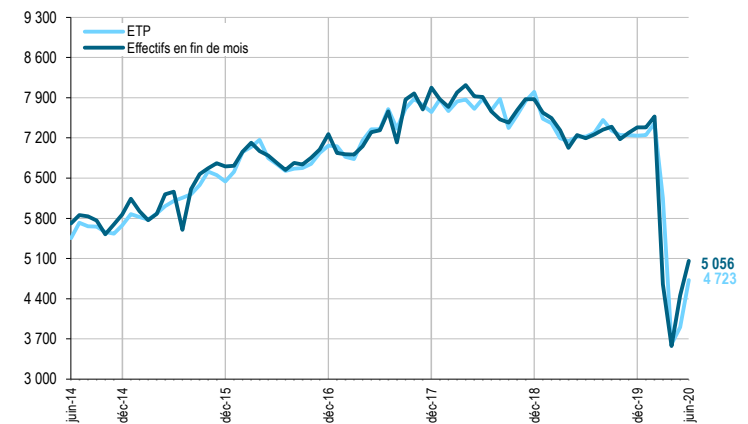


Équivalents temps pleins et effectifs en fin de mois par grand secteur d'activité Situation à fin juin 2020

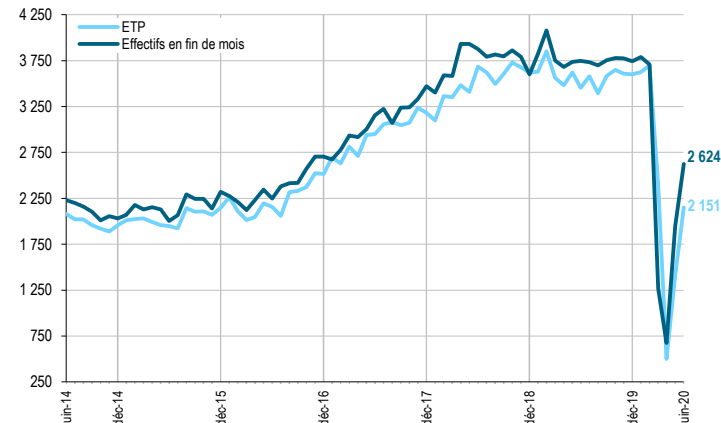
Suivi de l'intérim - Ensemble (cvs)



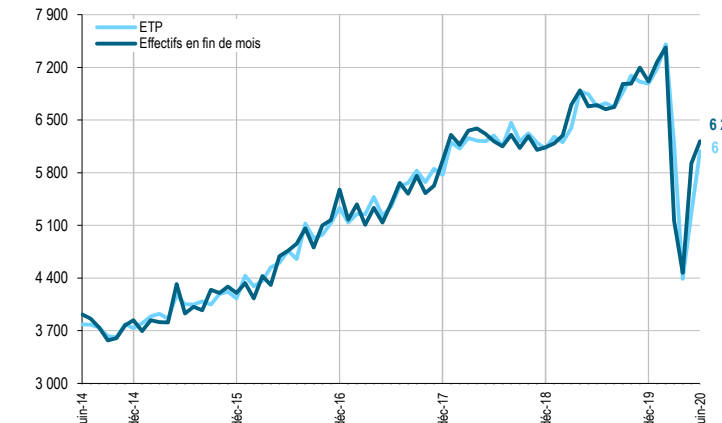
Suivi de l'intérim - Industrie (cvs)



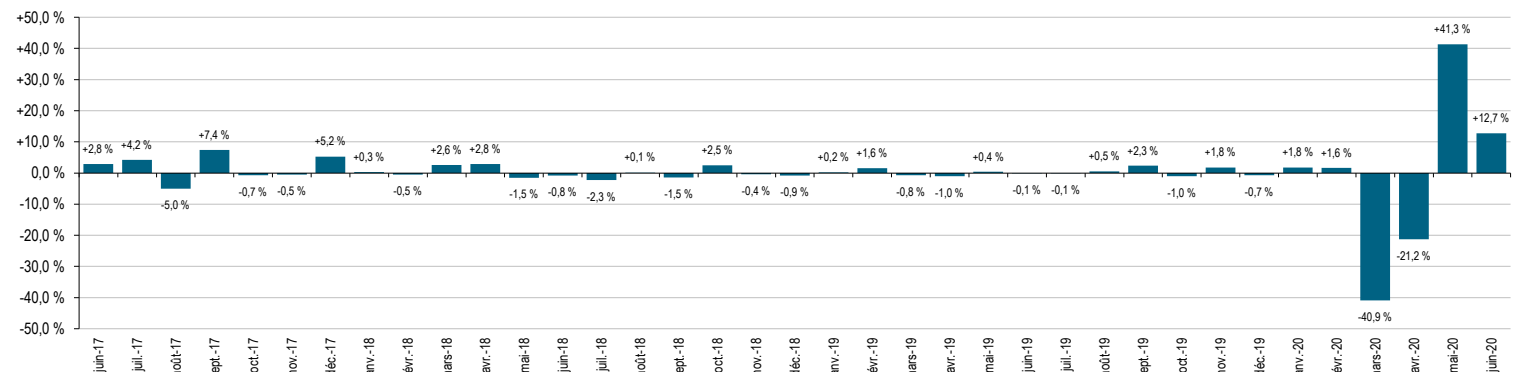
Suivi de l'intérim - Construction (cvs)



Suivi de l'intérim - Tertiaire (cvs)



Variation mensuelle des effectifs intérimaires en fin de mois - Département du Pas-de-Calais Données cvs



Emploi intérimaire dans le département du Pas-de-Calais

Données traitées : juin 2020

Effectifs en fin de mois par grand secteur d'activité

Situation à fin juin 2020

Données CVS	Juin 2019	Mai 2020	Juin 2020	Part	Variation mensuelle		Variation trimestrielle		Variation annuelle		Tendance
					nombre	%	nombre	%	nombre	%	
Agriculture	47	45	47	0 %	+2 ↑	+3,9 %	+13 ↑	+38,1 %	+1 ↑	+1,2 %	
Industrie	7 194	4 456	5 056	36 %	+600 ↑	+13,5 %	+407 ↑	+8,8 %	-2 138 ↓	-29,7 %	
Construction	3 746	1 944	2 624	19 %	+680 ↑	+35,0 %	+1 357 ↑	+107,0 %	-1 122 ↓	-29,9 %	
Tertiaire	6 698	5 924	6 217	45 %	+294 ↑	+5,0 %	+1 054 ↑	+20,4 %	-481 ↓	-7,2 %	
Total département du Pas-de-Calais	17 685	12 369	13 945	100 %	+1 576 ↑	+12,7 %	+2 831 ↑	+25,5 %	-3 740 ↓	-21,1 %	

Source : Dares, exploitation des déclarations sociales nominatives (DSN) et des fichiers Pôle emploi des déclarations mensuelles des agences d'intérim.

Effectifs en fin de mois par secteur d'activité détaillé

Situation à fin juin 2020

Données CVS	Juin 2019	Mai 2020	Juin 2020	Part	Variation mensuelle		Variation trimestrielle		Variation annuelle		Tendance
					nombre	%	nombre	%	nombre	%	
AZ. Agriculture, sylviculture et pêche	47	45	47	0 %	+2 ↑	+3,9 %	+13 ↑	+38,1 %	+1 ↑	+1,2 %	
BZ. Industries extractives	48	29	31	0 %	+2 ↑	+8,5 %	+2 ↑	+6,1 %	-17 ↓	-35,8 %	
CA. Ind. alimentaires, boissons et fab. de produits à base de tabac	2 501	2 085	2 171	16 %	+86 ↑	+4,1 %	+138 ↑	+6,8 %	-330 ↓	-13,2 %	
CB. Fab. de textiles, ind. de l'habillement, du cuir et de la chaussure	186	125	137	1 %	+13 ↑	+10,2 %	+53 ↑	+62,2 %	-48 ↓	-26,0 %	
CC. Travail du bois, industrie du papier et imprimerie	312	240	255	2 %	+15 ↑	+6,5 %	+0 ↑	+0,1 %	-57 ↓	-18,2 %	
CD. Cokéfaction et raffinage	13	11	22	0 %	+11 ↑	+104,8 %	+21 ↑	+2263,6 %	+9 ↑	+68,0 %	
CE. Industrie chimique	120	50	75	1 %	+25 ↑	+49,2 %	+21 ↑	+38,3 %	-45 ↓	-37,4 %	
CF. Industrie pharmaceutique	13	7	9	0 %	+2 ↑	+32,9 %	+3 ↑	+56,8 %	-4 ↓	-29,7 %	
CG. Fab. de prod. en caoutchouc, plastique, autres minéraux non métall.	1 229	433	598	4 %	+165 ↑	+38,1 %	+131 ↑	+28,1 %	-631 ↓	-51,3 %	
CH. Métallurgie et fab. de prod. métalliques sauf machines et équipement	567	319	395	3 %	+76 ↑	+23,8 %	+204 ↑	+107,1 %	-172 ↓	-30,4 %	
CI. Fabrication de produits informatiques, électroniques et optiques	35	12	19	0 %	+8 ↑	+67,7 %	-5 ↓	-21,4 %	-16 ↓	-44,5 %	
CJ. Fabrication d'équipements électriques	370	315	348	2 %	+33 ↑	+10,4 %	-25 ↓	-6,8 %	-22 ↓	-6,0 %	
CK. Fabrication de machines et équipements n.c.a.	131	93	99	1 %	+6 ↑	+6,9 %	+14 ↑	+16,2 %	-32 ↓	-24,7 %	
CL. Industrie automobile et fabrication d'autres matériels de transport	848	222	271	2 %	+49 ↑	+22,1 %	-279 ↓	-50,7 %	-576 ↓	-68,0 %	
CM. Autres industries manufacturières, réparation et installation de machines et équipement	355	215	239	2 %	+24 ↑	+11,2 %	+100 ↑	+72,5 %	-117 ↓	-32,8 %	
DZ. Prod. et distribution d'électricité, gaz, vapeur, et air conditionné	51	21	26	0 %	+6 ↑	+27,6 %	-38 ↓	-58,9 %	-25 ↓	-48,8 %	
EZ. Collecte et gestion de l'eau, des déchets et dépollution	416	283	361	3 %	+78 ↑	+27,7 %	+66 ↑	+22,5 %	-55 ↓	-13,2 %	
FZ. Construction de bâtiments, Génie civil, trav. de construction spécialisés	3 746	1 944	2 624	19 %	+680 ↑	+35,0 %	+1 357 ↑	+107,0 %	-1 122 ↓	-29,9 %	
GZ1. Commerce et réparation d'automobiles et motocycles	73	27	52	0 %	+25 ↑	+95,0 %	+12 ↑	+28,9 %	-21 ↓	-28,8 %	
GZ2. Commerce gros hors automobile et motocycle	758	698	766	5 %	+68 ↑	+9,7 %	+91 ↑	+13,5 %	+8 ↑	+1,0 %	
GZ3. Commerce de détail, sauf automobiles et motocycles	420	367	426	3 %	+59 ↑	+16,0 %	+195 ↑	+84,4 %	+6 ↑	+1,3 %	
HZ. Transports, entreposage et service auxiliaire des transports	2 538	2 429	2 638	19 %	+209 ↑	+8,6 %	+764 ↑	+40,8 %	+100 ↑	+3,9 %	
IZ. Hébergement et restauration	156	10	25	0 %	+15 ↑	+151,9 %	-9 ↓	-25,6 %	-131 ↓	-83,9 %	
JA. Édition, audiovisuel, programmation et diffusion	2	1	7	0 %	+6 ↑	+632,5 %	+6 ↑	+665,1 %	+6 ↑	+368,9 %	
JB. Télécommunications	64	24	25	0 %	+1 ↑	+3,5 %	-3 ↓	-9,7 %	-39 ↓	-61,4 %	
JC. Programmation, conseil et autres act. informatiques et serv. d'information	93	142	25	0 %	-117 ↓	-82,3 %	-90 ↓	-78,2 %	-68 ↓	-72,9 %	
KZ. Activités financières et d'assurance	25	4	10	0 %	+6 ↑	+155,5 %	+4 ↑	+59,4 %	-15 ↓	-58,7 %	
LZ. Activités immobilières	37	19	23	0 %	+4 ↑	+18,4 %	+4 ↑	+20,7 %	-14 ↓	-38,9 %	
MA. Activités juridiques, comptables, gestion, architecture, ingénierie	433	121	134	1 %	+13 ↑	+10,9 %	+44 ↑	+49,4 %	-299 ↓	-69,0 %	
MB. Recherche-développement scientifique	1	1	2	0 %	+1 ↑	+68,4 %	+1 ↑	+72,1 %	+1 ↑	+64,9 %	
MC. Autres activités spécialisées, scientifiques et techniques	26	11	23	0 %	+11 ↑	+98,1 %	+18 ↑	+360,0 %	-3 ↓	-13,3 %	
NZ. Activités administratives et de soutien aux entreprises	1 895	1 821	1 875	13 %	+54 ↑	+2,9 %	-71 ↓	-3,6 %	-21 ↓	-1,1 %	
OZ. Administration publique et défense, sécurité sociale obligatoire	17	33	20	0 %	-13 ↓	-39,5 %	+13 ↑	+201,5 %	+3 ↑	+20,6 %	
PZ. Enseignement	32	34	44	0 %	+10 ↑	+28,9 %	+22 ↑	+96,5 %	+12 ↑	+36,7 %	
QA. Activités pour la santé humaine	30	16	13	0 %	-4 ↓	-21,7 %	+3 ↑	+26,2 %	-17 ↓	-57,0 %	
QB. Hébergement médico-social et social, action sociale sans hébergement	35	41	38	0 %	-3 ↓	-7,9 %	+3 ↑	+8,0 %	+3 ↑	+9,2 %	
RZ. Arts, spectacles et activités récréatives	9	2	5	0 %	+3 ↑	+192,6 %	+1 ↑	+31,2 %	-4 ↓	-47,9 %	
STU. Autres activités de services	55	122	68	0 %	-53 ↓	-43,8 %	+46 ↑	+210,3 %	+14 ↑	+25,0 %	

Source : Dares, exploitation des déclarations sociales nominatives (DSN) et des fichiers Pôle emploi des déclarations mensuelles des agences d'intérim.