

# Emploi intérimaire dans le département du Pas-de-Calais

Données traitées : janvier 2021

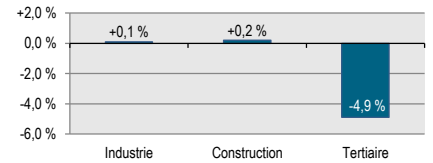
## Équivalents temps pleins et effectifs en fin de mois

Situation à fin janvier 2021

Données CVS	ETP					Effectifs en fin de mois (*)				
	Total	Agriculture	Industrie	Construction	Tertiaire	Total	Agriculture	Industrie	Construction	Tertiaire
Nombre	17 893	32	6 553	3 589	7 719	18 648	41	6 864	3 693	8 049
Part	100 %	0 %	37 %	20 %	43 %	100 %	0 %	37 %	20 %	43 %
Évolution mensuelle	↓ -2,0 %	↓ -40,3 %	↑ +0,5 %	↑ +5,8 %	↓ -6,8 %	↓ -2,1 %	↓ -20,3 %	↑ +0,1 %	↑ +0,2 %	↓ -4,9 %
Évolution annuelle	↓ -0,6 %	↓ -28,9 %	↓ -10,1 %	↓ -0,8 %	↑ +9,7 %	↑ +0,6 %	↓ -18,9 %	↓ -7,3 %	↓ -4,1 %	↑ +11,5 %
	-101	-13	-738	-30	+680	+118	-10	-542	-159	+829

Source : Dares, exploitation des déclarations sociales nominatives (DSN) et des fichiers Pôle emploi des déclarations mensuelles des agences d'intérim.

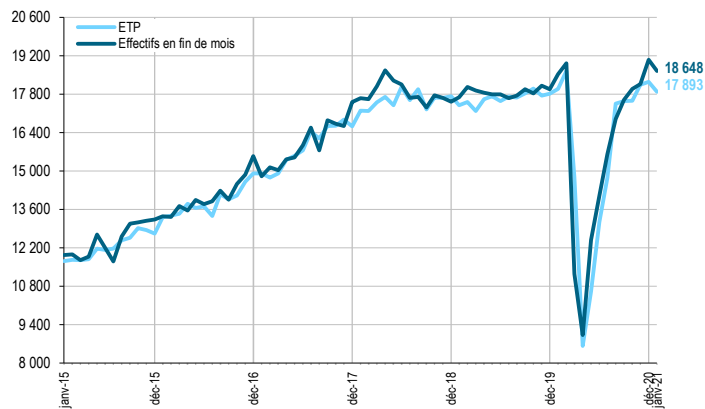
\* : nombre de contrats en cours d'exécution sur cinq jours pertinents en fin de mois



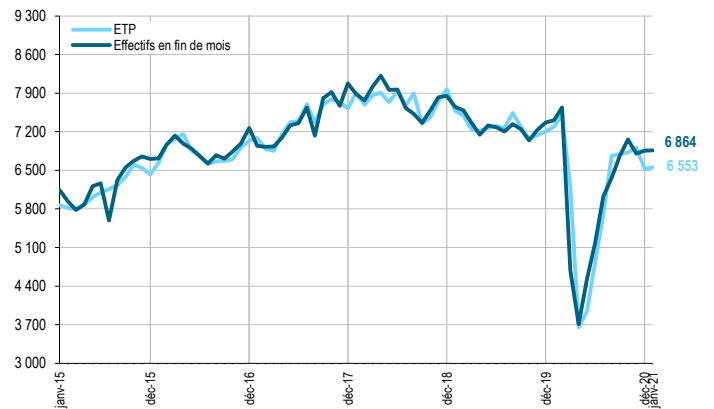
## Équivalents temps pleins et effectifs en fin de mois par grand secteur d'activité

Situation à fin janvier 2021

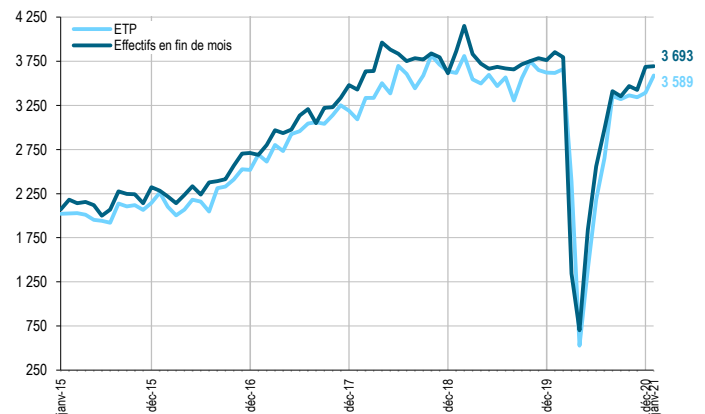
Suivi de l'intérim - Ensemble (cvs)



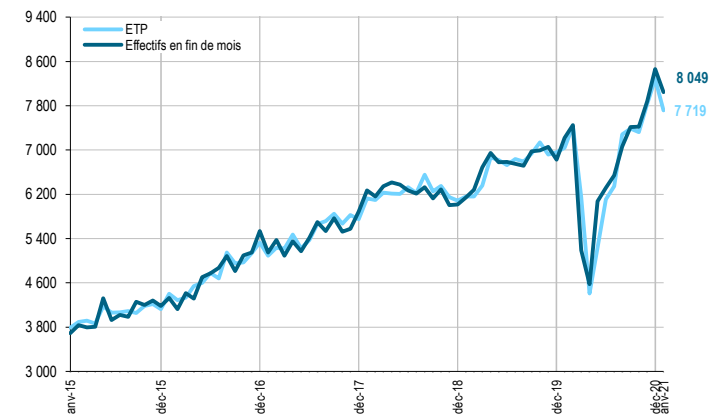
Suivi de l'intérim - Industrie (cvs)



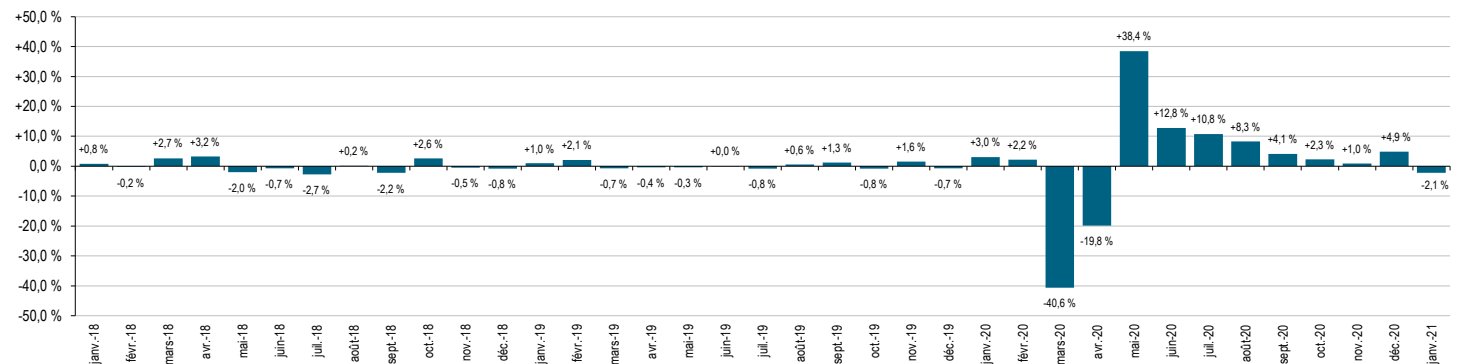
Suivi de l'intérim - Construction (cvs)



Suivi de l'intérim - Tertiaire (cvs)



Variation mensuelle des effectifs intérimaires en fin de mois - Département du Pas-de-Calais  
Données cvs



## Emploi intérimaire dans le département du Pas-de-Calais

Données traitées : janvier 2021

### Effectifs en fin de mois par grand secteur d'activité

Situation à fin janvier 2021

Données CVS	Janvier 2020	Décembre 2020	Janvier 2021	Part	Variation mensuelle		Variation trimestrielle		Variation annuelle		Tendance
					nombre	%	nombre	%	nombre	%	
Agriculture	51	52	41	0 %	-11 ↓	-20,3 %	-10 ↓	-18,9 %	-10 ↓	-18,9 %	
Industrie	7 406	6 858	6 864	37 %	+6 ↑	+0,1 %	-192 ↓	-2,7 %	-542 ↓	-7,3 %	
Construction	3 852	3 685	3 693	20 %	+8 ↑	+0,2 %	+224 ↑	+6,5 %	-159 ↓	-4,1 %	
Tertiaire	7 220	8 460	8 049	43 %	-411 ↓	-4,9 %	+625 ↑	+8,4 %	+829 ↑	+11,5 %	
<b>Total département du Pas-de-Calais</b>	<b>18 529</b>	<b>19 056</b>	<b>18 648</b>	<b>100 %</b>	<b>-408 ↓</b>	<b>-2,1 %</b>	<b>+647 ↑</b>	<b>+3,6 %</b>	<b>+118 ↑</b>	<b>+0,6 %</b>	

Source : Dares, exploitation des déclarations sociales nominatives (DSN) et des fichiers Pôle emploi des déclarations mensuelles des agences d'intérim.

### Effectifs en fin de mois par secteur d'activité détaillé

Situation à fin janvier 2021

Données CVS	Janvier 2020	Décembre 2020	Janvier 2021	Part	Variation mensuelle		Variation trimestrielle		Variation annuelle		Tendance
					nombre	%	nombre	%	nombre	%	
AZ. Agriculture, sylviculture et pêche	51	52	41	0 %	-11 ↓	-20,3 %	-10 ↓	-18,9 %	-10 ↓	-18,9 %	
BZ. Industries extractives	36	38	43	0 %	+5 ↑	+13,5 %	+5 ↑	+13,6 %	+7 ↑	+19,0 %	
CA. Ind. alimentaires, boissons et fab. de produits à base de tabac	2 317	2 410	2 425	13 %	+15 ↑	+0,6 %	-88 ↓	-3,5 %	+108 ↑	+4,6 %	
CB. Fab. de textiles, ind. de l'habillement, du cuir et de la chaussure	165	213	190	1 %	-24 ↓	-11,1 %	-17 ↓	-8,2 %	+24 ↑	+14,8 %	
CC. Travail du bois, industrie du papier et imprimerie	408	343	379	2 %	+37 ↑	+10,7 %	+30 ↑	+8,6 %	-29 ↓	-7,1 %	
CD. Cokéfaction et raffinage	9	18	10	0 %	-7 ↓	-41,9 %	+1 ↑	+16,2 %	+2 ↑	+19,4 %	
CE. Industrie chimique	105	126	115	1 %	-11 ↓	-8,6 %	-3 ↓	-2,7 %	+10 ↑	+9,1 %	
CF. Industrie pharmaceutique	5	9	10	0 %	+1 ↑	+8,4 %	+2 ↑	+24,1 %	+5 ↑	+98,2 %	
CG. Fab. de prod. en caoutchouc, plastique, autres minéraux non métall.	1 346	1 180	1 160	6 %	-19 ↓	-1,6 %	+34 ↑	+3,0 %	-186 ↓	-13,8 %	
CH. Métallurgie et fab. de prod. métalliques sauf machines et équipement	697	414	508	3 %	+95 ↑	+22,9 %	-17 ↓	-3,2 %	-189 ↓	-27,1 %	
CI. Fabrication de produits informatiques, électroniques et optiques	28	27	31	0 %	+4 ↑	+14,9 %	+4 ↑	+15,9 %	+2 ↑	+8,5 %	
CJ. Fabrication d'équipements électriques	354	317	328	2 %	+11 ↑	+3,5 %	+40 ↑	+13,7 %	-26 ↓	-7,4 %	
CK. Fabrication de machines et équipements n.c.a.	142	136	140	1 %	+5 ↑	+3,4 %	+1 ↑	+0,9 %	-2 ↓	-1,2 %	
CL. Industrie automobile et fabrication d'autres matériels de transport	932	938	779	4 %	-159 ↓	-16,9 %	-264 ↓	-25,3 %	-154 ↓	-16,5 %	
CM. Autres industries manufacturières, réparation et installation de machines et équipement	389	275	282	2 %	+6 ↑	+2,3 %	+24 ↑	+9,1 %	-108 ↓	-27,7 %	
DZ. Prod. et distribution d'électricité, gaz, vapeur, et air conditionné	35	24	70	0 %	+46 ↑	+189,9 %	+39 ↑	+129,4 %	+35 ↑	+98,8 %	
EZ. Collecte et gestion de l'eau, des déchets et dépollution	437	393	395	2 %	+2 ↑	+0,4 %	+16 ↑	+4,4 %	-42 ↓	-9,6 %	
FZ. Construction de bâtiments, Génie civil, trav. de construction spécialisés	3 852	3 685	3 693	20 %	+8 ↑	+0,2 %	+224 ↑	+6,5 %	-159 ↓	-4,1 %	
GZ1. Commerce et réparation d'automobiles et motocycles	114	48	51	0 %	+3 ↑	+5,6 %	-13 ↓	-20,3 %	-64 ↓	-55,8 %	
GZ2. Commerce gros hors automobile et motocycle	860	746	805	4 %	+60 ↑	+8,0 %	-23 ↓	-2,8 %	-55 ↓	-6,4 %	
GZ3. Commerce de détail, sauf automobiles et motocycles	494	708	553	3 %	-155 ↓	-21,9 %	-1 ↓	-0,2 %	+59 ↑	+12,0 %	
HZ. Transports, entreposage et service auxiliaire des transports	2 682	3 455	2 972	16 %	-482 ↓	-14,0 %	+14 ↑	+0,5 %	+291 ↑	+10,8 %	
IZ. Hébergement et restauration	138	48	78	0 %	+30 ↑	+63,7 %	+17 ↑	+28,5 %	-60 ↓	-43,4 %	
JA. Édition, audiovisuel, programmation et diffusion	11	12	9	0 %	-3 ↓	-25,7 %	-3 ↓	-23,9 %	-2 ↓	-18,6 %	
JB. Télécommunications	30	35	31	0 %	-4 ↓	-11,5 %	-13 ↓	-29,5 %	+0 ↑	+0,7 %	
JC. Programmation, conseil et autres act. informatiques et serv. d'information	164	308	227	1 %	-81 ↓	-26,2 %	-46 ↓	-16,9 %	+63 ↑	+38,3 %	
KZ. Activités financières et d'assurance	35	23	22	0 %	-1 ↓	-5,7 %	+5 ↑	+25,6 %	-13 ↓	-36,7 %	
LZ. Activités immobilières	23	22	26	0 %	+4 ↑	+16,3 %	+2 ↑	+8,2 %	+3 ↑	+11,3 %	
MA. Activités juridiques, comptables, gestion, architecture, ingénierie	241	519	530	3 %	+12 ↑	+2,3 %	+239 ↑	+81,7 %	+290 ↑	+120,4 %	
MB. Recherche-développement scientifique	s	0	s								
MC. Autres activités spécialisées, scientifiques et techniques	18	34	13	0 %	-22 ↓	-62,8 %	-31 ↓	-70,6 %	-5 ↓	-29,6 %	
NZ. Activités administratives et de soutien aux entreprises	2 248	2 272	2 455	13 %	+183 ↑	+8,1 %	+559 ↑	+29,5 %	+207 ↑	+9,2 %	
OZ. Administration publique et défense, sécurité sociale obligatoire	23	16	12	0 %	-4 ↓	-22,6 %	-5 ↓	-30,6 %	-11 ↓	-46,4 %	
PZ. Enseignement	33	45	34	0 %	-12 ↓	-25,4 %	-23 ↓	-40,4 %	+1 ↑	+2,4 %	
QA. Activités pour la santé humaine	17	84	134	1 %	+49 ↑	+58,5 %	-40 ↓	-23,1 %	+117 ↑	+698,1 %	
QB. Hébergement médico-social et social, action sociale sans hébergement	37	50	43	0 %	-6 ↓	-12,6 %	-9 ↓	-16,8 %	+7 ↑	+18,3 %	
RZ. Arts, spectacles et activités récréatives	11	s	0								
STU. Autres activités de services	39	34	51	0 %	+17 ↑	+49,5 %	+7 ↑	+16,0 %	+12 ↑	+31,2 %	

(s) Secret statistique

Source : Dares, exploitation des déclarations sociales nominatives (DSN) et des fichiers Pôle emploi des déclarations mensuelles des agences d'intérim.