

Emploi intérimaire dans le département du Pas-de-Calais

Données traitées : avril 2022

Équivalents temps pleins et effectifs en fin de mois

Situation à fin avril 2022

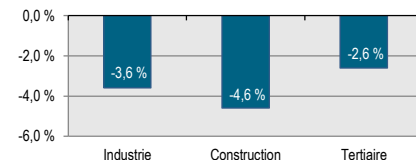
Données CVS	ETP					Effectifs en fin de mois (*)				
	Total	Agriculture	Industrie	Construction	Tertiaire	Total	Agriculture	Industrie	Construction	Tertiaire
Nombre	18 847	52	7 380	3 100	8 315	18 568	45	7 321	3 192	8 010
Part	100 %	0 %	39 %	16 %	44 %	100 %	0 %	39 %	17 %	43 %
Évolution mensuelle	-3,6 %	+6,8 %	-4,5 %	-6,0 %	-2,0 %	-3,4 %	-4,9 %	-3,6 %	-4,6 %	-2,6 %
Évolution annuelle	0,0 %	+11,6 %	+5,2 %	-12,2 %	+0,7 %	-1,5 %	+6,5 %	+6,4 %	-11,4 %	-3,7 %
	-2	+5	+364	-431	+59	-276	+3	+443	-410	-312

Source : Dares, exploitation des déclarations sociales nominatives (DSN) et des fichiers Pôle emploi des déclarations mensuelles des agences d'intérim.

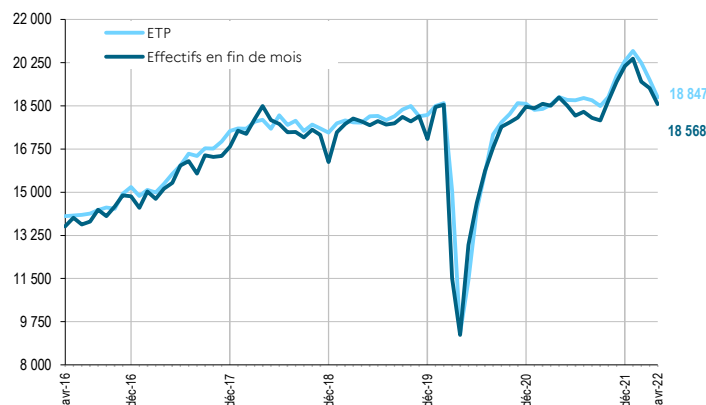
* : nombre de contrats en cours d'exécution sur cinq jours pertinents en fin de mois

Équivalents temps pleins et effectifs en fin de mois par grand secteur d'activité

Situation à fin avril 2022



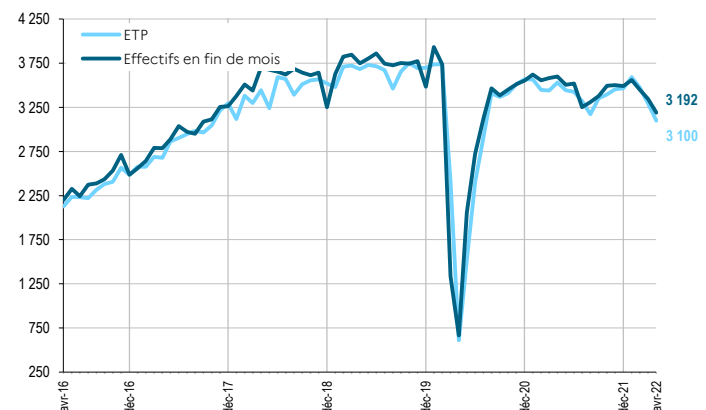
Suivi de l'intérim - Ensemble (cvs)



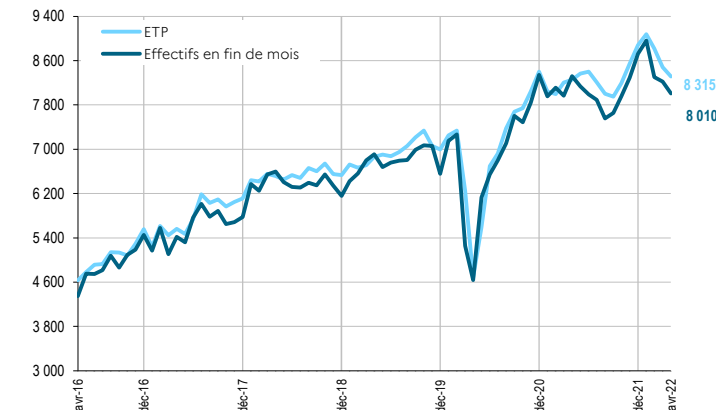
Suivi de l'intérim - Industrie (cvs)



Suivi de l'intérim - Construction (cvs)

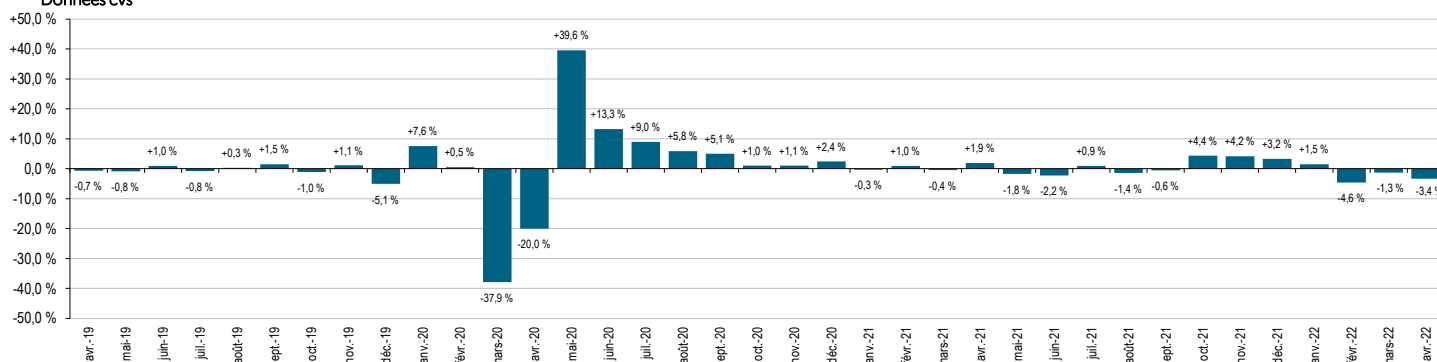


Suivi de l'intérim - Tertiaire (cvs)



Variation mensuelle des effectifs intérimaires en fin de mois - Département du Pas-de-Calais

Données cvs



Emploi intérimaire dans le département du Pas-de-Calais

Données traitées : avril 2022

Effectifs en fin de mois par grand secteur d'activité

Situation à fin avril 2022

Données CVS	Avril 2021	Mars 2022	Avril 2022	Part	Variation mensuelle		Variation trimestrielle		Variation annuelle		Tendance
					nombre	%	nombre	%	nombre	%	
Agriculture	42	47	45	0 %	-2 ↓	-4,9 %	+4 ↑	+8,9 %	+3 ↑	+6,5 %	
Industrie	6 878	7 598	7 321	39 %	-277 ↓	-3,6 %	-526 ↓	-6,7 %	+443 ↑	+6,4 %	
Construction	3 602	3 345	3 192	17 %	-153 ↓	-4,6 %	-369 ↓	-10,4 %	-410 ↓	-11,4 %	
Tertiaire	8 322	8 224	8 010	43 %	-214 ↓	-2,6 %	-951 ↓	-10,6 %	-312 ↓	-3,7 %	
Total département du Pas-de-Calais	18 844	19 215	18 568	100 %	-647 ↓	-3,4 %	-1 842 ↓	-9,0 %	-276 ↓	-1,5 %	

Source : Dares, exploitation des déclarations sociales nominatives (DSN) et des fichiers Pôle emploi des déclarations mensuelles des agences d'intérim.

Effectifs en fin de mois par secteur d'activité détaillé

Situation à fin avril 2022

Données CVS	Avril 2021	Mars 2022	Avril 2022	Part	Variation mensuelle		Variation trimestrielle		Variation annuelle		Tendance
					nombre	%	nombre	%	nombre	%	
AZ. Agriculture, sylviculture et pêche	42	47	45	0 %	-2 ↓	-4,9 %	+4 ↑	+8,9 %	+3 ↑	+6,5 %	
BZ. Industries extractives	53	59	57	0 %	-2 ↓	-3,3 %	+1 ↑	+1,6 %	+5 ↑	+8,9 %	
CA. Ind. alimentaires, boissons et fab. de produits à base de tabac	2 559	2 720	2 610	14 %	-110 ↓	-4,1 %	-208 ↓	-7,4 %	+52 ↑	+2,0 %	
CB. Fab. de textiles, ind. de l'habillement, du cuir et de la chaussure	189	212	215	1 %	+3 ↑	+1,6 %	+35 ↑	+19,3 %	+26 ↑	+14,0 %	
CC. Travail du bois, industrie du papier et imprimerie	451	585	708	4 %	+123 ↑	+21,0 %	-30 ↓	-4,0 %	+258 ↑	+57,2 %	
CD. Cokéfaction et raffinage	30	45	36	0 %	-9 ↓	-20,2 %	+5 ↑	+14,3 %	+6 ↑	+19,8 %	
CE. Industrie chimique	117	138	88	0 %	-50 ↓	-36,5 %	-74 ↓	-45,9 %	-30 ↓	-25,5 %	
CF. Industrie pharmaceutique	18	32	31	0 %	-1 ↓	-1,8 %	+7 ↑	+30,4 %	+14 ↑	+78,3 %	
CG. Fab. de prod. en caoutchouc, plastique, autres minéraux non métal.	1 032	1 181	1 079	6 %	-101 ↓	-8,6 %	-238 ↓	-18,1 %	+48 ↑	+4,6 %	
CH. Métallurgie et fab. de prod. métalliques sauf machines et équipement	448	638	648	3 %	+11 ↑	+1,7 %	+85 ↑	+15,0 %	+200 ↑	+44,7 %	
CI. Fabrication de produits informatiques, électroniques et optiques	36	38	37	0 %	-1 ↓	-2,3 %	-3 ↓	-6,5 %	+1 ↑	+3,7 %	
CJ. Fabrication d'équipements électriques	350	340	335	2 %	-5 ↓	-1,4 %	-25 ↓	-7,0 %	-16 ↓	-4,4 %	
CK. Fabrication de machines et équipements n.c.a.	147	136	130	1 %	-7 ↓	-5,0 %	+7 ↑	+5,7 %	-17 ↓	-11,8 %	
CL. Industrie automobile et fabrication d'autres matériels de transport	697	719	639	3 %	-81 ↓	-11,2 %	-14 ↓	-2,1 %	-59 ↓	-8,4 %	
CM. Autres industries manufacturières, réparation et installation de machines et équipement	289	308	290	2 %	-18 ↓	-6,0 %	-43 ↓	-13,0 %	+0 ↑	+0,1 %	
DZ. Prod. et distribution d'électricité, gaz, vapeur, et air conditionné	39	28	31	0 %	+3 ↑	+11,2 %	-4 ↓	-12,1 %	-7 ↓	-19,3 %	
EZ. Collecte et gestion de l'eau, des déchets et dépollution	424	418	386	2 %	-32 ↓	-7,7 %	-25 ↓	-6,1 %	-38 ↓	-9,0 %	
FZ. Construction de bâtiments, Génie civil, trav. de construction spécialisés	3 602	3 345	3 192	17 %	-153 ↓	-4,6 %	-369 ↓	-10,4 %	-410 ↓	-11,4 %	
GZ1. Commerce et réparation d'automobiles et motocycles	59	85	73	0 %	-12 ↓	-14,0 %	-3 ↓	-4,2 %	+15 ↑	+24,9 %	
GZ2. Commerce gros hors automobile et motocycle	861	1 039	974	5 %	-65 ↓	-6,3 %	-10 ↓	-1,0 %	+113 ↑	+13,1 %	
GZ3. Commerce de détail, sauf automobiles et motocycles	478	506	568	3 %	+62 ↑	+12,2 %	+5 ↑	+1,0 %	+90 ↑	+18,8 %	
HZ. Transports, entreposage et service auxiliaire des transports	3 217	2 712	2 568	14 %	-144 ↓	-5,3 %	-454 ↓	-15,0 %	-649 ↓	-20,2 %	
IZ. Hébergement et restauration	79	174	164	1 %	-10 ↓	-5,7 %	-7 ↓	-4,4 %	+86 ↑	+108,5 %	
JA. Édition, audiovisuel, programmation et diffusion	11	8	11	0 %	+4 ↑	+46,8 %	+3 ↑	+31,4 %	+1 ↑	+5,6 %	
JB. Télécommunications	38	45	49	0 %	+4 ↑	+8,4 %	+6 ↑	+14,5 %	+11 ↑	+29,3 %	
JC. Programmation, conseil et autres act. informatiques et serv. d'information	242	5	5	0 %	-0 ↓	-2,9 %	+1 ↑	+10,8 %	-237 ↓	-97,8 %	
KZ. Activités financières et d'assurance	28	43	36	0 %	-6 ↓	-15,0 %	+1 ↑	+3,2 %	+9 ↑	+31,0 %	
LZ. Activités immobilières	34	34	36	0 %	+1 ↑	+4,4 %	-11 ↓	-23,5 %	+2 ↑	+5,0 %	
MA. Activités juridiques, comptables, gestion, architecture, ingénierie	335	366	386	2 %	+21 ↑	+5,6 %	+53 ↑	+16,0 %	+51 ↑	+15,3 %	
MB. Recherche-développement scientifique	5	25	24	0 %	-0 ↓	-1,5 %	-13 ↓	-35,4 %	+20 ↑	+411,5 %	
MC. Autres activités spécialisées, scientifiques et techniques	31	27	19	0 %	-8 ↓	-30,9 %	+5 ↑	+34,2 %	-12 ↓	-38,5 %	
NZ. Activités administratives et de soutien aux entreprises	2 607	2 719	2 680	14 %	-39 ↓	-1,4 %	-164 ↓	-5,8 %	+73 ↑	+2,8 %	
OZ. Administration publique et défense, sécurité sociale obligatoire	31	67	50	0 %	-18 ↓	-26,2 %	-39 ↓	-43,8 %	+19 ↑	+61,8 %	
PZ. Enseignement	32	68	65	0 %	-3 ↓	-4,6 %	-7 ↓	-9,5 %	+33 ↑	+101,6 %	
QA. Activités pour la santé humaine	154	188	182	1 %	-6 ↓	-3,2 %	-327 ↓	-64,3 %	+28 ↑	+18,2 %	
QB. Hébergement médico-social et social, action sociale sans hébergement	41	50	47	0 %	-3 ↓	-6,5 %	-1 ↓	-1,4 %	+6 ↑	+14,6 %	
RZ. Arts, spectacles et activités récréatives	s	17	27								
STU. Autres activités de services	35	45	43	0 %	-1 ↓	-3,2 %	-10 ↓	-18,4 %	+8 ↑	+23,2 %	

(s) Secret statistique

Source : Dares, exploitation des déclarations sociales nominatives (DSN) et des fichiers Pôle emploi des déclarations mensuelles des agences d'intérim.