

Emploi intérimaire dans le département du Pas-de-Calais

Données traitées : avril 2021

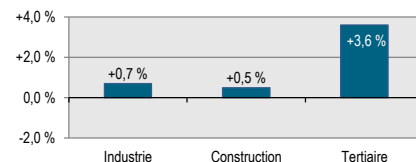
Équivalents temps pleins et effectifs en fin de mois

Situation à fin avril 2021

Données CVS	ETP					Effectifs en fin de mois (*)				
	Total	Agriculture	Industrie	Construction	Tertiaire	Total	Agriculture	Industrie	Construction	Tertiaire
Nombre	18 368	33	6 845	3 339	8 150	18 871	31	6 915	3 588	8 337
Part	100 %	0 %	37 %	18 %	44 %	100 %	0 %	37 %	19 %	44 %
Évolution mensuelle	↑ +0,5 %	↓ -10,3 %	↓ -0,1 %	↓ -0,1 %	↑ +1,3 %	↑ +1,9 %	↑ +3,5 %	↑ +0,7 %	↑ +0,5 %	↑ +3,6 %
Évolution annuelle	↑ +113,9 %	↓ -5,3 %	↑ +88,6 %	↑ +535,3 %	↑ +85,4 %	↑ +108,2 %	↓ -19,9 %	↑ +84,3 %	↑ +408,0 %	↑ +82,5 %
	+9 781	-2	+3 216	+2 814	+3 754	+9 806	-8	+3 162	+2 882	+3 770

Source : Dares, exploitation des déclarations sociales nominatives (DSN) et des fichiers Pôle emploi des déclarations mensuelles des agences d'intérim.

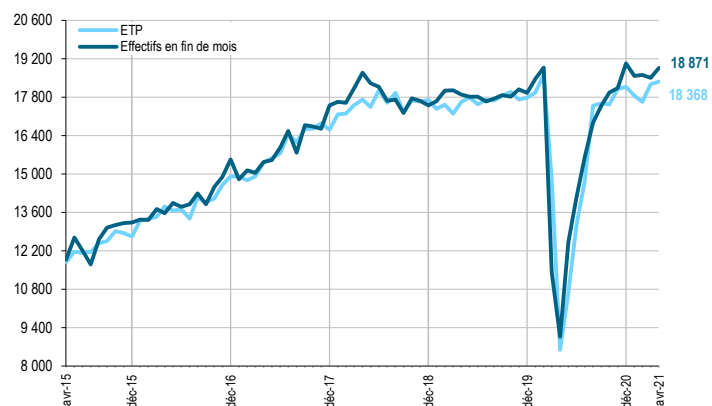
* : nombre de contrats en cours d'exécution sur cinq jours pertinents en fin de mois



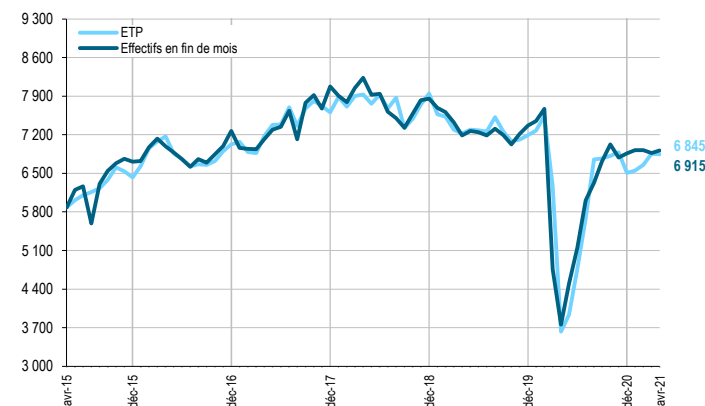
Équivalents temps pleins et effectifs en fin de mois par grand secteur d'activité

Situation à fin avril 2021

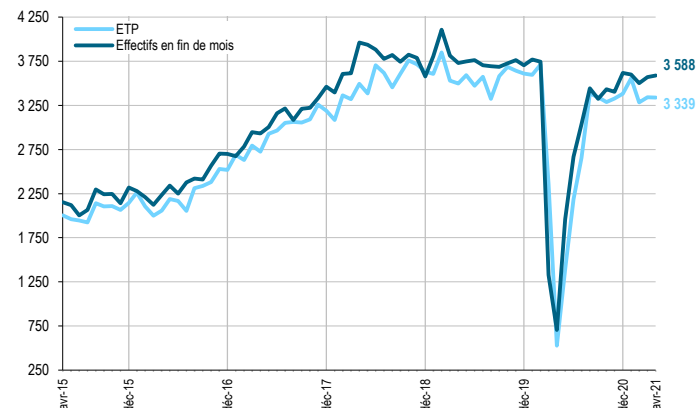
Suivi de l'intérim - Ensemble (cvs)



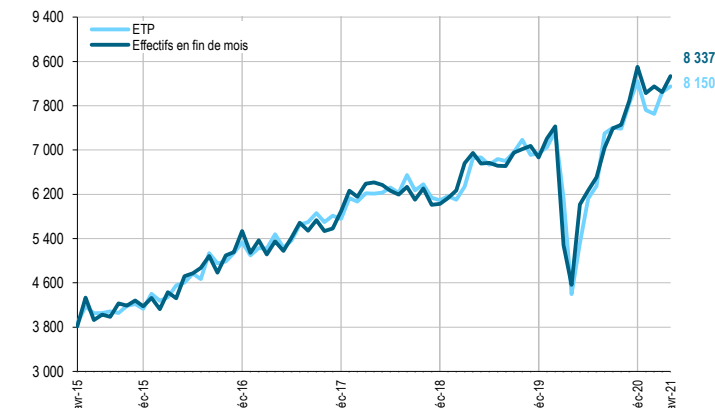
Suivi de l'intérim - Industrie (cvs)



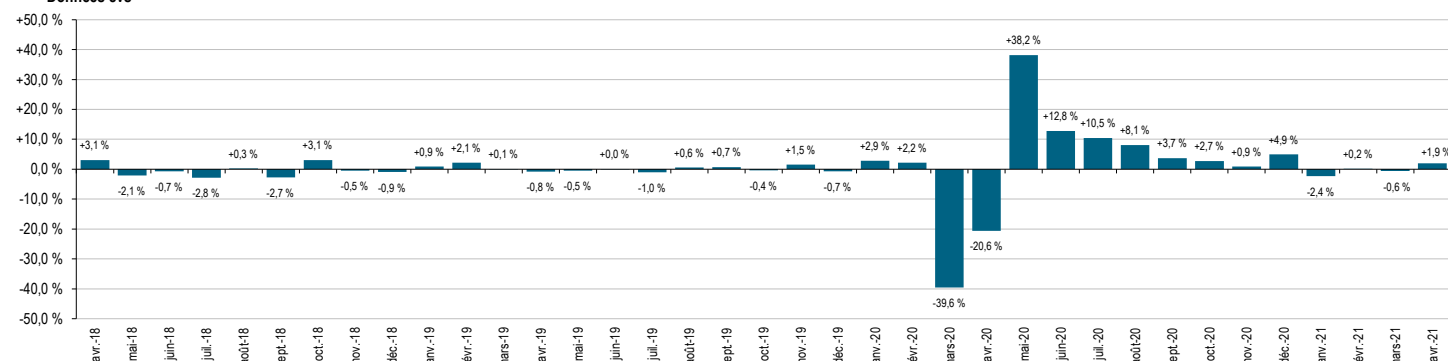
Suivi de l'intérim - Construction (cvs)



Suivi de l'intérim - Tertiaire (cvs)



Variation mensuelle des effectifs intérimaires en fin de mois - Département du Pas-de-Calais
Données cvs



Emploi intérimaire dans le département du Pas-de-Calais

Données traitées : avril 2021

Effectifs en fin de mois par grand secteur d'activité

Situation à fin avril 2021

Données CVS	Avril 2020	Mars 2021	Avril 2021	Part	Variation mensuelle		Variation trimestrielle		Variation annuelle		Tendance
					nombre	%	nombre	%	nombre	%	
Agriculture	38	29	31	0 %	+1 ↑	+3,5 %	-10 ↓	-25,0 %	-8 ↓	-19,9 %	
Industrie	3 753	6 866	6 915	37 %	+49 ↑	+0,7 %	-2 ↓	-0,0 %	+3 162 ↑	+84,3 %	
Construction	706	3 571	3 588	19 %	+17 ↑	+0,5 %	-10 ↓	-0,3 %	+2 882 ↑	+408,0 %	
Tertiaire	4 568	8 046	8 337	44 %	+291 ↑	+3,6 %	+310 ↑	+3,9 %	+3 770 ↑	+82,5 %	
Total département du Pas-de-Calais	9 065	18 513	18 871	100 %	+358 ↑	+1,9 %	+288 ↑	+1,6 %	+9 806 ↑	+108,2 %	

Source : Dares, exploitation des déclarations sociales nominatives (DSN) et des fichiers Pôle emploi des déclarations mensuelles des agences d'intérim.

Effectifs en fin de mois par secteur d'activité détaillé

Situation à fin avril 2021

Données CVS	Avril 2020	Mars 2021	Avril 2021	Part	Variation mensuelle		Variation trimestrielle		Variation annuelle		Tendance
					nombre	%	nombre	%	nombre	%	
AZ. Agriculture, sylviculture et pêche	38	29	31	0 %	+1 ↑	+3,5 %	-10 ↓	-25,0 %	-8 ↓	-19,9 %	
BZ. Industries extractives	31	48	51	0 %	+3 ↑	+6,1 %	+7 ↑	+15,2 %	+20 ↑	+64,9 %	
CA. Ind. alimentaires, boissons et fab. de produits à base de tabac	1 777	2 478	2 479	13 %	+1 →	0,0 %	+36 ↑	+1,5 %	+701 ↑	+39,5 %	
CB. Fab. de textiles, ind. de l'habillement, du cuir et de la chaussure	84	153	200	1 %	+47 ↑	+30,6 %	+8 ↑	+4,2 %	+116 ↑	+137,0 %	
CC. Travail du bois, industrie du papier et imprimerie	260	394	402	2 %	+8 ↑	+2,1 %	+17 ↑	+4,5 %	+142 ↑	+54,8 %	
CD. Cokéfaction et raffinage	0	18	30	0 %	+12 ↑	+70,0 %	+20 ↑	+202,1 %	+30		
CE. Industrie chimique	40	138	105	1 %	-33 ↓	-23,8 %	-7 ↓	-6,3 %	+65 ↑	+163,2 %	
CF. Industrie pharmaceutique	5	13	18	0 %	+4 ↑	+32,0 %	+8 ↑	+84,7 %	+13 ↑	+269,1 %	
CG. Fab. de prod. en caoutchouc, plastique, autres minéraux non métall.	406	1 160	1 157	6 %	-3 ↓	-0,2 %	+1 ↑	+0,1 %	+751 ↑	+185,1 %	
CH. Métallurgie et fab. de prod. métalliques sauf machines et équipement	240	465	439	2 %	-26 ↓	-5,6 %	-70 ↓	-13,8 %	+199 ↑	+83,1 %	
CI. Fabrication de produits informatiques, électroniques et optiques	19	36	36	0 %	+0 →	+0,8 %	+6 ↑	+18,0 %	+18 ↑	+92,9 %	
CJ. Fabrication d'équipements électriques	154	362	362	2 %	+0 →	0,0 %	+28 ↑	+8,4 %	+208 ↑	+135,2 %	
CK. Fabrication de machines et équipements n.c.a.	86	142	146	1 %	+4 ↑	+2,7 %	+5 ↑	+3,5 %	+60 ↑	+69,5 %	
CL. Industrie automobile et fabrication d'autres matériels de transport	248	724	721	4 %	-4 ↓	-0,5 %	-74 ↓	-9,3 %	+473 ↑	+191,1 %	
CM. Autres industries manufacturières, réparation et installation de machines et équipement	131	274	279	1 %	+4 ↑	+1,5 %	-4 ↓	-1,4 %	+147 ↑	+112,1 %	
DZ. Prod. et distribution d'électricité, gaz, vapeur, et air conditionné	26	45	67	0 %	+21 ↑	+47,4 %	-6 ↓	-8,3 %	+40 ↑	+153,1 %	
EZ. Collecte et gestion de l'eau, des déchets et dépollution	246	415	424	2 %	+9 ↑	+2,2 %	+24 ↑	+5,9 %	+178 ↑	+72,5 %	
FZ. Construction de bâtiments, Génie civil, trav. de construction spécialisés	706	3 571	3 588	19 %	+17 ↑	+0,5 %	-10 ↓	-0,3 %	+2 882 ↑	+408,0 %	
GZ1. Commerce et réparation d'automobiles et motocycles	11	51	53	0 %	+2 ↑	+3,2 %	+3 ↑	+5,6 %	+42 ↑	+381,4 %	
GZ2. Commerce gros hors automobile et motocycle	644	981	861	5 %	-120 ↓	-12,2 %	+39 ↑	+4,8 %	+217 ↑	+33,8 %	
GZ3. Commerce de détail, sauf automobiles et motocycles	213	471	510	3 %	+38 ↑	+8,2 %	-43 ↓	-7,8 %	+296 ↑	+138,8 %	
HZ. Transports, entreposage et service auxiliaire des transports	1 715	2 834	3 038	16 %	+204 ↑	+7,2 %	+52 ↑	+1,7 %	+1 323 ↑	+77,2 %	
IZ. Hébergement et restauration	10	82	69	0 %	-12 ↓	-15,1 %	-9 ↓	-10,9 %	+59 ↑	+591,6 %	
JA. Édition, audiovisuel, programmation et diffusion	3	13	11	0 %	-3 ↓	-20,8 %	+2 ↑	+19,2 %	+7 ↑	+221,4 %	
JB. Télécommunications	21	34	31	0 %	-3 ↓	-8,0 %	-0 ↓	-1,5 %	+10 ↑	+50,4 %	
JC. Programmation, conseil et autres act. informatiques et serv. d'information	9	192	300	2 %	+107 ↑	+55,9 %	+67 ↑	+29,0 %	+291 ↑	+3346,2 %	
KZ. Activités financières et d'assurance	3	22	25	0 %	+2 ↑	+10,6 %	+3 ↑	+15,9 %	+22 ↑	+846,8 %	
LZ. Activités immobilières	19	33	34	0 %	+1 ↑	+4,2 %	+7 ↑	+26,4 %	+16 ↑	+82,9 %	
MA. Activités juridiques, comptables, gestion, architecture, ingénierie	61	366	353	2 %	-13 ↓	-3,5 %	-133 ↓	-27,3 %	+293 ↑	+481,5 %	
MB. Recherche-développement scientifique	s	0	s								
MC. Autres activités spécialisées, scientifiques et techniques	s	17	63								
NZ. Activités administratives et de soutien aux entreprises	1 765	2 620	2 665	14 %	+45 ↑	+1,7 %	+231 ↑	+9,5 %	+900 ↑	+51,0 %	
OZ. Administration publique et défense, sécurité sociale obligatoire	s	28	29								
PZ. Enseignement	22	39	60	0 %	+22 ↑	+55,7 %	+27 ↑	+81,9 %	+38 ↑	+169,5 %	
QA. Activités pour la santé humaine	6	185	162	1 %	-23 ↓	-12,4 %	+23 ↑	+16,7 %	+155 ↑	+2441,3 %	
QB. Hébergement médico-social et social, action sociale sans hébergement	38	38	37	0 %	-0 ↓	-0,6 %	-5 ↓	-12,4 %	-0 ↓	-1,1 %	
RZ. Arts, spectacles et activités récréatives	s	s	s								
STU. Autres activités de services	22	40	33	0 %	-6 ↓	-16,2 %	-24 ↓	-41,5 %	+11 ↑	+50,6 %	

(s) Secret statistique

Source : Dares, exploitation des déclarations sociales nominatives (DSN) et des fichiers Pôle emploi des déclarations mensuelles des agences d'intérim.