

Emploi intérimaire dans le département du Pas-de-Calais

Données traitées : août 2020

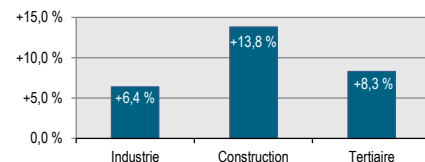
Équivalents temps pleins et effectifs en fin de mois

Situation à fin août 2020

Données CVS	ETP					Effectifs en fin de mois (*)				
	Total	Agriculture	Industrie	Construction	Tertiaire	Total	Agriculture	Industrie	Construction	Tertiaire
Nombre	17 330	65	6 711	3 410	7 144	16 871	63	6 381	3 422	7 005
Part	100 %	0 %	39 %	20 %	41 %	100 %	0 %	38 %	20 %	42 %
Évolution mensuelle	↑ +17,9 %	↑ +2,9 %	↑ +18,6 %	↑ +27,0 %	↑ +13,6 %	↑ +8,6 %	↑ +0,3 %	↑ +6,4 %	↑ +13,8 %	↑ +8,3 %
Évolution annuelle	↓ -1,3 %	↑ +36,7 %	↓ -10,5 %	↑ +1,8 %	↑ +7,1 %	↓ -4,8 %	↑ +45,9 %	↓ -13,4 %	↓ -6,6 %	↑ +5,3 %
	-233	+17	-784	+62	+471	-856	+20	-985	-243	+353

Source : Dares, exploitation des déclarations sociales nominatives (DSN) et des fichiers Pôle emploi des déclarations mensuelles des agences d'intérim.

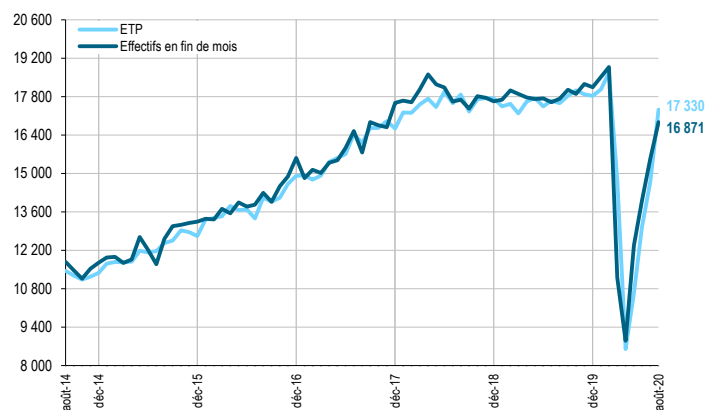
* : nombre de contrats en cours d'exécution sur cinq jours pertinents en fin de mois



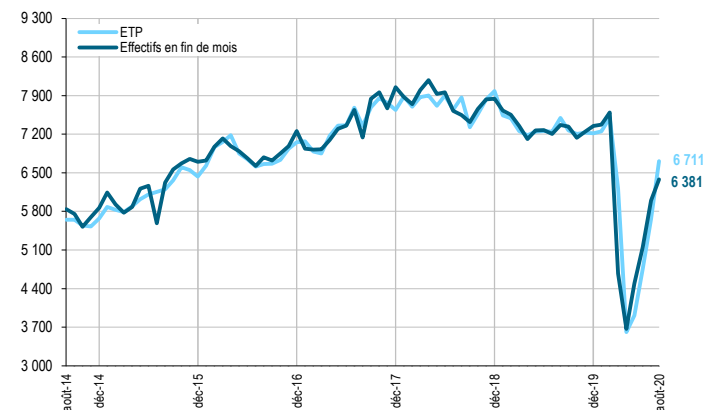
Équivalents temps pleins et effectifs en fin de mois par grand secteur d'activité

Situation à fin août 2020

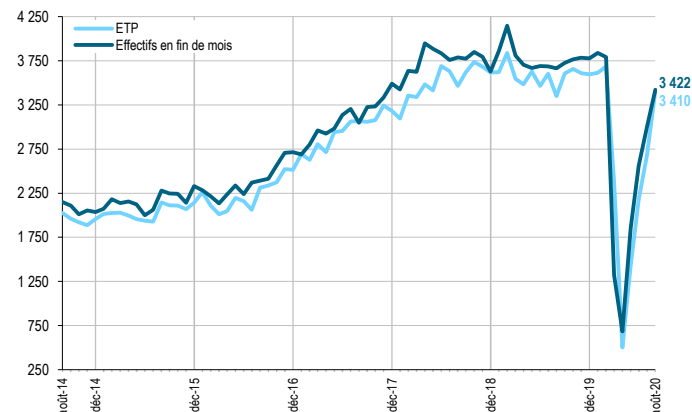
Suivi de l'intérim - Ensemble (cvs)



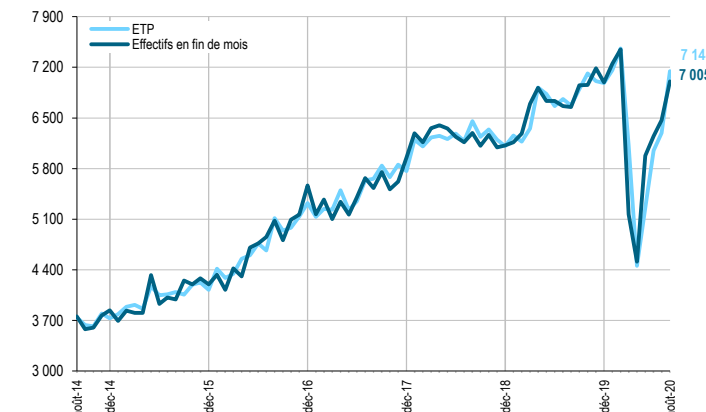
Suivi de l'intérim - Industrie (cvs)



Suivi de l'intérim - Construction (cvs)

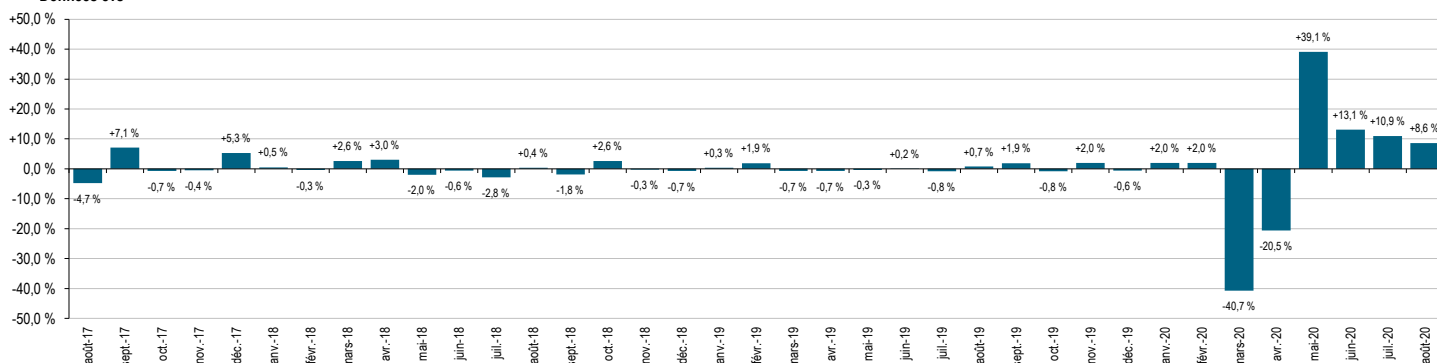


Suivi de l'intérim - Tertiaire (cvs)



Variation mensuelle des effectifs intérimaires en fin de mois - Département du Pas-de-Calais

Données cvs



Emploi intérimaire dans le département du Pas-de-Calais

Données traitées : août 2020

Effectifs en fin de mois par grand secteur d'activité

Situation à fin août 2020

Données CVS	Août 2019	Juillet 2020	Août 2020	Part	Variation mensuelle		Variation trimestrielle		Variation annuelle		Tendance
					nombre	%	nombre	%	nombre	%	
Agriculture	43	63	63	0 %	+0 ↑	+0,3 %	+17 ↑	+35,5 %	+20 ↑	+45,9 %	
Industrie	7 366	5 999	6 381	38 %	+382 ↑	+6,4 %	+1 885 ↑	+41,9 %	-985 ↓	-13,4 %	
Construction	3 665	3 006	3 422	20 %	+416 ↑	+13,8 %	+1 563 ↑	+84,1 %	-243 ↓	-6,6 %	
Tertiaire	6 652	6 469	7 005	42 %	+536 ↑	+8,3 %	+1 026 ↑	+17,2 %	+353 ↑	+5,3 %	
Total département du Pas-de-Calais	17 726	15 537	16 871	100 %	+1 334 ↑	+8,6 %	+4 491 ↑	+36,3 %	-856 ↓	-4,8 %	

Source : Dares, exploitation des déclarations sociales nominatives (DSN) et des fichiers Pôle emploi des déclarations mensuelles des agences d'intérim.

Effectifs en fin de mois par secteur d'activité détaillé

Situation à fin août 2020

Données CVS	Août 2019	Juillet 2020	Août 2020	Part	Variation mensuelle		Variation trimestrielle		Variation annuelle		Tendance
					nombre	%	nombre	%	nombre	%	
AZ. Agriculture, sylviculture et pêche	43	63	63	0 %	+0 ↑	+0,3 %	+17 ↑	+35,5 %	+20 ↑	+45,9 %	
BZ. Industries extractives	41	36	35	0 %	-1 ↓	-2,2 %	+6 ↑	+21,7 %	-6 ↓	-14,2 %	
CA. Ind. alimentaires, boissons et fab. de produits à base de tabac	2 430	2 292	2 347	14 %	+55 ↑	+2,4 %	+235 ↑	+11,1 %	-83 ↓	-3,4 %	
CB. Fab. de textiles, ind. de l'habillement, du cuir et de la chaussure	185	159	156	1 %	-3 ↓	-1,8 %	+28 ↑	+22,0 %	-29 ↓	-15,6 %	
CC. Travail du bois, industrie du papier et imprimerie	370	360	353	2 %	-7 ↓	-1,9 %	+112 ↑	+46,7 %	-17 ↓	-4,7 %	
CD. Cokéfaction et raffinage	20	22	24	0 %	+2 ↑	+9,7 %	+13 ↑	+119,9 %	+5 ↑	+23,6 %	
CE. Industrie chimique	110	91	93	1 %	+2 ↑	+2,5 %	+43 ↑	+85,5 %	-17 ↓	-15,1 %	
CF. Industrie pharmaceutique	11	7	7	0 %	-1 ↓	-8,3 %	-0 ↓	-0,2 %	-4 ↓	-38,1 %	
CG. Fab. de prod. en caoutchouc, plastique, autres minéraux non métal.	1 263	928	1 046	6 %	+118 ↑	+12,7 %	+609 ↑	+139,5 %	-217 ↓	-17,2 %	
CH. Métallurgie et fab. de prod. métalliques sauf machines et équipement	630	419	479	3 %	+60 ↑	+14,4 %	+161 ↑	+50,6 %	-151 ↓	-24,0 %	
CI. Fabrication de produits informatiques, électroniques et optiques	23	34	33	0 %	-1 ↓	-1,9 %	+22 ↑	+195,2 %	+10 ↑	+44,8 %	
CJ. Fabrication d'équipements électriques	420	362	318	2 %	-44 ↓	-12,1 %	-6 ↓	-1,8 %	-102 ↓	-24,2 %	
CK. Fabrication de machines et équipements n.c.a.	142	133	118	1 %	-15 ↓	-11,2 %	+24 ↑	+25,1 %	-24 ↓	-16,8 %	
CL. Industrie automobile et fabrication d'autres matériels de transport	916	468	649	4 %	+181 ↑	+38,8 %	+435 ↑	+202,9 %	-267 ↓	-29,1 %	
CM. Autres industries manufacturières, réparation et installation de machines et équipement	350	267	286	2 %	+19 ↑	+7,1 %	+72 ↑	+33,7 %	-64 ↓	-18,2 %	
DZ. Prod. et distribution d'électricité, gaz, vapeur, et air conditionné	39	45	48	0 %	+4 ↑	+8,4 %	+27 ↑	+127,1 %	+9 ↑	+24,0 %	
EZ. Collecte et gestion de l'eau, des déchets et dépollution	418	377	388	2 %	+11 ↑	+2,9 %	+103 ↑	+36,3 %	-29 ↓	-7,0 %	
FZ. Construction de bâtiments, Génie civil, trav. de construction spécialisés	3 665	3 006	3 422	20 %	+416 ↑	+13,8 %	+1 563 ↑	+84,1 %	-243 ↓	-6,6 %	
GZ1. Commerce et réparation d'automobiles et motocycles	79	65	61	0 %	-4 ↓	-6,6 %	+34 ↑	+125,3 %	-18 ↓	-22,5 %	
GZ2. Commerce gros hors automobile et motocycle	760	777	838	5 %	+61 ↑	+7,8 %	+137 ↑	+19,6 %	+78 ↑	+10,3 %	
GZ3. Commerce de détail, sauf automobiles et motocycles	421	476	545	3 %	+69 ↑	+14,5 %	+169 ↑	+45,0 %	+124 ↑	+29,4 %	
HZ. Transports, entreposage et service auxiliaire des transports	2 441	2 631	2 824	17 %	+193 ↑	+7,3 %	+366 ↑	+14,9 %	+382 ↑	+15,7 %	
IZ. Hébergement et restauration	154	79	86	1 %	+7 ↑	+8,7 %	+75 ↑	+654,5 %	-68 ↓	-44,2 %	
JA. Édition, audiovisuel, programmation et diffusion	s	s	s								
JB. Télécommunications	37	27	22	0 %	-4 ↓	-16,5 %	-1 ↓	-6,1 %	-14 ↓	-38,8 %	
JC. Programmation, conseil et autres act. informatiques et serv. d'information	188	95	231	1 %	+136 ↑	+143,6 %	+92 ↑	+66,4 %	+43 ↑	+22,9 %	
KZ. Activités financières et d'assurance	26	14	17	0 %	+3 ↑	+20,0 %	+13 ↑	+307,2 %	-9 ↓	-35,5 %	
LZ. Activités immobilières	36	26	23	0 %	-3 ↓	-12,0 %	+4 ↑	+21,0 %	-13 ↓	-35,8 %	
MA. Activités juridiques, comptables, gestion, architecture, ingénierie	304	169	185	1 %	+16 ↑	+9,6 %	+56 ↑	+43,4 %	-119 ↓	-39,1 %	
MB. Recherche-développement scientifique	s	s	s								
MC. Autres activités spécialisées, scientifiques et techniques	23	24	33	0 %	+9 ↑	+35,3 %	+21 ↑	+187,7 %	+10 ↑	+44,5 %	
NZ. Activités administratives et de soutien aux entreprises	1 990	1 832	1 889	11 %	+57 ↑	+3,1 %	+78 ↑	+4,3 %	-101 ↓	-5,1 %	
OZ. Administration publique et défense, sécurité sociale obligatoire	17	22	20	0 %	-1 ↓	-6,2 %	-12 ↓	-37,8 %	+3 ↑	+16,6 %	
PZ. Enseignement	36	58	65	0 %	+7 ↑	+13,0 %	+29 ↑	+80,9 %	+29 ↑	+79,8 %	
QA. Activités pour la santé humaine	19	17	16	0 %	-0 ↓	-2,3 %	-1 ↓	-3,6 %	-2 ↓	-12,4 %	
QB. Hébergement médico-social et social, action sociale sans hébergement	40	44	45	0 %	+1 ↑	+3,3 %	+4 ↑	+8,9 %	+5 ↑	+12,8 %	
RZ. Arts, spectacles et activités récréatives	11	34	32	0 %	-2 ↓	-7,0 %	+30 ↑	+1945,5 %	+21 ↑	+192,7 %	
STU. Autres activités de services	64	71	64	0 %	-8 ↓	-10,6 %	-76 ↓	-54,3 %	+0 ↑	+0,1 %	

Source : Dares, exploitation des déclarations sociales nominatives (DSN) et des fichiers Pôle emploi des déclarations mensuelles des agences d'intérim.

s : secret statistique