

# Emploi intérimaire dans le département du Nord

Données traitées : septembre 2020

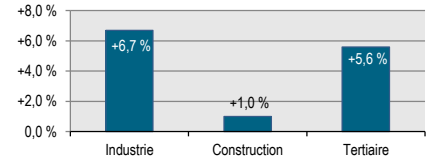
## Équivalents temps pleins et effectifs en fin de mois

Situation à fin septembre 2020

Données CVS	ETP					Effectifs en fin de mois (*)				
	Total	Agriculture	Industrie	Construction	Tertiaire	Total	Agriculture	Industrie	Construction	Tertiaire
Nombre	31 117	91	10 661	4 705	15 661	31 098	102	10 747	4 616	15 634
Part	100 %	0 %	34 %	15 %	50 %	100 %	0 %	35 %	15 %	50 %
Évolution mensuelle	↑ +5,5 %	↓ -14,0 %	↑ +7,6 %	↑ +1,0 %	↑ +5,7 %	↑ +5,2 %	↓ -6,8 %	↑ +6,7 %	↑ +1,0 %	↑ +5,6 %
Évolution annuelle	↓ -3,0 %	↑ +16,0 %	↓ -5,9 %	↓ -17,0 %	↑ +4,5 %	↓ -3,9 %	↑ +15,2 %	↓ -6,3 %	↓ -20,2 %	↑ +4,0 %
	-949	+13	-670	-963	+671	-1 275	+13	-725	-1 166	+602

Source : Dares, exploitation des déclarations sociales nominatives (DSN) et des fichiers Pôle emploi des déclarations mensuelles des agences d'intérim.

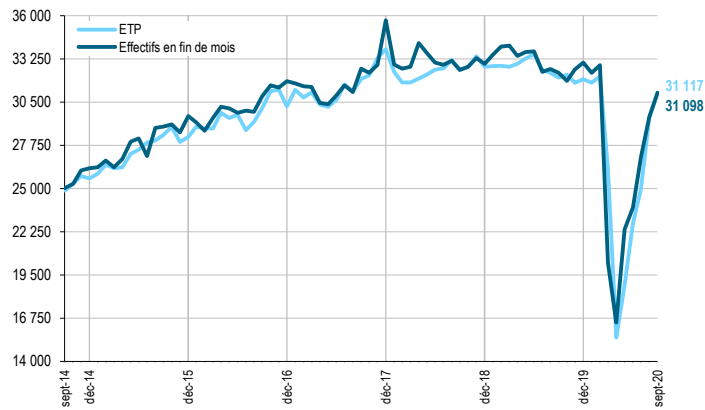
\* : nombre de contrats en cours d'exécution sur cinq jours pertinents en fin de mois



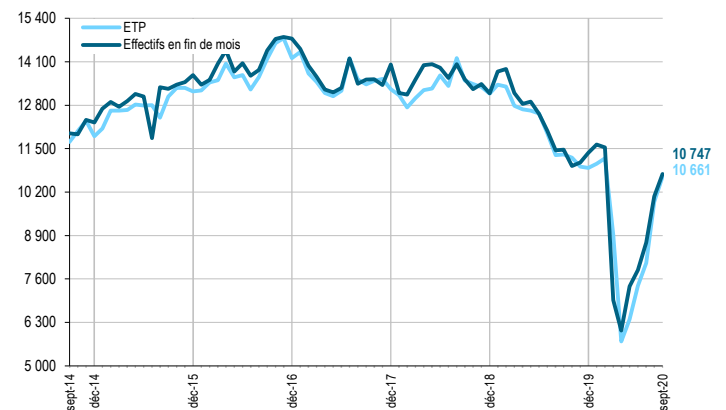
## Équivalents temps pleins et effectifs en fin de mois par grand secteur d'activité

Situation à fin septembre 2020

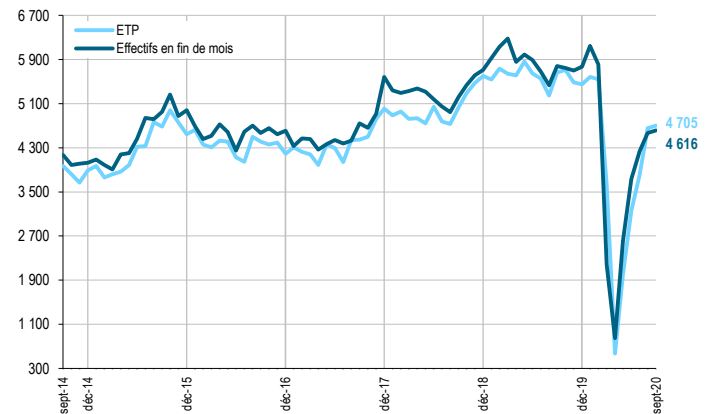
### Suivi de l'intérim - Ensemble (cvs)



### Suivi de l'intérim - Industrie (cvs)



### Suivi de l'intérim - Construction (cvs)

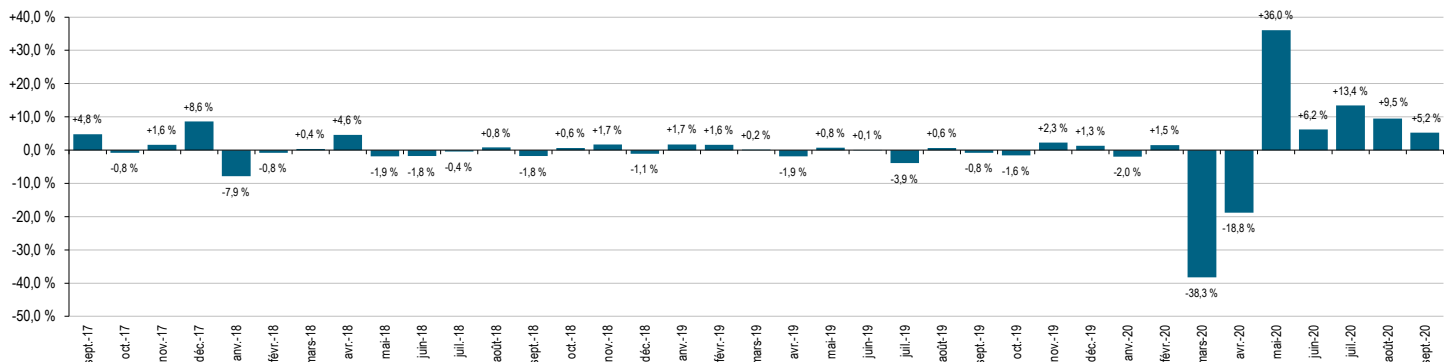


### Suivi de l'intérim - Tertiaire (cvs)



### Variation mensuelle des effectifs intérimaires en fin de mois - Département du Nord

Données cvs



## Emploi intérimaire dans le département du Nord

Données traitées : septembre 2020

### Effectifs en fin de mois par grand secteur d'activité

Situation à fin septembre 2020

Données CVS	Septembre 2019	Août 2020	Septembre 2020	Part	Variation mensuelle		Variation trimestrielle		Variation annuelle		Tendance
					nombre	%	nombre	%	nombre	%	
Agriculture	88	109	102	0 %	-7 ↓	-6,8 %	+27 ↑	+35,7 %	+13 ↑	+15,2 %	
Industrie	11 471	10 073	10 747	35 %	+674 ↑	+6,7 %	+2 880 ↑	+36,6 %	-725 ↓	-6,3 %	
Construction	5 781	4 571	4 616	15 %	+45 ↑	+1,0 %	+882 ↑	+23,6 %	-1 166 ↓	-20,2 %	
Tertiaire	15 032	14 805	15 634	50 %	+830 ↑	+5,6 %	+3 514 ↑	+29,0 %	+602 ↑	+4,0 %	
<b>Total département du Nord</b>	<b>32 374</b>	<b>29 558</b>	<b>31 098</b>	<b>100 %</b>	<b>+1 541 ↑</b>	<b>+5,2 %</b>	<b>+7 302 ↑</b>	<b>+30,7 %</b>	<b>-1 275 ↓</b>	<b>-3,9 %</b>	

Source : Dares, exploitation des déclarations sociales nominatives (DSN) et des fichiers Pôle emploi des déclarations mensuelles des agences d'intérim.

### Effectifs en fin de mois par secteur d'activité détaillé

Situation à fin septembre 2020

Données CVS	Septembre 2019	Août 2020	Septembre 2020	Part	Variation mensuelle		Variation trimestrielle		Variation annuelle		Tendance
					nombre	%	nombre	%	nombre	%	
AZ. Agriculture, sylviculture et pêche	88	109	102	0 %	-7 ↓	-6,8 %	+27 ↑	+35,7 %	+13 ↑	+15,2 %	
BZ. Industries extractives	34	24	24	0 %	+0 ↑	+0,7 %	+6 ↑	+34,3 %	-10 ↓	-28,5 %	
CA. Ind. alimentaires, boissons et fab. de produits à base de tabac	1 560	1 431	1 423	5 %	-9 ↓	-0,6 %	+147 ↑	+11,5 %	-137 ↓	-8,8 %	
CB. Fab. de textiles, ind. de l'habillement, du cuir et de la chaussure	389	362	427	1 %	+65 ↑	+18,0 %	+67 ↑	+18,5 %	+38 ↑	+9,8 %	
CC. Travail du bois, industrie du papier et imprimerie	391	374	350	1 %	-24 ↓	-6,5 %	+102 ↑	+41,0 %	-41 ↓	-10,4 %	
CD. Cokéfaction et raffinage	19	12	13	0 %	+0 ↑	+2,8 %	-1 ↓	-3,9 %	-6 ↓	-32,4 %	
CE. Industrie chimique	595	531	534	2 %	+3 ↑	+0,6 %	-4 ↓	-0,7 %	-61 ↓	-10,3 %	
CF. Industrie pharmaceutique	235	226	178	1 %	-48 ↓	-21,1 %	+3 ↑	+1,5 %	-56 ↓	-24,0 %	
CG. Fab. de prod. en caoutchouc, plastique, autres minéraux non métal.	821	660	612	2 %	-48 ↓	-7,3 %	+175 ↑	+40,2 %	-209 ↓	-25,5 %	
CH. Métallurgie et fab. de prod. métalliques sauf machines et équipement	1 659	1 140	1 243	4 %	+103 ↑	+9,0 %	+213 ↑	+20,7 %	-416 ↓	-25,1 %	
CI. Fabrication de produits informatiques, électroniques et optiques	116	117	122	0 %	+6 ↑	+4,9 %	+19 ↑	+18,6 %	+6 ↑	+5,1 %	
CJ. Fabrication d'équipements électriques	155	74	99	0 %	+25 ↑	+33,8 %	+38 ↑	+63,5 %	-56 ↓	-36,3 %	
CK. Fabrication de machines et équipements n.c.a.	493	256	290	1 %	+34 ↑	+13,3 %	-25 ↓	-7,9 %	-202 ↓	-41,1 %	
CL. Industrie automobile et fabrication d'autres matériels de transport	2 819	3 232	3 513	11 %	+282 ↑	+8,7 %	+1 559 ↑	+79,8 %	+694 ↑	+24,6 %	
CM. Autres industries manufacturières, réparation et installation de machines et équipement	1 008	630	798	3 %	+169 ↑	+26,8 %	+351 ↑	+78,4 %	-209 ↓	-20,8 %	
DZ. Prod. et distribution d'électricité, gaz, vapeur, et air conditionné	175	131	212	1 %	+81 ↑	+61,8 %	+55 ↑	+35,3 %	+38 ↑	+21,5 %	
EZ. Collecte et gestion de l'eau, des déchets et dépollution	1 005	873	908	3 %	+35 ↑	+4,0 %	+173 ↑	+23,6 %	-97 ↓	-9,6 %	
FZ. Construction de bâtiments, Génie civil, trav. de construction spécialisés	5 781	4 571	4 616	15 %	+45 ↑	+1,0 %	+882 ↑	+23,6 %	-1 166 ↓	-20,2 %	
GZ1. Commerce et réparation d'automobiles et motocycles	189	187	203	1 %	+16 ↑	+8,3 %	+67 ↑	+49,8 %	+14 ↑	+7,3 %	
GZ2. Commerce gros hors automobile et motocycle	1 089	978	1 063	3 %	+85 ↑	+8,7 %	+261 ↑	+32,6 %	-26 ↓	-2,4 %	
GZ3. Commerce de détail, sauf automobiles et motocycles	1 269	1 339	1 386	4 %	+48 ↑	+3,6 %	+145 ↑	+11,7 %	+117 ↑	+9,2 %	
HZ. Transports, entreposage et service auxiliaire des transports	5 566	5 621	6 274	20 %	+653 ↑	+11,6 %	+1 898 ↑	+43,4 %	+707 ↑	+12,7 %	
IZ. Hébergement et restauration	362	209	211	1 %	+3 ↑	+1,3 %	+162 ↑	+328,2 %	-150 ↓	-41,5 %	
JA. Édition, audiovisuel, programmation et diffusion	9	7	6	0 %	-1 ↓	-18,5 %	-2 ↓	-20,8 %	-3 ↓	-36,0 %	
JB. Télécommunications	147	63	74	0 %	+11 ↑	+17,6 %	+19 ↑	+34,9 %	-74 ↓	-50,0 %	
JC. Programmation, conseil et autres act. informatiques et serv. d'information	226	267	235	1 %	-32 ↓	-11,8 %	+2 ↑	+0,9 %	+9 ↑	+4,1 %	
KZ. Activités financières et d'assurance	376	361	338	1 %	-23 ↓	-6,3 %	+80 ↑	+31,2 %	-37 ↓	-10,0 %	
LZ. Activités immobilières	59	53	62	0 %	+9 ↑	+16,9 %	+15 ↑	+31,2 %	+4 ↑	+6,1 %	
MA. Activités juridiques, comptables, gestion, architecture, ingénierie	840	697	716	2 %	+18 ↑	+2,7 %	+223 ↑	+45,2 %	-124 ↓	-14,8 %	
MB. Recherche-développement scientifique	27	33	31	0 %	-1 ↓	-3,4 %	-3 ↓	-9,5 %	+5 ↑	+18,7 %	
MC. Autres activités spécialisées, scientifiques et techniques	141	220	127	0 %	-93 ↓	-42,3 %	+22 ↑	+21,0 %	-14 ↓	-10,1 %	
NZ. Activités administratives et de soutien aux entreprises	3 957	4 120	4 183	13 %	+63 ↑	+1,5 %	+442 ↑	+11,8 %	+226 ↑	+5,7 %	
OZ. Administration publique et défense, sécurité sociale obligatoire	51	37	49	0 %	+12 ↑	+32,1 %	+0 ↑	+0,4 %	-1 ↓	-2,2 %	
PZ. Enseignement	156	121	144	0 %	+23 ↑	+19,3 %	+43 ↑	+43,0 %	-11 ↓	-7,3 %	
QA. Activités pour la santé humaine	241	196	232	1 %	+35 ↑	+18,0 %	+49 ↑	+26,7 %	-9 ↓	-3,9 %	
QB. Hébergement médico-social et social, action sociale sans hébergement	138	173	165	1 %	-7 ↓	-4,2 %	+35 ↑	+26,8 %	+27 ↑	+19,9 %	
RZ. Arts, spectacles et activités récréatives	71	31	36	0 %	+5 ↑	+16,9 %	+23 ↑	+170,4 %	-35 ↓	-49,5 %	
STU. Autres activités de services	119	93	98	0 %	+5 ↑	+5,0 %	+30 ↑	+45,3 %	-22 ↓	-18,3 %	

Source : Dares, exploitation des déclarations sociales nominatives (DSN) et des fichiers Pôle emploi des déclarations mensuelles des agences d'intérim.