

Emploi intérimaire dans le département du Nord

Données traitées : novembre 2020

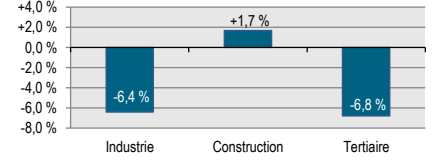
Équivalents temps pleins et effectifs en fin de mois

Situation à fin novembre 2020

Données CVS	ETP					Effectifs en fin de mois (*)				
	Total	Agriculture	Industrie	Construction	Tertiaire	Total	Agriculture	Industrie	Construction	Tertiaire
Nombre	31 563	100	10 868	4 691	15 905	30 990	101	10 706	4 744	15 440
Part	100 %	0 %	34 %	15 %	50 %	100 %	0 %	35 %	15 %	50 %
Évolution mensuelle	↑ +0,1 %	↑ +7,0 %	↑ +0,7 %	↑ +3,4 %	↓ -1,4 %	↓ -5,4 %	↑ +4,3 %	↓ -6,4 %	↑ +1,7 %	↓ -6,8 %
Évolution annuelle	↓ -0,4 %	↑ +7,4 %	↓ -0,4 %	↓ -15,2 %	↑ +5,1 %	↓ -4,8 %	↑ +4,2 %	↓ -3,3 %	↓ -16,1 %	↓ -1,9 %
	-113	+7	-48	-839	+768	-1 576	+4	-371	-910	-299

Source : Dares, exploitation des déclarations sociales nominatives (DSN) et des fichiers Pôle emploi des déclarations mensuelles des agences d'intérim.

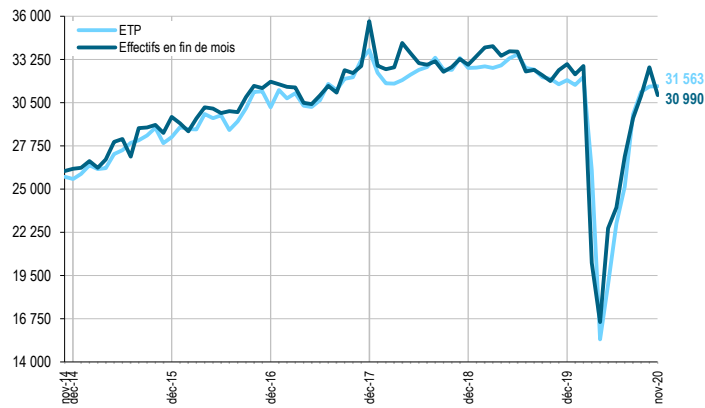
* : nombre de contrats en cours d'exécution sur cinq jours pertinents en fin de mois



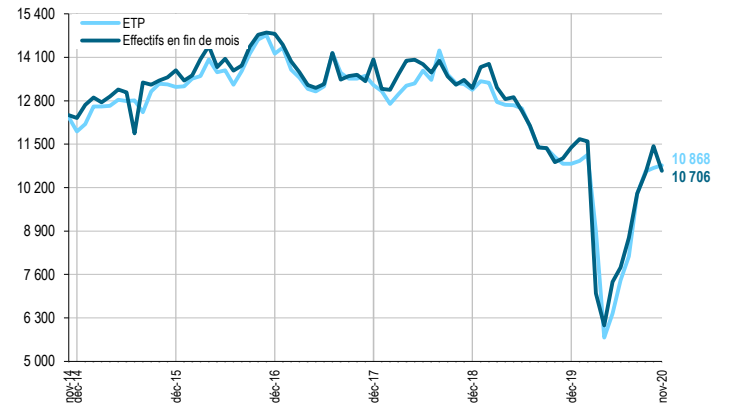
Équivalents temps pleins et effectifs en fin de mois par grand secteur d'activité

Situation à fin novembre 2020

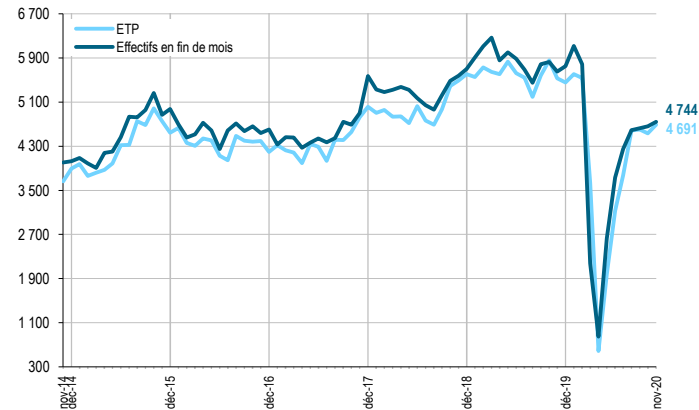
Suivi de l'intérim - Ensemble (cvs)



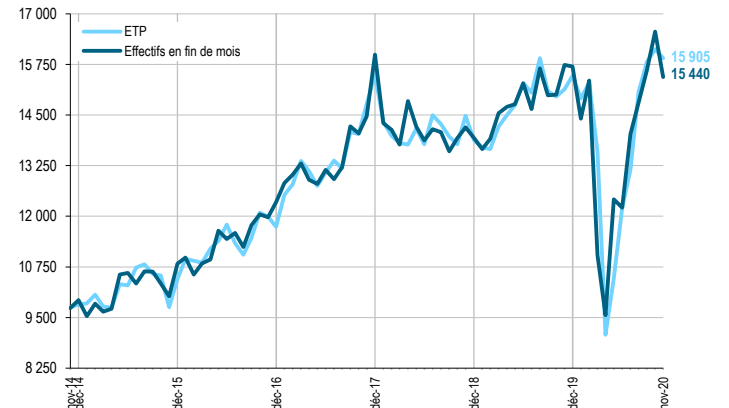
Suivi de l'intérim - Industrie (cvs)



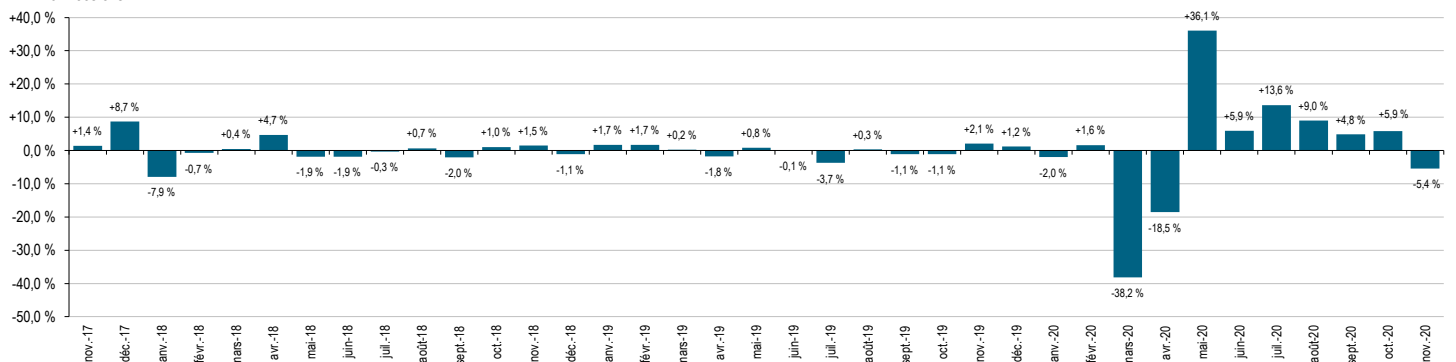
Suivi de l'intérim - Construction (cvs)



Suivi de l'intérim - Tertiaire (cvs)



Variation mensuelle des effectifs intérimaires en fin de mois - Département du Nord
Données cvs



Emploi intérimaire dans le département du Nord

Données traitées : novembre 2020

Effectifs en fin de mois par grand secteur d'activité

Situation à fin novembre 2020

Données CVS	Novembre 2019	Octobre 2020	Novembre 2020	Part	Variation mensuelle		Variation trimestrielle		Variation annuelle		Tendance
					nombre	%	nombre	%	nombre	%	
Agriculture	97	97	101	0 %	+4 ↑	+4,3 %	-10 ↓	-8,7 %	+4 ↑	+4,2 %	
Industrie	11 077	11 443	10 706	35 %	-737 ↓	-6,4 %	+678 ↑	+6,8 %	-371 ↓	-3,3 %	
Construction	5 654	4 665	4 744	15 %	+80 ↑	+1,7 %	+153 ↑	+3,3 %	-910 ↓	-16,1 %	
Tertiaire	15 738	16 563	15 440	50 %	-1 124 ↓	-6,8 %	+641 ↑	+4,3 %	-299 ↓	-1,9 %	
Total département du Nord	32 566	32 767	30 990	100 %	-1 777 ↓	-5,4 %	+1 463 ↑	+5,0 %	-1 576 ↓	-4,8 %	

Source : Dares, exploitation des déclarations sociales nominatives (DSN) et des fichiers Pôle emploi des déclarations mensuelles des agences d'intérim.

Effectifs en fin de mois par secteur d'activité détaillé

Situation à fin novembre 2020

Données CVS	Novembre 2019	Octobre 2020	Novembre 2020	Part	Variation mensuelle		Variation trimestrielle		Variation annuelle		Tendance
					nombre	%	nombre	%	nombre	%	
AZ. Agriculture, sylviculture et pêche	97	97	101	0 %	+4 ↑	+4,3 %	-10 ↓	-8,7 %	+4 ↑	+4,2 %	
BZ. Industries extractives	36	26	26	0 %	+0 ↑	+0,2 %	+2 ↑	+7,5 %	-10 ↓	-26,9 %	
CA. Ind. alimentaires, boissons et fab. de produits à base de tabac	1 545	1 430	1 333	4 %	-97 ↓	-6,8 %	-101 ↓	-7,0 %	-212 ↓	-13,7 %	
CB. Fab. de textiles, ind. de l'habillement, du cuir et de la chaussure	395	451	426	1 %	-25 ↓	-5,6 %	+72 ↑	+20,3 %	+32 ↑	+8,0 %	
CC. Travail du bois, industrie du papier et imprimerie	412	360	345	1 %	-15 ↓	-4,1 %	-24 ↓	-6,5 %	-67 ↓	-16,3 %	
CD. Cokéfaction et raffinage	19	12	12	0 %	-0 ↓	-1,5 %	-0 ↓	-1,5 %	-7 ↓	-36,8 %	
CE. Industrie chimique	538	575	557	2 %	-19 ↓	-3,2 %	+26 ↑	+4,8 %	+18 ↑	+3,4 %	
CF. Industrie pharmaceutique	213	162	157	1 %	-5 ↓	-3,2 %	-67 ↓	-29,8 %	-56 ↓	-26,2 %	
CG. Fab. de prod. en caoutchouc, plastique, autres minéraux non métal.	713	712	694	2 %	-18 ↓	-2,5 %	+43 ↑	+6,6 %	-19 ↓	-2,6 %	
CH. Métallurgie et fab. de prod. métalliques sauf machines et équipement	1 605	1 328	1 330	4 %	+2 ↑	+0,1 %	+186 ↑	+16,3 %	-275 ↓	-17,1 %	
CI. Fabrication de produits informatiques, électroniques et optiques	107	125	112	0 %	-14 ↓	-10,8 %	-2 ↓	-2,2 %	+5 ↑	+4,4 %	
CJ. Fabrication d'équipements électriques	149	91	95	0 %	+4 ↑	+4,9 %	+18 ↑	+23,5 %	-54 ↓	-36,3 %	
CK. Fabrication de machines et équipements n.c.a.	479	321	362	1 %	+41 ↑	+12,7 %	+106 ↑	+41,5 %	-117 ↓	-24,4 %	
CL. Industrie automobile et fabrication d'autres matériels de transport	2 762	3 773	3 260	11 %	-514 ↓	-13,6 %	+75 ↑	+2,4 %	+498 ↑	+18,0 %	
CM. Autres industries manufacturières, réparation et installation de machines et équipement	936	827	891	3 %	+64 ↑	+7,7 %	+240 ↑	+36,8 %	-45 ↓	-4,8 %	
DZ. Prod. et distribution d'électricité, gaz, vapeur, et air conditionné	171	247	175	1 %	-71 ↓	-28,9 %	+46 ↑	+35,6 %	+4 ↑	+2,6 %	
EZ. Collecte et gestion de l'eau, des déchets et dépollution	996	1 001	930	3 %	-71 ↓	-7,1 %	+58 ↑	+6,7 %	-66 ↓	-6,6 %	
FZ. Construction de bâtiments, Génie civil, trav. de construction spécialisés	5 654	4 665	4 744	15 %	+80 ↑	+1,7 %	+153 ↑	+3,3 %	-910 ↓	-16,1 %	
GZ1. Commerce et réparation d'automobiles et motocycles	218	132	76	0 %	-55 ↓	-41,9 %	-109 ↓	-58,8 %	-141 ↓	-64,9 %	
GZ2. Commerce gros hors automobile et motocycle	1 085	1 135	1 138	4 %	+3 ↑	+0,3 %	+158 ↑	+16,1 %	+53 ↑	+4,9 %	
GZ3. Commerce de détail, sauf automobiles et motocycles	1 540	1 782	1 316	4 %	-466 ↓	-26,1 %	-15 ↓	-1,1 %	-224 ↓	-14,5 %	
HZ. Transports, entreposage et service auxiliaire des transports	5 674	6 711	6 379	21 %	-332 ↓	-4,9 %	+713 ↑	+12,6 %	+705 ↑	+12,4 %	
IZ. Hébergement et restauration	409	144	104	0 %	-40 ↓	-28,0 %	-98 ↓	-48,6 %	-306 ↓	-74,7 %	
JA. Édition, audiovisuel, programmation et diffusion	11	6	6	0 %	+0 ↑	+4,9 %	-1 ↓	-12,0 %	-5 ↓	-43,2 %	
JB. Télécommunications	114	64	66	0 %	+1 ↑	+2,1 %	+4 ↑	+5,7 %	-48 ↓	-42,3 %	
JC. Programmation, conseil et autres act. informatiques et serv. d'information	268	271	262	1 %	-9 ↓	-3,2 %	-4 ↓	-1,6 %	-6 ↓	-2,3 %	
KZ. Activités financières et d'assurance	391	340	335	1 %	-4 ↓	-1,3 %	-17 ↓	-4,8 %	-56 ↓	-14,2 %	
LZ. Activités immobilières	65	61	61	0 %	+0 ↑	+0,3 %	+9 ↑	+17,6 %	-4 ↓	-6,3 %	
MA. Activités juridiques, comptables, gestion, architecture, ingénierie	848	712	661	2 %	-51 ↓	-7,1 %	-27 ↓	-3,9 %	-187 ↓	-22,0 %	
MB. Recherche-développement scientifique	26	23	28	0 %	+5 ↑	+19,8 %	-4 ↓	-11,8 %	+2 ↑	+7,4 %	
MC. Autres activités spécialisées, scientifiques et techniques	209	176	181	1 %	+5 ↑	+3,1 %	-35 ↓	-16,3 %	-27 ↓	-13,0 %	
NZ. Activités administratives et de soutien aux entreprises	4 075	4 291	4 119	13 %	-172 ↓	-4,0 %	+17 ↑	+0,4 %	+44 ↑	+1,1 %	
OZ. Administration publique et défense, sécurité sociale obligatoire	44	68	55	0 %	-13 ↓	-18,9 %	+17 ↑	+43,6 %	+11 ↑	+24,7 %	
PZ. Enseignement	168	128	154	0 %	+26 ↑	+20,2 %	+32 ↑	+26,7 %	-14 ↓	-8,4 %	
QA. Activités pour la santé humaine	235	232	209	1 %	-23 ↓	-10,0 %	+11 ↑	+5,7 %	-26 ↓	-11,0 %	
QB. Hébergement médico-social et social, action sociale sans hébergement	139	165	175	1 %	+9 ↑	+5,6 %	+1 ↑	+0,3 %	+36 ↑	+25,9 %	
RZ. Arts, spectacles et activités récréatives	84	12	6	0 %	-6 ↓	-47,2 %	-25 ↓	-79,6 %	-78 ↓	-92,5 %	
STU. Autres activités de services	135	110	107	0 %	-3 ↓	-3,1 %	+15 ↑	+16,5 %	-28 ↓	-20,9 %	

Source : Dares, exploitation des déclarations sociales nominatives (DSN) et des fichiers Pôle emploi des déclarations mensuelles des agences d'intérim.