

Emploi intérimaire dans le département du Nord

Données traitées : mars 2021

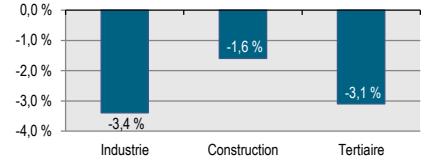
Équivalents temps pleins et effectifs en fin de mois

Situation à fin mars 2021

Données CVS	ETP					Effectifs en fin de mois (*)				
	Total	Agriculture	Industrie	Construction	Tertiaire	Total	Agriculture	Industrie	Construction	Tertiaire
Nombre	31 858	101	10 389	4 612	16 756	32 092	100	10 530	4 982	16 479
Part	100 %	0 %	33 %	14 %	53 %	100 %	0 %	33 %	16 %	51 %
Évolution mensuelle	↑ +1,1 %	↑ +4,6 %	↑ +1,9 %	↓ -0,2 %	↑ +0,9 %	↓ -3,0 %	↓ -10,1 %	↓ -3,4 %	↓ -1,6 %	↓ -3,1 %
Évolution annuelle	↑ +20,2 %	↑ +35,3 %	↑ +15,2 %	↑ +24,3 %	↑ +22,3 %	↑ +56,5 %	↑ +89,5 %	↑ +48,9 %	↑ +124,0 %	↑ +47,7 %
	+5 351	+26	+1 373	+901	+3 051	+11 585	+47	+3 459	+2 758	+5 320

Source : Dares, exploitation des déclarations sociales nominatives (DSN) et des fichiers Pôle emploi des déclarations mensuelles des agences d'intérim.

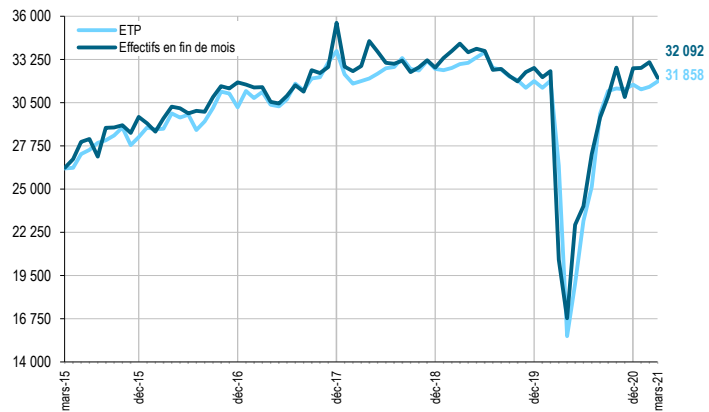
* : nombre de contrats en cours d'exécution sur cinq jours pertinents en fin de mois



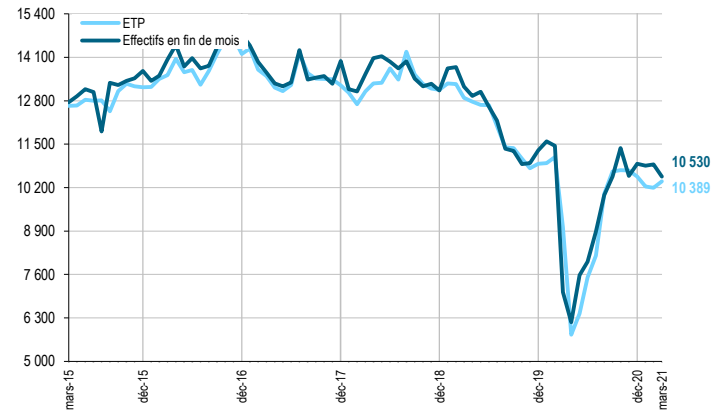
Équivalents temps pleins et effectifs en fin de mois par grand secteur d'activité

Situation à fin mars 2021

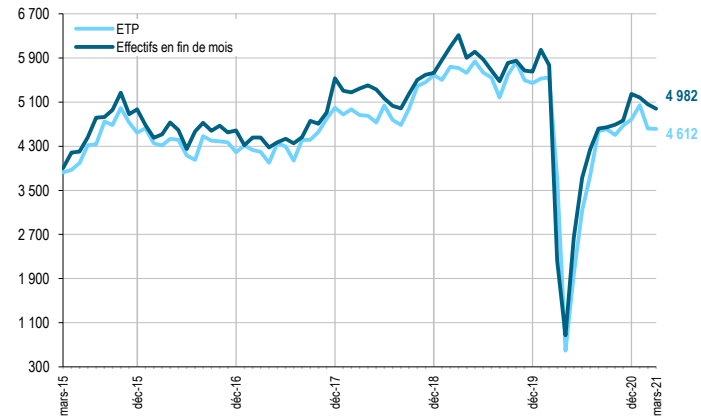
Suivi de l'intérim - Ensemble (cvs)



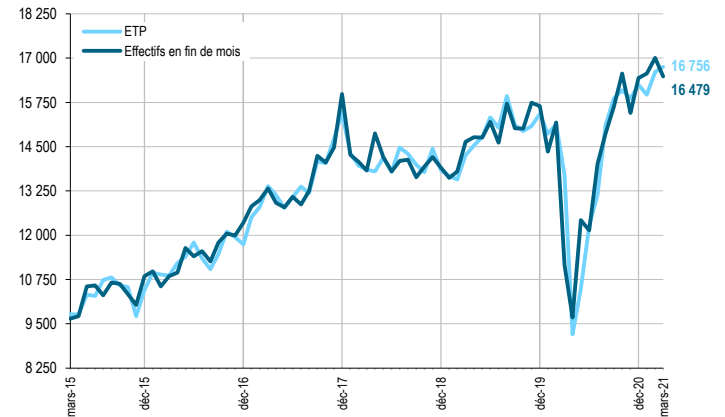
Suivi de l'intérim - Industrie (cvs)



Suivi de l'intérim - Construction (cvs)

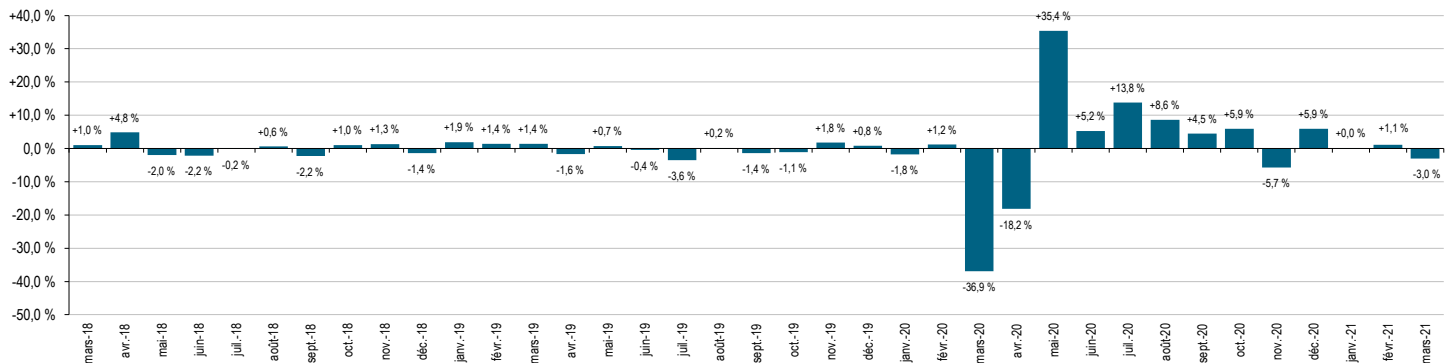


Suivi de l'intérim - Tertiaire (cvs)



Variation mensuelle des effectifs intérimaires en fin de mois - Département du Nord

Données cvs



Emploi intérimaire dans le département du Nord

Données traitées : mars 2021

Effectifs en fin de mois par grand secteur d'activité

Situation à fin mars 2021

Données CVS	Mars 2020	Février 2021	Mars 2021	Part	Variation mensuelle		Variation trimestrielle		Variation annuelle		Tendance
					nombre	%	nombre	%	nombre	%	
Agriculture	53	112	100	0 %	-11 ↓	-10,1 %	+2 ↑	+2,2 %	+47 ↑	+89,5 %	
Industrie	7 070	10 897	10 530	33 %	-367 ↓	-3,4 %	-385 ↓	-3,5 %	+3 459 ↑	+48,9 %	
Construction	2 224	5 065	4 982	16 %	-82 ↓	-1,6 %	-263 ↓	-5,0 %	+2 758 ↑	+124,0 %	
Tertiaire	11 159	17 004	16 479	51 %	-525 ↓	-3,1 %	+38 ↑	+0,2 %	+5 320 ↑	+47,7 %	
Total département du Nord	20 507	33 077	32 092	100 %	-986 ↓	-3,0 %	-608 ↓	-1,9 %	+11 585 ↑	+56,5 %	

Source : Dares, exploitation des déclarations sociales nominatives (DSN) et des fichiers Pôle emploi des déclarations mensuelles des agences d'intérim.

Effectifs en fin de mois par secteur d'activité détaillé

Situation à fin mars 2021

Données CVS	Mars 2020	Février 2021	Mars 2021	Part	Variation mensuelle		Variation trimestrielle		Variation annuelle		Tendance
					nombre	%	nombre	%	nombre	%	
AZ. Agriculture, sylviculture et pêche	53	112	100	0 %	-11 ↓	-10,1 %	+2 ↑	+2,2 %	+47 ↑	+89,5 %	
BZ. Industries extractives	19	33	31	0 %	-3 ↓	-8,2 %	+2 ↑	+7,9 %	+12 ↑	+60,8 %	
CA. Ind. alimentaires, boissons et fab. de produits à base de tabac	1 225	1 481	1 455	5 %	-25 ↓	-1,7 %	+71 ↑	+5,2 %	+231 ↑	+18,8 %	
CB. Fab. de textiles, ind. de l'habillement, du cuir et de la chaussure	272	433	410	1 %	-23 ↓	-5,3 %	-57 ↓	-12,2 %	+138 ↑	+50,8 %	
CC. Travail du bois, industrie du papier et imprimerie	214	322	341	1 %	+18 ↑	+5,7 %	-0 ↓	-0,1 %	+127 ↑	+59,5 %	
CD. Cokéfaction et raffinage	11	6	15	0 %	+9 ↑	+154,8 %	+2 ↑	+16,7 %	+4 ↑	+39,5 %	
CE. Industrie chimique	450	547	486	2 %	-61 ↓	-11,1 %	-108 ↓	-18,2 %	+36 ↑	+7,9 %	
CF. Industrie pharmaceutique	180	154	162	1 %	+8 ↑	+5,3 %	+12 ↑	+8,3 %	-18 ↓	-9,8 %	
CG. Fab. de prod. en caoutchouc, plastique, autres minéraux non métal.	436	762	741	2 %	-21 ↓	-2,8 %	-3 ↓	-0,3 %	+305 ↑	+70,0 %	
CH. Métallurgie et fab. de prod. métalliques sauf machines et équipement	1 103	1 628	1 540	5 %	-89 ↓	-5,4 %	+21 ↑	+1,4 %	+437 ↑	+39,6 %	
CI. Fabrication de produits informatiques, électroniques et optiques	65	130	142	0 %	+12 ↑	+9,3 %	+10 ↑	+7,8 %	+78 ↑	+120,5 %	
CJ. Fabrication d'équipements électriques	38	116	125	0 %	+9 ↑	+7,7 %	+28 ↑	+28,8 %	+87 ↑	+230,1 %	
CK. Fabrication de machines et équipements n.c.a.	306	342	350	1 %	+8 ↑	+2,2 %	-41 ↓	-10,5 %	+44 ↑	+14,3 %	
CL. Industrie automobile et fabrication d'autres matériels de transport	1 644	2 971	2 813	9 %	-158 ↓	-5,3 %	-276 ↓	-8,9 %	+1 168 ↑	+71,1 %	
CM. Autres industries manufacturières, réparation et installation de machines et équipement	374	865	816	3 %	-49 ↓	-5,7 %	-52 ↓	-6,0 %	+441 ↑	+118,0 %	
DZ. Prod. et distribution d'électricité, gaz, vapeur, et air conditionné	136	239	228	1 %	-10 ↓	-4,4 %	+33 ↑	+17,2 %	+93 ↑	+68,6 %	
EZ. Collecte et gestion de l'eau, des déchets et dépollution	599	867	875	3 %	+8 ↑	+0,9 %	-29 ↓	-3,2 %	+276 ↑	+46,1 %	
FZ. Construction de bâtiments, Génie civil, trav. de construction spécialisés	2 224	5 065	4 982	16 %	-82 ↓	-1,6 %	-263 ↓	-5,0 %	+2 758 ↑	+124,0 %	
GZ1. Commerce et réparation d'automobiles et motocycles	35	126	111	0 %	-15 ↓	-11,5 %	+34 ↑	+44,1 %	+76 ↑	+215,6 %	
GZ2. Commerce gros hors automobile et motocycle	658	1 125	1 108	3 %	-17 ↓	-1,5 %	-73 ↓	-6,2 %	+450 ↑	+68,3 %	
GZ3. Commerce de détail, sauf automobiles et motocycles	826	1 280	1 262	4 %	-18 ↓	-1,4 %	-169 ↓	-11,8 %	+435 ↑	+52,7 %	
HZ. Transports, entreposage et service auxiliaire des transports	3 867	7 670	7 228	23 %	-442 ↓	-5,8 %	+415 ↑	+6,1 %	+3 361 ↑	+86,9 %	
IZ. Hébergement et restauration	53	148	140	0 %	-9 ↓	-5,7 %	+24 ↑	+20,9 %	+87 ↑	+163,8 %	
JA. Édition, audiovisuel, programmation et diffusion	3	4	4	0 %	-0 ↓	-0,3 %	-2 ↓	-33,5 %	+1 ↑	+32,1 %	
JB. Télécommunications	121	68	62	0 %	-5 ↓	-8,1 %	-17 ↓	-21,6 %	-58 ↓	-48,3 %	
JC. Programmation, conseil et autres act. informatiques et serv. d'information	187	267	277	1 %	+10 ↑	+3,7 %	+11 ↑	+3,9 %	+90 ↑	+47,9 %	
KZ. Activités financières et d'assurance	314	242	239	1 %	-4 ↓	-1,5 %	-77 ↓	-24,4 %	-76 ↓	-24,0 %	
LZ. Activités immobilières	34	67	64	0 %	-3 ↓	-4,1 %	+4 ↑	+6,0 %	+31 ↑	+90,9 %	
MA. Activités juridiques, comptables, gestion, architecture, ingénierie	385	902	717	2 %	-185 ↓	-20,5 %	-70 ↓	-8,9 %	+332 ↑	+86,0 %	
MB. Recherche-développement scientifique	31	25	23	0 %	-2 ↓	-7,1 %	-2 ↓	-6,6 %	-8 ↓	-25,2 %	
MC. Autres activités spécialisées, scientifiques et techniques	125	155	127	0 %	-29 ↓	-18,4 %	-38 ↓	-22,9 %	+2 ↑	+1,4 %	
NZ. Activités administratives et de soutien aux entreprises	4 082	4 240	4 423	14 %	+184 ↑	+4,3 %	+61 ↑	+1,4 %	+341 ↑	+8,4 %	
OZ. Administration publique et défense, sécurité sociale obligatoire	25	37	58	0 %	+21 ↑	+57,4 %	-8 ↓	-11,7 %	+33 ↑	+129,7 %	
PZ. Enseignement	69	112	125	0 %	+13 ↑	+11,5 %	+7 ↑	+5,6 %	+56 ↑	+81,3 %	
QA. Activités pour la santé humaine	174	245	233	1 %	-13 ↓	-5,1 %	-10 ↓	-4,2 %	+59 ↑	+34,0 %	
QB. Hébergement médico-social et social, action sociale sans hébergement	118	182	182	1 %	-0 ↓	-0,1 %	-14 ↓	-7,0 %	+64 ↑	+54,3 %	
RZ. Arts, spectacles et activités récréatives	3	10	10	0 %	-0 ↓	-0,3 %	+1 ↑	+16,4 %	+7 ↑	+284,8 %	
STU. Autres activités de services	49	97	86	0 %	-12 ↓	-12,1 %	-40 ↓	-32,0 %	+37 ↑	+75,2 %	

Source : Dares, exploitation des déclarations sociales nominatives (DSN) et des fichiers Pôle emploi des déclarations mensuelles des agences d'intérim.