

Emploi intérimaire dans le département du Nord

Données traitées : juillet 2019

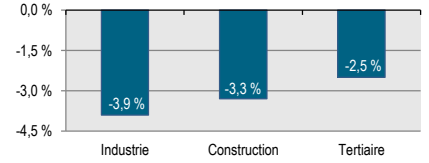
Équivalents temps pleins et effectifs en fin de mois

Situation à fin juillet 2019

Données CVS	ETP					Effectifs en fin de mois (*)				
	Total	Agriculture	Industrie	Construction	Tertiaire	Total	Agriculture	Industrie	Construction	Tertiaire
Nombre	32 881	98	11 962	5 757	15 063	32 424	100	12 054	5 701	14 570
Part	100 %	0 %	36 %	18 %	46 %	100 %	0 %	37 %	18 %	45 %
Évolution mensuelle	↓ -3,0 %	↑ +14,7 %	↓ -5,1 %	↓ -1,2 %	↓ -2,2 %	↓ -3,1 %	↑ +13,9 %	↓ -3,9 %	↓ -3,3 %	↓ -2,5 %
Évolution annuelle	→ 0,0 %	↑ +10,8 %	↓ -10,9 %	↑ +15,7 %	↑ +4,8 %	↓ -1,3 %	↑ +24,8 %	↓ -11,8 %	↑ +13,2 %	↑ +3,7 %
	+16	+10	-1 468	+782	+693	-413	+20	-1 612	+663	+517

Source : Dares, exploitation des déclarations sociales nominatives (DSN) et des fichiers Pôle emploi des déclarations mensuelles des agences d'intérim.

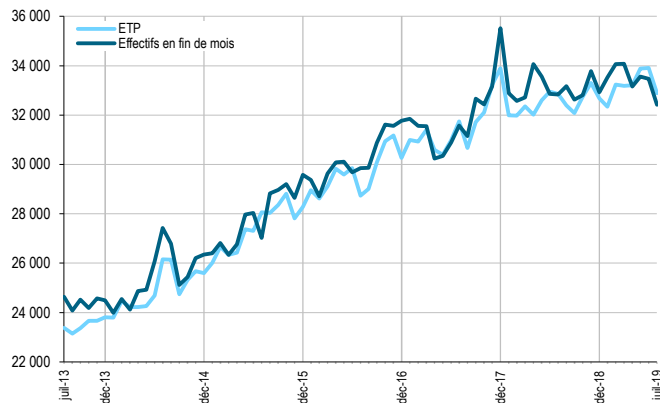
* : nombre de contrats en cours d'exécution sur cinq jours pertinents en fin de mois



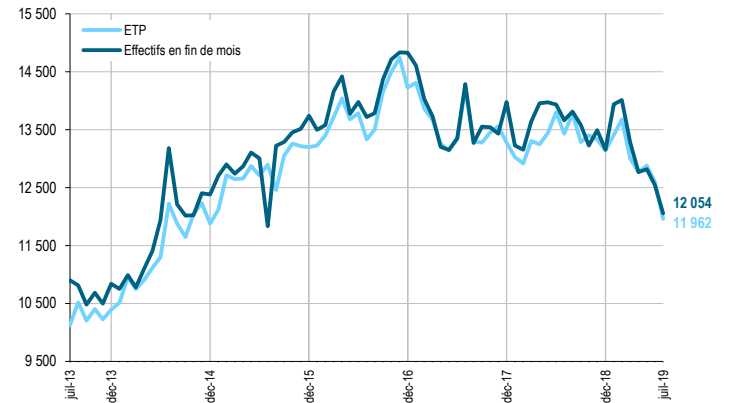
Équivalents temps pleins et effectifs en fin de mois par grand secteur d'activité

Situation à fin juillet 2019

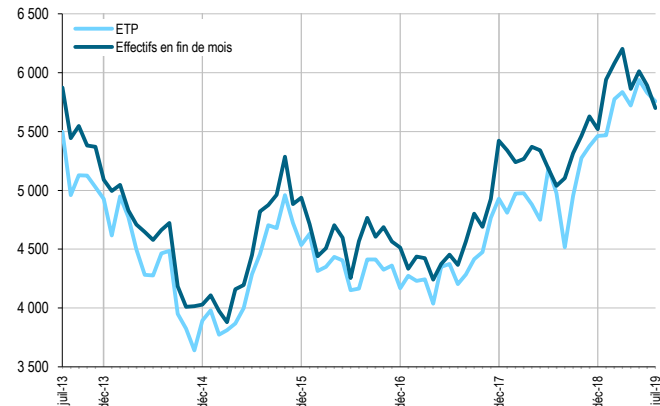
Suivi de l'intérim - Ensemble (cvs)



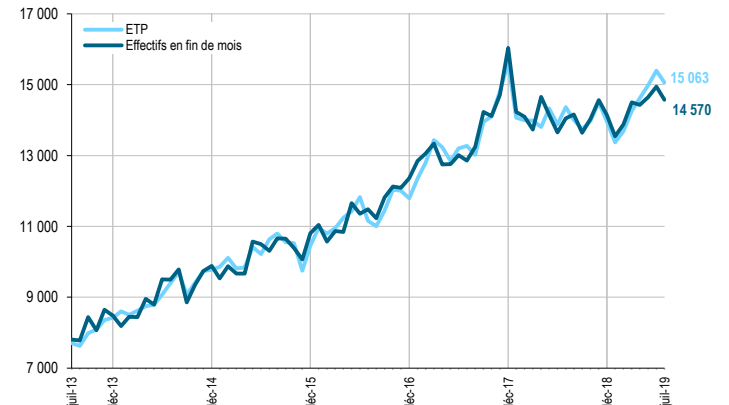
Suivi de l'intérim - Industrie (cvs)



Suivi de l'intérim - Construction (cvs)

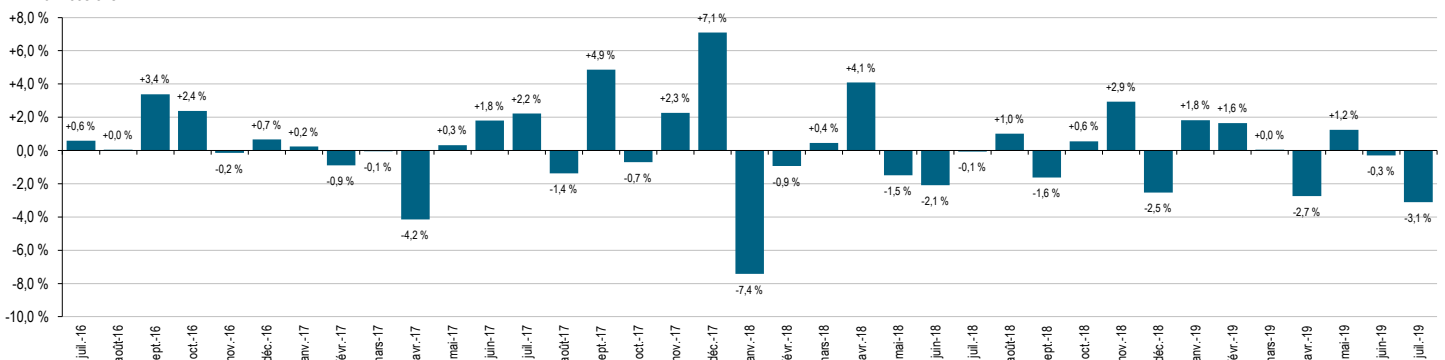


Suivi de l'intérim - Tertiaire (cvs)



Variation mensuelle des effectifs intérimaires en fin de mois - Département du Nord

Données cvs



Emploi intérimaire dans le département du Nord

Données traitées : juillet 2019

Effectifs en fin de mois par grand secteur d'activité

Situation à fin juillet 2019

Données CVS	Juillet 2018	Juin 2019	Juillet 2019	Part	Variation mensuelle		Variation trimestrielle		Variation annuelle		Tendance
					nombre	%	nombre	%	nombre	%	
Agriculture	80	87	100	0 %	+12 ↑	+13,9 %	+7 ↑	+7,6 %	+20 ↑	+24,8 %	
Industrie	13 666	12 547	12 054	37 %	-492 ↓	-3,9 %	-713 ↓	-5,6 %	-1 612 ↓	-11,8 %	
Construction	5 037	5 893	5 701	18 %	-192 ↓	-3,3 %	-161 ↓	-2,7 %	+663 ↑	+13,2 %	
Tertiaire	14 053	14 940	14 570	45 %	-371 ↓	-2,5 %	+137 ↑	+1,0 %	+517 ↑	+3,7 %	
Total département du Nord	32 837	33 467	32 424	100 %	-1 043 ↓	-3,1 %	-730 ↓	-2,2 %	-413 ↓	-1,3 %	

Source : Dares, exploitation des déclarations sociales nominatives (DSN) et des fichiers Pôle emploi des déclarations mensuelles des agences d'intérim.

Effectifs en fin de mois par secteur d'activité détaillé

Situation à fin juillet 2019

Données CVS	Juillet 2018	Juin 2019	Juillet 2019	Part	Variation mensuelle		Variation trimestrielle		Variation annuelle		Tendance
					nombre	%	nombre	%	nombre	%	
AZ. Agriculture, sylviculture et pêche	80	87	100	0 %	+12 ↑	+13,9 %	+7 ↑	+7,6 %	+20 ↑	+24,8 %	
BZ. Industries extractives	43	40	37	0 %	-4 ↓	-8,7 %	-8 ↓	-18,2 %	-6 ↓	-14,2 %	
CA. Ind. alimentaires, boissons et fab. de produits à base de tabac	1 610	1 674	1 483	5 %	-191 ↓	-11,4 %	-12 ↓	-0,8 %	-126 ↓	-7,9 %	
CB. Fab. de textiles, ind. de l'habillement, du cuir et de la chaussure	438	413	393	1 %	-20 ↓	-4,7 %	-41 ↓	-9,4 %	-45 ↓	-10,3 %	
CC. Travail du bois, industrie du papier et imprimerie	469	385	398	1 %	+13 ↑	+3,4 %	-28 ↓	-6,5 %	-72 ↓	-15,2 %	
CD. Cokéfaction et raffinage	22	17	19	0 %	+2 ↑	+11,0 %	-4 ↓	-16,2 %	-3 ↓	-15,0 %	
CE. Industrie chimique	615	560	540	2 %	-20 ↓	-3,6 %	-28 ↓	-5,0 %	-75 ↓	-12,3 %	
CF. Industrie pharmaceutique	158	229	222	1 %	-7 ↓	-3,1 %	+12 ↑	+5,6 %	+64 ↑	+40,8 %	
CG. Fab. de prod. en caoutchouc, plastique, autres minéraux non métall.	1 003	858	896	3 %	+38 ↑	+4,5 %	+28 ↑	+3,2 %	-107 ↓	-10,6 %	
CH. Métallurgie et fab. de prod. métalliques sauf machines et équipement	1 732	1 628	1 610	5 %	-18 ↓	-1,1 %	-21 ↓	-1,3 %	-123 ↓	-7,1 %	
CI. Fabrication de produits informatiques, électroniques et optiques	88	103	97	0 %	-6 ↓	-6,0 %	+11 ↑	+12,9 %	+9 ↑	+9,9 %	
CJ. Fabrication d'équipements électriques	234	183	179	1 %	-4 ↓	-2,3 %	-19 ↓	-9,8 %	-55 ↓	-23,5 %	
CK. Fabrication de machines et équipements n.c.a.	407	441	409	1 %	-32 ↓	-7,3 %	-50 ↓	-11,0 %	+1 ↑	+0,3 %	
CL. Industrie automobile et fabrication d'autres matériels de transport	4 837	3 748	3 643	11 %	-106 ↓	-2,8 %	-484 ↓	-11,7 %	-1 194 ↓	-24,7 %	
CM. Autres industries manufacturières, réparation et installation de machines et équipement	857	1 048	978	3 %	-70 ↓	-6,7 %	-21 ↓	-2,1 %	+122 ↑	+14,2 %	
DZ. Prod. et distribution d'électricité, gaz, vapeur, et air conditionné	109	147	148	0 %	+1 ↑	+0,9 %	+2 ↑	+1,3 %	+39 ↑	+35,3 %	
EZ. Collecte et gestion de l'eau, des déchets et dépollution	1 043	1 072	1 003	3 %	-69 ↓	-6,4 %	-50 ↓	-4,7 %	-40 ↓	-3,8 %	
FZ. Construction de bâtiments, Génie civil, trav. de construction spécialisés	5 037	5 893	5 701	18 %	-192 ↓	-3,3 %	-161 ↓	-2,7 %	+663 ↑	+13,2 %	
GZ1. Commerce et réparation d'automobiles et motocycles	209	181	177	1 %	-4 ↓	-2,4 %	-24 ↓	-12,0 %	-33 ↓	-15,6 %	
GZ2. Commerce gros hors automobile et motocycle	1 058	1 068	1 026	3 %	-42 ↓	-4,0 %	-40 ↓	-3,7 %	-32 ↓	-3,1 %	
GZ3. Commerce de détail, sauf automobiles et motocycles	1 386	1 286	1 182	4 %	-104 ↓	-8,1 %	-170 ↓	-12,6 %	-205 ↓	-14,8 %	
HZ. Transports, entreposage et service auxiliaire des transports	5 102	5 688	5 741	18 %	+53 ↑	+0,9 %	+617 ↑	+12,0 %	+639 ↑	+12,5 %	
IZ. Hébergement et restauration	270	289	295	1 %	+6 ↑	+2,0 %	+34 ↑	+13,0 %	+24 ↑	+9,0 %	
JA. Édition, audiovisuel, programmation et diffusion	18	10	14	0 %	+4 ↑	+41,1 %	-1 ↓	-6,6 %	-4 ↓	-24,5 %	
JB. Télécommunications	38	95	88	0 %	-7 ↓	-7,7 %	+1 ↑	+0,7 %	+50 ↑	+130,2 %	
JC. Programmation, conseil et autres act. informatiques et serv. d'information	298	201	206	1 %	+5 ↑	+2,7 %	+15 ↑	+7,7 %	-92 ↓	-30,9 %	
KZ. Activités financières et d'assurance	457	381	440	1 %	+59 ↑	+15,4 %	-15 ↓	-3,3 %	-17 ↓	-3,7 %	
LZ. Activités immobilières	78	69	70	0 %	+1 ↑	+1,0 %	-5 ↓	-6,5 %	-8 ↓	-9,7 %	
MA. Activités juridiques, comptables, gestion, architecture, ingénierie	1 307	768	793	2 %	+24 ↑	+3,1 %	-32 ↓	-3,8 %	-514 ↓	-39,4 %	
MB. Recherche-développement scientifique	31	24	28	0 %	+4 ↑	+15,6 %	+7 ↑	+32,3 %	-4 ↓	-11,7 %	
MC. Autres activités spécialisées, scientifiques et techniques	106	205	171	1 %	-34 ↓	-16,5 %	+45 ↑	+36,2 %	+65 ↑	+61,0 %	
NZ. Activités administratives et de soutien aux entreprises	2 958	3 885	3 600	11 %	-285 ↓	-7,3 %	-317 ↓	-8,1 %	+642 ↑	+21,7 %	
OZ. Administration publique et défense, sécurité sociale obligatoire	38	52	62	0 %	+10 ↑	+18,9 %	+10 ↑	+18,3 %	+24 ↑	+62,7 %	
PZ. Enseignement	163	146	175	1 %	+29 ↑	+20,0 %	+67 ↑	+61,7 %	+13 ↑	+7,8 %	
QA. Activités pour la santé humaine	181	235	212	1 %	-23 ↓	-9,7 %	-25 ↓	-10,5 %	+31 ↑	+16,8 %	
QB. Hébergement médico-social et social, action sociale sans hébergement	102	150	113	0 %	-36 ↓	-24,3 %	-10 ↓	-8,2 %	+11 ↑	+10,7 %	
RZ. Arts, spectacles et activités récréatives	133	68	55	0 %	-13 ↓	-18,6 %	-26 ↓	-31,6 %	-78 ↓	-58,6 %	
STU. Autres activités de services	118	140	123	0 %	-17 ↓	-12,4 %	+6 ↑	+5,5 %	+5 ↑	+4,0 %	

Source : Dares, exploitation des déclarations sociales nominatives (DSN) et des fichiers Pôle emploi des déclarations mensuelles des agences d'intérim.