

Emploi intérimaire dans le département du Nord

Données traitées : janvier 2021

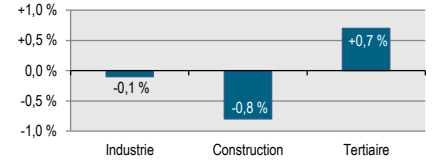
Équivalents temps pleins et effectifs en fin de mois

Situation à fin janvier 2021

Données CVS	ETP					Effectifs en fin de mois (*)				
	Total	Agriculture	Industrie	Construction	Tertiaire	Total	Agriculture	Industrie	Construction	Tertiaire
Nombre	31 398	95	10 228	5 086	15 989	32 874	104	10 938	5 252	16 580
Part	100 %	0 %	33 %	16 %	51 %	100 %	0 %	33 %	16 %	50 %
Évolution mensuelle	↓ -0,9 %	↑ +4,2 %	↓ -3,1 %	↑ +5,3 %	↓ -1,4 %	↑ +0,2 %	↑ +5,7 %	↓ -0,1 %	↓ -0,8 %	↑ +0,7 %
Évolution annuelle	↓ -0,3 %	↓ -19,7 %	↓ -6,5 %	↓ -8,4 %	↑ +7,4 %	↑ +1,9 %	↓ -20,3 %	↓ -6,1 %	↓ -14,1 %	↑ +15,2 %
	-96	-23	-706	-469	+1 102	+597	-26	-710	-859	+2 192

Source : Dares, exploitation des déclarations sociales nominatives (DSN) et des fichiers Pôle emploi des déclarations mensuelles des agences d'intérim.

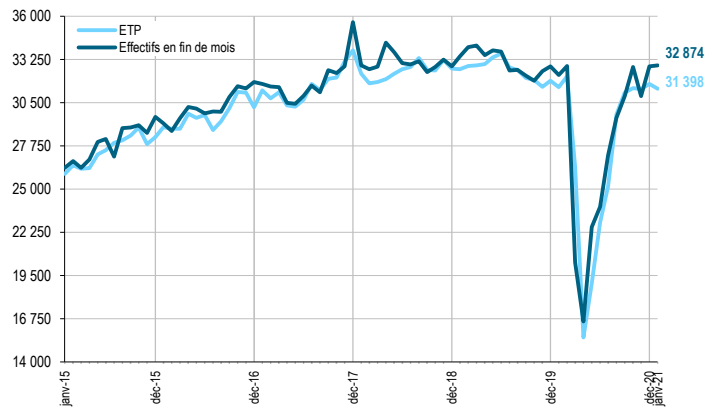
* : nombre de contrats en cours d'exécution sur cinq jours pertinents en fin de mois



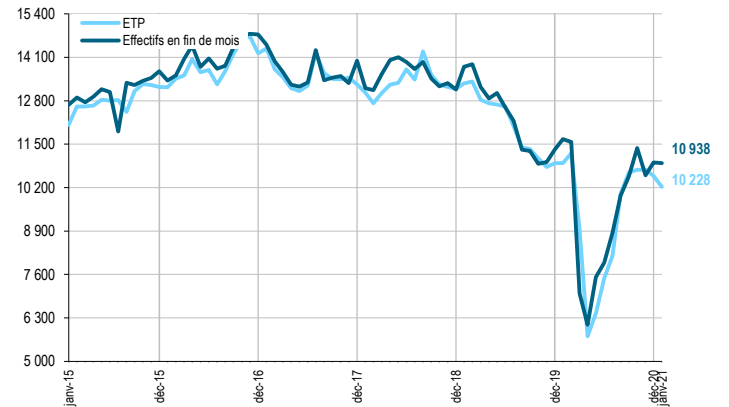
Équivalents temps pleins et effectifs en fin de mois par grand secteur d'activité

Situation à fin janvier 2021

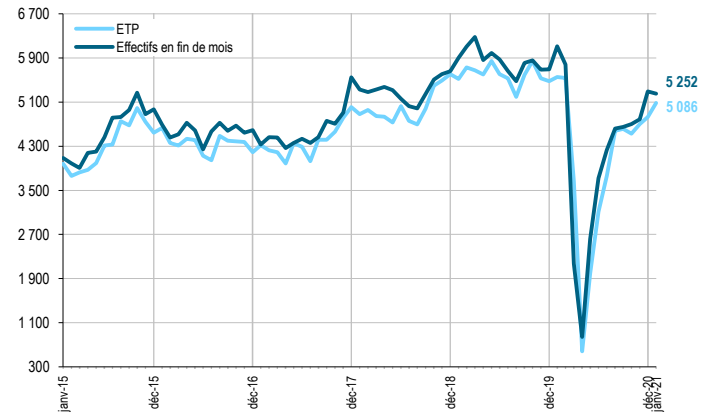
Suivi de l'intérim - Ensemble (cvs)



Suivi de l'intérim - Industrie (cvs)



Suivi de l'intérim - Construction (cvs)

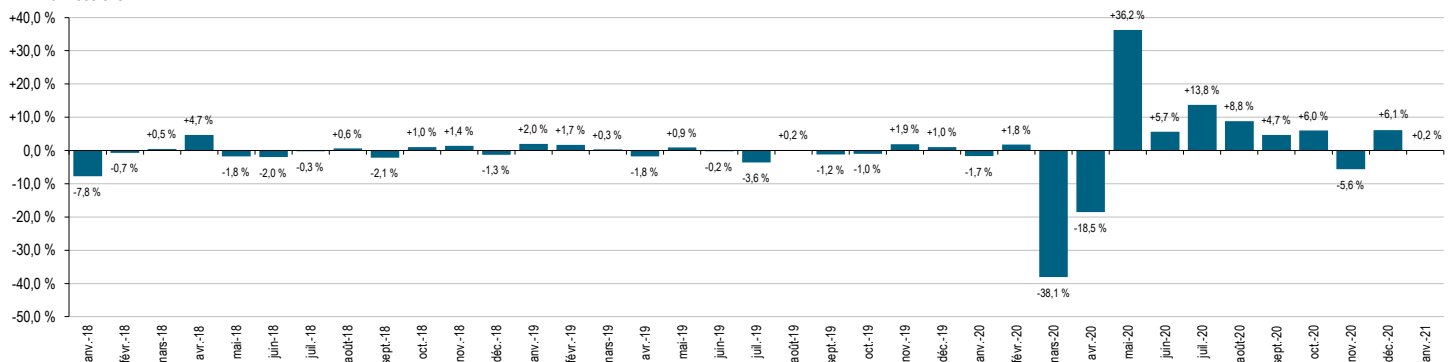


Suivi de l'intérim - Tertiaire (cvs)



Variation mensuelle des effectifs intérimaires en fin de mois - Département du Nord

Données cvs



Emploi intérimaire dans le département du Nord

Données traitées : janvier 2021

Effectifs en fin de mois par grand secteur d'activité

Situation à fin janvier 2021

Données CVS	Janvier 2020	Décembre 2020	Janvier 2021	Part	Variation mensuelle		Variation trimestrielle		Variation annuelle		Tendance
					nombre	%	nombre	%	nombre	%	
Agriculture	130	98	104	0 %	+6 ↑	+5,7 %	+7 ↑	+7,3 %	-26 ↓	-20,3 %	
Industrie	11 648	10 952	10 938	33 %	-14 ↓	-0,1 %	-450 ↓	-3,9 %	-710 ↓	-6,1 %	
Construction	6 111	5 293	5 252	16 %	-41 ↓	-0,8 %	+551 ↑	+11,7 %	-859 ↓	-14,1 %	
Tertiaire	14 388	16 473	16 580	50 %	+107 ↑	+0,7 %	-13 ↓	-0,1 %	+2 192 ↑	+15,2 %	
Total département du Nord	32 277	32 816	32 874	100 %	+58 ↑	+0,2 %	+95 ↑	+0,3 %	+597 ↑	+1,9 %	

Source : Dares, exploitation des déclarations sociales nominatives (DSN) et des fichiers Pôle emploi des déclarations mensuelles des agences d'intérim.

Effectifs en fin de mois par secteur d'activité détaillé

Situation à fin janvier 2021

Données CVS	Janvier 2020	Décembre 2020	Janvier 2021	Part	Variation mensuelle		Variation trimestrielle		Variation annuelle		Tendance
					nombre	%	nombre	%	nombre	%	
AZ. Agriculture, sylviculture et pêche	130	98	104	0 %	+6 ↑	+5,7 %	+7 ↑	+7,3 %	-26 ↓	-20,3 %	
BZ. Industries extractives	46	28	34	0 %	+5 ↑	+19,4 %	+7 ↑	+27,8 %	-12 ↓	-26,9 %	
CA. Ind. alimentaires, boissons et fab. de produits à base de tabac	1 566	1 385	1 461	4 %	+76 ↑	+5,5 %	+33 ↑	+2,3 %	-105 ↓	-6,7 %	
CB. Fab. de textiles, ind. de l'habillement, du cuir et de la chaussure	419	476	453	1 %	-23 ↓	-4,7 %	-1 ↓	-0,3 %	+34 ↑	+8,1 %	
CC. Travail du bois, industrie du papier et imprimerie	403	342	343	1 %	+1 ↑	+0,3 %	-13 ↓	-3,6 %	-60 ↓	-15,0 %	
CD. Cokéfaction et raffinage	17	12	6	0 %	-6 ↓	-47,7 %	-6 ↓	-49,0 %	-11 ↓	-64,2 %	
CE. Industrie chimique	570	601	551	2 %	-50 ↓	-8,3 %	-22 ↓	-3,9 %	-19 ↓	-3,4 %	
CF. Industrie pharmaceutique	199	149	149	0 %	+0 ↑	+0,1 %	-10 ↓	-6,6 %	-50 ↓	-25,1 %	
CG. Fab. de prod. en caoutchouc, plastique, autres minéraux non métall.	858	745	768	2 %	+22 ↑	+3,0 %	+52 ↑	+7,2 %	-90 ↓	-10,5 %	
CH. Métallurgie et fab. de prod. métalliques sauf machines et équipement	1 636	1 536	1 660	5 %	+125 ↑	+8,1 %	+309 ↑	+22,9 %	+25 ↑	+1,5 %	
CI. Fabrication de produits informatiques, électroniques et optiques	101	132	128	0 %	-4 ↓	-3,1 %	+3 ↑	+2,3 %	+27 ↑	+26,2 %	
CJ. Fabrication d'équipements électriques	114	94	100	0 %	+6 ↑	+6,2 %	+9 ↑	+10,1 %	-14 ↓	-12,4 %	
CK. Fabrication de machines et équipements n.c.a.	494	381	308	1 %	-73 ↓	-19,1 %	-12 ↓	-3,7 %	-186 ↓	-37,7 %	
CL. Industrie automobile et fabrication d'autres matériels de transport	2 915	3 102	2 997	9 %	-105 ↓	-3,4 %	-719 ↓	-19,4 %	+82 ↑	+2,8 %	
CM. Autres industries manufacturières, réparation et installation de machines et équipement	1 084	872	869	3 %	-2 ↓	-0,3 %	+49 ↑	+5,9 %	-215 ↓	-19,8 %	
DZ. Prod. et distribution d'électricité, gaz, vapeur, et air conditionné	217	189	204	1 %	+14 ↑	+7,6 %	-45 ↓	-18,1 %	-14 ↓	-6,2 %	
EZ. Collecte et gestion de l'eau, des déchets et dépollution	1 008	910	908	3 %	-2 ↓	-0,2 %	-82 ↓	-8,3 %	-100 ↓	-9,9 %	
FZ. Construction de bâtiments, Génie civil, trav. de construction spécialisés	6 111	5 293	5 252	16 %	-41 ↓	-0,8 %	+551 ↑	+11,7 %	-859 ↓	-14,1 %	
GZ1. Commerce et réparation d'automobiles et motocycles	230	78	110	0 %	+33 ↑	+42,0 %	-21 ↓	-15,7 %	-120 ↓	-52,2 %	
GZ2. Commerce gros hors automobile et motocycle	1 196	1 189	1 167	4 %	-22 ↓	-1,9 %	+31 ↑	+2,7 %	-30 ↓	-2,5 %	
GZ3. Commerce de détail, sauf automobiles et motocycles	1 312	1 446	1 402	4 %	-43 ↓	-3,0 %	-383 ↓	-21,5 %	+90 ↑	+6,9 %	
HZ. Transports, entreposage et service auxiliaire des transports	4 567	6 823	7 257	22 %	+433 ↑	+6,4 %	+511 ↑	+7,6 %	+2 690 ↑	+58,9 %	
IZ. Hébergement et restauration	345	111	124	0 %	+13 ↑	+12,1 %	-21 ↓	-14,7 %	-221 ↓	-64,1 %	
JA. Édition, audiovisuel, programmation et diffusion	11	6	8	0 %	+1 ↑	+23,0 %	+2 ↑	+44,9 %	-3 ↓	-25,9 %	
JB. Télécommunications	138	79	72	0 %	-8 ↓	-9,7 %	+7 ↑	+11,5 %	-67 ↓	-48,2 %	
JC. Programmation, conseil et autres act. informatiques et serv. d'information	245	261	245	1 %	-16 ↓	-6,1 %	-23 ↓	-8,7 %	+0 ↑	+0,1 %	
KZ. Activités financières et d'assurance	384	325	241	1 %	-84 ↓	-25,8 %	-89 ↓	-27,0 %	-143 ↓	-37,2 %	
LZ. Activités immobilières	61	60	62	0 %	+2 ↑	+3,9 %	+1 ↑	+2,3 %	+1 ↑	+1,8 %	
MA. Activités juridiques, comptables, gestion, architecture, ingénierie	811	786	743	2 %	-43 ↓	-5,5 %	+22 ↑	+3,0 %	-67 ↓	-8,3 %	
MB. Recherche-développement scientifique	19	25	25	0 %	-0 ↓	-0,4 %	+1 ↑	+5,6 %	+6 ↑	+30,2 %	
MC. Autres activités spécialisées, scientifiques et techniques	153	167	157	0 %	-10 ↓	-6,2 %	-19 ↓	-10,7 %	+4 ↑	+2,7 %	
NZ. Activités administratives et de soutien aux entreprises	4 100	4 365	4 301	13 %	-64 ↓	-1,5 %	+10 ↑	+0,2 %	+201 ↑	+4,9 %	
OZ. Administration publique et défense, sécurité sociale obligatoire	37	61	52	0 %	-9 ↓	-15,0 %	-17 ↓	-24,1 %	+15 ↑	+39,8 %	
PZ. Enseignement	174	119	123	0 %	+4 ↑	+3,3 %	+2 ↑	+1,8 %	-52 ↓	-29,6 %	
QA. Activités pour la santé humaine	222	242	234	1 %	-7 ↓	-3,0 %	+1 ↑	+0,4 %	+13 ↑	+5,7 %	
QB. Hébergement médico-social et social, action sociale sans hébergement	137	196	172	1 %	-23 ↓	-12,0 %	+4 ↑	+2,5 %	+35 ↑	+25,8 %	
RZ. Arts, spectacles et activités récréatives	110	8	7	0 %	-1 ↓	-11,7 %	-5 ↓	-37,7 %	-103 ↓	-93,2 %	
STU. Autres activités de services	135	127	78	0 %	-49 ↓	-38,4 %	-28 ↓	-26,7 %	-57 ↓	-42,3 %	

Source : Dares, exploitation des déclarations sociales nominatives (DSN) et des fichiers Pôle emploi des déclarations mensuelles des agences d'intérim.