

Emploi intérimaire dans le département du Nord

Données traitées : février 2021

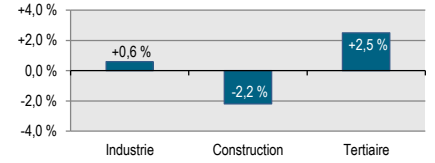
Équivalents temps pleins et effectifs en fin de mois

Situation à fin février 2021

Données CVS	ETP					Effectifs en fin de mois (*)				
	Total	Agriculture	Industrie	Construction	Tertiaire	Total	Agriculture	Industrie	Construction	Tertiaire
Nombre	31 690	96	10 256	4 677	16 661	33 271	111	10 999	5 103	17 058
Part	100 %	0 %	32 %	15 %	53 %	100 %	0 %	33 %	15 %	51 %
Évolution mensuelle	↑ +1,0 %	↓ -0,1 %	↑ +0,2 %	↓ -7,3 %	↑ +4,1 %	↑ +1,1 %	↑ +6,8 %	↑ +0,6 %	↓ -2,2 %	↑ +2,5 %
Évolution annuelle	↓ -1,2 %	↓ -16,6 %	↓ -8,3 %	↓ -16,7 %	↑ +9,8 %	↑ +1,8 %	↓ -1,1 %	↓ -4,7 %	↓ -12,2 %	↑ +12,1 %
		-398	-19	-926	-936	+582	-1	-546	-708	+1 838

Source : Dares, exploitation des déclarations sociales nominatives (DSN) et des fichiers Pôle emploi des déclarations mensuelles des agences d'intérim.

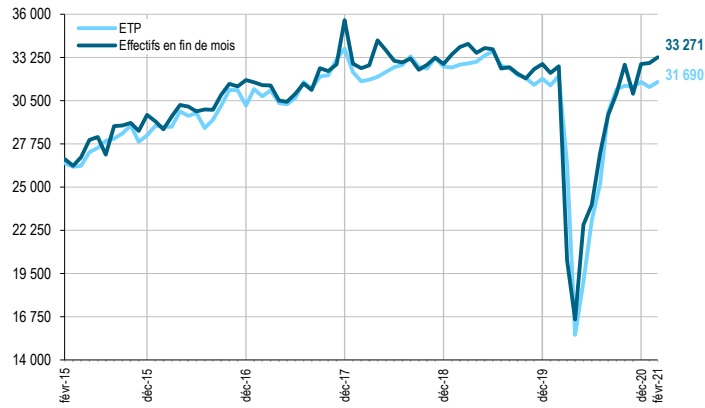
* : nombre de contrats en cours d'exécution sur cinq jours pertinents en fin de mois



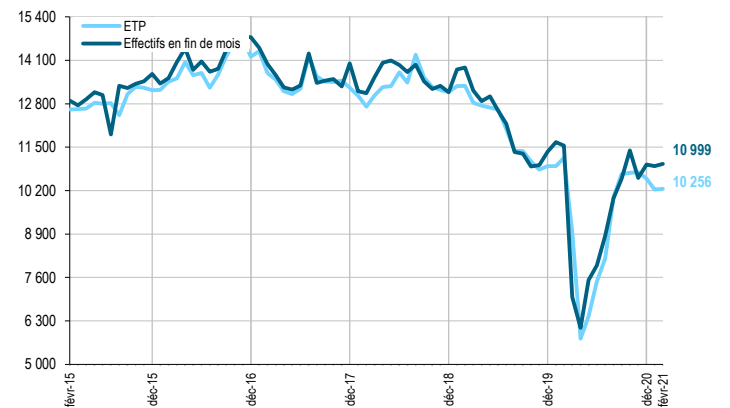
Équivalents temps pleins et effectifs en fin de mois par grand secteur d'activité

Situation à fin février 2021

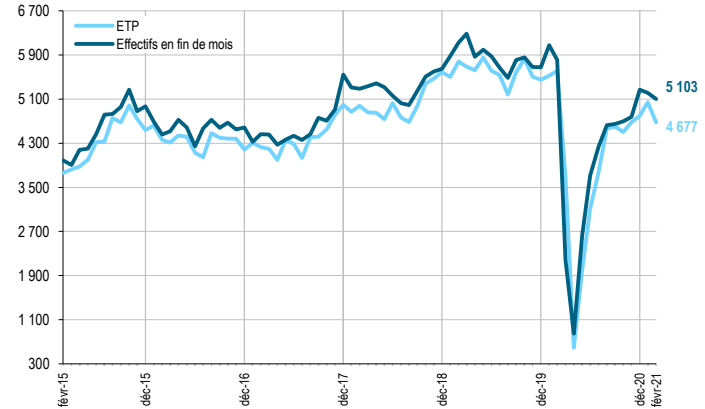
Suivi de l'intérim - Ensemble (cvs)



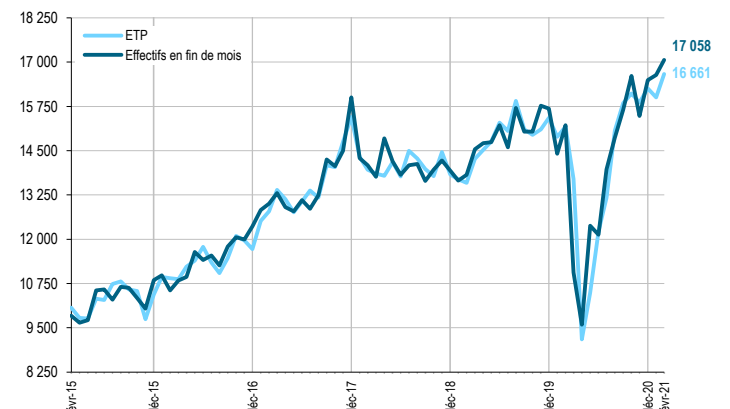
Suivi de l'intérim - Industrie (cvs)



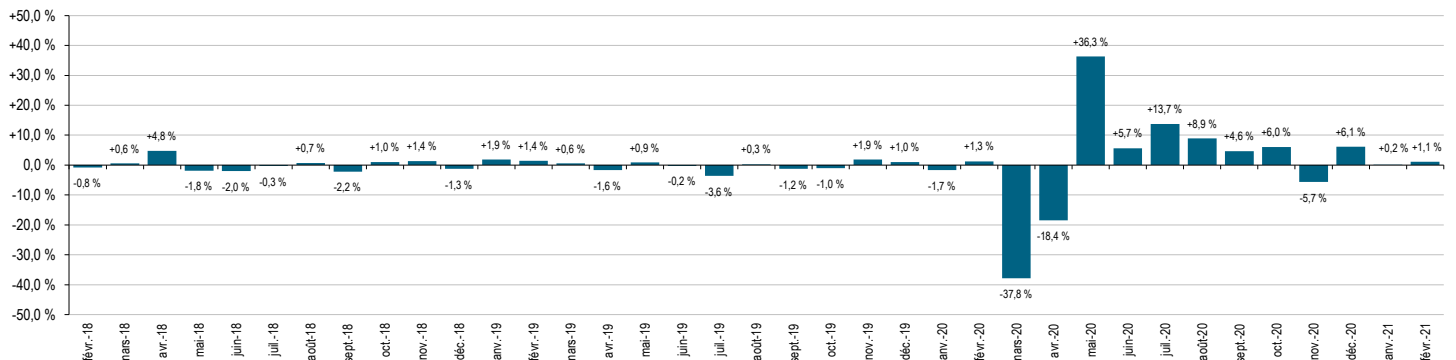
Suivi de l'intérim - Construction (cvs)



Suivi de l'intérim - Tertiaire (cvs)



Variation mensuelle des effectifs intérimaires en fin de mois - Département du Nord
Données cvs



Emploi intérimaire dans le département du Nord

Données traitées : février 2021

Effectifs en fin de mois par grand secteur d'activité

Situation à fin février 2021

Données CVS	Février 2020	Janvier 2021	Février 2021	Part	Variation mensuelle		Variation trimestrielle		Variation annuelle		Tendance
					nombre	%	nombre	%	nombre	%	
Agriculture	112	104	111	0 %	+7 ↑	+6,8 %	+10 ↑	+9,6 %	-1 ↓	-1,1 %	
Industrie	11 545	10 934	10 999	33 %	+65 ↑	+0,6 %	+418 ↑	+3,9 %	-546 ↓	-4,7 %	
Construction	5 811	5 215	5 103	15 %	-113 ↓	-2,2 %	+325 ↑	+6,8 %	-708 ↓	-12,2 %	
Tertiaire	15 220	16 640	17 058	51 %	+418 ↑	+2,5 %	+1 574 ↑	+10,2 %	+1 838 ↑	+12,1 %	
Total département du Nord	32 689	32 893	33 271	100 %	+378 ↑	+1,1 %	+2 326 ↑	+7,5 %	+582 ↑	+1,8 %	

Source : Dares, exploitation des déclarations sociales nominatives (DSN) et des fichiers Pôle emploi des déclarations mensuelles des agences d'intérim.

Effectifs en fin de mois par secteur d'activité détaillé

Situation à fin février 2021

Données CVS	Février 2020	Janvier 2021	Février 2021	Part	Variation mensuelle		Variation trimestrielle		Variation annuelle		Tendance
					nombre	%	nombre	%	nombre	%	
AZ. Agriculture, sylviculture et pêche	112	104	111	0 %	+7 ↑	+6,8 %	+10 ↑	+9,6 %	-1 ↓	-1,1 %	
BZ. Industries extractives	41	35	33	0 %	-2 ↓	-4,4 %	+7 ↑	+24,8 %	-8 ↓	-18,8 %	
CA. Ind. alimentaires, boissons et fab. de produits à base de tabac	1 552	1 463	1 485	4 %	+21 ↑	+1,5 %	+150 ↑	+11,2 %	-68 ↓	-4,4 %	
CB. Fab. de textiles, ind. de l'habillement, du cuir et de la chaussure	442	450	437	1 %	-13 ↓	-2,9 %	+8 ↑	+1,8 %	-5 ↓	-1,2 %	
CC. Travail du bois, industrie du papier et imprimerie	423	341	322	1 %	-18 ↓	-5,3 %	-16 ↓	-4,7 %	-100 ↓	-23,7 %	
CD. Cokéfaction et raffinage	19	6	6	0 %	-0 ↓	-5,4 %	-5 ↓	-48,4 %	-14 ↓	-70,2 %	
CE. Industrie chimique	558	553	564	2 %	+12 ↑	+2,1 %	+9 ↑	+1,6 %	+6 ↑	+1,1 %	
CF. Industrie pharmaceutique	195	149	153	0 %	+4 ↑	+2,9 %	-0 ↓	-0,1 %	-42 ↓	-21,7 %	
CG. Fab. de prod. en caoutchouc, plastique, autres minéraux non métal.	817	771	765	2 %	-5 ↓	-0,7 %	+65 ↑	+9,3 %	-51 ↓	-6,3 %	
CH. Métallurgie et fab. de prod. métalliques sauf machines et équipement	1 640	1 649	1 657	5 %	+9 ↑	+0,5 %	+320 ↑	+23,9 %	+17 ↑	+1,0 %	
CI. Fabrication de produits informatiques, électroniques et optiques	114	127	128	0 %	+2 ↑	+1,2 %	+16 ↑	+14,0 %	+14 ↑	+12,0 %	
CJ. Fabrication d'équipements électriques	121	103	119	0 %	+15 ↑	+14,8 %	+23 ↑	+24,3 %	-2 ↓	-1,9 %	
CK. Fabrication de machines et équipements n.c.a.	454	308	329	1 %	+21 ↑	+6,8 %	-35 ↓	-9,5 %	-125 ↓	-27,5 %	
CL. Industrie automobile et fabrication d'autres matériels de transport	3 017	3 004	3 013	9 %	+9 ↑	+0,3 %	-153 ↓	-4,8 %	-3 ↓	-0,1 %	
CM. Autres industries manufacturières, réparation et installation de machines et équipement	989	871	875	3 %	+4 ↑	+0,5 %	-11 ↓	-1,2 %	-114 ↓	-11,5 %	
DZ. Prod. et distribution d'électricité, gaz, vapeur, et air conditionné	177	205	243	1 %	+38 ↑	+18,7 %	+66 ↑	+37,2 %	+65 ↑	+36,9 %	
EZ. Collecte et gestion de l'eau, des déchets et dépollution	984	901	869	3 %	-32 ↓	-3,5 %	-26 ↓	-2,9 %	-115 ↓	-11,7 %	
FZ. Construction de bâtiments, Génie civil, trav. de construction spécialisés	5 811	5 215	5 103	15 %	-113 ↓	-2,2 %	+325 ↑	+6,8 %	-708 ↓	-12,2 %	
GZ1. Commerce et réparation d'automobiles et motocycles	224	111	127	0 %	+16 ↑	+14,4 %	+52 ↑	+69,8 %	-97 ↓	-43,5 %	
GZ2. Commerce gros hors automobile et motocycle	1 226	1 154	1 132	3 %	-22 ↓	-1,9 %	+0 ↑	+0,0 %	-95 ↓	-7,7 %	
GZ3. Commerce de détail, sauf automobiles et motocycles	1 251	1 384	1 286	4 %	-98 ↓	-7,1 %	-11 ↓	-0,9 %	+35 ↑	+2,8 %	
HZ. Transports, entreposage et service auxiliaire des transports	5 312	7 335	7 742	23 %	+407 ↑	+5,5 %	+1 239 ↑	+19,1 %	+2 430 ↑	+45,8 %	
IZ. Hébergement et restauration	273	129	146	0 %	+18 ↑	+13,6 %	+35 ↑	+31,3 %	-127 ↓	-46,4 %	
JA. Édition, audiovisuel, programmation et diffusion	13	7	4	0 %	-2 ↓	-38,0 %	-2 ↓	-35,0 %	-9 ↓	-69,0 %	
JB. Télécommunications	158	71	68	0 %	-3 ↓	-4,7 %	+3 ↑	+3,9 %	-90 ↓	-56,8 %	
JC. Programmation, conseil et autres act. informatiques et serv. d'information	243	251	263	1 %	+12 ↑	+4,9 %	+2 ↑	+0,9 %	+20 ↑	+8,1 %	
KZ. Activités financières et d'assurance	427	240	239	1 %	-1 ↓	-0,5 %	-78 ↓	-24,7 %	-188 ↓	-44,0 %	
LZ. Activités immobilières	64	63	67	0 %	+4 ↑	+5,8 %	+6 ↑	+9,2 %	+3 ↑	+4,4 %	
MA. Activités juridiques, comptables, gestion, architecture, ingénierie	922	758	894	3 %	+137 ↑	+18,0 %	+240 ↑	+36,8 %	-27 ↓	-3,0 %	
MB. Recherche-développement scientifique	22	25	25	0 %	+0 ↑	+0,8 %	-3 ↓	-9,5 %	+3 ↑	+13,5 %	
MC. Autres activités spécialisées, scientifiques et techniques	155	157	154	0 %	-3 ↓	-1,8 %	-28 ↓	-15,4 %	-1 ↓	-0,5 %	
NZ. Activités administratives et de soutien aux entreprises	4 159	4 290	4 221	13 %	-69 ↓	-1,6 %	+134 ↑	+3,3 %	+62 ↑	+1,5 %	
OZ. Administration publique et défense, sécurité sociale obligatoire	40	51	39	0 %	-12 ↓	-23,8 %	-15 ↓	-27,2 %	-1 ↓	-2,4 %	
PZ. Enseignement	156	120	110	0 %	-11 ↓	-9,0 %	-45 ↓	-29,2 %	-46 ↓	-29,7 %	
QA. Activités pour la santé humaine	260	235	247	1 %	+12 ↑	+5,2 %	+35 ↑	+16,3 %	-13 ↓	-5,0 %	
QB. Hébergement médico-social et social, action sociale sans hébergement	134	172	183	1 %	+11 ↑	+6,4 %	+7 ↑	+3,7 %	+49 ↑	+36,5 %	
RZ. Arts, spectacles et activités récréatives	54	8	10	0 %	+2 ↑	+30,9 %	+4 ↑	+53,7 %	-44 ↓	-81,2 %	
STU. Autres activités de services	128	79	100	0 %	+21 ↑	+27,2 %	-1 ↓	-0,8 %	-28 ↓	-21,5 %	

Source : Dares, exploitation des déclarations sociales nominatives (DSN) et des fichiers Pôle emploi des déclarations mensuelles des agences d'intérim.