

Emploi intérimaire dans le département de la Somme

Données traitées : novembre 2020

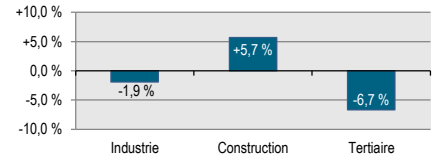
Équivalents temps pleins et effectifs en fin de mois

Situation à fin novembre 2020

Données CVS	ETP					Effectifs en fin de mois (*)				
	Total	Agriculture	Industrie	Construction	Tertiaire	Total	Agriculture	Industrie	Construction	Tertiaire
Nombre	6 653	69	2 792	820	2 972	6 784	74	2 873	845	2 993
Part	100 %	1 %	42 %	12 %	45 %	100 %	1 %	42 %	12 %	44 %
Évolution mensuelle	↓ -1,2 %	↓ -1,6 %	↑ +0,3 %	↑ +12,6 %	↓ -5,8 %	↓ -3,3 %	↓ -5,7 %	↓ -1,9 %	↑ +5,7 %	↓ -6,7 %
Évolution annuelle	↓ -14,0 %	↑ +46,8 %	↓ -19,4 %	↓ -20,6 %	↓ -7,0 %	↓ -14,5 %	↑ +93,7 %	↓ -18,7 %	↓ -21,4 %	↓ -9,0 %
	-1 086	+22	-673	-213	-223	-1 152	+36	-661	-231	-295

Source : Dares, exploitation des déclarations sociales nominatives (DSN) et des fichiers Pôle emploi des déclarations mensuelles des agences d'intérim.

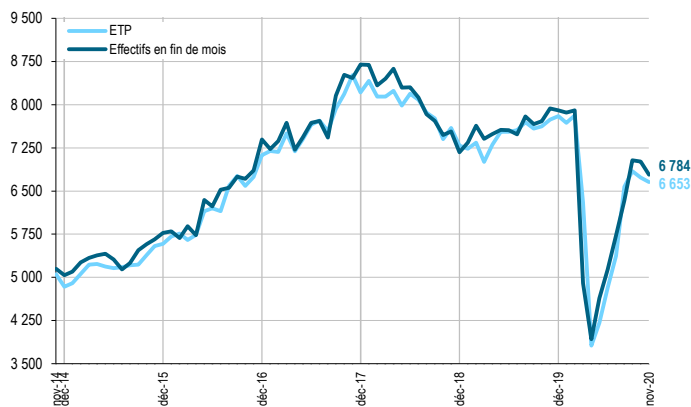
* : nombre de contrats en cours d'exécution sur cinq jours pertinents en fin de mois



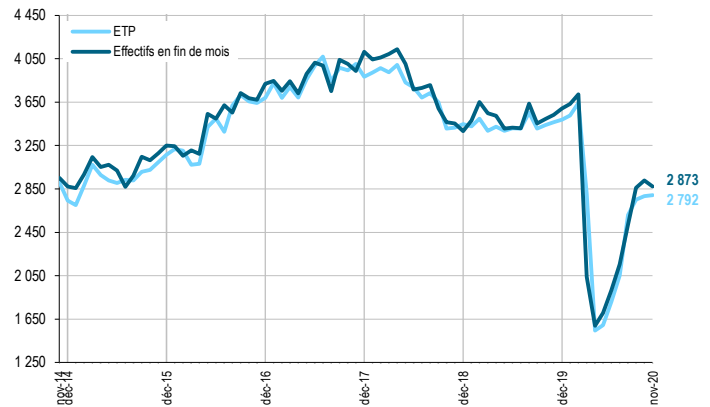
Équivalents temps pleins et effectifs en fin de mois par grand secteur d'activité

Situation à fin novembre 2020

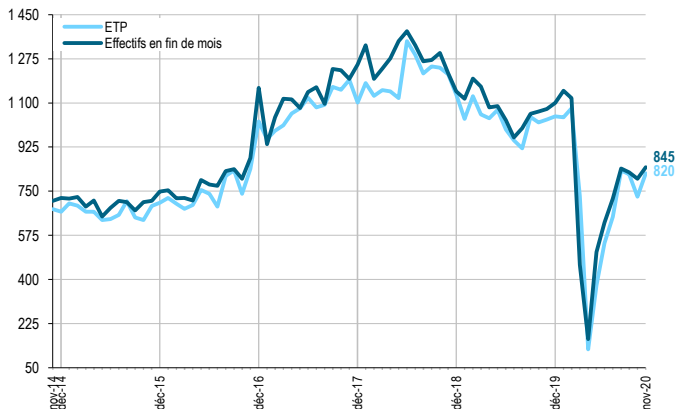
Suivi de l'intérim - Ensemble (cvs)



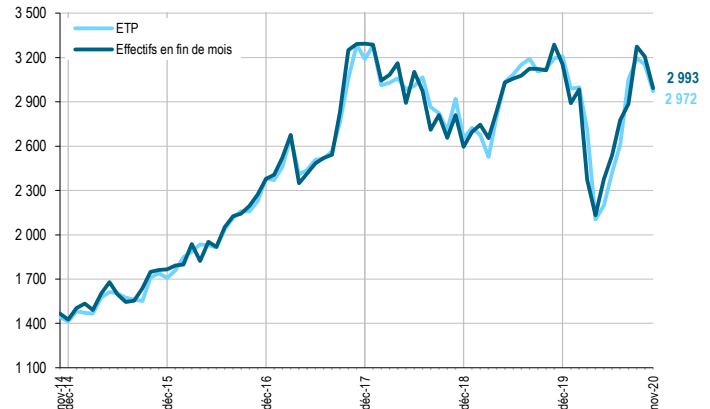
Suivi de l'intérim - Industrie (cvs)



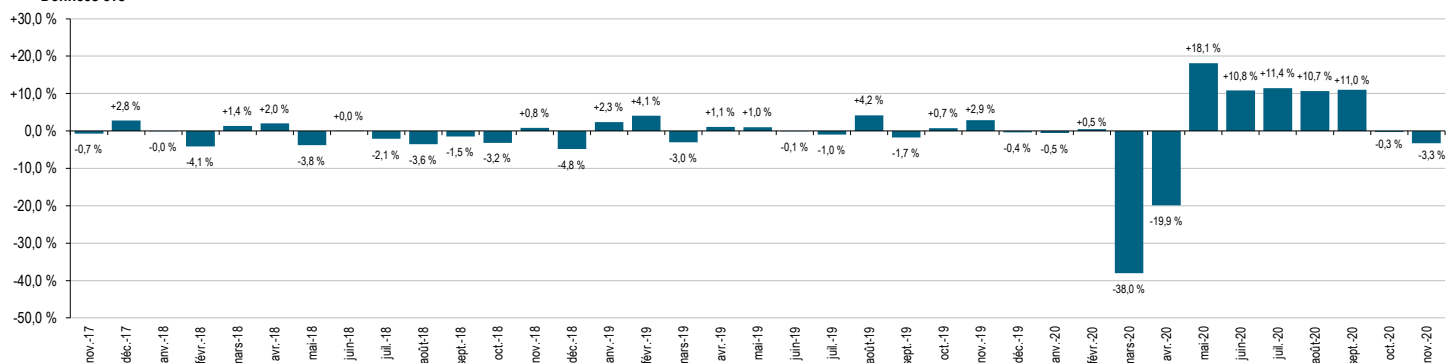
Suivi de l'intérim - Construction (cvs)



Suivi de l'intérim - Tertiaire (cvs)



Variation mensuelle des effectifs intérimaires en fin de mois - Département de la Somme
Données cvs



Emploi intérimaire dans le département de la Somme

Données traitées : novembre 2020

Effectifs en fin de mois par grand secteur d'activité

Situation à fin novembre 2020

Données CVS	Novembre 2019	Octobre 2020	Novembre 2020	Part	Variation mensuelle		Variation trimestrielle		Variation annuelle		Tendance
					nombre	%	nombre	%	nombre	%	
Agriculture	38	78	74	1 %	-4	-5,7 %	-13	-14,6 %	+36	+93,7 %	
Industrie	3 534	2 928	2 873	42 %	-55	-1,9 %	+351	+13,9 %	-661	-18,7 %	
Construction	1 076	799	845	12 %	+46	+5,7 %	+5	+0,6 %	-231	-21,4 %	
Tertiaire	3 288	3 207	2 993	44 %	-214	-6,7 %	+105	+3,6 %	-295	-9,0 %	
Total département de la Somme	7 936	7 012	6 784	100 %	-228	-3,3 %	+449	+7,1 %	-1 152	-14,5 %	

Source : Dares, exploitation des déclarations sociales nominatives (DSN) et des fichiers Pôle emploi des déclarations mensuelles des agences d'intérim.

Effectifs en fin de mois par secteur d'activité détaillé

Situation à fin novembre 2020

Données CVS	Novembre 2019	Octobre 2020	Novembre 2020	Part	Variation mensuelle		Variation trimestrielle		Variation annuelle		Tendance
					nombre	%	nombre	%	nombre	%	
AZ. Agriculture, sylviculture et pêche	38	78	74	1 %	-4	-5,7 %	-13	-14,6 %	+36	+93,7 %	
BZ. Industries extractives	7	10	10	0 %	+0	+1,9 %	+2	+21,5 %	+3	+37,1 %	
CA. Ind. alimentaires, boissons et fab. de produits à base de tabac	398	415	413	6 %	-3	-0,7 %	+103	+33,2 %	+15	+3,8 %	
CB. Fab. de textiles, ind. de l'habillement, du cuir et de la chaussure	64	56	65	1 %	+9	+15,7 %	+5	+9,2 %	+1	+1,9 %	
CC. Travail du bois, industrie du papier et imprimerie	141	169	164	2 %	-5	-2,7 %	-14	-8,0 %	+23	+16,2 %	
CD. Cokéfaction et raffinage	7	8	5	0 %	-2	-29,2 %	-4	-42,3 %	-2	-23,2 %	
CE. Industrie chimique	513	469	431	6 %	-38	-8,2 %	-65	-13,2 %	-83	-16,1 %	
CF. Industrie pharmaceutique	116	82	74	1 %	-8	-9,9 %	-13	-15,2 %	-42	-36,0 %	
CG. Fab. de prod. en caoutchouc, plastique, autres minéraux non métal.	851	383	421	6 %	+39	+10,2 %	+122	+40,8 %	-429	-50,5 %	
CH. Métallurgie et fab. de prod. métalliques sauf machines et équipement	500	505	503	7 %	-3	-0,6 %	+73	+17,0 %	+2	+0,5 %	
CI. Fabrication de produits informatiques, électroniques et optiques	s	s	s								
CJ. Fabrication d'équipements électriques	84	69	67	1 %	-2	-3,3 %	-7	-9,3 %	-17	-20,3 %	
CK. Fabrication de machines et équipements n.c.a.	130	143	127	2 %	-17	-11,7 %	+3	+2,5 %	-3	-2,5 %	
CL. Industrie automobile et fabrication d'autres matériels de transport	481	384	338	5 %	-46	-11,9 %	+97	+40,3 %	-142	-29,6 %	
CM. Autres industries manufacturières, réparation et installation de machines et équipement	117	116	103	2 %	-13	-11,0 %	-5	-4,8 %	-14	-11,6 %	
DZ. Prod. et distribution d'électricité, gaz, vapeur, et air conditionné	11	5	32	0 %	+26	+498,7 %	+31	+3385,7 %	+21	+185,0 %	
EZ. Collecte et gestion de l'eau, des déchets et dépollution	114	112	119	2 %	+7	+6,4 %	+24	+24,9 %	+5	+4,8 %	
FZ. Construction de bâtiments, Génie civil, trav. de construction spécialisés	1 076	799	845	12 %	+46	+5,7 %	+5	+0,6 %	-231	-21,4 %	
GZ1. Commerce et réparation d'automobiles et motocycles	21	15	7	0 %	-8	-52,3 %	-7	-48,1 %	-13	-64,3 %	
GZ2. Commerce gros hors automobile et motocycle	178	216	226	3 %	+10	+4,5 %	+17	+8,1 %	+47	+26,7 %	
GZ3. Commerce de détail, sauf automobiles et motocycles	91	102	49	1 %	-52	-51,6 %	-27	-35,2 %	-42	-46,2 %	
HZ. Transports, entreposage et service auxiliaire des transports	1 007	949	831	12 %	-119	-12,5 %	-50	-5,7 %	-176	-17,5 %	
IZ. Hébergement et restauration	68	42	37	1 %	-4	-10,1 %	-6	-12,9 %	-31	-45,5 %	
JA. Édition, audiovisuel, programmation et diffusion	s	s	s								
JB. Télécommunications	0	0	0	0 %	0		0		0		
JC. Programmation, conseil et autres act. informatiques et serv. d'information	s	0	0								
KZ. Activités financières et d'assurance	26	41	50	1 %	+10	+23,4 %	+12	+31,8 %	+24	+91,9 %	
LZ. Activités immobilières	22	19	8	0 %	-11	-56,2 %	-12	-59,5 %	-14	-62,5 %	
MA. Activités juridiques, comptables, gestion, architecture, ingénierie	60	59	69	1 %	+10	+17,7 %	+25	+57,4 %	+9	+15,7 %	
MB. Recherche-développement scientifique	s	s	s								
MC. Autres activités spécialisées, scientifiques et techniques	4	57	47	1 %	-10	-17,4 %	+16	+51,8 %	+43	+973,8 %	
NZ. Activités administratives et de soutien aux entreprises	1 649	1 567	1 528	23 %	-40	-2,5 %	+151	+10,9 %	-122	-7,4 %	
OZ. Administration publique et défense, sécurité sociale obligatoire	9	12	13	0 %	+1	+6,2 %	-2	-13,7 %	+4	+45,4 %	
PZ. Enseignement	11	24	23	0 %	-1	-5,0 %	+6	+36,4 %	+12	+109,6 %	
QA. Activités pour la santé humaine	46	44	42	1 %	-2	-5,0 %	-5	-10,4 %	-4	-9,3 %	
QB. Hébergement médico-social et social, action sociale sans hébergement	47	38	46	1 %	+8	+22,4 %	+12	+33,5 %	-1	-2,0 %	
RZ. Arts, spectacles et activités récréatives	11	5	s								
STU. Autres activités de services	32	15	13	0 %	-2	-13,2 %	-6	-32,9 %	-20	-60,7 %	

Source : Dares, exploitation des déclarations sociales nominatives (DSN) et des fichiers Pôle emploi des déclarations mensuelles des agences d'intérim.

(s) Secret statistique