

Emploi intérimaire dans le département de la Somme

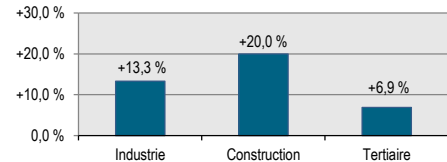
Données traitées : juin 2020

Équivalents temps pleins et effectifs en fin de mois Situation à fin juin 2020

Données CVS	ETP					Effectifs en fin de mois (*)				
	Total	Agriculture	Industrie	Construction	Tertiaire	Total	Agriculture	Industrie	Construction	Tertiaire
Nombre	4 747	42	1 753	565	2 387	5 077	51	1 909	599	2 518
Part	100 %	1 %	37 %	12 %	50 %	100 %	1 %	38 %	12 %	50 %
Évolution mensuelle	↑ +13,8 %	↑ +7,3 %	↑ +13,0 %	↑ +58,5 %	↑ +7,2 %	↑ +10,8 %	↑ +17,4 %	↑ +13,3 %	↑ +20,0 %	↑ +6,9 %
Évolution annuelle	↓ -36,5 %	↑ +0,6 %	↓ -47,8 %	↓ -44,5 %	↓ -21,8 %	↓ -32,5 %	↑ +6,3 %	↓ -44,5 %	↓ -41,0 %	↓ -16,5 %
	-2 726	+0	-1 608	-453	-665	-2 440	+3	-1 529	-417	-497

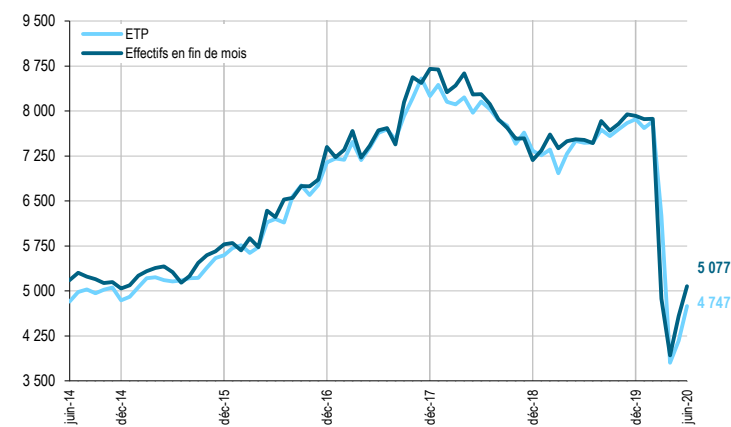
Source : Dares, exploitation des déclarations sociales nominatives (DSN) et des fichiers Pôle emploi des déclarations mensuelles des agences d'intérim.

* : nombre de contrats en cours d'exécution sur cinq jours pertinents en fin de mois

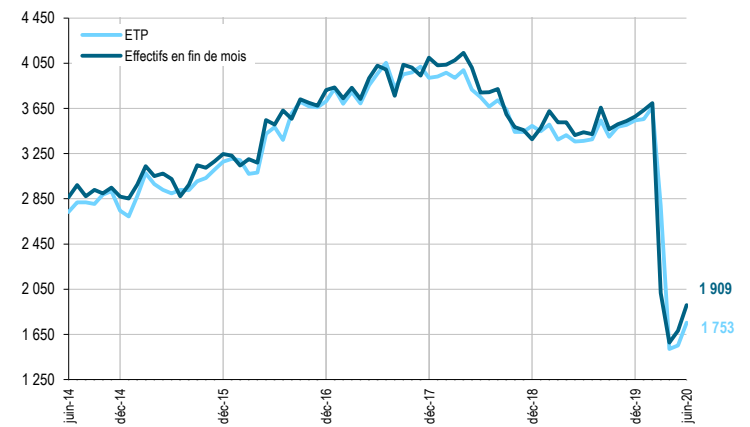


Équivalents temps pleins et effectifs en fin de mois par grand secteur d'activité Situation à fin juin 2020

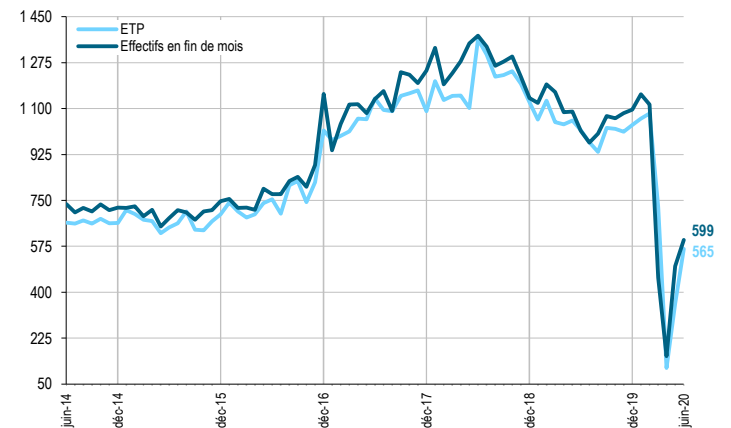
Suivi de l'intérim - Ensemble (cvs)



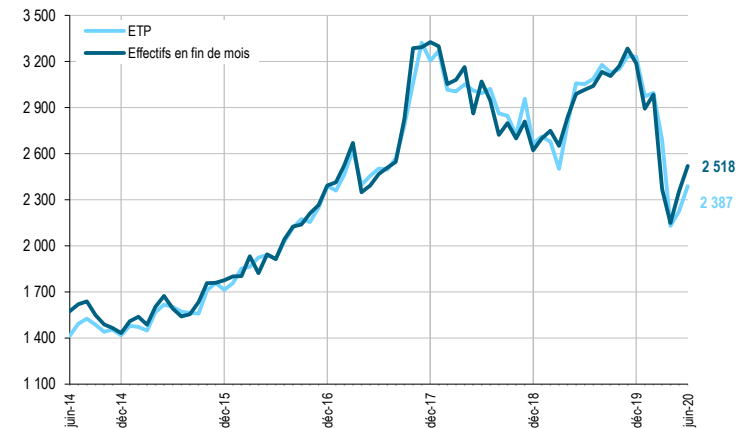
Suivi de l'intérim - Industrie (cvs)



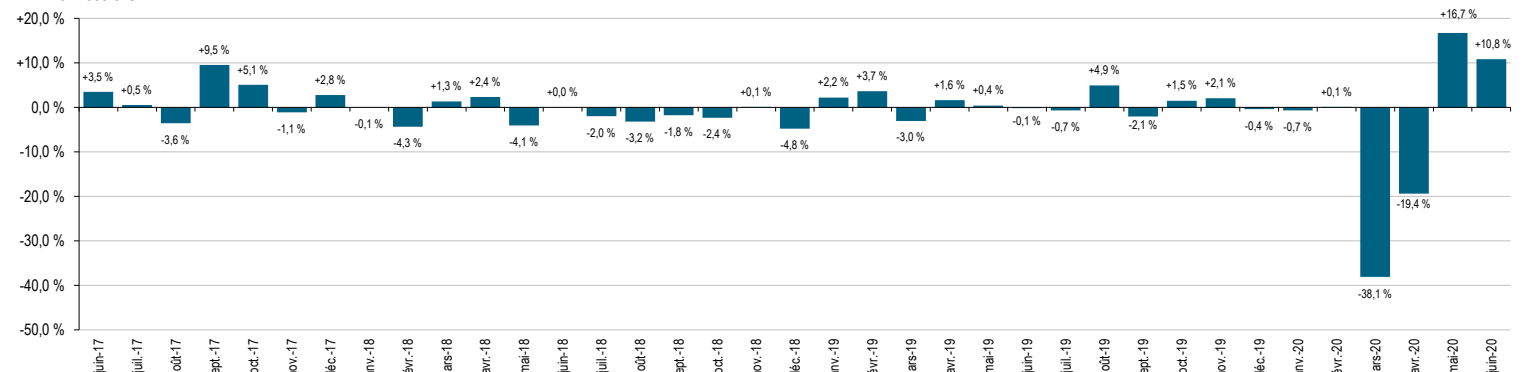
Suivi de l'intérim - Construction (cvs)



Suivi de l'intérim - Tertiaire (cvs)



Variation mensuelle des effectifs intérimaires en fin de mois - Département de la Somme Données cvs



Emploi intérimaire dans le département de la Somme

Données traitées : juin 2020

Effectifs en fin de mois par grand secteur d'activité

Situation à fin juin 2020

Données CVS	Jun 2019	Mai 2020	Jun 2020	Part	Variation mensuelle		Variation trimestrielle		Variation annuelle		Tendance
					nombre	%	nombre	%	nombre	%	
Agriculture	48	44	51	1 %	+8 ↑	+17,4 %	+23 ↑	+81,2 %	+3 ↑	+6,3 %	
Industrie	3 438	1 684	1 909	38 %	+224 ↑	+13,3 %	-107 ↓	-5,3 %	-1 529 ↓	-44,5 %	
Construction	1 015	499	599	12 %	+100 ↑	+20,0 %	+144 ↑	+31,7 %	-417 ↓	-41,0 %	
Tertiaire	3 016	2 355	2 518	50 %	+163 ↑	+6,9 %	+148 ↑	+6,2 %	-497 ↓	-16,5 %	
Total département de la Somme	7 517	4 582	5 077	100 %	+495 ↑	+10,8 %	+208 ↑	+4,3 %	-2 440 ↓	-32,5 %	

Source : Dares, exploitation des déclarations sociales nominatives (DSN) et des fichiers Pôle emploi des déclarations mensuelles des agences d'intérim.

Effectifs en fin de mois par secteur d'activité détaillé

Situation à fin juin 2020

Données CVS	Jun 2019	Mai 2020	Jun 2020	Part	Variation mensuelle		Variation trimestrielle		Variation annuelle		Tendance
					nombre	%	nombre	%	nombre	%	
AZ. Agriculture, sylviculture et pêche	48	44	51	1 %	+8 ↑	+17,4 %	+23 ↑	+81,2 %	+3 ↑	+6,3 %	
BZ. Industries extractives	7	4	7	0 %	+2 ↑	+53,1 %	+0 ↑	+2,1 %	-1 ↓	-7,1 %	
CA. Ind. alimentaires, boissons et fab. de produits à base de tabac	391	351	387	8 %	+36 ↑	+10,3 %	+29 ↑	+8,1 %	-4 ↓	-1,1 %	
CB. Fab. de textiles, ind. de l'habillement, du cuir et de la chaussure	56	31	33	1 %	+3 ↑	+8,5 %	-1 ↓	-3,2 %	-23 ↓	-40,8 %	
CC. Travail du bois, industrie du papier et imprimerie	169	140	172	3 %	+32 ↑	+22,8 %	+44 ↑	+34,7 %	+3 ↑	+1,8 %	
CD. Cokéfaction et raffinage	10	10	8	0 %	-3 ↓	-26,9 %	-1 ↓	-12,2 %	-3 ↓	-26,7 %	
CE. Industrie chimique	481	370	413	8 %	+43 ↑	+11,5 %	-52 ↓	-11,2 %	-68 ↓	-14,1 %	
CF. Industrie pharmaceutique	124	113	106	2 %	-7 ↓	-5,8 %	-1 ↓	-0,7 %	-17 ↓	-13,9 %	
CG. Fab. de prod. en caoutchouc, plastique, autres minéraux non métall.	861	161	182	4 %	+20 ↑	+12,6 %	-128 ↓	-41,3 %	-679 ↓	-78,9 %	
CH. Métallurgie et fab. de prod. métalliques sauf machines et équipement	447	112	157	3 %	+45 ↑	+40,0 %	+29 ↑	+23,1 %	-290 ↓	-65,0 %	
CI. Fabrication de produits informatiques, électroniques et optiques	1	1	1	0 %	+0 ↑	+1,5 %	-0 ↓	-0,1 %	+0 ↑	+1,1 %	
CJ. Fabrication d'équipements électriques	107	35	50	1 %	+16 ↑	+45,3 %	+21 ↑	+69,2 %	-57 ↓	-53,0 %	
CK. Fabrication de machines et équipements n.c.a.	135	46	62	1 %	+17 ↑	+36,3 %	+25 ↑	+67,4 %	-73 ↓	-54,0 %	
CL. Industrie automobile et fabrication d'autres matériels de transport	403	149	139	3 %	-10 ↓	-6,8 %	-129 ↓	-48,0 %	-264 ↓	-65,4 %	
CM. Autres industries manufacturières, réparation et installation de machines et équipement	123	45	96	2 %	+50 ↑	+110,4 %	+68 ↑	+244,2 %	-27 ↓	-22,3 %	
DZ. Prod. et distribution d'électricité, gaz, vapeur, et air conditionné	13	28	1	0 %	-27 ↓	-97,9 %	-34 ↓	-98,3 %	-13 ↓	-95,5 %	
EZ. Collecte et gestion de l'eau, des déchets et dépollution	109	87	96	2 %	+8 ↑	+9,7 %	+22 ↑	+29,2 %	-13 ↓	-12,3 %	
FZ. Construction de bâtiments, Génie civil, trav. de construction spécialisés	1 015	499	599	12 %	+100 ↑	+20,0 %	+144 ↑	+31,7 %	-417 ↓	-41,0 %	
GZ1. Commerce et réparation d'automobiles et motocycles	13	7	16	0 %	+8 ↑	+118,5 %	+13 ↑	+567,6 %	+2 ↑	+16,9 %	
GZ2. Commerce gros hors automobile et motocycle	160	189	196	4 %	+7 ↑	+3,8 %	+19 ↑	+10,8 %	+37 ↑	+22,9 %	
GZ3. Commerce de détail, sauf automobiles et motocycles	158	66	60	1 %	-6 ↓	-9,0 %	-9 ↓	-13,0 %	-98 ↓	-62,0 %	
HZ. Transports, entreposage et service auxiliaire des transports	900	814	830	16 %	+16 ↑	+1,9 %	+220 ↑	+36,0 %	-70 ↓	-7,8 %	
IZ. Hébergement et restauration	61	19	26	1 %	+7 ↑	+35,5 %	+14 ↑	+118,7 %	-36 ↓	-58,4 %	
JA. Édition, audiovisuel, programmation et diffusion	1	1	1	0 %	-0 ↓	-4,0 %	+0 ↑	+11,1 %	+0 ↑	+5,9 %	
JB. Télécommunications	4	0	0	0 %	0		0		-4 ↓	-100,0 %	
JC. Programmation, conseil et autres act. informatiques et serv. d'information	2	0	1	0 %	+1		+1		-1 ↓	-39,7 %	
KZ. Activités financières et d'assurance	63	21	28	1 %	+7 ↑	+32,7 %	+11 ↑	+60,7 %	-35 ↓	-55,1 %	
LZ. Activités immobilières	18	21	28	1 %	+7 ↑	+32,0 %	+2 ↑	+7,6 %	+10 ↑	+55,2 %	
MA. Activités juridiques, comptables, gestion, architecture, ingénierie	52	54	56	1 %	+2 ↑	+2,8 %	+27 ↑	+94,2 %	+4 ↑	+7,6 %	
MB. Recherche-développement scientifique	3	1	1	0 %	+0 ↑	+11,7 %	+0 ↑	+9,6 %	-2 ↓	-58,8 %	
MC. Autres activités spécialisées, scientifiques et techniques	19	7	8	0 %	+0 ↑	+3,1 %	+5 ↑	+226,7 %	-11 ↓	-60,0 %	
NZ. Activités administratives et de soutien aux entreprises	1 386	1 043	1 149	23 %	+106 ↑	+10,2 %	-148 ↓	-11,4 %	-236 ↓	-17,0 %	
OZ. Administration publique et défense, sécurité sociale obligatoire	5	13	15	0 %	+1 ↑	+9,9 %	+13 ↑	+635,9 %	+9 ↑	+170,4 %	
PZ. Enseignement	25	17	17	0 %	-1 ↓	-3,8 %	+1 ↑	+6,5 %	-8 ↓	-33,4 %	
QA. Activités pour la santé humaine	52	41	45	1 %	+4 ↑	+9,8 %	-1 ↓	-2,3 %	-7 ↓	-13,7 %	
QB. Hébergement médico-social et social, action sociale sans hébergement	60	24	29	1 %	+5 ↑	+21,1 %	-21 ↓	-42,4 %	-31 ↓	-51,5 %	
RZ. Arts, spectacles et activités récréatives	6	1	1	0 %	-0 ↓	-41,9 %	-0 ↓	-11,4 %	-6 ↓	-90,3 %	
STU. Autres activités de services	28	13	13	0 %	-1 ↓	-4,7 %	+2 ↑	+15,6 %	-15 ↓	-55,0 %	

Source : Dares, exploitation des déclarations sociales nominatives (DSN) et des fichiers Pôle emploi des déclarations mensuelles des agences d'intérim.