

# Emploi intérimaire dans le département de la Somme

Données traitées : juillet 2020

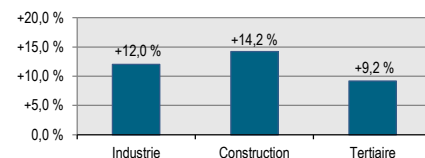
## Équivalents temps pleins et effectifs en fin de mois

Situation à fin juillet 2020

Données CVS	ETP					Effectifs en fin de mois (*)				
	Total	Agriculture	Industrie	Construction	Tertiaire	Total	Agriculture	Industrie	Construction	Tertiaire
Nombre	5 284	58	2 010	681	2 535	5 659	75	2 143	699	2 742
Part	100 %	1 %	38 %	13 %	48 %	100 %	1 %	38 %	12 %	48 %
Évolution mensuelle	↑ +11,0 %	↑ +38,3 %	↑ +14,5 %	↑ +20,0 %	↑ +5,8 %	↑ +11,2 %	↑ +45,7 %	↑ +12,0 %	↑ +14,2 %	↑ +9,2 %
Évolution annuelle	↓ -29,4 %	↑ +32,4 %	↓ -40,6 %	↓ -30,9 %	↓ -17,5 %	↓ -23,9 %	↑ +110,8 %	↓ -37,3 %	↓ -26,5 %	↓ -9,6 %
	-2 202	+14	-1 373	-304	-539	-1 777	+40	-1 275	-252	-290

Source : Dares, exploitation des déclarations sociales nominatives (DSN) et des fichiers Pôle emploi des déclarations mensuelles des agences d'intérim.

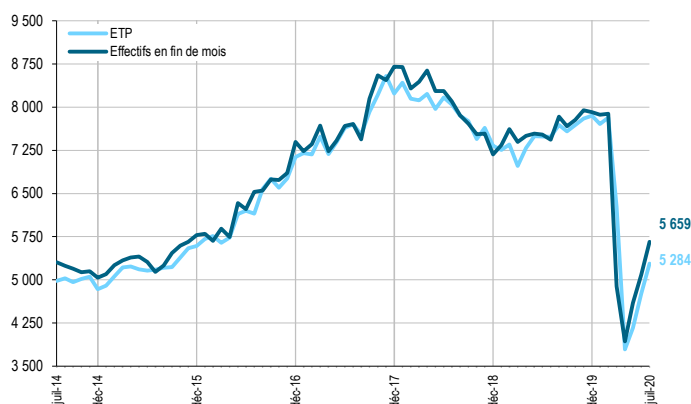
\* : nombre de contrats en cours d'exécution sur cinq jours pertinents en fin de mois



## Équivalents temps pleins et effectifs en fin de mois par grand secteur d'activité

Situation à fin juillet 2020

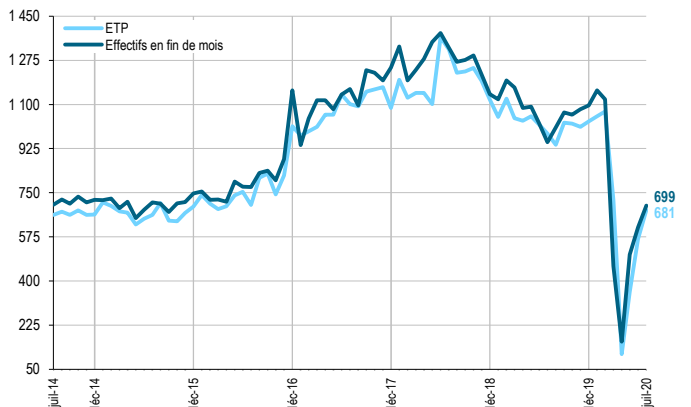
### Suivi de l'intérim - Ensemble (cvs)



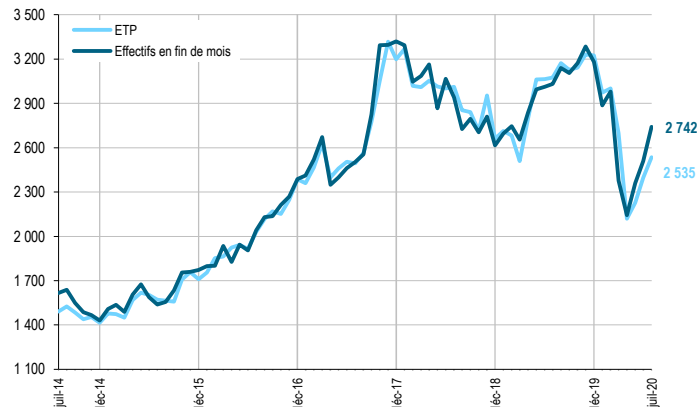
### Suivi de l'intérim - Industrie (cvs)



### Suivi de l'intérim - Construction (cvs)

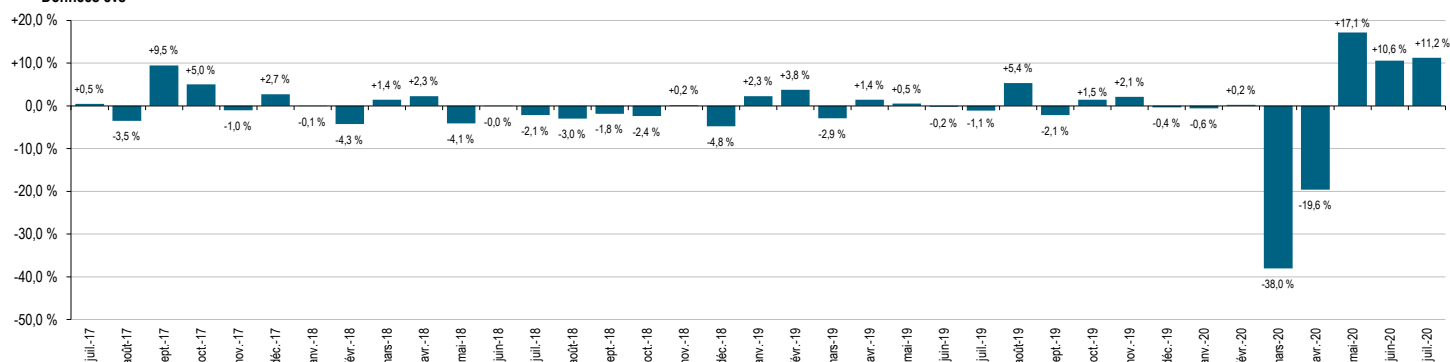


### Suivi de l'intérim - Tertiaire (cvs)



### Variation mensuelle des effectifs intérimaires en fin de mois - Département de la Somme

Données cvs



## Emploi intérimaire dans le département de la Somme

Données traitées : juillet 2020

Effectifs en fin de mois par grand secteur d'activité  
Situation à fin juillet 2020

Données CVS	Juillet 2019	Juin 2020	Juillet 2020	Part	Variation mensuelle		Variation trimestrielle		Variation annuelle		Tendance
					nombre	%	nombre	%	nombre	%	
Agriculture	36	52	75	1 %	+24 ↑	+45,7 %	+34 ↑	+83,1 %	+40 ↑	+110,8 %	
Industrie	3 418	1 913	2 143	38 %	+230 ↑	+12,0 %	+560 ↑	+35,4 %	-1 275 ↓	-37,3 %	
Construction	951	612	699	12 %	+87 ↑	+14,2 %	+539 ↑	+336,7 %	-252 ↓	-26,5 %	
Tertiaire	3 031	2 510	2 742	48 %	+231 ↑	+9,2 %	+598 ↑	+27,9 %	-290 ↓	-9,6 %	
<b>Total département de la Somme</b>	<b>7 436</b>	<b>5 087</b>	<b>5 659</b>	<b>100 %</b>	<b>+572 ↑</b>	<b>+11,2 %</b>	<b>+1 731 ↑</b>	<b>+44,1 %</b>	<b>-1 777 ↓</b>	<b>-23,9 %</b>	

Source : Dares, exploitation des déclarations sociales nominatives (DSN) et des fichiers Pôle emploi des déclarations mensuelles des agences d'intérim.

Effectifs en fin de mois par secteur d'activité détaillé  
Situation à fin juillet 2020

Données CVS	Juillet 2019	Juin 2020	Juillet 2020	Part	Variation mensuelle		Variation trimestrielle		Variation annuelle		Tendance
					nombre	%	nombre	%	nombre	%	
AZ. Agriculture, sylviculture et pêche	36	52	75	1 %	+24 ↑	+45,7 %	+34 ↑	+83,1 %	+40 ↑	+110,8 %	
BZ. Industries extractives	s	7	10	0 %	+3 ↑	+43,9 %					
CA. Ind. alimentaires, boissons et fab. de produits à base de tabac	388	381	354	6 %	-27 ↓	-7,0 %	+12 ↑	+3,4 %	-34 ↓	-8,7 %	
CB. Fab. de textiles, ind. de l'habillement, du cuir et de la chaussure	61	34	46	1 %	+12 ↑	+34,0 %	+21 ↑	+85,8 %	-15 ↓	-24,8 %	
CC. Travail du bois, industrie du papier et imprimerie	159	168	182	3 %	+14 ↑	+8,3 %	+79 ↑	+77,1 %	+23 ↑	+14,2 %	
CD. Cokéfaction et raffinage	s	s	s								
CE. Industrie chimique	488	417	463	8 %	+46 ↑	+11,1 %	+18 ↑	+4,0 %	-25 ↓	-5,1 %	
CF. Industrie pharmaceutique	138	104	96	2 %	-8 ↓	-7,8 %	-4 ↓	-4,3 %	-42 ↓	-30,2 %	
CG. Fab. de prod. en caoutchouc, plastique, autres minéraux non métal.	857	181	206	4 %	+24 ↑	+13,3 %	+56 ↑	+37,1 %	-652 ↓	-76,0 %	
CH. Métallurgie et fab. de prod. métalliques sauf machines et équipement	388	167	213	4 %	+47 ↑	+27,9 %	+152 ↑	+248,7 %	-175 ↓	-45,0 %	
CI. Fabrication de produits informatiques, électroniques et optiques	s	s	s								
CJ. Fabrication d'équipements électriques	148	54	95	2 %	+41 ↑	+76,2 %	+46 ↑	+93,3 %	-53 ↓	-35,9 %	
CK. Fabrication de machines et équipements n.c.a.	123	62	98	2 %	+35 ↑	+57,2 %	+81 ↑	+496,3 %	-26 ↓	-20,9 %	
CL. Industrie automobile et fabrication d'autres matériels de transport	427	139	149	3 %	+10 ↑	+7,2 %	-23 ↓	-13,2 %	-278 ↓	-65,0 %	
CM. Autres industries manufacturières, réparation et installation de machines et équipement	92	92	121	2 %	+28 ↑	+30,9 %	+93 ↑	+333,1 %	+28 ↑	+30,7 %	
DZ. Prod. et distribution d'électricité, gaz, vapeur, et air conditionné	17	s	s								
EZ. Collecte et gestion de l'eau, des déchets et dépollution	110	95	96	2 %	+1 ↑	+1,6 %	+46 ↑	+89,8 %	-13 ↓	-12,1 %	
FZ. Construction de bâtiments, Génie civil, trav. de construction spécialisés	951	612	699	12 %	+87 ↑	+14,2 %	+539 ↑	+336,7 %	-252 ↓	-26,5 %	
GZ1. Commerce et réparation d'automobiles et motocycles	16	15	15	0 %	+0 ↑	+1,4 %	+14 ↑	+1241,1 %	-1 ↓	-5,9 %	
GZ2. Commerce gros hors automobile et motocycle	172	197	200	4 %	+3 ↑	+1,5 %	+50 ↑	+33,2 %	+28 ↑	+16,6 %	
GZ3. Commerce de détail, sauf automobiles et motocycles	109	61	101	2 %	+40 ↑	+65,8 %	+59 ↑	+140,8 %	-8 ↓	-7,7 %	
HZ. Transports, entreposage et service auxiliaire des transports	904	819	860	15 %	+41 ↑	+5,0 %	+267 ↑	+44,9 %	-43 ↓	-4,8 %	
IZ. Hébergement et restauration	55	25	36	1 %	+11 ↑	+43,1 %	+26 ↑	+247,6 %	-18 ↓	-33,2 %	
JA. Édition, audiovisuel, programmation et diffusion	s	s	s								
JB. Télécommunications	7	0	0	0 %	0		0		-7 ↓	-100,0 %	
JC. Programmation, conseil et autres act. informatiques et serv. d'information	s	s	s								
KZ. Activités financières et d'assurance	41	26	27	0 %	+1 ↑	+4,5 %	+7 ↑	+35,6 %	-14 ↓	-33,2 %	
LZ. Activités immobilières	17	27	26	0 %	-1 ↓	-5,2 %	+9 ↑	+52,1 %	+9 ↑	+55,3 %	
MA. Activités juridiques, comptables, gestion, architecture, ingénierie	54	57	65	1 %	+8 ↑	+13,4 %	+31 ↑	+91,1 %	+11 ↑	+20,2 %	
MB. Recherche-développement scientifique	s	s	s								
MC. Autres activités spécialisées, scientifiques et techniques	13	8	19	0 %	+11 ↑	+131,8 %	+18 ↑	+1569,9 %	+6 ↑	+45,5 %	
NZ. Activités administratives et de soutien aux entreprises	1 451	1 149	1 232	22 %	+83 ↑	+7,3 %	+81 ↑	+7,1 %	-219 ↓	-15,1 %	
OZ. Administration publique et défense, sécurité sociale obligatoire	7	14	s								
PZ. Enseignement	24	17	24	0 %	+7 ↑	+37,8 %	+6 ↑	+36,5 %	-0 ↓	-0,5 %	
QA. Activités pour la santé humaine	63	46	53	1 %	+7 ↑	+15,0 %	+9 ↑	+20,9 %	-11 ↓	-16,6 %	
QB. Hébergement médico-social et social, action sociale sans hébergement	61	29	36	1 %	+6 ↑	+21,3 %	-8 ↓	-19,2 %	-25 ↓	-41,5 %	
RZ. Arts, spectacles et activités récréatives	s	s	12	0 %							
STU. Autres activités de services	31	14	18	0 %	+4 ↑	+29,3 %	+10 ↑	+130,0 %	-13 ↓	-42,8 %	

Source : Dares, exploitation des déclarations sociales nominatives (DSN) et des fichiers Pôle emploi des déclarations mensuelles des agences d'intérim.

s : secret statistique