

# Emploi intérimaire dans le département de la Somme

Données traitées : décembre 2020

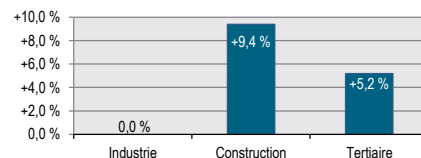
## Équivalents temps pleins et effectifs en fin de mois

Situation à fin décembre 2020

Données CVS	ETP					Effectifs en fin de mois (*)				
	Total	Agriculture	Industrie	Construction	Tertiaire	Total	Agriculture	Industrie	Construction	Tertiaire
Nombre	6 925	77	2 784	877	3 187	7 047	105	2 877	932	3 132
Part	100 %	1 %	40 %	13 %	46 %	100 %	1 %	41 %	13 %	44 %
Évolution mensuelle	↑ +3,9 %	↑ +9,3 %	↓ -0,1 %	↑ +6,4 %	↑ +6,8 %	↑ +3,9 %	↑ +40,2 %	→ 0,0 %	↑ +9,4 %	↑ +5,2 %
Évolution annuelle	↓ -11,1 %	↑ +65,1 %	↓ -20,4 %	↓ -16,2 %	↓ -0,3 %	↓ -11,1 %	↑ +93,3 %	↓ -20,5 %	↓ -14,4 %	↓ -1,1 %
	-861	+30	-712	-169	-11	-879	+51	-740	-156	-34

Source : Dares, exploitation des déclarations sociales nominatives (DSN) et des fichiers Pôle emploi des déclarations mensuelles des agences d'intérim.

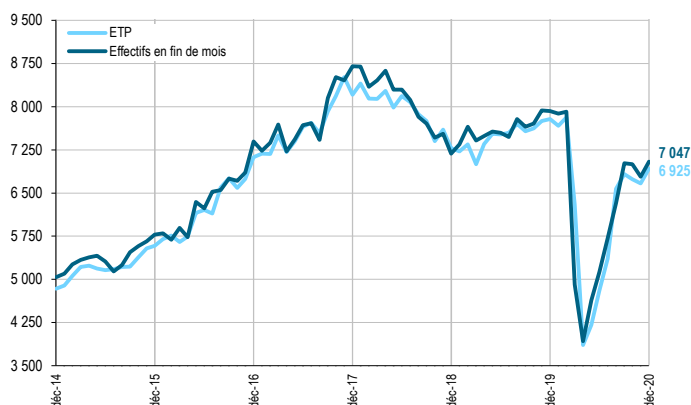
\* : nombre de contrats en cours d'exécution sur cinq jours pertinents en fin de mois



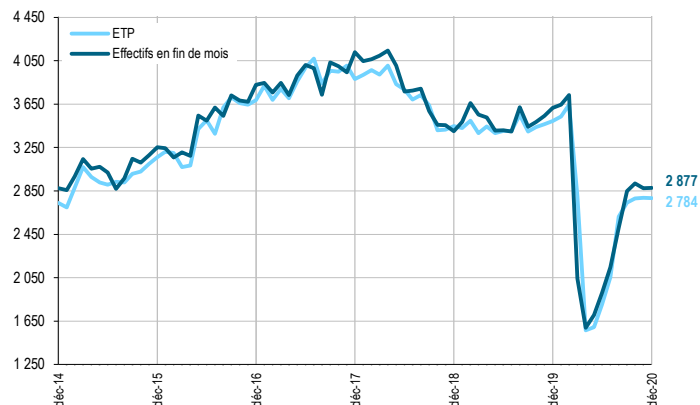
## Équivalents temps pleins et effectifs en fin de mois par grand secteur d'activité

Situation à fin décembre 2020

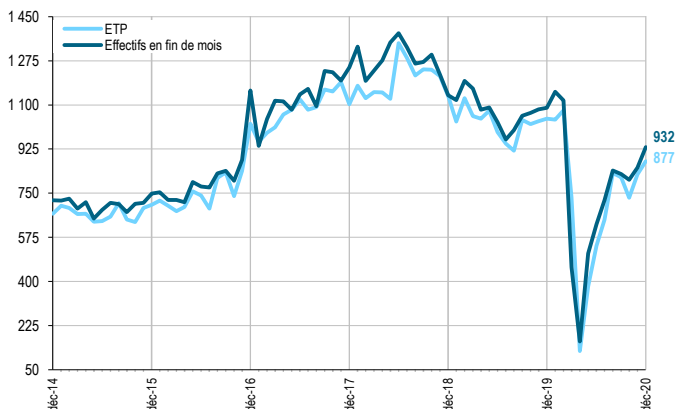
Suivi de l'intérim - Ensemble (cvs)



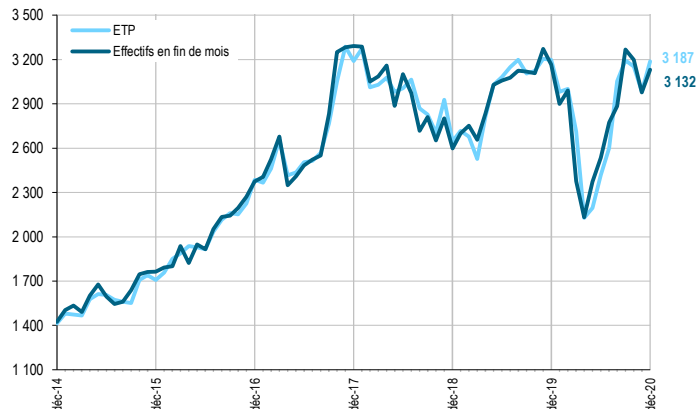
Suivi de l'intérim - Industrie (cvs)



Suivi de l'intérim - Construction (cvs)

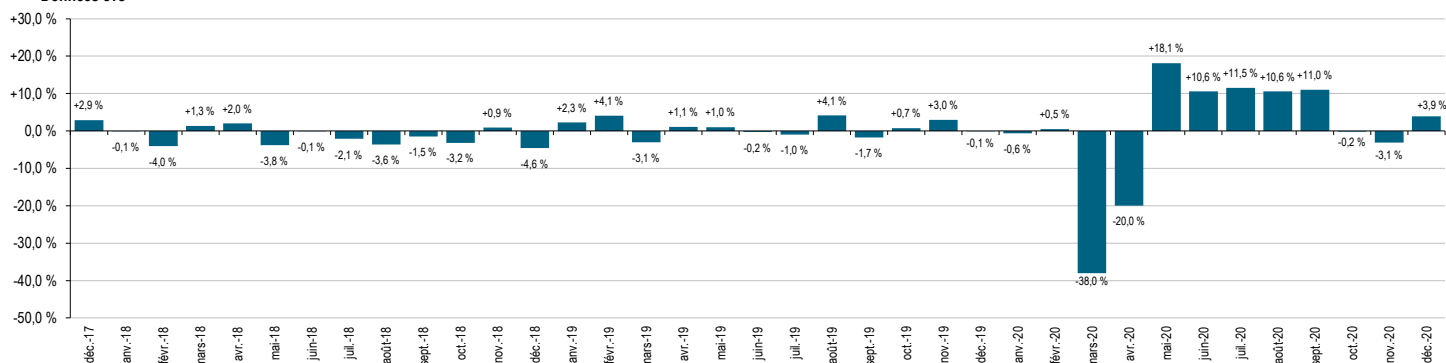


Suivi de l'intérim - Tertiaire (cvs)



## Variation mensuelle des effectifs intérimaires en fin de mois - Département de la Somme

Données cvs



## Emploi intérimaire dans le département de la Somme

Données traitées : décembre 2020

### Effectifs en fin de mois par grand secteur d'activité

Situation à fin décembre 2020

Données CVS	Décembre 2019	Novembre 2020	Décembre 2020	Part	Variation mensuelle		Variation trimestrielle		Variation annuelle		Tendance
					nombre	%	nombre	%	nombre	%	
Agriculture	55	75	105	1 %	+30 ↑	+40,2 %	+30 ↑	+39,4 %	+51 ↑	+93,3 %	
Industrie	3 617	2 876	2 877	41 %	+1 →	0,0 %	+30 ↑	+1,0 %	-740 ↓	-20,5 %	
Construction	1 089	852	932	13 %	+80 ↑	+9,4 %	+107 ↑	+12,9 %	-156 ↓	-14,4 %	
Tertiaire	3 165	2 978	3 132	44 %	+153 ↑	+5,2 %	-137 ↓	-4,2 %	-34 ↓	-1,1 %	
<b>Total département de la Somme</b>	<b>7 926</b>	<b>6 781</b>	<b>7 047</b>	<b>100 %</b>	<b>+265 ↑</b>	<b>+3,9 %</b>	<b>+29 ↑</b>	<b>+0,4 %</b>	<b>-879 ↓</b>	<b>-11,1 %</b>	

Source : Dares, exploitation des déclarations sociales nominatives (DSN) et des fichiers Pôle emploi des déclarations mensuelles des agences d'intérim.

### Effectifs en fin de mois par secteur d'activité détaillé

Situation à fin décembre 2020

Données CVS	Décembre 2019	Novembre 2020	Décembre 2020	Part	Variation mensuelle		Variation trimestrielle		Variation annuelle		Tendance
					nombre	%	nombre	%	nombre	%	
AZ. Agriculture, sylviculture et pêche	55	75	105	1 %	+30 ↑	+40,2 %	+30 ↑	+39,4 %	+51 ↑	+93,3 %	
BZ. Industries extractives	8	10	9	0 %	-1 ↓	-6,9 %	-0 ↓	-4,9 %	+2 ↑	+25,0 %	
CA. Ind. alimentaires, boissons et fab. de produits à base de tabac	426	415	381	5 %	-34 ↓	-8,2 %	-21 ↓	-5,2 %	-45 ↓	-10,6 %	
CB. Fab. de textiles, ind. de l'habillement, du cuir et de la chaussure	62	67	43	1 %	-24 ↓	-36,0 %	+3 ↑	+6,5 %	-19 ↓	-30,4 %	
CC. Travail du bois, industrie du papier et imprimerie	168	166	190	3 %	+24 ↑	+14,4 %	-1 ↓	-0,3 %	+23 ↑	+13,6 %	
CD. Cokéfaction et raffinage	6	5	6	0 %	+1 ↑	+17,7 %	-4 ↓	-40,1 %	-0 ↓	-5,2 %	
CE. Industrie chimique	512	433	454	6 %	+21 ↑	+4,9 %	-25 ↓	-5,2 %	-58 ↓	-11,4 %	
CF. Industrie pharmaceutique	135	71	64	1 %	-7 ↓	-9,6 %	-25 ↓	-27,7 %	-70 ↓	-52,1 %	
CG. Fab. de prod. en caoutchouc, plastique, autres minéraux non métall.	819	420	418	6 %	-2 ↓	-0,4 %	-21 ↓	-4,8 %	-401 ↓	-48,9 %	
CH. Métallurgie et fab. de prod. métalliques sauf machines et équipement	529	503	528	7 %	+25 ↑	+4,9 %	+79 ↑	+17,6 %	-1 ↓	-0,1 %	
CI. Fabrication de produits informatiques, électroniques et optiques	s	s	s								
CJ. Fabrication d'équipements électriques	82	66	66	1 %	-0 ↓	-0,1 %	-13 ↓	-16,5 %	-16 ↓	-19,1 %	
CK. Fabrication de machines et équipements n.c.a.	157	129	150	2 %	+21 ↑	+16,3 %	+12 ↑	+8,7 %	-7 ↓	-4,4 %	
CL. Industrie automobile et fabrication d'autres matériels de transport	452	338	351	5 %	+13 ↑	+3,9 %	+50 ↑	+16,6 %	-102 ↓	-22,4 %	
CM. Autres industries manufacturières, réparation et installation de machines et équipement	137	102	103	1 %	+1 ↑	+1,3 %	-1 ↓	-0,9 %	-34 ↓	-24,7 %	
DZ. Prod. et distribution d'électricité, gaz, vapeur, et air conditionné	10	32	7	0 %	-24 ↓	-76,9 %	+5 ↑	+211,2 %	-3 ↓	-26,5 %	
EZ. Collecte et gestion de l'eau, des déchets et dépollution	115	118	104	1 %	-14 ↓	-11,6 %	-8 ↓	-7,2 %	-10 ↓	-9,0 %	
FZ. Construction de bâtiments, Génie civil, trav. de construction spécialisés	1 089	852	932	13 %	+80 ↑	+9,4 %	+107 ↑	+12,9 %	-156 ↓	-14,4 %	
GZ1. Commerce et réparation d'automobiles et motocycles	20	7	10	0 %	+3 ↑	+35,0 %	-4 ↓	-30,1 %	-10 ↓	-50,6 %	
GZ2. Commerce gros hors automobile et motocycle	181	231	243	3 %	+12 ↑	+5,1 %	+13 ↑	+5,8 %	+61 ↑	+33,9 %	
GZ3. Commerce de détail, sauf automobiles et motocycles	105	49	108	2 %	+59 ↑	+121,0 %	+21 ↑	+24,4 %	+3 ↑	+3,1 %	
HZ. Transports, entreposage et service auxiliaire des transports	1 010	828	905	13 %	+78 ↑	+9,4 %	-80 ↓	-8,1 %	-105 ↓	-10,4 %	
IZ. Hébergement et restauration	68	36	29	0 %	-7 ↓	-20,0 %	-21 ↓	-42,0 %	-39 ↓	-57,3 %	
JA. Édition, audiovisuel, programmation et diffusion	s	s	s								
JB. Télécommunications	0	0	0	0 %	0		0		0		
JC. Programmation, conseil et autres act. informatiques et serv. d'information	s	0	0								
KZ. Activités financières et d'assurance	21	53	56	1 %	+3 ↑	+5,7 %	+6 ↑	+11,9 %	+34 ↑	+160,4 %	
LZ. Activités immobilières	21	8	14	0 %	+6 ↑	+79,8 %	-4 ↓	-23,8 %	-7 ↓	-31,5 %	
MA. Activités juridiques, comptables, gestion, architecture, ingénierie	59	69	67	1 %	-2 ↓	-3,1 %	+7 ↑	+12,4 %	+8 ↑	+12,7 %	
MB. Recherche-développement scientifique	s	s	s								
MC. Autres activités spécialisées, scientifiques et techniques	3	46	29	0 %	-17 ↓	-36,6 %	-6 ↓	-17,1 %	+26 ↑	+739,6 %	
NZ. Activités administratives et de soutien aux entreprises	1 502	1 515	1 524	22 %	+9 ↑	+0,6 %	-79 ↓	-4,9 %	+22 ↑	+1,5 %	
OZ. Administration publique et défense, sécurité sociale obligatoire	9	13	12	0 %	-1 ↓	-6,2 %	-1 ↓	-8,7 %	+3 ↑	+36,8 %	
PZ. Enseignement	19	23	23	0 %	+0 ↑	+0,6 %	+3 ↑	+12,5 %	+4 ↑	+19,2 %	
QA. Activités pour la santé humaine	46	42	51	1 %	+9 ↑	+20,7 %	+6 ↑	+14,5 %	+6 ↑	+12,4 %	
QB. Hébergement médico-social et social, action sociale sans hébergement	44	45	44	1 %	-1 ↓	-1,7 %	+5 ↑	+13,3 %	-0 ↓	-0,7 %	
RZ. Arts, spectacles et activités récréatives	17	s	s								
STU. Autres activités de services	37	12	13	0 %	+1 ↑	+7,2 %	-1 ↓	-8,3 %	-24 ↓	-65,6 %	

(s) Secret statistique

Source : Dares, exploitation des déclarations sociales nominatives (DSN) et des fichiers Pôle emploi des déclarations mensuelles des agences d'intérim.