

## Emploi intérimaire dans le département de l'Oise

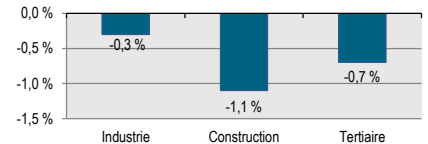
Données traitées : juin 2022

### Équivalents temps pleins et effectifs en fin de mois Situation à fin juin 2022

Données CVS	ETP					Effectifs en fin de mois (*)				
	Total	Agriculture	Industrie	Construction	Tertiaire	Total	Agriculture	Industrie	Construction	Tertiaire
Nombre	10 492	30	4 152	1 081	5 230	10 176	29	4 057	1 102	4 988
Part	100 %	0 %	40 %	10 %	50 %	100 %	0 %	40 %	11 %	49 %
Évolution mensuelle	↓ -1,7 %	↑ +37,5 %	↓ -1,4 %	↓ -3,5 %	↓ -1,8 %	↓ -0,5 %	↑ +75,4 %	↓ -0,3 %	↓ -1,1 %	↓ -0,7 %
Évolution annuelle	↓ -8,8 %	↑ +7,2 %	↓ -4,9 %	↑ +1,2 %	↓ -13,4 %	↓ -10,6 %	↑ +12,6 %	↓ -5,3 %	↑ +2,2 %	↓ -16,8 %
	-1 013	+2	-216	+13	-811	-1 204	+3	-226	+24	-1 004

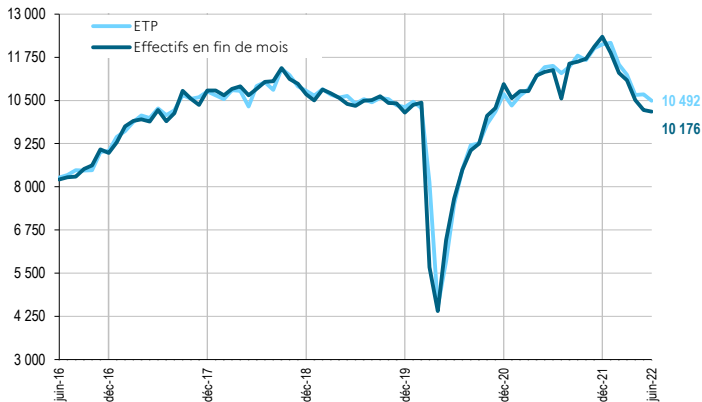
Source : Dares, exploitation des déclarations sociales nominatives (DSN) et des fichiers Pôle emploi des déclarations mensuelles des agences d'intérim.

\* : nombre de contrats en cours d'exécution sur cinq jours pertinents en fin de mois

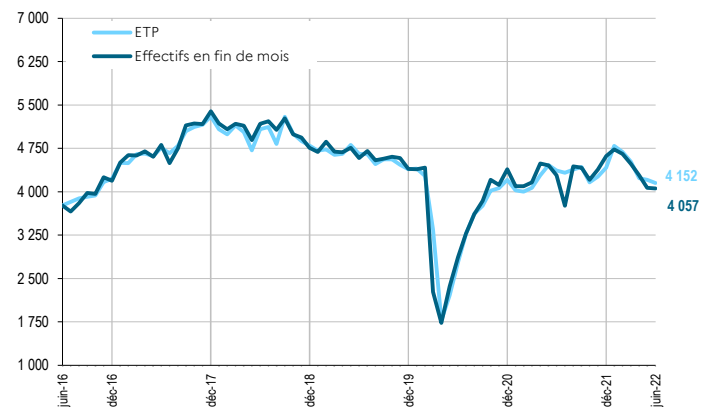


### Équivalents temps pleins et effectifs en fin de mois par grand secteur d'activité Situation à fin juin 2022

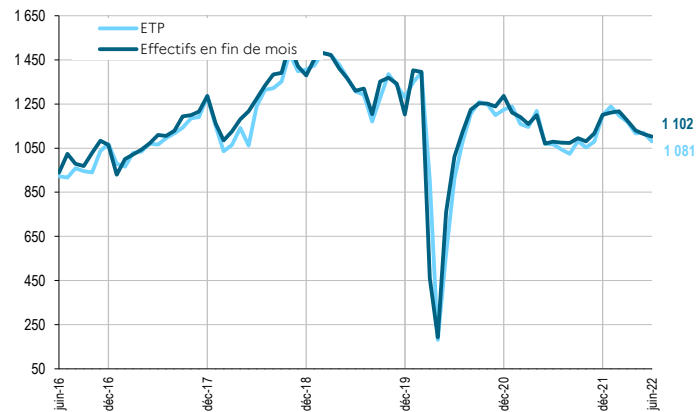
#### Suivi de l'intérim - Ensemble (cvs)



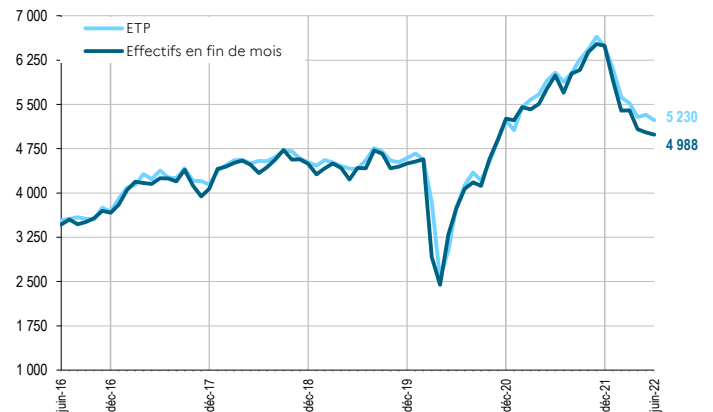
#### Suivi de l'intérim - Industrie (cvs)



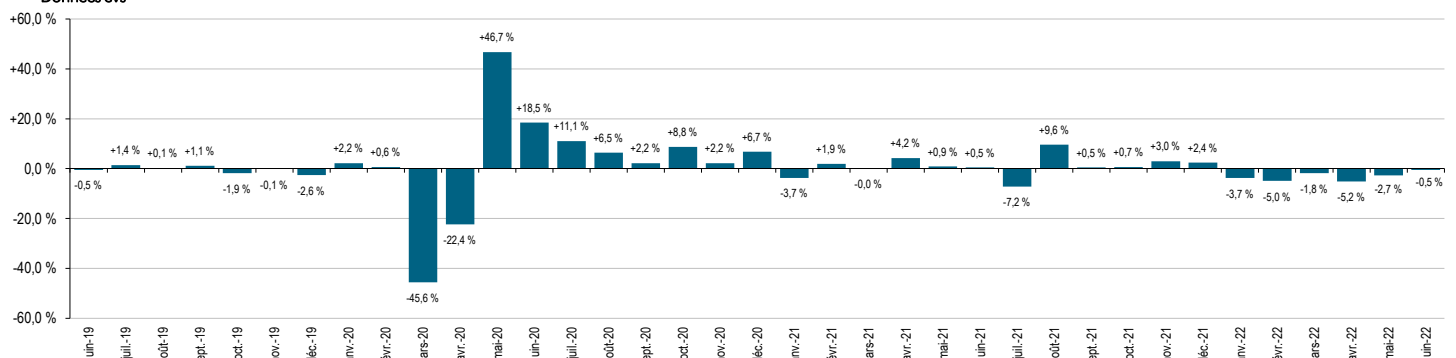
#### Suivi de l'intérim - Construction (cvs)



#### Suivi de l'intérim - Tertiaire (cvs)



#### Variation mensuelle des effectifs intérimaires en fin de mois - Département de l'Oise Données cvs



## Emploi intérimaire dans le département de l'Oise

Données traitées : juin 2022

### Effectifs en fin de mois par grand secteur d'activité

Situation à fin juin 2022

Données CVS	Jun 2021	Mai 2022	Jun 2022	Part	Variation mensuelle		Variation trimestrielle		Variation annuelle		Tendance
					nombre	%	nombre	%	nombre	%	
Agriculture	25	16	29	0 %	+12 ↑	+75,4 %	+3 ↑	+10,5 %	+3 ↑	+12,6 %	
Industrie	4 283	4 070	4 057	40 %	-14 ↓	-0,3 %	-427 ↓	-9,5 %	-226 ↓	-5,3 %	
Construction	1 078	1 115	1 102	11 %	-13 ↓	-1,1 %	-74 ↓	-6,3 %	+24 ↑	+2,2 %	
Tertiaire	5 992	5 026	4 988	49 %	-37 ↓	-0,7 %	-413 ↓	-7,6 %	-1 004 ↓	-16,8 %	
<b>Total département de l'Oise</b>	<b>11 379</b>	<b>10 227</b>	<b>10 176</b>	<b>100 %</b>	<b>-51 ↓</b>	<b>-0,5 %</b>	<b>-910 ↓</b>	<b>-8,2 %</b>	<b>-1 204 ↓</b>	<b>-10,6 %</b>	

Source : Dares, exploitation des déclarations sociales nominatives (DSN) et des fichiers Pôle emploi des déclarations mensuelles des agences d'intérim.

### Effectifs en fin de mois par secteur d'activité détaillé

Situation à fin juin 2022

Données CVS	Jun 2021	Mai 2022	Jun 2022	Part	Variation mensuelle		Variation trimestrielle		Variation annuelle		Tendance
					nombre	%	nombre	%	nombre	%	
AZ. Agriculture, sylviculture et pêche	25	16	29	0 %	+12 ↑	+75,4 %	+3 ↑	+10,5 %	+3 ↑	+12,6 %	
BZ. Industries extractives	21	25	19	0 %	-6 ↓	-24,6 %	-9 ↓	-31,9 %	-2 ↓	-8,3 %	
CA. Ind. alimentaires, boissons et fab. de produits à base de tabac	131	142	136	1 %	-6 ↓	-4,2 %	-11 ↓	-7,6 %	+5 ↑	+4,1 %	
CB. Fab. de textiles, ind. de l'habillement, du cuir et de la chaussure	253	224	221	2 %	-3 ↓	-1,3 %	-21 ↓	-8,5 %	-32 ↓	-12,6 %	
CC. Travail du bois, industrie du papier et imprimerie	243	235	246	2 %	+11 ↑	+4,7 %	-32 ↓	-11,5 %	+2 ↑	+1,0 %	
CD. Cokéfaction et raffinage	s	6 s									
CE. Industrie chimique	578	519	476	5 %	-43 ↓	-8,2 %	-103 ↓	-17,8 %	-102 ↓	-17,6 %	
CF. Industrie pharmaceutique	129	223	241	2 %	+17 ↑	+7,8 %	+10 ↑	+4,2 %	+112 ↑	+86,7 %	
CG. Fab. de prod. en caoutchouc, plastique, autres minéraux non métall.	535	458	480	5 %	+21 ↑	+4,6 %	-74 ↓	-13,4 %	-55 ↓	-10,3 %	
CH. Métallurgie et fab. de prod. métalliques sauf machines et équipement	589	560	562	6 %	+2 ↑	+0,3 %	-28 ↓	-4,8 %	-27 ↓	-4,6 %	
CI. Fabrication de produits informatiques, électroniques et optiques	43	19	21	0 %	+3 ↑	+13,6 %	-2 ↓	-9,1 %	-21 ↓	-50,0 %	
CJ. Fabrication d'équipements électriques	76	72	75	1 %	+3 ↑	+4,3 %	-9 ↓	-10,5 %	-1 ↓	-0,8 %	
CK. Fabrication de machines et équipements n.c.a.	513	477	442	4 %	-35 ↓	-7,4 %	-164 ↓	-27,1 %	-71 ↓	-13,8 %	
CL. Industrie automobile et fabrication d'autres matériels de transport	521	514	544	5 %	+29 ↑	+5,7 %	+76 ↑	+16,1 %	+23 ↑	+4,3 %	
CM. Autres industries manufacturières, réparation et installation de machines et équipement	344	298	300	3 %	+2 ↑	+0,6 %	-43 ↓	-12,5 %	-44 ↓	-12,8 %	
DZ. Prod. et distribution d'électricité, gaz, vapeur, et air conditionné	14	14	18	0 %	+4 ↑	+29,6 %	+6 ↑	+53,4 %	+4 ↑	+27,5 %	
EZ. Collecte et gestion de l'eau, des déchets et dépollution	289	283	271	3 %	-12 ↓	-4,2 %	-20 ↓	-6,8 %	-18 ↓	-6,1 %	
FZ. Construction de bâtiments, Génie civil, trav. de construction spécialisés	1 078	1 115	1 102	11 %	-13 ↓	-1,1 %	-74 ↓	-6,3 %	+24 ↑	+2,2 %	
GZ1. Commerce et réparation d'automobiles et motocycles	28	37	25	0 %	-12 ↓	-31,8 %	-18 ↓	-41,2 %	-3 ↓	-9,2 %	
GZ2. Commerce gros hors automobile et motocycle	891	838	845	8 %	+8 ↑	+0,9 %	-33 ↓	-3,7 %	-46 ↓	-5,1 %	
GZ3. Commerce de détail, sauf automobiles et motocycles	405	254	227	2 %	-28 ↓	-10,8 %	-97 ↓	-30,0 %	-178 ↓	-44,0 %	
HZ. Transports, entreposage et service auxiliaire des transports	2 721	2 148	2 081	20 %	-67 ↓	-3,1 %	-242 ↓	-10,4 %	-640 ↓	-23,5 %	
IZ. Hébergement et restauration	70	140	140	1 %	+0 →	0,0 %	+17 ↑	+13,6 %	+70 ↑	+99,9 %	
JA. Édition, audiovisuel, programmation et diffusion	14	23	29	0 %	+6 ↑	+27,7 %	+4 ↑	+13,5 %	+16 ↑	+115,7 %	
JB. Télécommunications	9 s		7								
JC. Programmation, conseil et autres act. informatiques et serv. d'information	29	22	26	0 %	+4 ↑	+18,5 %	-6 ↓	-19,0 %	-3 ↓	-10,3 %	
KZ. Activités financières et d'assurance	45	50	44	0 %	-6 ↓	-11,0 %	-14 ↓	-24,6 %	-0 ↓	-0,7 %	
LZ. Activités immobilières	22	19	17	0 %	-2 ↓	-10,2 %	-0 ↓	-0,3 %	-5 ↓	-22,4 %	
MA. Activités juridiques, comptables, gestion, architecture, ingénierie	273	190	245	2 %	+55 ↑	+28,8 %	+13 ↑	+5,6 %	-28 ↓	-10,4 %	
MB. Recherche-développement scientifique	12	17	18	0 %	+1 ↑	+8,9 %	+7 ↑	+59,4 %	+6 ↑	+54,3 %	
MC. Autres activités spécialisées, scientifiques et techniques	76	9	10	0 %	+2 ↑	+18,7 %	-3 ↓	-19,6 %	-66 ↓	-86,4 %	
NZ. Activités administratives et de soutien aux entreprises	1 250	1 065	1 062	10 %	-3 ↓	-0,3 %	-21 ↓	-1,9 %	-188 ↓	-15,0 %	
OZ. Administration publique et défense, sécurité sociale obligatoire	11	35	38	0 %	+3 ↑	+7,6 %	-11 ↓	-22,9 %	+27 ↑	+238,7 %	
PZ. Enseignement	30	18	28	0 %	+10 ↑	+58,0 %	-12 ↓	-29,3 %	-2 ↓	-7,1 %	
QA. Activités pour la santé humaine	34	50	44	0 %	-6 ↓	-12,6 %	-1 ↓	-1,5 %	+10 ↑	+28,0 %	
QB. Hébergement médico-social et social, action sociale sans hébergement	45	55	64	1 %	+8 ↑	+14,6 %	+7 ↑	+11,6 %	+19 ↑	+42,0 %	
RZ. Arts, spectacles et activités récréatives	8	24	11	0 %	-13 ↓	-52,9 %	-2 ↓	-13,4 %	+3 ↑	+36,9 %	
STU. Autres activités de services	20	29	27	0 %	-2 ↓	-8,1 %	-2 ↓	-6,8 %	+6 ↑	+32,2 %	

(s) Secret statistique

Source : Dares, exploitation des déclarations sociales nominatives (DSN) et des fichiers Pôle emploi des déclarations mensuelles des agences d'intérim.