

Emploi intérimaire dans le département de l'Oise

Données traitées : juillet 2020

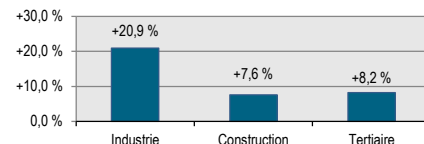
Équivalents temps pleins et effectifs en fin de mois

Situation à fin juillet 2020

Données CVS	ETP					Effectifs en fin de mois (*)				
	Total	Agriculture	Industrie	Construction	Tertiaire	Total	Agriculture	Industrie	Construction	Tertiaire
Nombre	7 801	24	2 905	999	3 874	8 309	26	3 212	1 073	3 998
Part	100 %	0 %	37 %	13 %	50 %	100 %	0 %	39 %	13 %	48 %
Évolution mensuelle	↑ +12,6 %	↓ -4,5 %	↑ +17,0 %	↑ +12,2 %	↑ +9,8 %	↑ +12,5 %	↓ -20,2 %	↑ +20,9 %	↑ +7,6 %	↑ +8,2 %
Évolution annuelle	↓ -23,8 %	↓ -51,4 %	↓ -33,8 %	↓ -21,5 %	↓ -14,6 %	↓ -19,9 %	↓ -58,2 %	↓ -29,9 %	↓ -17,7 %	↓ -9,7 %
	-2 442	-25	-1 484	-273	-660	-2 063	-36	-1 367	-231	-429

Source : Dares, exploitation des déclarations sociales nominatives (DSN) et des fichiers Pôle emploi des déclarations mensuelles des agences d'intérim.

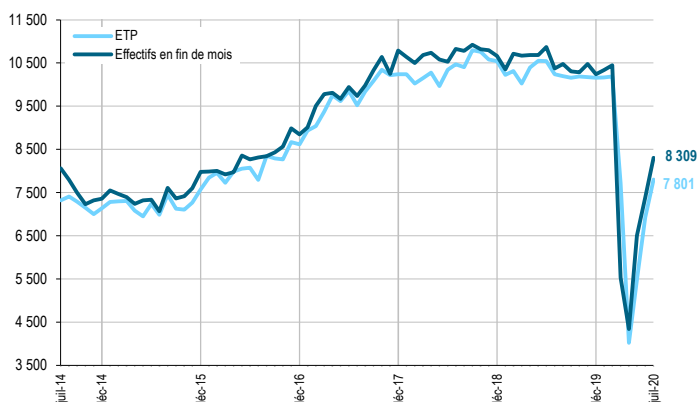
* : nombre de contrats en cours d'exécution sur cinq jours pertinents en fin de mois



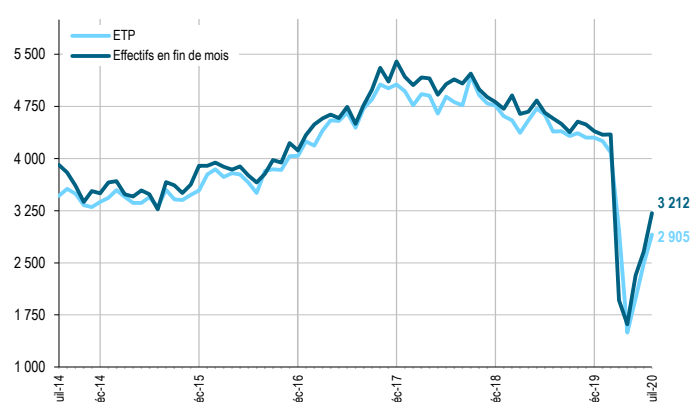
Équivalents temps pleins et effectifs en fin de mois par grand secteur d'activité

Situation à fin juillet 2020

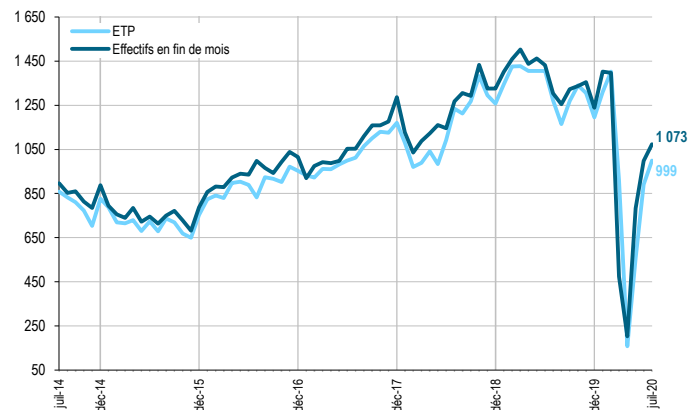
Suivi de l'intérim - Ensemble (cvs)



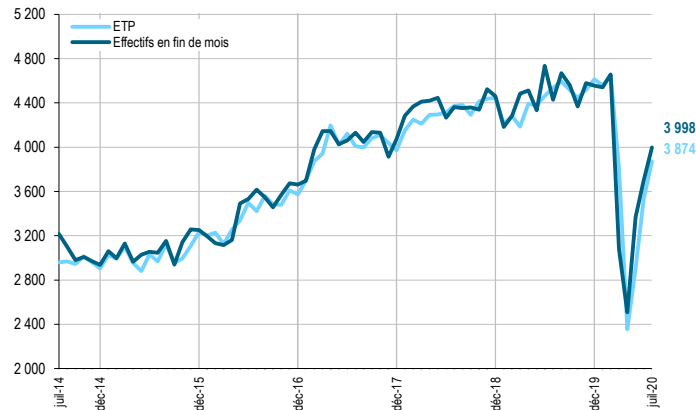
Suivi de l'intérim - Industrie (cvs)



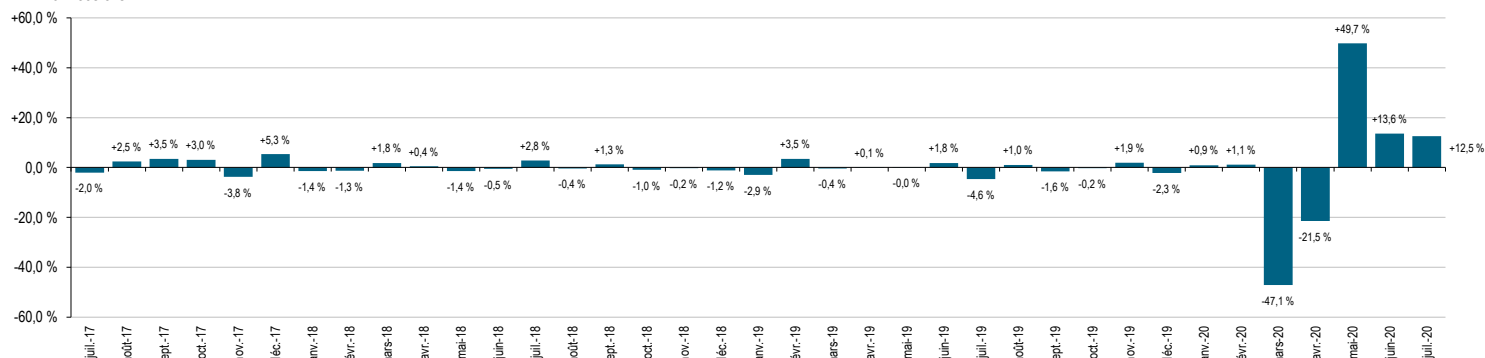
Suivi de l'intérim - Construction (cvs)



Suivi de l'intérim - Tertiaire (cvs)



Variation mensuelle des effectifs intérimaires en fin de mois - Département de l'Oise
Données cvs



Emploi intérimaire dans le département de l'Oise

Données traitées : juillet 2020

Effectifs en fin de mois par grand secteur d'activité

Situation à fin juillet 2020

Données CVS	Juillet 2019	Juin 2020	Juillet 2020	Part	Variation mensuelle		Variation trimestrielle		Variation annuelle		Tendance
					nombre	%	nombre	%	nombre	%	
Agriculture	61	32	26	0 %	-6 ↓	-20,2 %	+12 ↑	+88,5 %	-36 ↓	-58,2 %	
Industrie	4 579	2 657	3 212	39 %	+555 ↑	+20,9 %	+1 596 ↑	+98,7 %	-1 367 ↓	-29,9 %	
Construction	1 304	997	1 073	13 %	+76 ↑	+7,6 %	+870 ↑	+428,9 %	-231 ↓	-17,7 %	
Tertiaire	4 428	3 697	3 998	48 %	+302 ↑	+8,2 %	+1 489 ↑	+59,4 %	-429 ↓	-9,7 %	
Total département de l'Oise	10 372	7 384	8 309	100 %	+926 ↑	+12,5 %	+3 967 ↑	+91,4 %	-2 063 ↓	-19,9 %	

Source : Dares, exploitation des déclarations sociales nominatives (DSN) et des fichiers Pôle emploi des déclarations mensuelles des agences d'intérim.

Effectifs en fin de mois par secteur d'activité détaillé

Situation à fin juillet 2020

Données CVS	Juillet 2019	Juin 2020	Juillet 2020	Part	Variation mensuelle		Variation trimestrielle		Variation annuelle		Tendance
					nombre	%	nombre	%	nombre	%	
AZ. Agriculture, sylviculture et pêche	61	32	26	0 %	-6 ↓	-20,2 %	+12 ↑	+88,5 %	-36 ↓	-58,2 %	
BZ. Industries extractives	s	s	s								
CA. Ind. alimentaires, boissons et fab. de produits à base de tabac	189	90	123	1 %	+33 ↑	+37,3 %	+40 ↑	+48,7 %	-66 ↓	-34,9 %	
CB. Fab. de textiles, ind. de l'habillement, du cuir et de la chaussure	251	245	197	2 %	-48 ↓	-19,6 %	+52 ↑	+36,0 %	-54 ↓	-21,5 %	
CC. Travail du bois, industrie du papier et imprimerie	238	128	174	2 %	+46 ↑	+35,7 %	+57 ↑	+48,6 %	-64 ↓	-27,0 %	
CD. Cokéfaction et raffinage	s	s	s								
CE. Industrie chimique	613	397	435	5 %	+38 ↑	+9,6 %	+68 ↑	+18,6 %	-178 ↓	-29,1 %	
CF. Industrie pharmaceutique	162	103	96	1 %	-8 ↓	-7,3 %	-18 ↓	-15,5 %	-67 ↓	-41,0 %	
CG. Fab. de prod. en caoutchouc, plastique, autres minéraux non métal.	823	262	303	4 %	+41 ↑	+15,8 %	+162 ↑	+114,9 %	-519 ↓	-63,1 %	
CH. Métallurgie et fab. de prod. métalliques sauf machines et équipement	690	245	293	4 %	+48 ↑	+19,5 %	+176 ↑	+150,6 %	-398 ↓	-57,6 %	
CI. Fabrication de produits informatiques, électroniques et optiques	70	82	60	1 %	-22 ↓	-26,5 %	+14 ↑	+30,1 %	-10 ↓	-13,9 %	
CJ. Fabrication d'équipements électriques	97	39	56	1 %	+17 ↑	+43,2 %	-1 ↓	-2,2 %	-42 ↓	-42,9 %	
CK. Fabrication de machines et équipements n.c.a.	404	286	349	4 %	+62 ↑	+21,7 %	+288 ↑	+474,7 %	-55 ↓	-13,7 %	
CL. Industrie automobile et fabrication d'autres matériels de transport	324	258	410	5 %	+152 ↑	+59,0 %	+364 ↑	+779,2 %	+86 ↑	+26,6 %	
CM. Autres industries manufacturières, réparation et installation de machines et équipement	387	255	416	5 %	+161 ↑	+63,1 %	+290 ↑	+231,4 %	+28 ↑	+7,3 %	
DZ. Prod. et distribution d'électricité, gaz, vapeur, et air conditionné	20	20	19	0 %	-1 ↓	-6,4 %	+4 ↑	+30,4 %	-1 ↓	-7,3 %	
EZ. Collecte et gestion de l'eau, des déchets et dépollution	297	236	269	3 %	+33 ↑	+14,1 %	+91 ↑	+51,1 %	-28 ↓	-9,4 %	
FZ. Construction de bâtiments, Génie civil, trav. de construction spécialisés	1 304	997	1 073	13 %	+76 ↑	+7,6 %	+870 ↑	+428,9 %	-231 ↓	-17,7 %	
GZ1. Commerce et réparation d'automobiles et motocycles	71	36	40	0 %	+4 ↑	+11,6 %	+37 ↑	+1344,9 %	-31 ↓	-44,0 %	
GZ2. Commerce gros hors automobile et motocycle	908	807	806	10 %	-1 ↓	-0,1 %	+398 ↑	+97,3 %	-102 ↓	-11,2 %	
GZ3. Commerce de détail, sauf automobiles et motocycles	259	335	379	5 %	+44 ↑	+13,2 %	+258 ↑	+213,6 %	+120 ↑	+46,2 %	
HZ. Transports, entreposage et service auxiliaire des transports	1 639	1 197	1 256	15 %	+59 ↑	+4,9 %	+362 ↑	+40,5 %	-383 ↓	-23,4 %	
IZ. Hébergement et restauration	128	17	55	1 %	+38 ↑	+224,5 %	+48 ↑	+674,9 %	-73 ↓	-56,9 %	
JA. Édition, audiovisuel, programmation et diffusion	25	29	27	0 %	-2 ↓	-6,0 %	-8 ↓	-22,4 %	+2 ↑	+6,9 %	
JB. Télécommunications	12	18	19	0 %	+2 ↑	+10,5 %	+15 ↑	+304,5 %	+8 ↑	+67,7 %	
JC. Programmation, conseil et autres act. informatiques et serv. d'information	14	22	26	0 %	+4 ↑	+16,3 %	+18 ↑	+243,8 %	+12 ↑	+90,5 %	
KZ. Activités financières et d'assurance	153	57	80	1 %	+24 ↑	+41,6 %	+44 ↑	+121,5 %	-73 ↓	-47,7 %	
LZ. Activités immobilières	16	9	10	0 %	+1 ↑	+14,2 %	+8 ↑	+508,6 %	-6 ↓	-35,6 %	
MA. Activités juridiques, comptables, gestion, architecture, ingénierie	234	180	278	3 %	+98 ↑	+54,1 %	+176 ↑	+173,5 %	+44 ↑	+18,9 %	
MB. Recherche-développement scientifique	12	8	10	0 %	+1 ↑	+17,2 %	+4 ↑	+70,6 %	-2 ↓	-18,6 %	
MC. Autres activités spécialisées, scientifiques et techniques	s	s	s								
NZ. Activités administratives et de soutien aux entreprises	814	860	858	10 %	-1 ↓	-0,2 %	+75 ↑	+9,5 %	+44 ↑	+5,4 %	
OZ. Administration publique et défense, sécurité sociale obligatoire	s	s	15	0 %							
PZ. Enseignement	33	24	40	0 %	+15 ↑	+61,8 %	+24 ↑	+156,6 %	+7 ↑	+20,0 %	
QA. Activités pour la santé humaine	32	19	22	0 %	+3 ↑	+13,4 %	+0 ↑	+0,6 %	-10 ↓	-32,1 %	
QB. Hébergement médico-social et social, action sociale sans hébergement	33	45	48	1 %	+3 ↑	+7,7 %	+6 ↑	+14,7 %	+15 ↑	+46,1 %	
RZ. Arts, spectacles et activités récréatives	11	s	s								
STU. Autres activités de services	20	18	19	0 %	+1 ↑	+3,3 %	+2 ↑	+11,7 %	-1 ↓	-5,6 %	

Source : Dares, exploitation des déclarations sociales nominatives (DSN) et des fichiers Pôle emploi des déclarations mensuelles des agences d'intérim.

s : secret statistique