

Emploi intérimaire dans le département de l'Oise

Données traitées : décembre 2020

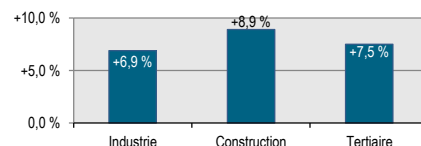
Équivalents temps pleins et effectifs en fin de mois

Situation à fin décembre 2020

Données CVS	ETP					Effectifs en fin de mois (*)				
	Total	Agriculture	Industrie	Construction	Tertiaire	Total	Agriculture	Industrie	Construction	Tertiaire
Nombre	10 842	31	4 147	1 232	5 432	11 053	35	4 359	1 308	5 351
Part	100 %	0 %	38 %	11 %	50 %	100 %	0 %	39 %	12 %	48 %
Évolution mensuelle	↑ +7,9 %	↑ +1,2 %	↑ +5,5 %	↑ +8,6 %	↑ +9,6 %	↑ +7,5 %	↑ +11,0 %	↑ +6,9 %	↑ +8,9 %	↑ +7,5 %
Évolution annuelle	↑ +6,3 %	↓ -37,7 %	↓ -2,2 %	↓ -3,9 %	↑ +17,5 %	↑ +9,7 %	↓ -29,5 %	↑ +1,2 %	↑ +6,3 %	↑ +19,1 %
	+644	-19	-95	-50	+808	+976	-15	+53	+78	+859

Source : Dares, exploitation des déclarations sociales nominatives (DSN) et des fichiers Pôle emploi des déclarations mensuelles des agences d'intérim.

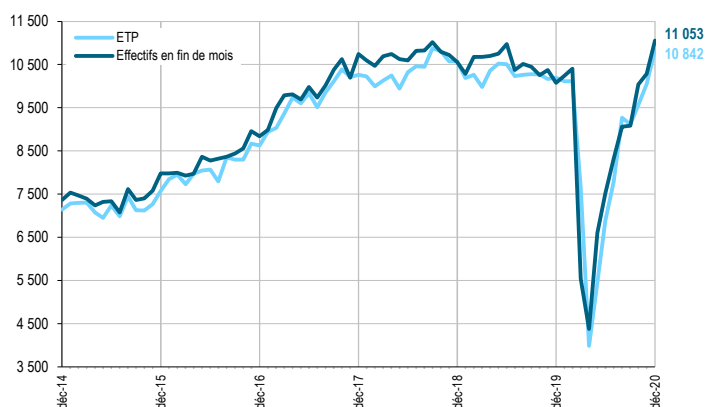
* : nombre de contrats en cours d'exécution sur cinq jours pertinents en fin de mois



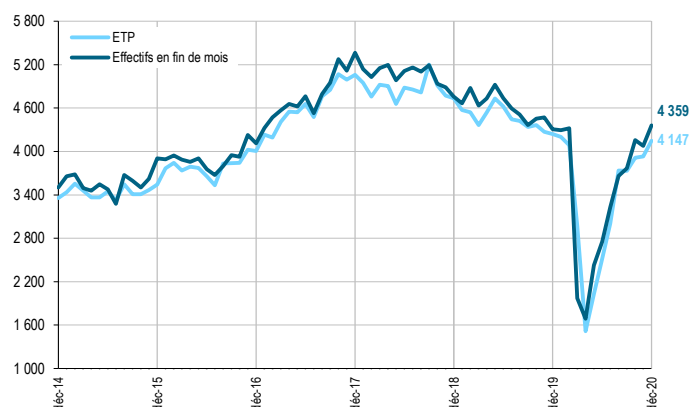
Équivalents temps pleins et effectifs en fin de mois par grand secteur d'activité

Situation à fin décembre 2020

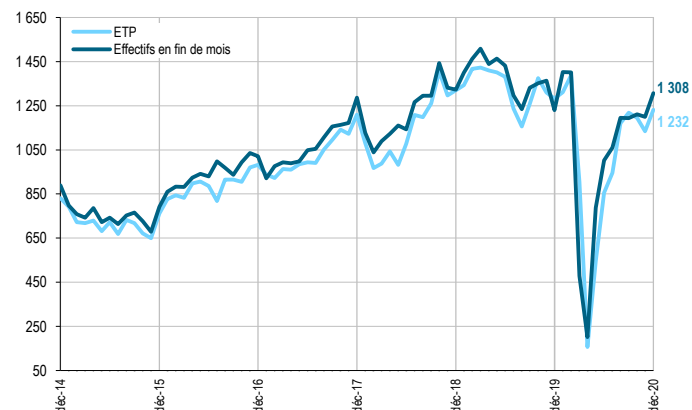
Suivi de l'intérim - Ensemble (cvs)



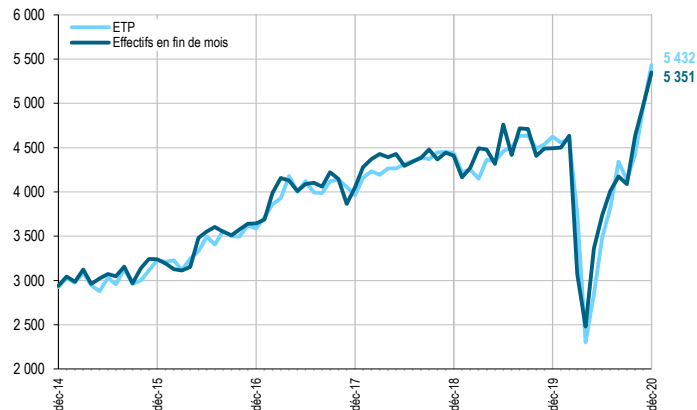
Suivi de l'intérim - Industrie (cvs)



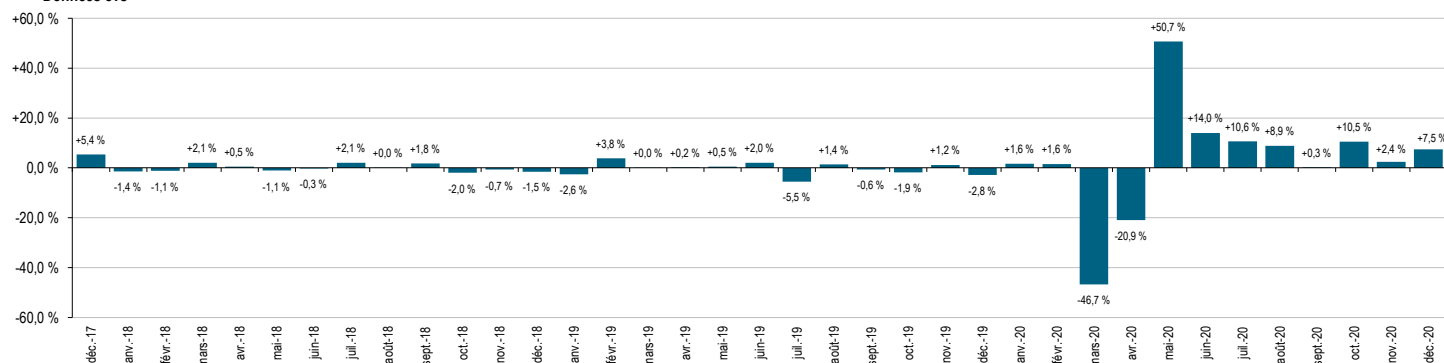
Suivi de l'intérim - Construction (cvs)



Suivi de l'intérim - Tertiaire (cvs)



Variation mensuelle des effectifs intérimaires en fin de mois - Département de l'Oise
Données cvs



Emploi intérimaire dans le département de l'Oise

Données traitées : décembre 2020

Effectifs en fin de mois par grand secteur d'activité

Situation à fin décembre 2020

Données CVS	Décembre 2019	Novembre 2020	Décembre 2020	Part	Variation mensuelle		Variation trimestrielle		Variation annuelle		Tendance
					nombre	%	nombre	%	nombre	%	
Agriculture	50	32	35	0 %	+4 ↑	+11,0 %	+5 ↑	+16,8 %	-15 ↓	-29,5 %	
Industrie	4 305	4 077	4 359	39 %	+282 ↑	+6,9 %	+590 ↑	+15,6 %	+53 ↑	+1,2 %	
Construction	1 230	1 200	1 308	12 %	+107 ↑	+8,9 %	+113 ↑	+9,5 %	+78 ↑	+6,3 %	
Tertiaire	4 492	4 976	5 351	48 %	+375 ↑	+7,5 %	+1 263 ↑	+30,9 %	+859 ↑	+19,1 %	
Total département de l'Oise	10 077	10 285	11 053	100 %	+768 ↑	+7,5 %	+1 971 ↑	+21,7 %	+976 ↑	+9,7 %	

Source : Dares, exploitation des déclarations sociales nominatives (DSN) et des fichiers Pôle emploi des déclarations mensuelles des agences d'intérim.

Effectifs en fin de mois par secteur d'activité détaillé

Situation à fin décembre 2020

Données CVS	Décembre 2019	Novembre 2020	Décembre 2020	Part	Variation mensuelle		Variation trimestrielle		Variation annuelle		Tendance
					nombre	%	nombre	%	nombre	%	
AZ. Agriculture, sylviculture et pêche	50	32	35	0 %	+4 ↑	+11,0 %	+5 ↑	+16,8 %	-15 ↓	-29,5 %	
BZ. Industries extractives	13	15	17	0 %	+2 ↑	+11,4 %	+4 ↑	+32,3 %	+4 ↑	+29,3 %	
CA. Ind. alimentaires, boissons et fab. de produits à base de tabac	201	128	146	1 %	+18 ↑	+13,9 %	+0 ↑	+0,1 %	-55 ↓	-27,4 %	
CB. Fab. de textiles, ind. de l'habillement, du cuir et de la chaussure	254	280	303	3 %	+23 ↑	+8,1 %	+77 ↑	+34,1 %	+49 ↑	+19,3 %	
CC. Travail du bois, industrie du papier et imprimerie	236	183	198	2 %	+15 ↑	+8,4 %	+14 ↑	+7,5 %	-39 ↓	-16,3 %	
CD. Cokéfaction et raffinage	s	s	s								
CE. Industrie chimique	648	612	620	6 %	+8 ↑	+1,2 %	+86 ↑	+16,1 %	-29 ↓	-4,4 %	
CF. Industrie pharmaceutique	119	69	76	1 %	+7 ↑	+9,6 %	-7 ↓	-8,5 %	-43 ↓	-36,4 %	
CG. Fab. de prod. en caoutchouc, plastique, autres minéraux non métall.	602	616	668	6 %	+53 ↑	+8,5 %	+82 ↑	+14,1 %	+67 ↑	+11,1 %	
CH. Métallurgie et fab. de prod. métalliques sauf machines et équipement	633	506	565	5 %	+59 ↑	+11,6 %	+117 ↑	+26,0 %	-68 ↓	-10,8 %	
CI. Fabrication de produits informatiques, électroniques et optiques	72	46	49	0 %	+2 ↑	+5,2 %	+8 ↑	+21,0 %	-24 ↓	-32,9 %	
CJ. Fabrication d'équipements électriques	128	65	73	1 %	+9 ↑	+13,5 %	+15 ↑	+26,4 %	-55 ↓	-42,6 %	
CK. Fabrication de machines et équipements n.c.a.	367	413	442	4 %	+29 ↑	+7,0 %	+96 ↑	+27,8 %	+74 ↑	+20,2 %	
CL. Industrie automobile et fabrication d'autres matériels de transport	328	504	537	5 %	+33 ↑	+6,5 %	+77 ↑	+16,7 %	+208 ↑	+63,4 %	
CM. Autres industries manufacturières, réparation et installation de machines et équipement	366	322	329	3 %	+7 ↑	+2,3 %	+2 ↑	+0,6 %	-37 ↓	-10,2 %	
DZ. Prod. et distribution d'électricité, gaz, vapeur, et air conditionné	19	19	23	0 %	+4 ↑	+22,8 %	-2 ↓	-9,6 %	+4 ↑	+21,0 %	
EZ. Collecte et gestion de l'eau, des déchets et dépollution	316	299	313	3 %	+14 ↑	+4,8 %	+21 ↑	+7,0 %	-3 ↓	-0,9 %	
FZ. Construction de bâtiments, Génie civil, trav. de construction spécialisés	1 230	1 200	1 308	12 %	+107 ↑	+8,9 %	+113 ↑	+9,5 %	+78 ↑	+6,3 %	
GZ1. Commerce et réparation d'automobiles et motocycles	68	65	75	1 %	+10 ↑	+14,9 %	+18 ↑	+31,1 %	+7 ↑	+9,6 %	
GZ2. Commerce gros hors automobile et motocycle	913	821	818	7 %	-4 ↓	-0,4 %	+60 ↑	+8,0 %	-95 ↓	-10,4 %	
GZ3. Commerce de détail, sauf automobiles et motocycles	334	276	436	4 %	+160 ↑	+57,9 %	+79 ↑	+22,1 %	+102 ↑	+30,7 %	
HZ. Transports, entreposage et service auxiliaire des transports	1 583	2 287	2 462	22 %	+174 ↑	+7,6 %	+1 028 ↑	+71,7 %	+879 ↑	+55,5 %	
IZ. Hébergement et restauration	143	54	47	0 %	-7 ↓	-12,8 %	-30 ↓	-39,4 %	-96 ↓	-67,2 %	
JA. Édition, audiovisuel, programmation et diffusion	28	37	30	0 %	-7 ↓	-18,6 %	+6 ↑	+23,1 %	+3 ↑	+9,6 %	
JB. Télécommunications	17	9	8	0 %	-1 ↓	-9,9 %	-5 ↓	-37,8 %	-10 ↓	-55,2 %	
JC. Programmation, conseil et autres act. informatiques et serv. d'information	25	31	31	0 %	+0 ↑	+1,2 %	+11 ↑	+56,3 %	+6 ↑	+23,5 %	
KZ. Activités financières et d'assurance	78	63	67	1 %	+5 ↑	+7,3 %	+1 ↑	+1,5 %	-11 ↓	-13,7 %	
LZ. Activités immobilières	12	13	13	0 %	-0 ↓	-2,5 %	+1 ↑	+9,2 %	+0 ↑	+3,4 %	
MA. Activités juridiques, comptables, gestion, architecture, ingénierie	269	282	305	3 %	+23 ↑	+8,2 %	+23 ↑	+8,0 %	+36 ↑	+13,4 %	
MB. Recherche-développement scientifique	7	5	8	0 %	+3 ↑	+73,7 %	+1 ↑	+9,8 %	+1 ↑	+12,7 %	
MC. Autres activités spécialisées, scientifiques et techniques	s	3	7								
NZ. Activités administratives et de soutien aux entreprises	810	859	869	8 %	+10 ↑	+1,2 %	+40 ↑	+4,8 %	+58 ↑	+7,2 %	
OZ. Administration publique et défense, sécurité sociale obligatoire	11	5	6	0 %	+1 ↑	+15,1 %	-6 ↓	-50,0 %	-5 ↓	-45,9 %	
PZ. Enseignement	51	31	33	0 %	+2 ↑	+6,5 %	+8 ↑	+34,7 %	-18 ↓	-35,8 %	
QA. Activités pour la santé humaine	33	42	36	0 %	-6 ↓	-13,9 %	+3 ↑	+7,6 %	+3 ↑	+9,8 %	
QB. Hébergement médico-social et social, action sociale sans hébergement	55	61	66	1 %	+5 ↑	+8,9 %	+13 ↑	+24,5 %	+12 ↑	+21,3 %	
RZ. Arts, spectacles et activités récréatives	29	7	6	0 %	-2 ↓	-22,4 %	-1 ↓	-13,3 %	-23 ↓	-80,8 %	
STU. Autres activités de services	26	26	30	0 %	+4 ↑	+15,9 %	+9 ↑	+42,4 %	+4 ↑	+15,4 %	

(s) Secret statistique

Source : Dares, exploitation des déclarations sociales nominatives (DSN) et des fichiers Pôle emploi des déclarations mensuelles des agences d'intérim.