

Emploi intérimaire dans le département de l'Oise

Données traitées : avril 2021

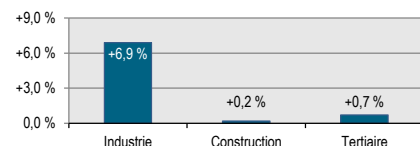
Équivalents temps pleins et effectifs en fin de mois

Situation à fin avril 2021

Données CVS	ETP					Effectifs en fin de mois (*)				
	Total	Agriculture	Industrie	Construction	Tertiaire	Total	Agriculture	Industrie	Construction	Tertiaire
Nombre	10 767	18	4 161	1 157	5 431	11 325	23	4 584	1 202	5 515
Part	100 %	0 %	39 %	11 %	50 %	100 %	0 %	40 %	11 %	49 %
Évolution mensuelle	↑ +1,4 %	↓ -34,2 %	↑ +3,1 %	↓ -0,2 %	↑ +0,5 %	↑ +3,0 %	↓ -29,8 %	↑ +6,9 %	↑ +0,2 %	↑ +0,7 %
Évolution annuelle	↑ +170,5 %	↑ +20,3 %	↑ +173,8 %	↑ +600,2 %	↑ +138,1 %	↑ +158,6 %	↑ +50,8 %	↑ +173,1 %	↑ +458,9 %	↑ +123,3 %
	+6 786	+3	+2 641	+992	+3 150	+6 946	+8	+2 905	+987	+3 045

Source : Dares, exploitation des déclarations sociales nominatives (DSN) et des fichiers Pôle emploi des déclarations mensuelles des agences d'intérim.

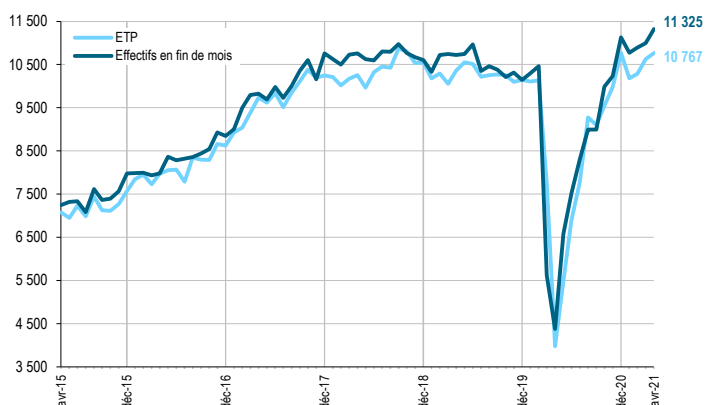
* : nombre de contrats en cours d'exécution sur cinq jours pertinents en fin de mois



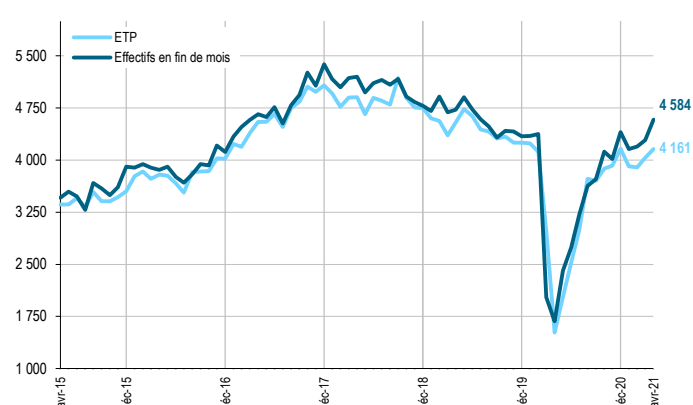
Équivalents temps pleins et effectifs en fin de mois par grand secteur d'activité

Situation à fin avril 2021

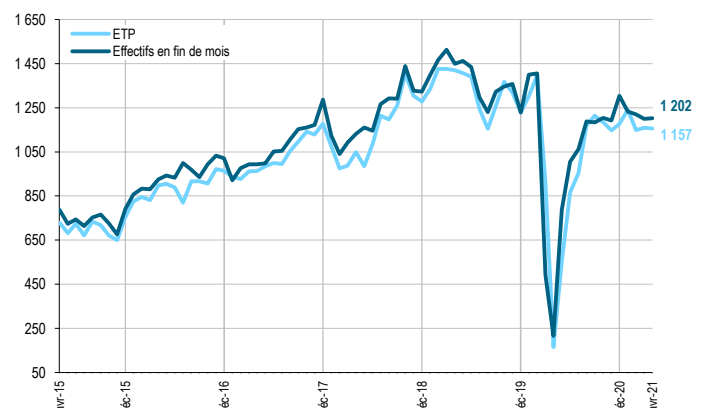
Suivi de l'intérim - Ensemble (cvs)



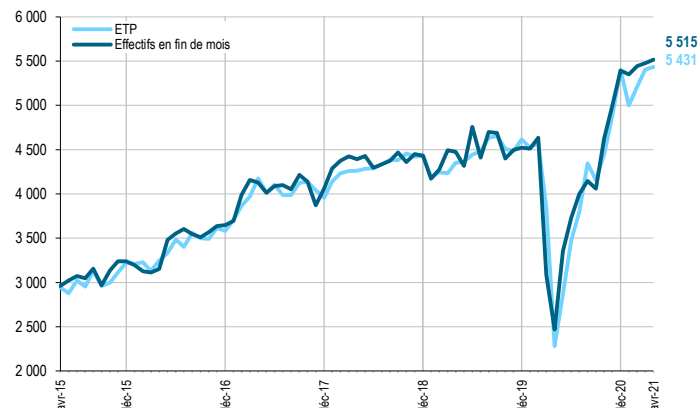
Suivi de l'intérim - Industrie (cvs)



Suivi de l'intérim - Construction (cvs)

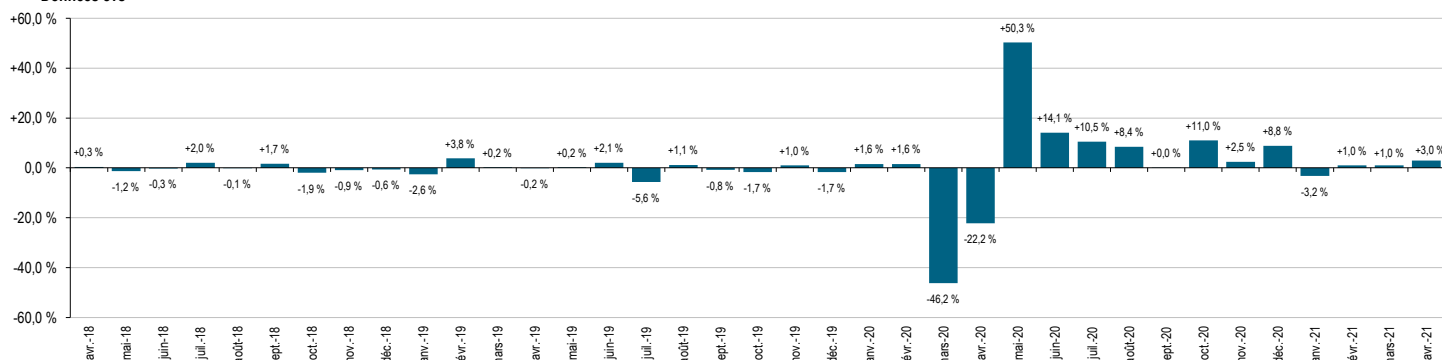


Suivi de l'intérim - Tertiaire (cvs)



Variation mensuelle des effectifs intérimaires en fin de mois - Département de l'Oise

Données cvs



Emploi intérimaire dans le département de l'Oise

Données traitées : avril 2021

Effectifs en fin de mois par grand secteur d'activité

Situation à fin avril 2021

Données CVS	Avril 2020	Mars 2021	Avril 2021	Part	Variation mensuelle		Variation trimestrielle		Variation annuelle		Tendance
					nombre	%	nombre	%	nombre	%	
Agriculture	16	33	23	0 %	-10 ↓	-29,8 %	-11 ↓	-31,9 %	+8 ↑	+50,8 %	
Industrie	1 679	4 287	4 584	40 %	+297 ↑	+6,9 %	+425 ↑	+10,2 %	+2 905 ↑	+173,1 %	
Construction	215	1 199	1 202	11 %	+3 ↑	+0,2 %	-31 ↓	-2,5 %	+987 ↑	+458,9 %	
Tertiaire	2 470	5 478	5 515	49 %	+37 ↑	+0,7 %	+165 ↑	+3,1 %	+3 045 ↑	+123,3 %	
Total département de l'Oise	4 379	10 997	11 325	100 %	+328 ↑	+3,0 %	+547 ↑	+5,1 %	+6 946 ↑	+158,6 %	

Source : Dares, exploitation des déclarations sociales nominatives (DSN) et des fichiers Pôle emploi des déclarations mensuelles des agences d'intérim.

Effectifs en fin de mois par secteur d'activité détaillé

Situation à fin avril 2021

Données CVS	Avril 2020	Mars 2021	Avril 2021	Part	Variation mensuelle		Variation trimestrielle		Variation annuelle		Tendance
					nombre	%	nombre	%	nombre	%	
AZ. Agriculture, sylviculture et pêche	16	33	23	0 %	-10 ↓	-29,8 %	-11 ↓	-31,9 %	+8 ↑	+50,8 %	
BZ. Industries extractives	5	27	21	0 %	-6 ↓	-23,8 %	-2 ↓	-10,0 %	+15 ↑	+278,6 %	
CA. Ind. alimentaires, boissons et fab. de produits à base de tabac	88	133	130	1 %	-3 ↓	-2,2 %	-4 ↓	-2,7 %	+42 ↑	+47,5 %	
CB. Fab. de textiles, ind. de l'habillement, du cuir et de la chaussure	143	272	265	2 %	-8 ↓	-2,9 %	-3 ↓	-1,0 %	+121 ↑	+84,8 %	
CC. Travail du bois, industrie du papier et imprimerie	115	224	263	2 %	+40 ↑	+17,7 %	+47 ↑	+21,6 %	+148 ↑	+128,0 %	
CD. Cokéfaction et raffinage	s	3	4								
CE. Industrie chimique	377	553	583	5 %	+31 ↑	+5,5 %	+51 ↑	+9,6 %	+207 ↑	+54,8 %	
CF. Industrie pharmaceutique	111	93	113	1 %	+20 ↑	+21,9 %	+33 ↑	+41,7 %	+2 ↑	+1,4 %	
CG. Fab. de prod. en caoutchouc, plastique, autres minéraux non métall.	180	562	571	5 %	+9 ↑	+1,5 %	-29 ↓	-4,9 %	+391 ↑	+217,1 %	
CH. Métallurgie et fab. de prod. métalliques sauf machines et équipement	127	624	626	6 %	+3 ↑	+0,4 %	+67 ↑	+11,9 %	+499 ↑	+393,2 %	
CI. Fabrication de produits informatiques, électroniques et optiques	46	55	57	1 %	+2 ↑	+2,7 %	+8 ↑	+16,2 %	+11 ↑	+24,2 %	
CJ. Fabrication d'équipements électriques	57	95	97	1 %	+2 ↑	+1,8 %	+17 ↑	+21,3 %	+40 ↑	+71,0 %	
CK. Fabrication de machines et équipements n.c.a.	60	398	484	4 %	+86 ↑	+21,7 %	+91 ↑	+23,3 %	+423 ↑	+699,8 %	
CL. Industrie automobile et fabrication d'autres matériels de transport	51	544	653	6 %	+109 ↑	+20,1 %	+82 ↑	+14,3 %	+602 ↑	+1182,1 %	
CM. Autres industries manufacturières, réparation et installation de machines et équipement	118	356	376	3 %	+20 ↑	+5,5 %	+56 ↑	+17,5 %	+258 ↑	+218,2 %	
DZ. Prod. et distribution d'électricité, gaz, vapeur, et air conditionné	14	44	19	0 %	-26 ↓	-57,5 %	-29 ↓	-60,3 %	+4 ↑	+30,4 %	
EZ. Collecte et gestion de l'eau, des déchets et dépollution	184	303	323	3 %	+20 ↑	+6,6 %	+38 ↑	+13,4 %	+139 ↑	+75,6 %	
FZ. Construction de bâtiments, Génie civil, trav. de construction spécialisés	215	1 199	1 202	11 %	+3 ↑	+0,2 %	-31 ↓	-2,5 %	+987 ↑	+458,9 %	
GZ1. Commerce et réparation d'automobiles et motocycles	3	42	40	0 %	-2 ↓	-5,0 %	-12 ↓	-22,8 %	+37 ↑	+1221,4 %	
GZ2. Commerce gros hors automobile et motocycle	404	884	914	8 %	+30 ↑	+3,4 %	+29 ↑	+3,3 %	+510 ↑	+126,4 %	
GZ3. Commerce de détail, sauf automobiles et motocycles	128	391	353	3 %	-38 ↓	-9,7 %	-37 ↓	-9,6 %	+225 ↑	+176,7 %	
HZ. Transports, entreposage et service auxiliaire des transports	843	2 666	2 667	24 %	+1 →	0,0 %	+148 ↑	+5,9 %	+1 824 ↑	+216,3 %	
IZ. Hébergement et restauration	7	58	35	0 %	-22 ↓	-38,7 %	-31 ↓	-46,6 %	+28 ↑	+394,7 %	
JA. Édition, audiovisuel, programmation et diffusion	37	27	27	0 %	-1 ↓	-2,4 %	+0 ↑	+1,6 %	-10 ↓	-27,5 %	
JB. Télécommunications	5	6	6	0 %	-0 ↓	-3,6 %	+2 ↑	+50,9 %	+1 ↑	+22,4 %	
JC. Programmation, conseil et autres act. informatiques et serv. d'information	8	25	23	0 %	-2 ↓	-8,2 %	-1 ↓	-5,8 %	+15 ↑	+198,4 %	
KZ. Activités financières et d'assurance	36	44	38	0 %	-6 ↓	-13,7 %	-10 ↓	-20,3 %	+1 ↑	+3,3 %	
LZ. Activités immobilières	s	16	20								
MA. Activités juridiques, comptables, gestion, architecture, ingénierie	104	268	290	3 %	+21 ↑	+7,9 %	+2 ↑	+0,8 %	+185 ↑	+178,1 %	
MB. Recherche-développement scientifique	5	8	7	0 %	-0 ↓	-6,3 %	+2 ↑	+39,2 %	+2 ↑	+34,1 %	
MC. Autres activités spécialisées, scientifiques et techniques	0	12	8	0 %	-4 ↓	-33,1 %	+2 ↑	+24,9 %	+8		
NZ. Activités administratives et de soutien aux entreprises	788	853	917	8 %	+64 ↑	+7,5 %	+60 ↑	+7,0 %	+129 ↑	+16,4 %	
OZ. Administration publique et défense, sécurité sociale obligatoire	3	13	13	0 %	-0 ↓	-0,7 %	+7 ↑	+121,1 %	+10 ↑	+349,3 %	
PZ. Enseignement	15	22	27	0 %	+5 ↑	+20,5 %	-5 ↓	-16,5 %	+12 ↑	+78,4 %	
QA. Activités pour la santé humaine	19	40	41	0 %	+2 ↑	+4,6 %	+8 ↑	+23,0 %	+22 ↑	+113,7 %	
QB. Hébergement médico-social et social, action sociale sans hébergement	45	63	57	1 %	-5 ↓	-8,5 %	+1 ↑	+2,4 %	+12 ↑	+27,4 %	
RZ. Arts, spectacles et activités récréatives	s	6	6								
STU. Autres activités de services	18	35	26	0 %	-10 ↓	-27,1 %	-12 ↓	-31,3 %	+8 ↑	+47,2 %	

(S) Secret statistique

Source : Dares, exploitation des déclarations sociales nominatives (DSN) et des fichiers Pôle emploi des déclarations mensuelles des agences d'intérim.