

# Emploi intérimaire dans le département de l'Aisne

Données traitées : mars 2021

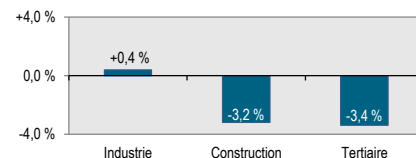
## Équivalents temps pleins et effectifs en fin de mois

Situation à fin mars 2021

Données CVS	ETP					Effectifs en fin de mois (*)				
	Total	Agriculture	Industrie	Construction	Tertiaire	Total	Agriculture	Industrie	Construction	Tertiaire
Nombre	5 148	20	2 422	641	2 066	5 219	19	2 510	685	2 006
Part	100 %	0 %	47 %	12 %	40 %	100 %	0 %	48 %	13 %	38 %
Évolution mensuelle	↑ +3,4 %	↑ +26,4 %	↑ +4,4 %	↑ +1,4 %	↑ +2,7 %	↓ -1,6 %	↓ -0,9 %	↑ +0,4 %	↓ -3,2 %	↓ -3,4 %
Évolution annuelle	↑ +23,3 %	↑ +131,5 %	↑ +23,2 %	↑ +12,6 %	↑ +26,5 %	↑ +71,1 %	↑ +154,4 %	↑ +72,8 %	↑ +110,1 %	↑ +58,5 %
	+972	+12	+456	+71	+432	+2 169	+11	+1 058	+359	+741

Source : Dares, exploitation des déclarations sociales nominatives (DSN) et des fichiers Pôle emploi des déclarations mensuelles des agences d'intérim.

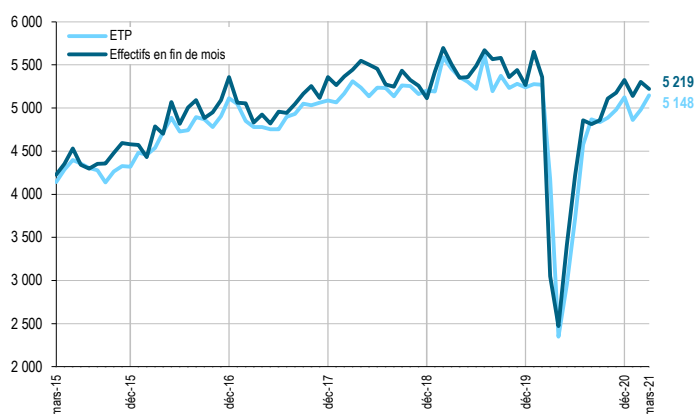
\* : nombre de contrats en cours d'exécution sur cinq jours pertinents en fin de mois



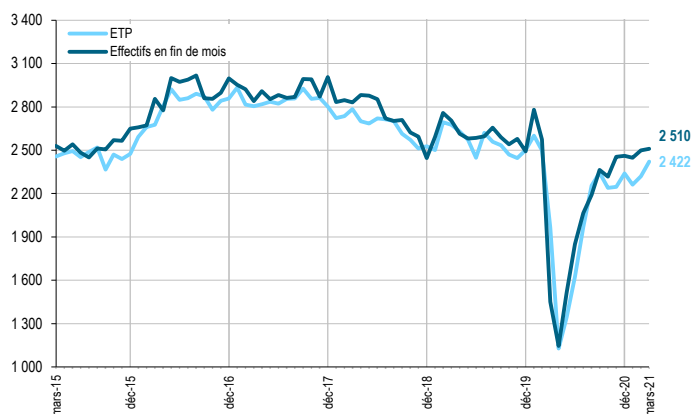
## Équivalents temps pleins et effectifs en fin de mois par grand secteur d'activité

Situation à fin mars 2021

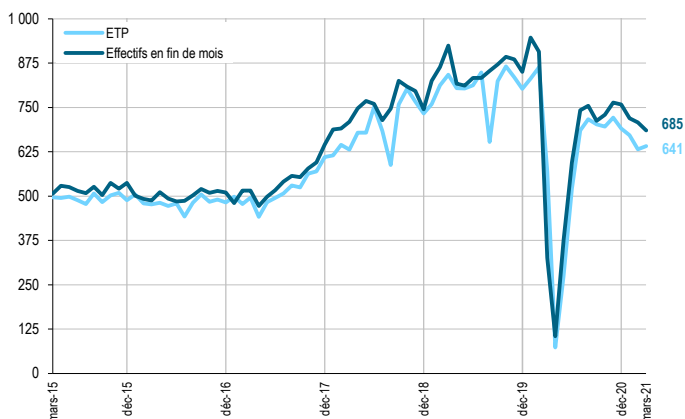
Suivi de l'intérim - Ensemble (cvs)



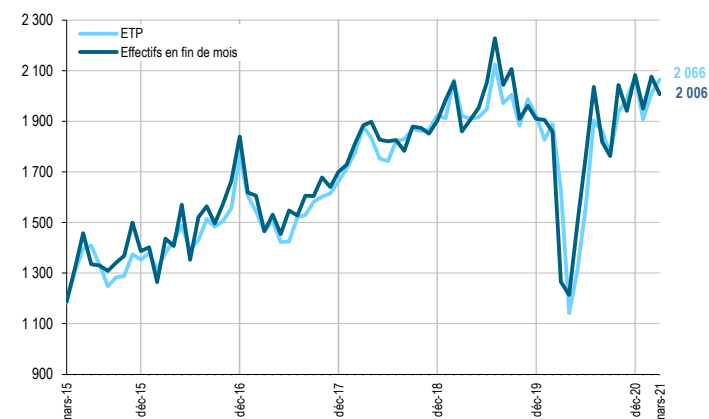
Suivi de l'intérim - Industrie (cvs)



Suivi de l'intérim - Construction (cvs)

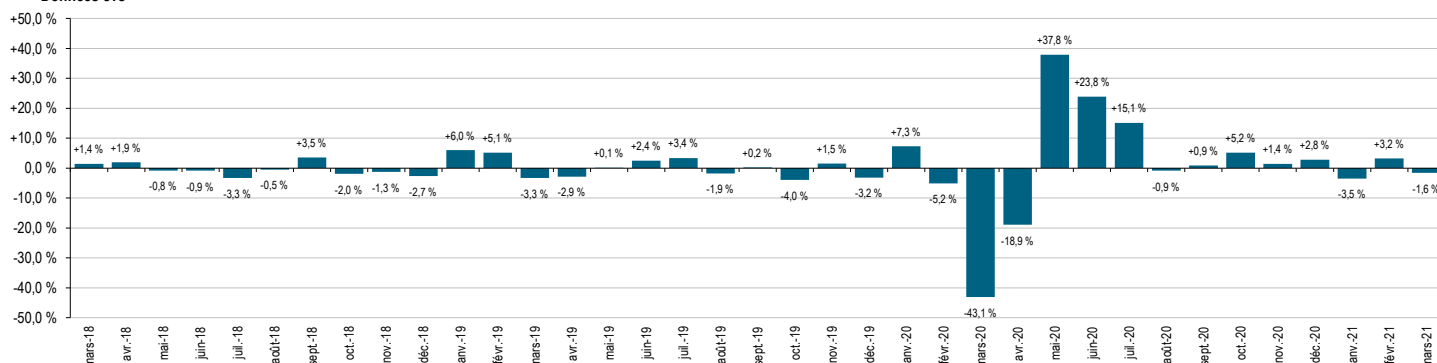


Suivi de l'intérim - Tertiaire (cvs)



## Variation mensuelle des effectifs intérimaires en fin de mois - Département de l'Aisne

Données cvs



## Emploi intérimaire dans le département de l'Aisne

Données traitées : mars 2021

### Effectifs en fin de mois par grand secteur d'activité

Situation à fin mars 2021

Données CVS	Mars 2020	Février 2021	Mars 2021	Part	Variation mensuelle		Variation trimestrielle		Variation annuelle		Tendance
					nombre	%	nombre	%	nombre	%	
Agriculture	7	19	19	0 %	-0 ↓	-0,9 %	-2 ↓	-11,7 %	+11 ↑	+154,4 %	
Industrie	1 452	2 500	2 510	48 %	+10 ↑	+0,4 %	+47 ↑	+1,9 %	+1 058 ↑	+72,8 %	
Construction	326	707	685	13 %	-23 ↓	-3,2 %	-73 ↓	-9,7 %	+359 ↑	+110,1 %	
Tertiaire	1 266	2 076	2 006	38 %	-70 ↓	-3,4 %	-76 ↓	-3,7 %	+741 ↑	+58,5 %	
<b>Total département de l'Aisne</b>	<b>3 051</b>	<b>5 303</b>	<b>5 219</b>	<b>100 %</b>	<b>-83 ↓</b>	<b>-1,6 %</b>	<b>-105 ↓</b>	<b>-2,0 %</b>	<b>+2 169 ↑</b>	<b>+71,1 %</b>	

Source : Dares, exploitation des déclarations sociales nominatives (DSN) et des fichiers Pôle emploi des déclarations mensuelles des agences d'intérim.

### Effectifs en fin de mois par secteur d'activité détaillé

Situation à fin mars 2021

Données CVS	Mars 2020	Février 2021	Mars 2021	Part	Variation mensuelle		Variation trimestrielle		Variation annuelle		Tendance
					nombre	%	nombre	%	nombre	%	
AZ. Agriculture, sylviculture et pêche	7	19	19	0 %	-0 ↓	-0,9 %	-2 ↓	-11,7 %	+11 ↑	+154,4 %	
BZ. Industries extractives	6	11	12	0 %	+1 ↑	+6,9 %	+2 ↑	+23,6 %	+6 ↑	+99,9 %	
CA. Ind. alimentaires, boissons et fab. de produits à base de tabac	494	578	586	11 %	+8 ↑	+1,3 %	+20 ↑	+3,5 %	+92 ↑	+18,6 %	
CB. Fab. de textiles, ind. de l'habillement, du cuir et de la chaussure	132	119	77	1 %	-42 ↓	-35,0 %	-28 ↓	-26,2 %	-55 ↓	-41,3 %	
CC. Travail du bois, industrie du papier et imprimerie	104	130	125	2 %	-5 ↓	-4,0 %	-5 ↓	-4,0 %	+21 ↑	+20,0 %	
CD. Cokéfaction et raffinage	0	0	0	0 %	0		0		0		
CE. Industrie chimique	151	129	165	3 %	+35 ↑	+27,4 %	+36 ↑	+28,0 %	+14 ↑	+9,1 %	
CF. Industrie pharmaceutique	0	0	0	0 %	0		0		0		
CG. Fab. de prod. en caoutchouc, plastique, autres minéraux non métall.	71	331	336	6 %	+6 ↑	+1,7 %	+49 ↑	+17,2 %	+265 ↑	+372,9 %	
CH. Métallurgie et fab. de prod. métalliques sauf machines et équipement	121	438	411	8 %	-27 ↓	-6,2 %	-13 ↓	-3,0 %	+290 ↑	+239,0 %	
CI. Fabrication de produits informatiques, électroniques et optiques	5	14	5	0 %	-9 ↓	-65,1 %	+4 ↑	+279,9 %	+0 ↑	+9,5 %	
CJ. Fabrication d'équipements électriques	41	122	125	2 %	+3 ↑	+2,1 %	-13 ↓	-9,2 %	+84 ↑	+206,2 %	
CK. Fabrication de machines et équipements n.c.a.	17	31	27	1 %	-4 ↓	-11,5 %	-4 ↓	-12,1 %	+10 ↑	+60,9 %	
CL. Industrie automobile et fabrication d'autres matériels de transport	171	250	293	6 %	+43 ↑	+17,2 %	+5 ↑	+1,8 %	+122 ↑	+71,4 %	
CM. Autres industries manufacturières, réparation et installation de machines et équipement	71	241	232	4 %	-9 ↓	-3,6 %	+11 ↑	+5,1 %	+162 ↑	+228,4 %	
DZ. Prod. et distribution d'électricité, gaz, vapeur, et air conditionné	13	10	11	0 %	+1 ↑	+9,8 %	-22 ↓	-66,2 %	-2 ↓	-12,5 %	
EZ. Collecte et gestion de l'eau, des déchets et dépollution	56	95	104	2 %	+9 ↑	+9,5 %	+4 ↑	+3,9 %	+48 ↑	+85,1 %	
FZ. Construction de bâtiments, Génie civil, trav. de construction spécialisés	326	707	685	13 %	-23 ↓	-3,2 %	-73 ↓	-9,7 %	+359 ↑	+110,1 %	
GZ1. Commerce et réparation d'automobiles et motocycles	20	49	48	1 %	-1 ↓	-2,1 %	+20 ↑	+72,1 %	+28 ↑	+141,8 %	
GZ2. Commerce gros hors automobile et motocycle	181	414	396	8 %	-17 ↓	-4,2 %	+19 ↑	+4,9 %	+215 ↑	+118,6 %	
GZ3. Commerce de détail, sauf automobiles et motocycles	46	105	77	1 %	-28 ↓	-26,4 %	-40 ↓	-34,2 %	+31 ↑	+67,2 %	
HZ. Transports, entreposage et service auxiliaire des transports	288	540	503	10 %	-37 ↓	-6,9 %	-61 ↓	-10,9 %	+214 ↑	+74,3 %	
IZ. Hébergement et restauration	7	13	22	0 %	+9 ↑	+69,6 %	-2 ↓	-8,8 %	+15 ↑	+205,8 %	
JA. Édition, audiovisuel, programmation et diffusion	0	s	s								
JB. Télécommunications	0	0	0	0 %	0		0		0		
JC. Programmation, conseil et autres act. informatiques et serv. d'information	s	s	s								
KZ. Activités financières et d'assurance	41	43	43	1 %	-1 ↓	-1,8 %	-5 ↓	-11,1 %	+2 ↑	+4,8 %	
LZ. Activités immobilières	6	10	14	0 %	+4 ↑	+37,4 %	+6 ↑	+86,9 %	+7 ↑	+115,0 %	
MA. Activités juridiques, comptables, gestion, architecture, ingénierie	18	41	37	1 %	-5 ↓	-11,2 %	-1 ↓	-1,5 %	+19 ↑	+107,8 %	
MB. Recherche-développement scientifique	s	s	s								
MC. Autres activités spécialisées, scientifiques et techniques	s	s	s								
NZ. Activités administratives et de soutien aux entreprises	616	797	798	15 %	+1 ↑	+0,1 %	-17 ↓	-2,1 %	+181 ↑	+29,4 %	
OZ. Administration publique et défense, sécurité sociale obligatoire	s	s	s								
PZ. Enseignement	s	10	14								
QA. Activités pour la santé humaine	7	13	14	0 %	+2 ↑	+14,3 %	+10 ↑	+249,5 %	+8 ↑	+115,8 %	
QB. Hébergement médico-social et social, action sociale sans hébergement	23	24	20	0 %	-4 ↓	-14,9 %	+2 ↑	+12,8 %	-3 ↓	-13,1 %	
RZ. Arts, spectacles et activités récréatives	s	s	s								
STU. Autres activités de services	5	10	14	0 %	+3 ↑	+30,8 %	+3 ↑	+28,8 %	+9 ↑	+196,2 %	

(s) Secret statistique

Source : Dares, exploitation des déclarations sociales nominatives (DSN) et des fichiers Pôle emploi des déclarations mensuelles des agences d'intérim.