

# Emploi intérimaire dans le département de l'Aisne

Données traitées : février 2021

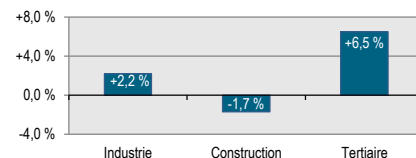
## Équivalents temps pleins et effectifs en fin de mois

Situation à fin février 2021

Données CVS	ETP					Effectifs en fin de mois (*)				
	Total	Agriculture	Industrie	Construction	Tertiaire	Total	Agriculture	Industrie	Construction	Tertiaire
Nombre	4 991	16	2 311	639	2 024	5 308	19	2 492	714	2 083
Part	100 %	0 %	46 %	13 %	41 %	100 %	0 %	47 %	13 %	39 %
Évolution mensuelle	↑ +2,6 %	↓ -18,9 %	↑ +2,2 %	↓ -4,6 %	↑ +5,8 %	↑ +3,2 %	↓ -5,4 %	↑ +2,2 %	↓ -1,7 %	↑ +6,5 %
Évolution annuelle	↓ -5,6 %	↓ -9,0 %	↓ -7,2 %	↓ -26,8 %	↑ +6,3 %	↓ -1,0 %	↑ +5,3 %	↓ -2,8 %	↓ -21,9 %	↑ +11,6 %
	-294	-2	-178	-235	+120	-55	+1	-73	-200	+217

Source : Dares, exploitation des déclarations sociales nominatives (DSN) et des fichiers Pôle emploi des déclarations mensuelles des agences d'intérim.

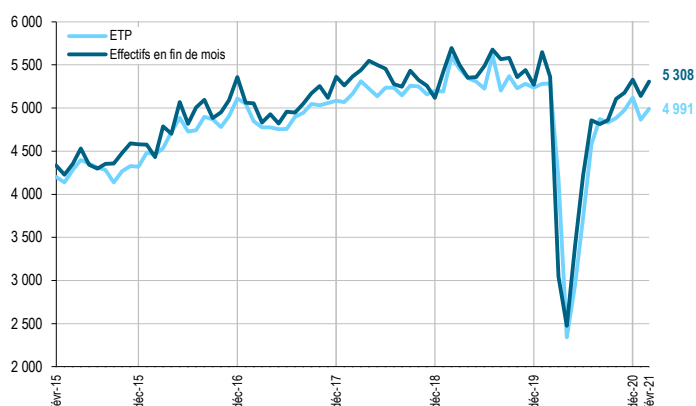
\* : nombre de contrats en cours d'exécution sur cinq jours pertinents en fin de mois



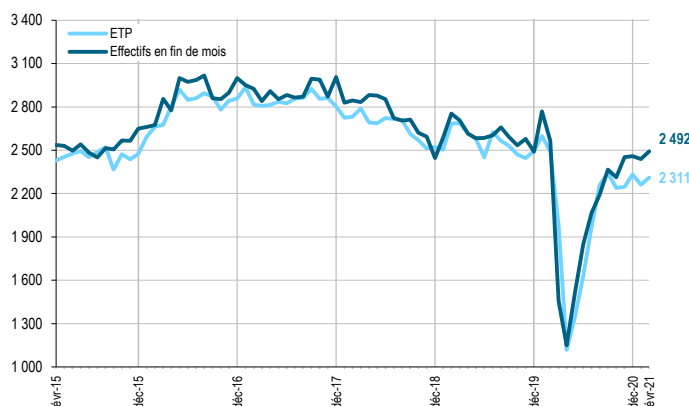
## Équivalents temps pleins et effectifs en fin de mois par grand secteur d'activité

Situation à fin février 2021

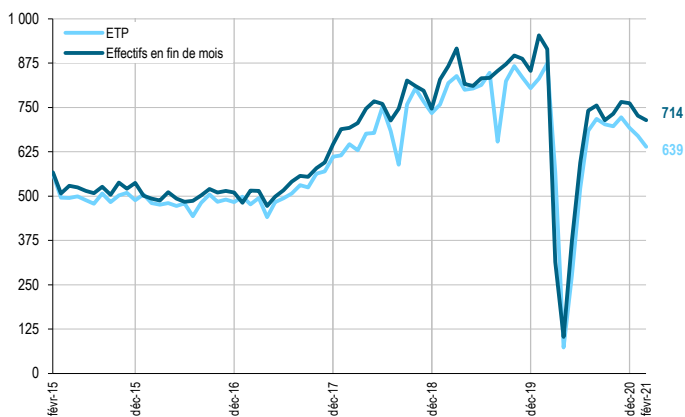
Suivi de l'intérim - Ensemble (cvs)



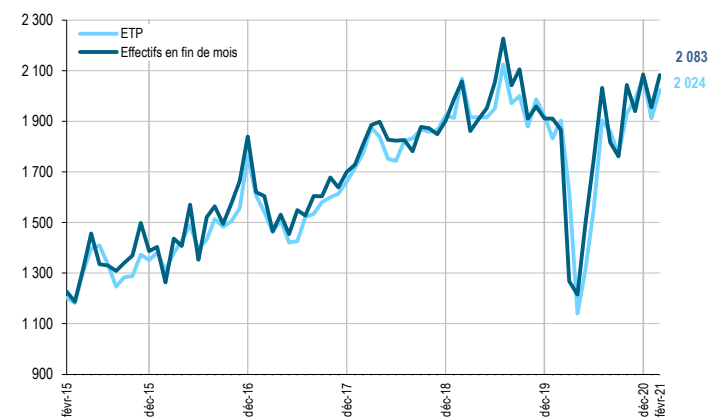
Suivi de l'intérim - Industrie (cvs)



Suivi de l'intérim - Construction (cvs)

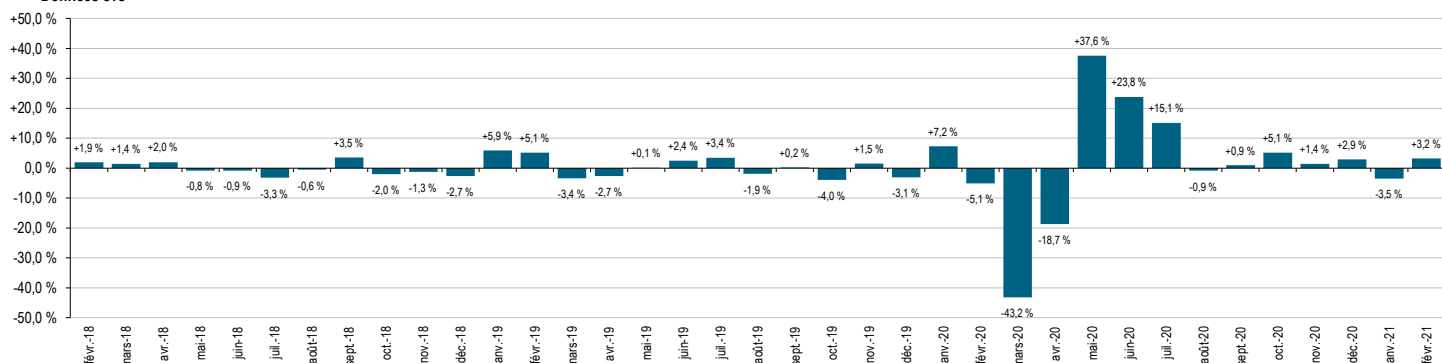


Suivi de l'intérim - Tertiaire (cvs)



## Variation mensuelle des effectifs intérimaires en fin de mois - Département de l'Aisne

Données cvs



## Emploi intérimaire dans le département de l'Aisne

Données traitées : février 2021

### Effectifs en fin de mois par grand secteur d'activité Situation à fin février 2021

Données CVS	Février 2020	Janvier 2021	Février 2021	Part	Variation mensuelle		Variation trimestrielle		Variation annuelle		Tendance
					nombre	%	nombre	%	nombre	%	
Agriculture	18	20	19	0 %	-1 ↓	-5,4 %	-2 ↓	-7,5 %	+1 ↑	+5,3 %	
Industrie	2 565	2 439	2 492	47 %	+53 ↑	+2,2 %	+40 ↑	+1,6 %	-73 ↓	-2,8 %	
Construction	914	726	714	13 %	-12 ↓	-1,7 %	-51 ↓	-6,7 %	-200 ↓	-21,9 %	
Tertiaire	1 866	1 956	2 083	39 %	+128 ↑	+6,5 %	+144 ↑	+7,4 %	+217 ↑	+11,6 %	
<b>Total département de l'Aisne</b>	<b>5 362</b>	<b>5 141</b>	<b>5 308</b>	<b>100 %</b>	<b>+167 ↑</b>	<b>+3,2 %</b>	<b>+131 ↑</b>	<b>+2,5 %</b>	<b>-55 ↓</b>	<b>-1,0 %</b>	

Source : Dares, exploitation des déclarations sociales nominatives (DSN) et des fichiers Pôle emploi des déclarations mensuelles des agences d'intérim.

### Effectifs en fin de mois par secteur d'activité détaillé Situation à fin février 2021

Données CVS	Février 2020	Janvier 2021	Février 2021	Part	Variation mensuelle		Variation trimestrielle		Variation annuelle		Tendance
					nombre	%	nombre	%	nombre	%	
AZ. Agriculture, sylviculture et pêche	18	20	19	0 %	-1 ↓	-5,4 %	-2 ↓	-7,5 %	+1 ↑	+5,3 %	
BZ. Industries extractives	11	9	11	0 %	+2 ↑	+18,2 %	+1 ↑	+9,7 %	+0 ↑	+3,3 %	
CA. Ind. alimentaires, boissons et fab. de produits à base de tabac	621	595	573	11 %	-22 ↓	-3,7 %	-53 ↓	-8,4 %	-48 ↓	-7,7 %	
CB. Fab. de textiles, ind. de l'habillement, du cuir et de la chaussure	114	88	123	2 %	+35 ↑	+39,7 %	+62 ↑	+102,4 %	+9 ↑	+7,9 %	
CC. Travail du bois, industrie du papier et imprimerie	129	138	131	2 %	-8 ↓	-5,5 %	+18 ↑	+15,5 %	+1 ↑	+0,8 %	
CD. Cokéfaction et raffinage	0	0	0	0 %	0		0		0		
CE. Industrie chimique	175	124	125	2 %	+1 ↑	+1,0 %	+8 ↑	+6,4 %	-50 ↓	-28,4 %	
CF. Industrie pharmaceutique	0	0	0	0 %	0		0		0		
CG. Fab. de prod. en caoutchouc, plastique, autres minéraux non métall.	219	297	328	6 %	+31 ↑	+10,4 %	+15 ↑	+4,8 %	+109 ↑	+49,7 %	
CH. Métallurgie et fab. de prod. métalliques sauf machines et équipement	349	425	441	8 %	+17 ↑	+3,9 %	+29 ↑	+6,9 %	+92 ↑	+26,3 %	
CI. Fabrication de produits informatiques, électroniques et optiques	6	18	17	0 %	-1 ↓	-3,9 %	+15 ↑	+675,5 %	+11 ↑	+185,6 %	
CJ. Fabrication d'équipements électriques	147	131	121	2 %	-9 ↓	-7,1 %	-26 ↓	-17,4 %	-26 ↓	-17,5 %	
CK. Fabrication de machines et équipements n.c.a.	34	32	32	1 %	-0 ↓	-0,7 %	-5 ↓	-13,3 %	-2 ↓	-6,4 %	
CL. Industrie automobile et fabrication d'autres matériels de transport	425	246	243	5 %	-3 ↓	-1,3 %	-41 ↓	-14,5 %	-182 ↓	-42,7 %	
CM. Autres industries manufacturières, réparation et installation de machines et équipement	208	228	243	5 %	+15 ↑	+6,8 %	+23 ↑	+10,5 %	+35 ↑	+17,0 %	
DZ. Prod. et distribution d'électricité, gaz, vapeur, et air conditionné	11	8	9	0 %	+1 ↑	+9,8 %	+2 ↑	+34,0 %	-2 ↓	-20,1 %	
EZ. Collecte et gestion de l'eau, des déchets et dépollution	116	101	95	2 %	-6 ↓	-5,6 %	-8 ↓	-7,4 %	-21 ↓	-18,2 %	
FZ. Construction de bâtiments, Génie civil, trav. de construction spécialisés	914	726	714	13 %	-12 ↓	-1,7 %	-51 ↓	-6,7 %	-200 ↓	-21,9 %	
GZ1. Commerce et réparation d'automobiles et motocycles	49	41	49	1 %	+8 ↑	+19,9 %	+20 ↑	+68,0 %	+0 ↑	+0,4 %	
GZ2. Commerce gros hors automobile et motocycle	365	400	413	8 %	+12 ↑	+3,0 %	+50 ↑	+13,7 %	+47 ↑	+12,9 %	
GZ3. Commerce de détail, sauf automobiles et motocycles	70	103	106	2 %	+3 ↑	+2,9 %	+30 ↑	+40,1 %	+36 ↑	+50,8 %	
HZ. Transports, entreposage et service auxiliaire des transports	443	470	545	10 %	+75 ↑	+16,0 %	-39 ↓	-6,6 %	+103 ↑	+23,2 %	
IZ. Hébergement et restauration	51	27	13	0 %	-14 ↓	-52,7 %	-13 ↓	-50,1 %	-38 ↓	-75,0 %	
JA. Édition, audiovisuel, programmation et diffusion	s	s	s								
JB. Télécommunications	0	0	0	0 %	0		0		0		
JC. Programmation, conseil et autres act. informatiques et serv. d'information	s	s	s								
KZ. Activités financières et d'assurance	44	45	45	1 %	-0 →	0,0 %	-3 ↓	-6,2 %	+1 ↑	+1,8 %	
LZ. Activités immobilières	9	10	9	0 %	-1 ↓	-8,4 %	+1 ↑	+18,7 %	+0 ↑	+1,9 %	
MA. Activités juridiques, comptables, gestion, architecture, ingénierie	72	43	44	1 %	+1 ↑	+1,5 %	-1 ↓	-2,2 %	-29 ↓	-39,6 %	
MB. Recherche-développement scientifique	s	3	s								
MC. Autres activités spécialisées, scientifiques et techniques	s	s	s								
NZ. Activités administratives et de soutien aux entreprises	706	753	798	15 %	+45 ↑	+5,9 %	+99 ↑	+14,2 %	+92 ↑	+13,0 %	
OZ. Administration publique et défense, sécurité sociale obligatoire	s	s	s								
PZ. Enseignement	13	12	10	0 %	-2 ↓	-16,2 %	-2 ↓	-19,6 %	-3 ↓	-21,9 %	
QA. Activités pour la santé humaine	12	13	10	0 %	-3 ↓	-20,9 %	-1 ↓	-10,7 %	-2 ↓	-13,3 %	
QB. Hébergement médico-social et social, action sociale sans hébergement	18	20	24	0 %	+4 ↑	+18,8 %	+8 ↑	+47,0 %	+6 ↑	+30,9 %	
RZ. Arts, spectacles et activités récréatives	s	s	s								
STU. Autres activités de services	7	7	10	0 %	+3 ↑	+39,2 %	+2 ↑	+18,3 %	+3 ↑	+40,3 %	

(s) Secret statistique

Source : Dares, exploitation des déclarations sociales nominatives (DSN) et des fichiers Pôle emploi des déclarations mensuelles des agences d'intérim.