

CHIFFRES CLÉS

Pas-de-Calais

4^e trimestre 2020

Demande d'emploi de catégorie ABC (1)

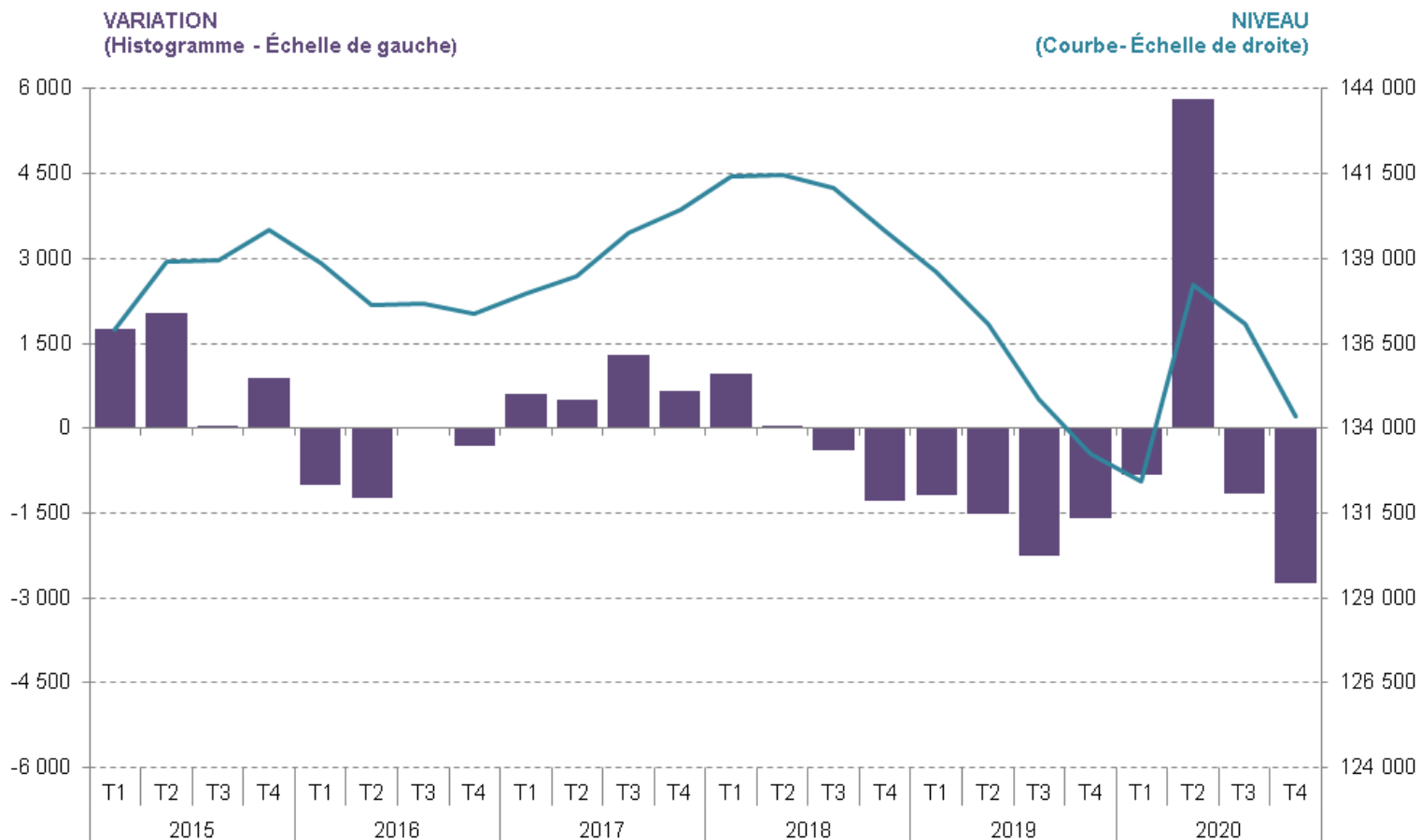
Demandeurs d'emploi de catégorie ABC au 4^e trimestre 2020

	Pas-de-Calais	Hauts-de-France	France métropolitaine
Demandeurs d'emploi ABC	134 350	577 370	5 710 600
<i>Évolution trimestrielle</i>	-2,0 %	-1,9 %	-1,3 %
<i>Évolution annuelle</i>	+0,8 %	+1,9 %	+4,8 %
Sexe			
Hommes	66 640	288 840	2 777 500
<i>Évolution trimestrielle</i>	-2,5 %	-2,1 %	-1,2 %
<i>Évolution annuelle</i>	+1,6 %	+2,8 %	+6,4 %
Femmes	67 710	288 530	2 933 100
<i>Évolution trimestrielle</i>	-1,5 %	-1,6 %	-1,3 %
<i>Évolution annuelle</i>	+0,1 %	+1,1 %	+3,4 %
Âge			
Moins de 25 ans	23 400	89 700	748 100
<i>Évolution trimestrielle</i>	-4,4 %	-4,4 %	-3,1 %
<i>Évolution annuelle</i>	+0,3 %	+1,6 %	+7,1 %
25 à 49 ans	79 900	350 760	3 473 400
<i>Évolution trimestrielle</i>	-1,9 %	-1,7 %	-1,4 %
<i>Évolution annuelle</i>	+1,0 %	+2,0 %	+4,6 %
50 ans ou plus	31 050	136 900	1 489 100
<i>Évolution trimestrielle</i>	-0,4 %	-0,5 %	+0,1 %
<i>Évolution annuelle</i>	+0,6 %	+2,0 %	+4,3 %
Ancienneté d'inscription			
Un an ou plus	71 490	302 430	2 819 700
<i>Évolution trimestrielle</i>	+0,1 %	+0,6 %	+1,9 %
<i>Évolution annuelle</i>	+4,5 %	+5,6 %	+9,1 %
Dont deux ans ou plus	43 170	180 830	1 604 200
<i>Évolution trimestrielle</i>	-0,3 %	-0,4 %	+0,8 %
<i>Évolution annuelle</i>	+3,3 %	+3,2 %	+6,4 %
Dont trois ans ou plus	28 330	119 570	1 025 100
<i>Évolution trimestrielle</i>	+1,8 %	+1,3 %	+1,6 %
<i>Évolution annuelle</i>	+8,4 %	+8,5 %	+9,7 %

Source : Pôle emploi – Dares, STMT, Données cvs-cjo Traitements Dares
 Unités : Effectifs arrondis à la dizaine et évolutions en pourcentage

Demande d'emploi de catégorie ABC (2)

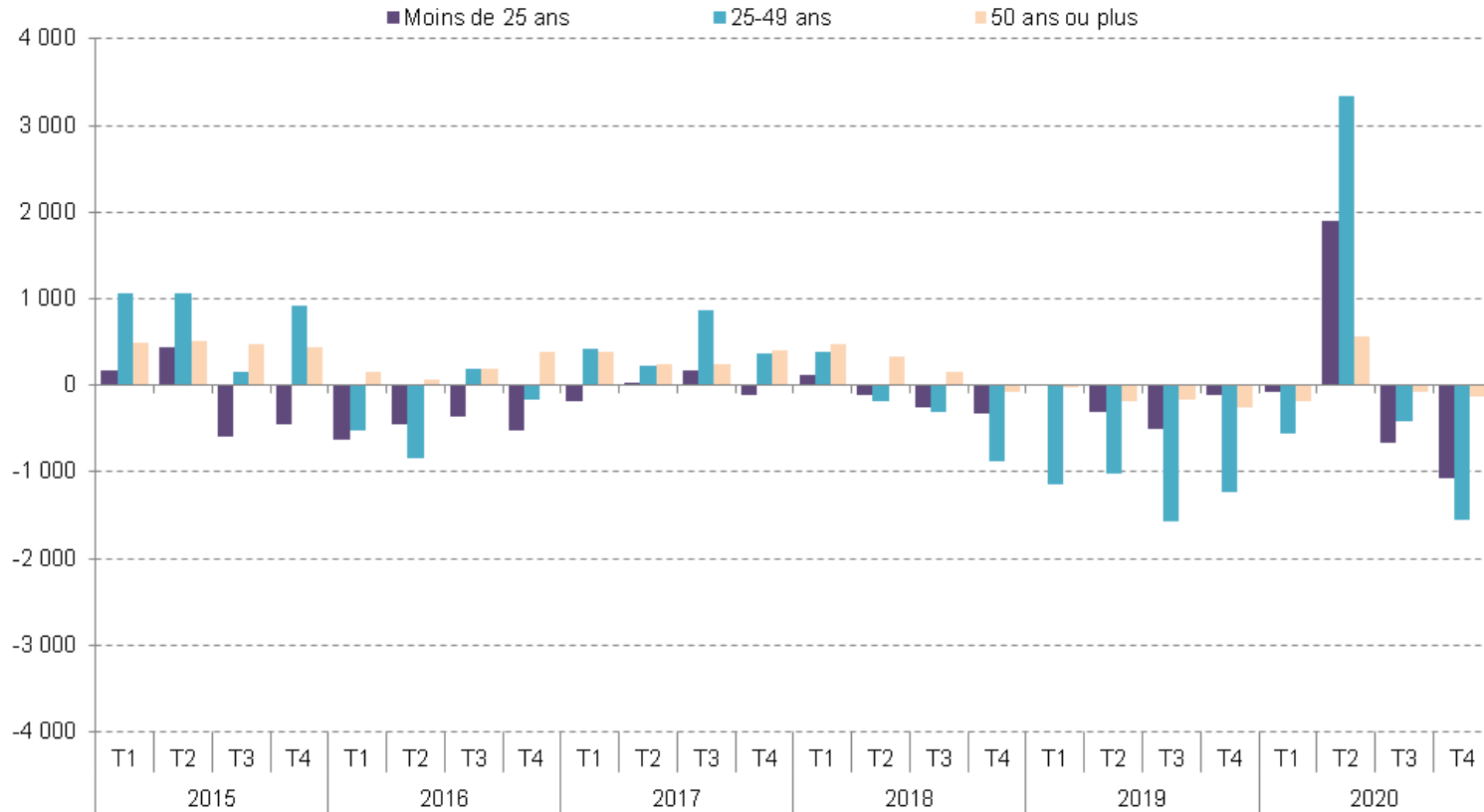
Évolution trimestrielle de la demande d'emploi de catégorie ABC dans le Pas-de-Calais



Source : Pôle emploi – Dares, STMT, Données cvs-cjo Traitements Dares

Demande d'emploi de catégorie ABC (3)

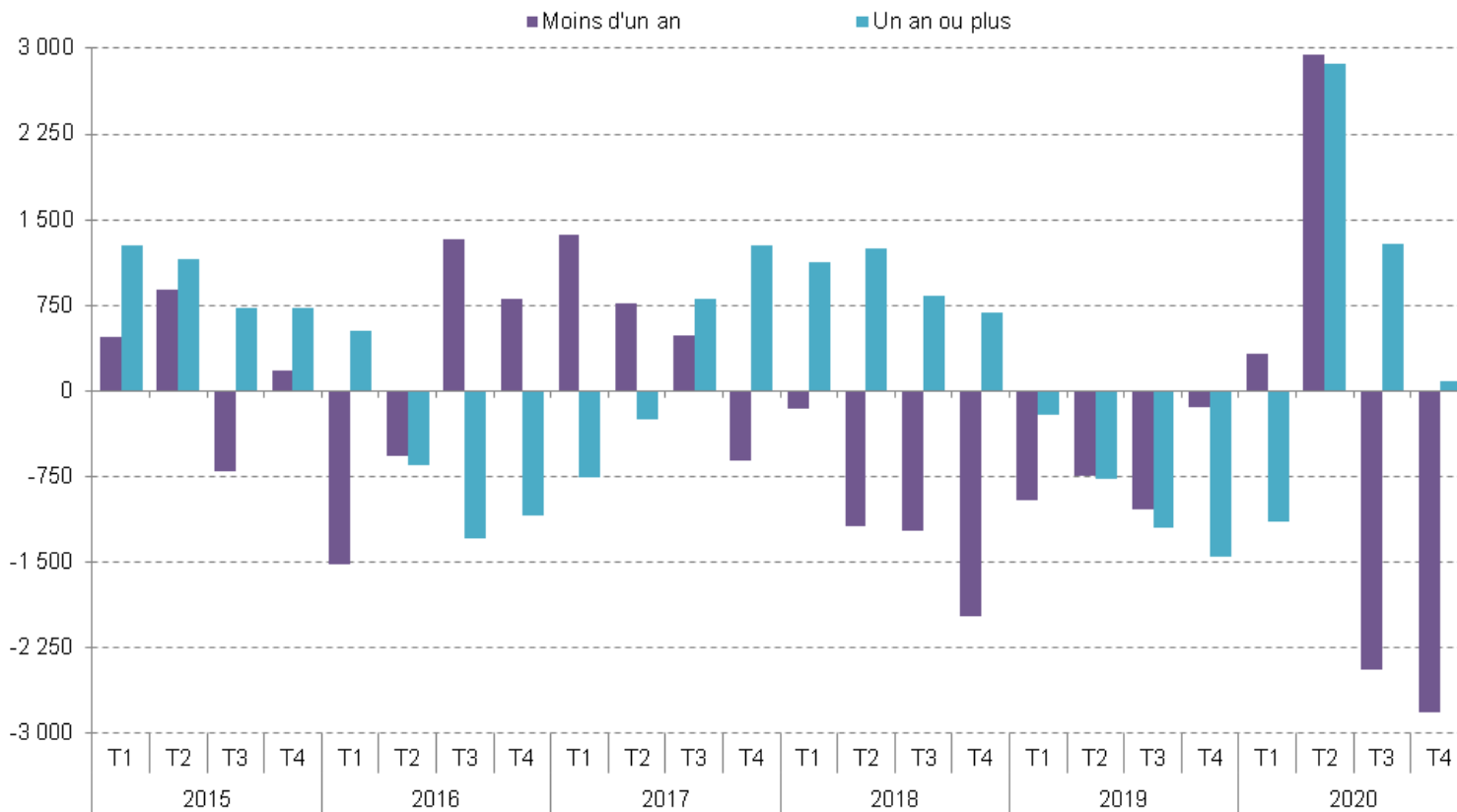
Évolution trimestrielle de la demande d'emploi de catégorie ABC par âge dans le Pas-de-Calais



Source : Pôle emploi – Dares, STMT, Données cvs-cjo Traitements Dares

Demande d'emploi de catégorie ABC (4)

Évolution trimestrielle de la demande d'emploi de catégorie ABC par ancienneté dans le Pas-de-Calais



Source : Pôle emploi – Dares, STMT, Données cvs-cjo Traitements Dares

Demande d'emploi de catégorie ABC (5)

Demandeurs d'emploi de catégorie ABC au 4^e trimestre 2020

	Pas-de-Calais	Hauts-de-France	France métropolitaine
Demandeurs d'emploi ABC	135 260	581 560	5 710 600
<i>Évolution annuelle</i>	<i>+0,8 %</i>	<i>+1,9 %</i>	<i>+4,8 %</i>
Dont peu ou pas qualifiés*	71 470	307 790	2 613 070
<i>Évolution annuelle</i>	<i>-1,1 %</i>	<i>+0,6 %</i>	<i>+2,3 %</i>

(*) Niveaux V, Vbis, VI

Source : Pôle emploi – Dares, STMT, Données brutes

Unités : Effectifs arrondis à la dizaine et évolutions en pourcentage

Demande d'emploi de catégorie A

Demandeurs d'emploi de catégorie A au 4^e trimestre 2020

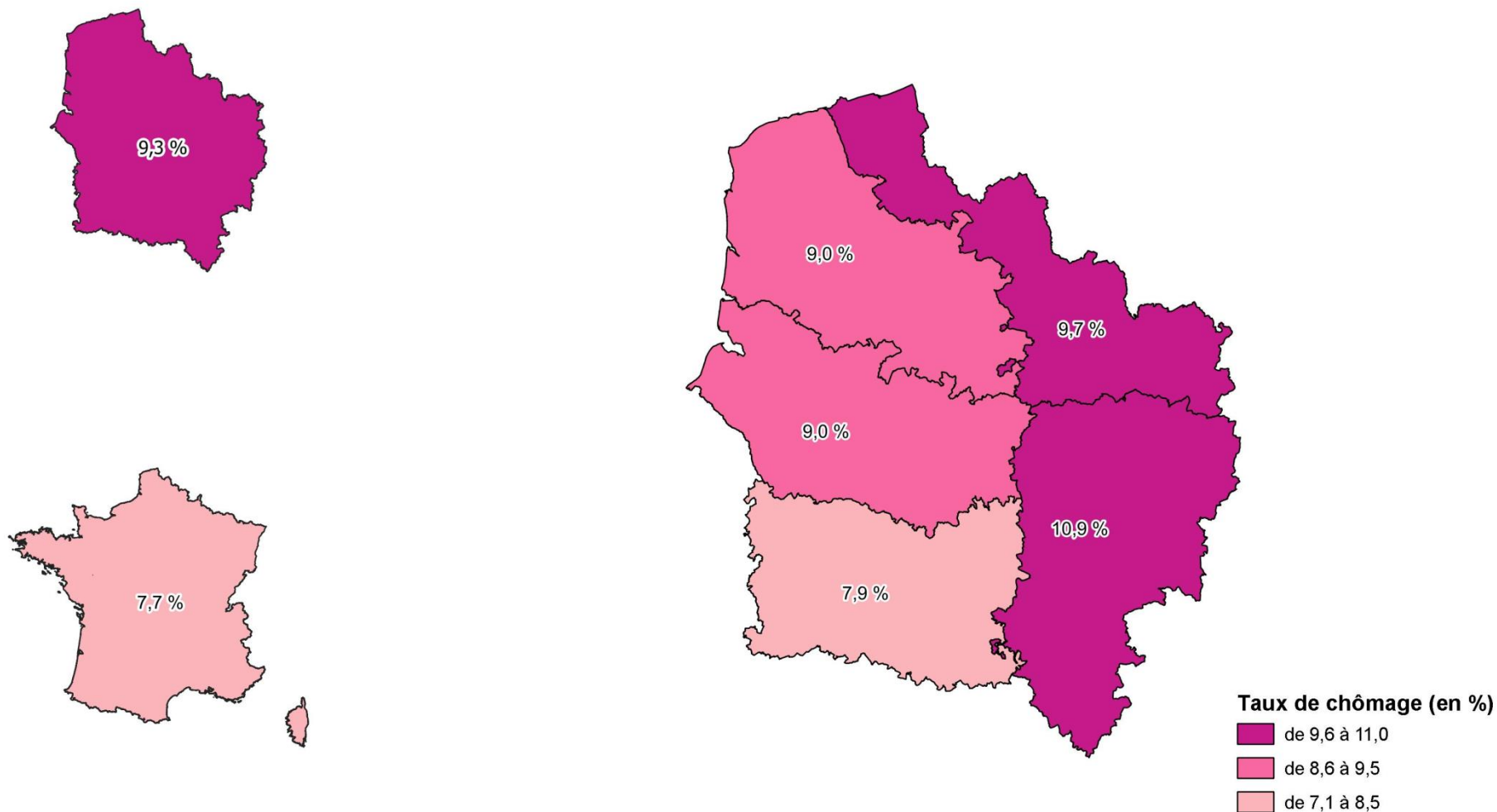
	Pas-de-Calais	Hauts-de-France	France métropolitaine
Demandeurs d'emploi A	80 180	363 590	3 574 300
<i>Évolution trimestrielle</i>	-5,8 %	-4,7 %	-2,7 %
<i>Évolution annuelle</i>	-0,2 %	+2,5 %	+8,1 %
Sexe			
Hommes	42 780	193 040	1 839 100
<i>Évolution trimestrielle</i>	-5,9 %	-4,7 %	-2,4 %
<i>Évolution annuelle</i>	+1,4 %	+3,6 %	+9,7 %
Femmes	37 410	170 550	1 735 100
<i>Évolution trimestrielle</i>	-5,8 %	-4,7 %	-3,1 %
<i>Évolution annuelle</i>	-1,9 %	+1,2 %	+6,5 %
Âge			
Moins de 25 ans	14 360	58 260	492 300
<i>Évolution trimestrielle</i>	-8,8 %	-8,1 %	-5,2 %
<i>Évolution annuelle</i>	-0,9 %	+1,2 %	+8,9 %
25 à 49 ans	45 750	214 640	2 117 700
<i>Évolution trimestrielle</i>	-6,4 %	-5,0 %	-3,1 %
<i>Évolution annuelle</i>	-0,3 %	+2,7 %	+8,4 %
50 ans ou plus	20 070	90 690	964 300
<i>Évolution trimestrielle</i>	-2,2 %	-1,8 %	-0,5 %
<i>Évolution annuelle</i>	+0,6 %	+2,9 %	+7,1 %

Source : Pôle emploi – Dares, STMT, Données cvs-cjo Traitements Dares

Unités : Effectifs arrondis à la dizaine et évolutions en pourcentage

Taux de chômage localisés

Taux de chômage localisés au 4^e trimestre 2020 dans les Hauts-de-France par département



Source : Insee, Taux de chômage localisés

Taux de chômage par catégorie (1)

Taux de chômage par sexe et âge en moyenne annuelle en 2019

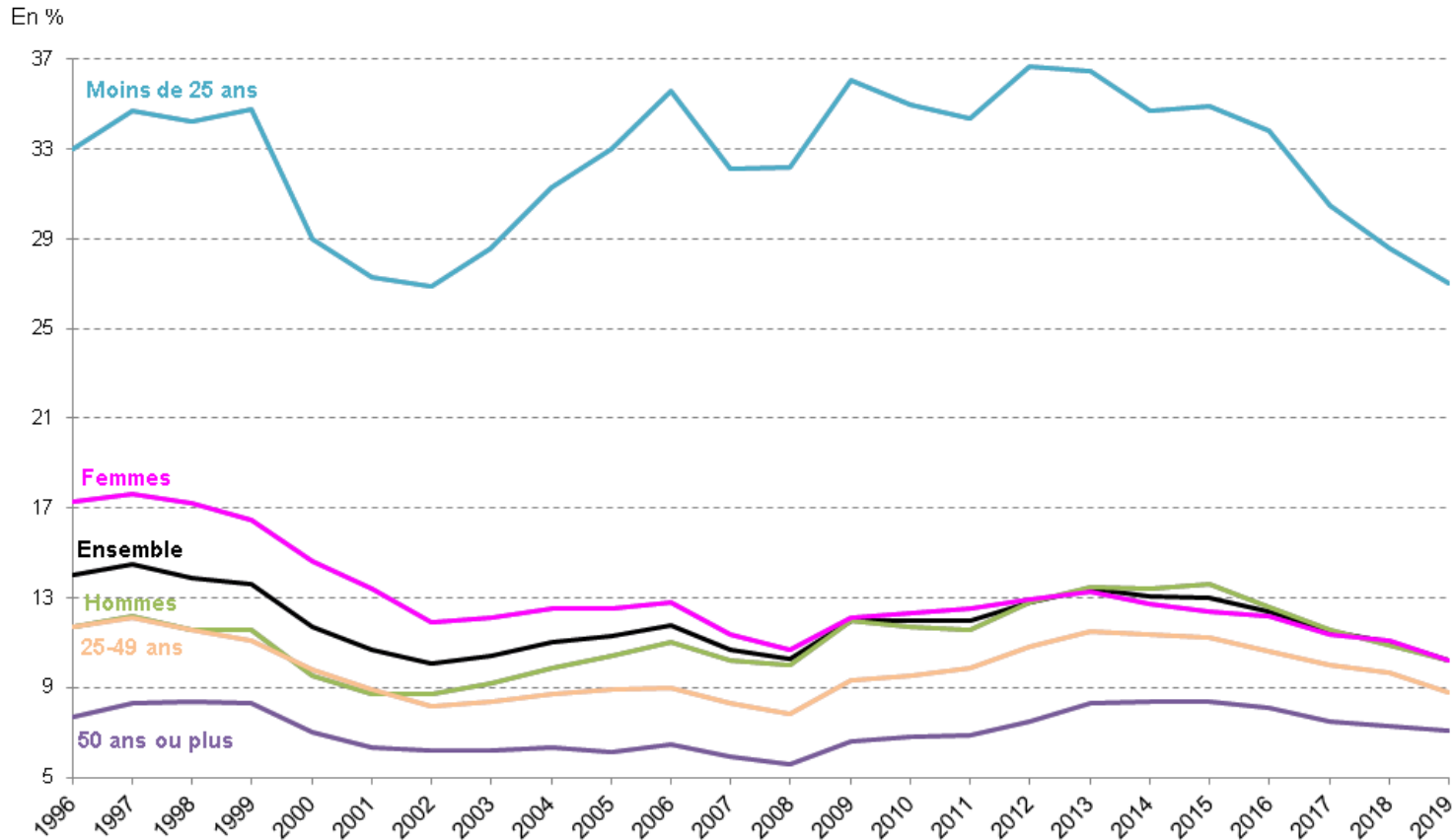
	Pas-de-Calais	Hauts-de-France	France métropolitaine
Ensemble	10,2	10,4	8,2
<i>Évolution annuelle</i>	<i>-0,8 pt</i>	<i>-0,8 pt</i>	<i>-0,5 pt</i>
Sexe			
Hommes	10,2	10,6	8,2
<i>Évolution annuelle</i>	<i>-0,7 pt</i>	<i>-0,7 pt</i>	<i>-0,5 pt</i>
Femmes	10,2	10,2	8,1
<i>Évolution annuelle</i>	<i>-0,9 pt</i>	<i>-0,9 pt</i>	<i>-0,6 pt</i>
Âge			
Moins de 25 ans	27,0	25,6	19,0
<i>Évolution annuelle</i>	<i>-1,6 pt</i>	<i>-1,7 pt</i>	<i>-1,1 pt</i>
25 à 49 ans	8,8	9,2	7,5
<i>Évolution annuelle</i>	<i>-0,9 pt</i>	<i>-1,0 pt</i>	<i>-0,6 pt</i>
50 ans ou plus	7,1	7,3	6,1
<i>Évolution annuelle</i>	<i>-0,2 pt</i>	<i>-0,1 pt</i>	<i>0,0 pt</i>

Source : Insee, taux de chômage localisés

Unité : pourcentage et évolutions en point de pourcentage

Taux de chômage par catégorie (2)

Évolution annuelle du taux de chômage par sexe et âge dans le Pas-de-Calais



Source : Insee, taux de chômage localisés

Emploi salarié trimestriel (1)

Emploi salarié total au 4^e trimestre 2020

	Pas-de-Calais	Hauts-de-France	France métropolitaine
Emploi hors intérim	435 180	1 958 440	23 954 610
Évolution trimestrielle	+0,1 %	-0,1 %	-0,3 %
Évolution annuelle	-0,9 %	-0,6 %	-1,0 %
Intérim	17 430	71 730	734 770
Évolution trimestrielle	+4,5 %	+7,1 %	+5,1 %
Évolution annuelle	+3,7 %	+1,1 %	-5,5 %
Ensemble	452 600	2 030 170	24 689 380
Évolution trimestrielle	+0,2 %	+0,2 %	-0,1 %
Évolution annuelle	-0,7 %	-0,6 %	-1,2 %

Emploi en fin de trimestre, données CVS

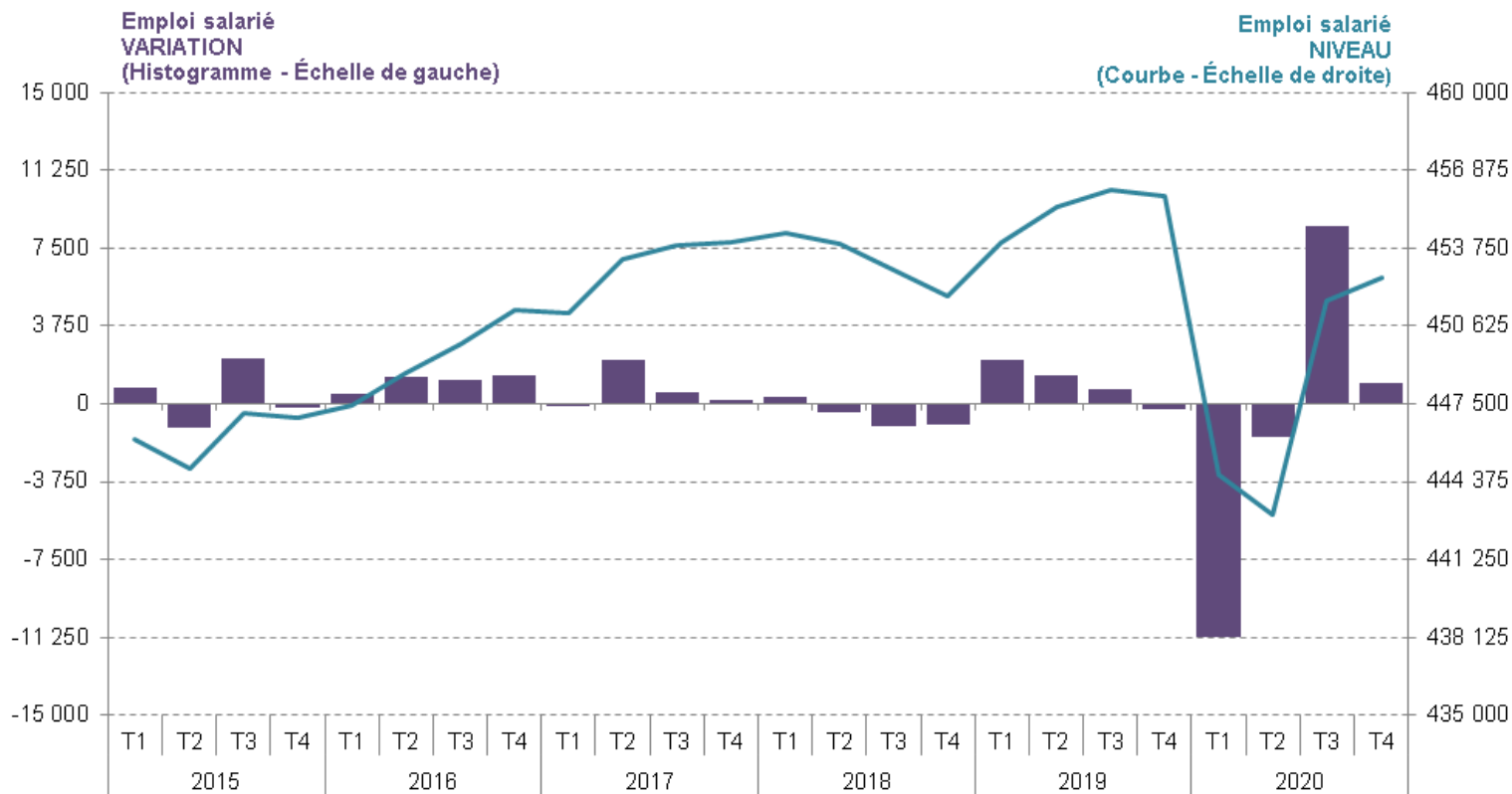
Champ : Tous salariés

Sources : Insee, estimations d'emploi ; estimations trimestrielles Acoiss-Urssaf, Dares, Insee ; Dares, déclarations sociales nominatives (DSN) et fichiers de Pôle emploi des déclarations mensuelles des agences d'intérim.

Unités : Effectifs arrondis à la dizaine et évolutions en pourcentage

Emploi salarié trimestriel (2)

Évolution trimestrielle de l'emploi salarié total dans le Pas-de-Calais



Emploi en fin de trimestre, données CVS

Champ : Tous salariés

Sources : Insee, estimations d'emploi ; estimations trimestrielles Acooss-Urssaf, Dares, Insee ; Dares, déclarations sociales nominatives (DSN) et fichiers de Pôle emploi des déclarations mensuelles des agences d'intérim.

Emploi salarié trimestriel (3)

Emploi salarié total au 4^e trimestre 2020

	Pas-de-Calais	Hauts-de-France	France métropolitaine
Agriculture	5 290	21 220	308 500
Évolution trimestrielle	+0,1 %	+2,2 %	+2,7 %
Évolution annuelle	0,0 %	+0,3 %	+0,1 %
Industrie	70 260	306 730	3 320 960
Évolution trimestrielle	-0,3 %	-0,1 %	-0,1 %
Évolution annuelle	-2,5 %	-2,4 %	-2,5 %
Construction	32 950	122 370	1 587 000
Évolution trimestrielle	+1,5 %	+1,6 %	+1,3 %
Évolution annuelle	+1,6 %	+1,0 %	+1,6 %
Tertiaire marchand	181 660	861 250	11 594 410
Évolution trimestrielle	+0,3 %	-0,1 %	-0,7 %
Évolution annuelle	-0,7 %	-1,1 %	-2,5 %
Tertiaire non marchand	162 440	718 590	7 878 510
Évolution trimestrielle	+0,1 %	+0,4 %	+0,4 %
Évolution annuelle	-0,4 %	+0,6 %	+0,9 %

Emploi en fin de trimestre, données CVS

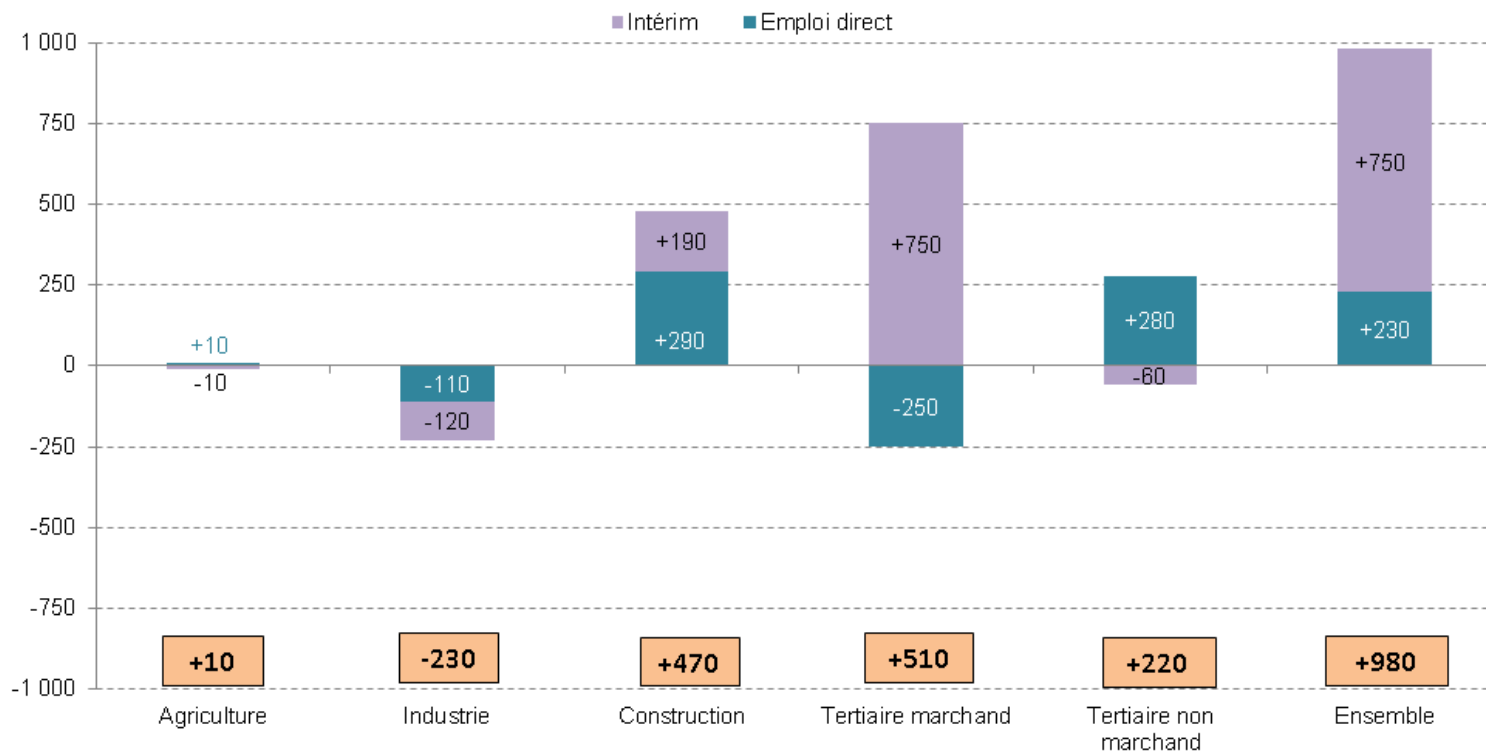
Champ : Tous salariés

Sources : Insee, estimations d'emploi ; estimations trimestrielles Acoess-Urssaf, Dares, Insee ; Dares, déclarations sociales nominatives (DSN) et fichiers de Pôle emploi des déclarations mensuelles des agences d'intérim. Données intérimaires réaffectées au secteur utilisateur.

Unités : Effectifs arrondis à la dizaine et évolutions en pourcentage

Emploi salarié trimestriel (4)

Évolution de l'emploi salarié total par secteur d'activité entre le 3^e et le 4^e trimestre 2020 dans le Pas-de-Calais



Emploi en fin de trimestre, données CVS

Champ : Tous salariés

Sources : Insee, estimations d'emploi ; estimations trimestrielles Acof-Urssaf, Dares, Insee ; Dares, déclarations sociales nominatives (DSN) et fichiers de Pôle emploi des déclarations mensuelles des agences d'intérim. Données intérimaires réaffectées au secteur utilisateur.

Unités : Effectifs arrondis à la dizaine

Emploi total annuel

Emploi total par statut à fin 2019

	Pas-de-Calais	Hauts-de-France	France métropolitaine
Emploi salarié	457 050	2 040 920	24 894 520
<i>Évolution annuelle</i>	+0,9 %	+0,6 %	+1,1 %
Emploi non salarié	44 390	190 100	3 000 360
<i>Évolution annuelle</i>	+3,8 %	+4,3 %	+4,1 %
Ensemble	501 440	2 231 030	27 894 880
<i>Évolution annuelle</i>	+1,1 %	+0,9 %	+1,4 %

Emploi en fin d'année, données brutes (données provisoires)

Champ : Emploi total

Source : Insee, estimations d'emploi

Unités : Effectifs arrondis à la dizaine et évolutions en pourcentage

Créations d'entreprises

Créations d'entreprises en 2019

	Pas-de-Calais	Hauts-de-France	France métropolitaine
Créations d'entreprises	9 400	48 790	796 290
Industrie	610	2 590	36 950
Construction	950	4 580	77 120
Commerce, transport, hébergement, restauration	3 310	16 590	234 860
Services marchands aux entreprises	2 360	14 660	285 640
Services marchands aux particuliers	2 170	10 390	161 720
Dont créations individuelles	77,1%	75,8%	73,4%
Industrie	83,7%	75,8%	74,1%
Construction	66,6%	67,5%	61,8%
Commerce, transport, hébergement, restauration	75,1%	74,7%	72,5%
Services marchands aux entreprises	70,7%	69,8%	68,1%
Services marchands aux particuliers	90,1%	89,8%	89,4%

Champ : Activités marchandes hors agriculture

Source : Insee, Répertoires des entreprises et des établissements (Sirene)

Unités : Effectifs arrondis à la dizaine et parts en pourcentage

Population en 2017

	Pas-de-Calais	Hauts-de-France	France métropolitaine
Population	1 468 020	6 003 820	64 639 130
Population 15-64 ans	916 620	3 791 800	40 332 600
Population active 15-64 ans	642 110	2 697 960	29 890 440
Taux d'activité 15-64 ans	70,1%	71,2%	74,1%
Taux d'activité 15-24 ans	42,3%	40,2%	40,5%
Taux d'activité 25-54 ans	87,1%	88,5%	90,7%
Taux d'activité 55-64 ans	45,8%	49,4%	55,4%
Taux d'emploi 15-64 ans	58,0%	59,2%	64,2%
Taux d'emploi 15-24 ans	26,3%	25,9%	29,2%
Taux d'emploi 25-54 ans	74,3%	75,6%	79,8%
Taux d'emploi 55-64 ans	39,7%	42,8%	49,4%
Taux de chômage RP* 15-64 ans	17,2%	16,8%	13,4%
Taux de chômage RP 15-24 ans	37,7%	35,6%	27,7%
Taux de chômage RP 25-54 ans	14,7%	14,6%	11,9%
Taux de chômage RP 55-64 ans	13,4%	13,3%	10,9%
Jeunes 15-24 ans inactifs ou au chômage**	42 080	158 010	1 240 090
Part des jeunes 15-24 ans inactifs ou au chômage	24,1%	20,8%	16,3%

(*) Taux de chômage au sens du recensement de la population

(**) Hors élèves et étudiants

Source : Insee, Recensement de la population 2017, Exploitation principale

Unités : Effectifs arrondis à la dizaine, taux et parts en pourcentage

Revenus et pauvreté (1)

Revenus et pauvreté en 2018

	Pas-de-Calais	Hauts-de-France	France métropolitaine
Revenu disponible médian par unité de consommation	19 690 €	20 040 €	22 150 €
Part des ménages imposés	43,6%	45,5%	54,5%
Taux de pauvreté	18,4%	19,1%	12,9%

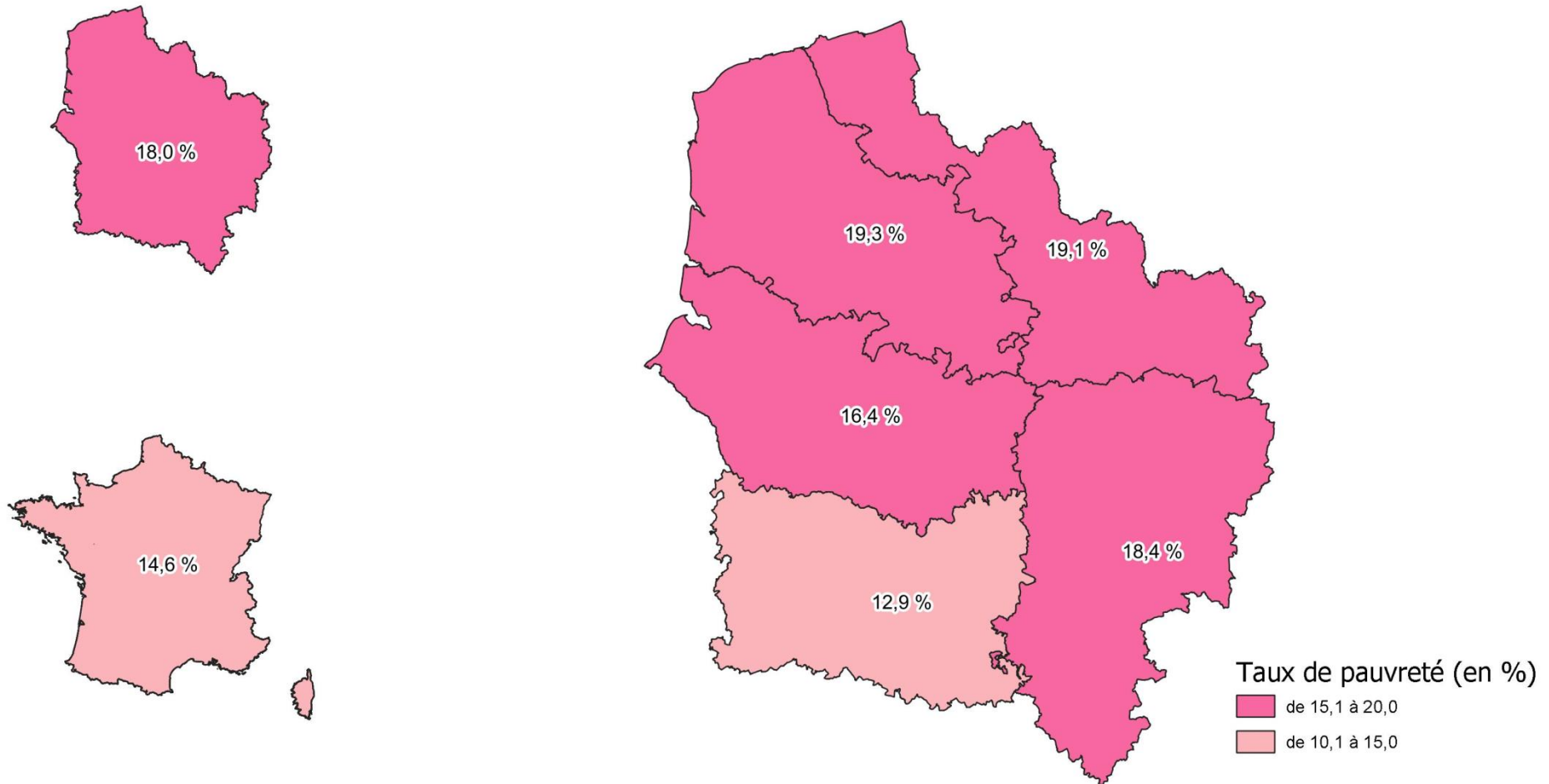
Champ : Ménages fiscaux - hors communautés et sans abri

Sources : Insee - DGFip - Cnaf - Cnav - CCMSA ; fichier localisé social et fiscal 2018 (FiloSofi)

Unités : Revenus arrondis à la dizaine, taux et parts en pourcentage

Revenus et pauvreté (2)

Taux de pauvreté en 2018 dans les Hauts-de-France par département



Champ : Ménages fiscaux - hors communautés et sans abri

Sources : Insee - DGFip - Cnaf - Cnav - CCMSA ; fichier localisé social et fiscal 2018 (FiLoSoFi)

Définitions et méthodologie

Définitions

Demandeurs d'emploi de catégorie ABC : Demandeurs d'emploi inscrits à Pôle emploi et tenus de rechercher un emploi, qu'ils aient ou non exercé une activité dans le mois.

Estimations d'emploi : Les estimations d'emploi ont pour objectif de comptabiliser le nombre de personnes en emploi, tel que répertorié dans les sources administratives. L'emploi est mesuré sur la dernière semaine de l'année pour les estimations annuelles, et en fin de trimestre pour les estimations trimestrielles.

Population totale : La population totale représente l'ensemble des personnes - dont personnes étrangères - établies de façon durable sur le territoire économique du pays, même si ces personnes en sont temporairement absentes.

Population active : La population active regroupe la population active occupée, i.e. ayant un emploi, et les chômeurs.

Revenu disponible : Le revenu disponible d'un ménage comprend les revenus d'activité nets des cotisations sociales, les revenus du patrimoine, les transferts en provenance d'autres ménages et les prestations sociales, nets des impôts directs.

Taux d'activité : Le taux d'activité est le rapport entre la population active et l'ensemble de la population correspondante.

Taux d'emploi : Le taux d'emploi est le rapport entre la population ayant un emploi et l'ensemble de la population correspondante.

Taux de chômage : Le taux de chômage est le rapport entre le nombre de chômeurs et la population active. Il est mesuré selon un concept « BIT répertorié » à partir de la source *Taux de chômage localisés*, et selon un concept déclaratif à partir du *Recensement de la population*.

Taux de pauvreté : Le taux de pauvreté correspond à la proportion d'individus (ou de ménages) dont le niveau de vie est inférieur pour une année donnée à un seuil, dénommé seuil de pauvreté et exprimé en euros. Le seuil de pauvreté fixé ici à 60 % du niveau médian de la population en 2018 est de 1 063 euros mensuels.

Unité de consommation : Système de pondération attribuant un coefficient à chaque membre du ménage et permettant de comparer les niveaux de vie de ménages de tailles ou de compositions différentes. Avec cette pondération, le nombre de personnes d'un ménage est ramené à un nombre d'unités de consommation (UC).

Méthodologie

Correction des variations saisonnières : La correction des variations saisonnières en cvs ou cvs-cjo (i.e. corrigées également des jours ouvrables), permet de rendre les évolutions trimestrielles pertinentes pour l'analyse conjoncturelle.

Demande d'emploi en moyenne trimestrielle : Les données trimestrielles – brutes ou corrigées des variations saisonnières - correspondent aux moyennes arithmétiques sur les mois du trimestre considéré des effectifs de demandeurs d'emploi en fin de mois.

Arrondis : En raison des arrondis, de légers écarts peuvent apparaître entre la somme des modalités et le total.