



CHIFFRES CLÉS

Somme

3e trimestre 2021

Demande d'emploi de catégorie ABC (1)

Demandeurs d'emploi de catégorie ABC au 3e trimestre 2021

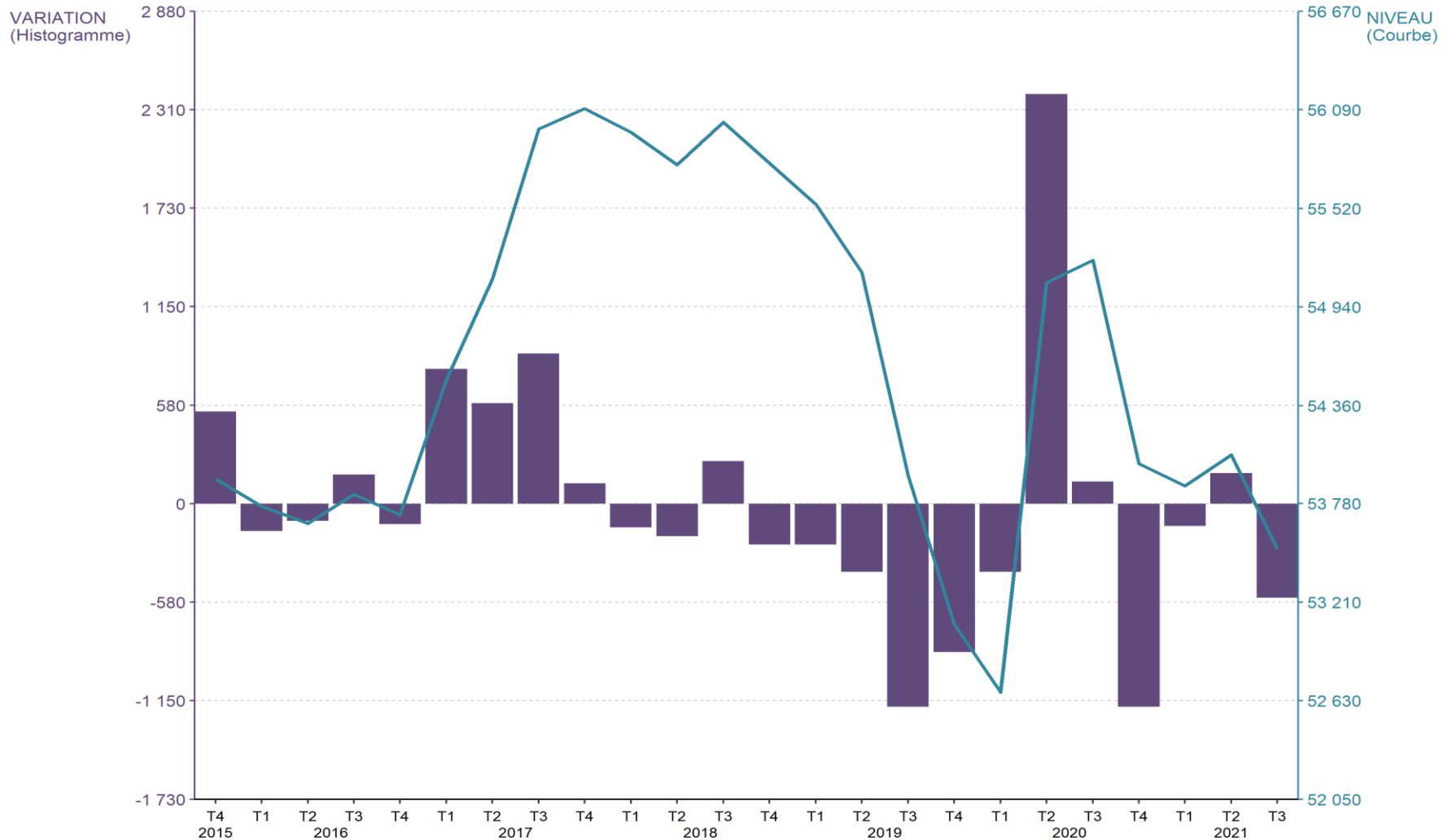
	Somme	Hauts-de-France	France métropolitaine
Demandeurs d'emploi ABC	53 520	566 870	5 577 800
Évolution trimestrielle	-1,0 %	-1,0 %	-1,9 %
Évolution annuelle	-3,1 %	-3,7 %	-3,6 %
Sexe			
Hommes	26 500	282 500	2 702 800
Évolution trimestrielle	-0,7 %	-0,9 %	-2,0 %
Évolution annuelle	-3,2 %	-4,4 %	-3,9 %
Femmes	27 030	284 370	2 875 000
Évolution trimestrielle	-1,2 %	-1,1 %	-1,9 %
Évolution annuelle	-2,8 %	-3,1 %	-3,3 %
Âge			
Moins de 25 ans	8 340	86 160	698 600
Évolution trimestrielle	-2,5 %	-2,4 %	-5,2 %
Évolution annuelle	-7,1 %	-8,3 %	-9,6 %
25 à 49 ans	31 470	343 240	3 383 100
Évolution trimestrielle	-1,0 %	-0,9 %	-1,9 %
Évolution annuelle	-3,4 %	-3,9 %	-4,1 %
50 ans ou plus	13 710	137 470	1 496 100
Évolution trimestrielle	-0,2 %	-0,4 %	-0,6 %
Évolution annuelle	+0,5 %	-0,2 %	+0,5 %
Ancienneté			
Un an ou plus	28 040	288 240	2 764 600
Évolution trimestrielle	-2,7 %	-3,4 %	-3,4 %
Évolution annuelle	-3,8 %	-4,2 %	-0,1 %
Dont deux ans ou plus	17 770	178 380	1 630 000
Évolution trimestrielle	-0,3 %	-0,7 %	-0,3 %
Évolution annuelle	-0,6 %	-1,9 %	+2,4 %
Dont trois ans ou plus	11 870	117 550	1 041 900
Évolution trimestrielle	-0,1 %	-0,9 %	-0,1 %
Évolution annuelle	+1,0 %	-0,5 %	+3,3 %

Source : Pôle emploi - Dares, STMT, Données cvs-cjo Traitements Dares

Unités : Effectifs arrondis à la dizaine

Demande d'emploi de catégorie ABC (2)

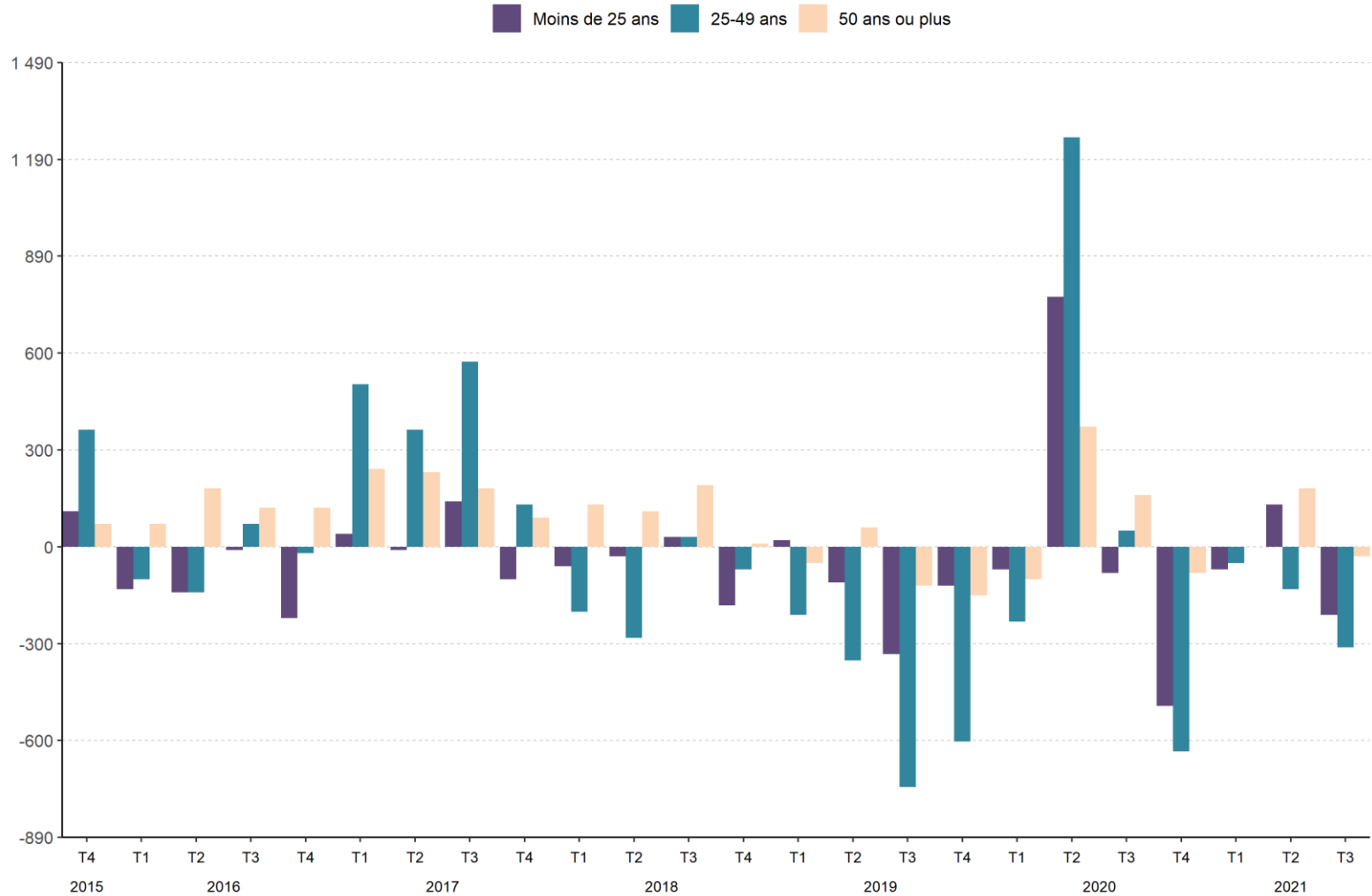
Évolution trimestrielle de la demande d'emploi de catégorie ABC dans la Somme



Source : Pôle emploi – Dares, STMT, Données cvs-cjo Traitements Dares

Demande d'emploi de catégorie ABC (3)

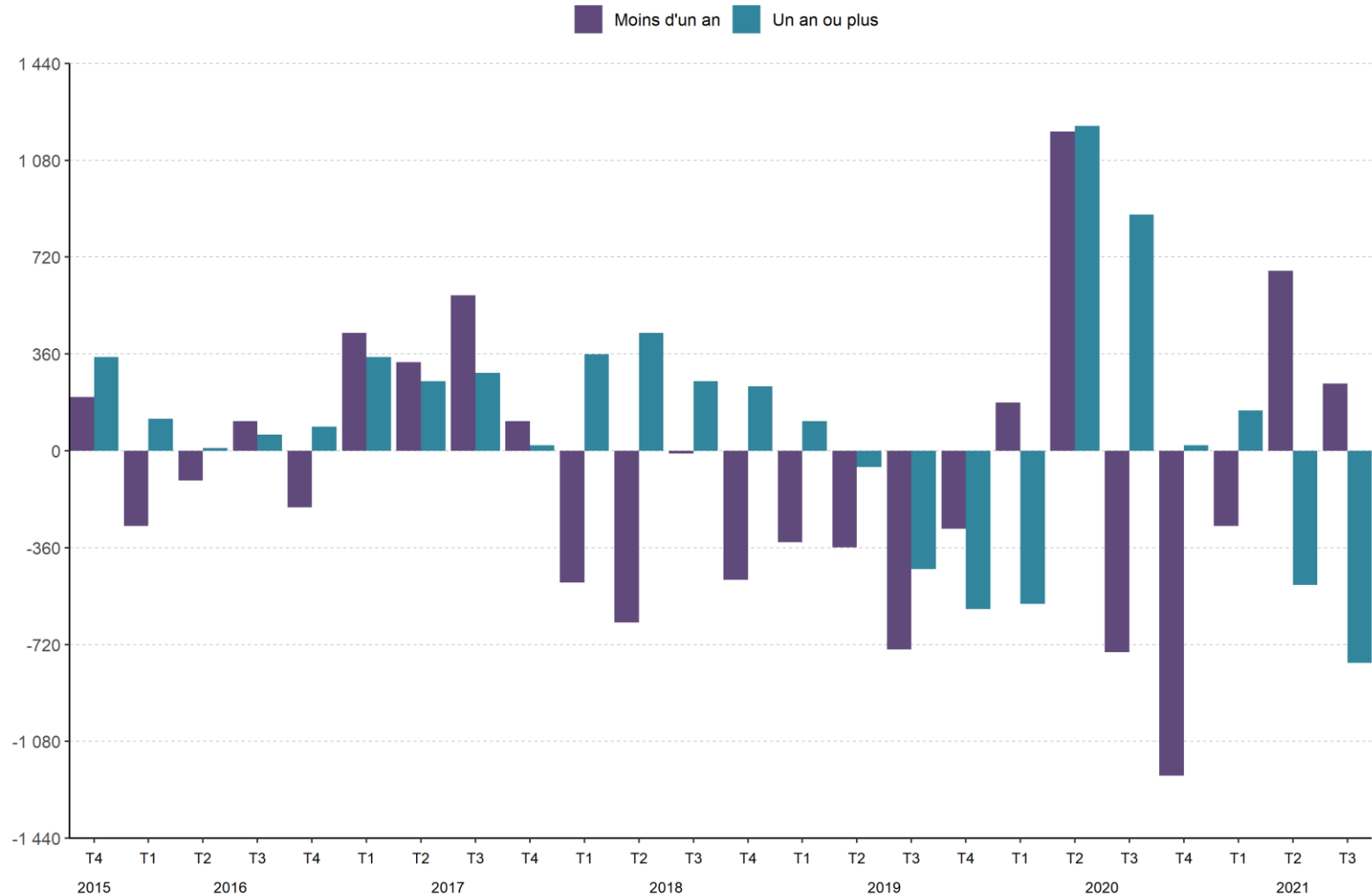
Évolution trimestrielle de la demande d'emploi de catégorie ABC par âge dans la Somme



Source : Pôle emploi – Dares, STMT, Données cvs-cjo Traitements Dares

Demande d'emploi de catégorie ABC (4)

Évolution trimestrielle de la demande d'emploi de catégorie ABC par ancienneté dans la Somme



Source : Pôle emploi – Dares, STMT, Données cvs-cjo Traitements Dares

Demande d'emploi de catégorie ABC (5)

Demandeurs d'emploi de catégorie ABC au 3e trimestre 2021

	Somme	Hauts-de-France	France métropolitaine
Demandeurs d'emploi ABC	53 170	565 740	5 575 370
<i>Évolution annuelle</i>	-3,2 %	-3,8 %	-3,6 %
Dont peu ou pas qualifiés*	29 660	297 000	2 521 480
<i>Évolution annuelle</i>	-3,1 %	-3,5 %	-3,7 %

(* Niveaux V, Vbis, VI)

Source : Pôle emploi - Dares, STMT, Données brutes

Unités : Effectifs arrondis à la dizaine

Demande d'emploi de catégorie A

Demandeurs d'emploi de catégorie A au 3e trimestre 2021

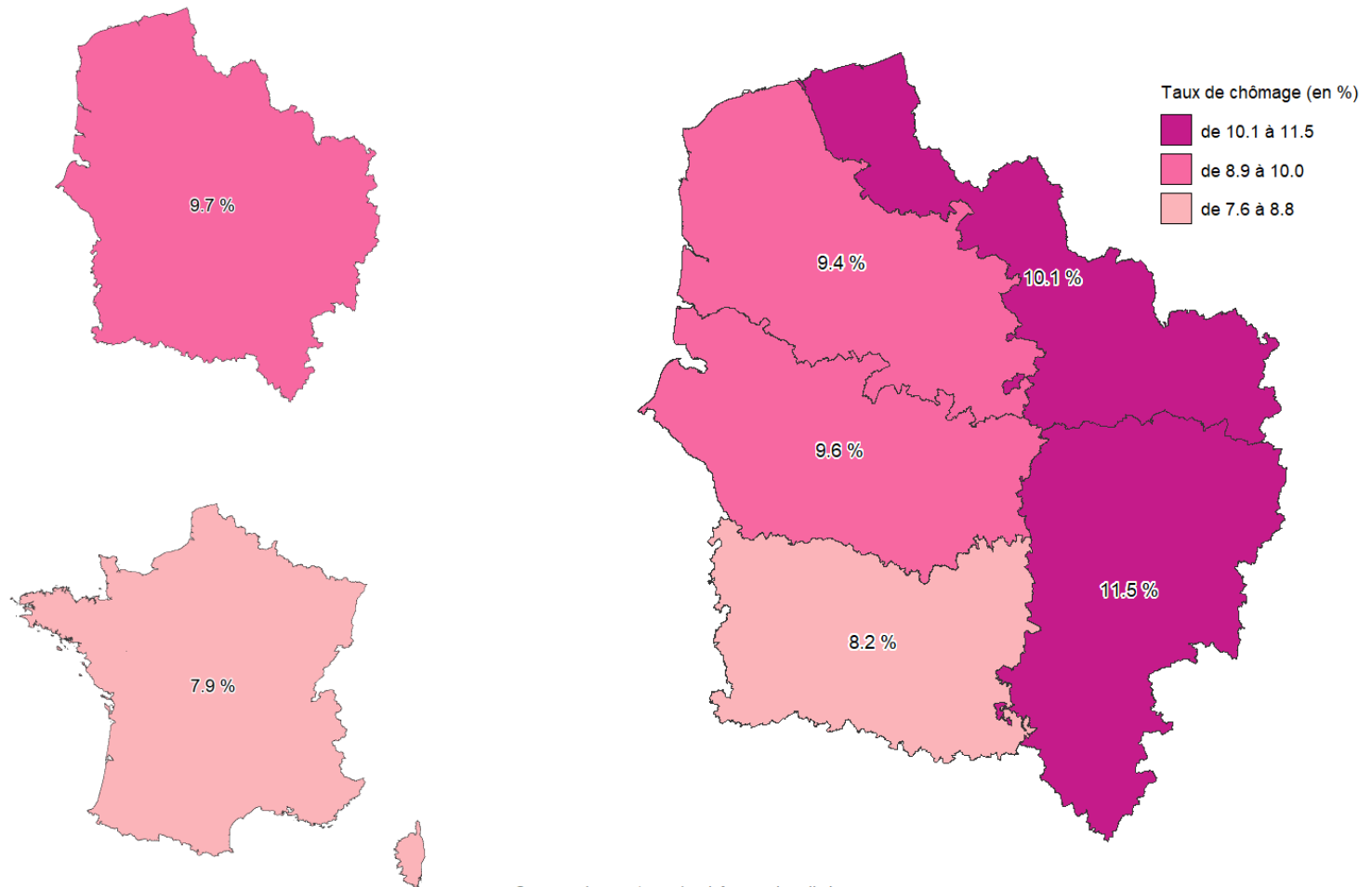
	Somme	Hauts-de-France	France métropolitaine
Demandeurs d'emploi A	31 090	345 320	3 307 400
Évolution trimestrielle	-3,9 %	-3,1 %	-5,8 %
Évolution annuelle	-9,8 %	-9,6 %	-10,0 %
Sexe			
Hommes	16 500	182 010	1 694 300
Évolution trimestrielle	-3,3 %	-2,9 %	-5,8 %
Évolution annuelle	-9,5 %	-10,2 %	-10,0 %
Femmes	14 590	163 310	1 613 100
Évolution trimestrielle	-4,5 %	-3,4 %	-5,8 %
Évolution annuelle	-10,0 %	-8,9 %	-9,9 %
Âge			
Moins de 25 ans	5 240	55 660	442 200
Évolution trimestrielle	-4,6 %	-3,1 %	-8,4 %
Évolution annuelle	-12,4 %	-12,2 %	-14,8 %
25 à 49 ans	17 660	201 940	1 943 500
Évolution trimestrielle	-3,9 %	-3,3 %	-5,9 %
Évolution annuelle	-10,9 %	-10,6 %	-11,1 %
50 ans ou plus	8 190	87 710	921 600
Évolution trimestrielle	-3,3 %	-2,7 %	-4,1 %
Évolution annuelle	-5,3 %	-5,1 %	-4,9 %

Source : Pôle emploi - Dares, STMT, Données cvs-cjo Traitements Dares

Unités : Effectifs arrondis à la dizaine

Taux de chômage localisés (1)

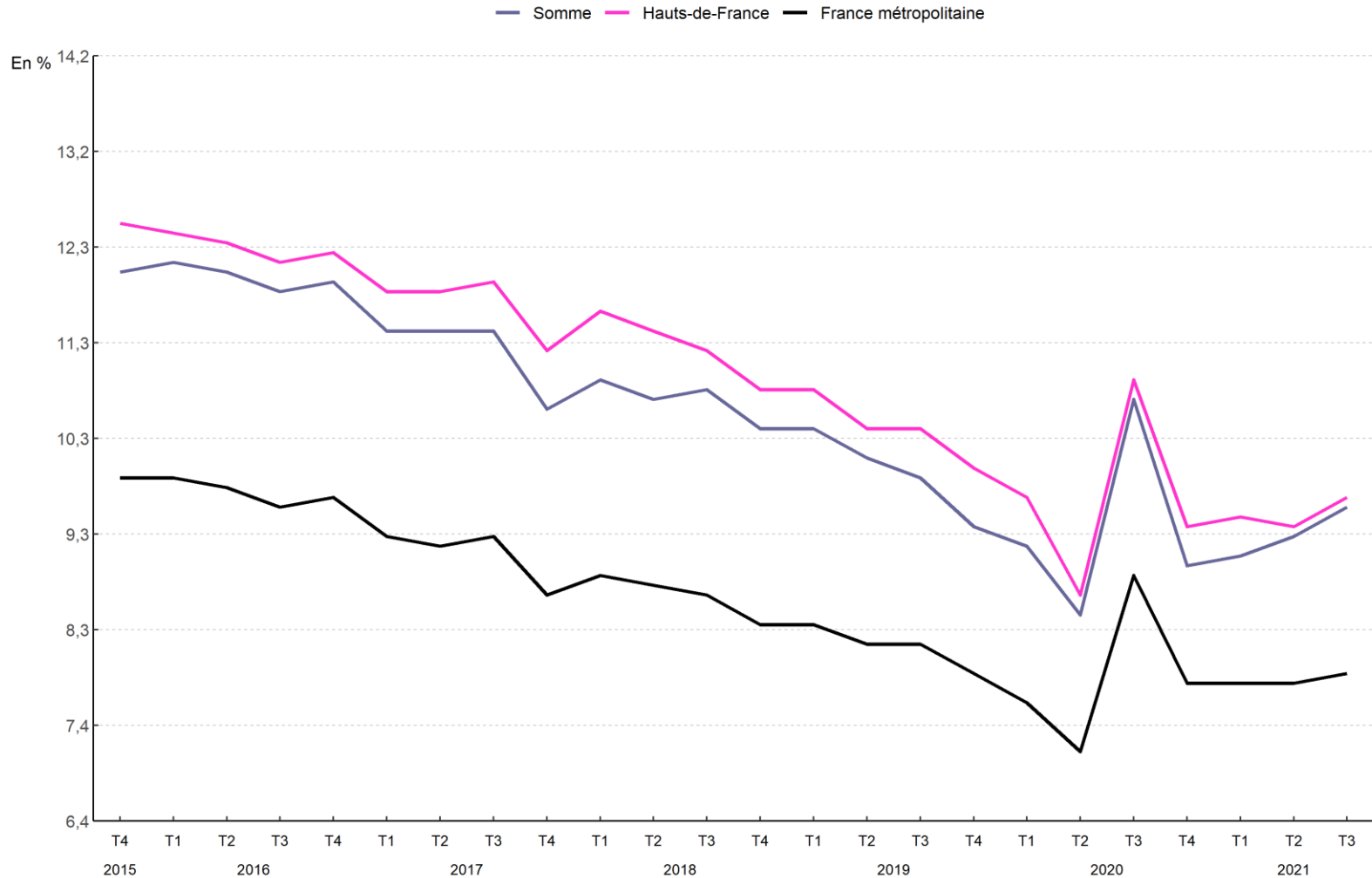
Taux de chômage localisés au 3e trimestre 2021



Source : Insee, taux de chômage localisés

Taux de chômage localisés (2)

Évolution trimestrielle du taux de chômage selon le niveau géographique



Source : Insee, taux de chômage localisés et taux de chômage au sens du BIT

Taux de chômage par catégorie (1)

Taux de chômage par sexe et âge en moyenne annuelle en 2020

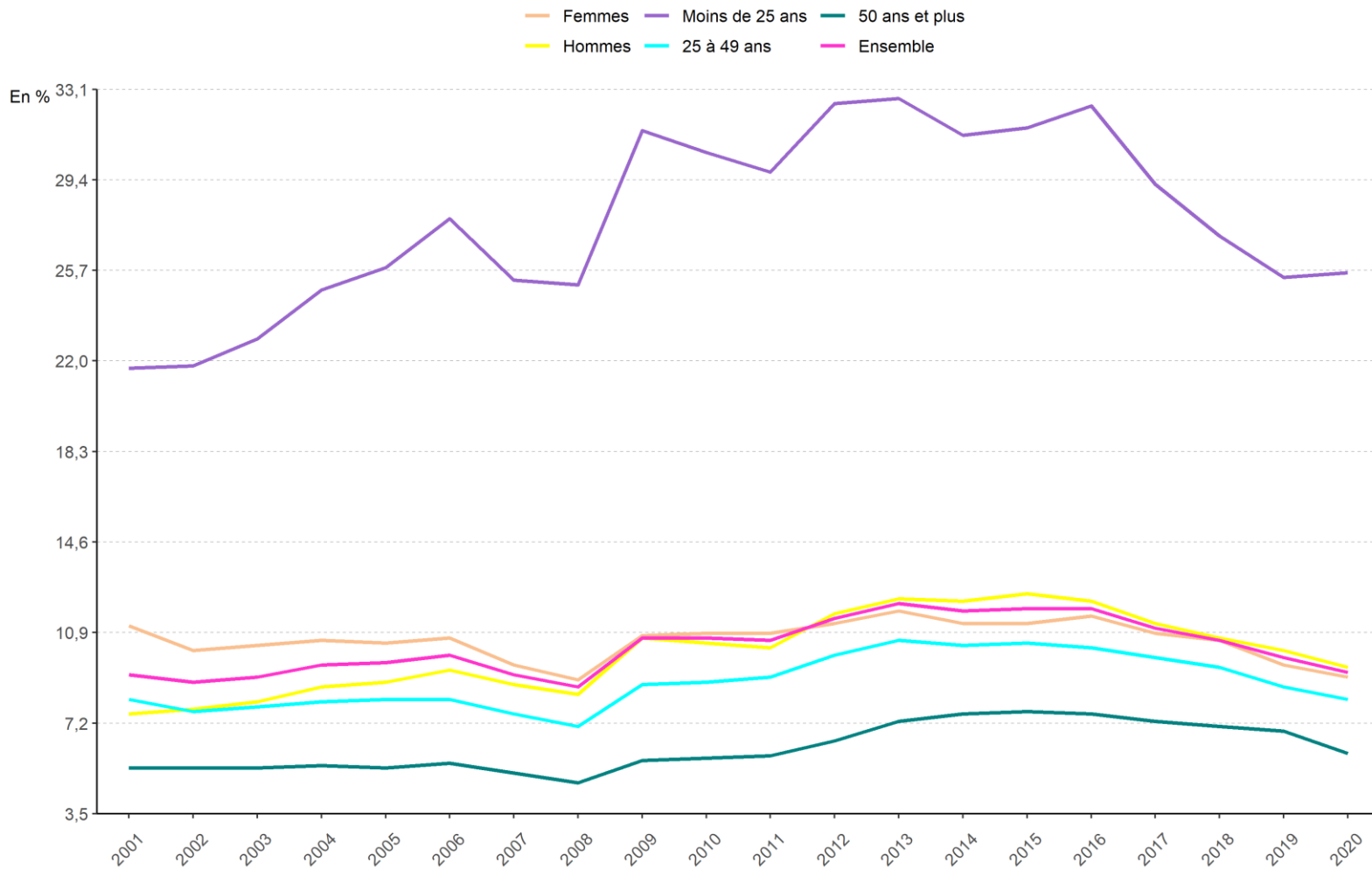
	Somme	Hauts-de-France	France métropolitaine
Ensemble	9,3	9,6	7,8
<i>Évolution annuelle</i>	<i>-0,6 pt</i>	<i>-0,8 pt</i>	<i>-0,3 pt</i>
Sexe			
Hommes	9,5	9,7	7,9
<i>Évolution annuelle</i>	<i>-0,7 pt</i>	<i>-0,8 pt</i>	<i>-0,3 pt</i>
Femmes	9,1	9,4	7,7
<i>Évolution annuelle</i>	<i>-0,5 pt</i>	<i>-0,8 pt</i>	<i>-0,4 pt</i>
Âge			
Moins de 25 ans	25,6	25,5	19,7
<i>Évolution annuelle</i>	<i>+0,2 pt</i>	<i>+0,1 pt</i>	<i>+0,8 pt</i>
25 à 49 ans	8,2	8,5	7,2
<i>Évolution annuelle</i>	<i>-0,5 pt</i>	<i>-0,7 pt</i>	<i>-0,3 pt</i>
50 ans ou plus	6,0	6,2	5,3
<i>Évolution annuelle</i>	<i>-0,9 pt</i>	<i>-1,1 pt</i>	<i>-0,8 pt</i>

Source : Insee, taux de chômage localisés

Unité : Pourcentage

Taux de chômage par catégorie (2)

Évolution annuelle du taux de chômage par sexe et âge dans la Somme



Source : Insee, taux de chômage localisés

Emploi salarié trimestriel (1)

Emploi salarié total au 3e trimestre 2021

	Somme	Hauts-de-France	France métropolitaine
Emploi hors intérim	193 220	1 992 100	24 445 730
Évolution trimestrielle	+0,3 %	+0,3 %	+0,4 %
Évolution annuelle	+1,6 %	+1,8 %	+1,9 %
Intérim	6 950	70 950	767 770
Évolution trimestrielle	+2,6 %	-0,7 %	+1,6 %
Évolution annuelle	+3,9 %	+6,1 %	+10,5 %
Ensemble	200 180	2 063 050	25 213 500
Évolution trimestrielle	+0,4 %	+0,3 %	+0,4 %
Évolution annuelle	+1,7 %	+1,9 %	+2,2 %

Emploi en fin de trimestre, données CVS

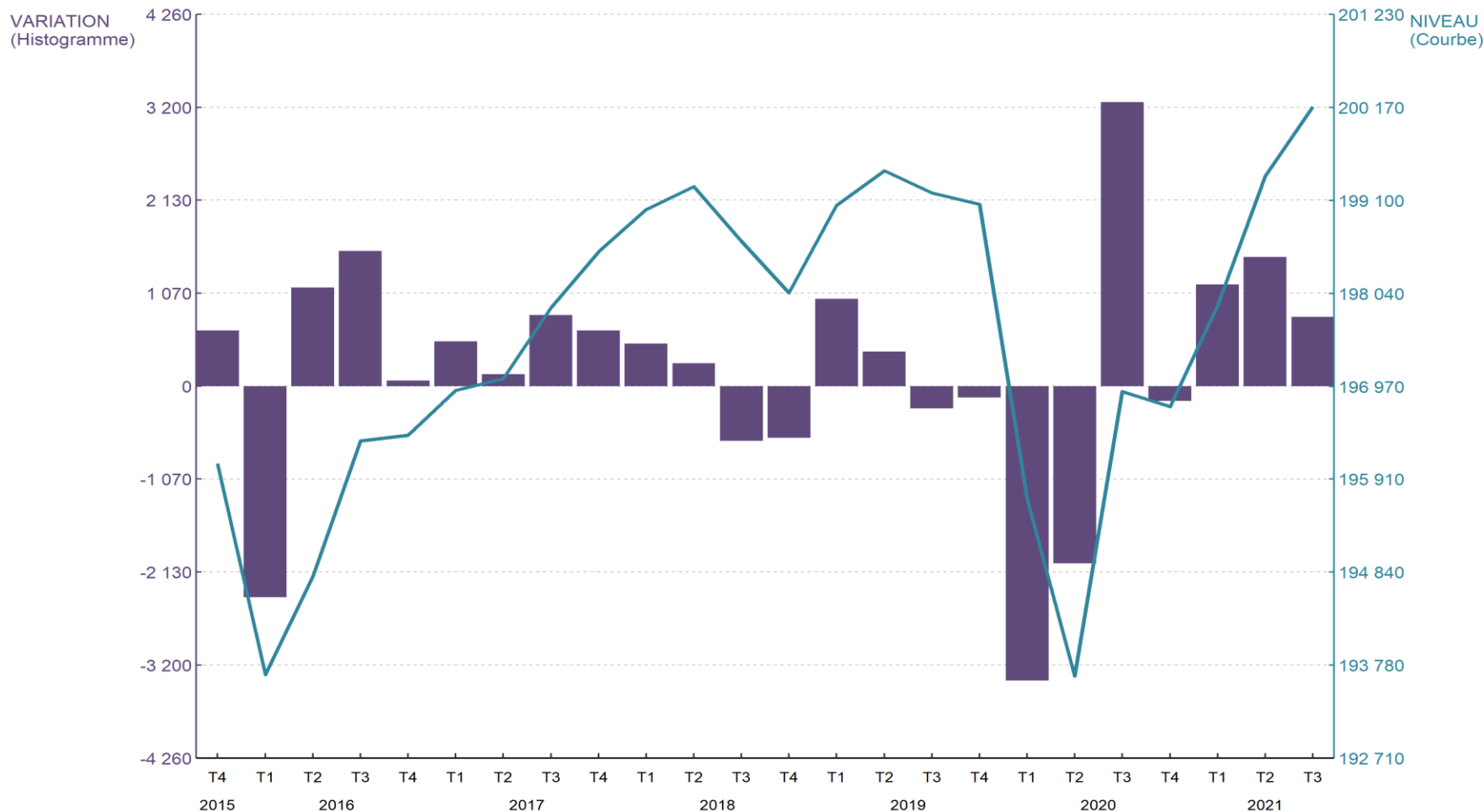
Champ : Tous salariés

Sources : Insee, estimations d'emploi ; estimations trimestrielles Acoff-Urssaf, Dares, Insee ; Dares, déclarations sociales nominatives (DSN) et fichiers de Pôle emploi des déclarations mensuelles des agences d'intérim.

Unités : Effectifs arrondis à la dizaine

Emploi salarié trimestriel (2)

Évolution trimestrielle de l'emploi salarié total dans la Somme



Emploi en fin de trimestre, données CVS

Champ : Tous salariés

Sources : Insee, estimations d'emploi ; estimations trimestrielles Acooss-Urssaf, Dares, Insee ; Dares, déclarations sociales nominatives (DSN) et fichiers de Pôle emploi des déclarations mensuelles des agences d'intérim.

Emploi salarié trimestriel (3)

Emploi salarié total au 3e trimestre 2021

	Somme	Hauts-de-France	France métropolitaine
Agriculture	3 970	21 550	308 780
Évolution trimestrielle	-0,6 %	+0,2 %	-0,6 %
Évolution annuelle	-2,3 %	-0,6 %	+1,7 %
Industrie	34 030	306 840	3 347 820
Évolution trimestrielle	+0,5 %	+0,2 %	+0,3 %
Évolution annuelle	+0,8 %	-0,1 %	+0,8 %
Construction	10 510	123 330	1 610 390
Évolution trimestrielle	+0,7 %	+0,2 %	-0,1 %
Évolution annuelle	+4,3 %	+2,7 %	+2,9 %
Tertiaire marchand	76 320	891 210	12 020 180
Évolution trimestrielle	+0,3 %	+0,5 %	+0,8 %
Évolution annuelle	+2,5 %	+3,4 %	+3,2 %
Tertiaire non marchand	75 350	720 130	7 926 330
Évolution trimestrielle	+0,5 %	+0,1 %	+0,1 %
Évolution annuelle	+1,1 %	+0,9 %	+1,2 %

Emploi en fin de trimestre, données CVS

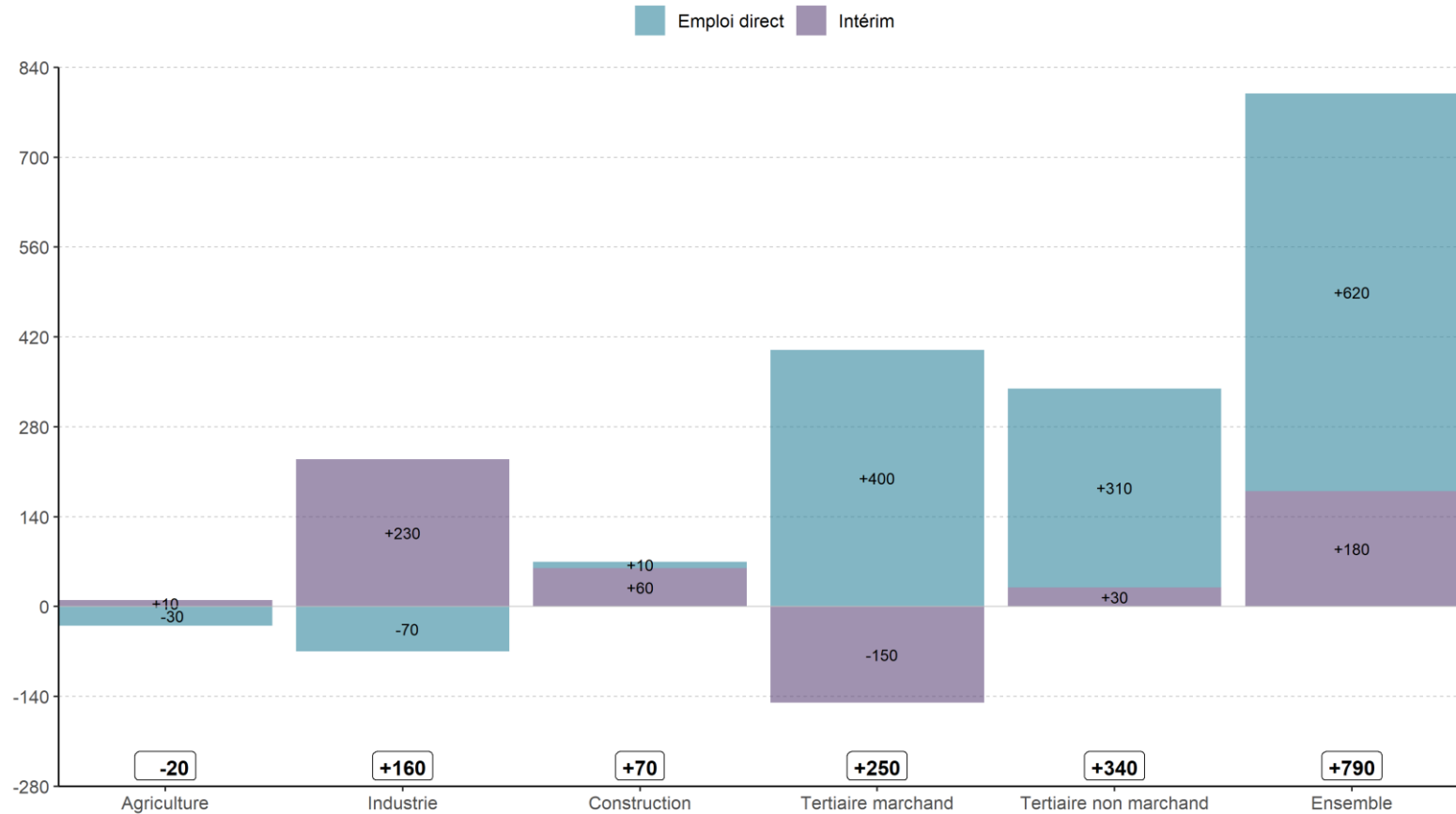
Champ : Tous salariés avec données intérimaires affectées au secteur utilisateur

Sources : Insee, estimations d'emploi ; estimations trimestrielles Acooss-Urssaf, Dares, Insee ; Dares, déclarations sociales nominatives (DSN) et fichiers de Pôle emploi des déclarations mensuelles des agences d'intérim.

Unités : Effectifs arrondis à la dizaine

Emploi salarié trimestriel (4)

Évolution de l'emploi salarié total par secteur d'activité entre le 2e trimestre 2021 et le 3e trimestre 2021 dans la Somme



Emploi en fin de trimestre, données CVS

Champ : Tous salariés

Sources : Insee, estimations d'emploi ; estimations trimestrielles Acoess-Urssaf, Dares, Insee ; Dares, déclarations sociales nominatives (DSN) et fichiers de Pôle emploi des déclarations mensuelles des agences d'intérim.

Données intérimaires réaffectées au secteur utilisateur.

Unités : Effectifs arrondis à la dizaine.

Note : La somme des variations ne correspond pas toujours au total en raison des arrondis.

Emploi total annuel

Emploi total par statut à fin 2019

	Somme	Hauts-de-France	France métropolitaine
Emploi salarié	198 930	2 041 590	24 891 980
<i>Évolution annuelle</i>	<i>+0,6 %</i>	<i>+0,6 %</i>	<i>+1,1 %</i>
Emploi non salarié	20 110	189 940	2 995 360
<i>Évolution annuelle</i>	<i>+3,4 %</i>	<i>+4,3 %</i>	<i>+4,1 %</i>
Ensemble	219 040	2 231 530	27 887 340
<i>Évolution annuelle</i>	<i>+0,8 %</i>	<i>+0,9 %</i>	<i>+1,4 %</i>

Emploi en fin d'année, données brutes provisoires

Champ : Emploi total

Source : Insee, estimations d'emploi

Unités : Effectifs arrondis à la dizaine

Créations d'entreprises

Créations d'entreprises en 2020

	Somme	Hauts-de-France	France métropolitaine
Créations d'entreprises	4 290	51 440	827 560
Industrie	250	2 630	38 880
Construction	410	4 810	78 210
Commerce, transport, hébergement, restauration	1 420	18 610	263 520
Services marchands aux entreprises	1 320	15 250	287 420
Services marchands aux particuliers	910	10 160	159 530
Dont créations individuelles	78,2 %	76,8 %	74,6 %
Industrie	81,7 %	80,1 %	76,5 %
Construction	64,7 %	66,5 %	62,8 %
Commerce, transport, hébergement, restauration	80,3 %	78,3 %	76,5 %
Services marchands aux entreprises	71,8 %	68,7 %	67,2 %
Services marchands aux particuliers	89,5 %	90,3 %	89,9 %

Champ : Activités marchandes hors agriculture

Source : Insee, Répertoires des entreprises et des établissements (Sirene)

Unités : Effectifs arrondis à la dizaine

Population en 2018

	Somme	Hauts-de-France	France métropolitaine
Population	570 660	6 004 110	64 844 040
Population 15-64 ans	357 490	3 776 360	40 312 590
Population active 15-64 ans	254 810	2 694 600	29 946 340
Taux d'activité 15-64 ans	71,3 %	71,4 %	74,3 %
Taux d'activité 15-24 ans	39,9 %	40,1 %	40,3 %
Taux d'activité 25-54 ans	89,4 %	88,6 %	90,6 %
Taux d'activité 55-64 ans	51,0 %	50,6 %	56,7 %
Taux d'emploi 15-64 ans	60,2 %	59,7 %	64,7 %
Taux d'emploi 15-24 ans	26,9 %	26,4 %	29,7 %
Taux d'emploi 25-54 ans	77,3 %	75,9 %	80,2 %
Taux d'emploi 55-64 ans	44,9 %	44,0 %	50,7 %
Taux de chômage RP* 15-64 ans	15,5 %	16,4 %	13,0 %
Taux de chômage RP* 15-24 ans	32,6 %	34,2 %	26,5 %
Taux de chômage RP* 25-54 ans	13,5 %	14,3 %	11,6 %
Taux de chômage RP* 55-64 ans	12,0 %	13,1 %	10,7 %
Jeunes 15-24 ans inactifs ou au chômage**	13 920	153 410	1 209 650
Part des jeunes 15-24 ans inactifs ou au chômage	18,6 %	20,2 %	15,9 %

(*) Taux de chômage au sens du recensement de la population

(**) Hors élèves et étudiants

Source : Insee, Recensement de la population 2018, Exploitation principale

Unités : Effectifs arrondis à la dizaine

Revenus et pauvreté (1)

Revenus et pauvreté en 2018

	Somme	Hauts-de-France	France métropolitaine
Revenu disponible médian par unité de consommation	20 320 €	20 110 €	21 730 €
Part des ménages imposés	46,2 %	45,5 %	51,7 %
Taux de pauvreté	16,4 %	18,0 %	14,6 %

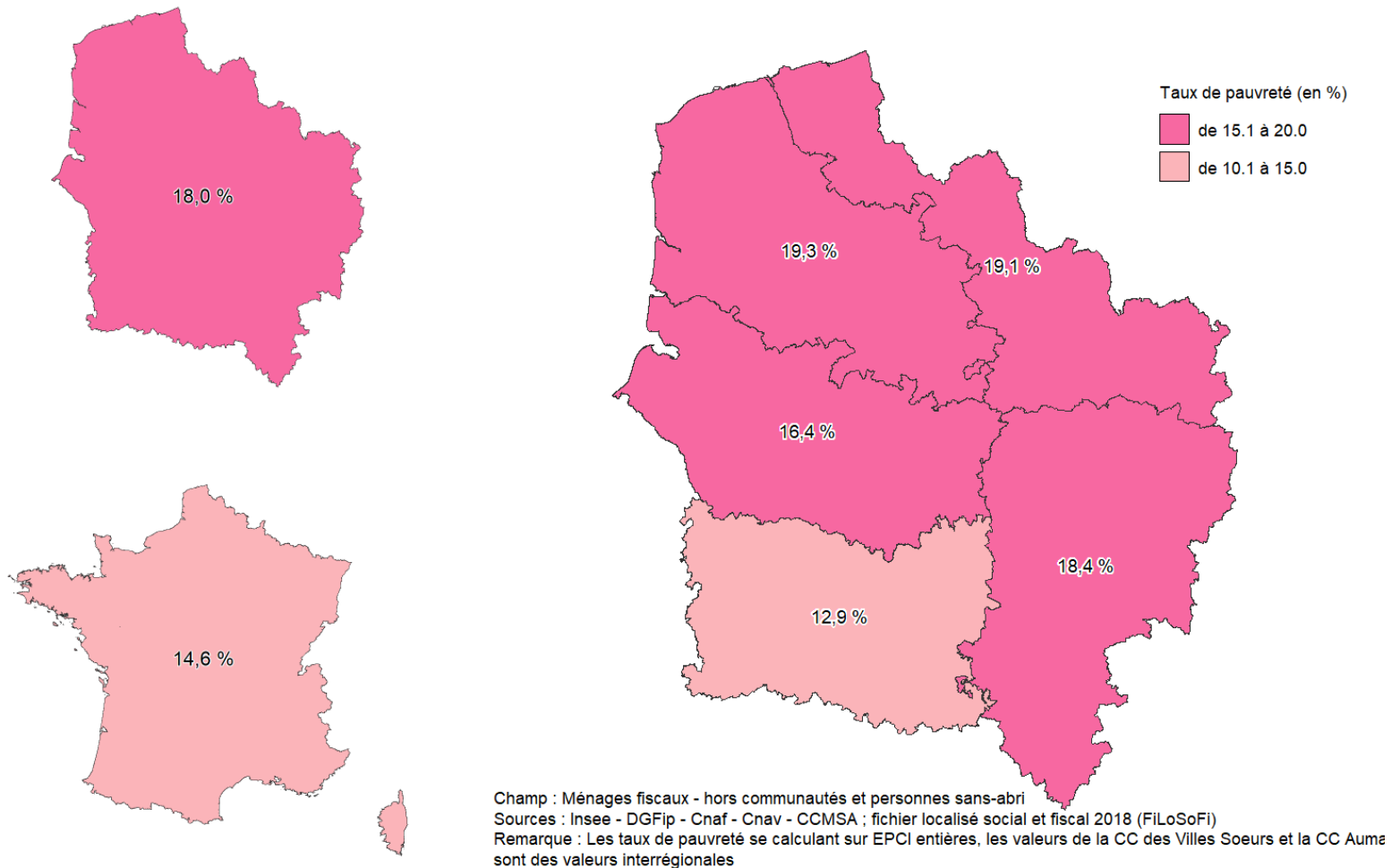
Champ : Ménages fiscaux - hors communautés et personnes sans-abri

Sources : Insee - DGFip - Cnaf - Cnav - CCMSA ; fichier localisé social et fiscal 2018 (FiloSofi)

Unités : Revenus arrondis à la dizaine

Revenus et pauvreté (2)

Taux de pauvreté en 2018



Définitions et méthodologie

Définitions

Demands d'emploi de catégorie ABC : Demands d'emploi inscrits à Pôle emploi et tenus de rechercher un emploi, qu'ils aient ou non exercé une activité dans le mois.

Estimations d'emploi : Les estimations d'emploi ont pour objectif de comptabiliser le nombre de personnes en emploi, tel que répertorié dans les sources administratives. L'emploi est mesuré sur la dernière semaine de l'année pour les estimations annuelles, et en fin de trimestre pour les estimations trimestrielles.

Population totale : La population totale représente l'ensemble des personnes - dont personnes étrangères - établies de façon durable sur le territoire économique du pays, même si ces personnes en sont temporairement absentes.

Population active : La population active regroupe la population active occupée, i.e. ayant un emploi, et les chômeurs.

Revenu disponible : Le revenu disponible d'un ménage comprend les revenus d'activité nets des cotisations sociales, les revenus du patrimoine, les transferts en provenance d'autres ménages et les prestations sociales, nets des impôts directs.

Taux d'activité : Le taux d'activité est le rapport entre la population active et l'ensemble de la population correspondante.

Taux d'emploi : Le taux d'emploi est le rapport entre la population ayant un emploi et l'ensemble de la population correspondante.

Taux de chômage : Le taux de chômage est le rapport entre le nombre de chômeurs et la population active. Il est mesuré selon un concept « BIT répertorié » à partir de la source *Taux de chômage localisés*, et selon un concept déclaratif à partir du *Recensement de la population*.

Taux de pauvreté : Le taux de pauvreté correspond à la proportion d'individus (ou de ménages) dont le niveau de vie est inférieur pour une année donnée à un seuil, dénommé seuil de pauvreté et exprimé en euros. Le seuil de pauvreté fixé ici à 60 % du niveau médian de la population en 2018 est de 1 063 euros mensuels.

Unité de consommation : Système de pondération attribuant un coefficient à chaque membre du ménage et permettant de comparer les niveaux de vie de ménages de tailles ou de compositions différentes. Avec cette pondération, le nombre de personnes d'un ménage est ramené à un nombre d'unités de consommation (UC).

Méthodologie

Correction des variations saisonnières : La correction des variations saisonnières en cvs ou cvs-cjo (i.e. corrigées également des jours ouvrables), permet de rendre les évolutions trimestrielles pertinentes pour l'analyse conjoncturelle.

Demands d'emploi en moyenne trimestrielle : Les données trimestrielles - brutes ou corrigées des variations saisonnières - correspondent aux moyennes arithmétiques sur les mois du trimestre considéré des effectifs de demands d'emploi en fin de mois.

Arrondis : En raison des arrondis, de légers écarts peuvent apparaître entre la somme des modalités et le total.