



CHIFFRES CLÉS

Oise

4e trimestre 2021

Demande d'emploi de catégorie ABC (1)

Demandeurs d'emploi de catégorie ABC au 4e trimestre 2021

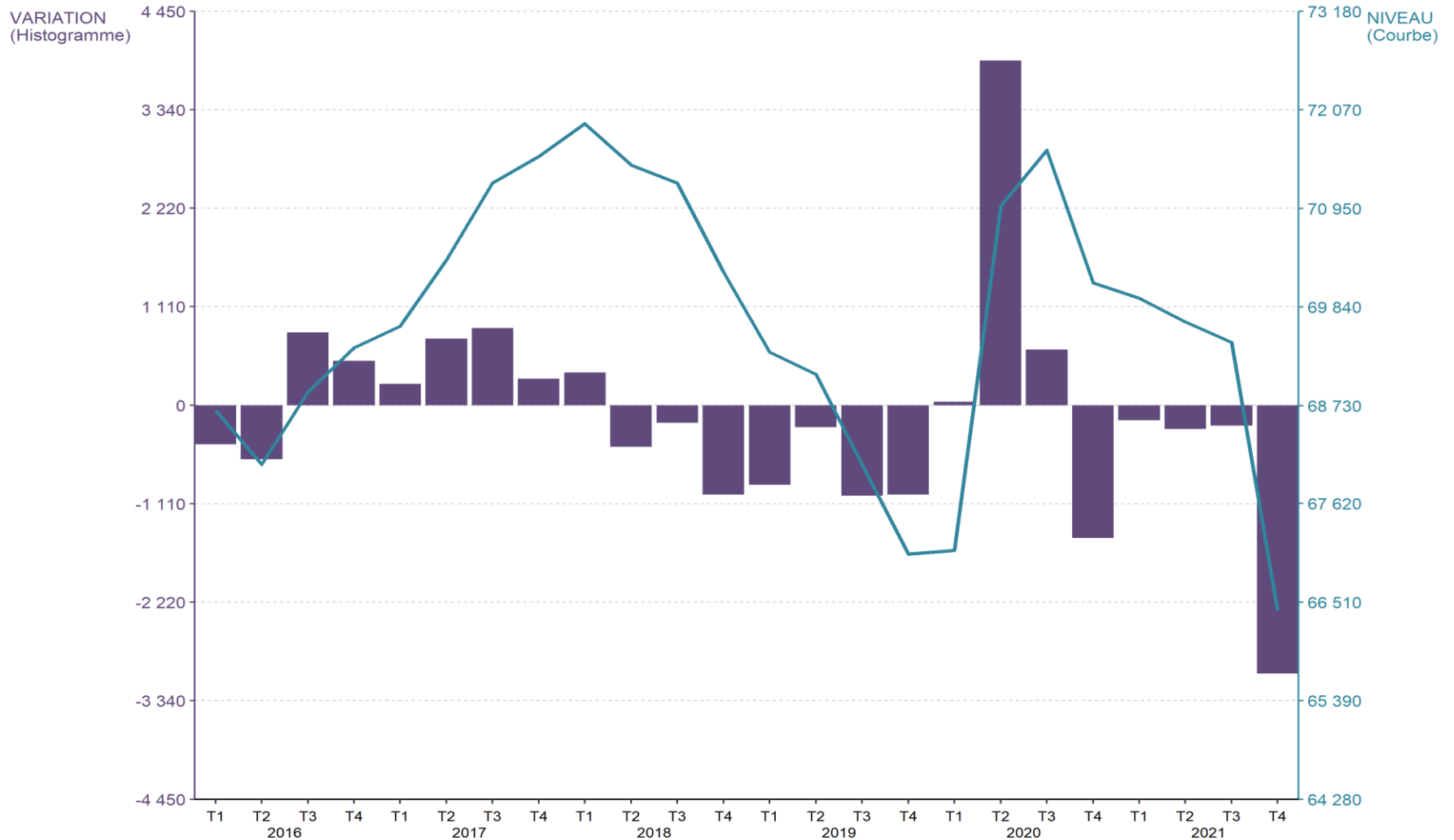
	Oise	Hauts-de-France	France métropolitaine
Demandeurs d'emploi ABC	66 410	544 010	5 368 200
Évolution trimestrielle	-4,4 %	-4,0 %	-3,8 %
Évolution annuelle	-5,3 %	-5,8 %	-6,0 %
Sexe			
Hommes	31 960	269 510	2 595 800
Évolution trimestrielle	-4,7 %	-4,6 %	-4,0 %
Évolution annuelle	-5,6 %	-6,7 %	-6,6 %
Femmes	34 450	274 510	2 772 500
Évolution trimestrielle	-4,1 %	-3,5 %	-3,6 %
Évolution annuelle	-5,0 %	-4,9 %	-5,5 %
Âge			
Moins de 25 ans	9 470	81 630	655 300
Évolution trimestrielle	-6,6 %	-5,3 %	-6,2 %
Évolution annuelle	-11,2 %	-9,1 %	-12,5 %
25 à 49 ans	40 080	328 320	3 245 500
Évolution trimestrielle	-4,8 %	-4,3 %	-4,1 %
Évolution annuelle	-5,8 %	-6,4 %	-6,6 %
50 ans ou plus	16 860	134 060	1 467 500
Évolution trimestrielle	-2,1 %	-2,5 %	-1,9 %
Évolution annuelle	-0,2 %	-2,1 %	-1,5 %
Ancienneté			
Un an ou plus	32 470	274 660	2 647 100
Évolution trimestrielle	-4,5 %	-4,7 %	-4,3 %
Évolution annuelle	-7,0 %	-9,1 %	-6,1 %
Dont deux ans ou plus	19 420	173 030	1 602 700
Évolution trimestrielle	-3,0 %	-3,0 %	-1,7 %
Évolution annuelle	-1,4 %	-4,2 %	-0,2 %
Dont trois ans ou plus	12 300	113 850	1 025 100
Évolution trimestrielle	-3,5 %	-3,1 %	-1,6 %
Évolution annuelle	-3,1 %	-4,7 %	-0,1 %

Source : Pôle emploi - Dares, STMT, Données cvs-cjo Traitements Dares

Unités : Effectifs arrondis à la dizaine

Demande d'emploi de catégorie ABC (2)

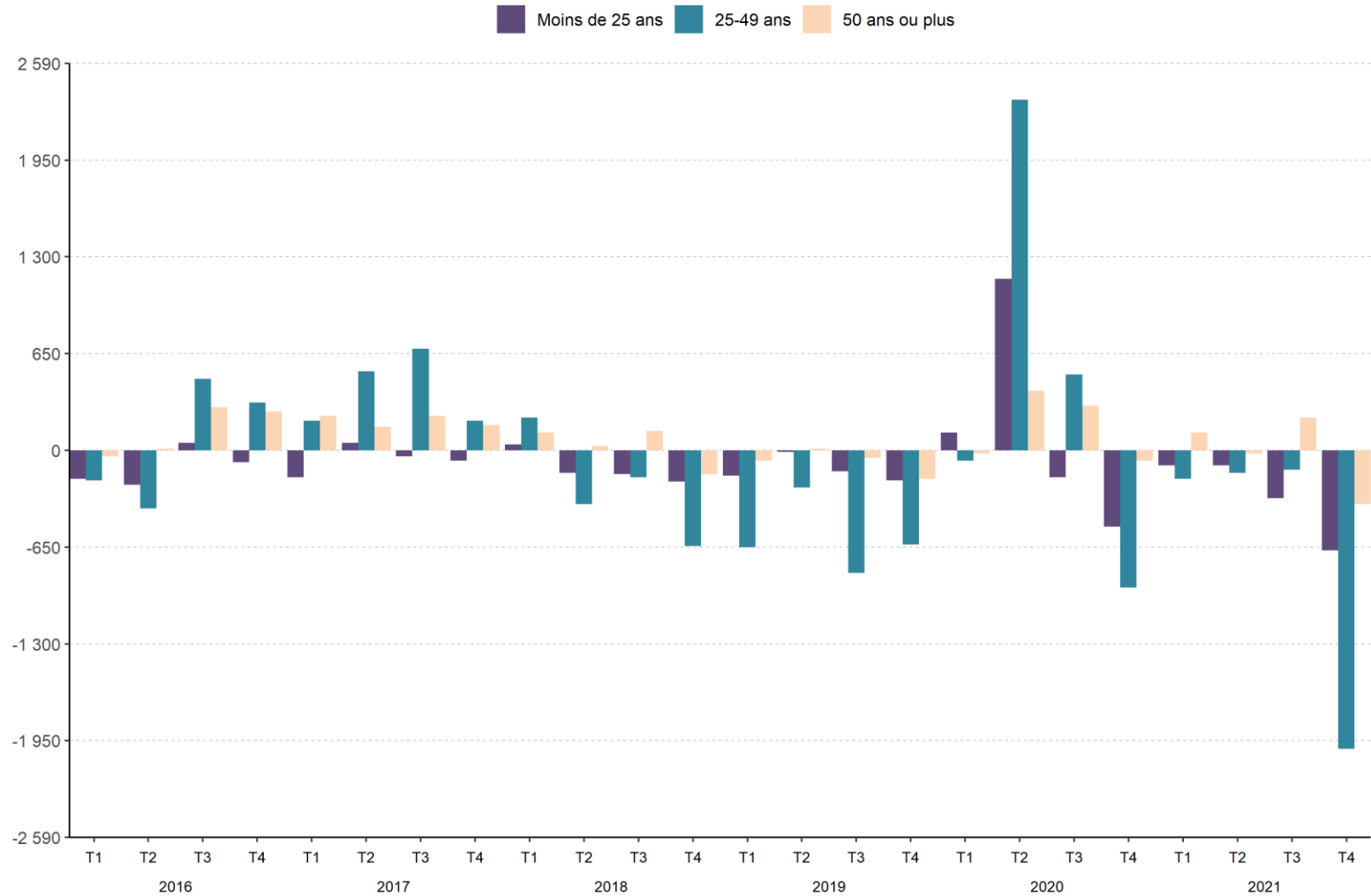
Évolution trimestrielle de la demande d'emploi de catégorie ABC dans l'Oise



Source : Pôle emploi – Dares, STMT, Données cvs-cjo Traitements Dares

Demande d'emploi de catégorie ABC (3)

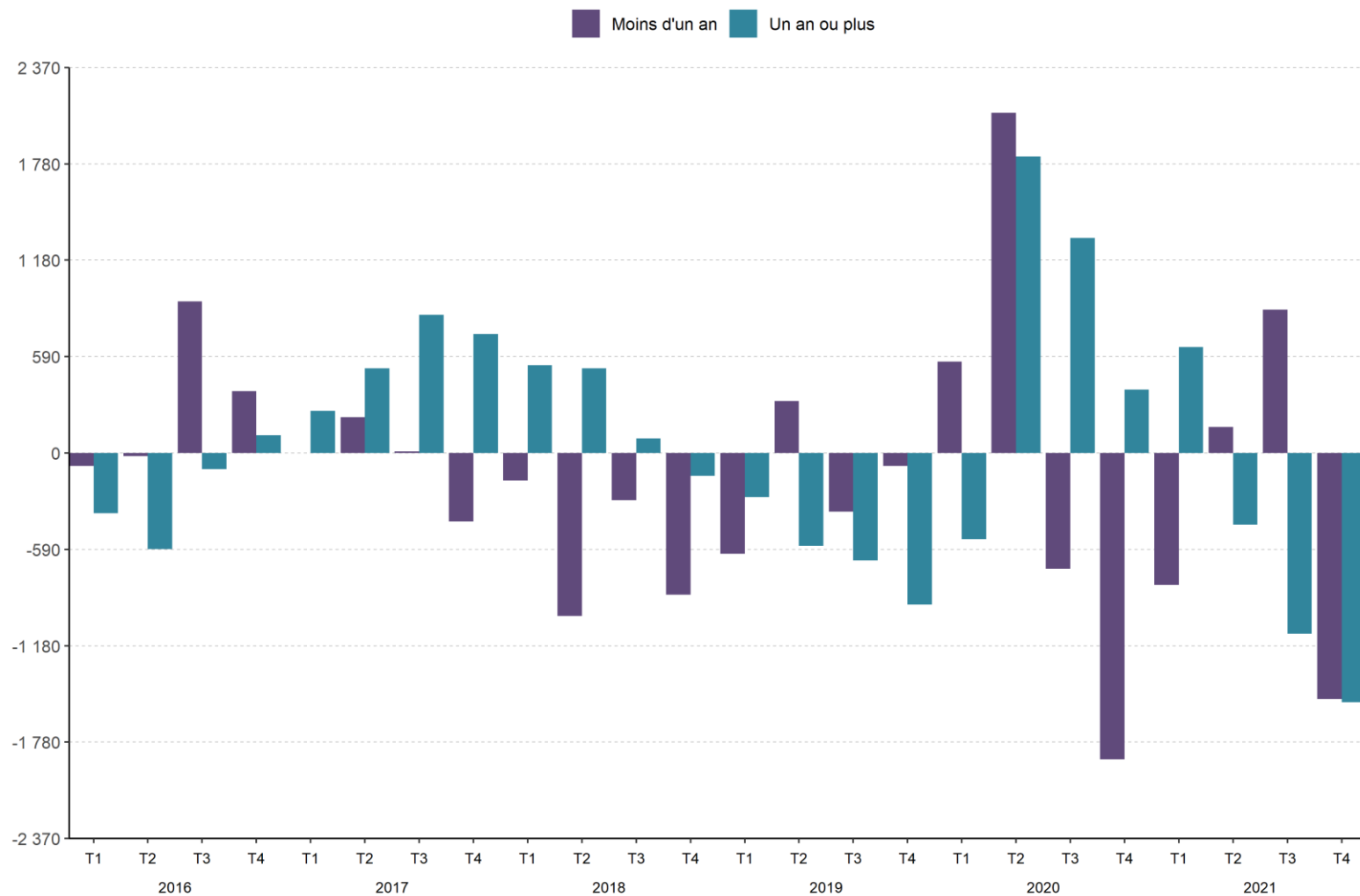
Évolution trimestrielle de la demande d'emploi de catégorie ABC par âge dans l'Oise



Source : Pôle emploi – Dares, STMT, Données cvs-cjo Traitements Dares

Demande d'emploi de catégorie ABC (4)

Évolution trimestrielle de la demande d'emploi de catégorie ABC par ancienneté dans l'Oise



Source : Pôle emploi – Dares, STMT, Données cvs-cjo Traitements Dares

Demande d'emploi de catégorie ABC (5)

Demandeurs d'emploi de catégorie ABC au 4e trimestre 2021

	Oise	Hauts-de-France	France métropolitaine
Demandeurs d'emploi ABC	66 960	548 490	5 432 680
<i>Évolution annuelle</i>	-5,3 %	-5,7 %	-6,0 %
Dont peu ou pas qualifiés*	34 370	288 790	2 462 610
<i>Évolution annuelle</i>	-4,5 %	-5,0 %	-5,8 %

(* Niveaux V, Vbis, VI)

Source : Pôle emploi - Dares, STMT, Données brutes

Unités : Effectifs arrondis à la dizaine

Demande d'emploi de catégorie A

Demandeurs d'emploi de catégorie A au 4e trimestre 2021

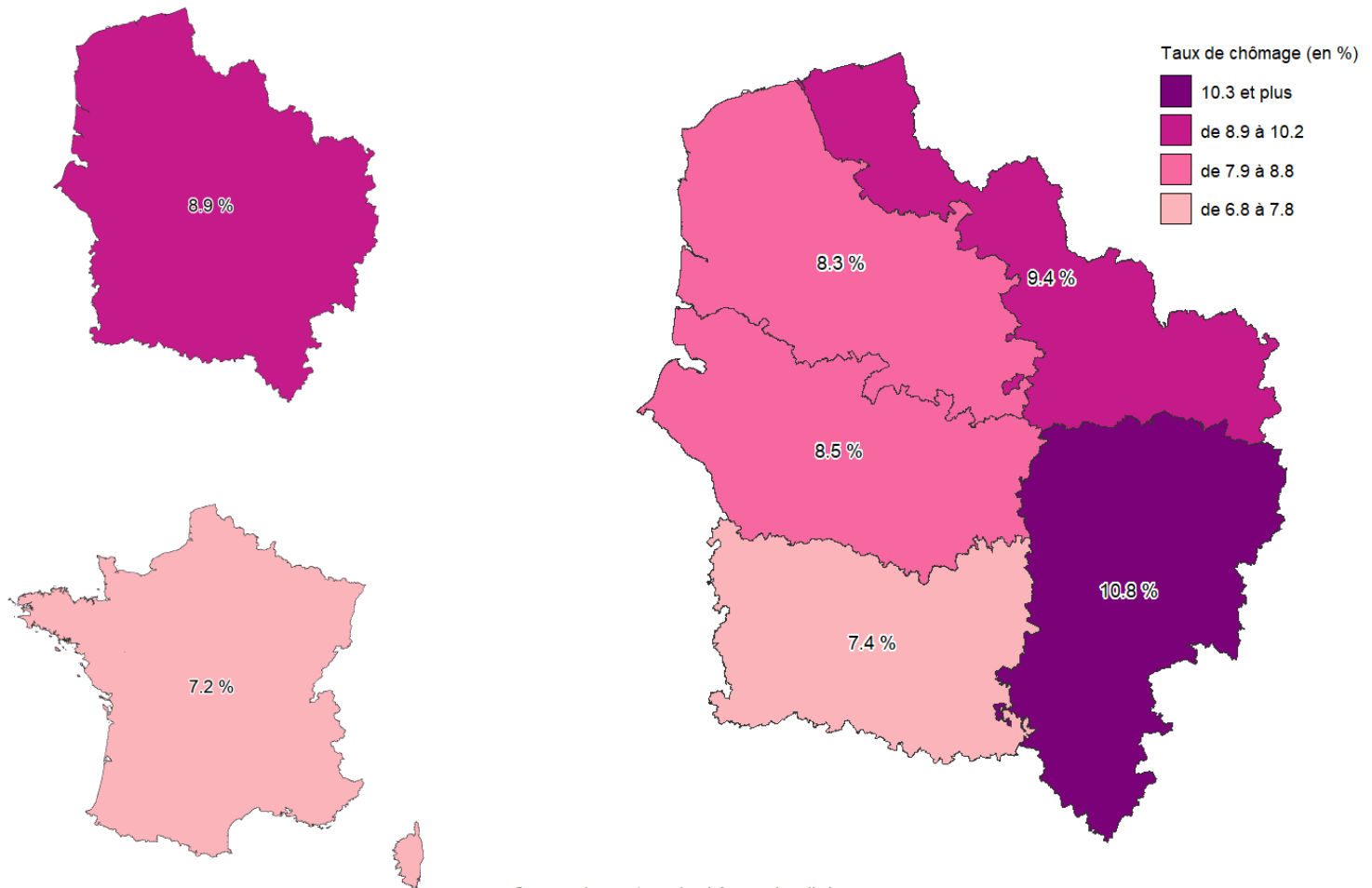
	Oise	Hauts-de-France	France métropolitaine
Demandeurs d'emploi A	38 520	321 720	3 101 800
Évolution trimestrielle	-6,4 %	-6,8 %	-6,2 %
Évolution annuelle	-11,5 %	-11,4 %	-13,2 %
Sexe			
Hommes	19 770	168 640	1 583 900
Évolution trimestrielle	-6,2 %	-7,3 %	-6,5 %
Évolution annuelle	-11,8 %	-12,5 %	-13,8 %
Femmes	18 760	153 080	1 517 900
Évolution trimestrielle	-6,6 %	-6,3 %	-5,9 %
Évolution annuelle	-11,2 %	-10,2 %	-12,5 %
Âge			
Moins de 25 ans	5 830	51 120	404 800
Évolution trimestrielle	-8,9 %	-8,2 %	-8,5 %
Évolution annuelle	-15,6 %	-12,3 %	-17,8 %
25 à 49 ans	22 430	187 120	1 812 900
Évolution trimestrielle	-7,0 %	-7,3 %	-6,7 %
Évolution annuelle	-12,6 %	-12,8 %	-14,4 %
50 ans ou plus	10 260	83 480	884 000
Évolution trimestrielle	-3,6 %	-4,8 %	-4,1 %
Évolution annuelle	-6,5 %	-7,8 %	-8,2 %

Source : Pôle emploi - Dares, STMT, Données cvs-cjo Traitements Dares

Unités : Effectifs arrondis à la dizaine

Taux de chômage localisés (1)

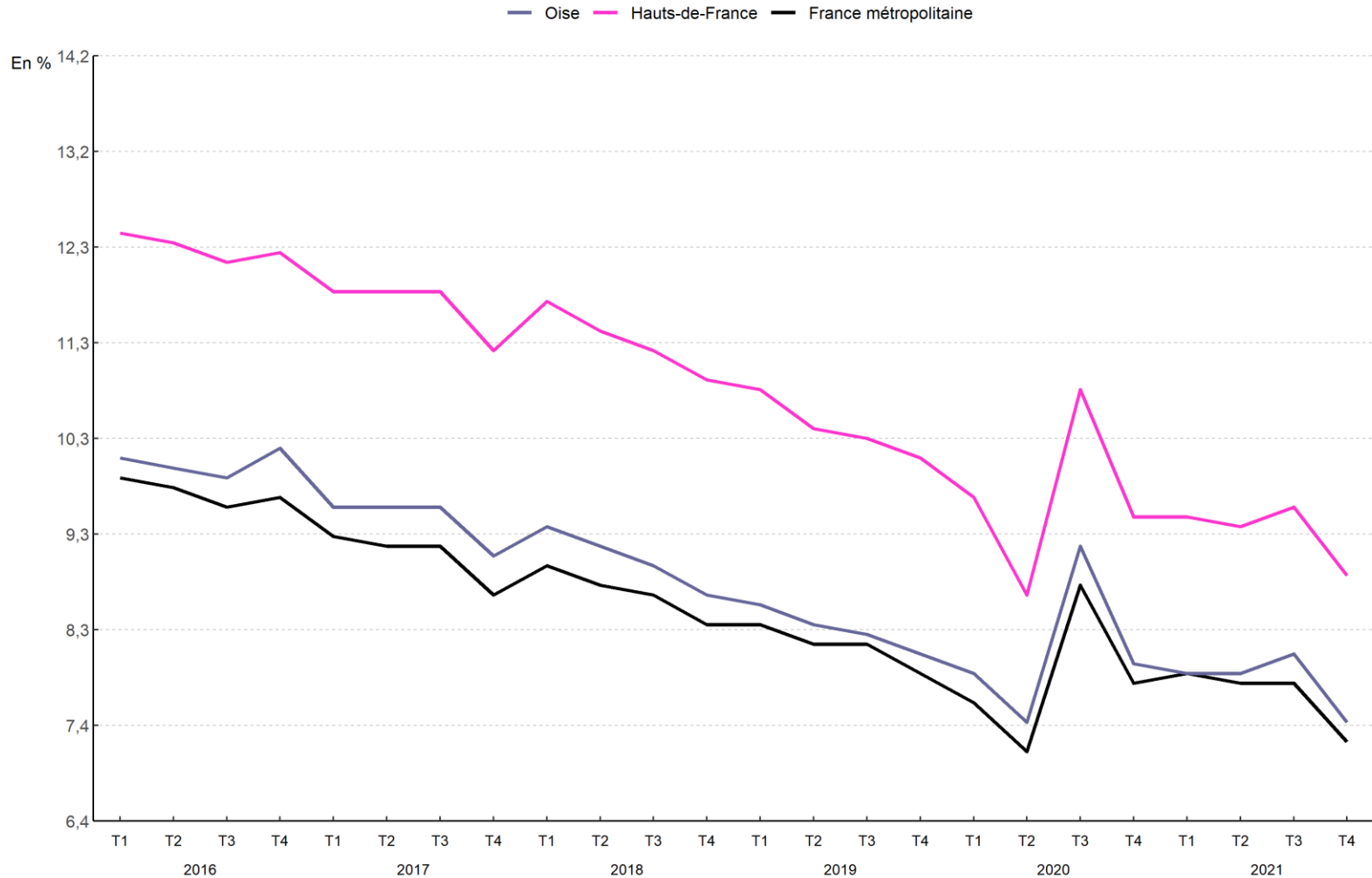
Taux de chômage localisés au 4e trimestre 2021



Source : Insee, taux de chômage localisés

Taux de chômage localisés (2)

Évolution trimestrielle du taux de chômage selon le niveau géographique



Source : Insee, taux de chômage localisés et taux de chômage au sens du BIT

Taux de chômage par catégorie (1)

Taux de chômage par sexe et âge en moyenne annuelle en 2020

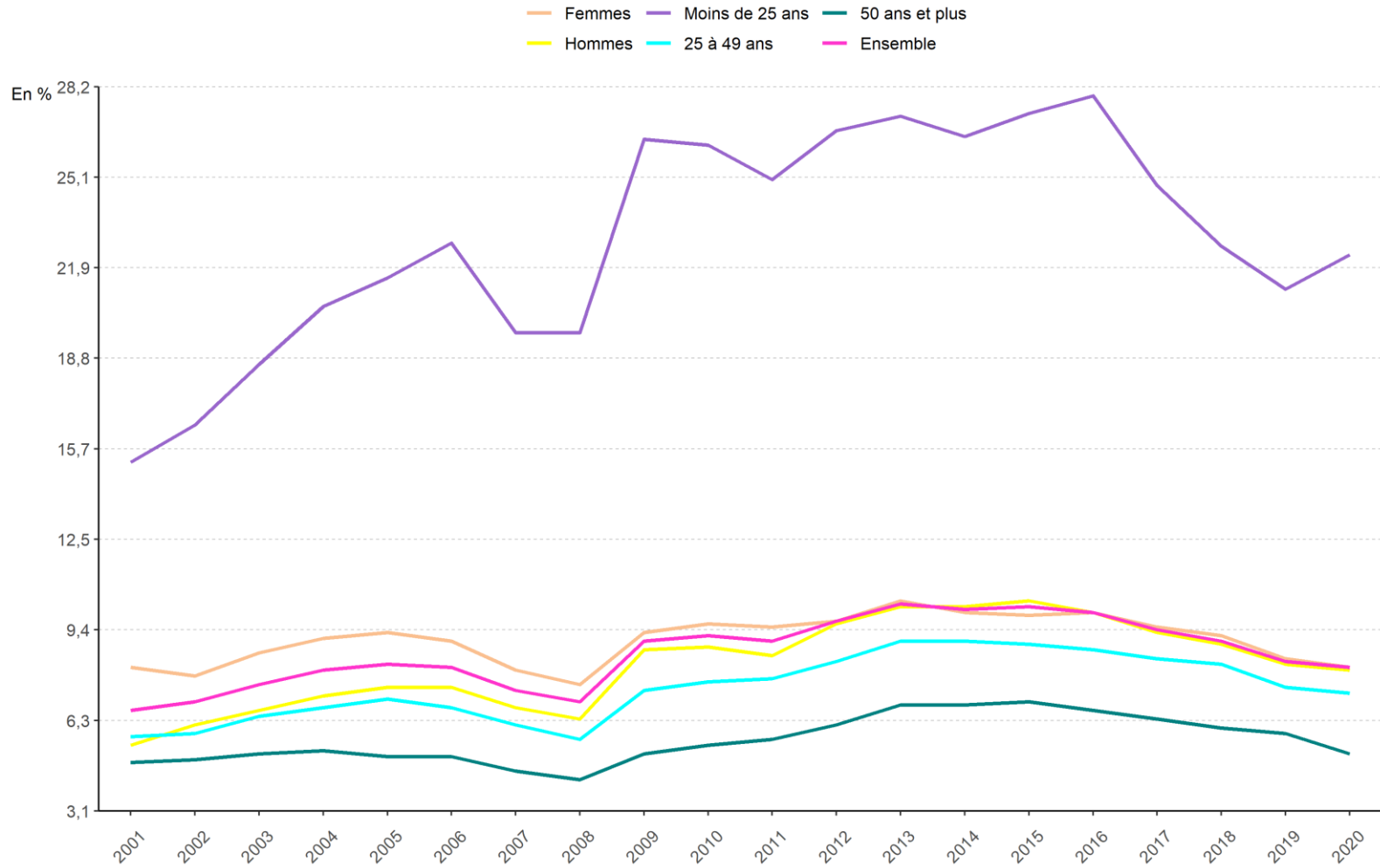
	Oise	Hauts-de-France	France métropolitaine
Ensemble	8,1	9,6	7,8
<i>Évolution annuelle</i>	<i>-0,2 pt</i>	<i>-0,8 pt</i>	<i>-0,3 pt</i>
Sexe			
Hommes	8,0	9,7	7,9
<i>Évolution annuelle</i>	<i>-0,2 pt</i>	<i>-0,8 pt</i>	<i>-0,3 pt</i>
Femmes	8,1	9,4	7,7
<i>Évolution annuelle</i>	<i>-0,3 pt</i>	<i>-0,8 pt</i>	<i>-0,4 pt</i>
Âge			
Moins de 25 ans	22,4	25,5	19,7
<i>Évolution annuelle</i>	<i>+1,2 pt</i>	<i>+0,1 pt</i>	<i>+0,8 pt</i>
25 à 49 ans	7,2	8,5	7,2
<i>Évolution annuelle</i>	<i>-0,2 pt</i>	<i>-0,7 pt</i>	<i>-0,3 pt</i>
50 ans ou plus	5,1	6,2	5,3
<i>Évolution annuelle</i>	<i>-0,7 pt</i>	<i>-1,1 pt</i>	<i>-0,8 pt</i>

Source : Insee, taux de chômage localisés

Unité : Pourcentage

Taux de chômage par catégorie (2)

Évolution annuelle du taux de chômage par sexe et âge dans l'Oise



Source : Insee, taux de chômage localisés

Emploi salarié trimestriel (1)

Emploi salarié total au 4e trimestre 2021

	Oise	Hauts-de-France	France métropolitaine
Emploi hors intérim	242 720	1 991 860	24 443 320
Évolution trimestrielle	+0,1 %	+0,4 %	+0,4 %
Évolution annuelle	+1,3 %	+1,7 %	+1,9 %
Intérim	10 900	71 750	775 600
Évolution trimestrielle	+2,5 %	+0,1 %	+2,1 %
Évolution annuelle	+28,4 %	+6,4 %	+10,7 %
Ensemble	253 630	2 063 600	25 218 930
Évolution trimestrielle	+0,2 %	+0,4 %	+0,5 %
Évolution annuelle	+2,2 %	+1,9 %	+2,2 %

Emploi en fin de trimestre, données CVS

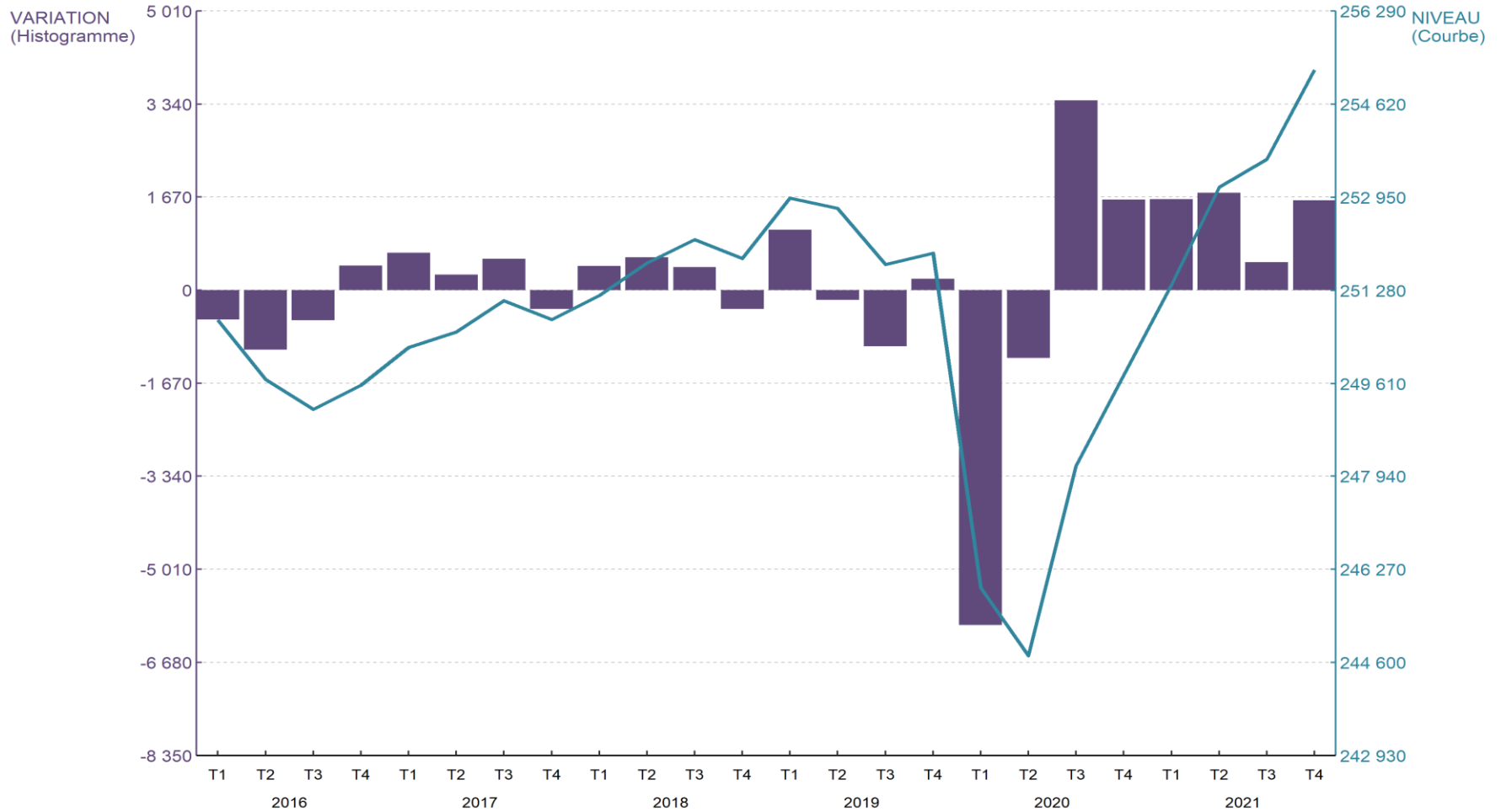
Champ : Tous salariés

Sources : Insee, estimations d'emploi ; estimations trimestrielles Acoff-Urssaf, Dares, Insee ; Dares, déclarations sociales nominatives (DSN) et fichiers de Pôle emploi des déclarations mensuelles des agences d'intérim.

Unités : Effectifs arrondis à la dizaine

Emploi salarié trimestriel (2)

Évolution trimestrielle de l'emploi salarié total dans l'Oise



Emploi en fin de trimestre, données CVS

Champ : Tous salariés

Sources : Insee, estimations d'emploi ; estimations trimestrielles Acoiss-Urssaf, Dares, Insee ; Dares, déclarations sociales nominatives (DSN) et fichiers de Pôle emploi des déclarations mensuelles des agences d'intérim.

Emploi salarié trimestriel (3)

Emploi salarié total au 4e trimestre 2021

	Oise	Hauts-de-France	France métropolitaine
Agriculture	2 400	21 700	313 070
Évolution trimestrielle	+0,2 %	+0,6 %	+0,4 %
Évolution annuelle	-1,4 %	-0,4 %	+2,6 %
Industrie	45 390	307 730	3 353 210
Évolution trimestrielle	+0,1 %	+0,3 %	+0,3 %
Évolution annuelle	+0,6 %	+0,1 %	+0,9 %
Construction	16 620	123 090	1 608 570
Évolution trimestrielle	-0,4 %	+0,3 %	0,0 %
Évolution annuelle	+0,7 %	+2,3 %	+2,7 %
Tertiaire marchand	107 870	890 960	12 021 210
Évolution trimestrielle	+0,7 %	+0,6 %	+0,8 %
Évolution annuelle	+4,7 %	+3,4 %	+3,2 %
Tertiaire non marchand	81 340	720 120	7 922 880
Évolution trimestrielle	-0,2 %	+0,1 %	+0,1 %
Évolution annuelle	+0,4 %	+0,9 %	+1,2 %

Emploi en fin de trimestre, données CVS

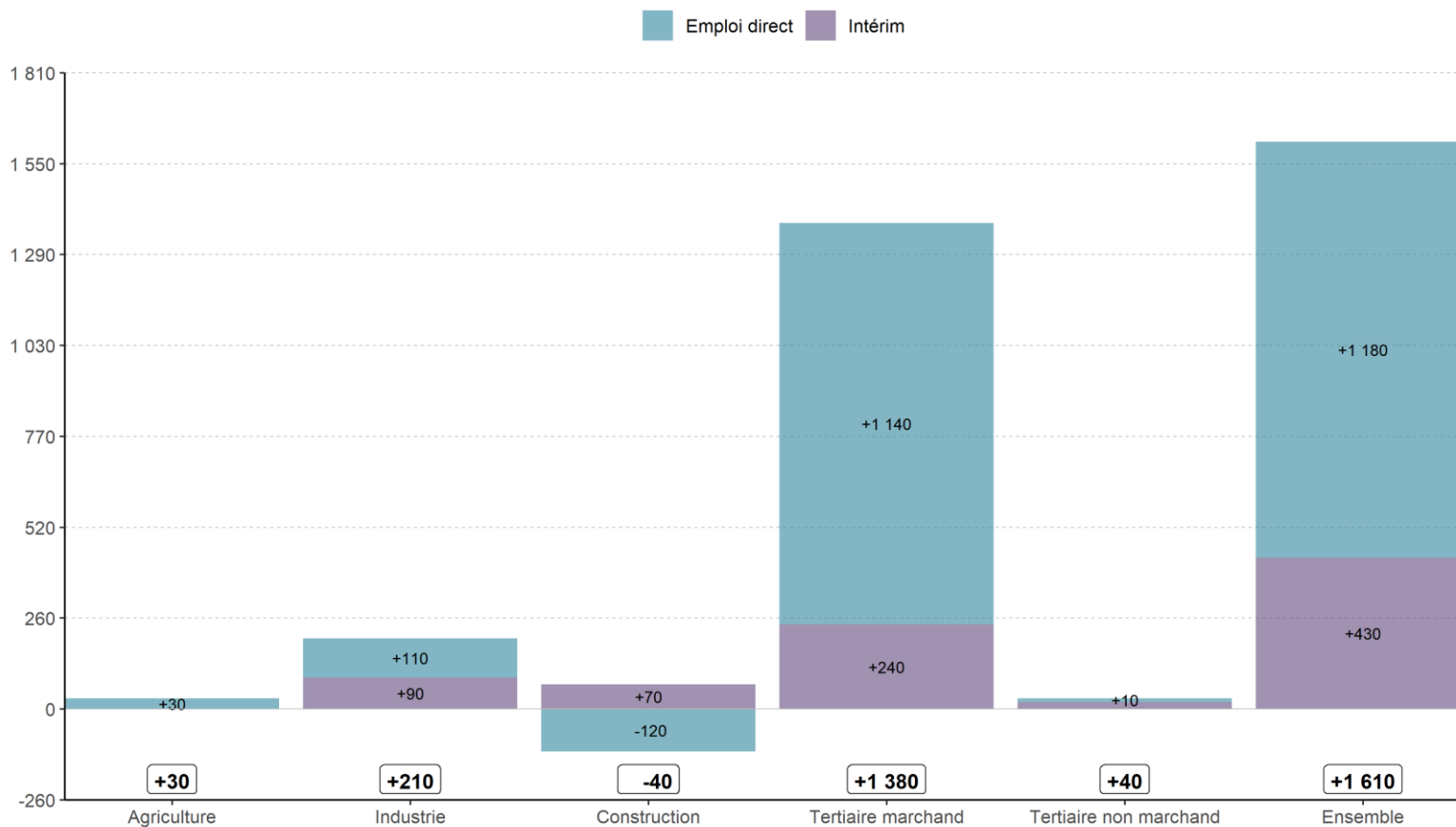
Champ : Tous salariés avec données intérimaires affectées au secteur utilisateur

Sources : Insee, estimations d'emploi ; estimations trimestrielles Acooss-Urssaf, Dares, Insee ; Dares, déclarations sociales nominatives (DSN) et fichiers de Pôle emploi des déclarations mensuelles des agences d'intérim.

Unités : Effectifs arrondis à la dizaine

Emploi salarié trimestriel (4)

Évolution de l'emploi salarié total par secteur d'activité entre le 3e trimestre 2021 et le 4e trimestre 2021 dans l'Oise



Emploi en fin de trimestre, données CVS

Champ : Tous salariés

Sources : Insee, estimations d'emploi ; estimations trimestrielles Acoiss-Urssaf, Dares, Insee ; Dares, déclarations sociales nominatives (DSN) et fichiers de Pôle emploi des déclarations mensuelles des agences d'intérim.

Données intérimaires réaffectées au secteur utilisateur.

Unités : Effectifs arrondis à la dizaine.

Note : La somme des variations ne correspond pas toujours au total en raison des arrondis.

Emploi total annuel

Emploi total par statut à fin 2020

	Oise	Hauts-de-France	France métropolitaine
Emploi salarié	249 670	2 028 720	24 586 990
<i>Évolution annuelle</i>	<i>-0,8 %</i>	<i>-0,6 %</i>	<i>-1,2 %</i>
Emploi non salarié	25 960	193 170	3 036 180
<i>Évolution annuelle</i>	<i>+0,7 %</i>	<i>+1,7 %</i>	<i>+1,4 %</i>
Ensemble	275 630	2 221 890	27 623 170
<i>Évolution annuelle</i>	<i>-0,7 %</i>	<i>-0,4 %</i>	<i>-0,9 %</i>

Emploi en fin d'année, données brutes provisoires

Champ : Emploi total

Source : Insee, estimations d'emploi

Unités : Effectifs arrondis à la dizaine

Créations d'entreprises en 2020

	Oise	Hauts-de-France	France métropolitaine
Créations d'entreprises	6 980	51 440	827 560
Industrie	320	2 630	38 880
Construction	770	4 810	78 210
Commerce, transport, hébergement, restauration	2 190	18 610	263 520
Services marchands aux entreprises	2 270	15 250	287 420
Services marchands aux particuliers	1 430	10 160	159 530
Dont créations individuelles	72,4 %	76,8 %	74,6 %
Industrie	76,5 %	80,1 %	76,5 %
Construction	57,5 %	66,5 %	62,8 %
Commerce, transport, hébergement, restauration	69,8 %	78,3 %	76,5 %
Services marchands aux entreprises	69,3 %	68,7 %	67,2 %
Services marchands aux particuliers	88,4 %	90,3 %	89,9 %

Champ : Activités marchandes hors agriculture

Source : Insee, Répertoires des entreprises et des établissements (Sirene)

Unités : Effectifs arrondis à la dizaine

Population en 2018

	Oise	Hauts-de-France	France métropolitaine
Population	827 150	6 004 110	64 844 040
Population 15-64 ans	522 280	3 776 360	40 312 590
Population active 15-64 ans	389 690	2 694 600	29 946 340
Taux d'activité 15-64 ans	74,6 %	71,4 %	74,3 %
Taux d'activité 15-24 ans	42,8 %	40,1 %	40,3 %
Taux d'activité 25-54 ans	90,4 %	88,6 %	90,6 %
Taux d'activité 55-64 ans	53,9 %	50,6 %	56,7 %
Taux d'emploi 15-64 ans	64,7 %	59,7 %	64,7 %
Taux d'emploi 15-24 ans	30,3 %	26,4 %	29,7 %
Taux d'emploi 25-54 ans	79,9 %	75,9 %	80,2 %
Taux d'emploi 55-64 ans	48,1 %	44,0 %	50,7 %
Taux de chômage RP* 15-64 ans	13,3 %	16,4 %	13,0 %
Taux de chômage RP* 15-24 ans	29,2 %	34,2 %	26,5 %
Taux de chômage RP* 25-54 ans	11,6 %	14,3 %	11,6 %
Taux de chômage RP* 55-64 ans	10,7 %	13,1 %	10,7 %
Jeunes 15-24 ans inactifs ou au chômage**	17 480	153 410	1 209 650
Part des jeunes 15-24 ans inactifs ou au chômage	18,4 %	20,2 %	15,9 %

(*) Taux de chômage au sens du recensement de la population

(**) Hors élèves et étudiants

Source : Insee, Recensement de la population 2018, Exploitation principale

Unités : Effectifs arrondis à la dizaine

Revenus et pauvreté (1)

Revenus et pauvreté en 2019

	Oise	Hauts-de-France	France métropolitaine
Revenu disponible médian par unité de consommation	22 250 €	20 360 €	21 930 €
Part des ménages imposés	61,1 %	51,6 %	57,6 %
Taux de pauvreté	12,9 %	17,6 %	14,5 %

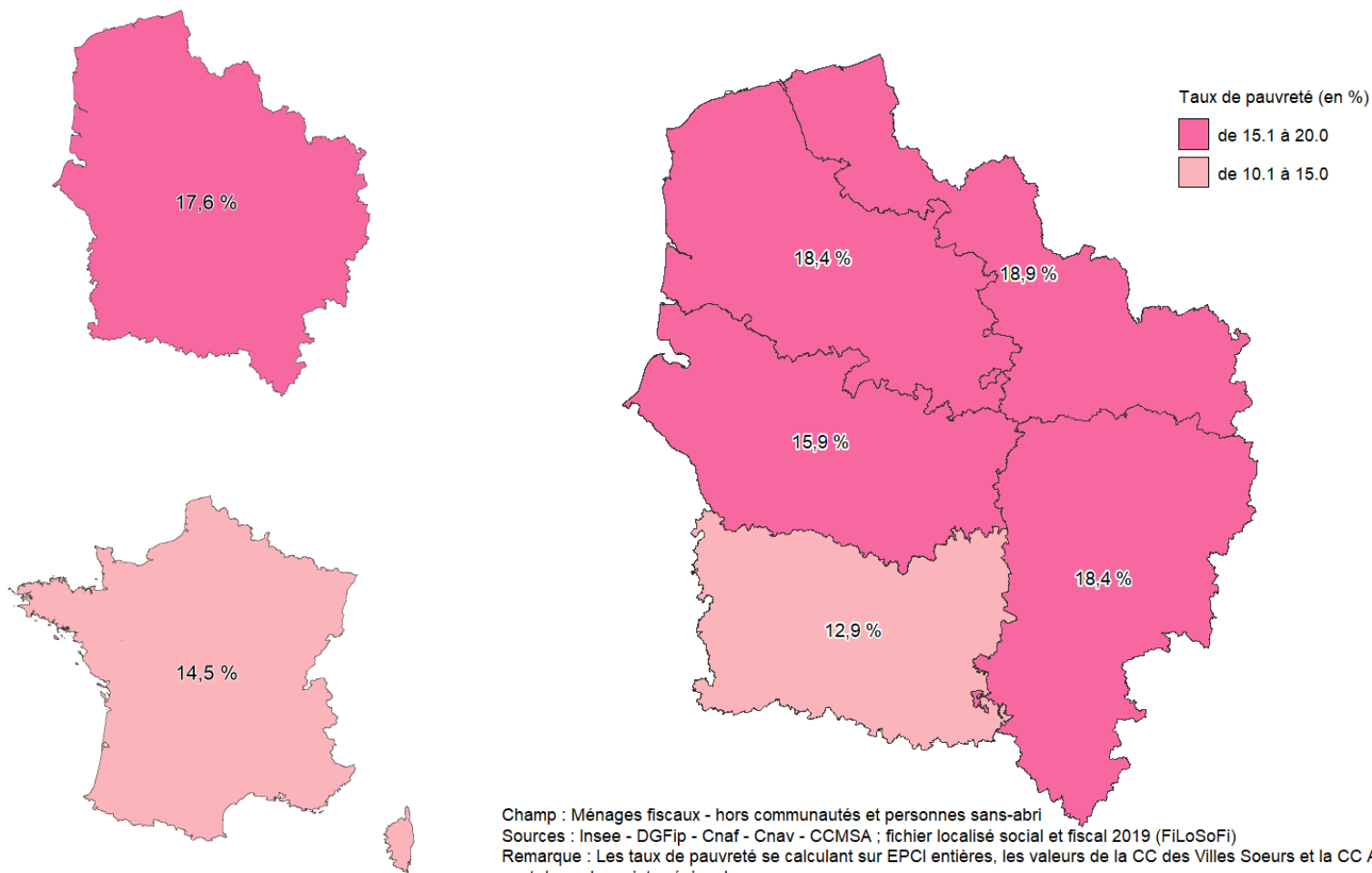
Champ : Ménages fiscaux - hors communautés et personnes sans-abri

Sources : Insee - DGFip - Cnaf - Cnav - CCMSA ; fichier localisé social et fiscal 2019 (FiloSofi)

Unités : Revenus arrondis à la dizaine

Revenus et pauvreté (2)

Taux de pauvreté en 2019



Champ : Ménages fiscaux - hors communautés et personnes sans-abri
Sources : Insee - DGFip - Cnaf - Cnav - CCMSA ; fichier localisé social et fiscal 2019 (FiLoSoFi)
Remarque : Les taux de pauvreté se calculant sur EPCI entières, les valeurs de la CC des Villes Soeurs et la CC Aume sont des valeurs interrégionales

Définitions et méthodologie

Définitions

Demands d'emploi de catégorie ABC : Demands d'emploi inscrits à Pôle emploi et tenus de rechercher un emploi, qu'ils aient ou non exercé une activité dans le mois.

Estimations d'emploi : Les estimations d'emploi ont pour objectif de comptabiliser le nombre de personnes en emploi, tel que répertorié dans les sources administratives. L'emploi est mesuré sur la dernière semaine de l'année pour les estimations annuelles, et en fin de trimestre pour les estimations trimestrielles.

Population totale : La population totale représente l'ensemble des personnes - dont personnes étrangères - établies de façon durable sur le territoire économique du pays, même si ces personnes en sont temporairement absentes.

Population active : La population active regroupe la population active occupée, i.e. ayant un emploi, et les chômeurs.

Revenu disponible : Le revenu disponible d'un ménage comprend les revenus d'activité nets des cotisations sociales, les revenus du patrimoine, les transferts en provenance d'autres ménages et les prestations sociales, nets des impôts directs.

Taux d'activité : Le taux d'activité est le rapport entre la population active et l'ensemble de la population correspondante.

Taux d'emploi : Le taux d'emploi est le rapport entre la population ayant un emploi et l'ensemble de la population correspondante.

Taux de chômage : Le taux de chômage est le rapport entre le nombre de chômeurs et la population active. Il est mesuré selon un concept « BIT répertorié » à partir de la source *Taux de chômage localisés*, et selon un concept déclaratif à partir du *Recensement de la population*.

Taux de pauvreté : Le taux de pauvreté correspond à la proportion d'individus (ou de ménages) dont le niveau de vie est inférieur pour une année donnée à un seuil, dénommé seuil de pauvreté et exprimé en euros. Le seuil de pauvreté fixé ici à 60 % du niveau médian de la population en 2019 est de 1 102 euros mensuels.

Unité de consommation : Système de pondération attribuant un coefficient à chaque membre du ménage et permettant de comparer les niveaux de vie de ménages de tailles ou de compositions différentes. Avec cette pondération, le nombre de personnes d'un ménage est ramené à un nombre d'unités de consommation (UC).

Méthodologie

Correction des variations saisonnières : La correction des variations saisonnières en cvs ou cvs-cjo (i.e. corrigées également des jours ouvrables), permet de rendre les évolutions trimestrielles pertinentes pour l'analyse conjoncturelle.

Demands d'emploi en moyenne trimestrielle : Les données trimestrielles - brutes ou corrigées des variations saisonnières - correspondent aux moyennes arithmétiques sur les mois du trimestre considéré des effectifs de demands d'emploi en fin de mois.

Arrondis : En raison des arrondis, de légers écarts peuvent apparaître entre la somme des modalités et le total.