



## CHIFFRES CLÉS

Oise

3e trimestre 2021

# Demande d'emploi de catégorie ABC (1)

## Demandeurs d'emploi de catégorie ABC au 3e trimestre 2021

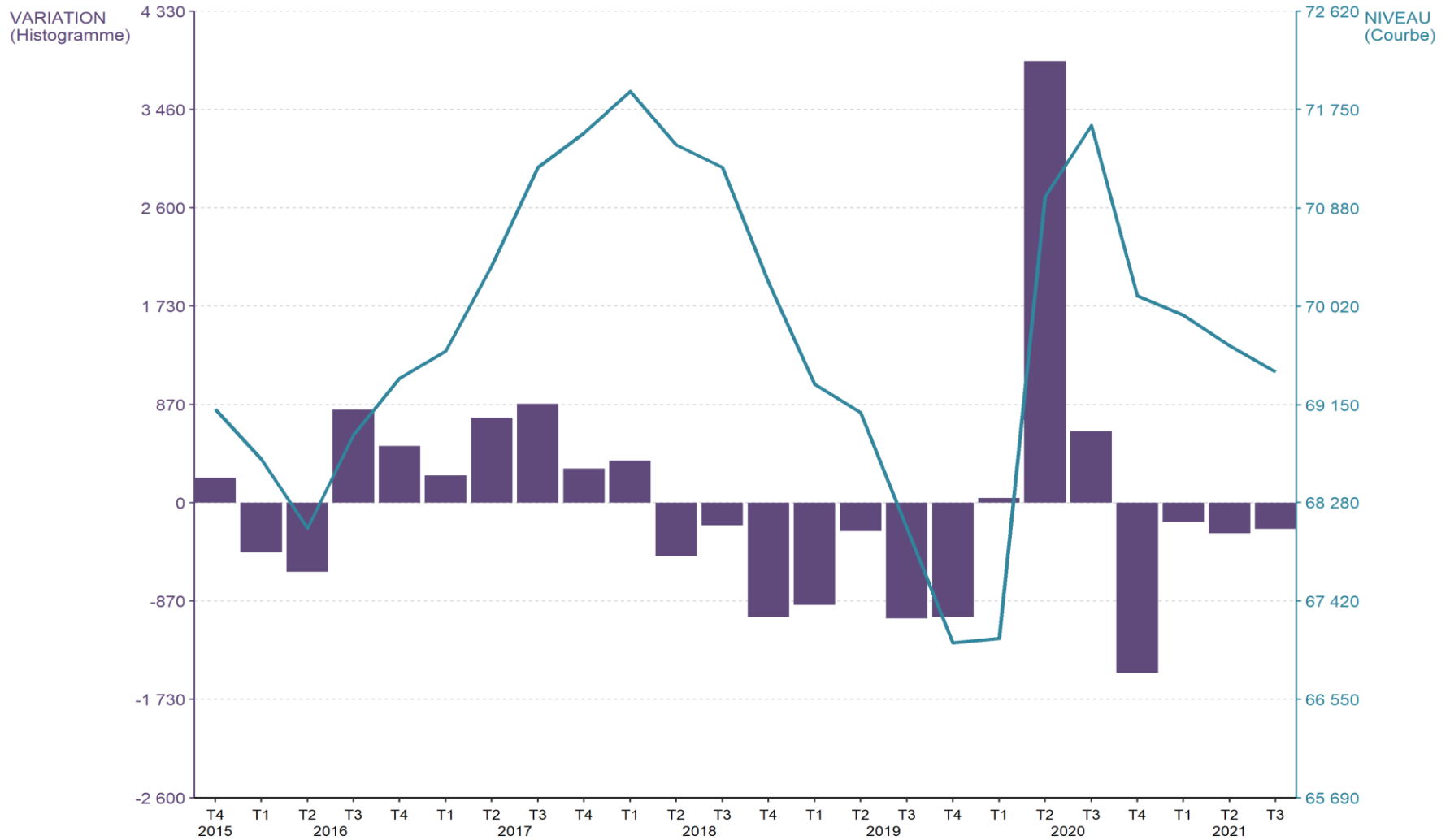
	Oise	Hauts-de-France	France métropolitaine
<b>Demandeurs d'emploi ABC</b>	<b>69 440</b>	<b>566 870</b>	<b>5 577 800</b>
Évolution trimestrielle	-0,3 %	-1,0 %	-1,9 %
Évolution annuelle	-3,0 %	-3,7 %	-3,6 %
<b>Sexe</b>			
Hommes	33 520	282 500	2 702 800
Évolution trimestrielle	0,0 %	-0,9 %	-2,0 %
Évolution annuelle	-3,0 %	-4,4 %	-3,9 %
Femmes	35 920	284 370	2 875 000
Évolution trimestrielle	-0,6 %	-1,1 %	-1,9 %
Évolution annuelle	-3,0 %	-3,1 %	-3,3 %
<b>Âge</b>			
Moins de 25 ans	10 140	86 160	698 600
Évolution trimestrielle	-3,1 %	-2,4 %	-5,2 %
Évolution annuelle	-9,2 %	-8,3 %	-9,6 %
25 à 49 ans	42 080	343 240	3 383 100
Évolution trimestrielle	-0,3 %	-0,9 %	-1,9 %
Évolution annuelle	-3,2 %	-3,9 %	-4,1 %
50 ans ou plus	17 220	137 470	1 496 100
Évolution trimestrielle	+1,3 %	-0,4 %	-0,6 %
Évolution annuelle	+1,5 %	-0,2 %	+0,5 %
<b>Ancienneté</b>			
Un an ou plus	34 000	288 240	2 764 600
Évolution trimestrielle	-3,2 %	-3,4 %	-3,4 %
Évolution annuelle	-1,5 %	-4,2 %	-0,1 %
Dont deux ans ou plus	20 020	178 380	1 630 000
Évolution trimestrielle	+0,2 %	-0,7 %	-0,3 %
Évolution annuelle	+1,5 %	-1,9 %	+2,4 %
Dont trois ans ou plus	12 740	117 550	1 041 900
Évolution trimestrielle	+0,3 %	-0,9 %	-0,1 %
Évolution annuelle	+1,8 %	-0,5 %	+3,3 %

Source : Pôle emploi - Dares, STMT, Données cvs-cjo Traitements Dares

Unités : Effectifs arrondis à la dizaine

# Demande d'emploi de catégorie ABC (2)

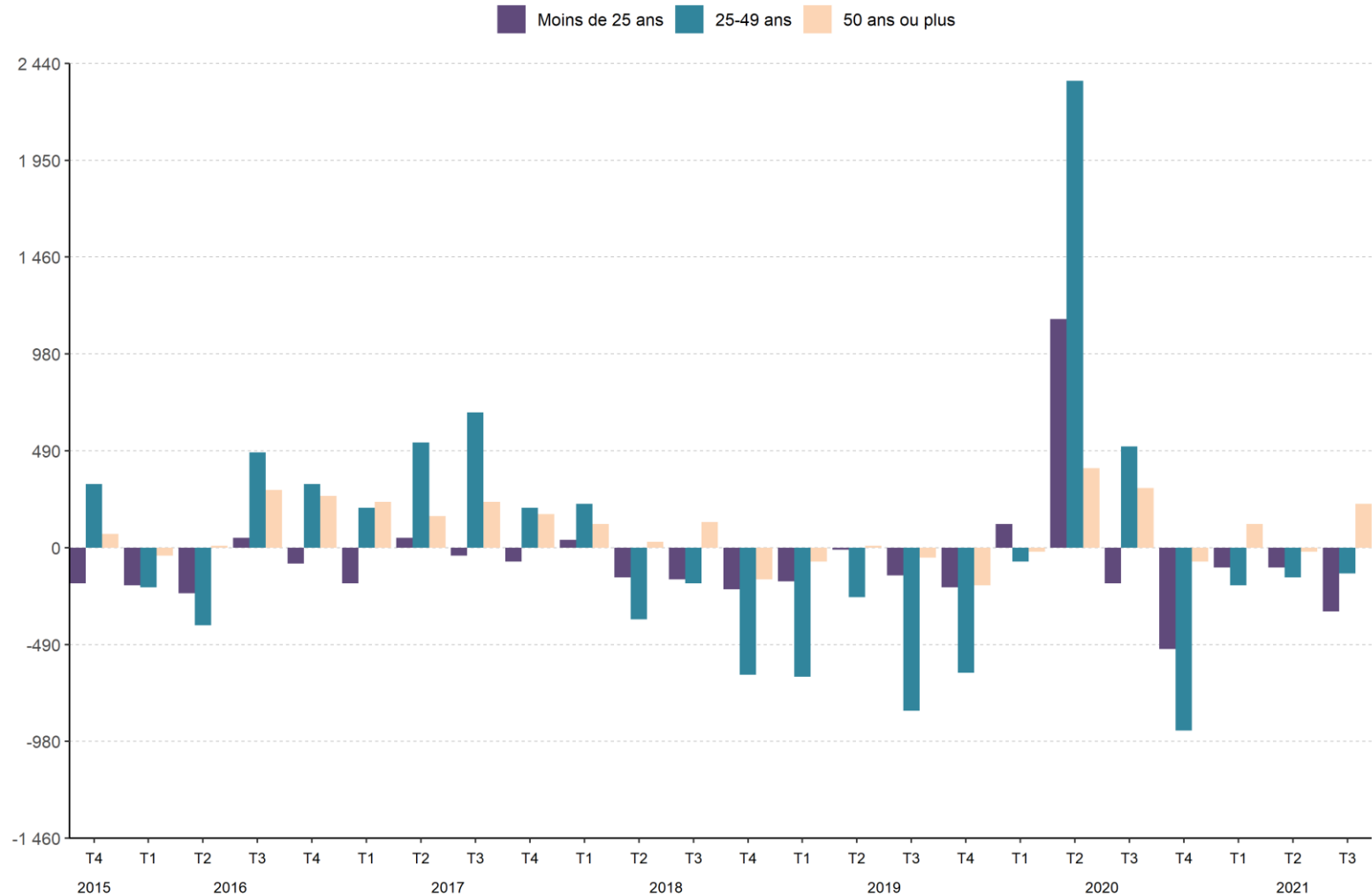
Évolution trimestrielle de la demande d'emploi de catégorie ABC dans l'Oise



Source : Pôle emploi – Dares, STMT, Données cvs-cjo Traitements Dares

# Demande d'emploi de catégorie ABC (3)

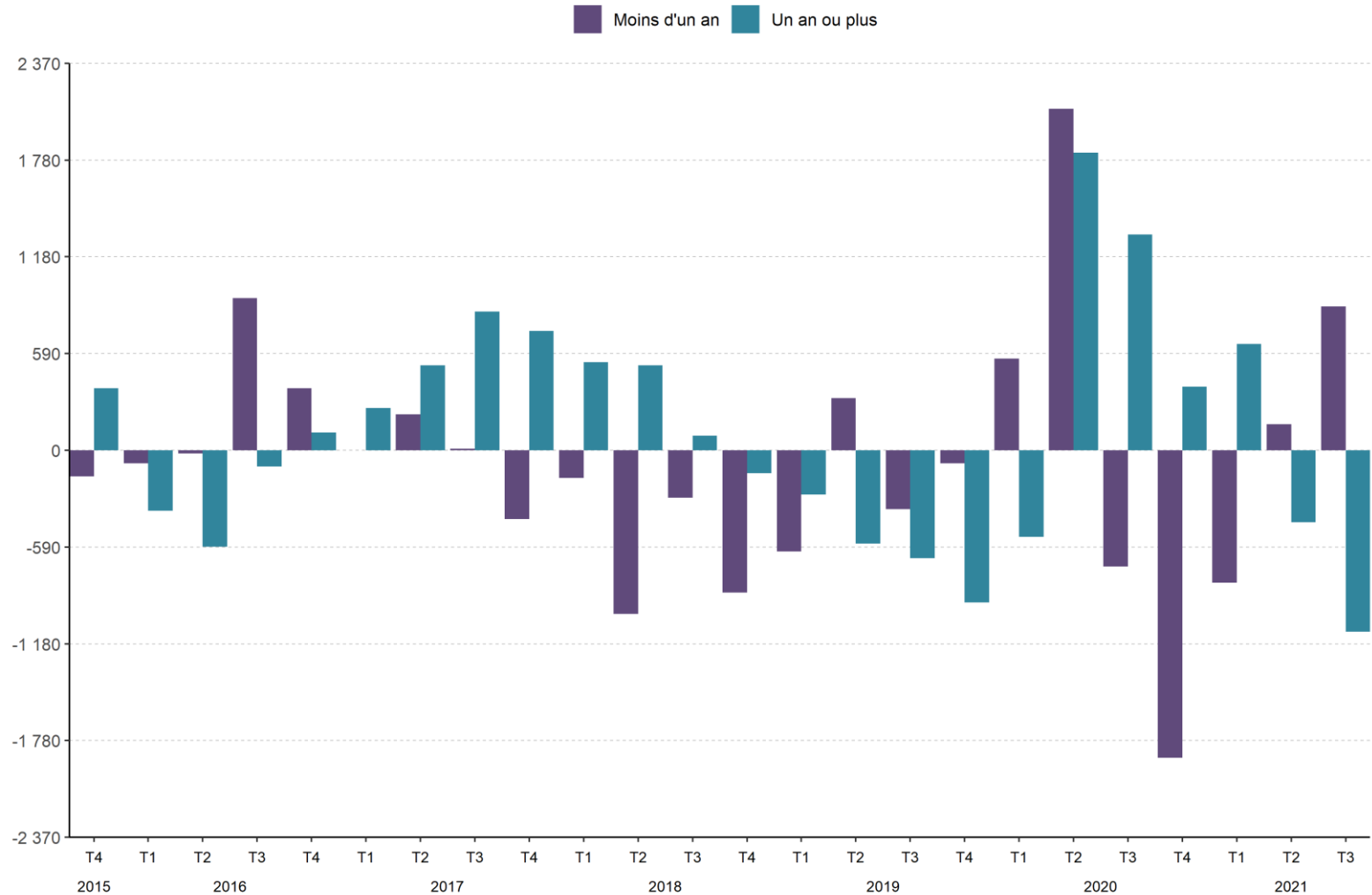
Évolution trimestrielle de la demande d'emploi de catégorie ABC par âge dans l'Oise



Source : Pôle emploi – Dares, STMT, Données cvs-cjo Traitements Dares

# Demande d'emploi de catégorie ABC (4)

Évolution trimestrielle de la demande d'emploi de catégorie ABC par ancienneté dans l'Oise



Source : Pôle emploi – Dares, STMT, Données cvs-cjo Traitements Dares

# Demande d'emploi de catégorie ABC (5)

## Demandeurs d'emploi de catégorie ABC au 3e trimestre 2021

	Oise	Hauts-de-France	France métropolitaine
<b>Demandeurs d'emploi ABC</b>	<b>69 130</b>	<b>565 740</b>	<b>5 575 370</b>
<i>Évolution annuelle</i>	-3,1 %	-3,8 %	-3,6 %
<b>Dont peu ou pas qualifiés*</b>	<b>35 380</b>	<b>297 000</b>	<b>2 521 480</b>
<i>Évolution annuelle</i>	-3,2 %	-3,5 %	-3,7 %

(\* Niveaux V, Vbis, VI)

Source : Pôle emploi - Dares, STMT, Données brutes

Unités : Effectifs arrondis à la dizaine

# Demande d'emploi de catégorie A

## Demandeurs d'emploi de catégorie A au 3e trimestre 2021

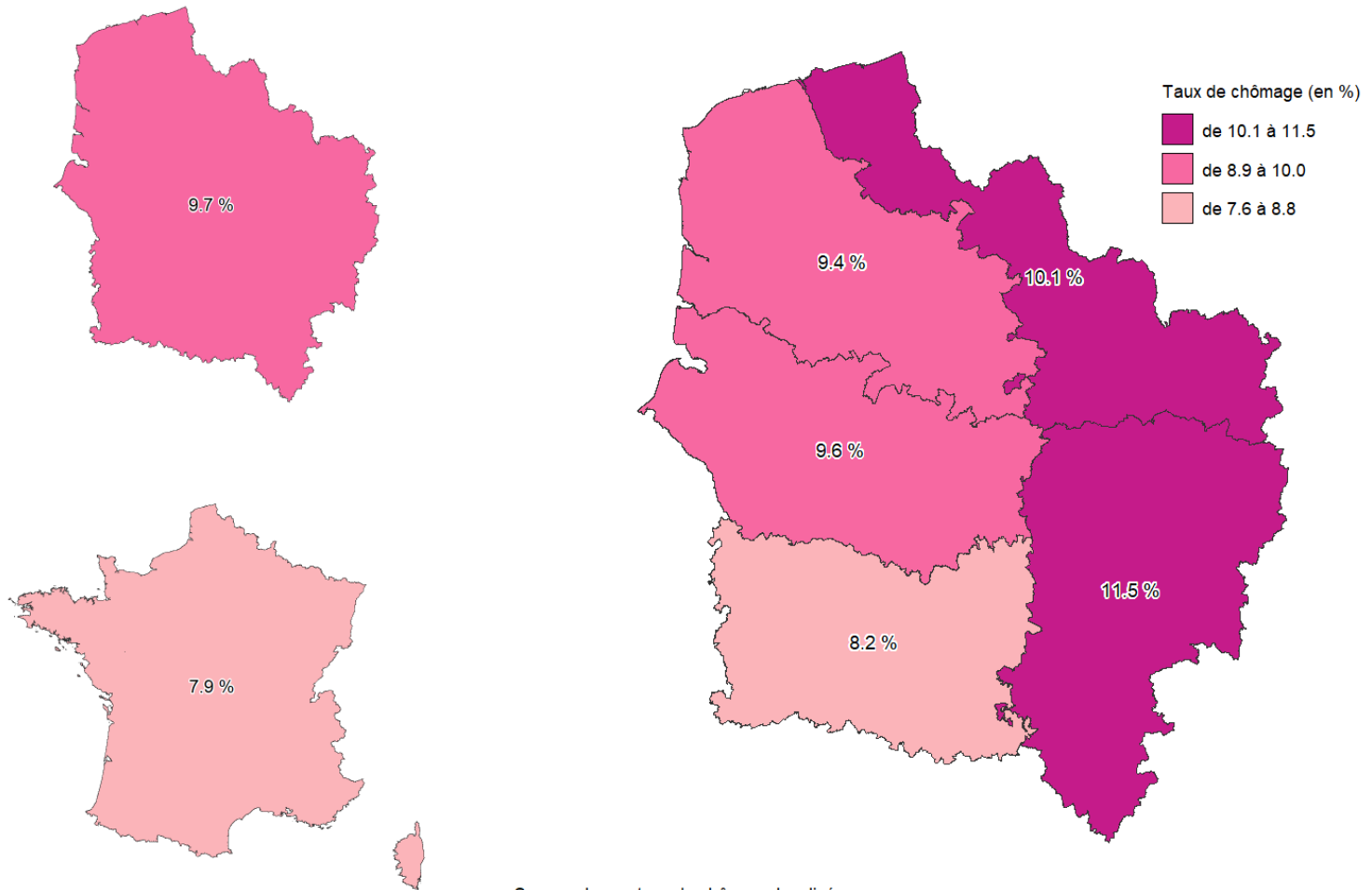
	Oise	Hauts-de-France	France métropolitaine
<b>Demandeurs d'emploi A</b>	<b>41 160</b>	<b>345 320</b>	<b>3 307 400</b>
Évolution trimestrielle	-3,5 %	-3,1 %	-5,8 %
Évolution annuelle	-10,4 %	-9,6 %	-10,0 %
<b>Sexe</b>			
Hommes	21 070	182 010	1 694 300
Évolution trimestrielle	-2,9 %	-2,9 %	-5,8 %
Évolution annuelle	-10,7 %	-10,2 %	-10,0 %
Femmes	20 090	163 310	1 613 100
Évolution trimestrielle	-4,1 %	-3,4 %	-5,8 %
Évolution annuelle	-10,0 %	-8,9 %	-9,9 %
<b>Âge</b>			
Moins de 25 ans	6 400	55 660	442 200
Évolution trimestrielle	-4,9 %	-3,1 %	-8,4 %
Évolution annuelle	-15,3 %	-12,2 %	-14,8 %
25 à 49 ans	24 130	201 940	1 943 500
Évolution trimestrielle	-3,9 %	-3,3 %	-5,9 %
Évolution annuelle	-11,4 %	-10,6 %	-11,1 %
50 ans ou plus	10 640	87 710	921 600
Évolution trimestrielle	-1,6 %	-2,7 %	-4,1 %
Évolution annuelle	-4,3 %	-5,1 %	-4,9 %

Source : Pôle emploi - Dares, STMT, Données cvs-cjo Traitements Dares

Unités : Effectifs arrondis à la dizaine

# Taux de chômage localisés (1)

Taux de chômage localisés au 3e trimestre 2021

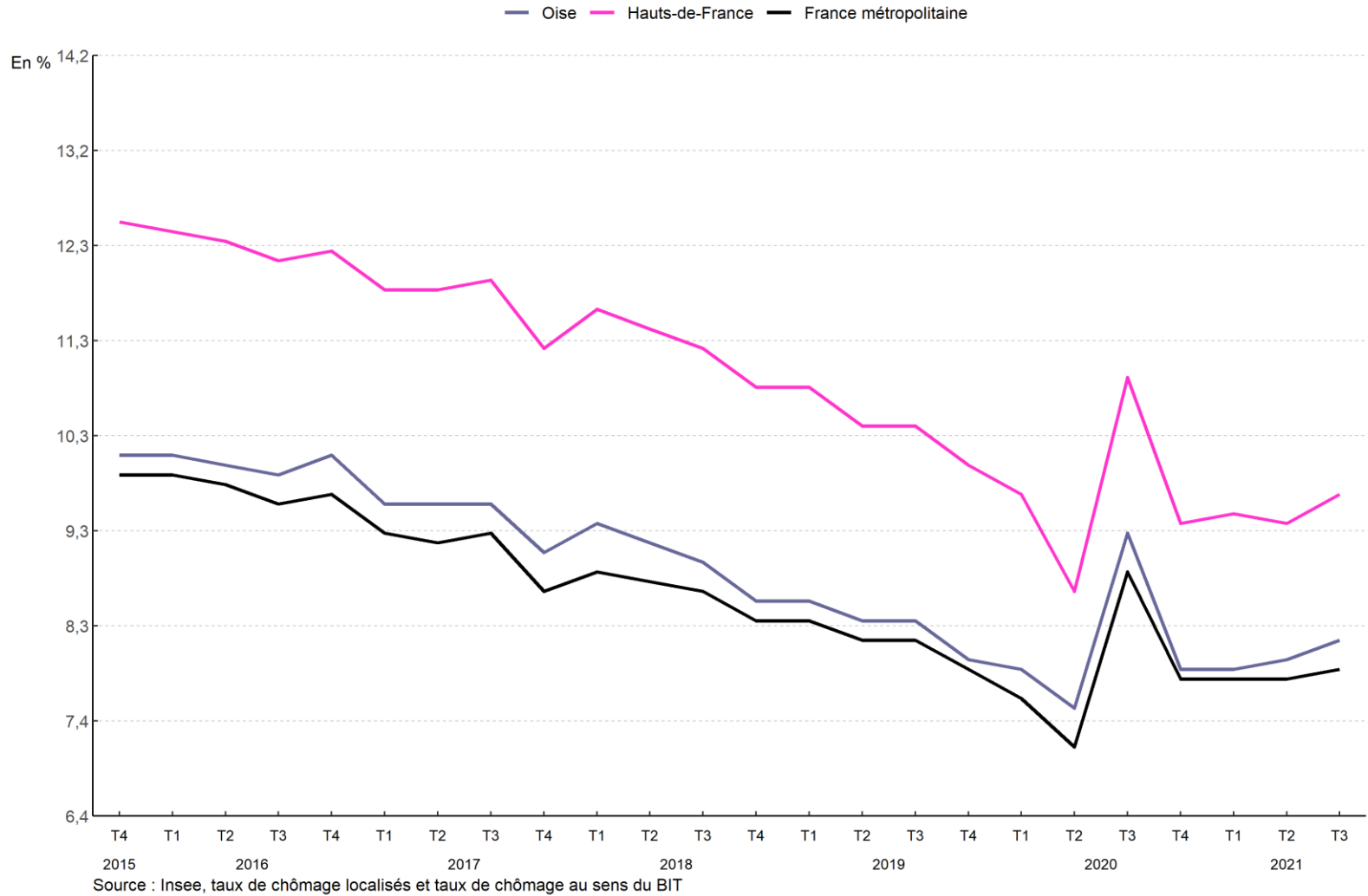


Source : Insee, taux de chômage localisés



# Taux de chômage localisés (2)

Évolution trimestrielle du taux de chômage selon le niveau géographique



# Taux de chômage par catégorie (1)

## Taux de chômage par sexe et âge en moyenne annuelle en 2020

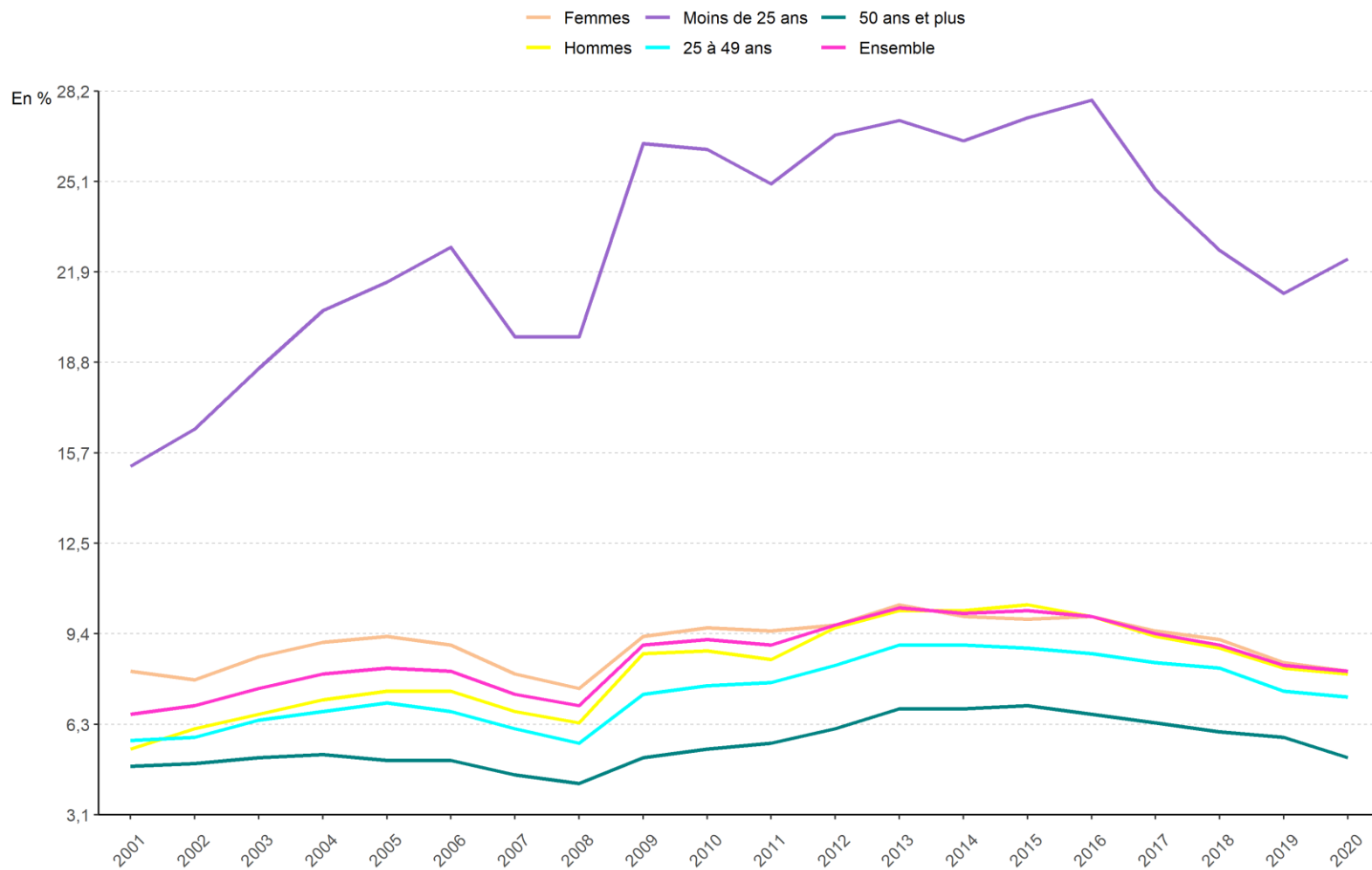
	Oise	Hauts-de-France	France métropolitaine
<b>Ensemble</b>	<b>8,1</b>	<b>9,6</b>	<b>7,8</b>
<i>Évolution annuelle</i>	<i>-0,2 pt</i>	<i>-0,8 pt</i>	<i>-0,3 pt</i>
<b>Sexe</b>			
Hommes	8,0	9,7	7,9
<i>Évolution annuelle</i>	<i>-0,2 pt</i>	<i>-0,8 pt</i>	<i>-0,3 pt</i>
Femmes	8,1	9,4	7,7
<i>Évolution annuelle</i>	<i>-0,3 pt</i>	<i>-0,8 pt</i>	<i>-0,4 pt</i>
<b>Âge</b>			
Moins de 25 ans	22,4	25,5	19,7
<i>Évolution annuelle</i>	<i>+1,2 pt</i>	<i>+0,1 pt</i>	<i>+0,8 pt</i>
25 à 49 ans	7,2	8,5	7,2
<i>Évolution annuelle</i>	<i>-0,2 pt</i>	<i>-0,7 pt</i>	<i>-0,3 pt</i>
50 ans ou plus	5,1	6,2	5,3
<i>Évolution annuelle</i>	<i>-0,7 pt</i>	<i>-1,1 pt</i>	<i>-0,8 pt</i>

Source : Insee, taux de chômage localisés

Unité : Pourcentage

# Taux de chômage par catégorie (2)

Évolution annuelle du taux de chômage par sexe et âge dans l'Oise



Source : Insee, taux de chômage localisés

# Emploi salarié trimestriel (1)

## Emploi salarié total au 3e trimestre 2021

	Oise	Hauts-de-France	France métropolitaine
<b>Emploi hors intérim</b>	<b>242 690</b>	<b>1 992 100</b>	<b>24 445 730</b>
Évolution trimestrielle	+0,1 %	+0,3 %	+0,4 %
Évolution annuelle	+1,2 %	+1,8 %	+1,9 %
<b>Intérim</b>	<b>10 840</b>	<b>70 950</b>	<b>767 770</b>
Évolution trimestrielle	+2,2 %	-0,7 %	+1,6 %
Évolution annuelle	+28,5 %	+6,1 %	+10,5 %
<b>Ensemble</b>	<b>253 530</b>	<b>2 063 050</b>	<b>25 213 500</b>
Évolution trimestrielle	+0,2 %	+0,3 %	+0,4 %
Évolution annuelle	+2,2 %	+1,9 %	+2,2 %

Emploi en fin de trimestre, données CVS

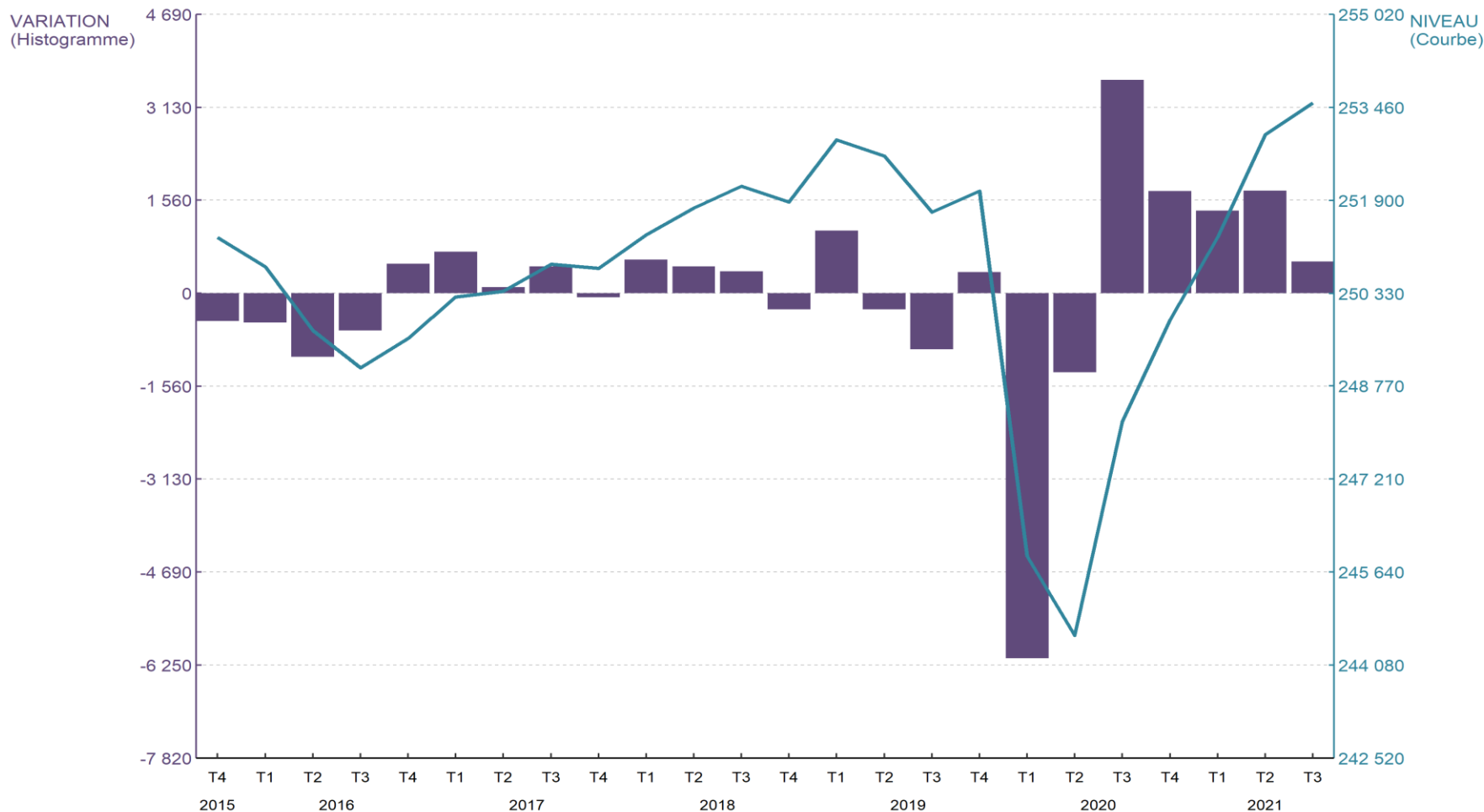
Champ : Tous salariés

Sources : Insee, estimations d'emploi ; estimations trimestrielles Acoff-Urssaf, Dares, Insee ; Dares, déclarations sociales nominatives (DSN) et fichiers de Pôle emploi des déclarations mensuelles des agences d'intérim.

Unités : Effectifs arrondis à la dizaine

# Emploi salarié trimestriel (2)

Évolution trimestrielle de l'emploi salarié total dans l'Oise



Emploi en fin de trimestre, données CVS

Champ : Tous salariés

Sources : Insee, estimations d'emploi ; estimations trimestrielles Acoess-Urssaf, Dares, Insee ; Dares, déclarations sociales nominatives (DSN) et fichiers de Pôle emploi des déclarations mensuelles des agences d'intérim.

# Emploi salarié trimestriel (3)

## Emploi salarié total au 3e trimestre 2021

	Oise	Hauts-de-France	France métropolitaine
<b>Agriculture</b>	<b>2 390</b>	<b>21 550</b>	<b>308 780</b>
Évolution trimestrielle	-0,3 %	+0,2 %	-0,6 %
Évolution annuelle	-1,3 %	-0,6 %	+1,7 %
<b>Industrie</b>	<b>45 340</b>	<b>306 840</b>	<b>3 347 820</b>
Évolution trimestrielle	+0,1 %	+0,2 %	+0,3 %
Évolution annuelle	+0,4 %	-0,1 %	+0,8 %
<b>Construction</b>	<b>16 670</b>	<b>123 330</b>	<b>1 610 390</b>
Évolution trimestrielle	-0,7 %	+0,2 %	-0,1 %
Évolution annuelle	+1,1 %	+2,7 %	+2,9 %
<b>Tertiaire marchand</b>	<b>107 800</b>	<b>891 210</b>	<b>12 020 180</b>
Évolution trimestrielle	+0,7 %	+0,5 %	+0,8 %
Évolution annuelle	+4,6 %	+3,4 %	+3,2 %
<b>Tertiaire non marchand</b>	<b>81 330</b>	<b>720 130</b>	<b>7 926 330</b>
Évolution trimestrielle	-0,2 %	+0,1 %	+0,1 %
Évolution annuelle	+0,4 %	+0,9 %	+1,2 %

Emploi en fin de trimestre, données CVS

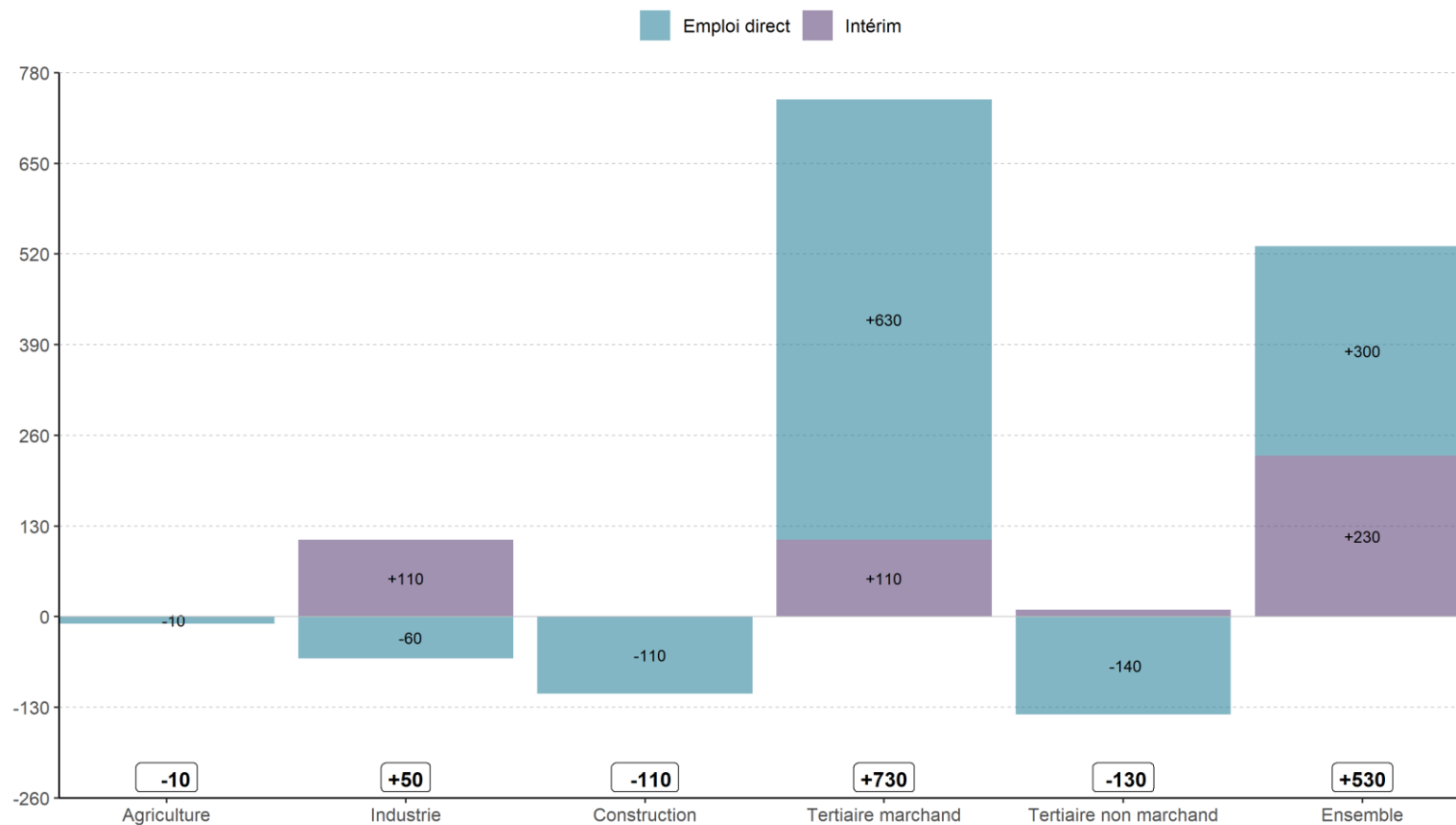
Champ : Tous salariés avec données intérimaires affectées au secteur utilisateur

Sources : Insee, estimations d'emploi ; estimations trimestrielles Acooss-Urssaf, Dares, Insee ; Dares, déclarations sociales nominatives (DSN) et fichiers de Pôle emploi des déclarations mensuelles des agences d'intérim.

Unités : Effectifs arrondis à la dizaine

# Emploi salarié trimestriel (4)

Évolution de l'emploi salarié total par secteur d'activité entre le 2e trimestre 2021 et le 3e trimestre 2021 dans l'Oise



Emploi en fin de trimestre, données CVS

Champ : Tous salariés

Sources : Insee, estimations d'emploi ; estimations trimestrielles Acoess-Urssaf, Dares, Insee ; Dares, déclarations sociales nominatives (DSN) et fichiers de Pôle emploi des déclarations mensuelles des agences d'intérim.

Données intérimaires réaffectées au secteur utilisateur.

Unités : Effectifs arrondis à la dizaine.

Note : La somme des variations ne correspond pas toujours au total en raison des arrondis.

# Emploi total annuel

## Emploi total par statut à fin 2019

	Oise	Hauts-de-France	France métropolitaine
<b>Emploi salarié</b>	<b>251 700</b>	<b>2 041 590</b>	<b>24 891 980</b>
<i>Évolution annuelle</i>	+0,1 %	+0,6 %	+1,1 %
<b>Emploi non salarié</b>	<b>25 770</b>	<b>189 940</b>	<b>2 995 360</b>
<i>Évolution annuelle</i>	+4,3 %	+4,3 %	+4,1 %
<b>Ensemble</b>	<b>277 470</b>	<b>2 231 530</b>	<b>27 887 340</b>
<i>Évolution annuelle</i>	+0,4 %	+0,9 %	+1,4 %

Emploi en fin d'année, données brutes provisoires

Champ : Emploi total

Source : Insee, estimations d'emploi

Unités : Effectifs arrondis à la dizaine



## Créations d'entreprises en 2020

	Oise	Hauts-de-France	France métropolitaine
<b>Créations d'entreprises</b>	<b>6 980</b>	<b>51 440</b>	<b>827 560</b>
Industrie	320	2 630	38 880
Construction	770	4 810	78 210
Commerce, transport, hébergement, restauration	2 190	18 610	263 520
Services marchands aux entreprises	2 270	15 250	287 420
Services marchands aux particuliers	1 430	10 160	159 530
<b>Dont créations individuelles</b>	<b>72,4 %</b>	<b>76,8 %</b>	<b>74,6 %</b>
Industrie	76,5 %	80,1 %	76,5 %
Construction	57,5 %	66,5 %	62,8 %
Commerce, transport, hébergement, restauration	69,8 %	78,3 %	76,5 %
Services marchands aux entreprises	69,3 %	68,7 %	67,2 %
Services marchands aux particuliers	88,4 %	90,3 %	89,9 %

Champ : Activités marchandes hors agriculture

Source : Insee, Répertoires des entreprises et des établissements (Sirene)

Unités : Effectifs arrondis à la dizaine

## Population en 2018

	Oise	Hauts-de-France	France métropolitaine
Population	827 150	6 004 110	64 844 040
Population 15-64 ans	522 280	3 776 360	40 312 590
Population active 15-64 ans	389 690	2 694 600	29 946 340
Taux d'activité 15-64 ans	74,6 %	71,4 %	74,3 %
Taux d'activité 15-24 ans	42,8 %	40,1 %	40,3 %
Taux d'activité 25-54 ans	90,4 %	88,6 %	90,6 %
Taux d'activité 55-64 ans	53,9 %	50,6 %	56,7 %
Taux d'emploi 15-64 ans	64,7 %	59,7 %	64,7 %
Taux d'emploi 15-24 ans	30,3 %	26,4 %	29,7 %
Taux d'emploi 25-54 ans	79,9 %	75,9 %	80,2 %
Taux d'emploi 55-64 ans	48,1 %	44,0 %	50,7 %
Taux de chômage RP* 15-64 ans	13,3 %	16,4 %	13,0 %
Taux de chômage RP* 15-24 ans	29,2 %	34,2 %	26,5 %
Taux de chômage RP* 25-54 ans	11,6 %	14,3 %	11,6 %
Taux de chômage RP* 55-64 ans	10,7 %	13,1 %	10,7 %
Jeunes 15-24 ans inactifs ou au chômage**	17 480	153 410	1 209 650
Part des jeunes 15-24 ans inactifs ou au chômage	18,4 %	20,2 %	15,9 %

(\*) Taux de chômage au sens du recensement de la population

(\*\*) Hors élèves et étudiants

Source : Insee, Recensement de la population 2018, Exploitation principale

Unités : Effectifs arrondis à la dizaine

# Revenus et pauvreté (1)

## Revenus et pauvreté en 2018

	Oise	Hauts-de-France	France métropolitaine
Revenu disponible médian par unité de consommation	22 150 €	20 110 €	21 730 €
Part des ménages imposés	54,5 %	45,5 %	51,7 %
Taux de pauvreté	12,9 %	18,0 %	14,6 %

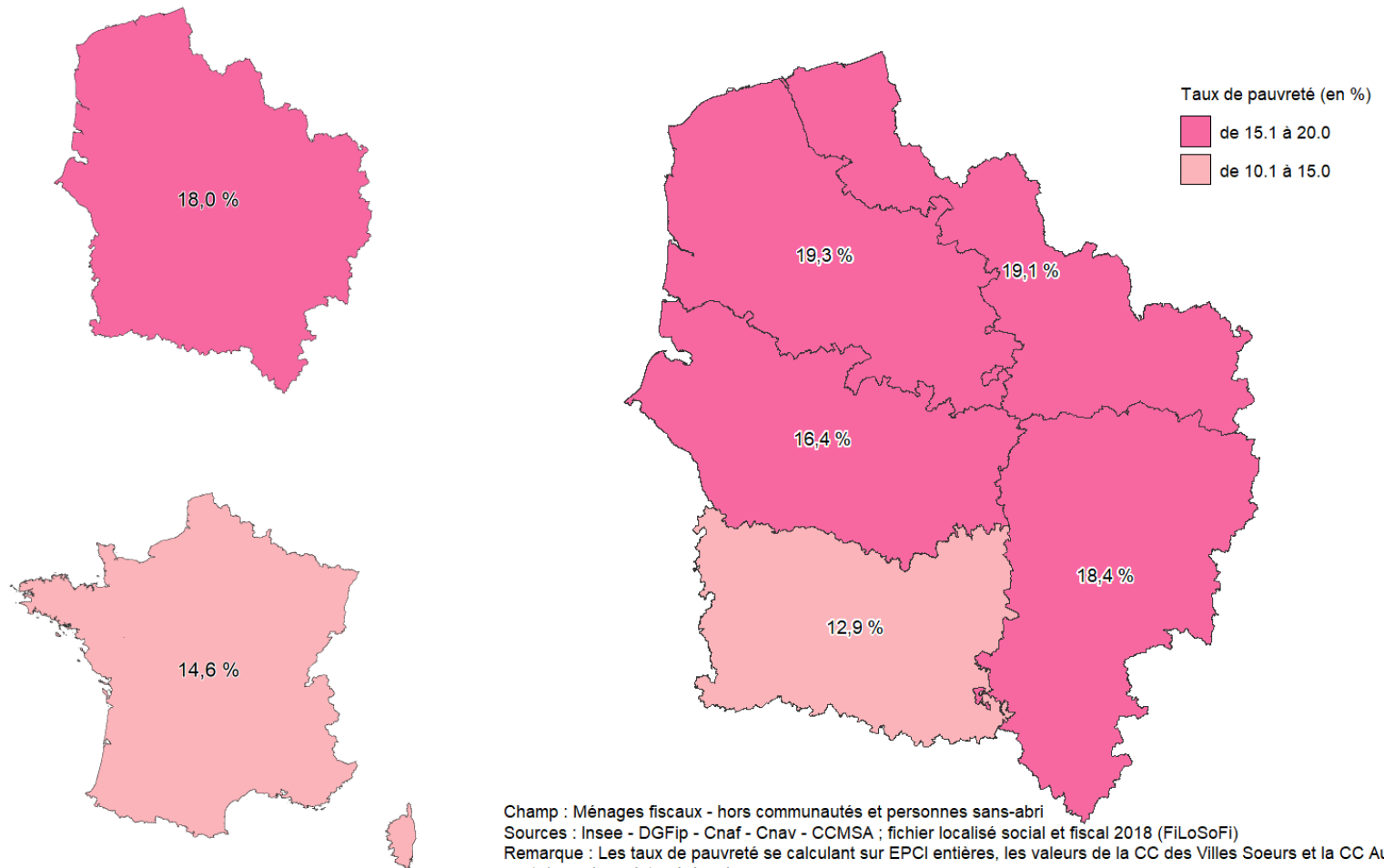
Champ : Ménages fiscaux - hors communautés et personnes sans-abri

Sources : Insee - DGFip - Cnaf - Cnav - CCMSA ; fichier localisé social et fiscal 2018 (FiloSofi)

Unités : Revenus arrondis à la dizaine

# Revenus et pauvreté (2)

## Taux de pauvreté en 2018



# Définitions et méthodologie

## Définitions

Demands d'emploi de catégorie ABC : Demands d'emploi inscrits à Pôle emploi et tenus de rechercher un emploi, qu'ils aient ou non exercé une activité dans le mois.

Estimations d'emploi : Les estimations d'emploi ont pour objectif de comptabiliser le nombre de personnes en emploi, tel que répertorié dans les sources administratives. L'emploi est mesuré sur la dernière semaine de l'année pour les estimations annuelles, et en fin de trimestre pour les estimations trimestrielles.

Population totale : La population totale représente l'ensemble des personnes - dont personnes étrangères - établies de façon durable sur le territoire économique du pays, même si ces personnes en sont temporairement absentes.

Population active : La population active regroupe la population active occupée, i.e. ayant un emploi, et les chômeurs.

Revenu disponible : Le revenu disponible d'un ménage comprend les revenus d'activité nets des cotisations sociales, les revenus du patrimoine, les transferts en provenance d'autres ménages et les prestations sociales, nets des impôts directs.

Taux d'activité : Le taux d'activité est le rapport entre la population active et l'ensemble de la population correspondante.

Taux d'emploi : Le taux d'emploi est le rapport entre la population ayant un emploi et l'ensemble de la population correspondante.

Taux de chômage : Le taux de chômage est le rapport entre le nombre de chômeurs et la population active. Il est mesuré selon un concept « BIT répertorié » à partir de la source *Taux de chômage localisés*, et selon un concept déclaratif à partir du *Recensement de la population*.

Taux de pauvreté : Le taux de pauvreté correspond à la proportion d'individus (ou de ménages) dont le niveau de vie est inférieur pour une année donnée à un seuil, dénommé seuil de pauvreté et exprimé en euros. Le seuil de pauvreté fixé ici à 60 % du niveau médian de la population en 2018 est de 1 063 euros mensuels.

Unité de consommation : Système de pondération attribuant un coefficient à chaque membre du ménage et permettant de comparer les niveaux de vie de ménages de tailles ou de compositions différentes. Avec cette pondération, le nombre de personnes d'un ménage est ramené à un nombre d'unités de consommation (UC).

## Méthodologie

Correction des variations saisonnières : La correction des variations saisonnières en cvs ou cvs-cjo (i.e. corrigées également des jours ouvrables), permet de rendre les évolutions trimestrielles pertinentes pour l'analyse conjoncturelle.

Demands d'emploi en moyenne trimestrielle : Les données trimestrielles - brutes ou corrigées des variations saisonnières - correspondent aux moyennes arithmétiques sur les mois du trimestre considéré des effectifs de demands d'emploi en fin de mois.

Arrondis : En raison des arrondis, de légers écarts peuvent apparaître entre la somme des modalités et le total.