



## CHIFFRES CLÉS

Aisne

3e trimestre 2021

# Demande d'emploi de catégorie ABC (1)

## Demandeurs d'emploi de catégorie ABC au 3e trimestre 2021

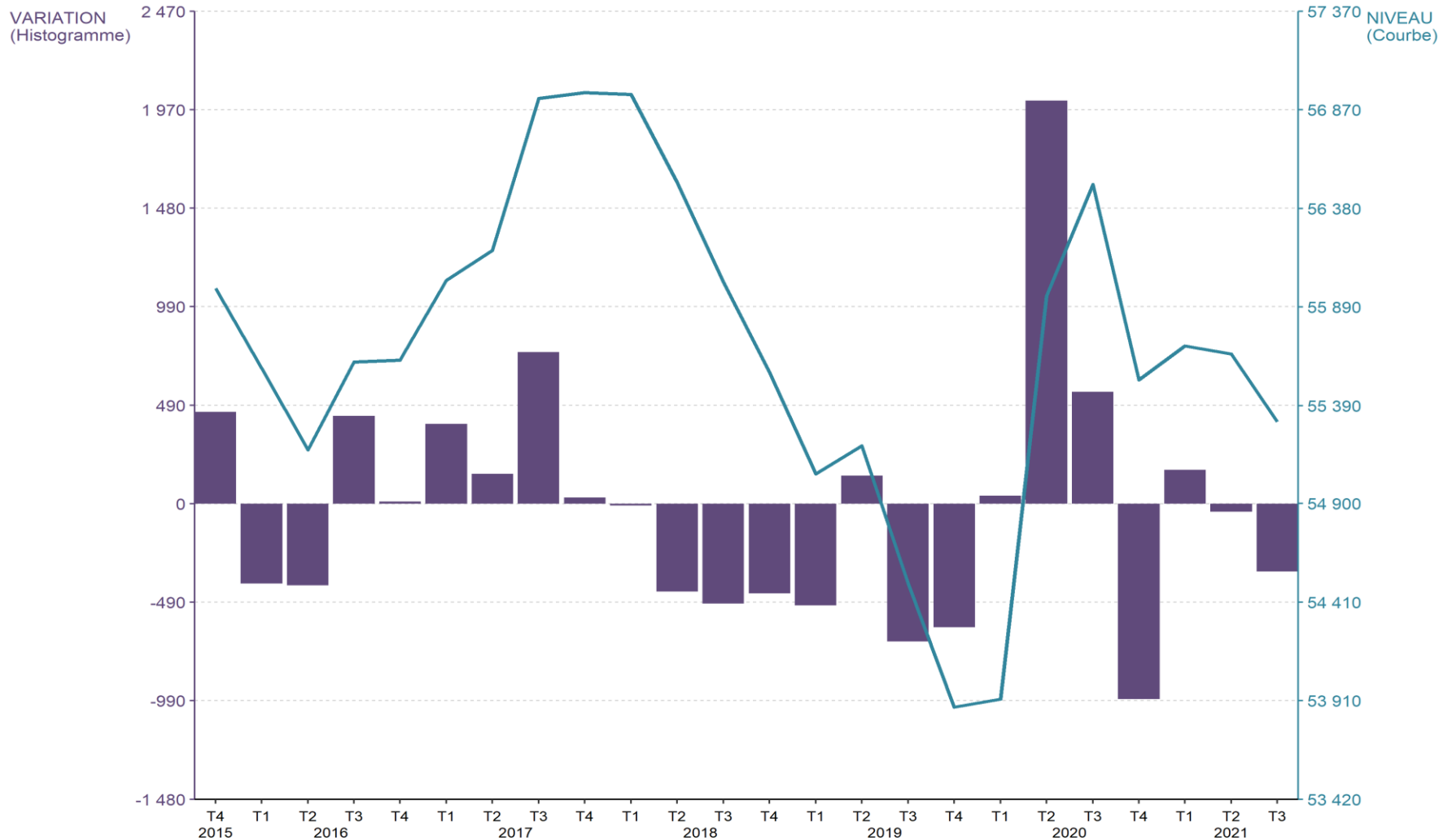
	Aisne	Hauts-de-France	France métropolitaine
<b>Demandeurs d'emploi ABC</b>	<b>55 310</b>	<b>566 870</b>	<b>5 577 800</b>
Évolution trimestrielle	-0,6 %	-1,0 %	-1,9 %
Évolution annuelle	-2,1 %	-3,7 %	-3,6 %
<b>Sexe</b>			
Hommes	27 040	282 500	2 702 800
Évolution trimestrielle	-0,4 %	-0,9 %	-2,0 %
Évolution annuelle	-3,2 %	-4,4 %	-3,9 %
Femmes	28 270	284 370	2 875 000
Évolution trimestrielle	-0,8 %	-1,1 %	-1,9 %
Évolution annuelle	-1,1 %	-3,1 %	-3,3 %
<b>Âge</b>			
Moins de 25 ans	8 210	86 160	698 600
Évolution trimestrielle	-1,8 %	-2,4 %	-5,2 %
Évolution annuelle	-6,2 %	-8,3 %	-9,6 %
25 à 49 ans	32 260	343 240	3 383 100
Évolution trimestrielle	-0,6 %	-0,9 %	-1,9 %
Évolution annuelle	-2,5 %	-3,9 %	-4,1 %
50 ans ou plus	14 840	137 470	1 496 100
Évolution trimestrielle	+0,1 %	-0,4 %	-0,6 %
Évolution annuelle	+1,4 %	-0,2 %	+0,5 %
<b>Ancienneté</b>			
Un an ou plus	29 920	288 240	2 764 600
Évolution trimestrielle	-2,2 %	-3,4 %	-3,4 %
Évolution annuelle	-0,8 %	-4,2 %	-0,1 %
Dont deux ans ou plus	18 900	178 380	1 630 000
Évolution trimestrielle	+0,7 %	-0,7 %	-0,3 %
Évolution annuelle	+1,6 %	-1,9 %	+2,4 %
Dont trois ans ou plus	12 660	117 550	1 041 900
Évolution trimestrielle	+0,4 %	-0,9 %	-0,1 %
Évolution annuelle	+1,0 %	-0,5 %	+3,3 %

Source : Pôle emploi - Dares, STMT, Données cvs-cjo Traitements Dares

Unités : Effectifs arrondis à la dizaine

# Demande d'emploi de catégorie ABC (2)

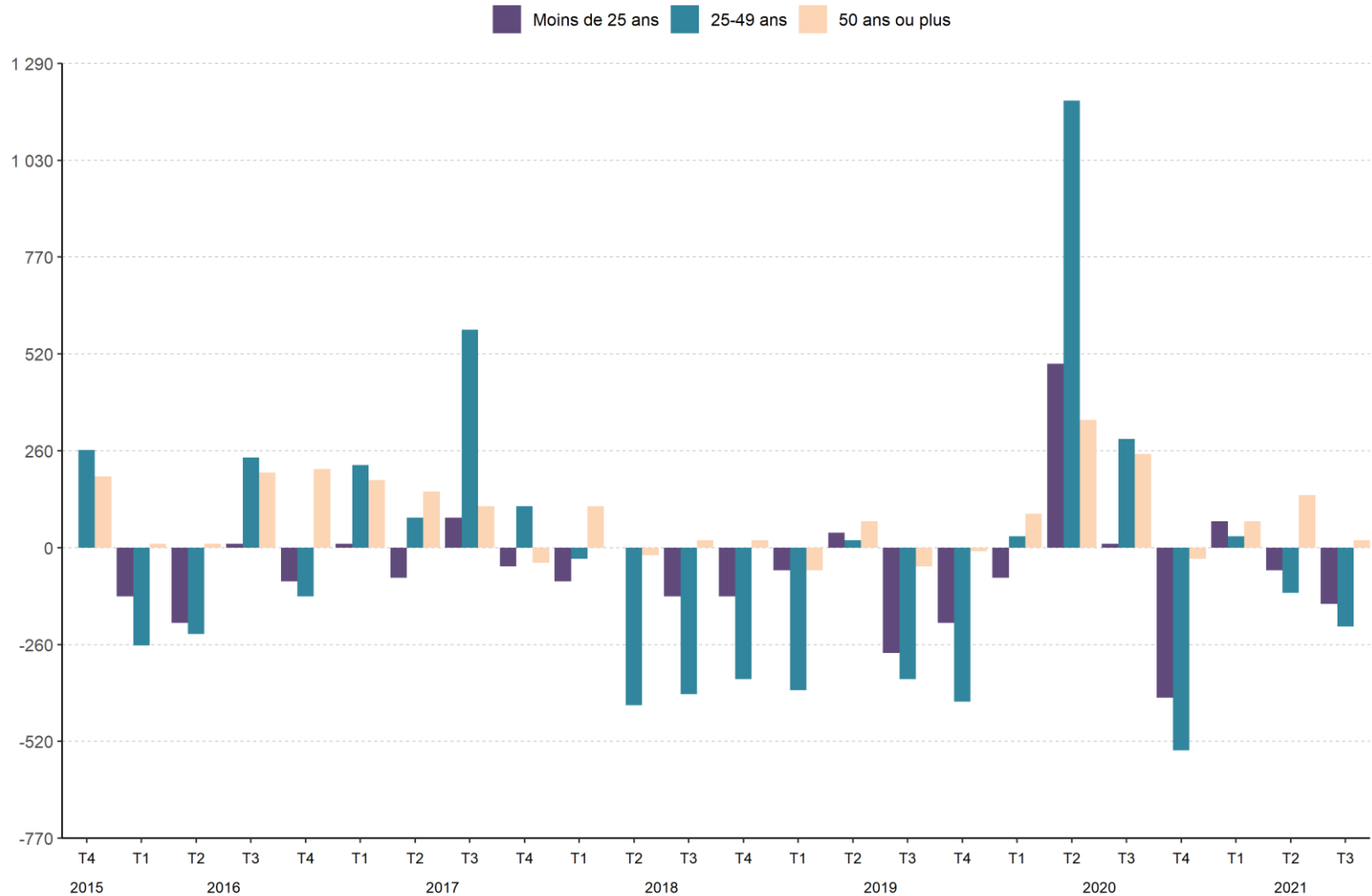
Évolution trimestrielle de la demande d'emploi de catégorie ABC dans l'Aisne



Source : Pôle emploi – Dares, STMT, Données cvs-cjo Traitements Dares

# Demande d'emploi de catégorie ABC (3)

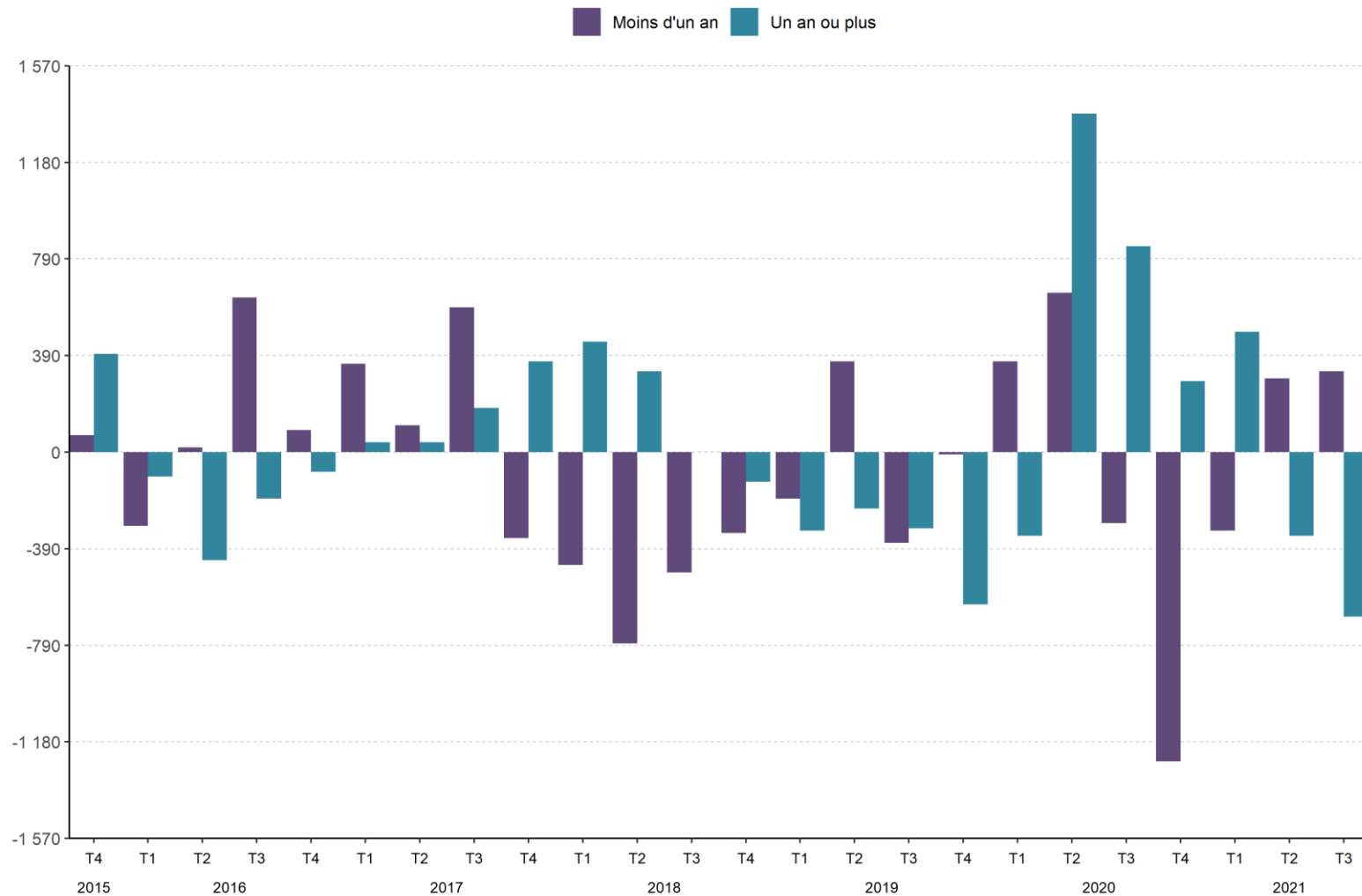
Évolution trimestrielle de la demande d'emploi de catégorie ABC par âge dans l'Aisne



Source : Pôle emploi – Dares, STMT, Données cvs-cjo Traitements Dares

# Demande d'emploi de catégorie ABC (4)

Évolution trimestrielle de la demande d'emploi de catégorie ABC par ancienneté dans l'Aisne



Source : Pôle emploi – Dares, STMT, Données cvs-cjo Traitements Dares

# Demande d'emploi de catégorie ABC (5)

## Demandeurs d'emploi de catégorie ABC au 3e trimestre 2021

	Aisne	Hauts-de-France	France métropolitaine
<b>Demandeurs d'emploi ABC</b>	<b>55 320</b>	<b>565 740</b>	<b>5 575 370</b>
<i>Évolution annuelle</i>	-2,0 %	-3,8 %	-3,6 %
<b>Dont peu ou pas qualifiés*</b>	<b>33 540</b>	<b>297 000</b>	<b>2 521 480</b>
<i>Évolution annuelle</i>	-2,3 %	-3,5 %	-3,7 %

(\* Niveaux V, Vbis, VI)

Source : Pôle emploi - Dares, STMT, Données brutes

Unités : Effectifs arrondis à la dizaine

# Demande d'emploi de catégorie A

## Demandeurs d'emploi de catégorie A au 3e trimestre 2021

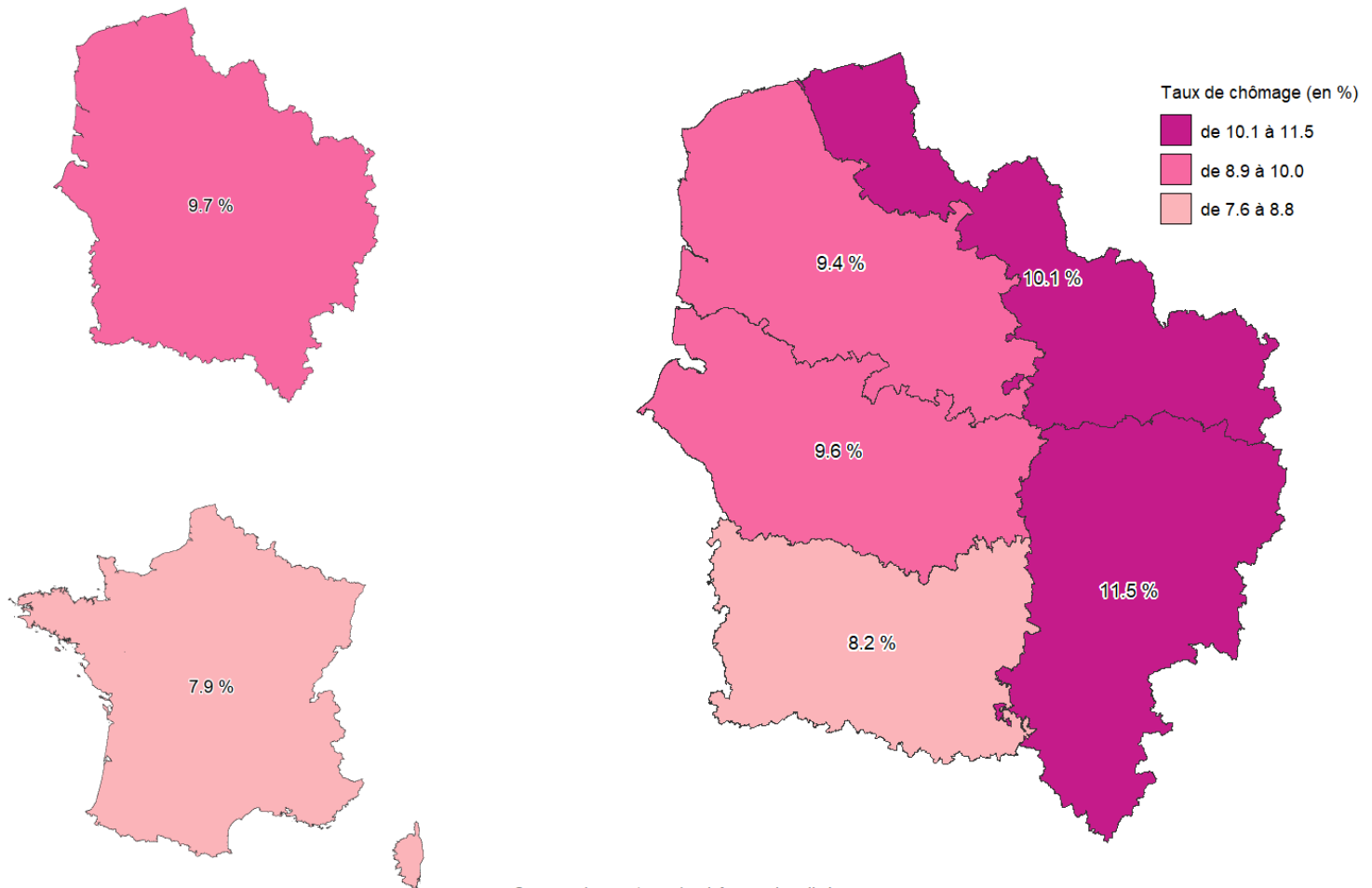
	Aisne	Hauts-de-France	France métropolitaine
<b>Demandeurs d'emploi A</b>	<b>34 560</b>	<b>345 320</b>	<b>3 307 400</b>
Évolution trimestrielle	-2,0 %	-3,1 %	-5,8 %
Évolution annuelle	-6,9 %	-9,6 %	-10,0 %
<b>Sexe</b>			
Hommes	17 970	182 010	1 694 300
Évolution trimestrielle	-1,7 %	-2,9 %	-5,8 %
Évolution annuelle	-8,1 %	-10,2 %	-10,0 %
Femmes	16 590	163 310	1 613 100
Évolution trimestrielle	-2,3 %	-3,4 %	-5,8 %
Évolution annuelle	-5,7 %	-8,9 %	-9,9 %
<b>Âge</b>			
Moins de 25 ans	5 400	55 660	442 200
Évolution trimestrielle	-2,2 %	-3,1 %	-8,4 %
Évolution annuelle	-10,3 %	-12,2 %	-14,8 %
25 à 49 ans	19 460	201 940	1 943 500
Évolution trimestrielle	-2,3 %	-3,3 %	-5,9 %
Évolution annuelle	-8,3 %	-10,6 %	-11,1 %
50 ans ou plus	9 710	87 710	921 600
Évolution trimestrielle	-1,4 %	-2,7 %	-4,1 %
Évolution annuelle	-2,0 %	-5,1 %	-4,9 %

Source : Pôle emploi - Dares, STMT, Données cvs-cjo Traitements Dares

Unités : Effectifs arrondis à la dizaine

# Taux de chômage localisés (1)

Taux de chômage localisés au 3e trimestre 2021

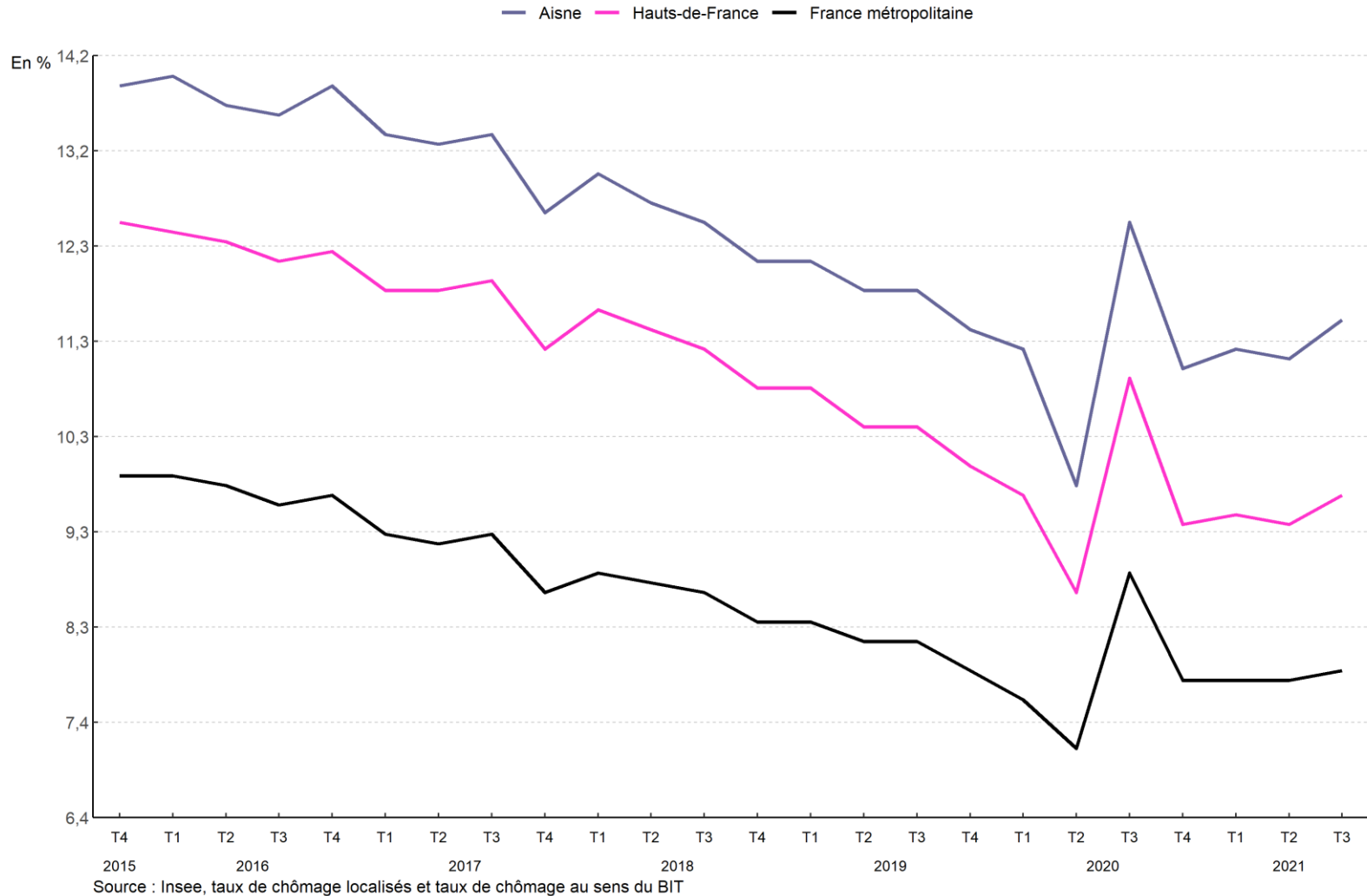


Source : Insee, taux de chômage localisés



# Taux de chômage localisés (2)

Évolution trimestrielle du taux de chômage selon le niveau géographique



# Taux de chômage par catégorie (1)

## Taux de chômage par sexe et âge en moyenne annuelle en 2020

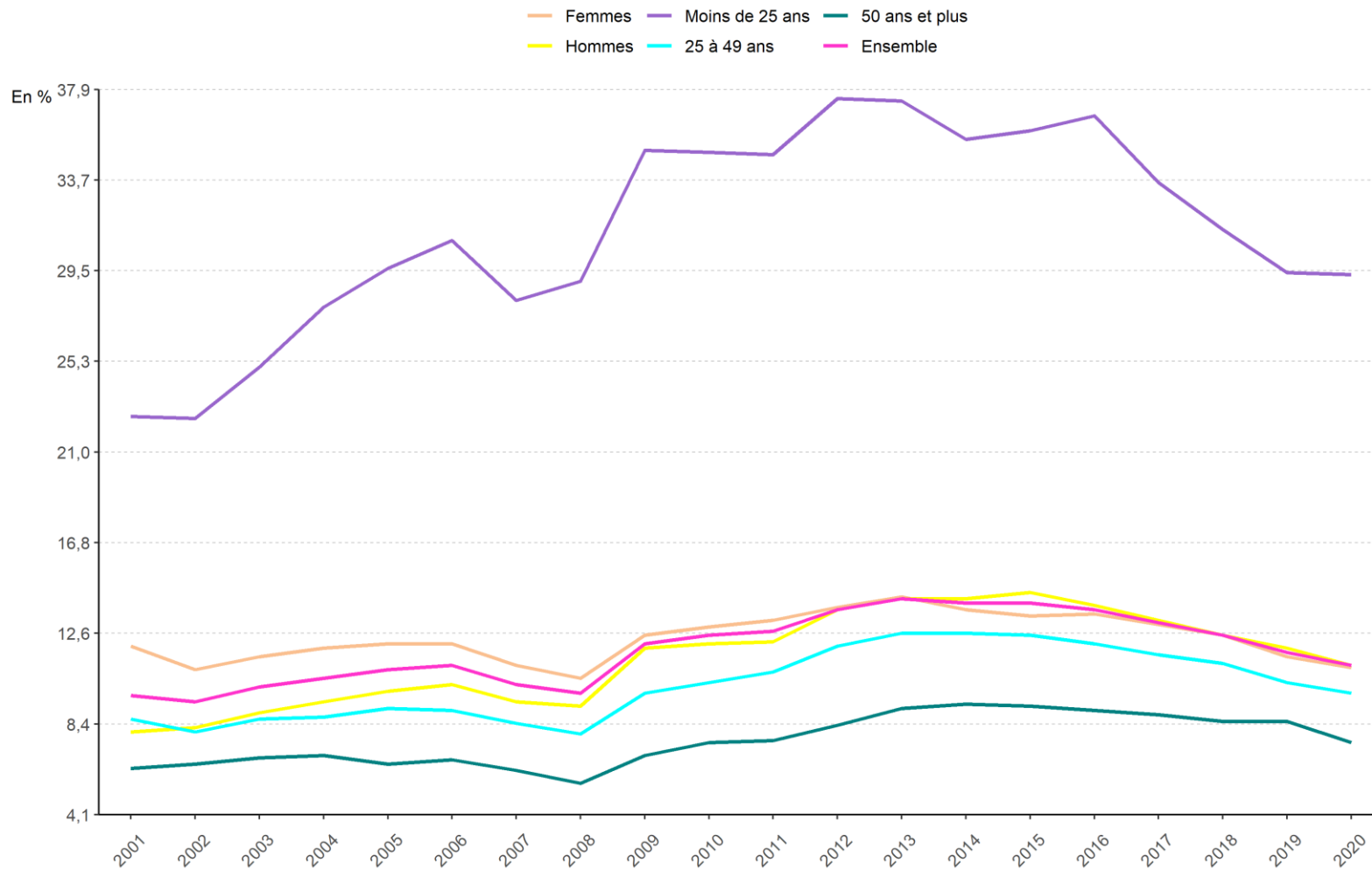
	Aisne	Hauts-de-France	France métropolitaine
<b>Ensemble</b>	<b>11,1</b>	<b>9,6</b>	<b>7,8</b>
<i>Évolution annuelle</i>	<i>-0,6 pt</i>	<i>-0,8 pt</i>	<i>-0,3 pt</i>
<b>Sexe</b>			
Hommes	11,1	9,7	7,9
<i>Évolution annuelle</i>	<i>-0,8 pt</i>	<i>-0,8 pt</i>	<i>-0,3 pt</i>
Femmes	11,0	9,4	7,7
<i>Évolution annuelle</i>	<i>-0,5 pt</i>	<i>-0,8 pt</i>	<i>-0,4 pt</i>
<b>Âge</b>			
Moins de 25 ans	29,3	25,5	19,7
<i>Évolution annuelle</i>	<i>-0,1 pt</i>	<i>+0,1 pt</i>	<i>+0,8 pt</i>
25 à 49 ans	9,8	8,5	7,2
<i>Évolution annuelle</i>	<i>-0,5 pt</i>	<i>-0,7 pt</i>	<i>-0,3 pt</i>
50 ans ou plus	7,5	6,2	5,3
<i>Évolution annuelle</i>	<i>-1,0 pt</i>	<i>-1,1 pt</i>	<i>-0,8 pt</i>

Source : Insee, taux de chômage localisés

Unité : Pourcentage

# Taux de chômage par catégorie (2)

Évolution annuelle du taux de chômage par sexe et âge dans l'Aisne



Source : Insee, taux de chômage localisés

# Emploi salarié trimestriel (1)

## Emploi salarié total au 3e trimestre 2021

	Aisne	Hauts-de-France	France métropolitaine
<b>Emploi hors intérim</b>	<b>146 190</b>	<b>1 992 100</b>	<b>24 445 730</b>
Évolution trimestrielle	+0,3 %	+0,3 %	+0,4 %
Évolution annuelle	+0,9 %	+1,8 %	+1,9 %
<b>Intérim</b>	<b>5 250</b>	<b>70 950</b>	<b>767 770</b>
Évolution trimestrielle	+1,5 %	-0,7 %	+1,6 %
Évolution annuelle	+13,9 %	+6,1 %	+10,5 %
<b>Ensemble</b>	<b>151 440</b>	<b>2 063 050</b>	<b>25 213 500</b>
Évolution trimestrielle	+0,4 %	+0,3 %	+0,4 %
Évolution annuelle	+1,3 %	+1,9 %	+2,2 %

Emploi en fin de trimestre, données CVS

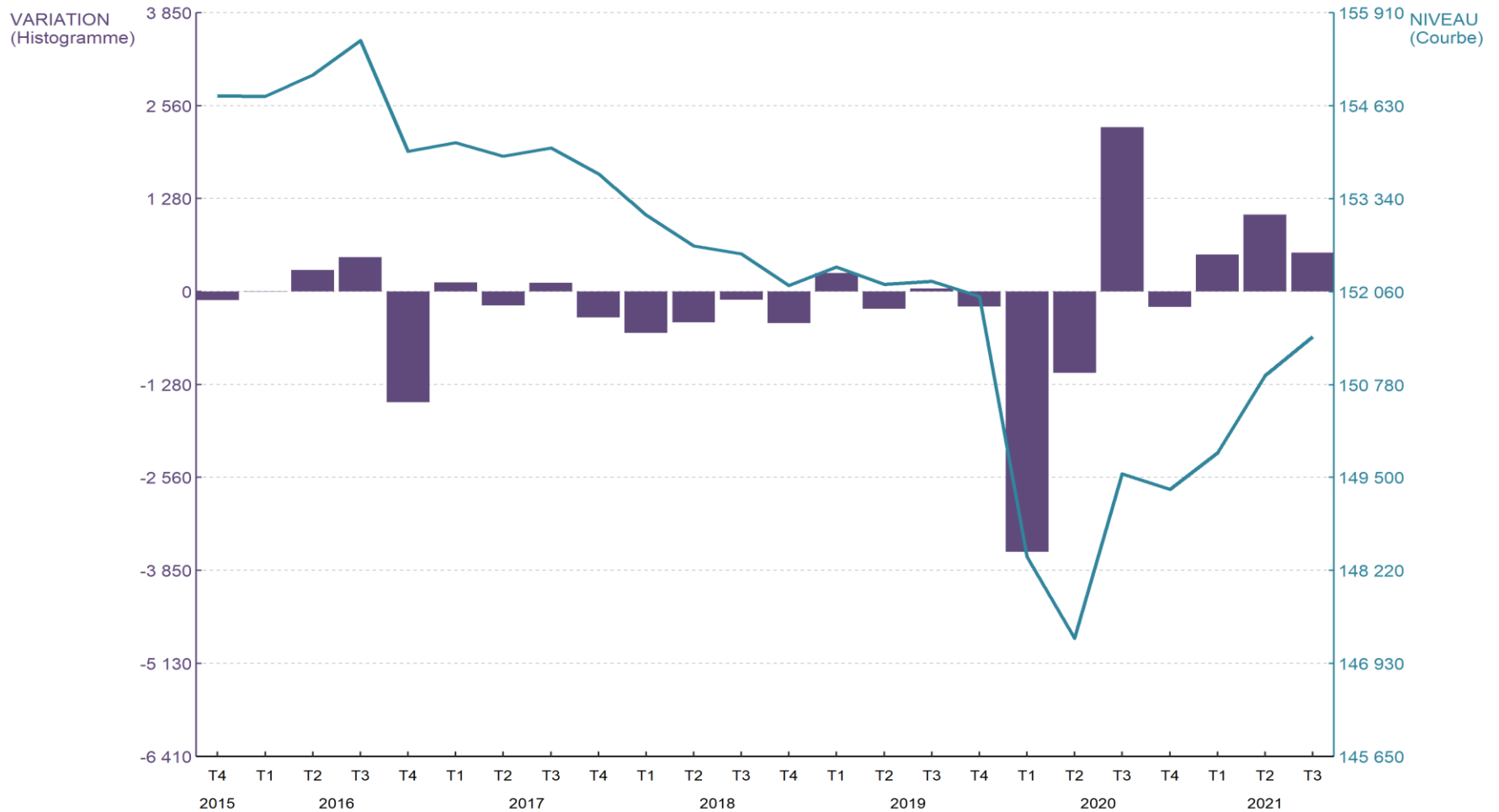
Champ : Tous salariés

Sources : Insee, estimations d'emploi ; estimations trimestrielles Acooss-Urssaf, Dares, Insee ; Dares, déclarations sociales nominatives (DSN) et fichiers de Pôle emploi des déclarations mensuelles des agences d'intérim.

Unités : Effectifs arrondis à la dizaine

# Emploi salarié trimestriel (2)

Évolution trimestrielle de l'emploi salarié total dans l'Aisne



Emploi en fin de trimestre, données CVS

Champ : Tous salariés

Sources : Insee, estimations d'emploi ; estimations trimestrielles Acoess-Urssaf, Dares, Insee ; Dares, déclarations sociales nominatives (DSN) et fichiers de Pôle emploi des déclarations mensuelles des agences d'intérim.

# Emploi salarié trimestriel (3)

## Emploi salarié total au 3e trimestre 2021

	Aisne	Hauts-de-France	France métropolitaine
<b>Agriculture</b>	<b>3 590</b>	<b>21 550</b>	<b>308 780</b>
Évolution trimestrielle	+1,5 %	+0,2 %	-0,6 %
Évolution annuelle	-4,7 %	-0,6 %	+1,7 %
<b>Industrie</b>	<b>25 100</b>	<b>306 840</b>	<b>3 347 820</b>
Évolution trimestrielle	+0,7 %	+0,2 %	+0,3 %
Évolution annuelle	-0,4 %	-0,1 %	+0,8 %
<b>Construction</b>	<b>9 030</b>	<b>123 330</b>	<b>1 610 390</b>
Évolution trimestrielle	+0,8 %	+0,2 %	-0,1 %
Évolution annuelle	+2,2 %	+2,7 %	+2,9 %
<b>Tertiaire marchand</b>	<b>54 830</b>	<b>891 210</b>	<b>12 020 180</b>
Évolution trimestrielle	+0,3 %	+0,5 %	+0,8 %
Évolution annuelle	+2,8 %	+3,4 %	+3,2 %
<b>Tertiaire non marchand</b>	<b>58 890</b>	<b>720 130</b>	<b>7 926 330</b>
Évolution trimestrielle	+0,2 %	+0,1 %	+0,1 %
Évolution annuelle	+0,8 %	+0,9 %	+1,2 %

Emploi en fin de trimestre, données CVS

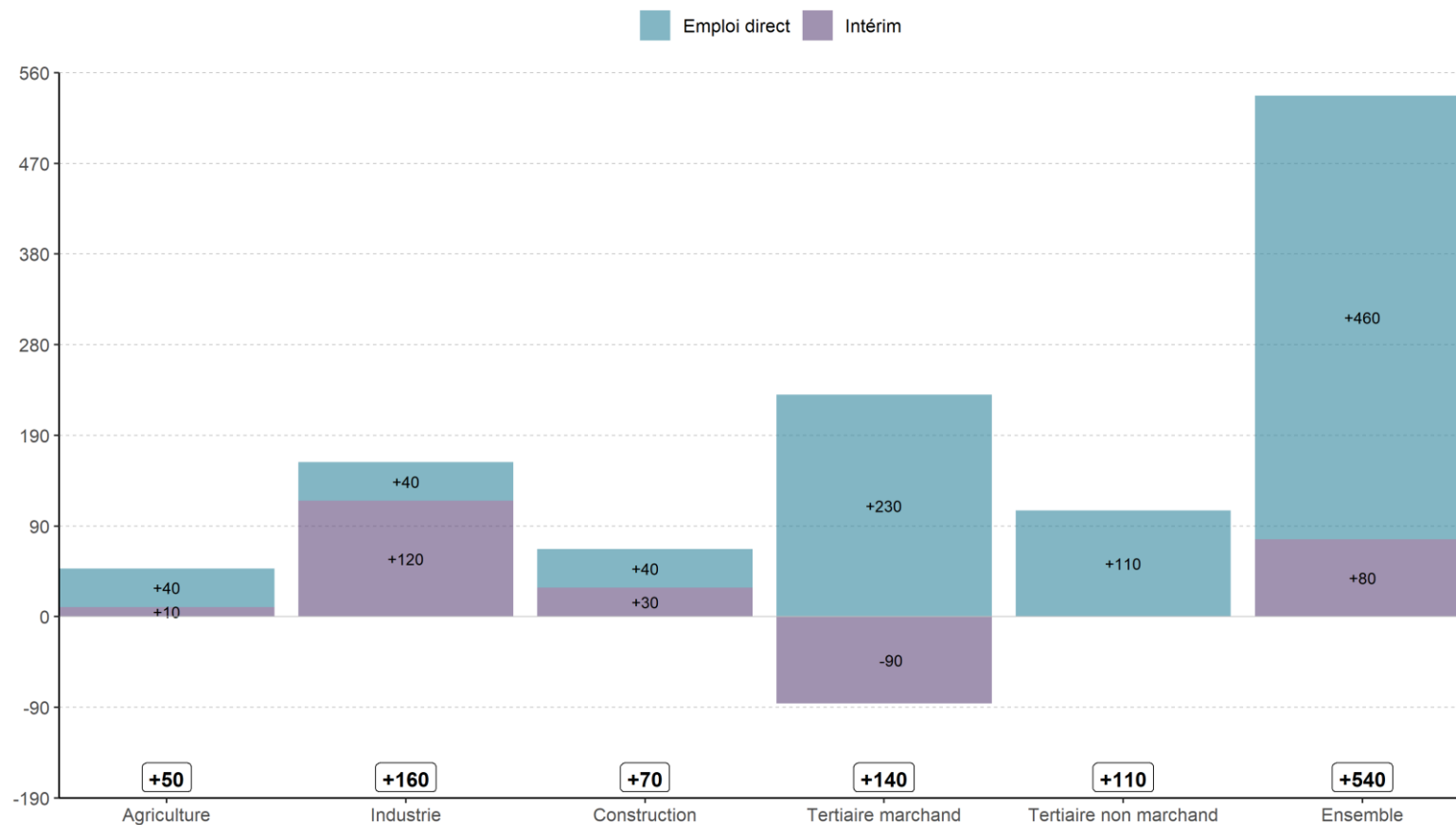
Champ : Tous salariés avec données intérimaires affectées au secteur utilisateur

Sources : Insee, estimations d'emploi ; estimations trimestrielles Acooss-Urssaf, Dares, Insee ; Dares, déclarations sociales nominatives (DSN) et fichiers de Pôle emploi des déclarations mensuelles des agences d'intérim.

Unités : Effectifs arrondis à la dizaine

# Emploi salarié trimestriel (4)

Évolution de l'emploi salarié total par secteur d'activité entre le 2e trimestre 2021 et le 3e trimestre 2021 dans l'Aisne



Emploi en fin de trimestre, données CVS

Champ : Tous salariés

Sources : Insee, estimations d'emploi ; estimations trimestrielles Acoess-Urssaf, Dares, Insee ; Dares, déclarations sociales nominatives (DSN) et fichiers de Pôle emploi des déclarations mensuelles des agences d'intérim.

Données intérimaires réaffectées au secteur utilisateur.

Unités : Effectifs arrondis à la dizaine.

Note : La somme des variations ne correspond pas toujours au total en raison des arrondis.

# Emploi total annuel

## Emploi total par statut à fin 2019

	Aisne	Hauts-de-France	France métropolitaine
<b>Emploi salarié</b>	<b>151 670</b>	<b>2 041 590</b>	<b>24 891 980</b>
<i>Évolution annuelle</i>	<i>0,0 %</i>	<i>+0,6 %</i>	<i>+1,1 %</i>
<b>Emploi non salarié</b>	<b>17 310</b>	<b>189 940</b>	<b>2 995 360</b>
<i>Évolution annuelle</i>	<i>+1,7 %</i>	<i>+4,3 %</i>	<i>+4,1 %</i>
<b>Ensemble</b>	<b>168 980</b>	<b>2 231 530</b>	<b>27 887 340</b>
<i>Évolution annuelle</i>	<i>+0,1 %</i>	<i>+0,9 %</i>	<i>+1,4 %</i>

Emploi en fin d'année, données brutes provisoires

Champ : Emploi total

Source : Insee, estimations d'emploi

Unités : Effectifs arrondis à la dizaine



## Créations d'entreprises en 2020

	Aisne	Hauts-de-France	France métropolitaine
<b>Créations d'entreprises</b>	<b>3 230</b>	<b>51 440</b>	<b>827 560</b>
Industrie	230	2 630	38 880
Construction	390	4 810	78 210
Commerce, transport, hébergement, restauration	1 050	18 610	263 520
Services marchands aux entreprises	870	15 250	287 420
Services marchands aux particuliers	690	10 160	159 530
<b>Dont créations individuelles</b>	<b>76,9 %</b>	<b>76,8 %</b>	<b>74,6 %</b>
Industrie	76,9 %	80,1 %	76,5 %
Construction	68,9 %	66,5 %	62,8 %
Commerce, transport, hébergement, restauration	75,2 %	78,3 %	76,5 %
Services marchands aux entreprises	71,5 %	68,7 %	67,2 %
Services marchands aux particuliers	90,7 %	90,3 %	89,9 %

Champ : Activités marchandes hors agriculture

Source : Insee, Répertoires des entreprises et des établissements (Sirene)

Unités : Effectifs arrondis à la dizaine

## Population en 2018

	Aisne	Hauts-de-France	France métropolitaine
Population	533 320	6 004 110	64 844 040
Population 15-64 ans	324 880	3 776 360	40 312 590
Population active 15-64 ans	234 250	2 694 600	29 946 340
Taux d'activité 15-64 ans	72,1 %	71,4 %	74,3 %
Taux d'activité 15-24 ans	43,8 %	40,1 %	40,3 %
Taux d'activité 25-54 ans	88,6 %	88,6 %	90,6 %
Taux d'activité 55-64 ans	50,6 %	50,6 %	56,7 %
Taux d'emploi 15-64 ans	59,4 %	59,7 %	64,7 %
Taux d'emploi 15-24 ans	27,6 %	26,4 %	29,7 %
Taux d'emploi 25-54 ans	75,0 %	75,9 %	80,2 %
Taux d'emploi 55-64 ans	43,7 %	44,0 %	50,7 %
Taux de chômage RP* 15-64 ans	17,6 %	16,4 %	13,0 %
Taux de chômage RP* 15-24 ans	37,0 %	34,2 %	26,5 %
Taux de chômage RP* 25-54 ans	15,4 %	14,3 %	11,6 %
Taux de chômage RP* 55-64 ans	13,8 %	13,1 %	10,7 %
Jeunes 15-24 ans inactifs ou au chômage**	13 990	153 410	1 209 650
Part des jeunes 15-24 ans inactifs ou au chômage	23,8 %	20,2 %	15,9 %

(\*) Taux de chômage au sens du recensement de la population

(\*\*) Hors élèves et étudiants

Source : Insee, Recensement de la population 2018, Exploitation principale

Unités : Effectifs arrondis à la dizaine

# Revenus et pauvreté (1)

## Revenus et pauvreté en 2018

	Aisne	Hauts-de-France	France métropolitaine
Revenu disponible médian par unité de consommation	19 690 €	20 110 €	21 730 €
Part des ménages imposés	43,6 %	45,5 %	51,7 %
Taux de pauvreté	18,4 %	18,0 %	14,6 %

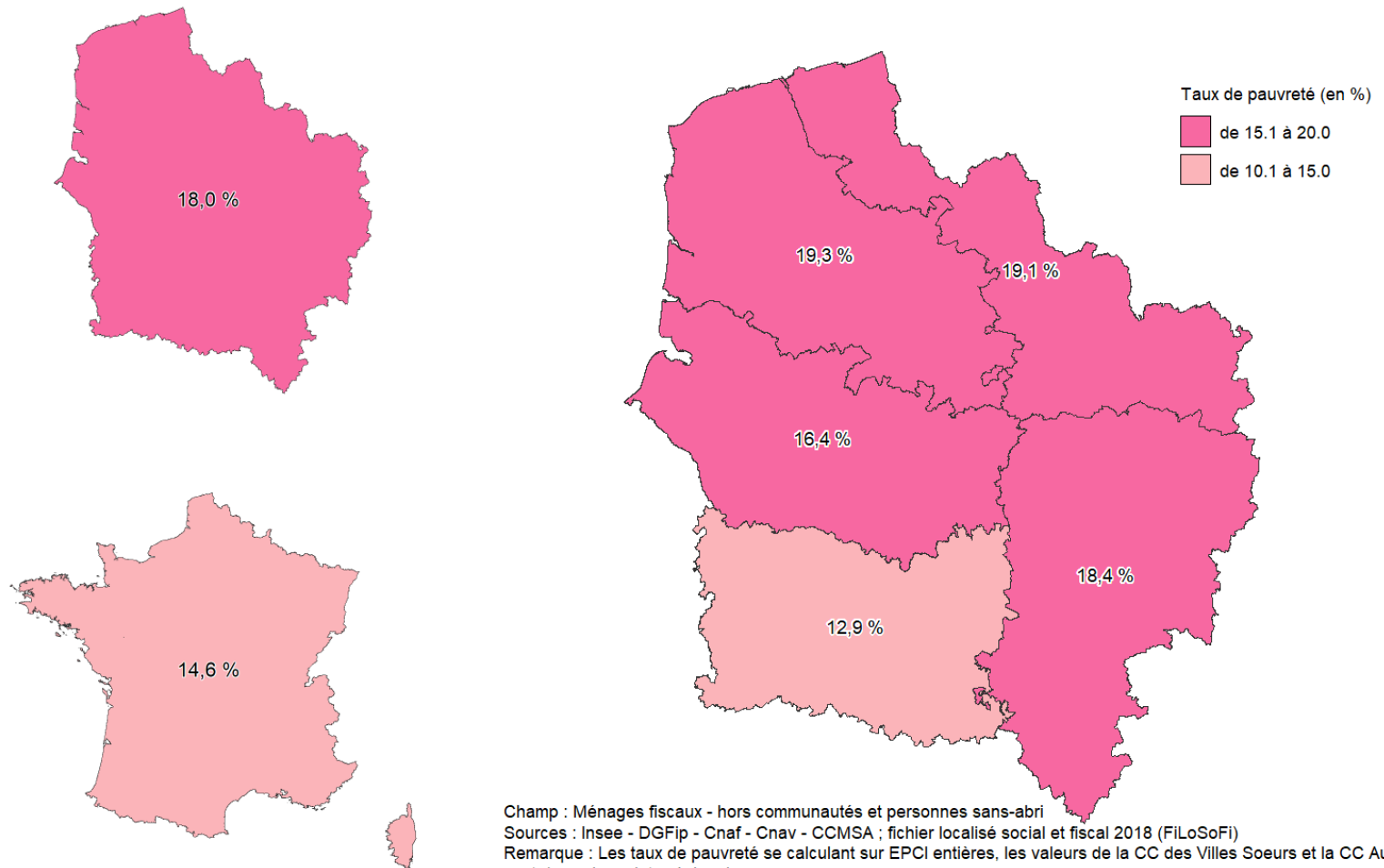
Champ : Ménages fiscaux - hors communautés et personnes sans-abri

Sources : Insee - DGFip - Cnaf - Cnav - CCMSA ; fichier localisé social et fiscal 2018 (FiloSofi)

Unités : Revenus arrondis à la dizaine

# Revenus et pauvreté (2)

## Taux de pauvreté en 2018



# Définitions et méthodologie

## Définitions

Demands d'emploi de catégorie ABC : Demands d'emploi inscrits à Pôle emploi et tenus de rechercher un emploi, qu'ils aient ou non exercé une activité dans le mois.

Estimations d'emploi : Les estimations d'emploi ont pour objectif de comptabiliser le nombre de personnes en emploi, tel que répertorié dans les sources administratives. L'emploi est mesuré sur la dernière semaine de l'année pour les estimations annuelles, et en fin de trimestre pour les estimations trimestrielles.

Population totale : La population totale représente l'ensemble des personnes - dont personnes étrangères - établies de façon durable sur le territoire économique du pays, même si ces personnes en sont temporairement absentes.

Population active : La population active regroupe la population active occupée, i.e. ayant un emploi, et les chômeurs.

Revenu disponible : Le revenu disponible d'un ménage comprend les revenus d'activité nets des cotisations sociales, les revenus du patrimoine, les transferts en provenance d'autres ménages et les prestations sociales, nets des impôts directs.

Taux d'activité : Le taux d'activité est le rapport entre la population active et l'ensemble de la population correspondante.

Taux d'emploi : Le taux d'emploi est le rapport entre la population ayant un emploi et l'ensemble de la population correspondante.

Taux de chômage : Le taux de chômage est le rapport entre le nombre de chômeurs et la population active. Il est mesuré selon un concept « BIT répertorié » à partir de la source *Taux de chômage localisés*, et selon un concept déclaratif à partir du *Recensement de la population*.

Taux de pauvreté : Le taux de pauvreté correspond à la proportion d'individus (ou de ménages) dont le niveau de vie est inférieur pour une année donnée à un seuil, dénommé seuil de pauvreté et exprimé en euros. Le seuil de pauvreté fixé ici à 60 % du niveau médian de la population en 2018 est de 1 063 euros mensuels.

Unité de consommation : Système de pondération attribuant un coefficient à chaque membre du ménage et permettant de comparer les niveaux de vie de ménages de tailles ou de compositions différentes. Avec cette pondération, le nombre de personnes d'un ménage est ramené à un nombre d'unités de consommation (UC).

## Méthodologie

Correction des variations saisonnières : La correction des variations saisonnières en cvs ou cvs-cjo (i.e. corrigées également des jours ouvrables), permet de rendre les évolutions trimestrielles pertinentes pour l'analyse conjoncturelle.

Demands d'emploi en moyenne trimestrielle : Les données trimestrielles - brutes ou corrigées des variations saisonnières - correspondent aux moyennes arithmétiques sur les mois du trimestre considéré des effectifs de demands d'emploi en fin de mois.

Arrondis : En raison des arrondis, de légers écarts peuvent apparaître entre la somme des modalités et le total.