



CHIFFRES CLÉS

Hauts-de-France

4e trimestre 2022

Demande d'emploi de catégorie ABC (1)

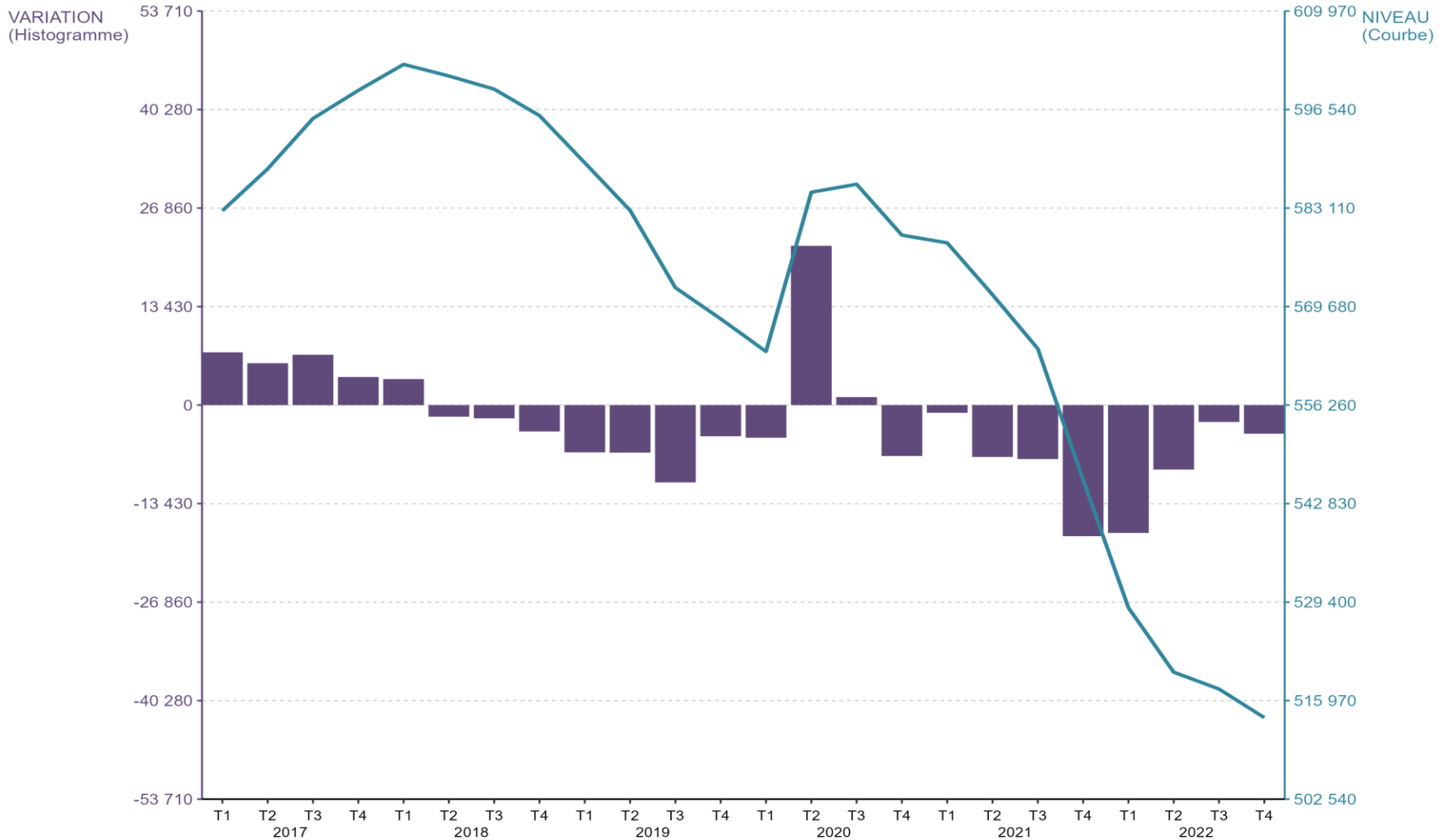
Demandeurs d'emploi de catégorie ABC au 4e trimestre 2022

	Aisne	Nord	Oise	Pas-de-Calais	Somme	Hauts-de-France	France métropolitaine
Demandeurs d'emploi ABC	49 800	236 000	63 080	116 450	48 330	513 650	5 113 400
Évolution trimestrielle	-1,2 %	-0,6 %	-0,9 %	-0,7 %	-1,0 %	-0,8 %	-0,8 %
Évolution annuelle	-7,5 %	-5,1 %	-5,4 %	-7,1 %	-6,3 %	-5,9 %	-5,2 %
Sexe							
Hommes	24 060	118 030	30 100	56 820	23 720	252 730	2 466 500
Évolution trimestrielle	-0,9 %	-0,8 %	-0,6 %	-0,6 %	-0,5 %	-0,7 %	-0,8 %
Évolution annuelle	-7,6 %	-5,9 %	-6,1 %	-7,7 %	-6,3 %	-6,5 %	-5,4 %
Femmes	25 750	117 970	32 980	59 630	24 600	260 930	2 646 800
Évolution trimestrielle	-1,4 %	-0,4 %	-1,2 %	-0,8 %	-1,6 %	-0,8 %	-0,8 %
Évolution annuelle	-7,3 %	-4,3 %	-4,7 %	-6,5 %	-6,3 %	-5,4 %	-5,1 %
Âge							
Moins de 25 ans	7 360	34 870	8 990	19 850	7 850	78 920	632 200
Évolution trimestrielle	+0,1 %	+1,3 %	-0,6 %	+0,7 %	+0,4 %	+0,7 %	+0,5 %
Évolution annuelle	-6,7 %	-3,4 %	-6,3 %	-5,8 %	-1,6 %	-4,5 %	-4,7 %
25 à 49 ans	28 830	144 620	37 950	68 390	27 840	307 640	3 074 900
Évolution trimestrielle	-0,9 %	-0,7 %	-0,7 %	-0,7 %	-1,3 %	-0,8 %	-0,9 %
Évolution annuelle	-8,1 %	-5,5 %	-5,6 %	-7,9 %	-7,8 %	-6,5 %	-5,7 %
50 ans ou plus	13 610	56 510	16 130	28 210	12 630	127 100	1 406 200
Évolution trimestrielle	-2,4 %	-1,4 %	-1,6 %	-1,6 %	-1,2 %	-1,5 %	-1,0 %
Évolution annuelle	-6,5 %	-5,0 %	-4,2 %	-6,1 %	-5,5 %	-5,3 %	-4,3 %
Ancienneté							
Un an ou plus	24 050	104 690	28 180	52 950	22 950	232 820	2 295 900
Évolution trimestrielle	-4,9 %	-3,9 %	-4,1 %	-4,0 %	-4,0 %	-4,1 %	-3,1 %
Évolution annuelle	-16,6 %	-15,2 %	-13,5 %	-16,8 %	-14,4 %	-15,4 %	-13,5 %
Dont deux ans ou plus	15 260	63 280	16 460	32 200	14 420	141 620	1 369 700
Évolution trimestrielle	-6,0 %	-5,0 %	-4,7 %	-5,3 %	-4,8 %	-5,2 %	-4,1 %
Évolution annuelle	-17,9 %	-18,3 %	-15,5 %	-20,2 %	-16,8 %	-18,2 %	-14,6 %
Dont trois ans ou plus	10 680	43 710	10 860	22 130	10 180	97 550	922 400
Évolution trimestrielle	-5,4 %	-4,8 %	-4,2 %	-5,1 %	-4,1 %	-4,8 %	-3,1 %
Évolution annuelle	-13,9 %	-14,2 %	-11,9 %	-16,4 %	-12,3 %	-14,2 %	-10,1 %

Source : Pôle emploi - Dares, STMT, Données cvs-cjo Traitements Dares
Unités : Effectifs arrondis à la dizaine

Demande d'emploi de catégorie ABC (2)

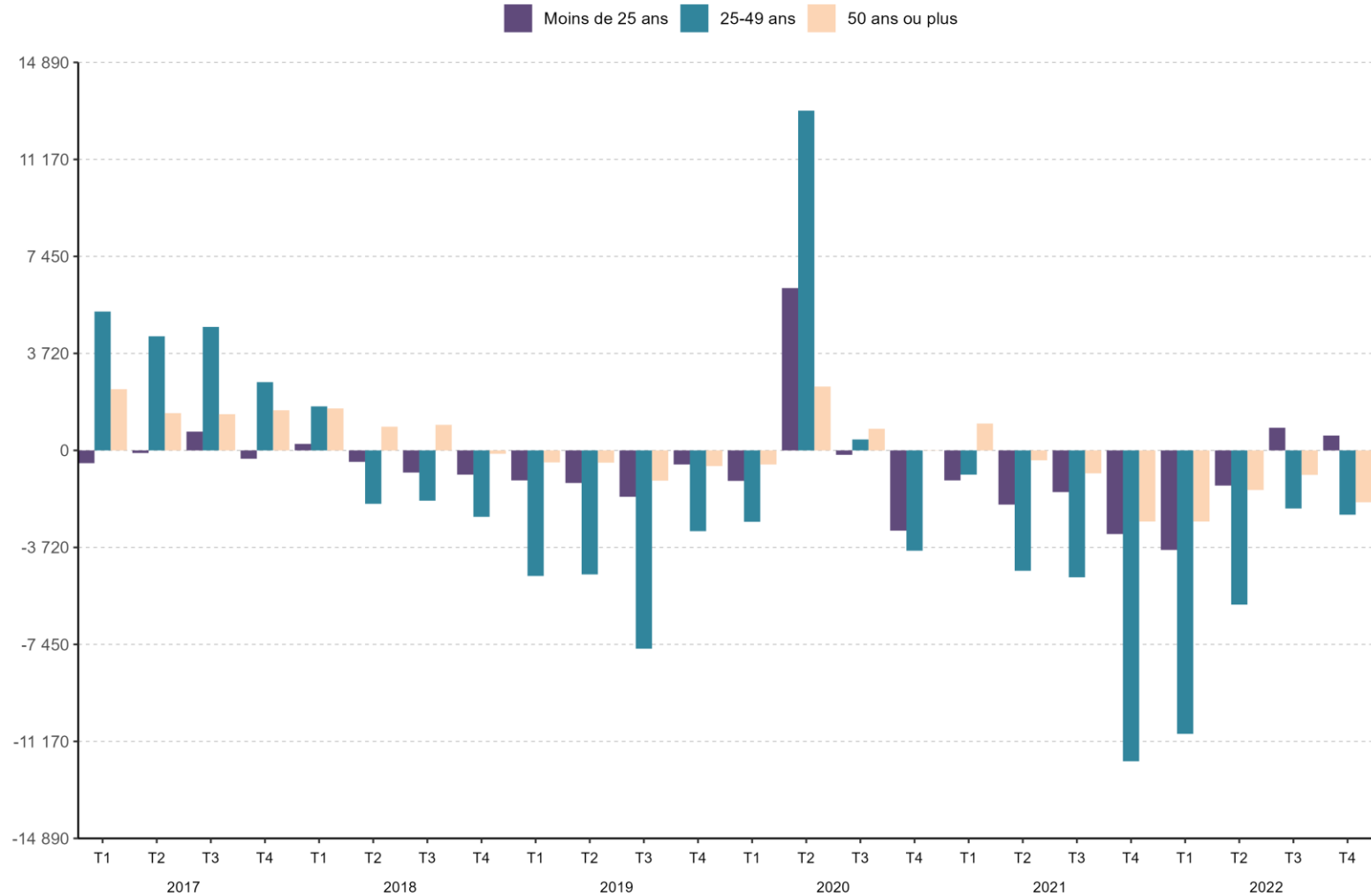
Évolution trimestrielle de la demande d'emploi de catégorie ABC en Hauts-de-France



Source : Pôle emploi – Dares, STMT, Données cvs-cjo Traitements Dares

Demande d'emploi de catégorie ABC (3)

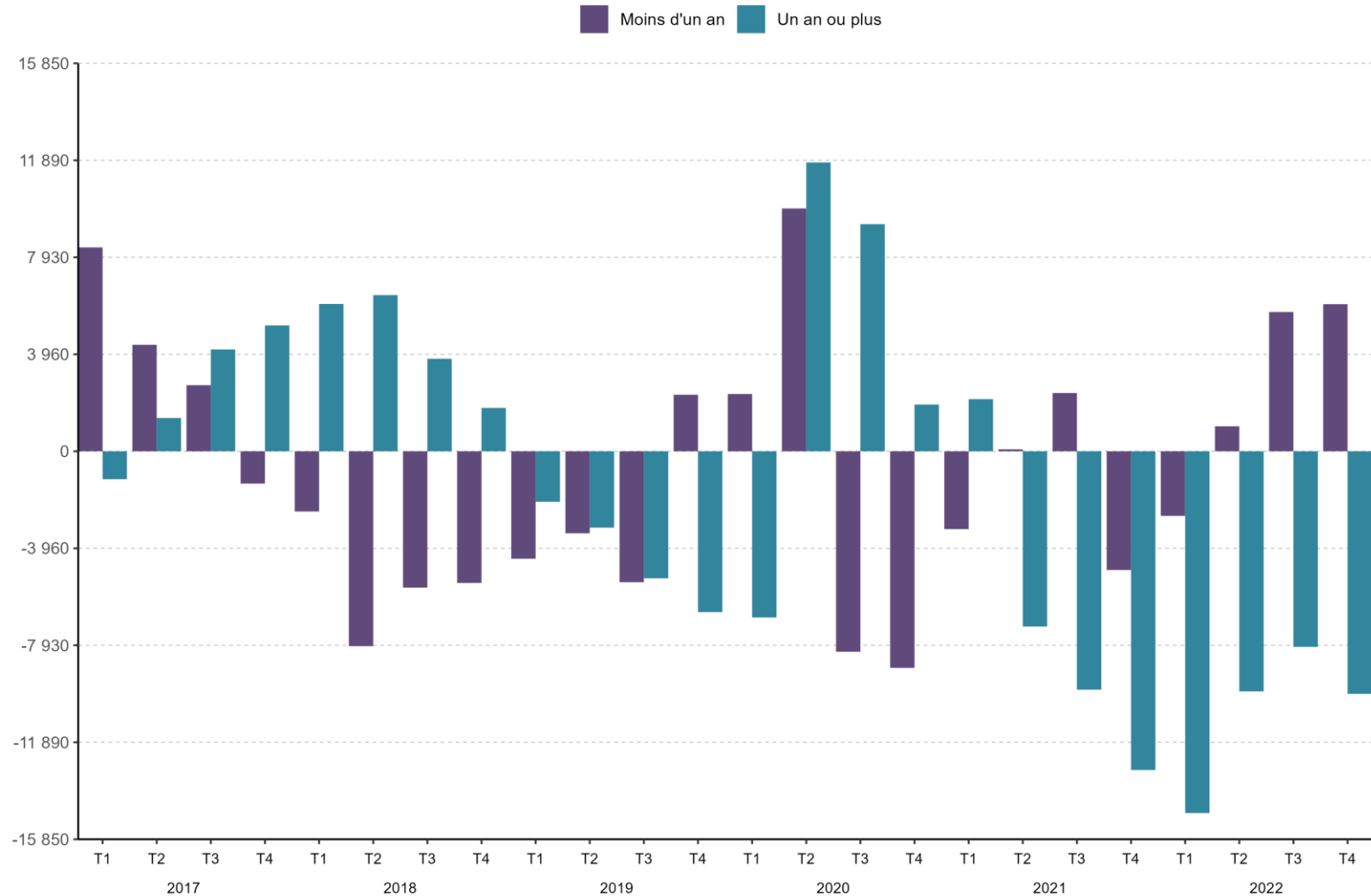
Évolution trimestrielle de la demande d'emploi de catégorie ABC par âge en Hauts-de-France



Source : Pôle emploi – Dares, STMT, Données cvs-cjo Traitements Dares

Demande d'emploi de catégorie ABC (4)

Évolution trimestrielle de la demande d'emploi de catégorie ABC par ancienneté en Hauts-de-France



Source : Pôle emploi – Dares, STMT, Données cvs-cjo Traitements Dares

Demande d'emploi de catégorie ABC (5)

Demandeurs d'emploi de catégorie ABC au 4e trimestre 2022

	Aisne	Nord	Oise	Pas-de-Calais	Somme	Hauts-de-France	France métropolitaine
Demandeurs d'emploi ABC	49 910	237 060	63 320	117 030	48 450	515 770	5 146 210
<i>Évolution annuelle</i>	-7,5 %	-5,1 %	-5,4 %	-7,1 %	-6,4 %	-6,0 %	-5,3 %
Dont peu ou pas qualifiés*	30 410	120 720	32 600	62 340	26 760	272 830	2 347 910
<i>Évolution annuelle</i>	-7,3 %	-4,2 %	-5,2 %	-6,8 %	-7,1 %	-5,5 %	-4,7 %

(* Niveaux V, Vbis, VI)

Source : Pôle emploi - Dares, STMT, Données brutes

Unités : Effectifs arrondis à la dizaine

Demande d'emploi de catégorie A

Demandeurs d'emploi de catégorie A au 4e trimestre 2022

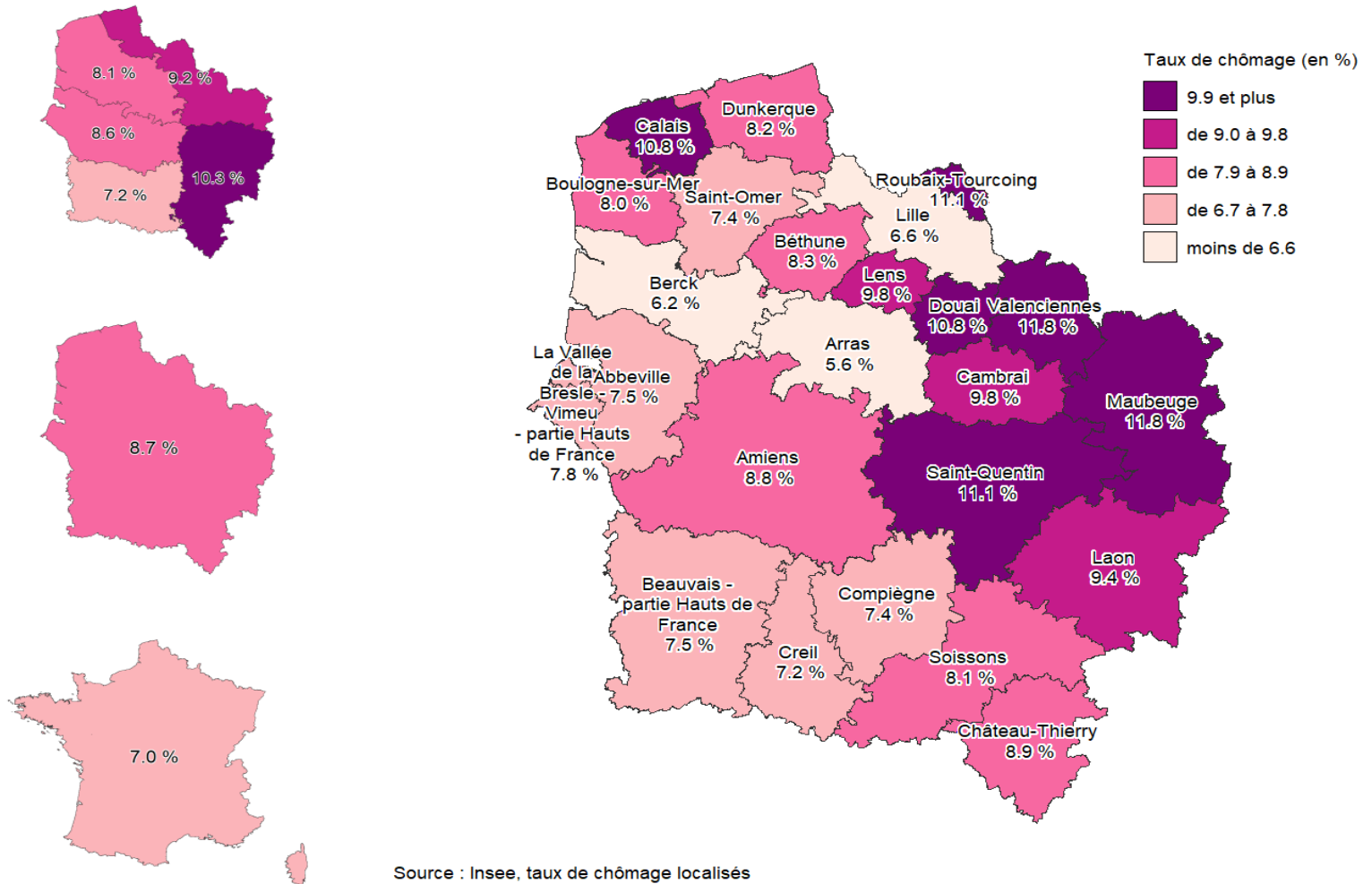
	Aisne	Nord	Oise	Pas-de-Calais	Somme	Hauts-de-France	France métropolitaine
Demandeurs d'emploi A	29 260	141 050	34 890	63 520	26 330	295 040	2 834 000
Évolution trimestrielle	-1,9 %	-1,2 %	-3,1 %	-0,9 %	-1,5 %	-1,5 %	-3,8 %
Évolution annuelle	-10,4 %	-8,0 %	-10,0 %	-9,4 %	-9,5 %	-8,9 %	-9,4 %
Sexe							
Hommes	15 080	73 670	17 630	33 270	13 860	153 510	1 435 700
Évolution trimestrielle	-1,8 %	-1,2 %	-3,1 %	-0,9 %	-0,6 %	-1,4 %	-4,2 %
Évolution annuelle	-9,9 %	-9,1 %	-11,1 %	-9,4 %	-9,5 %	-9,5 %	-10,0 %
Femmes	14 180	67 380	17 250	30 250	12 460	141 530	1 398 300
Évolution trimestrielle	-2,0 %	-1,3 %	-3,2 %	-0,8 %	-2,7 %	-1,6 %	-3,4 %
Évolution annuelle	-10,8 %	-6,9 %	-9,0 %	-9,3 %	-9,5 %	-8,3 %	-8,8 %
Âge							
Moins de 25 ans	4 510	21 710	5 210	11 230	4 560	47 220	370 700
Évolution trimestrielle	-0,7 %	+1,3 %	-2,4 %	+0,5 %	+0,4 %	+0,4 %	-0,4 %
Évolution annuelle	-10,0 %	-7,8 %	-12,1 %	-10,5 %	-5,6 %	-9,0 %	-9,8 %
25 à 49 ans	16 330	84 300	20 360	36 080	14 670	171 740	1 654 200
Évolution trimestrielle	-1,5 %	-1,6 %	-3,2 %	-0,1 %	-2,1 %	-1,5 %	-4,5 %
Évolution annuelle	-10,6 %	-7,9 %	-10,0 %	-8,7 %	-10,9 %	-8,8 %	-9,5 %
50 ans ou plus	8 420	35 040	9 310	16 210	7 100	76 080	809 100
Évolution trimestrielle	-3,4 %	-1,9 %	-3,5 %	-3,4 %	-1,5 %	-2,6 %	-3,9 %
Évolution annuelle	-10,0 %	-8,6 %	-9,0 %	-10,1 %	-9,0 %	-9,2 %	-8,9 %

Source : Pôle emploi - Dares, STMT, Données cvs-cjo Traitements Dares

Unités : Effectifs arrondis à la dizaine

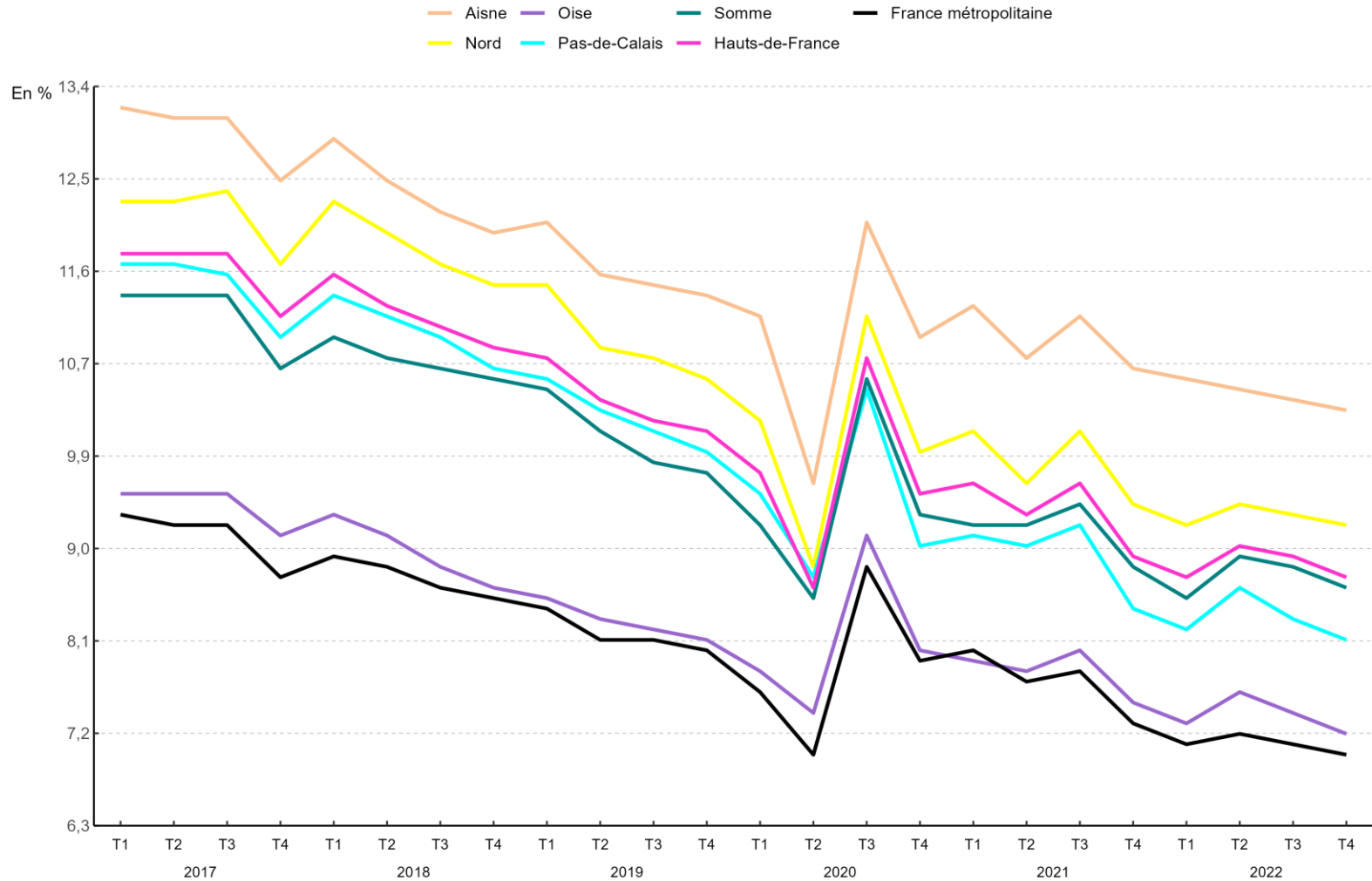
Taux de chômage localisés (1)

Taux de chômage localisés au 4e trimestre 2022



Taux de chômage localisés (2)

Évolution trimestrielle du taux de chômage selon le niveau géographique



Source : Insee, taux de chômage localisés et taux de chômage au sens du BIT

Taux de chômage par catégorie (1)

Taux de chômage par sexe et âge en moyenne annuelle en 2021

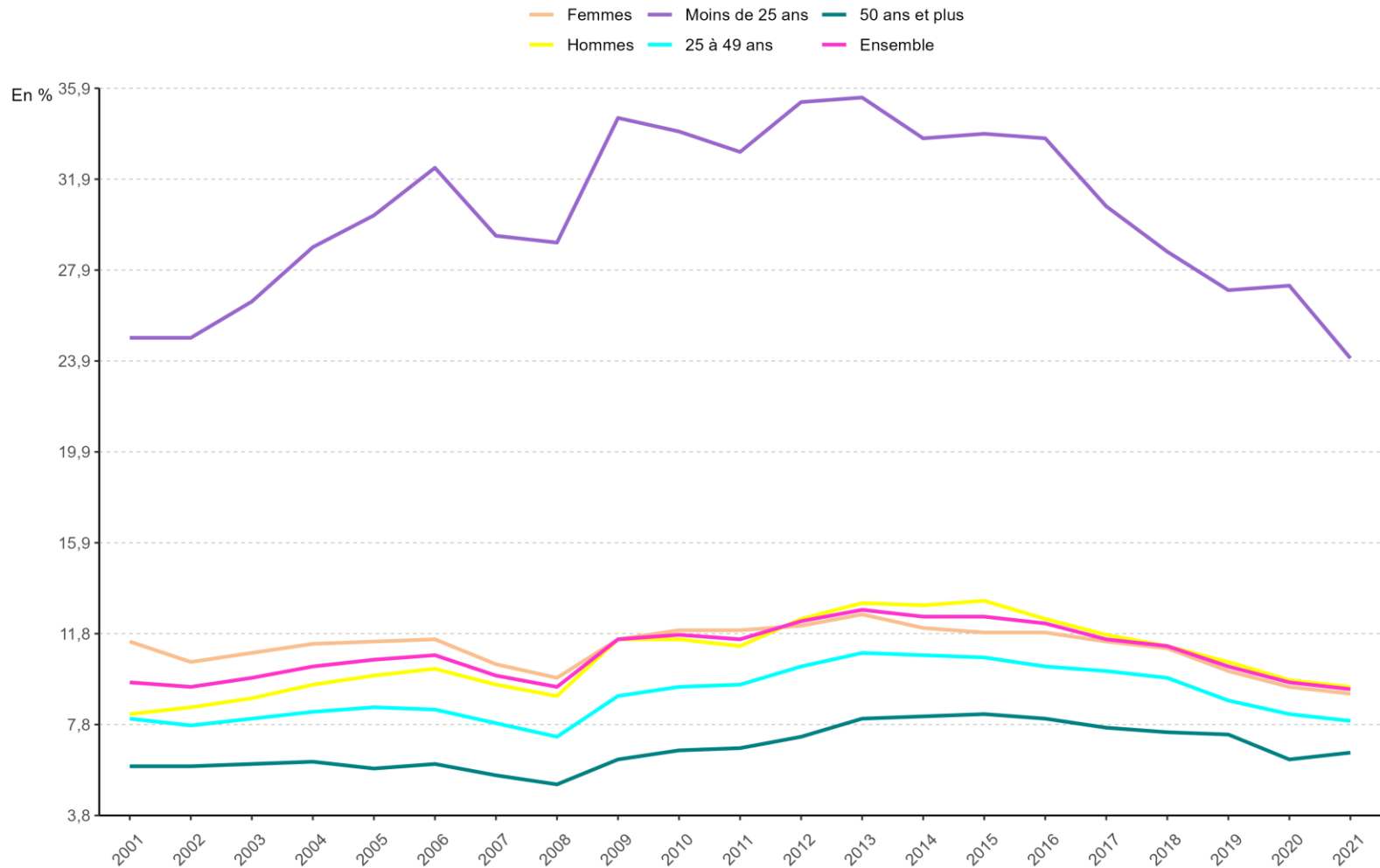
	Aisne	Nord	Oise	Pas-de-Calais	Somme	Hauts-de-France	France métropolitaine
Ensemble	11,1	9,8	7,9	9,0	9,1	9,4	7,7
<i>Évolution annuelle</i>	+0,0 pt	-0,2 pt	-0,2 pt	-0,5 pt	-0,3 pt	-0,3 pt	-0,1 pt
Sexe							
Hommes	11,1	10,0	7,8	9,0	9,3	9,5	7,8
<i>Évolution annuelle</i>	+0,0 pt	-0,3 pt	-0,3 pt	-0,5 pt	-0,2 pt	-0,3 pt	-0,1 pt
Femmes	11,2	9,5	7,9	9,0	8,9	9,2	7,6
<i>Évolution annuelle</i>	+0,1 pt	-0,2 pt	-0,3 pt	-0,5 pt	-0,3 pt	-0,3 pt	-0,2 pt
Âge							
Moins de 25 ans	29,2	23,5	21,6	24,8	23,8	24,0	18,5
<i>Évolution annuelle</i>	-2,9 pt	-2,9 pt	-3,3 pt	-3,5 pt	-2,9 pt	-3,2 pt	-2,6 pt
25 à 49 ans	9,6	8,5	6,8	7,3	7,7	8,0	6,9
<i>Évolution annuelle</i>	+0,0 pt	-0,2 pt	-0,2 pt	-0,5 pt	-0,3 pt	-0,3 pt	-0,1 pt
50 ans ou plus	7,9	7,0	5,4	6,2	6,3	6,6	5,6
<i>Évolution annuelle</i>	+0,7 pt	+0,3 pt	+0,4 pt	+0,2 pt	+0,4 pt	+0,3 pt	+0,3 pt

Source : Insee, taux de chômage localisés

Unité : Pourcentage

Taux de chômage par catégorie (2)

Évolution annuelle du taux de chômage par sexe et âge en Hauts-de-France



Source : Insee, taux de chômage localisés

Emploi salarié trimestriel (1)

Emploi salarié total au 4e trimestre 2022

	Aisne	Nord	Oise	Pas-de-Calais	Somme	Hauts-de-France	France métropolitaine
Emploi hors intérim	153 290	1 002 810	252 350	464 360	196 130	2 068 930	25 526 840
Évolution trimestrielle	-0,3 %	0,0 %	-0,3 %	+0,1 %	-0,3 %	-0,1 %	+0,1 %
Évolution annuelle	+0,6 %	+0,8 %	+0,2 %	+1,0 %	-0,2 %	+0,6 %	+1,3 %
Intérim	5 540	30 690	10 350	16 660	6 840	70 080	804 930
Évolution trimestrielle	-2,6 %	-1,8 %	+3,9 %	-1,6 %	-1,2 %	-1,0 %	+1,1 %
Évolution annuelle	-3,3 %	-8,2 %	-7,6 %	-8,7 %	-2,9 %	-7,4 %	-1,3 %
Ensemble	158 830	1 033 490	262 700	481 010	202 970	2 139 010	26 331 770
Évolution trimestrielle	-0,4 %	-0,1 %	-0,1 %	0,0 %	-0,3 %	-0,1 %	+0,2 %
Évolution annuelle	+0,4 %	+0,5 %	-0,1 %	+0,6 %	-0,3 %	+0,4 %	+1,2 %

Emploi en fin de trimestre, données CVS

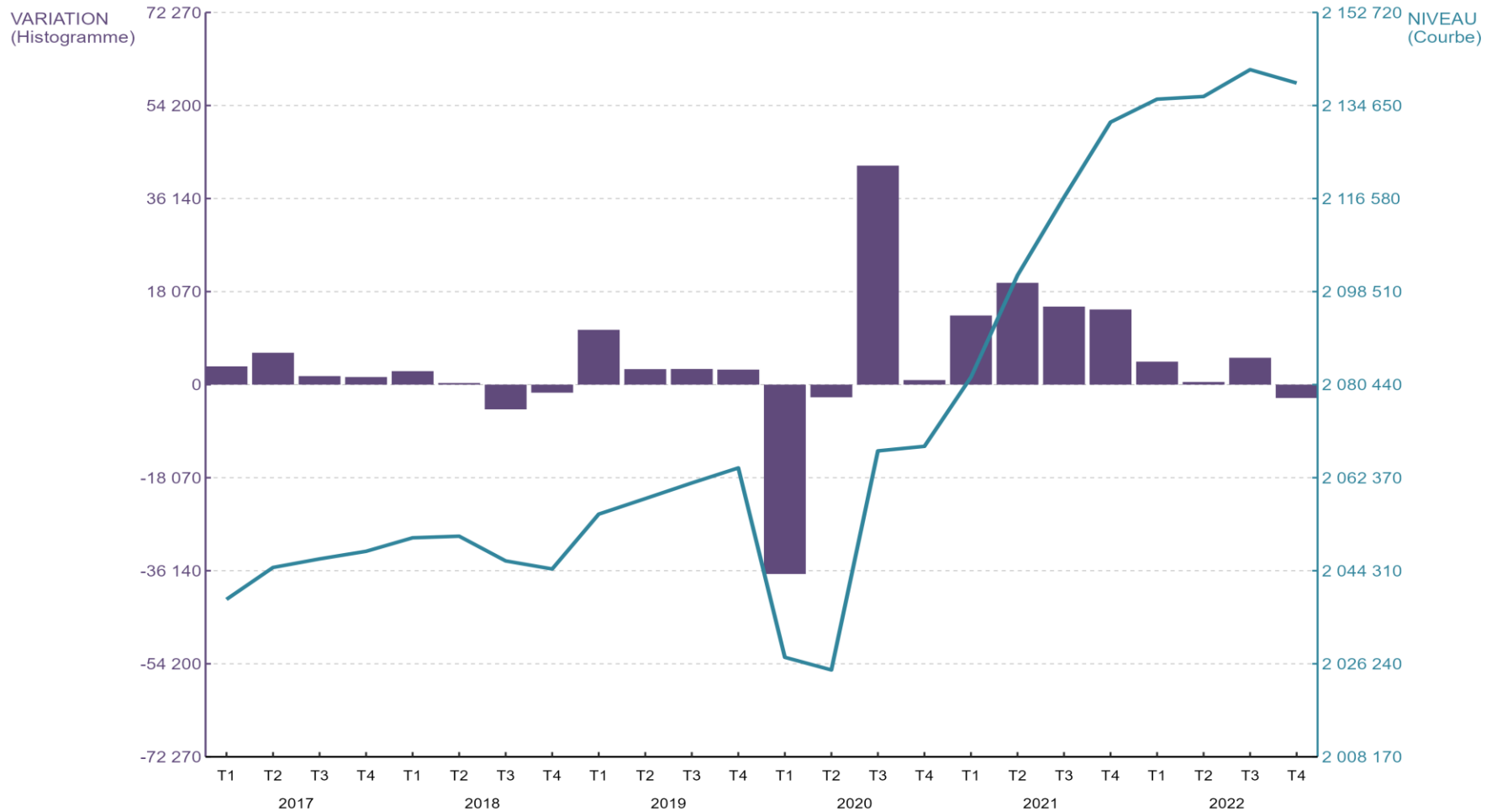
Champ : Tous salariés

Sources : Insee, estimations d'emploi ; estimations trimestrielles Acoff-Urssaf, Dares, Insee ; Dares, déclarations sociales nominatives (DSN) et fichiers de Pôle emploi des déclarations mensuelles des agences d'intérim.

Unités : Effectifs arrondis à la dizaine

Emploi salarié trimestriel (2)

Évolution trimestrielle de l'emploi salarié total en Hauts-de-France



Emploi en fin de trimestre, données CVS

Champ : Tous salariés

Sources : Insee, estimations d'emploi ; estimations trimestrielles Acoess-Urssaf, Dares, Insee ; Dares, déclarations sociales nominatives (DSN) et fichiers de Pôle emploi des déclarations mensuelles des agences d'intérim.

Emploi salarié trimestriel (3)

Emploi salarié total au 4e trimestre 2022

	Aisne	Nord	Oise	Pas-de-Calais	Somme	Hauts-de-France	France métropolitaine
Agriculture	3 750	6 790	2 590	5 200	3 980	22 320	311 720
Évolution trimestrielle	+2,6 %	+1,3 %	+1,6 %	+0,9 %	+3,6 %	+1,9 %	+2,7 %
Évolution annuelle	+2,0 %	+0,6 %	+4,2 %	-2,8 %	-1,0 %	+0,1 %	+1,1 %
Industrie	26 010	137 980	45 290	72 700	35 100	317 010	3 476 740
Évolution trimestrielle	-0,7 %	+0,2 %	-0,4 %	-0,4 %	+0,1 %	-0,1 %	+0,3 %
Évolution annuelle	-0,1 %	+0,9 %	-1,2 %	-0,3 %	+0,5 %	+0,2 %	+1,1 %
Construction	9 560	56 760	16 400	34 830	11 070	128 630	1 700 460
Évolution trimestrielle	-1,1 %	0,0 %	-0,1 %	0,0 %	-0,5 %	-0,1 %	+0,2 %
Évolution annuelle	-0,7 %	-0,6 %	+0,1 %	-0,2 %	+0,2 %	-0,3 %	+0,2 %
Tertiaire marchand	57 860	475 370	114 480	194 100	79 280	921 150	12 638 670
Évolution trimestrielle	-0,2 %	-0,2 %	0,0 %	+0,2 %	-0,4 %	-0,1 %	+0,1 %
Évolution annuelle	+0,6 %	+1,0 %	-0,1 %	+1,6 %	+0,8 %	+0,9 %	+2,1 %
Tertiaire non marchand	61 650	356 590	83 940	174 190	73 530	749 900	8 204 180
Évolution trimestrielle	-0,5 %	-0,2 %	-0,1 %	-0,1 %	-0,5 %	-0,2 %	0,0 %
Évolution annuelle	+0,5 %	-0,1 %	+0,2 %	+0,1 %	-1,9 %	-0,2 %	+0,3 %

Emploi en fin de trimestre, données CVS

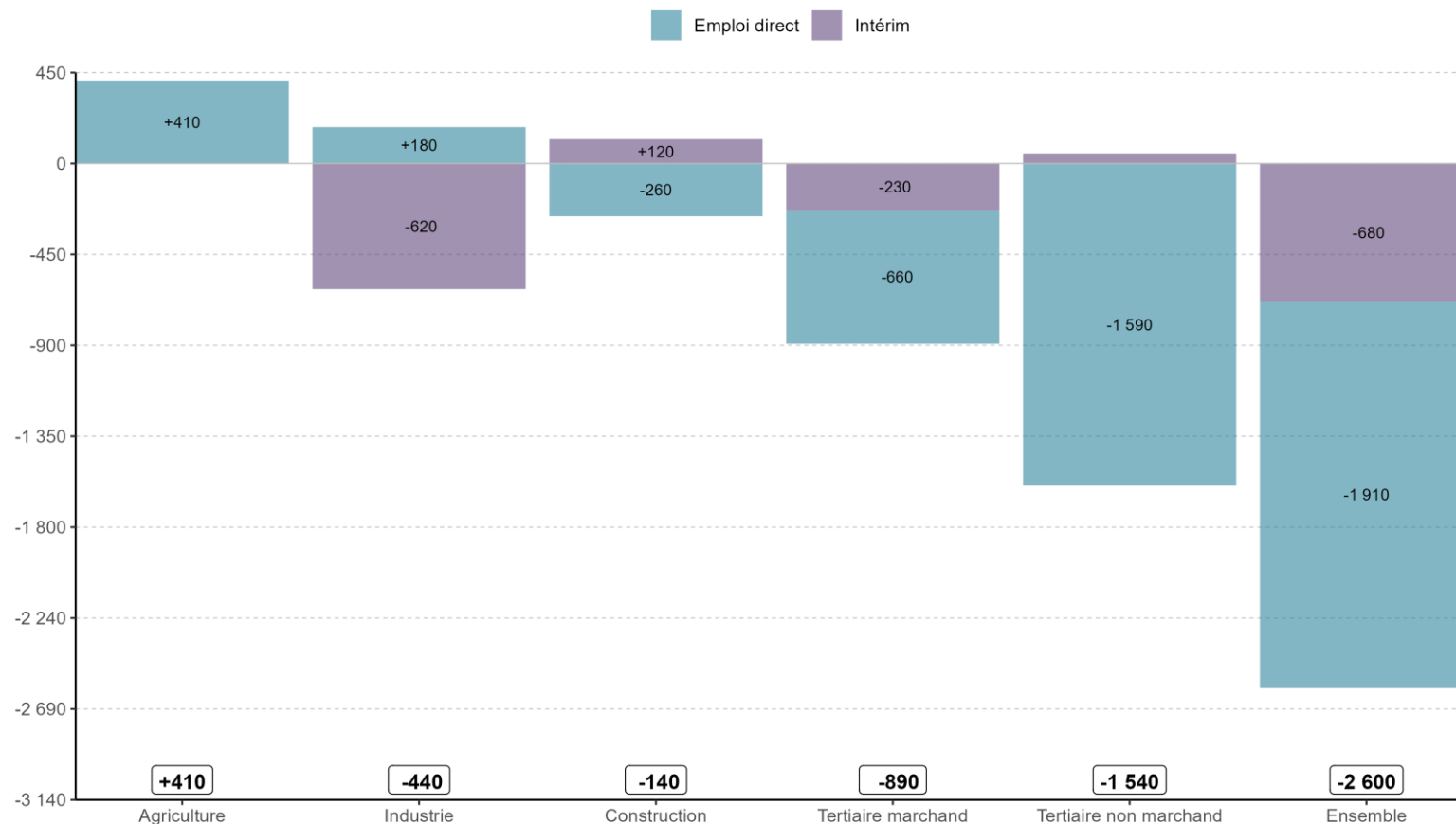
Champ : Tous salariés avec données intérimaires affectées au secteur utilisateur

Sources : Insee, estimations d'emploi ; estimations trimestrielles Acooss-Urssaf, Dares, Insee ; Dares, déclarations sociales nominatives (DSN) et fichiers de Pôle emploi des déclarations mensuelles des agences d'intérim.

Unités : Effectifs arrondis à la dizaine

Emploi salarié trimestriel (4)

Évolution de l'emploi salarié total par secteur d'activité entre le 3e trimestre 2022 et le 4e trimestre 2022 en Hauts-de-France



Emploi en fin de trimestre, données CVS

Champ : Tous salariés

Sources : Insee, estimations d'emploi ; estimations trimestrielles Acooss-Urssaf, Dares, Insee ; Dares, déclarations sociales nominatives (DSN) et fichiers de Pôle emploi des déclarations mensuelles des agences d'intérim.

Données intérimaires réaffectées au secteur utilisateur.

Unités : Effectifs arrondis à la dizaine.

Note : La somme des variations ne correspond pas toujours au total en raison des arrondis.

Emploi total annuel

Emploi total par statut à fin 2021

	Aisne	Nord	Oise	Pas-de-Calais	Somme	Hauts-de-France	France métropolitaine
Emploi salarié	158 160	1 033 100	263 630	478 860	203 420	2 137 160	25 977 150
<i>Évolution annuelle</i>	+2,0 %	+3,3 %	+3,0 %	+3,2 %	+2,6 %	+3,1 %	+3,4 %
Emploi non salarié	18 190	92 450	27 640	48 240	21 450	207 980	3 202 070
<i>Évolution annuelle</i>	+6,2 %	+9,2 %	+8,2 %	+7,9 %	+6,5 %	+8,2 %	+7,5 %
Ensemble	176 340	1 125 550	291 270	527 100	224 870	2 345 140	29 179 220
<i>Évolution annuelle</i>	+2,4 %	+3,8 %	+3,5 %	+3,6 %	+3,0 %	+3,5 %	+3,9 %

Emploi en fin d'année, données brutes provisoires

Champ : Emploi total

Source : Insee, estimations d'emploi

Unités : Effectifs arrondis à la dizaine

Créations d'entreprises

Créations d'entreprises en 2021

	Aisne	Nord	Oise	Pas-de-Calais	Somme	Hauts-de-France	France métropolitaine
Créations d'entreprises	4 070	32 170	8 790	12 300	5 080	62 400	969 380
Industrie	340	1 440	500	690	280	3 240	46 410
Construction	430	2 280	940	1 160	450	5 260	85 970
Commerce, transport, hébergement, restauration	1 360	12 080	2 670	4 800	1 740	22 660	295 590
Services marchands aux entreprises	1 110	10 100	2 910	3 180	1 540	18 830	347 750
Services marchands aux particuliers	830	6 260	1 780	2 470	1 080	12 420	193 670
Dont créations individuelles	77,5 %	76,3 %	72,9 %	78,7 %	78,6 %	76,5 %	73,0 %
Industrie	83,7 %	78,1 %	80,0 %	82,4 %	81,9 %	80,2 %	75,3 %
Construction	67,1 %	64,4 %	62,2 %	69,9 %	66,4 %	65,6 %	59,1 %
Commerce, transport, hébergement, restauration	75,8 %	79,2 %	68,8 %	80,4 %	80,1 %	78,1 %	74,2 %
Services marchands aux entreprises	70,6 %	66,6 %	70,3 %	69,9 %	71,6 %	68,4 %	66,1 %
Services marchands aux particuliers	92,4 %	89,9 %	86,9 %	89,7 %	90,0 %	89,6 %	89,3 %

Champ : Activités marchandes hors agriculture

Source : Insee, Répertoires des entreprises et des établissements (Sirene)

Unités : Effectifs arrondis à la dizaine

Population en 2019

	Aisne	Nord	Oise	Pas-de-Calais	Somme	Hauts-de-France	France métropolitaine
Population	531 340	2 608 350	829 420	1 465 280	570 560	6 004 950	65 096 770
Population 15-64 ans	323 760	1 661 080	523 670	911 130	357 530	3 777 170	40 475 550
Population active 15-64 ans	233 430	1 176 270	390 690	640 410	254 780	2 695 580	30 075 210
Taux d'activité 15-64 ans	72,1 %	70,8 %	74,6 %	70,3 %	71,3 %	71,4 %	74,3 %
Taux d'activité 15-24 ans	43,8 %	37,9 %	42,9 %	42,2 %	39,9 %	40,2 %	40,4 %
Taux d'activité 25-54 ans	88,6 %	88,5 %	90,4 %	87,3 %	89,4 %	88,6 %	90,7 %
Taux d'activité 55-64 ans	50,6 %	51,6 %	53,9 %	46,9 %	51,0 %	50,6 %	56,7 %
Taux d'emploi 15-64 ans	59,4 %	58,7 %	64,6 %	58,6 %	60,2 %	59,7 %	64,7 %
Taux d'emploi 15-24 ans	27,6 %	24,8 %	30,3 %	27,1 %	27,0 %	26,5 %	29,7 %
Taux d'emploi 25-54 ans	74,9 %	75,2 %	79,9 %	74,8 %	77,4 %	76,0 %	80,2 %
Taux d'emploi 55-64 ans	43,6 %	44,5 %	48,1 %	40,7 %	44,9 %	44,0 %	50,7 %
Taux de chômage RP* 15-64 ans	17,6 %	17,2 %	13,4 %	16,6 %	15,5 %	16,4 %	12,9 %
Taux de chômage RP* 15-24 ans	37,1 %	34,5 %	29,3 %	35,8 %	32,5 %	34,1 %	26,4 %
Taux de chômage RP* 25-54 ans	15,5 %	15,1 %	11,7 %	14,3 %	13,5 %	14,3 %	11,6 %
Taux de chômage RP* 55-64 ans	13,8 %	13,9 %	10,8 %	13,2 %	12,0 %	13,1 %	10,7 %
Jeunes 15-24 ans inactifs ou au chômage**	13 960	67 390	17 470	40 470	13 860	153 170	1 211 840
Part des jeunes 15-24 ans inactifs ou au chômage	23,9 %	19,0 %	18,4 %	23,2 %	18,6 %	20,2 %	15,9 %

(*) Taux de chômage au sens du recensement de la population

(**) Hors élèves et étudiants

Source : Insee, Recensement de la population 2019, Exploitation principale

Unités : Effectifs arrondis à la dizaine

Revenus et pauvreté (1)

Revenus et pauvreté en 2020

	Aisne	Nord	Oise	Pas-de-Calais	Somme	Hauts-de-France	France métropolitaine
Revenu disponible médian par unité de consommation	20300	20750	22680	20090	20980	20820	22400
Part des ménages imposés	42,2	45,2	53,5	41,1	45,2	45,0	51,1
Taux de pauvreté	18,0	18,4	12,8	17,8	15,7	17,2	14,4

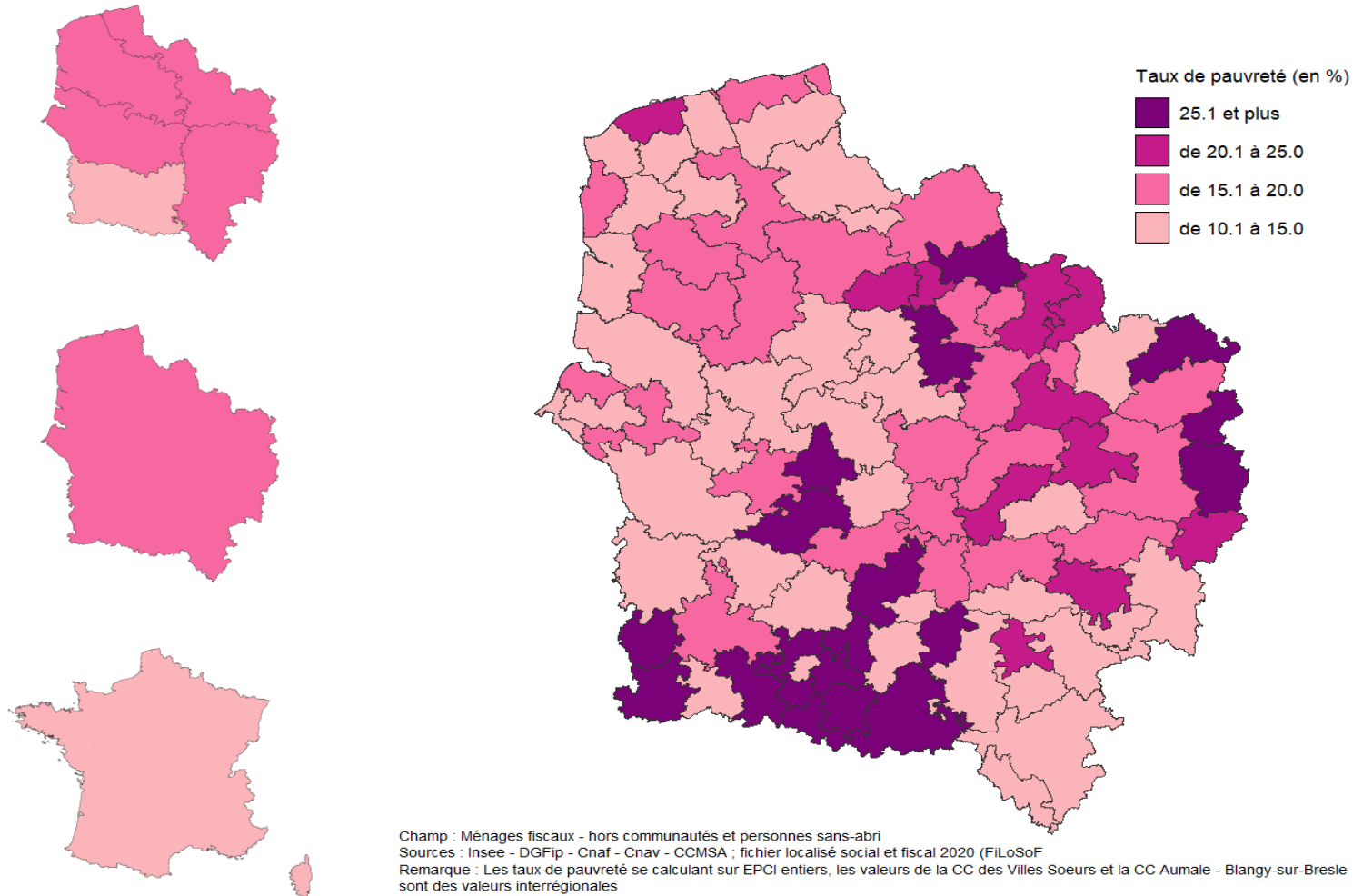
Champ : Ménages fiscaux - hors communautés et personnes sans-abri

Sources : Insee - DGFip - Cnaf - Cnav - CCMSA ; fichier localisé social et fiscal 2020 (FiloSofi)

Unités : Revenus arrondis à la dizaine

Revenus et pauvreté (2)

Taux de pauvreté par EPCI en 2020



Définitions et méthodologie

Définitions

Demandeurs d'emploi de catégorie ABC : Demandeurs d'emploi inscrits à Pôle emploi et tenus de rechercher un emploi, qu'ils aient ou non exercé une activité dans le mois.

Estimations d'emploi : Les estimations d'emploi ont pour objectif de comptabiliser le nombre de personnes en emploi, tel que répertorié dans les sources administratives. L'emploi est mesuré sur la dernière semaine de l'année pour les estimations annuelles, et en fin de trimestre pour les estimations trimestrielles.

Population totale : La population totale représente l'ensemble des personnes - dont personnes étrangères - établies de façon durable sur le territoire économique du pays, même si ces personnes en sont temporairement absentes.

Population active : La population active regroupe la population active occupée, i.e. ayant un emploi, et les chômeurs.

Revenu disponible : Le revenu disponible d'un ménage comprend les revenus d'activité nets des cotisations sociales, les revenus du patrimoine, les transferts en provenance d'autres ménages et les prestations sociales, nets des impôts directs.

Taux d'activité : Le taux d'activité est le rapport entre la population active et l'ensemble de la population correspondante.

Taux d'emploi : Le taux d'emploi est le rapport entre la population ayant un emploi et l'ensemble de la population correspondante.

Taux de chômage : Le taux de chômage est le rapport entre le nombre de chômeurs et la population active. Il est mesuré selon un concept « BIT répertorié » à partir de la source *Taux de chômage localisés*, et selon un concept déclaratif à partir du *Recensement de la population*.

Taux de pauvreté : Le taux de pauvreté correspond à la proportion d'individus (ou de ménages) dont le niveau de vie est inférieur pour une année donnée à un seuil, dénommé seuil de pauvreté et exprimé en euros. Le seuil de pauvreté fixé ici à 60 % du niveau médian de la population en 2019 est de 1 128 euros mensuels.

Unité de consommation : Système de pondération attribuant un coefficient à chaque membre du ménage et permettant de comparer les niveaux de vie de ménages de tailles ou de compositions différentes. Avec cette pondération, le nombre de personnes d'un ménage est ramené à un nombre d'unités de consommation (UC).

Méthodologie

Correction des variations saisonnières : La correction des variations saisonnières en cvs ou cvs-cjo (i.e. corrigées également des jours ouvrables), permet de rendre les évolutions trimestrielles pertinentes pour l'analyse conjoncturelle.

Demande d'emploi en moyenne trimestrielle : Les données trimestrielles - brutes ou corrigées des variations saisonnières - correspondent aux moyennes arithmétiques sur les mois du trimestre considéré des effectifs de demandeurs d'emploi en fin de mois.

Arrondis : En raison des arrondis, de légers écarts peuvent apparaître entre la somme des modalités et le total.