



CHIFFRES CLÉS

Hauts-de-France

3e trimestre 2022

Demande d'emploi de catégorie ABC (1)

Demandeurs d'emploi de catégorie ABC au 3e trimestre 2022

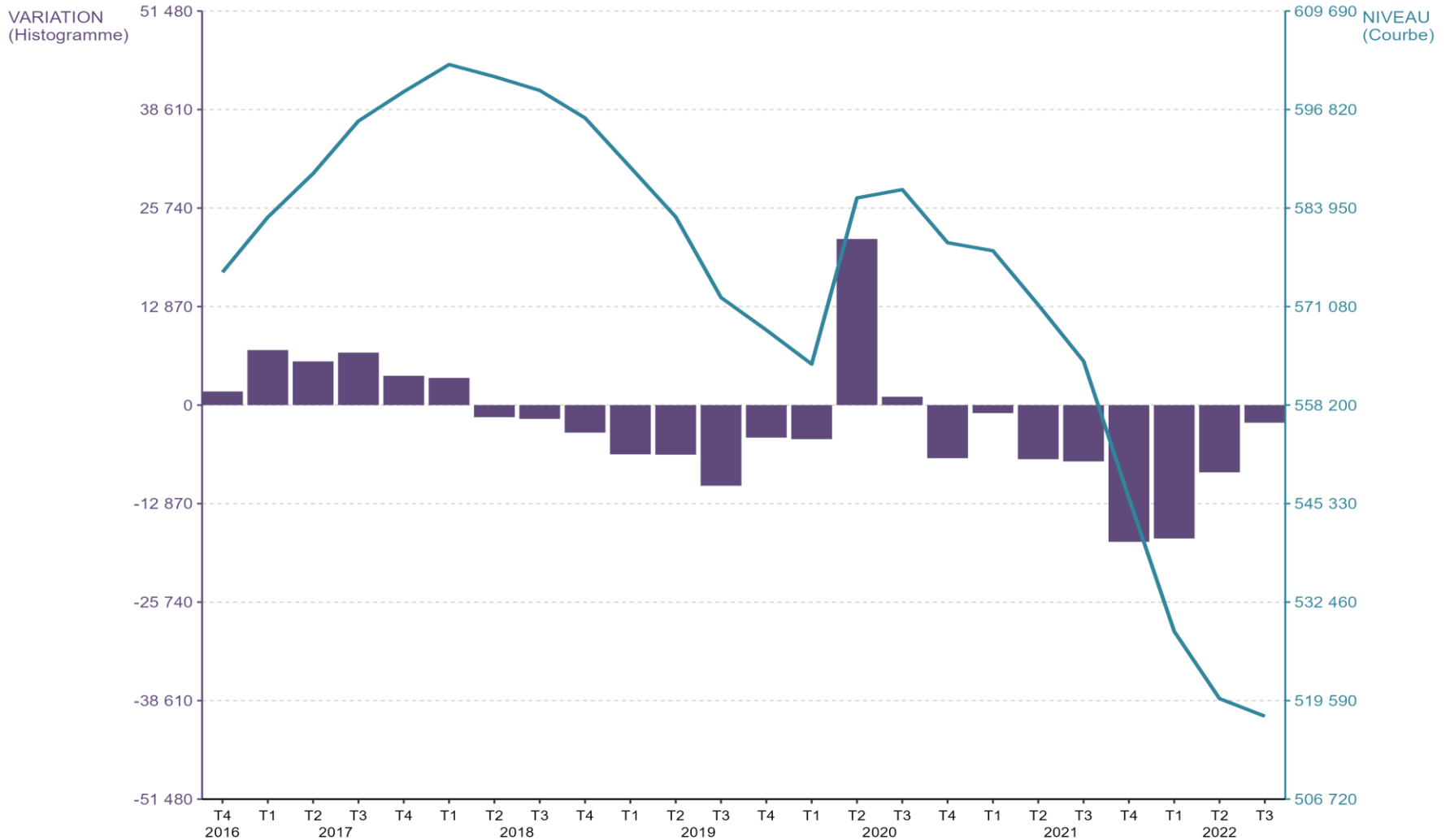
	Aisne	Nord	Oise	Pas-de-Calais	Somme	Hauts-de-France	France métropolitaine
Demandeurs d'emploi ABC	50 400	237 430	63 650	117 270	48 810	517 550	5 153 000
Évolution trimestrielle	-1,1 %	-0,2 %	-0,2 %	-0,7 %	-0,6 %	-0,4 %	0,0 %
Évolution annuelle	-8,4 %	-7,6 %	-7,7 %	-9,6 %	-8,2 %	-8,2 %	-7,3 %
Sexe							
Hommes	24 280	118 930	30 270	57 170	23 830	254 480	2 485 500
Évolution trimestrielle	-0,8 %	-0,4 %	-0,8 %	-1,0 %	-1,2 %	-0,7 %	+0,2 %
Évolution annuelle	-9,8 %	-8,8 %	-8,9 %	-10,6 %	-9,3 %	-9,3 %	-7,8 %
Femmes	26 110	118 500	33 370	60 100	24 990	263 070	2 667 500
Évolution trimestrielle	-1,3 %	0,0 %	+0,3 %	-0,5 %	0,0 %	-0,2 %	-0,2 %
Évolution annuelle	-7,2 %	-6,4 %	-6,6 %	-8,7 %	-7,0 %	-7,1 %	-6,8 %
Âge							
Moins de 25 ans	7 350	34 430	9 040	19 720	7 820	78 350	628 800
Évolution trimestrielle	+2,1 %	+1,5 %	+1,1 %	-0,3 %	+2,4 %	+1,1 %	+1,3 %
Évolution annuelle	-10,5 %	-7,3 %	-10,4 %	-10,8 %	-5,8 %	-8,7 %	-10,0 %
25 à 49 ans	29 100	145 700	38 210	68 880	28 220	310 110	3 103 900
Évolution trimestrielle	-1,6 %	-0,5 %	-0,5 %	-0,9 %	-1,0 %	-0,7 %	0,0 %
Évolution annuelle	-9,3 %	-8,4 %	-8,5 %	-10,5 %	-9,7 %	-9,1 %	-7,9 %
50 ans ou plus	13 950	57 290	16 400	28 670	12 780	129 090	1 420 300
Évolution trimestrielle	-1,6 %	-0,5 %	-0,4 %	-0,6 %	-1,3 %	-0,7 %	-0,5 %
Évolution annuelle	-5,5 %	-5,8 %	-4,3 %	-6,6 %	-6,1 %	-5,8 %	-4,8 %
Ancienneté							
Un an ou plus	25 280	108 990	29 400	55 150	23 910	242 730	2 369 300
Évolution trimestrielle	-4,2 %	-3,2 %	-2,3 %	-3,2 %	-3,3 %	-3,2 %	-2,2 %
Évolution annuelle	-15,3 %	-15,8 %	-13,4 %	-17,7 %	-14,6 %	-15,8 %	-14,4 %
Dont deux ans ou plus	16 240	66 640	17 280	34 020	15 140	149 320	1 428 000
Évolution trimestrielle	-6,1 %	-5,4 %	-4,8 %	-5,8 %	-4,8 %	-5,4 %	-4,2 %
Évolution annuelle	-13,8 %	-16,6 %	-13,4 %	-18,7 %	-14,6 %	-16,2 %	-12,4 %
Dont trois ans ou plus	11 290	45 920	11 340	23 310	10 610	102 470	952 100
Évolution trimestrielle	-4,2 %	-3,4 %	-2,7 %	-3,8 %	-2,7 %	-3,4 %	-2,1 %
Évolution annuelle	-10,5 %	-13,0 %	-10,8 %	-15,6 %	-10,5 %	-12,9 %	-8,7 %

Source : Pôle emploi - Dares, STMT, Données cvs-cjo Traitements Dares

Unités : Effectifs arrondis à la dizaine

Demande d'emploi de catégorie ABC (2)

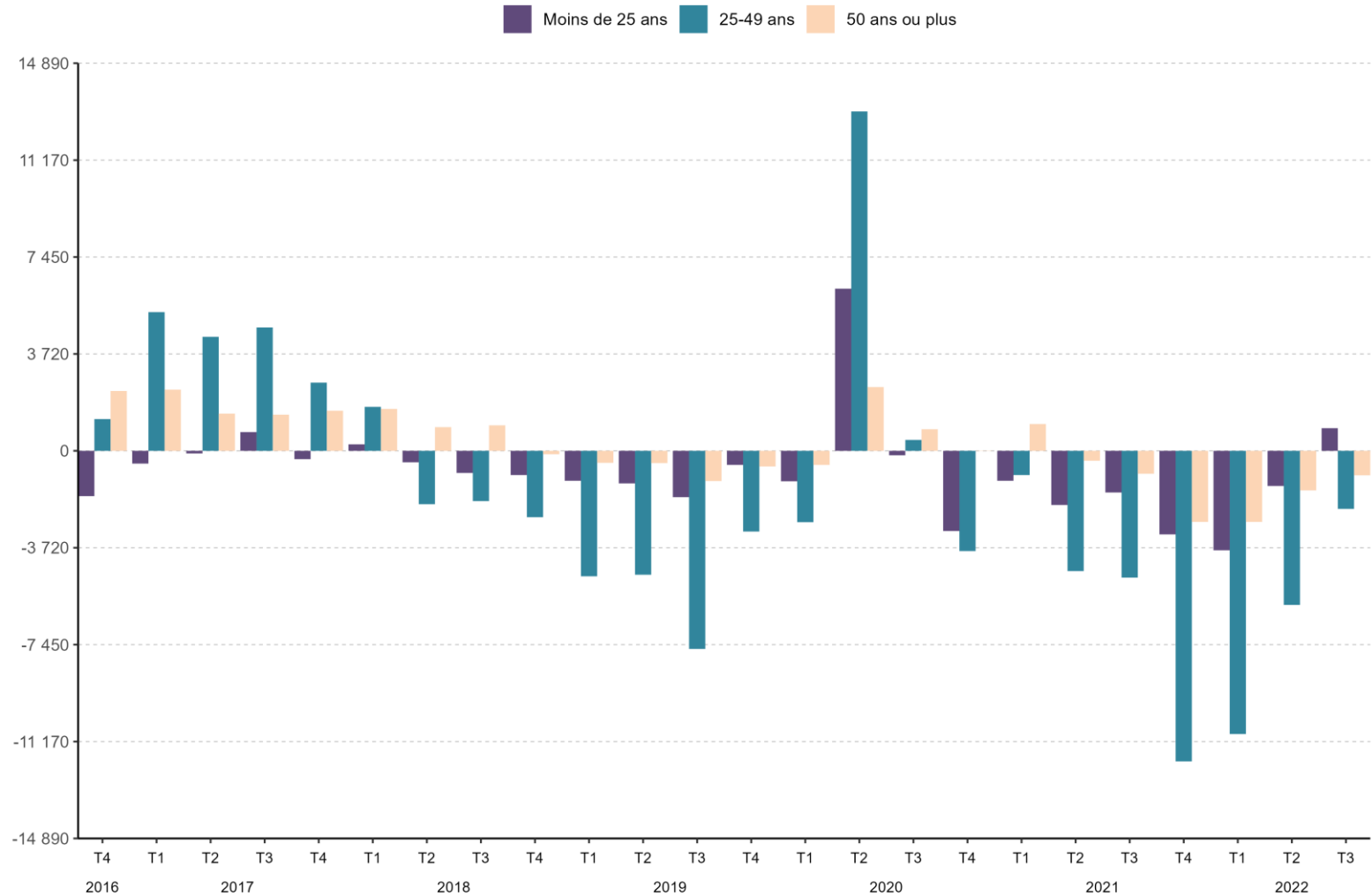
Évolution trimestrielle de la demande d'emploi de catégorie ABC en Hauts-de-France



Source : Pôle emploi – Dares, STMT, Données cvs-cjo Traitements Dares

Demande d'emploi de catégorie ABC (3)

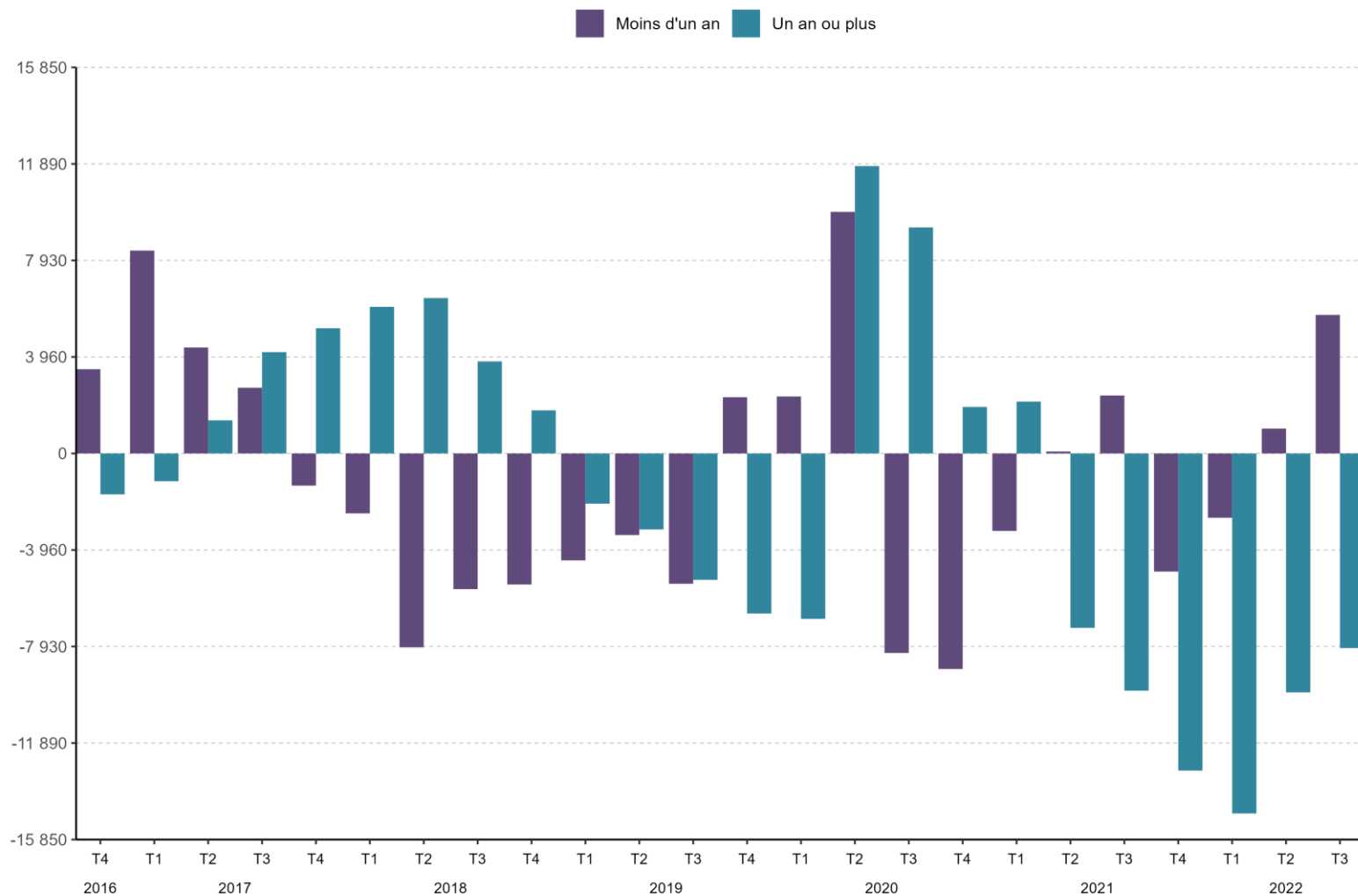
Évolution trimestrielle de la demande d'emploi de catégorie ABC par âge en Hauts-de-France



Source : Pôle emploi – Dares, STMT, Données cvs-cjo Traitements Dares

Demande d'emploi de catégorie ABC (4)

Évolution trimestrielle de la demande d'emploi de catégorie ABC par ancienneté en Hauts-de-France



Source : Pôle emploi – Dares, STMT, Données cvs-cjo Traitements Dares

Demande d'emploi de catégorie ABC (5)

Demandeurs d'emploi de catégorie ABC au 3e trimestre 2022

	Aisne	Nord	Oise	Pas-de-Calais	Somme	Hauts-de-France	France métropolitaine
Demandeurs d'emploi ABC	50 720	238 340	63 770	117 730	48 880	519 440	5 166 800
<i>Évolution annuelle</i>	-8,3 %	-7,6 %	-7,8 %	-9,6 %	-8,1 %	-8,2 %	-7,3 %
Dont peu ou pas qualifiés*	30 950	121 300	32 810	62 820	27 160	275 030	2 354 550
<i>Évolution annuelle</i>	-7,7 %	-6,3 %	-7,3 %	-8,8 %	-8,4 %	-7,4 %	-6,6 %

(* Niveaux V, Vbis, VI)

Source : Pôle emploi - Dares, STMT, Données brutes

Unités : Effectifs arrondis à la dizaine

Demande d'emploi de catégorie A

Demandeurs d'emploi de catégorie A au 3e trimestre 2022

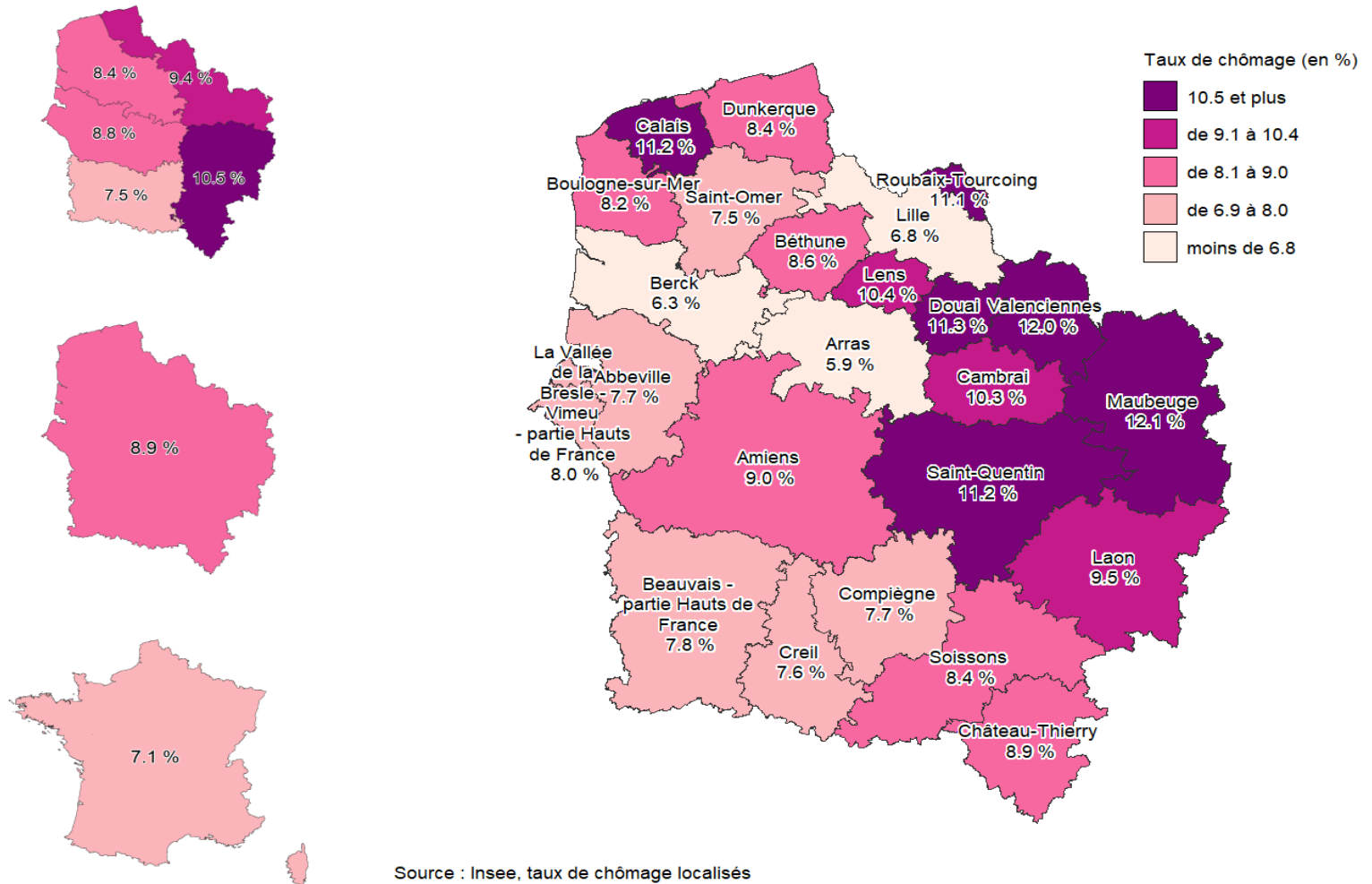
	Aisne	Nord	Oise	Pas-de-Calais	Somme	Hauts-de-France	France métropolitaine
Demandeurs d'emploi A	29 840	142 790	36 020	64 080	26 740	299 470	2 946 100
Évolution trimestrielle	-1,7 %	-1,8 %	-2,2 %	-2,3 %	-1,9 %	-1,9 %	0,0 %
Évolution annuelle	-13,0 %	-12,2 %	-12,2 %	-14,5 %	-13,4 %	-12,9 %	-11,2 %
Sexe							
Hommes	15 360	74 540	18 200	33 580	13 940	155 620	1 499 200
Évolution trimestrielle	-1,1 %	-2,3 %	-2,6 %	-2,2 %	-2,6 %	-2,2 %	+0,2 %
Évolution annuelle	-14,0 %	-13,8 %	-13,3 %	-15,1 %	-14,9 %	-14,2 %	-12,0 %
Femmes	14 470	68 260	17 820	30 500	12 800	143 850	1 446 900
Évolution trimestrielle	-2,4 %	-1,1 %	-1,8 %	-2,4 %	-1,1 %	-1,6 %	-0,2 %
Évolution annuelle	-11,9 %	-10,4 %	-11,0 %	-13,9 %	-11,7 %	-11,5 %	-10,3 %
Âge							
Moins de 25 ans	4 540	21 430	5 340	11 170	4 540	47 030	372 300
Évolution trimestrielle	+2,3 %	-0,3 %	-0,2 %	-1,8 %	+1,1 %	-0,2 %	+1,5 %
Évolution annuelle	-15,1 %	-13,6 %	-15,9 %	-17,9 %	-12,5 %	-15,0 %	-16,1 %
25 à 49 ans	16 580	85 640	21 030	36 130	14 990	174 360	1 732 000
Évolution trimestrielle	-2,4 %	-2,0 %	-2,8 %	-2,6 %	-2,5 %	-2,3 %	+0,1 %
Évolution annuelle	-14,0 %	-12,4 %	-12,6 %	-14,6 %	-14,6 %	-13,2 %	-11,1 %
50 ans ou plus	8 720	35 720	9 650	16 780	7 210	78 080	841 800
Évolution trimestrielle	-2,5 %	-2,2 %	-2,0 %	-2,2 %	-2,4 %	-2,2 %	-0,7 %
Évolution annuelle	-9,8 %	-10,8 %	-9,1 %	-11,9 %	-11,5 %	-10,8 %	-9,0 %

Source : Pôle emploi - Dares, STMT, Données cvs-cjo Traitements Dares

Unités : Effectifs arrondis à la dizaine

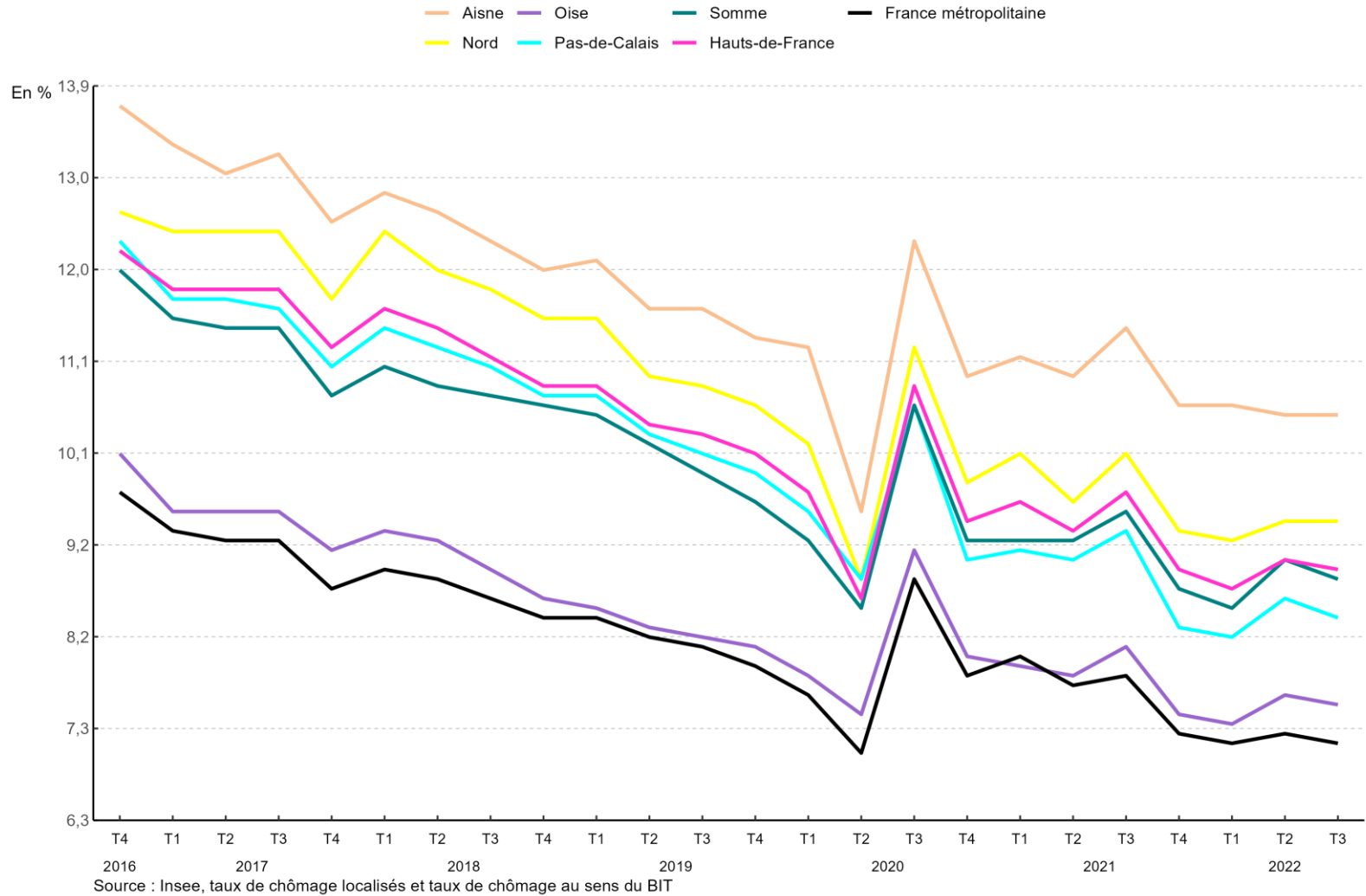
Taux de chômage localisés (1)

Taux de chômage localisés au 3e trimestre 2022



Taux de chômage localisés (2)

Évolution trimestrielle du taux de chômage selon le niveau géographique



Taux de chômage par catégorie (1)

Taux de chômage par sexe et âge en moyenne annuelle en 2021

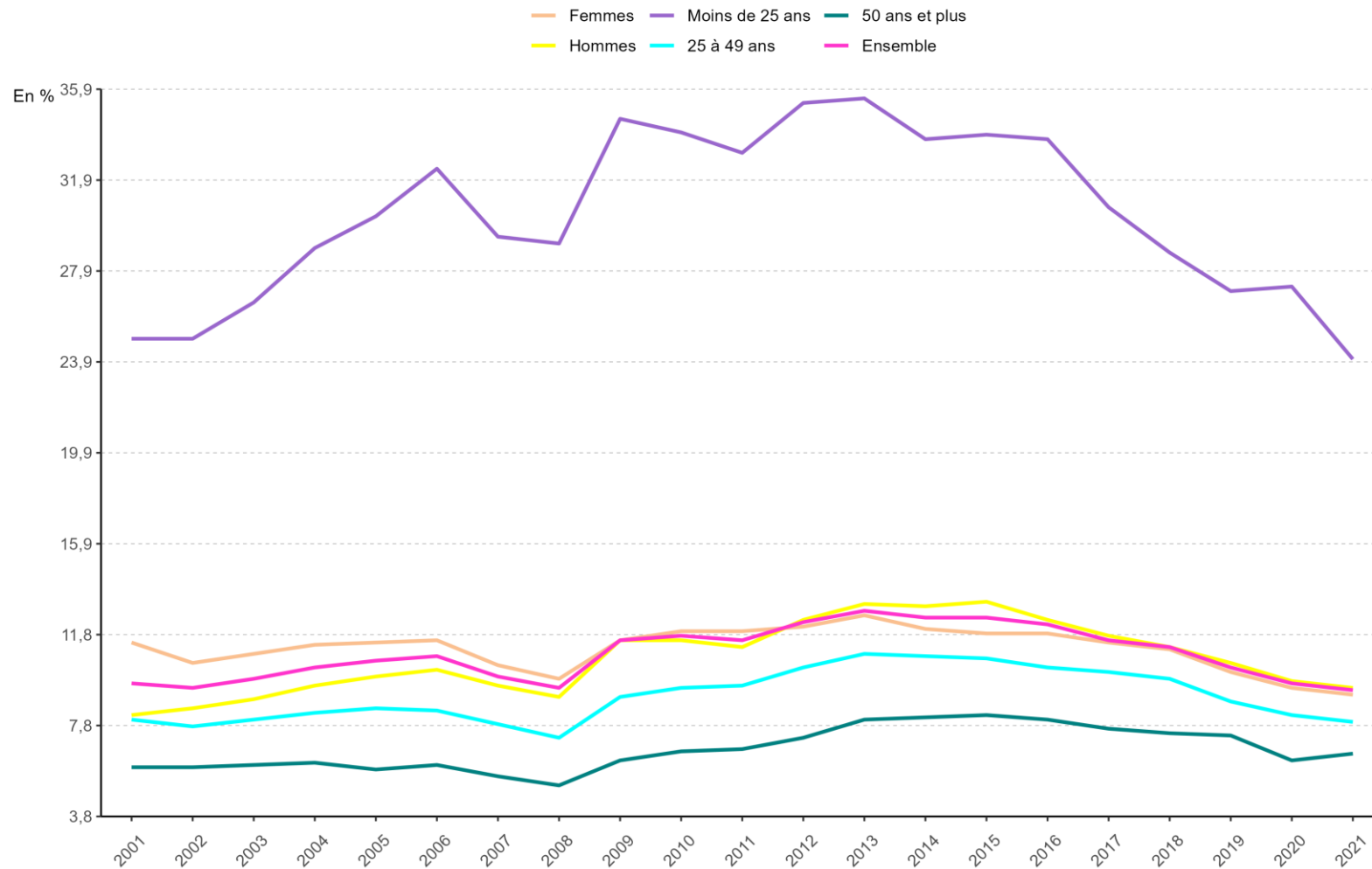
	Aisne	Nord	Oise	Pas-de-Calais	Somme	Hauts-de-France	France métropolitaine
Ensemble	11,1	9,8	7,9	9,0	9,1	9,4	7,7
<i>Évolution annuelle</i>	<i>+0,0 pt</i>	<i>-0,2 pt</i>	<i>-0,2 pt</i>	<i>-0,5 pt</i>	<i>-0,3 pt</i>	<i>-0,3 pt</i>	<i>-0,1 pt</i>
Sexe							
Hommes	11,1	10,0	7,8	9,0	9,3	9,5	7,8
<i>Évolution annuelle</i>	<i>+0,0 pt</i>	<i>-0,3 pt</i>	<i>-0,3 pt</i>	<i>-0,5 pt</i>	<i>-0,2 pt</i>	<i>-0,3 pt</i>	<i>-0,1 pt</i>
Femmes	11,2	9,5	7,9	9,0	8,9	9,2	7,6
<i>Évolution annuelle</i>	<i>+0,1 pt</i>	<i>-0,2 pt</i>	<i>-0,3 pt</i>	<i>-0,5 pt</i>	<i>-0,3 pt</i>	<i>-0,3 pt</i>	<i>-0,2 pt</i>
Âge							
Moins de 25 ans	29,2	23,5	21,6	24,8	23,8	24,0	18,5
<i>Évolution annuelle</i>	<i>-2,9 pt</i>	<i>-2,9 pt</i>	<i>-3,3 pt</i>	<i>-3,5 pt</i>	<i>-2,9 pt</i>	<i>-3,2 pt</i>	<i>-2,6 pt</i>
25 à 49 ans	9,6	8,5	6,8	7,3	7,7	8,0	6,9
<i>Évolution annuelle</i>	<i>+0,0 pt</i>	<i>-0,2 pt</i>	<i>-0,2 pt</i>	<i>-0,5 pt</i>	<i>-0,3 pt</i>	<i>-0,3 pt</i>	<i>-0,1 pt</i>
50 ans ou plus	7,9	7,0	5,4	6,2	6,3	6,6	5,6
<i>Évolution annuelle</i>	<i>+0,7 pt</i>	<i>+0,3 pt</i>	<i>+0,4 pt</i>	<i>+0,2 pt</i>	<i>+0,4 pt</i>	<i>+0,3 pt</i>	<i>+0,3 pt</i>

Source : Insee, taux de chômage localisés

Unité : Pourcentage

Taux de chômage par catégorie (2)

Évolution annuelle du taux de chômage par sexe et âge en Hauts-de-France



Source : Insee, taux de chômage localisés

Emploi salarié trimestriel (1)

Emploi salarié total au 3e trimestre 2022

	Aisne	Nord	Oise	Pas-de-Calais	Somme	Hauts-de-France	France métropolitaine
Emploi hors intérim	152 880	1 000 150	251 740	460 000	196 290	2 061 060	25 337 920
Évolution trimestrielle	+0,5 %	+0,4 %	+0,2 %	+0,2 %	+0,1 %	+0,3 %	+0,3 %
Évolution annuelle	+0,8 %	+1,5 %	+0,9 %	+1,2 %	+0,4 %	+1,2 %	+1,6 %
Intérim	5 680	31 400	9 930	17 070	6 960	71 030	797 380
Évolution trimestrielle	+7,1 %	+4,2 %	+2,6 %	-0,8 %	-3,3 %	+2,2 %	+1,9 %
Évolution annuelle	+6,5 %	-1,6 %	-8,6 %	+1,5 %	-0,9 %	-1,3 %	+2,8 %
Ensemble	158 560	1 031 550	261 660	477 070	203 250	2 132 090	26 135 300
Évolution trimestrielle	+0,7 %	+0,5 %	+0,2 %	+0,1 %	0,0 %	+0,4 %	+0,4 %
Évolution annuelle	+1,0 %	+1,4 %	+0,5 %	+1,2 %	+0,3 %	+1,1 %	+1,6 %

Emploi en fin de trimestre, données CVS

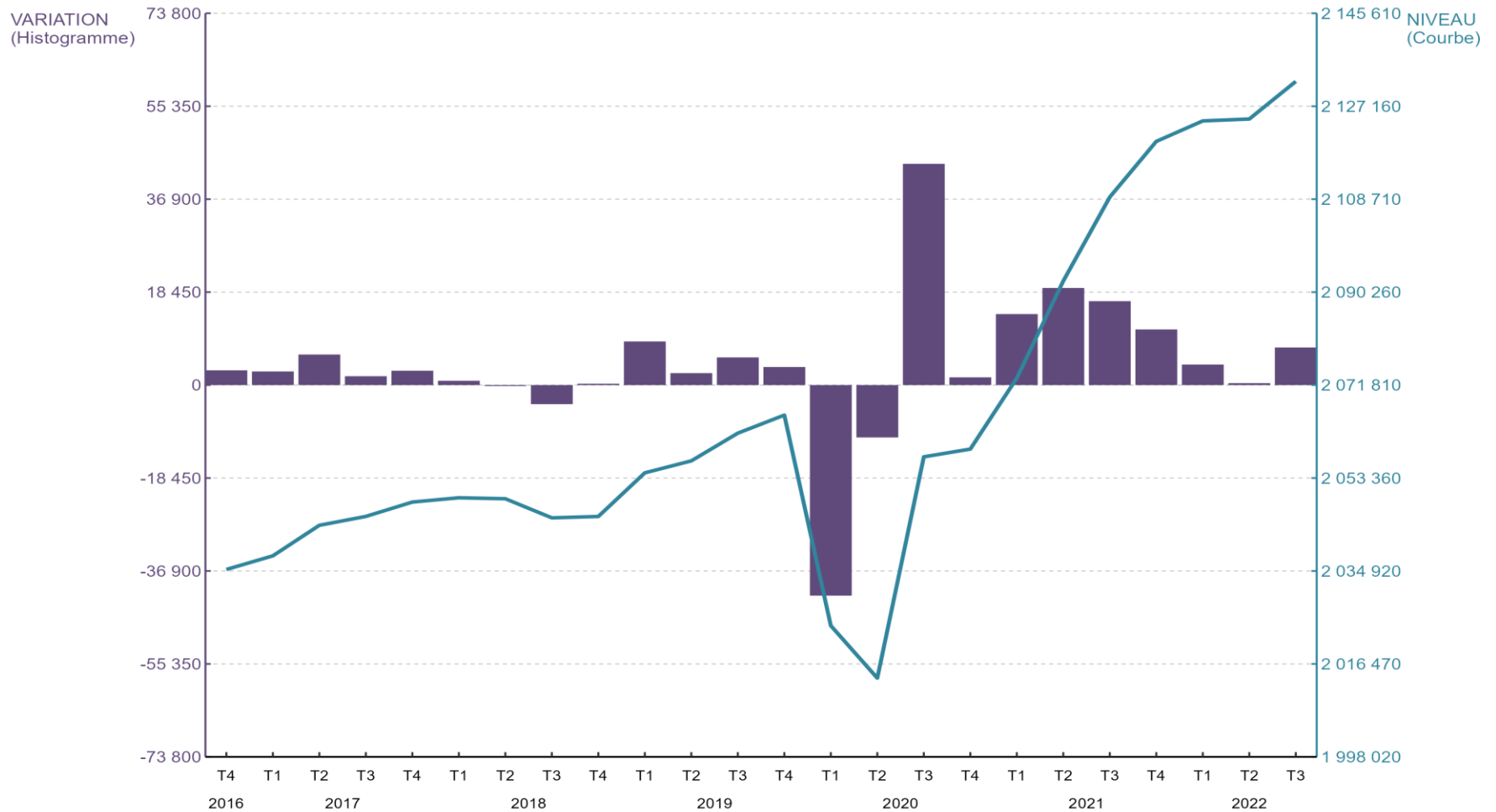
Champ : Tous salariés

Sources : Insee, estimations d'emploi ; estimations trimestrielles Acoff-Urssaf, Dares, Insee ; Dares, déclarations sociales nominatives (DSN) et fichiers de Pôle emploi des déclarations mensuelles des agences d'intérim.

Unités : Effectifs arrondis à la dizaine

Emploi salarié trimestriel (2)

Évolution trimestrielle de l'emploi salarié total en Hauts-de-France



Emploi en fin de trimestre, données CVS

Champ : Tous salariés

Sources : Insee, estimations d'emploi ; estimations trimestrielles Acoess-Urssaf, Dares, Insee ; Dares, déclarations sociales nominatives (DSN) et fichiers de Pôle emploi des déclarations mensuelles des agences d'intérim.

Emploi salarié trimestriel (3)

Emploi salarié total au 3e trimestre 2022

	Aisne	Nord	Oise	Pas-de-Calais	Somme	Hauts-de-France	France métropolitaine
Agriculture	3 680	6 690	2 530	5 350	3 890	22 140	302 790
Évolution trimestrielle	+1,9 %	+0,2 %	+0,5 %	-2,0 %	-3,7 %	-0,7 %	-1,1 %
Évolution annuelle	+0,7 %	+1,7 %	+5,1 %	+0,4 %	-3,1 %	+0,7 %	-1,6 %
Industrie	26 240	137 040	45 410	72 870	35 070	316 610	3 445 170
Évolution trimestrielle	+0,8 %	+1,1 %	+0,6 %	-0,1 %	0,0 %	+0,6 %	+0,7 %
Évolution annuelle	+1,3 %	+1,8 %	+0,1 %	+2,0 %	+1,2 %	+1,5 %	+1,6 %
Construction	9 490	56 190	16 190	34 880	11 040	127 810	1 685 080
Évolution trimestrielle	+1,1 %	+0,2 %	+0,1 %	-0,1 %	-0,5 %	+0,1 %	+0,4 %
Évolution annuelle	+2,1 %	-0,2 %	0,0 %	+0,1 %	+0,8 %	+0,1 %	+0,6 %
Tertiaire marchand	57 660	474 090	113 590	191 640	78 770	915 760	12 510 210
Évolution trimestrielle	+0,7 %	+1,0 %	+0,4 %	+0,7 %	+0,7 %	+0,8 %	+0,7 %
Évolution annuelle	+1,7 %	+2,4 %	+0,8 %	+2,1 %	+1,7 %	+2,0 %	+2,9 %
Tertiaire non marchand	61 490	357 530	83 950	172 330	74 480	749 770	8 192 050
Évolution trimestrielle	+0,6 %	-0,3 %	-0,2 %	-0,2 %	-0,5 %	-0,2 %	-0,2 %
Évolution annuelle	0,0 %	+0,1 %	+0,2 %	+0,1 %	-1,4 %	0,0 %	0,0 %

Emploi en fin de trimestre, données CVS

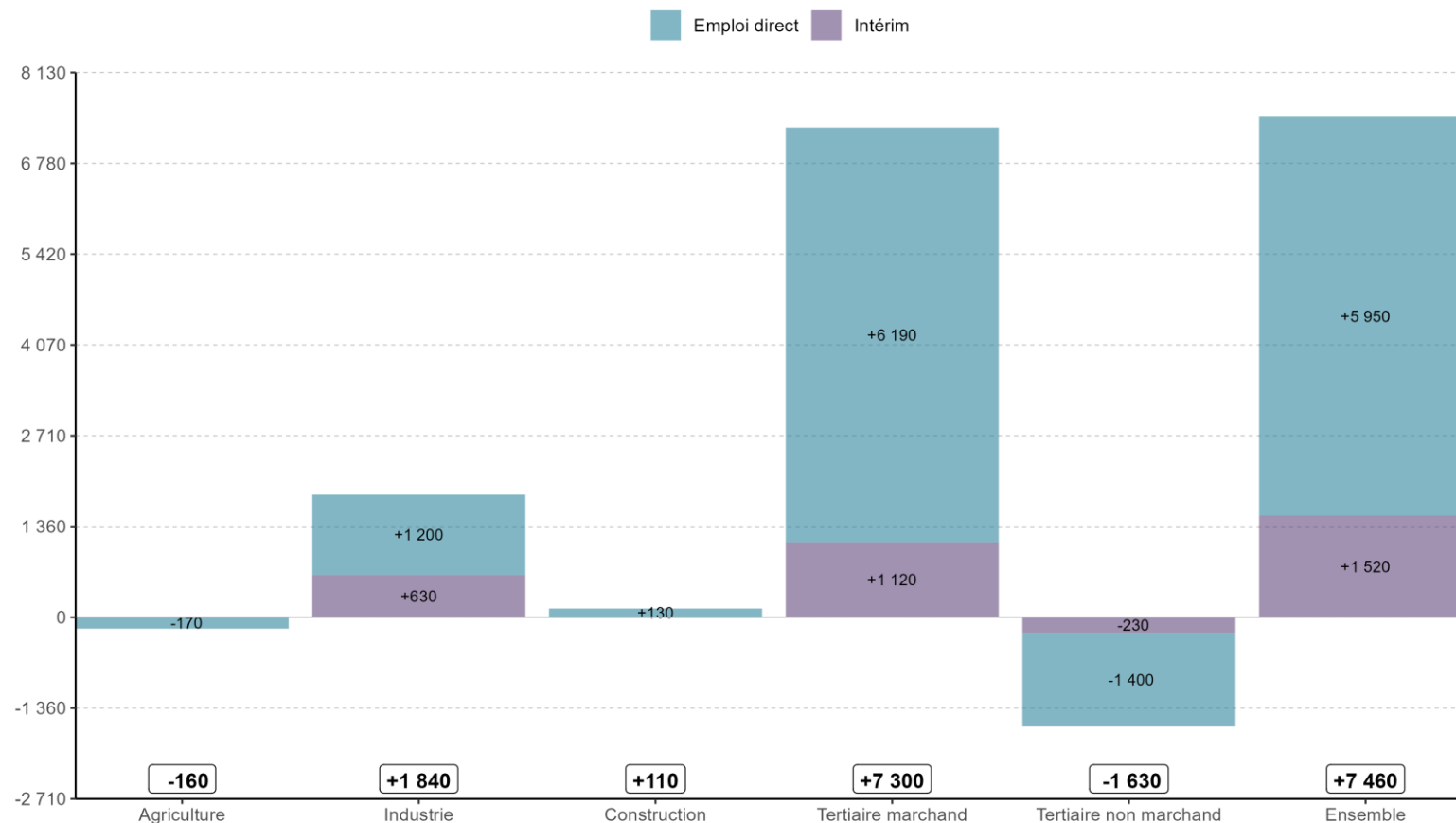
Champ : Tous salariés avec données intérimaires affectées au secteur utilisateur

Sources : Insee, estimations d'emploi ; estimations trimestrielles Acooss-Urssaf, Dares, Insee ; Dares, déclarations sociales nominatives (DSN) et fichiers de Pôle emploi des déclarations mensuelles des agences d'intérim.

Unités : Effectifs arrondis à la dizaine

Emploi salarié trimestriel (4)

Évolution de l'emploi salarié total par secteur d'activité entre le 2e trimestre 2022 et le 3e trimestre 2022 en Hauts-de-France



Emploi en fin de trimestre, données CVS

Champ : Tous salariés

Sources : Insee, estimations d'emploi ; estimations trimestrielles Acooss-Urssaf, Dares, Insee ; Dares, déclarations sociales nominatives (DSN) et fichiers de Pôle emploi des déclarations mensuelles des agences d'intérim.

Données intérimaires réaffectées au secteur utilisateur.

Unités : Effectifs arrondis à la dizaine.

Note : La somme des variations ne correspond pas toujours au total en raison des arrondis.

Emploi total par statut à fin 2020

	Aisne	Nord	Oise	Pas-de-Calais	Somme	Hauts-de-France	France métropolitaine
Emploi salarié	153 530	992 160	253 590	458 360	197 340	2 054 980	24 877 680
<i>Évolution annuelle</i>	-1,7 %	-0,2 %	-0,9 %	-0,8 %	-1,0 %	-0,6 %	-1,2 %
Emploi non salarié	17 010	84 030	25 310	44 600	20 030	190 980	2 964 180
<i>Évolution annuelle</i>	+0,2 %	+2,7 %	+0,7 %	+1,6 %	+0,9 %	+1,8 %	+1,4 %
Ensemble	170 540	1 076 190	278 900	502 960	217 360	2 245 950	27 841 860
<i>Évolution annuelle</i>	-1,5 %	0,0 %	-0,7 %	-0,6 %	-0,8 %	-0,4 %	-0,9 %

Emploi en fin d'année, données brutes provisoires

Champ : Emploi total

Source : Insee, estimations d'emploi

Unités : Effectifs arrondis à la dizaine

Créations d'entreprises

Créations d'entreprises en 2021

	Aisne	Nord	Oise	Pas-de-Calais	Somme	Hauts-de-France	France métropolitaine
Créations d'entreprises	4 070	32 170	8 790	12 300	5 080	62 400	969 380
Industrie	340	1 440	500	690	280	3 240	46 410
Construction	430	2 280	940	1 160	450	5 260	85 970
Commerce, transport, hébergement, restauration	1 360	12 080	2 670	4 800	1 740	22 660	295 590
Services marchands aux entreprises	1 110	10 100	2 910	3 180	1 540	18 830	347 750
Services marchands aux particuliers	830	6 260	1 780	2 470	1 080	12 420	193 670
Dont créations individuelles	77,5 %	76,3 %	72,9 %	78,7 %	78,6 %	76,5 %	73,0 %
Industrie	83,7 %	78,1 %	80,0 %	82,4 %	81,9 %	80,2 %	75,3 %
Construction	67,1 %	64,4 %	62,2 %	69,9 %	66,4 %	65,6 %	59,1 %
Commerce, transport, hébergement, restauration	75,8 %	79,2 %	68,8 %	80,4 %	80,1 %	78,1 %	74,2 %
Services marchands aux entreprises	70,6 %	66,6 %	70,3 %	69,9 %	71,6 %	68,4 %	66,1 %
Services marchands aux particuliers	92,4 %	89,9 %	86,9 %	89,7 %	90,0 %	89,6 %	89,3 %

Champ : Activités marchandes hors agriculture

Source : Insee, Répertoires des entreprises et des établissements (Sirene)

Unités : Effectifs arrondis à la dizaine

Population en 2019

	Aisne	Nord	Oise	Pas-de-Calais	Somme	Hauts-de-France	France métropolitaine
Population	531 340	2 608 350	829 420	1 465 280	570 560	6 004 950	65 096 770
Population 15-64 ans	323 760	1 661 080	523 670	911 130	357 530	3 777 170	40 475 550
Population active 15-64 ans	233 430	1 176 270	390 690	640 410	254 780	2 695 580	30 075 210
Taux d'activité 15-64 ans	72,1 %	70,8 %	74,6 %	70,3 %	71,3 %	71,4 %	74,3 %
Taux d'activité 15-24 ans	43,8 %	37,9 %	42,9 %	42,2 %	39,9 %	40,2 %	40,4 %
Taux d'activité 25-54 ans	88,6 %	88,5 %	90,4 %	87,3 %	89,4 %	88,6 %	90,7 %
Taux d'activité 55-64 ans	50,6 %	51,6 %	53,9 %	46,9 %	51,0 %	50,6 %	56,7 %
Taux d'emploi 15-64 ans	59,4 %	58,7 %	64,6 %	58,6 %	60,2 %	59,7 %	64,7 %
Taux d'emploi 15-24 ans	27,6 %	24,8 %	30,3 %	27,1 %	27,0 %	26,5 %	29,7 %
Taux d'emploi 25-54 ans	74,9 %	75,2 %	79,9 %	74,8 %	77,4 %	76,0 %	80,2 %
Taux d'emploi 55-64 ans	43,6 %	44,5 %	48,1 %	40,7 %	44,9 %	44,0 %	50,7 %
Taux de chômage RP* 15-64 ans	17,6 %	17,2 %	13,4 %	16,6 %	15,5 %	16,4 %	12,9 %
Taux de chômage RP* 15-24 ans	37,1 %	34,5 %	29,3 %	35,8 %	32,5 %	34,1 %	26,4 %
Taux de chômage RP* 25-54 ans	15,5 %	15,1 %	11,7 %	14,3 %	13,5 %	14,3 %	11,6 %
Taux de chômage RP* 55-64 ans	13,8 %	13,9 %	10,8 %	13,2 %	12,0 %	13,1 %	10,7 %
Jeunes 15-24 ans inactifs ou au chômage**	13 960	67 390	17 470	40 470	13 860	153 170	1 211 840
Part des jeunes 15-24 ans inactifs ou au chômage	23,9 %	19,0 %	18,4 %	23,2 %	18,6 %	20,2 %	15,9 %

(*) Taux de chômage au sens du recensement de la population

(**) Hors élèves et étudiants

Source : Insee, Recensement de la population 2019, Exploitation principale

Unités : Effectifs arrondis à la dizaine

Revenus et pauvreté (1)

Revenus et pauvreté en 2019

	Aisne	Nord	Oise	Pas-de-Calais	Somme	Hauts-de-France	France métropolitaine
Revenu disponible médian par unité de consommation	19 880 €	20 290 €	22 250 €	19 560 €	20 540 €	20 360 €	21 930 €
Part des ménages imposés	49,5 %	51,3 %	61,1 %	47,6 %	52,3 %	51,6 %	57,6 %
Taux de pauvreté	18,4 %	18,9 %	12,9 %	18,4 %	15,9 %	17,6 %	14,5 %

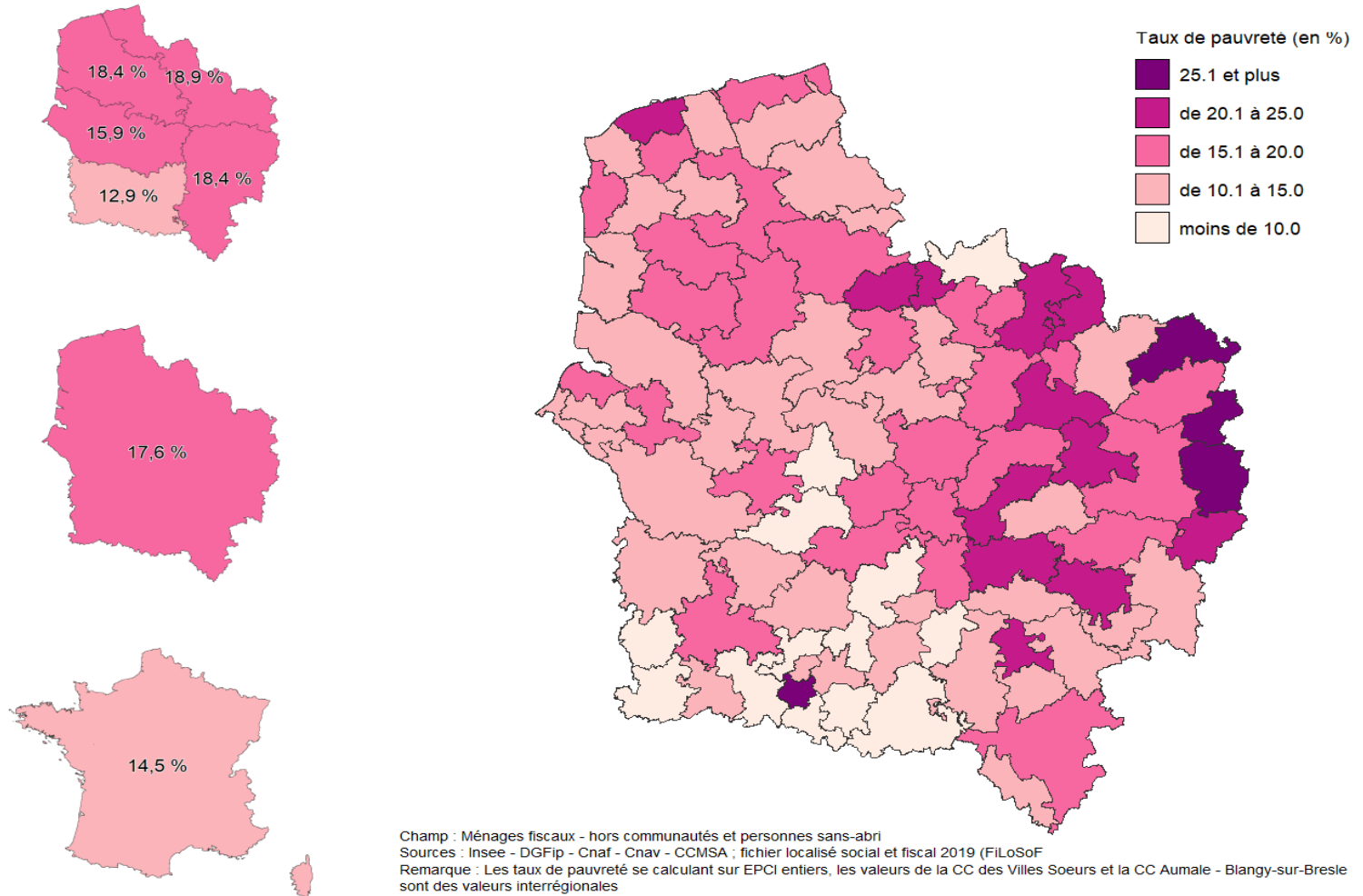
Champ : Ménages fiscaux - hors communautés et personnes sans-abri

Sources : Insee - DGFip - Cnaf - Cnav - CCMSA ; fichier localisé social et fiscal 2019 (FiloSofi)

Unités : Revenus arrondis à la dizaine

Revenus et pauvreté (2)

Taux de pauvreté par EPCI en 2019



Définitions et méthodologie

Définitions

Demandeurs d'emploi de catégorie ABC : Demandeurs d'emploi inscrits à Pôle emploi et tenus de rechercher un emploi, qu'ils aient ou non exercé une activité dans le mois.

Estimations d'emploi : Les estimations d'emploi ont pour objectif de comptabiliser le nombre de personnes en emploi, tel que répertorié dans les sources administratives. L'emploi est mesuré sur la dernière semaine de l'année pour les estimations annuelles, et en fin de trimestre pour les estimations trimestrielles.

Population totale : La population totale représente l'ensemble des personnes - dont personnes étrangères - établies de façon durable sur le territoire économique du pays, même si ces personnes en sont temporairement absentes.

Population active : La population active regroupe la population active occupée, i.e. ayant un emploi, et les chômeurs.

Revenu disponible : Le revenu disponible d'un ménage comprend les revenus d'activité nets des cotisations sociales, les revenus du patrimoine, les transferts en provenance d'autres ménages et les prestations sociales, nets des impôts directs.

Taux d'activité : Le taux d'activité est le rapport entre la population active et l'ensemble de la population correspondante.

Taux d'emploi : Le taux d'emploi est le rapport entre la population ayant un emploi et l'ensemble de la population correspondante.

Taux de chômage : Le taux de chômage est le rapport entre le nombre de chômeurs et la population active. Il est mesuré selon un concept « BIT répertorié » à partir de la source *Taux de chômage localisés*, et selon un concept déclaratif à partir du *Recensement de la population*.

Taux de pauvreté : Le taux de pauvreté correspond à la proportion d'individus (ou de ménages) dont le niveau de vie est inférieur pour une année donnée à un seuil, dénommé seuil de pauvreté et exprimé en euros. Le seuil de pauvreté fixé ici à 60 % du niveau médian de la population en 2019 est de 1 102 euros mensuels.

Unité de consommation : Système de pondération attribuant un coefficient à chaque membre du ménage et permettant de comparer les niveaux de vie de ménages de tailles ou de compositions différentes. Avec cette pondération, le nombre de personnes d'un ménage est ramené à un nombre d'unités de consommation (UC).

Méthodologie

Correction des variations saisonnières : La correction des variations saisonnières en cvs ou cvs-cjo (i.e. corrigées également des jours ouvrables), permet de rendre les évolutions trimestrielles pertinentes pour l'analyse conjoncturelle.

Demande d'emploi en moyenne trimestrielle : Les données trimestrielles - brutes ou corrigées des variations saisonnières - correspondent aux moyennes arithmétiques sur les mois du trimestre considéré des effectifs de demandeurs d'emploi en fin de mois.

Arrondis : En raison des arrondis, de légers écarts peuvent apparaître entre la somme des modalités et le total.