



CHIFFRES CLÉS

Hauts-de-France

2e trimestre 2023

Demande d'emploi de catégorie ABC (1)

Demandeurs d'emploi de catégorie ABC au 2e trimestre 2023

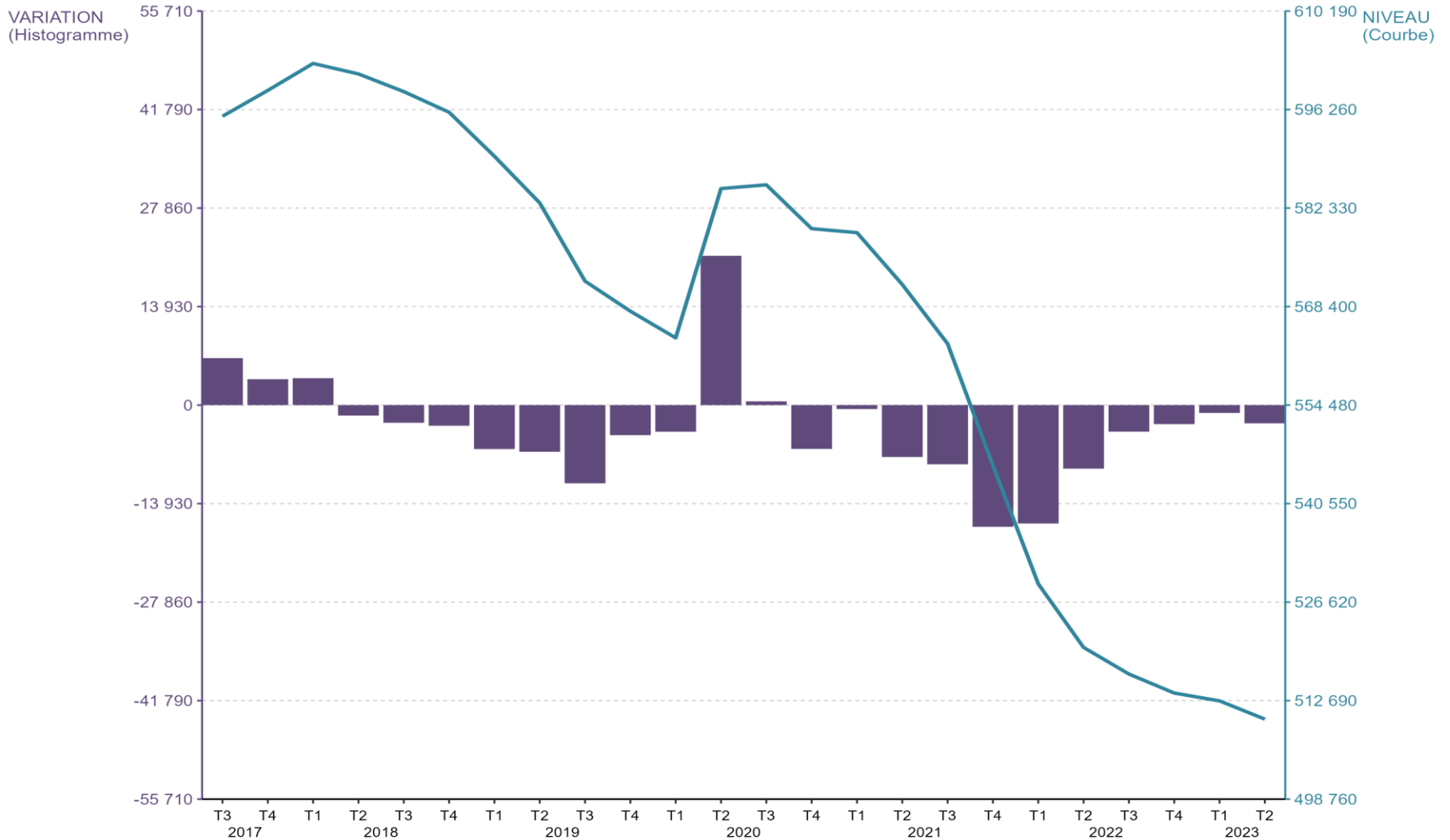
	Aisne	Nord	Oise	Pas-de-Calais	Somme	Hauts-de-France	France métropolitaine
Demandeurs d'emploi ABC	49 170	235 640	62 600	115 480	47 180	510 070	5 067 700
Évolution trimestrielle	-0,9 %	0,0 %	-0,7 %	-0,7 %	-1,8 %	-0,5 %	-0,4 %
Évolution annuelle	-3,6 %	-0,9 %	-2,0 %	-2,4 %	-4,1 %	-1,9 %	-1,9 %
Sexe							
Hommes	24 030	117 980	29 950	56 530	23 140	251 630	2 453 900
Évolution trimestrielle	-0,2 %	-0,1 %	-0,6 %	-0,5 %	-1,9 %	-0,4 %	-0,2 %
Évolution annuelle	-2,1 %	-1,1 %	-1,9 %	-2,1 %	-4,1 %	-1,8 %	-1,3 %
Femmes	25 140	117 660	32 650	58 960	24 040	258 440	2 613 800
Évolution trimestrielle	-1,5 %	0,0 %	-0,9 %	-0,7 %	-1,7 %	-0,6 %	-0,7 %
Évolution annuelle	-5,0 %	-0,6 %	-2,2 %	-2,7 %	-4,1 %	-2,1 %	-2,4 %
Âge							
Moins de 25 ans	7 260	34 490	8 870	19 750	7 630	78 000	629 100
Évolution trimestrielle	-1,6 %	0,0 %	-2,2 %	-0,6 %	-1,4 %	-0,7 %	+0,2 %
Évolution annuelle	-0,3 %	+1,4 %	-1,3 %	-0,3 %	-0,9 %	+0,3 %	+0,8 %
25 à 49 ans	28 530	144 380	37 660	67 810	27 260	305 620	3 049 000
Évolution trimestrielle	-0,6 %	-0,1 %	-0,6 %	-0,6 %	-1,6 %	-0,5 %	-0,4 %
Évolution annuelle	-3,6 %	-1,2 %	-2,1 %	-2,7 %	-4,5 %	-2,2 %	-2,0 %
50 ans ou plus	13 390	56 770	16 070	27 920	12 290	126 440	1 389 600
Évolution trimestrielle	-1,0 %	+0,3 %	-0,3 %	-0,9 %	-2,4 %	-0,5 %	-0,7 %
Évolution annuelle	-5,3 %	-1,4 %	-2,2 %	-3,3 %	-5,2 %	-2,7 %	-2,7 %
Ancienneté							
Un an ou plus	23 070	102 010	27 500	51 100	22 210	225 900	2 219 000
Évolution trimestrielle	-1,0 %	-0,9 %	-0,7 %	-1,2 %	-1,4 %	-1,0 %	-1,0 %
Évolution annuelle	-12,4 %	-8,9 %	-8,5 %	-10,3 %	-10,2 %	-9,7 %	-8,6 %
Dont deux ans ou plus	14 130	59 640	15 610	30 020	13 600	133 020	1 283 300
Évolution trimestrielle	-3,4 %	-2,6 %	-2,5 %	-3,2 %	-2,9 %	-2,8 %	-2,8 %
Évolution annuelle	-18,0 %	-15,1 %	-13,9 %	-16,8 %	-14,6 %	-15,6 %	-14,0 %
Dont trois ans ou plus	10 040	40 950	10 350	20 580	9 560	91 490	873 000
Évolution trimestrielle	-3,6 %	-3,7 %	-3,1 %	-4,2 %	-4,1 %	-3,8 %	-3,2 %
Évolution annuelle	-14,3 %	-13,5 %	-10,9 %	-15,0 %	-12,5 %	-13,6 %	-10,3 %

Source : Pôle emploi - Dares, STMT, Données cvs-cjo Traitements Dares

Unités : Effectifs arrondis à la dizaine

Demande d'emploi de catégorie ABC (2)

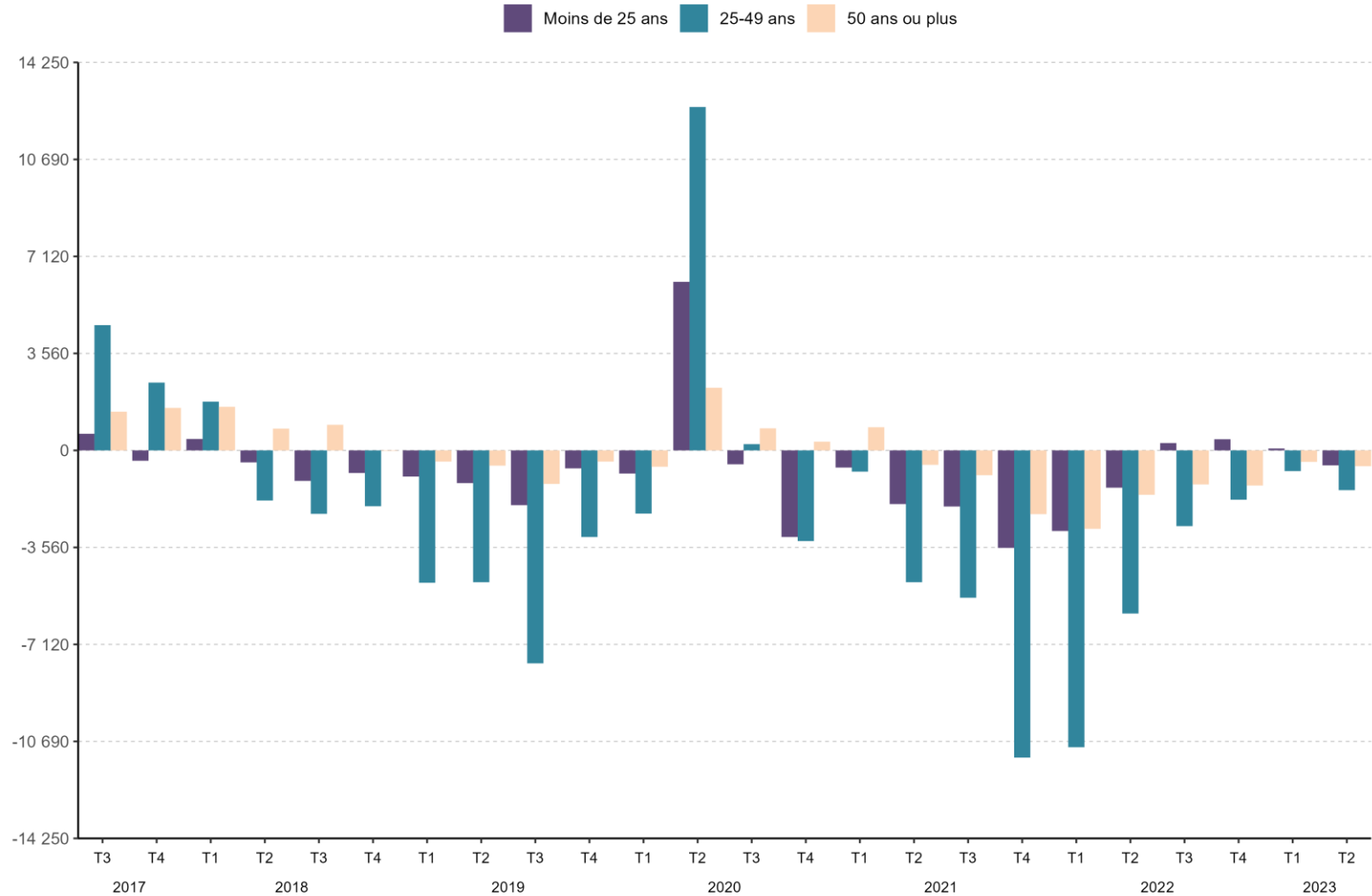
Évolution trimestrielle de la demande d'emploi de catégorie ABC en Hauts-de-France



Source : Pôle emploi – Dares, STMT, Données cvs-cjo Traitements Dares

Demande d'emploi de catégorie ABC (3)

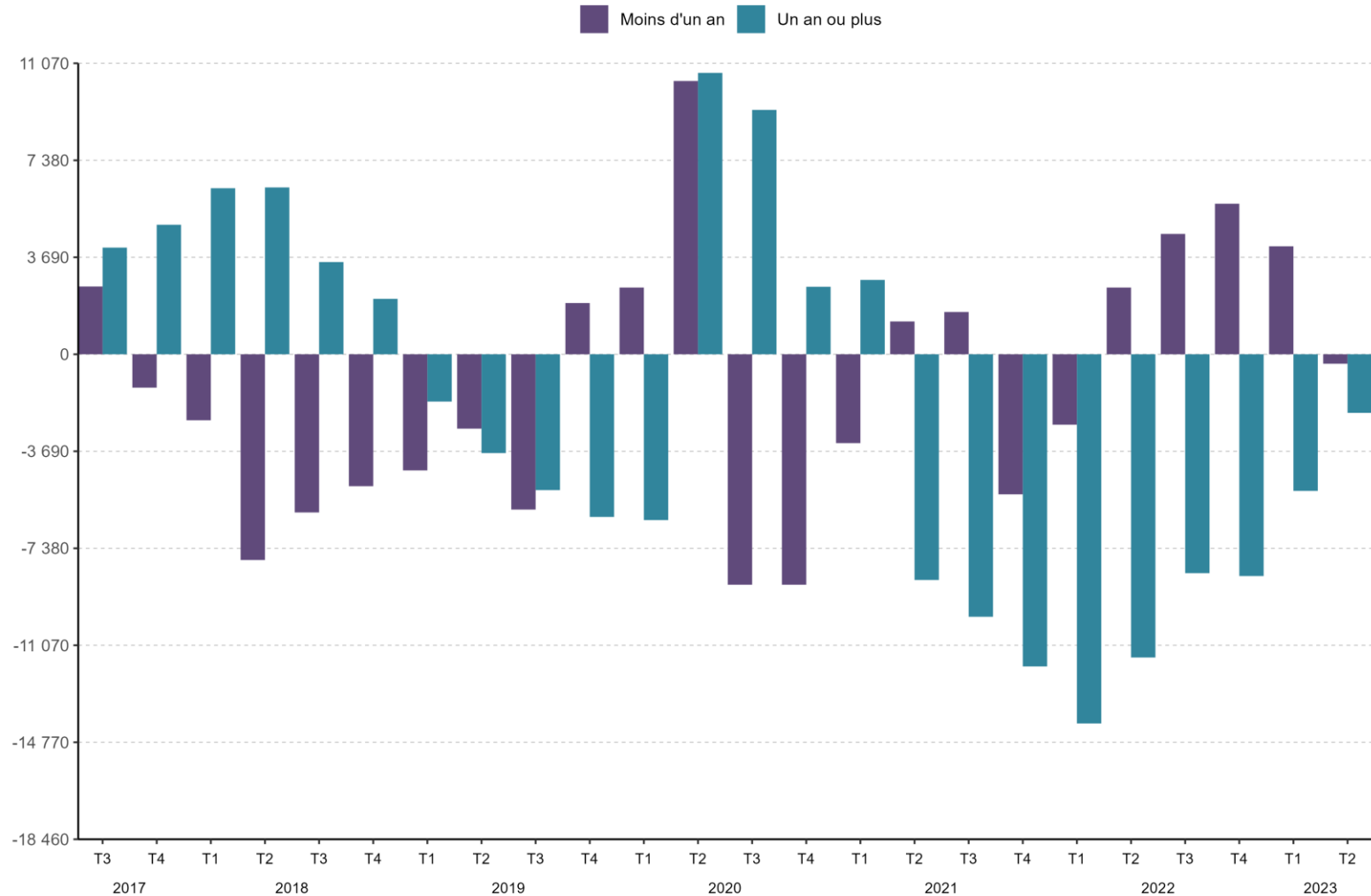
Évolution trimestrielle de la demande d'emploi de catégorie ABC par âge en Hauts-de-France



Source : Pôle emploi – Dares, STMT, Données cvs-cjo Traitements Dares

Demande d'emploi de catégorie ABC (4)

Évolution trimestrielle de la demande d'emploi de catégorie ABC par ancienneté en Hauts-de-France



Source : Pôle emploi – Dares, STMT, Données cvs-cjo Traitements Dares

Demande d'emploi de catégorie ABC (5)

Demandeurs d'emploi de catégorie ABC au 2e trimestre 2023

	Aisne	Nord	Oise	Pas-de-Calais	Somme	Hauts-de-France	France métropolitaine
Demandeurs d'emploi ABC	48 500	232 500	61 800	113 700	46 690	503 180	4 976 890
<i>Évolution annuelle</i>	-3,8 %	-1,0 %	-2,1 %	-2,5 %	-4,2 %	-2,1 %	-1,9 %
Dont peu ou pas qualifiés*	29 590	119 650	31 980	61 140	25 740	268 100	2 279 350
<i>Évolution annuelle</i>	-4,6 %	-1,0 %	-2,8 %	-2,9 %	-6,4 %	-2,6 %	-2,8 %

(* Niveaux V, Vbis, VI)

Source : Pôle emploi - Dares, STMT, Données brutes

Unités : Effectifs arrondis à la dizaine

Demande d'emploi de catégorie A

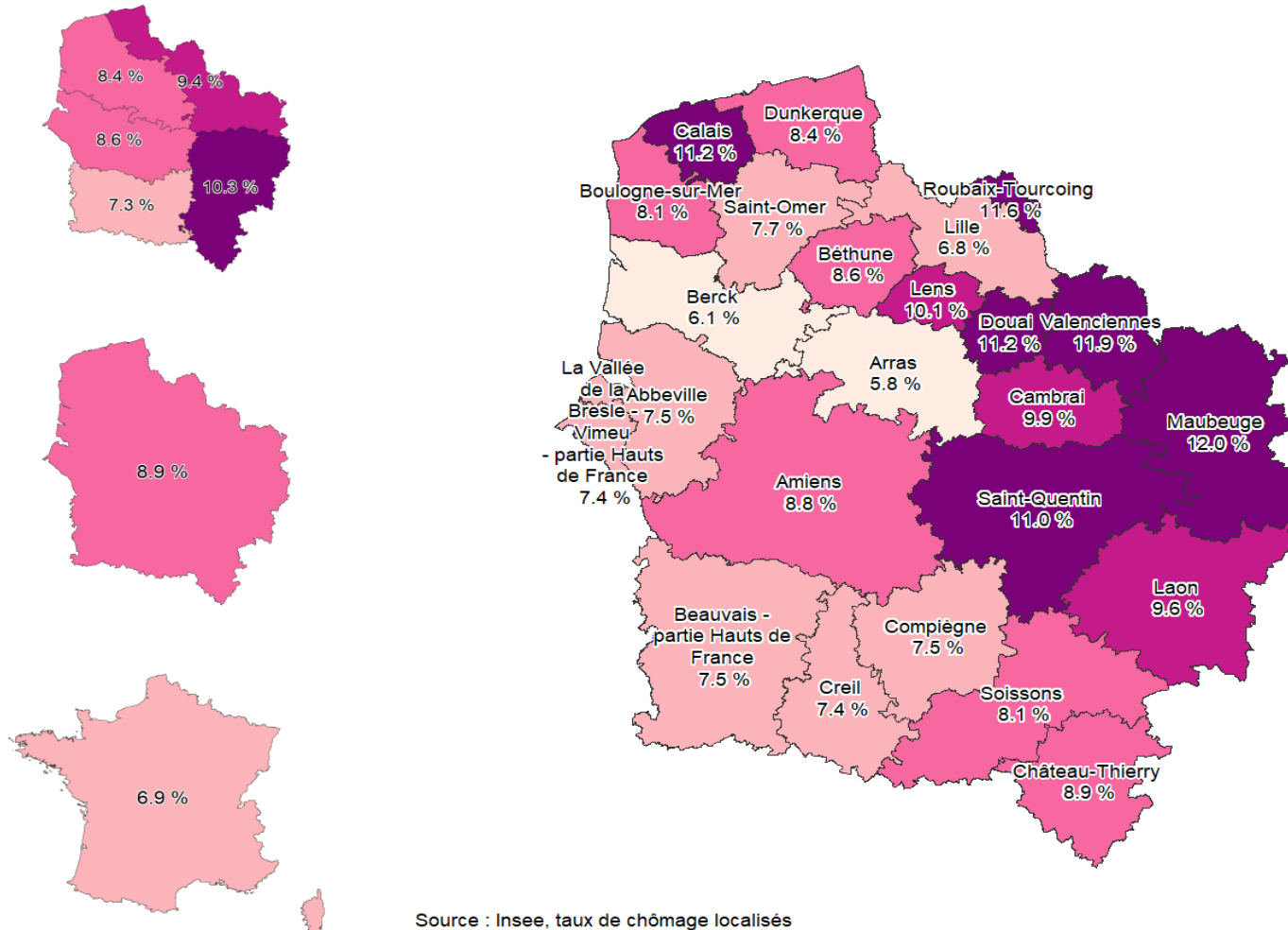
Demandeurs d'emploi de catégorie A au 2e trimestre 2023

	Aisne	Nord	Oise	Pas-de-Calais	Somme	Hauts-de-France	France métropolitaine
Demandeurs d'emploi A	28 800	143 070	34 780	63 770	25 590	296 000	2 799 500
Évolution trimestrielle	-1,7 %	+1,2 %	-0,1 %	-0,5 %	-2,5 %	0,0 %	-0,1 %
Évolution annuelle	-5,1 %	-1,2 %	-5,1 %	-2,3 %	-6,0 %	-2,7 %	-5,0 %
Sexe							
Hommes	15 080	74 500	17 500	33 360	13 470	153 910	1 421 700
Évolution trimestrielle	-0,2 %	+1,0 %	-0,1 %	-0,5 %	-2,4 %	+0,1 %	+0,2 %
Évolution annuelle	-3,0 %	-2,0 %	-5,9 %	-2,4 %	-5,9 %	-3,0 %	-5,1 %
Femmes	13 720	68 570	17 280	30 400	12 120	142 090	1 377 900
Évolution trimestrielle	-3,3 %	+1,3 %	-0,2 %	-0,5 %	-2,7 %	-0,1 %	-0,4 %
Évolution annuelle	-7,4 %	-0,3 %	-4,3 %	-2,3 %	-6,2 %	-2,5 %	-5,0 %
Âge							
Moins de 25 ans	4 480	22 180	5 220	11 460	4 410	47 740	374 200
Évolution trimestrielle	-4,1 %	+1,1 %	-2,6 %	-0,6 %	-3,1 %	-0,6 %	+0,4 %
Évolution annuelle	+0,4 %	+3,9 %	-1,9 %	+1,8 %	-1,6 %	+1,8 %	+2,1 %
25 à 49 ans	16 150	85 830	20 420	36 290	14 450	173 150	1 641 800
Évolution trimestrielle	-0,9 %	+1,5 %	+0,8 %	-0,1 %	-1,4 %	+0,6 %	+0,6 %
Évolution annuelle	-4,9 %	-1,4 %	-5,2 %	-1,8 %	-5,9 %	-2,7 %	-5,3 %
50 ans ou plus	8 160	35 060	9 140	16 020	6 740	75 110	783 500
Évolution trimestrielle	-2,2 %	+0,4 %	-1,0 %	-1,2 %	-4,3 %	-0,8 %	-1,7 %
Évolution annuelle	-8,4 %	-3,6 %	-6,7 %	-6,2 %	-8,7 %	-5,6 %	-7,5 %

Source : Pôle emploi - Dares, STMT, Données cvs-cjo Traitements Dares
Unités : Effectifs arrondis à la dizaine

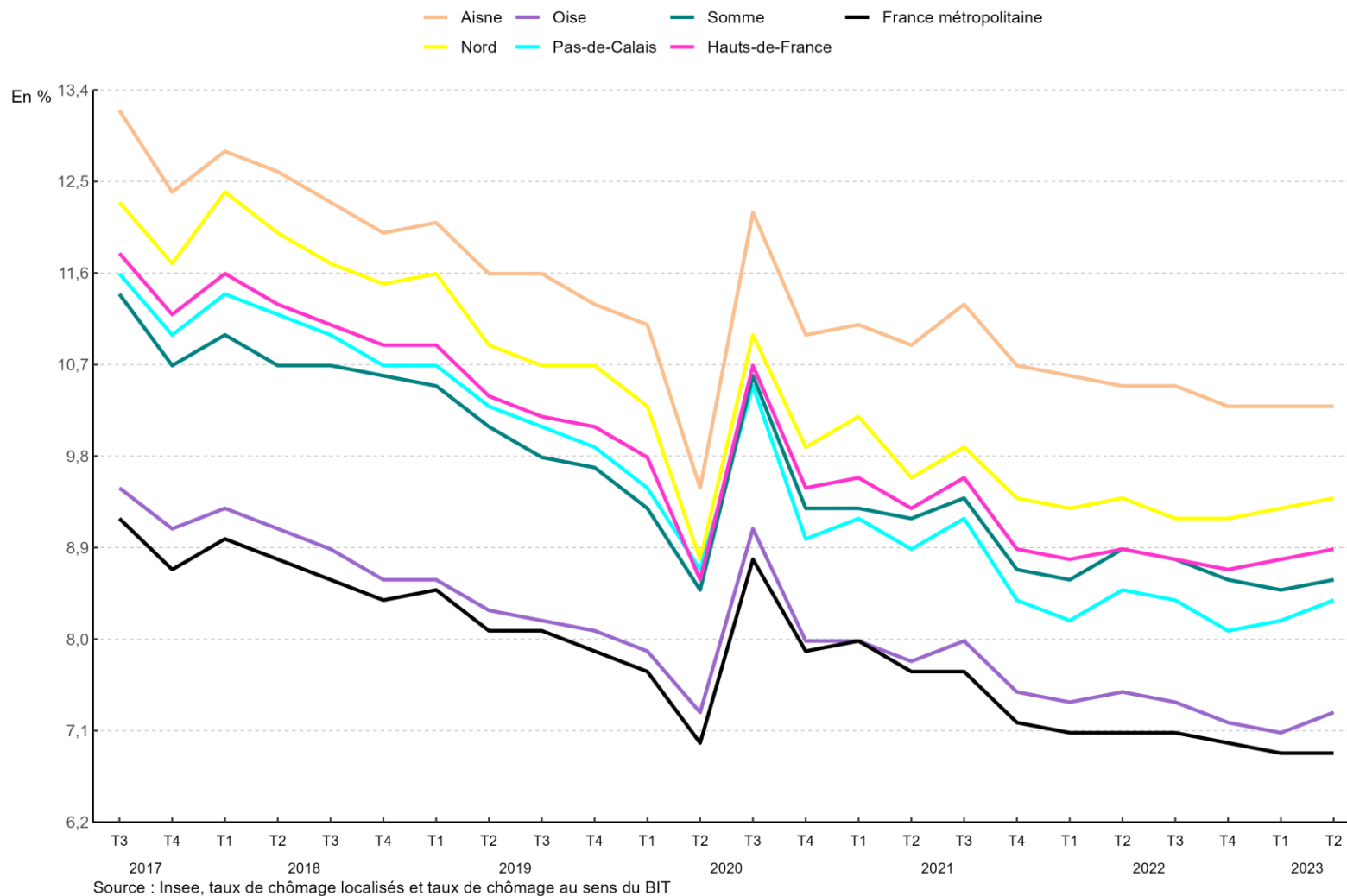
Taux de chômage localisés (1)

Taux de chômage localisés au 2e trimestre 2023



Taux de chômage localisés (2)

Évolution trimestrielle du taux de chômage selon le niveau géographique



Taux de chômage par catégorie (1)

Taux de chômage par sexe et âge en moyenne annuelle en 2022

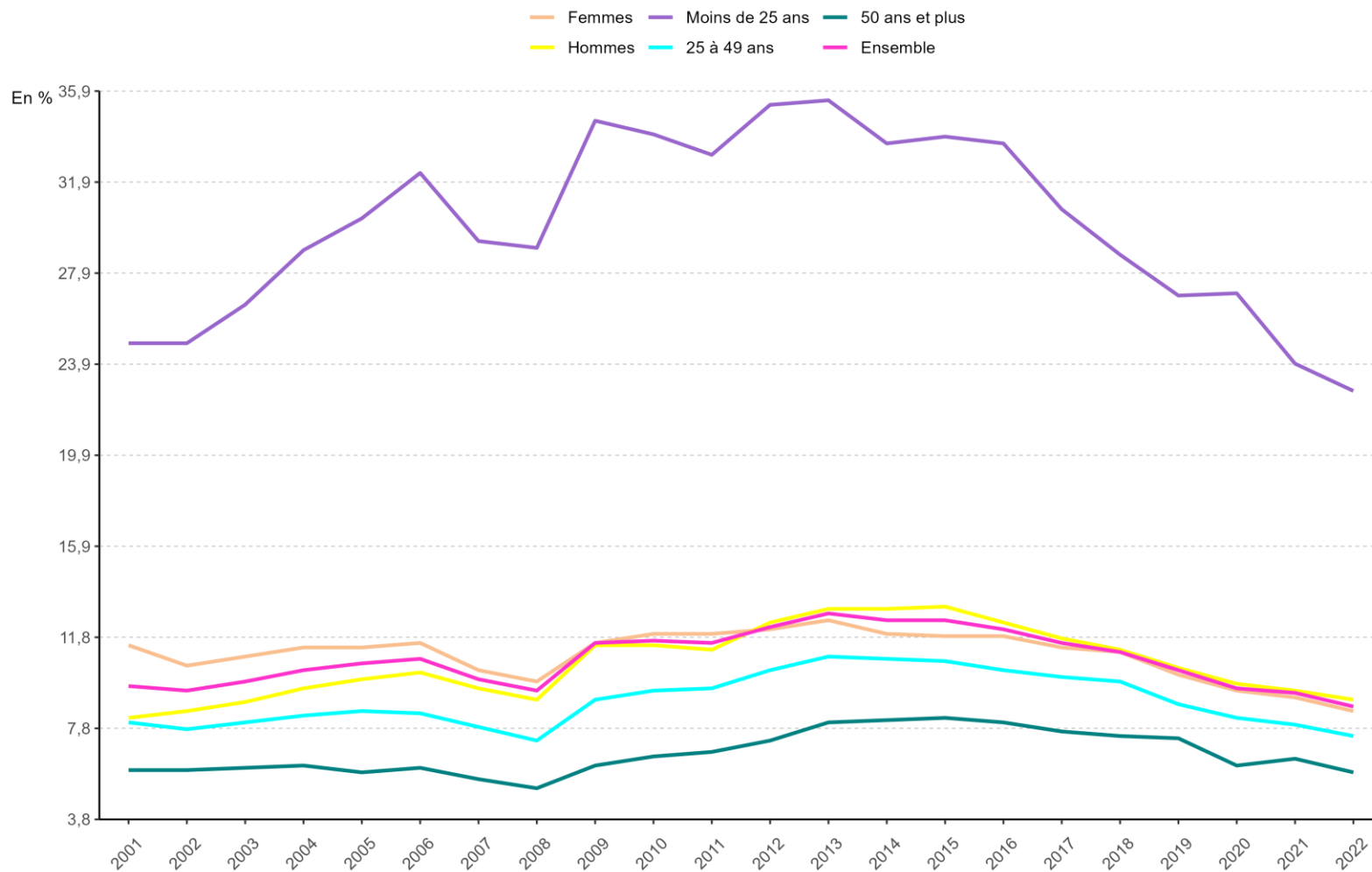
	Aisne	Nord	Oise	Pas-de-Calais	Somme	Hauts-de-France	France métropolitaine
Ensemble	10,5	9,3	7,4	8,3	8,7	8,8	7,1
<i>Évolution annuelle</i>	<i>-0,5 pt</i>	<i>-0,5 pt</i>	<i>-0,4 pt</i>	<i>-0,6 pt</i>	<i>-0,5 pt</i>	<i>-0,6 pt</i>	<i>-0,6 pt</i>
Sexe							
Hommes	10,5	9,6	7,5	8,5	9,1	9,1	7,3
<i>Évolution annuelle</i>	<i>-0,5 pt</i>	<i>-0,4 pt</i>	<i>-0,3 pt</i>	<i>-0,5 pt</i>	<i>-0,3 pt</i>	<i>-0,4 pt</i>	<i>-0,5 pt</i>
Femmes	10,4	8,9	7,3	8,1	8,3	8,6	6,9
<i>Évolution annuelle</i>	<i>-0,7 pt</i>	<i>-0,6 pt</i>	<i>-0,5 pt</i>	<i>-0,8 pt</i>	<i>-0,6 pt</i>	<i>-0,6 pt</i>	<i>-0,7 pt</i>
Âge							
Moins de 25 ans	27,9	22,6	20,2	22,6	22,8	22,7	16,9
<i>Évolution annuelle</i>	<i>-1,2 pt</i>	<i>-0,9 pt</i>	<i>-1,3 pt</i>	<i>-1,6 pt</i>	<i>-0,6 pt</i>	<i>-1,2 pt</i>	<i>-1,6 pt</i>
25 à 49 ans	8,9	8,0	6,3	6,7	7,2	7,5	6,4
<i>Évolution annuelle</i>	<i>-0,6 pt</i>	<i>-0,5 pt</i>	<i>-0,5 pt</i>	<i>-0,6 pt</i>	<i>-0,6 pt</i>	<i>-0,5 pt</i>	<i>-0,5 pt</i>
50 ans ou plus	7,1	6,3	4,9	5,5	5,7	5,9	5,0
<i>Évolution annuelle</i>	<i>-0,6 pt</i>	<i>-0,7 pt</i>	<i>-0,4 pt</i>	<i>-0,7 pt</i>	<i>-0,7 pt</i>	<i>-0,6 pt</i>	<i>-0,6 pt</i>

Source : Insee, taux de chômage localisés

Unité : Pourcentage

Taux de chômage par catégorie (2)

Évolution annuelle du taux de chômage par sexe et âge en Hauts-de-France



Source : Insee, taux de chômage localisés

Emploi salarié trimestriel (1)

Emploi salarié total au 2e trimestre 2023

	Aisne	Nord	Oise	Pas-de-Calais	Somme	Hauts-de-France	France métropolitaine
Emploi hors intérim	153 550	1 004 750	252 400	464 520	196 710	2 071 940	25 681 710
Évolution trimestrielle	+0,1 %	+0,1 %	-0,3 %	0,0 %	+0,2 %	0,0 %	+0,1 %
Évolution annuelle	+0,4 %	+0,4 %	0,0 %	+0,4 %	+0,2 %	+0,3 %	+1,1 %
Intérim	5 400	29 600	10 240	16 020	7 520	68 770	775 750
Évolution trimestrielle	+2,0 %	-3,8 %	+4,3 %	-1,7 %	+4,2 %	-0,9 %	-0,6 %
Évolution annuelle	+2,3 %	-2,9 %	+4,7 %	-7,4 %	+5,5 %	-1,7 %	-1,5 %
Ensemble	158 950	1 034 350	262 640	480 540	204 240	2 140 710	26 457 460
Évolution trimestrielle	+0,2 %	0,0 %	-0,1 %	-0,1 %	+0,3 %	0,0 %	+0,1 %
Évolution annuelle	+0,5 %	+0,3 %	+0,2 %	+0,1 %	+0,4 %	+0,3 %	+1,0 %

Emploi en fin de trimestre, données CVS

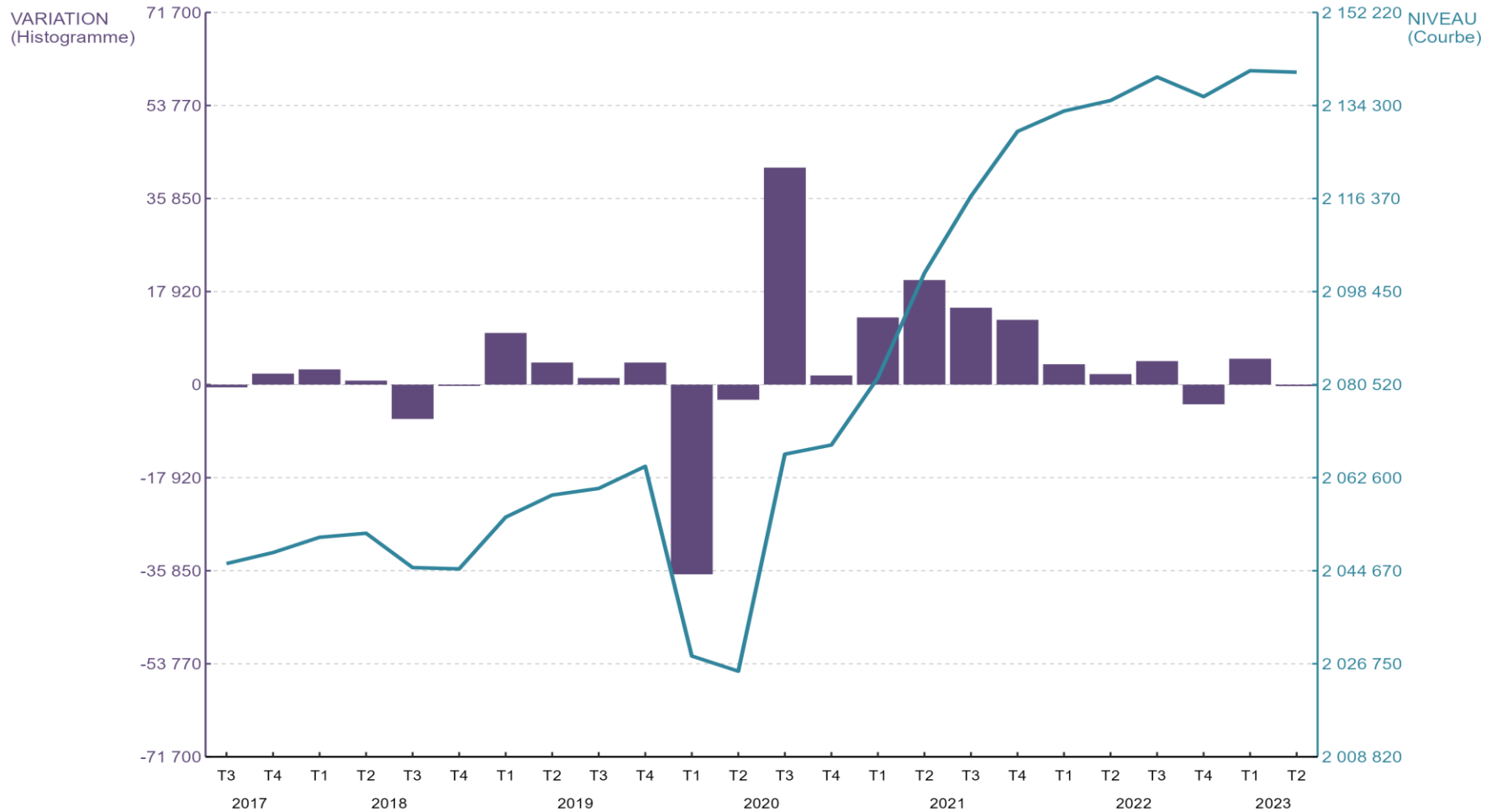
Champ : Tous salariés

Sources : Insee, estimations d'emploi ; estimations trimestrielles Acoff-Urssaf, Dares, Insee ; Dares, déclarations sociales nominatives (DSN) et fichiers de Pôle emploi des déclarations mensuelles des agences d'intérim.

Unités : Effectifs arrondis à la dizaine

Emploi salarié trimestriel (2)

Évolution trimestrielle de l'emploi salarié total en Hauts-de-France



Emploi en fin de trimestre, données CVS

Champ : Tous salariés

Sources : Insee, estimations d'emploi ; estimations trimestrielles Acoess-Urssaf, Dares, Insee ; Dares, déclarations sociales nominatives (DSN) et fichiers de Pôle emploi des déclarations mensuelles des agences d'intérim.

Emploi salarié trimestriel (3)

Emploi salarié total au 2e trimestre 2023

	Aisne	Nord	Oise	Pas-de-Calais	Somme	Hauts-de-France	France métropolitaine
Agriculture	3 600	6 680	2 540	5 120	3 980	21 910	308 940
Évolution trimestrielle	-0,4 %	-0,3 %	-1,7 %	-0,9 %	-0,2 %	-0,6 %	-0,8 %
Évolution annuelle	+2,2 %	+0,7 %	+0,4 %	-1,2 %	-0,6 %	+0,2 %	+1,7 %
Industrie	26 140	138 070	44 870	72 370	35 450	316 850	3 484 780
Évolution trimestrielle	+0,8 %	-0,4 %	-0,5 %	-0,8 %	+0,5 %	-0,3 %	0,0 %
Évolution annuelle	+0,7 %	+0,8 %	-0,4 %	-1,5 %	+1,0 %	+0,1 %	+1,1 %
Construction	9 500	56 290	16 490	34 370	10 910	127 580	1 692 660
Évolution trimestrielle	-1,1 %	-0,8 %	-0,4 %	-0,7 %	-0,8 %	-0,7 %	-0,6 %
Évolution annuelle	-0,7 %	-0,4 %	-0,7 %	-0,7 %	-2,7 %	-0,7 %	-0,1 %
Tertiaire marchand	58 300	478 360	114 650	193 980	79 890	925 240	12 754 460
Évolution trimestrielle	+0,6 %	+0,1 %	0,0 %	-0,1 %	+0,3 %	+0,1 %	+0,2 %
Évolution annuelle	+0,8 %	+0,7 %	+0,4 %	+0,6 %	+1,2 %	+0,7 %	+1,6 %
Tertiaire non marchand	61 410	354 940	84 080	174 700	74 000	749 130	8 216 610
Évolution trimestrielle	-0,2 %	+0,1 %	+0,1 %	+0,3 %	+0,5 %	+0,1 %	+0,1 %
Évolution annuelle	+0,2 %	-0,4 %	+0,3 %	+0,4 %	-0,3 %	-0,1 %	+0,4 %

Emploi en fin de trimestre, données CVS

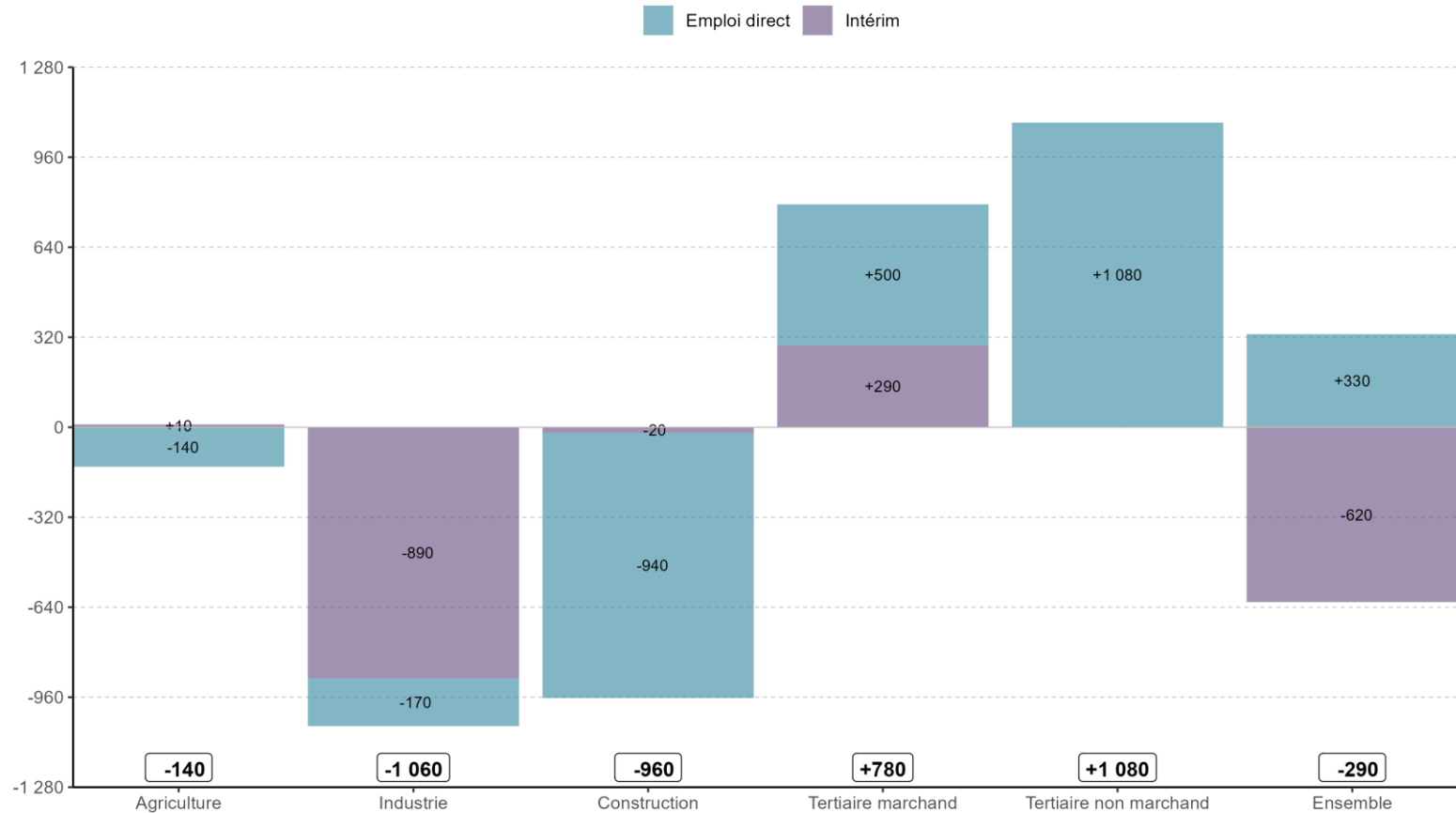
Champ : Tous salariés avec données intérimaires affectées au secteur utilisateur

Sources : Insee, estimations d'emploi ; estimations trimestrielles Acooss-Urssaf, Dares, Insee ; Dares, déclarations sociales nominatives (DSN) et fichiers de Pôle emploi des déclarations mensuelles des agences d'intérim.

Unités : Effectifs arrondis à la dizaine

Emploi salarié trimestriel (4)

Évolution de l'emploi salarié total par secteur d'activité entre le 1er trimestre 2023 et le 2e trimestre 2023 en Hauts-de-France



Emploi en fin de trimestre, données CVS

Champ : Tous salariés

Sources : Insee, estimations d'emploi ; estimations trimestrielles Acof-Urssaf, Dares, Insee ; Dares, déclarations sociales nominatives (DSN) et fichiers de Pôle emploi des déclarations mensuelles des agences d'intérim.

Données intérimaires réaffectées au secteur utilisateur.

Unités : Effectifs arrondis à la dizaine.

Note : La somme des variations ne correspond pas toujours au total en raison des arrondis.

Emploi total annuel

Emploi total par statut à fin 2021

	Aisne	Nord	Oise	Pas-de-Calais	Somme	Hauts-de-France	France métropolitaine
Emploi salarié	158 160	1 033 100	263 630	478 860	203 420	2 137 160	25 977 150
<i>Évolution annuelle</i>	+2,0 %	+3,3 %	+3,0 %	+3,2 %	+2,6 %	+3,1 %	+3,4 %
Emploi non salarié	18 190	92 450	27 640	48 240	21 450	207 980	3 202 070
<i>Évolution annuelle</i>	+6,2 %	+9,2 %	+8,2 %	+7,9 %	+6,5 %	+8,2 %	+7,5 %
Ensemble	176 340	1 125 550	291 270	527 100	224 870	2 345 140	29 179 220
<i>Évolution annuelle</i>	+2,4 %	+3,8 %	+3,5 %	+3,6 %	+3,0 %	+3,5 %	+3,9 %

Emploi en fin d'année, données brutes provisoires

Champ : Emploi total

Source : Insee, estimations d'emploi

Unités : Effectifs arrondis à la dizaine

Créations d'entreprises

Créations d'entreprises en 2022

	Aisne	Nord	Oise	Pas-de-Calais	Somme	Hauts-de-France	France métropolitaine
Créations d'entreprises	4 420	32 690	9 690	13 310	5 800	65 910	1 027 830
Industrie	450	1 740	620	1 090	460	4 360	58 270
Construction	400	2 490	900	1 220	550	5 560	92 820
Commerce, transport, hébergement, restauration	1 330	9 200	2 660	4 290	1 600	19 070	256 270
Services marchands aux entreprises	1 240	11 960	3 460	3 750	1 940	22 350	399 160
Services marchands aux particuliers	1 000	7 300	2 050	2 960	1 260	14 570	221 320
Dont créations individuelles	79,1 %	75,5 %	74,3 %	78,3 %	77,5 %	76,3 %	72,9 %
Industrie	89,6 %	83,1 %	86,2 %	86,1 %	86,2 %	85,3 %	80,2 %
Construction	64,6 %	61,0 %	56,9 %	66,4 %	60,8 %	61,8 %	57,7 %
Commerce, transport, hébergement, restauration	78,3 %	74,8 %	72,2 %	79,9 %	77,6 %	76,0 %	72,2 %
Services marchands aux entreprises	69,8 %	68,8 %	70,5 %	68,2 %	70,5 %	69,1 %	66,7 %
Services marchands aux particuliers	92,6 %	90,5 %	87,6 %	90,8 %	92,6 %	90,5 %	89,3 %

Champ : Activités marchandes hors agriculture

Source : Insee, Répertoires des entreprises et des établissements (Sirene)

Unités : Effectifs arrondis à la dizaine

Population en 2020

	Aisne	Nord	Oise	Pas-de-Calais	Somme	Hauts-de-France	France métropolitaine
Population	529 370	2 607 750	829 700	1 462 170	568 750	5 997 730	61 140 160
Population 15-64 ans	321 280	1 656 650	521 450	904 390	355 270	3 759 030	39 033 050
Population active 15-64 ans	233 230	1 181 040	390 740	641 690	255 080	2 701 780	27 140 680
Taux d'activité 15-64 ans	72,6 %	71,3 %	74,9 %	71,0 %	71,8 %	71,9 %	69,5 %
Taux d'activité 15-24 ans	44,3 %	38,7 %	43,0 %	43,2 %	41,1 %	40,9 %	37,6 %
Taux d'activité 25-54 ans	88,9 %	88,7 %	90,5 %	87,6 %	89,6 %	88,8 %	88,0 %
Taux d'activité 55-64 ans	52,0 %	53,0 %	55,7 %	48,3 %	52,3 %	52,0 %	47,4 %
Taux d'emploi 15-64 ans	60,2 %	59,7 %	65,3 %	59,9 %	61,1 %	60,7 %	61,6 %
Taux d'emploi 15-24 ans	28,7 %	26,2 %	31,2 %	29,0 %	28,7 %	27,9 %	26,7 %
Taux d'emploi 25-54 ans	75,6 %	76,0 %	80,3 %	75,9 %	77,9 %	76,7 %	79,2 %
Taux d'emploi 55-64 ans	45,0 %	45,9 %	49,9 %	42,1 %	46,2 %	45,4 %	43,5 %
Taux de chômage RP* 15-64 ans	17,0 %	16,3 %	12,8 %	15,6 %	14,9 %	15,6 %	11,4 %
Taux de chômage RP* 15-24 ans	35,3 %	32,3 %	27,4 %	32,9 %	30,3 %	31,8 %	29,1 %
Taux de chômage RP* 25-54 ans	15,0 %	14,3 %	11,3 %	13,4 %	13,1 %	13,6 %	9,9 %
Taux de chômage RP* 55-64 ans	13,5 %	13,4 %	10,5 %	12,7 %	11,6 %	12,6 %	8,2 %
Jeunes 15-24 ans inactifs ou au chômage**	13 710	64 460	16 820	36 380	13 430	144 790	1 035 100
Part des jeunes 15-24 ans inactifs ou au chômage	23,4 %	18,1 %	17,7 %	21,1 %	17,9 %	19,1 %	15,5 %

(*) Taux de chômage au sens du recensement de la population

(**) Hors élèves et étudiants

Source : Insee, Recensement de la population 2020, Exploitation principale

Unités : Effectifs arrondis à la dizaine

Revenus et pauvreté (1)

Revenus et pauvreté en 2020

	Aisne	Nord	Oise	Pas-de-Calais	Somme	Hauts-de-France	France métropolitaine
Revenu disponible médian par unité de consommation	20 300 €	20 750 €	22 680 €	20 090 €	20 980 €	20 820 €	22 400 €
Part des ménages imposés	42,2 %	45,2 %	53,5 %	41,1 %	45,2 %	45,0 %	51,1 %
Taux de pauvreté	18,0 %	18,4 %	12,8 %	17,8 %	15,7 %	17,2 %	14,4 %

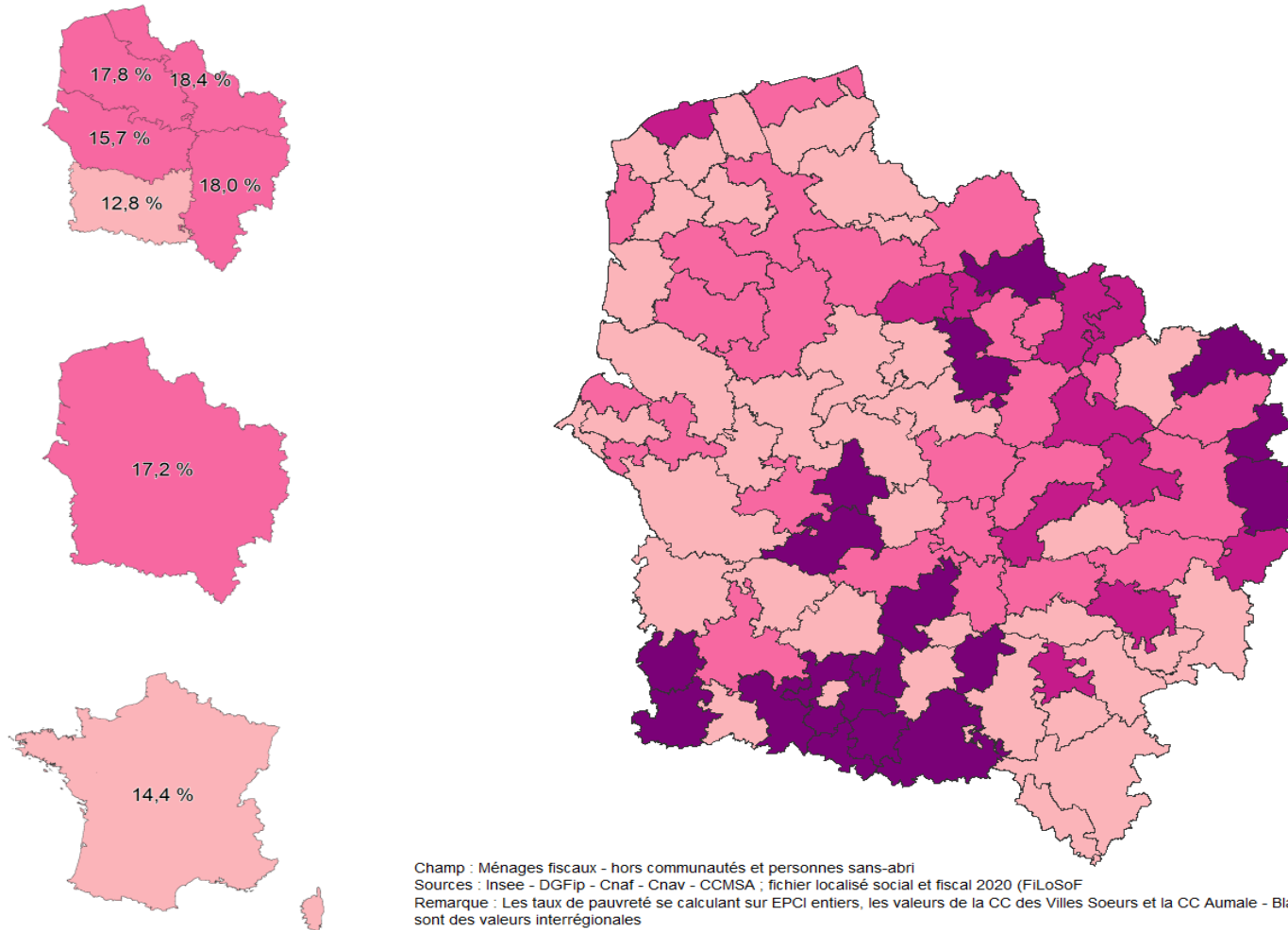
Champ : Ménages fiscaux - hors communautés et personnes sans-abri

Sources : Insee - DGFip - Cnaf - Cnav - CCMSA ; fichier localisé social et fiscal 2020 (FiloSofi)

Unités : Revenus arrondis à la dizaine

Revenus et pauvreté (2)

Taux de pauvreté par EPCI en 2020



Définitions et méthodologie

Définitions

Demandeurs d'emploi de catégorie ABC : Demandeurs d'emploi inscrits à Pôle emploi et tenus de rechercher un emploi, qu'ils aient ou non exercé une activité dans le mois.

Estimations d'emploi : Les estimations d'emploi ont pour objectif de comptabiliser le nombre de personnes en emploi, tel que répertorié dans les sources administratives. L'emploi est mesuré sur la dernière semaine de l'année pour les estimations annuelles, et en fin de trimestre pour les estimations trimestrielles.

Population totale : La population totale représente l'ensemble des personnes - dont personnes étrangères - établies de façon durable sur le territoire économique du pays, même si ces personnes en sont temporairement absentes.

Population active : La population active regroupe la population active occupée, i.e. ayant un emploi, et les chômeurs.

Revenu disponible : Le revenu disponible d'un ménage comprend les revenus d'activité nets des cotisations sociales, les revenus du patrimoine, les transferts en provenance d'autres ménages et les prestations sociales, nets des impôts directs.

Taux d'activité : Le taux d'activité est le rapport entre la population active et l'ensemble de la population correspondante.

Taux d'emploi : Le taux d'emploi est le rapport entre la population ayant un emploi et l'ensemble de la population correspondante.

Taux de chômage : Le taux de chômage est le rapport entre le nombre de chômeurs et la population active. Il est mesuré selon un concept « BIT répertorié » à partir de la source *Taux de chômage localisés*, et selon un concept déclaratif à partir du *Recensement de la population*.

Taux de pauvreté : Le taux de pauvreté correspond à la proportion d'individus (ou de ménages) dont le niveau de vie est inférieur pour une année donnée à un seuil, dénommé seuil de pauvreté et exprimé en euros. Le seuil de pauvreté fixé ici à 60 % du niveau médian de la population en 2019 est de 1 128 euros mensuels.

Unité de consommation : Système de pondération attribuant un coefficient à chaque membre du ménage et permettant de comparer les niveaux de vie de ménages de tailles ou de compositions différentes. Avec cette pondération, le nombre de personnes d'un ménage est ramené à un nombre d'unités de consommation (UC).

Méthodologie

Correction des variations saisonnières : La correction des variations saisonnières en cvs ou cvs-cjo (i.e. corrigées également des jours ouvrables), permet de rendre les évolutions trimestrielles pertinentes pour l'analyse conjoncturelle.

Demande d'emploi en moyenne trimestrielle : Les données trimestrielles - brutes ou corrigées des variations saisonnières - correspondent aux moyennes arithmétiques sur les mois du trimestre considéré des effectifs de demandeurs d'emploi en fin de mois.

Arrondis : En raison des arrondis, de légers écarts peuvent apparaître entre la somme des modalités et le total.