



CHIFFRES CLÉS

Hauts-de-France

1er trimestre 2023

Demande d'emploi de catégorie ABC (1)

Demandeurs d'emploi de catégorie ABC au 1er trimestre 2023

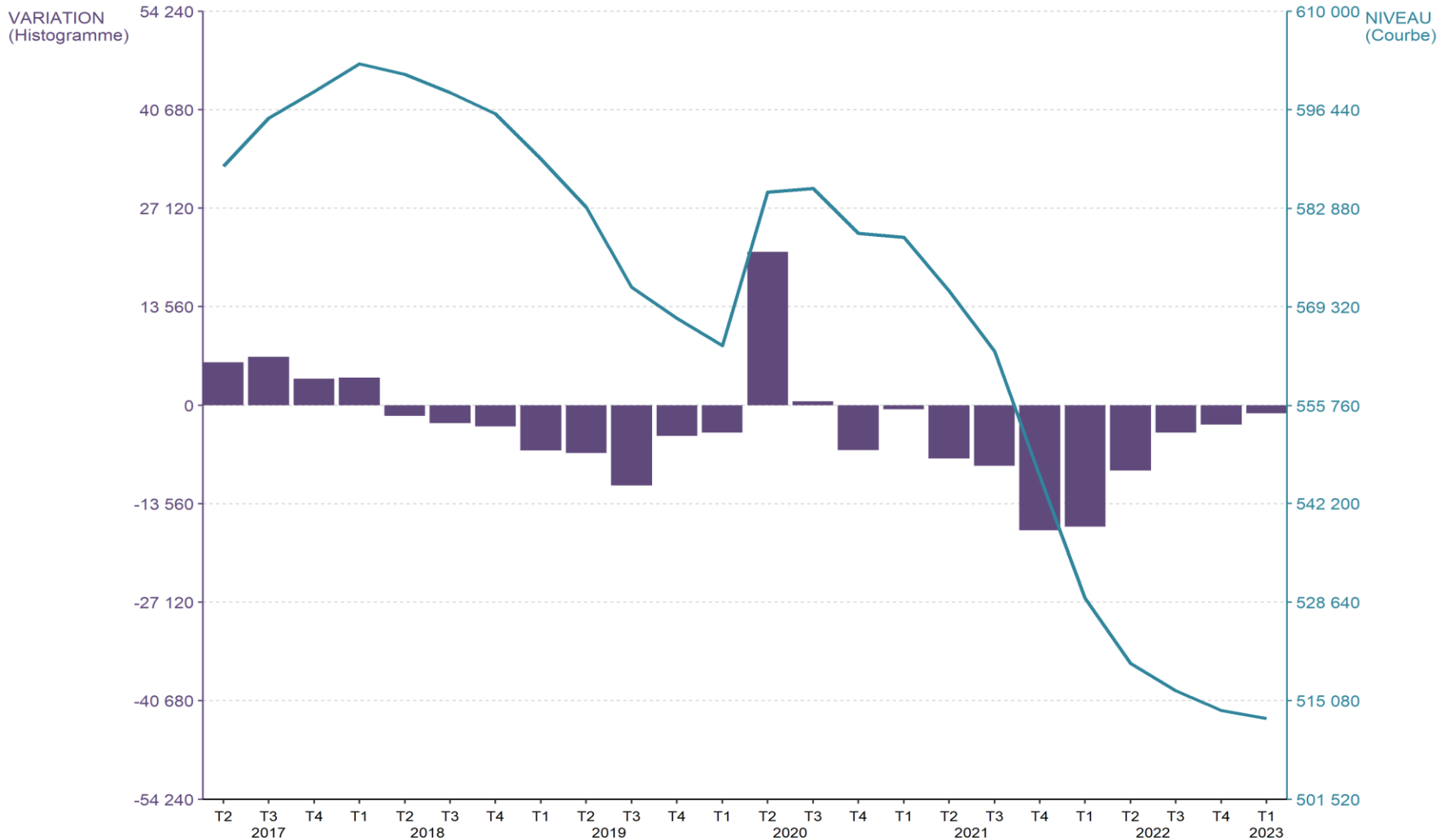
	Aisne	Nord	Oise	Pas-de-Calais	Somme	Hauts-de-France	France métropolitaine
Demandeurs d'emploi ABC	49 610	235 670	63 070	116 240	48 050	512 650	5 089 600
Évolution trimestrielle	-0,4 %	-0,2 %	+0,1 %	-0,1 %	-0,5 %	-0,2 %	-0,4 %
Évolution annuelle	-4,7 %	-2,2 %	-3,0 %	-3,9 %	-4,1 %	-3,1 %	-3,0 %
Sexe							
Hommes	24 080	118 040	30 120	56 840	23 600	252 670	2 458 600
Évolution trimestrielle	+0,1 %	-0,1 %	+0,2 %	+0,1 %	-0,5 %	0,0 %	-0,2 %
Évolution annuelle	-4,0 %	-2,4 %	-3,1 %	-3,9 %	-3,7 %	-3,1 %	-2,7 %
Femmes	25 530	117 630	32 960	59 400	24 450	259 980	2 631 000
Évolution trimestrielle	-0,9 %	-0,4 %	+0,1 %	-0,3 %	-0,6 %	-0,4 %	-0,5 %
Évolution annuelle	-5,4 %	-2,0 %	-2,9 %	-4,0 %	-4,5 %	-3,1 %	-3,3 %
Âge							
Moins de 25 ans	7 380	34 490	9 070	19 870	7 740	78 550	628 000
Évolution trimestrielle	+0,8 %	-0,4 %	+1,5 %	+0,5 %	-0,9 %	+0,1 %	-0,2 %
Évolution annuelle	-1,9 %	+0,4 %	-2,3 %	-1,8 %	-0,4 %	-0,8 %	-1,3 %
25 à 49 ans	28 710	144 570	37 890	68 200	27 710	307 080	3 061 500
Évolution trimestrielle	-0,5 %	-0,2 %	-0,1 %	-0,2 %	-0,5 %	-0,2 %	-0,4 %
Évolution annuelle	-5,1 %	-2,6 %	-3,3 %	-4,5 %	-5,1 %	-3,6 %	-3,3 %
50 ans ou plus	13 520	56 620	16 120	28 170	12 590	127 020	1 400 100
Évolution trimestrielle	-1,0 %	-0,2 %	-0,2 %	-0,4 %	-0,4 %	-0,3 %	-0,5 %
Évolution annuelle	-5,5 %	-2,7 %	-2,6 %	-4,1 %	-4,3 %	-3,5 %	-3,1 %
Ancienneté							
Un an ou plus	23 300	102 910	27 690	51 700	22 520	76 040	2 242 400
Évolution trimestrielle	-3,4 %	-2,0 %	-1,8 %	-2,5 %	-1,9 %	-2,2 %	-2,3 %
Évolution annuelle	-15,3 %	-12,2 %	-11,3 %	-13,8 %	-12,1 %	-12,8 %	-11,3 %
Dont deux ans ou plus	14 620	61 210	16 010	31 020	14 010	45 620	1 319 900
Évolution trimestrielle	-4,7 %	-3,5 %	-2,9 %	-3,8 %	-2,9 %	-3,6 %	-3,7 %
Évolution annuelle	-19,0 %	-17,5 %	-15,6 %	-19,4 %	-16,5 %	-17,8 %	-15,3 %
Dont trois ans ou plus	10 410	42 540	10 680	21 490	9 970	31 690	901 800
Évolution trimestrielle	-3,1 %	-2,9 %	-1,7 %	-3,1 %	-2,1 %	-2,8 %	-2,2 %
Évolution annuelle	-13,5 %	-12,8 %	-10,7 %	-15,0 %	-11,4 %	-13,0 %	-9,5 %

Source : Pôle emploi - Dares, STMT, Données cvs-cjo Traitements Dares

Unités : Effectifs arrondis à la dizaine

Demande d'emploi de catégorie ABC (2)

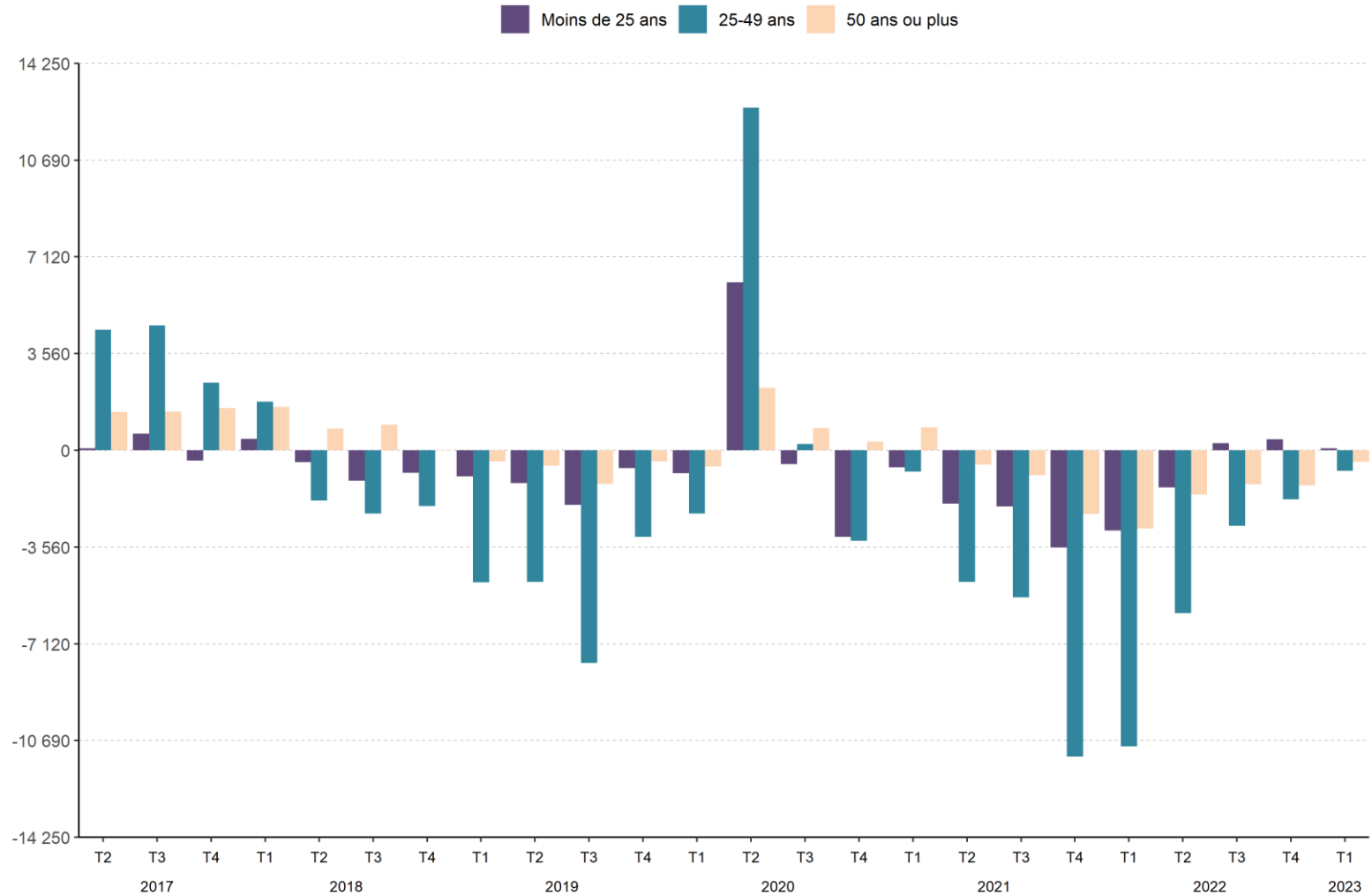
Évolution trimestrielle de la demande d'emploi de catégorie ABC en Hauts-de-France



Source : Pôle emploi – Dares, STMT, Données cvs-cjo Traitements Dares

Demande d'emploi de catégorie ABC (3)

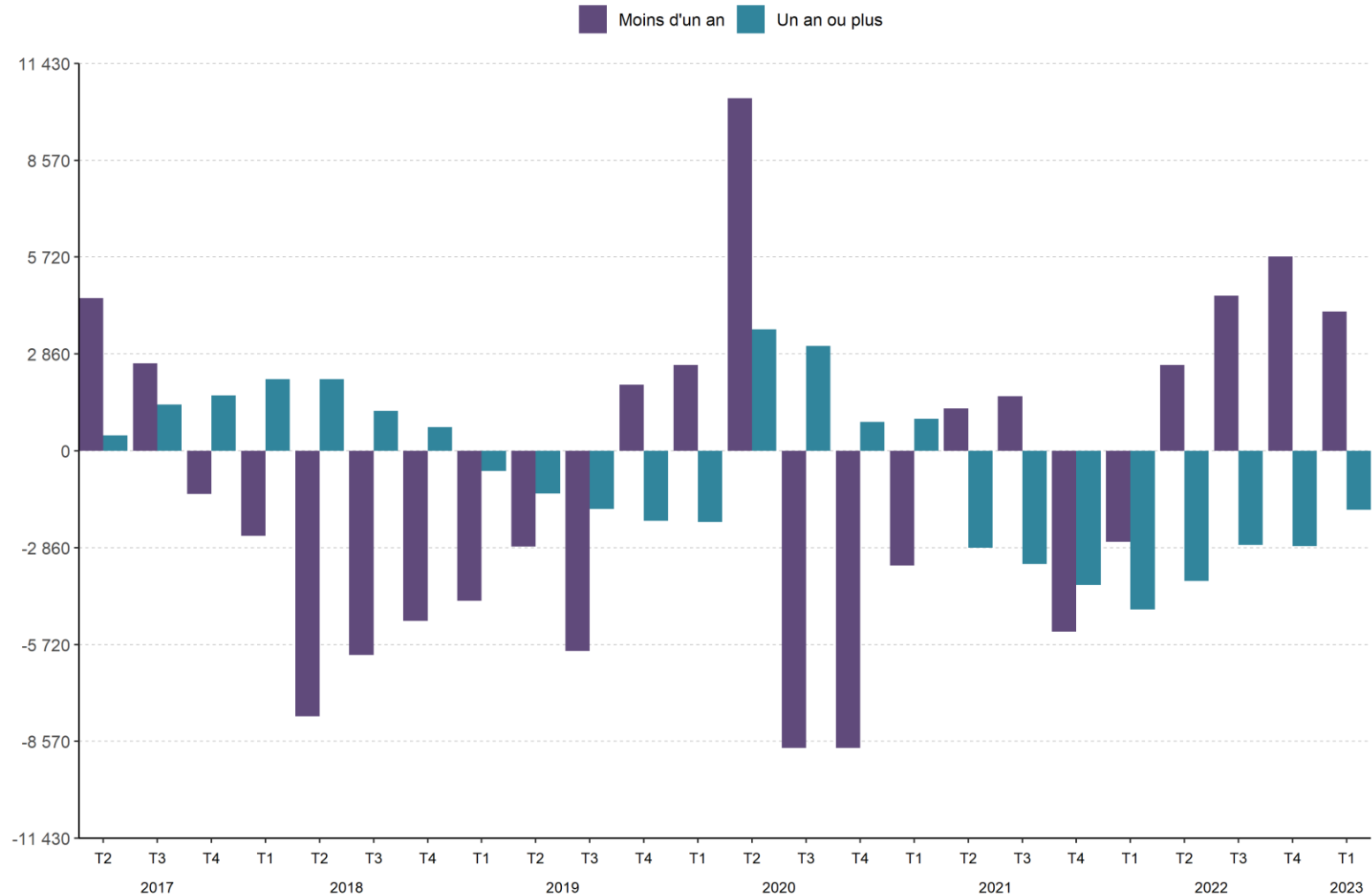
Évolution trimestrielle de la demande d'emploi de catégorie ABC par âge en Hauts-de-France



Source : Pôle emploi – Dares, STMT, Données cvs-cjo Traitements Dares

Demande d'emploi de catégorie ABC (4)

Évolution trimestrielle de la demande d'emploi de catégorie ABC par ancienneté en Hauts-de-France



Source : Pôle emploi – Dares, STMT, Données cvs-cjo Traitements Dares

Demande d'emploi de catégorie ABC (5)

Demandeurs d'emploi de catégorie ABC au 1er trimestre 2023

	Aisne	Nord	Oise	Pas-de-Calais	Somme	Hauts-de-France	France métropolitaine
Demandeurs d'emploi ABC	49 760	236 720	63 260	116 720	48 280	514 740	5 117 370
<i>Évolution annuelle</i>	-4,7 %	-2,1 %	-3,0 %	-3,8 %	-4,1 %	-3,1 %	-3,0 %
Dont peu ou pas qualifiés*	30 410	121 300	32 670	62 620	26 700	273 700	2 349 460
<i>Évolution annuelle</i>	-4,9 %	-1,4 %	-2,9 %	-3,4 %	-5,3 %	-2,8 %	-3,0 %

(*) Niveaux V, Vbis, VI

Source : Pôle emploi - Dares, STMT, Données brutes

Unités : Effectifs arrondis à la dizaine

Demande d'emploi de catégorie A

Demands d'emploi de catégorie A au 1er trimestre 2023

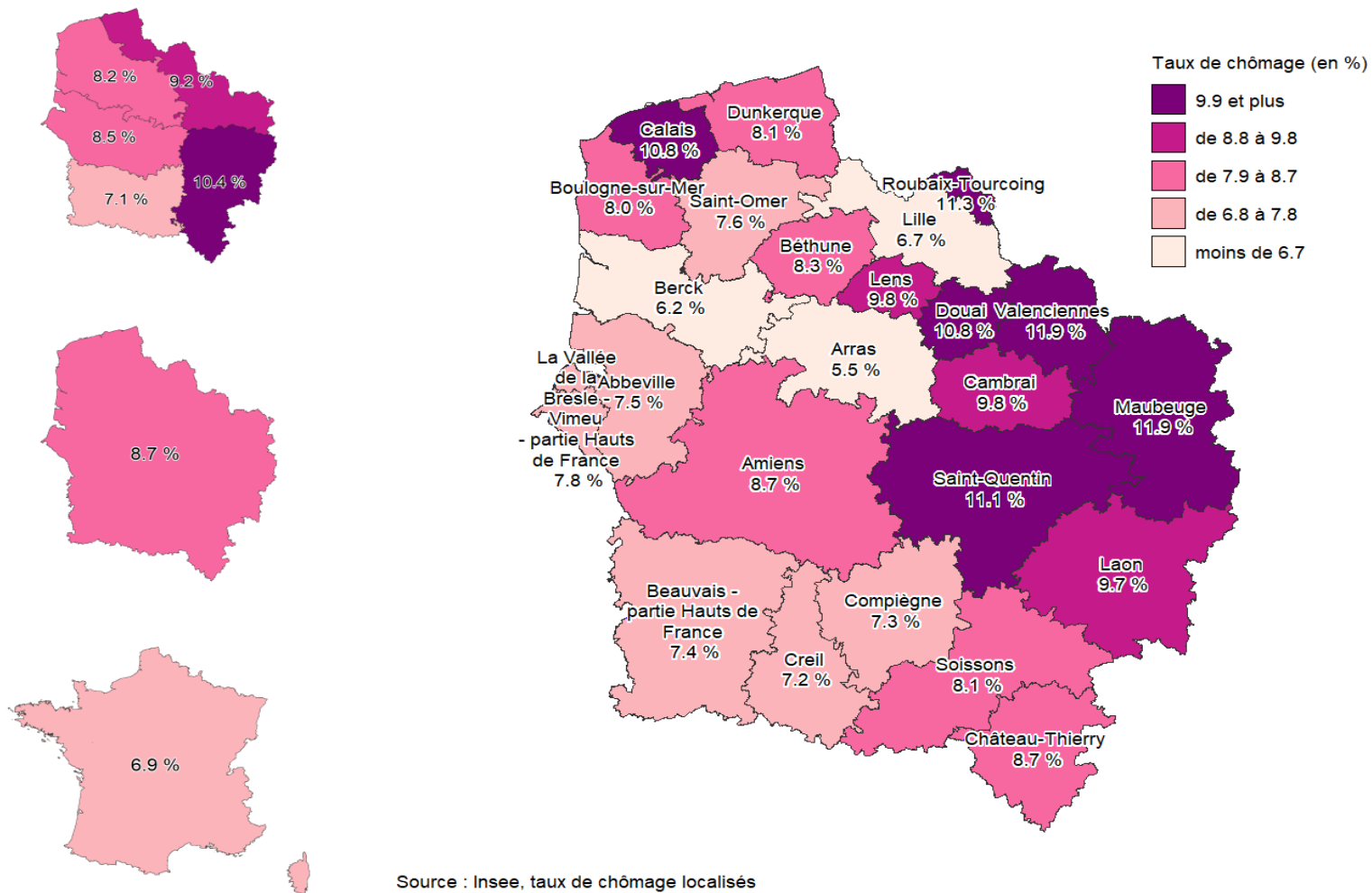
	Aisne	Nord	Oise	Pas-de-Calais	Somme	Hauts-de-France	France métropolitaine
Demands d'emploi A	29 300	141 430	34 830	64 070	26 250	295 880	2 801 400
Évolution trimestrielle	-0,1 %	-0,1 %	-0,4 %	+0,5 %	-0,3 %	0,0 %	-1,3 %
Évolution annuelle	-4,9 %	-2,6 %	-5,7 %	-2,8 %	-4,6 %	-3,4 %	-5,8 %
Sexe							
Hommes	15 110	73 750	17 520	33 520	13 800	153 700	1 418 700
Évolution trimestrielle	+0,1 %	-0,2 %	-0,8 %	+0,4 %	-0,4 %	-0,1 %	-1,3 %
Évolution annuelle	-3,9 %	-3,5 %	-6,3 %	-2,9 %	-4,6 %	-3,9 %	-6,2 %
Femmes	14 190	67 670	17 320	30 560	12 450	142 180	1 382 800
Évolution trimestrielle	-0,2 %	+0,1 %	+0,1 %	+0,7 %	-0,2 %	+0,1 %	-1,2 %
Évolution annuelle	-5,8 %	-1,6 %	-5,0 %	-2,7 %	-4,7 %	-3,0 %	-5,5 %
Âge							
Moins de 25 ans	4 670	21 940	5 360	11 530	4 550	48 040	372 600
Évolution trimestrielle	+3,5 %	+0,8 %	+2,9 %	+2,2 %	-0,2 %	+1,5 %	+0,5 %
Évolution annuelle	+2,4 %	+4,7 %	-0,9 %	+1,9 %	+2,5 %	+2,9 %	+0,8 %
25 à 49 ans	16 290	84 570	20 250	36 330	14 660	172 100	1 631 400
Évolution trimestrielle	-0,3 %	0,0 %	-0,7 %	+0,6 %	-0,1 %	0,0 %	-1,4 %
Évolution annuelle	-5,5 %	-3,1 %	-6,5 %	-2,3 %	-5,6 %	-3,8 %	-6,5 %
50 ans ou plus	8 340	34 920	9 230	16 210	7 040	75 740	797 400
Évolution trimestrielle	-1,4 %	-0,8 %	-1,3 %	-0,8 %	-0,8 %	-0,9 %	-1,7 %
Évolution annuelle	-7,4 %	-5,6 %	-6,6 %	-6,9 %	-6,6 %	-6,3 %	-7,3 %

Source : Pôle emploi - Dares, STMT, Données cvs-cjo Traitements Dares

Unités : Effectifs arrondis à la dizaine

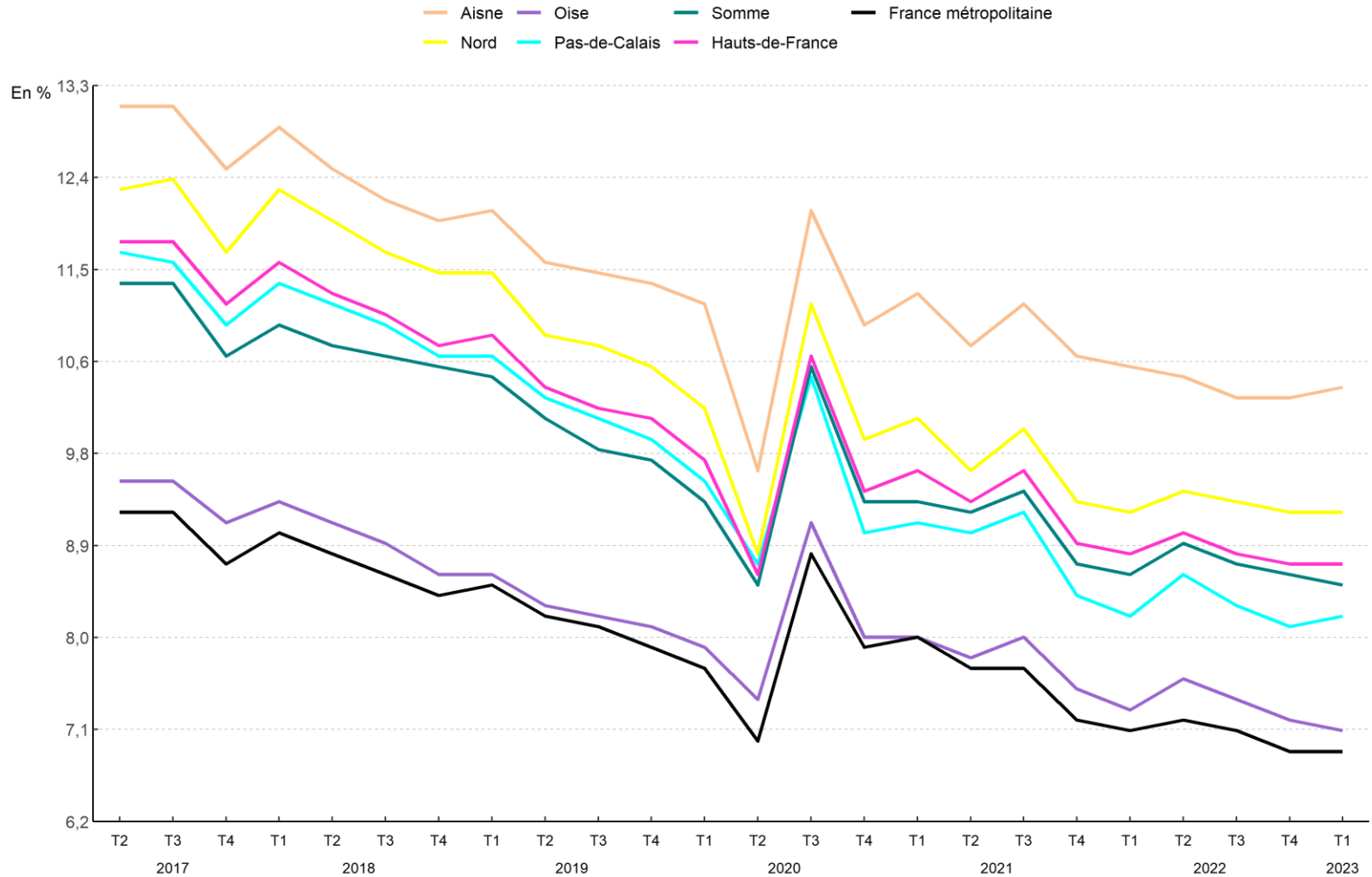
Taux de chômage localisés (1)

Taux de chômage localisés au 1er trimestre 2023



Taux de chômage localisés (2)

Évolution trimestrielle du taux de chômage selon le niveau géographique



Source : Insee, taux de chômage localisés et taux de chômage au sens du BIT

Taux de chômage par catégorie (1)

Taux de chômage par sexe et âge en moyenne annuelle en 2022

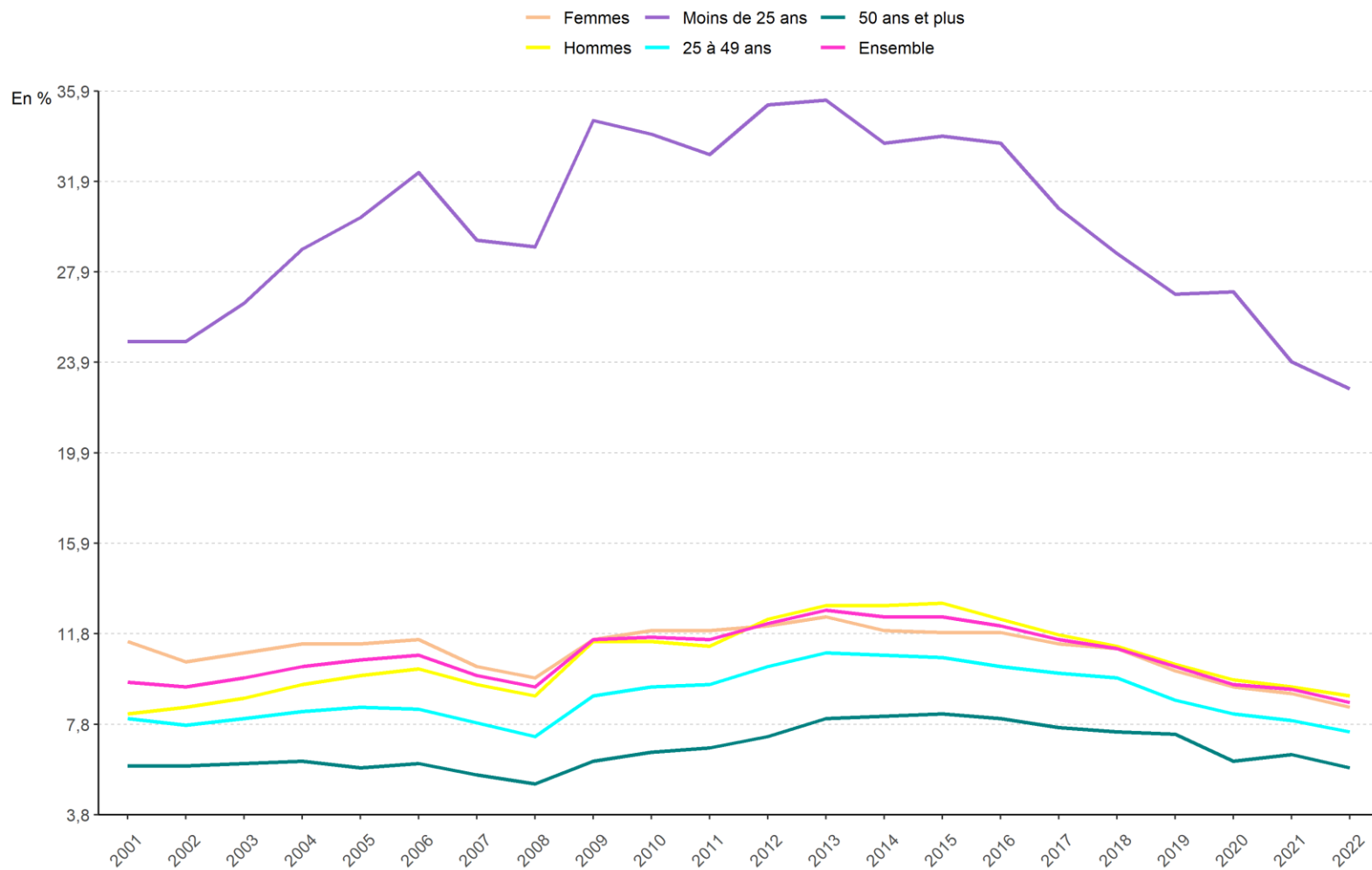
	Aisne	Nord	Oise	Pas-de-Calais	Somme	Hauts-de-France	France métropolitaine
Ensemble	10,5	9,3	7,4	8,3	8,7	8,8	7,1
<i>Évolution annuelle</i>	<i>-0,5 pt</i>	<i>-0,5 pt</i>	<i>-0,4 pt</i>	<i>-0,6 pt</i>	<i>-0,5 pt</i>	<i>-0,6 pt</i>	<i>-0,6 pt</i>
Sexe							
Hommes	10,5	9,6	7,5	8,5	9,1	9,1	7,3
<i>Évolution annuelle</i>	<i>-0,5 pt</i>	<i>-0,4 pt</i>	<i>-0,3 pt</i>	<i>-0,5 pt</i>	<i>-0,3 pt</i>	<i>-0,4 pt</i>	<i>-0,5 pt</i>
Femmes	10,4	8,9	7,3	8,1	8,3	8,6	6,9
<i>Évolution annuelle</i>	<i>-0,7 pt</i>	<i>-0,6 pt</i>	<i>-0,5 pt</i>	<i>-0,8 pt</i>	<i>-0,6 pt</i>	<i>-0,6 pt</i>	<i>-0,7 pt</i>
Âge							
Moins de 25 ans	27,9	22,6	20,2	22,6	22,8	22,7	16,9
<i>Évolution annuelle</i>	<i>-1,2 pt</i>	<i>-0,9 pt</i>	<i>-1,3 pt</i>	<i>-1,6 pt</i>	<i>-0,6 pt</i>	<i>-1,2 pt</i>	<i>-1,6 pt</i>
25 à 49 ans	8,9	8,0	6,3	6,7	7,2	7,5	6,4
<i>Évolution annuelle</i>	<i>-0,6 pt</i>	<i>-0,5 pt</i>	<i>-0,5 pt</i>	<i>-0,6 pt</i>	<i>-0,6 pt</i>	<i>-0,5 pt</i>	<i>-0,5 pt</i>
50 ans ou plus	7,1	6,3	4,9	5,5	5,7	5,9	5,0
<i>Évolution annuelle</i>	<i>-0,6 pt</i>	<i>-0,7 pt</i>	<i>-0,4 pt</i>	<i>-0,7 pt</i>	<i>-0,7 pt</i>	<i>-0,6 pt</i>	<i>-0,6 pt</i>

Source : Insee, taux de chômage localisés

Unité : Pourcentage

Taux de chômage par catégorie (2)

Évolution annuelle du taux de chômage par sexe et âge en Hauts-de-France



Source : Insee, taux de chômage localisés

Emploi salarié trimestriel (1)

Emploi salarié total au 1er trimestre 2023

	Aisne	Nord	Oise	Pas-de-Calais	Somme	Hauts-de-France	France métropolitaine
Emploi hors intérim	153 450	1 004 900	253 200	465 350	196 520	2 073 420	25 668 070
Évolution trimestrielle	+0,1 %	+0,3 %	+0,2 %	+0,1 %	+0,2 %	+0,2 %	+0,4 %
Évolution annuelle	+0,4 %	+0,4 %	+0,4 %	+0,8 %	-0,1 %	+0,5 %	+1,4 %
Intérim	5 280	31 000	9 730	16 340	7 160	69 510	781 330
Évolution trimestrielle	-4,2 %	+1,4 %	-4,4 %	-0,7 %	+4,6 %	-0,1 %	-2,2 %
Évolution annuelle	-5,2 %	-2,9 %	-5,5 %	-7,4 %	-1,6 %	-4,4 %	-2,3 %
Ensemble	158 730	1 035 900	262 930	481 690	203 690	2 142 930	26 449 390
Évolution trimestrielle	-0,1 %	+0,4 %	+0,1 %	+0,1 %	+0,4 %	+0,2 %	+0,3 %
Évolution annuelle	+0,2 %	+0,3 %	+0,1 %	+0,5 %	-0,1 %	+0,3 %	+1,3 %

Emploi en fin de trimestre, données CVS

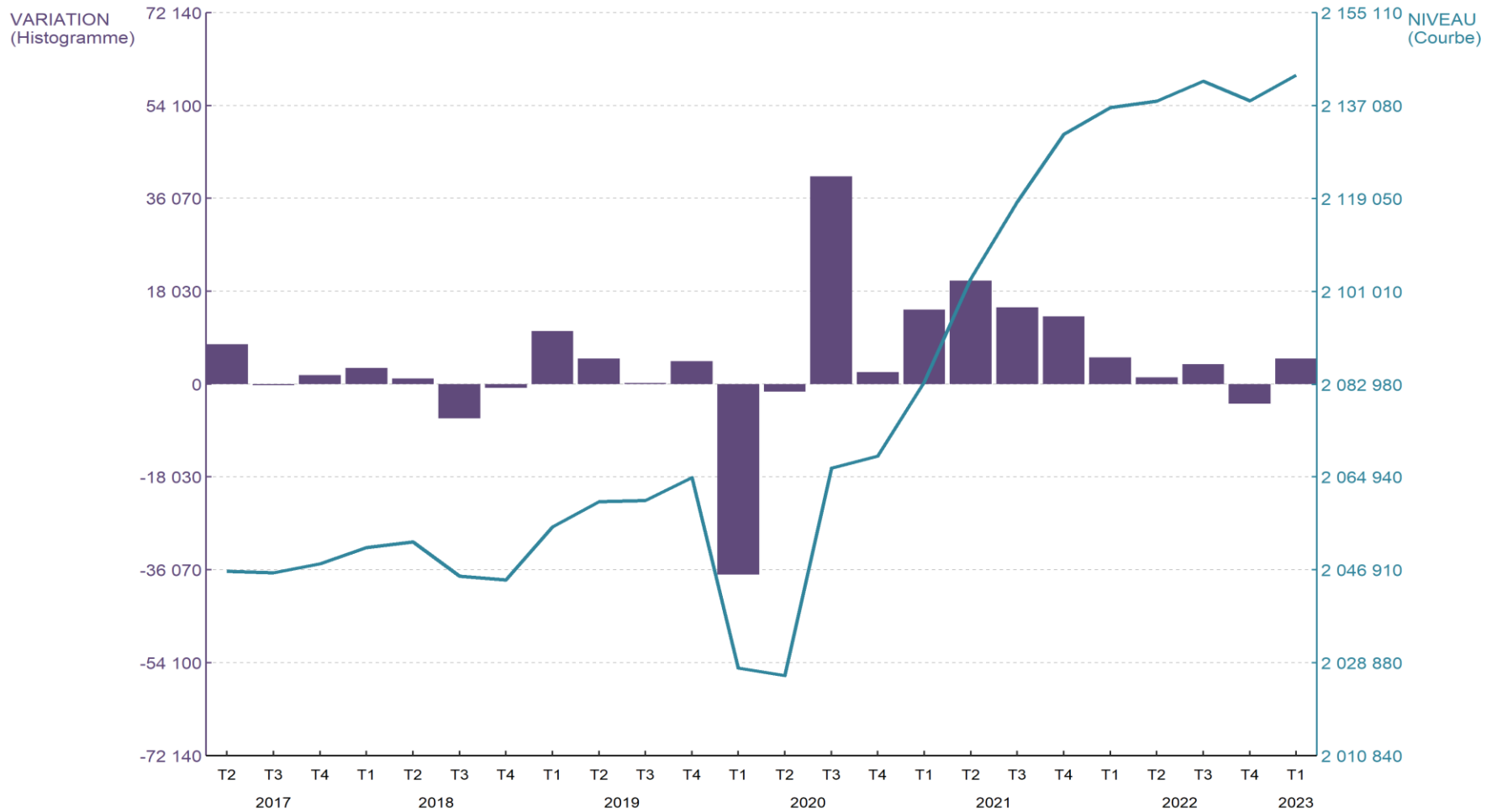
Champ : Tous salariés

Sources : Insee, estimations d'emploi ; estimations trimestrielles Acoff-Urssaf, Dares, Insee ; Dares, déclarations sociales nominatives (DSN) et fichiers de Pôle emploi des déclarations mensuelles des agences d'intérim.

Unités : Effectifs arrondis à la dizaine

Emploi salarié trimestriel (2)

Évolution trimestrielle de l'emploi salarié total en Hauts-de-France



Emploi en fin de trimestre, données CVS

Champ : Tous salariés

Sources : Insee, estimations d'emploi ; estimations trimestrielles Acoess-Urssaf, Dares, Insee ; Dares, déclarations sociales nominatives (DSN) et fichiers de Pôle emploi des déclarations mensuelles des agences d'intérim.

Emploi salarié trimestriel (3)

Emploi salarié total au 1er trimestre 2023

	Aisne	Nord	Oise	Pas-de-Calais	Somme	Hauts-de-France	France métropolitaine
Agriculture	3 600	6 660	2 610	5 150	3 980	22 010	310 150
Évolution trimestrielle	-2,4 %	-0,4 %	-1,4 %	-0,4 %	-0,4 %	-0,9 %	+0,1 %
Évolution annuelle	-1,4 %	-1,0 %	+3,7 %	-2,4 %	-0,2 %	-0,7 %	0,0 %
Industrie	25 850	138 770	45 390	72 830	35 290	318 120	3 482 970
Évolution trimestrielle	-0,4 %	+0,4 %	+0,2 %	+0,1 %	+0,6 %	+0,3 %	+0,2 %
Évolution annuelle	-0,3 %	+1,4 %	-0,3 %	-0,1 %	+0,7 %	+0,6 %	+1,2 %
Construction	9 590	56 770	16 300	34 580	11 000	128 240	1 699 160
Évolution trimestrielle	+0,3 %	+0,2 %	-0,5 %	0,0 %	-0,5 %	0,0 %	-0,2 %
Évolution annuelle	-0,2 %	-0,2 %	-1,0 %	-0,2 %	-1,3 %	-0,4 %	+0,2 %
Tertiaire marchand	57 980	478 520	114 400	194 540	79 650	925 120	12 735 890
Évolution trimestrielle	0,0 %	+0,5 %	-0,1 %	+0,1 %	+0,5 %	+0,3 %	+0,6 %
Évolution annuelle	+0,4 %	+0,9 %	+0,2 %	+1,1 %	+0,8 %	+0,8 %	+2,1 %
Tertiaire non marchand	61 700	355 170	84 240	174 580	73 760	749 440	8 221 230
Évolution trimestrielle	+0,1 %	+0,2 %	+0,3 %	+0,1 %	+0,4 %	+0,2 %	+0,1 %
Évolution annuelle	+0,5 %	-0,7 %	+0,4 %	+0,2 %	-1,3 %	-0,3 %	+0,3 %

Emploi en fin de trimestre, données CVS

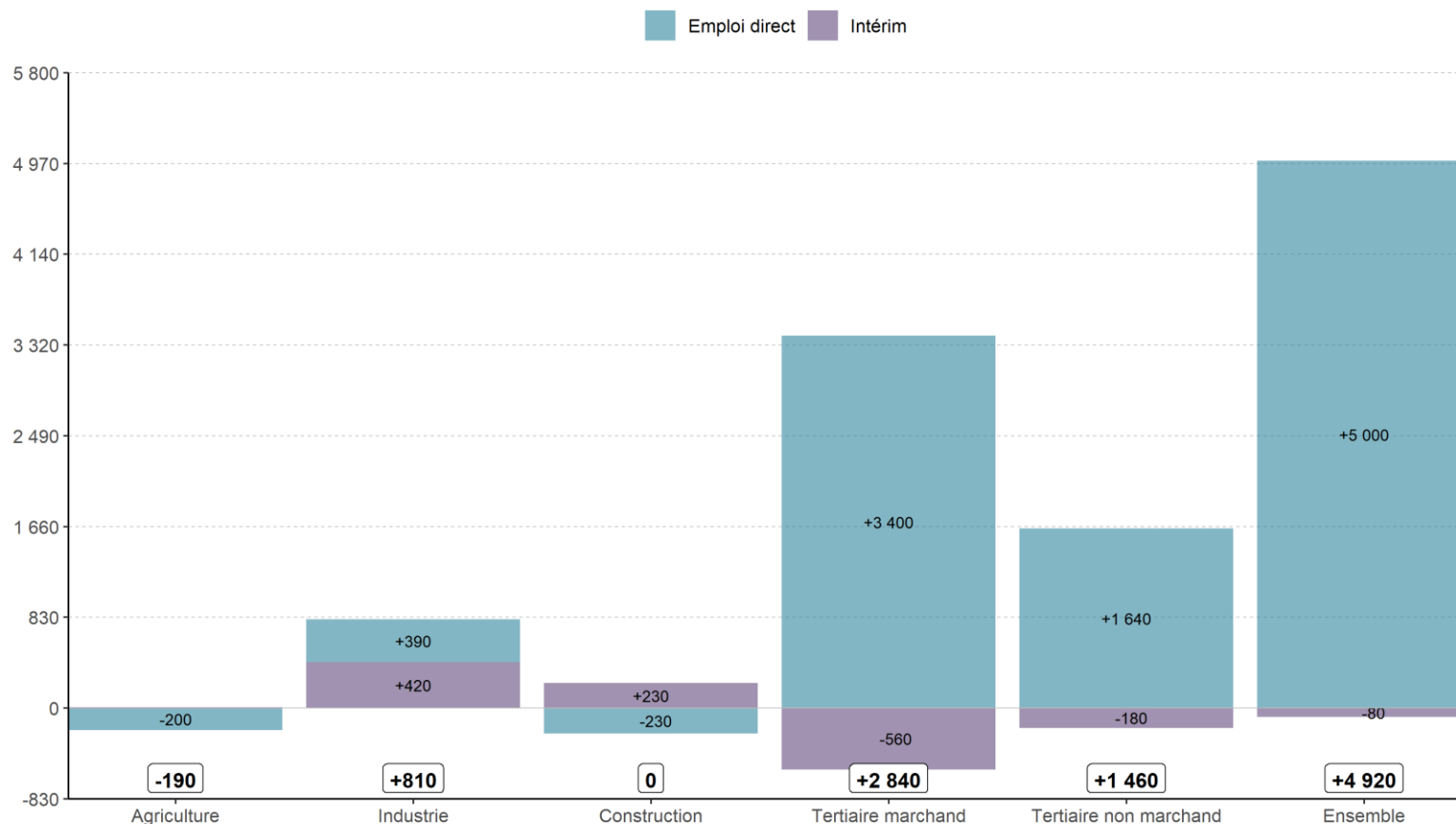
Champ : Tous salariés avec données intérimaires affectées au secteur utilisateur

Sources : Insee, estimations d'emploi ; estimations trimestrielles Acooss-Urssaf, Dares, Insee ; Dares, déclarations sociales nominatives (DSN) et fichiers de Pôle emploi des déclarations mensuelles des agences d'intérim.

Unités : Effectifs arrondis à la dizaine

Emploi salarié trimestriel (4)

Évolution de l'emploi salarié total par secteur d'activité entre le 4e trimestre 2022 et le 1er trimestre 2023 en Hauts-de-France



Emploi en fin de trimestre, données CVS

Champ : Tous salariés

Sources : Insee, estimations d'emploi ; estimations trimestrielles Acoiss-Urssaf, Dares, Insee ; Dares, déclarations sociales nominatives (DSN) et fichiers de Pôle emploi des déclarations mensuelles des agences d'intérim.

Données intérimaires réaffectées au secteur utilisateur.

Unités : Effectifs arrondis à la dizaine.

Note : La somme des variations ne correspond pas toujours au total en raison des arrondis.

Emploi total annuel

Emploi total par statut à fin 2021

	Aisne	Nord	Oise	Pas-de-Calais	Somme	Hauts-de-France	France métropolitaine
Emploi salarié	158 160	1 033 100	263 630	478 860	203 420	2 137 160	25 977 150
<i>Évolution annuelle</i>	+2,0 %	+3,3 %	+3,0 %	+3,2 %	+2,6 %	+3,1 %	+3,4 %
Emploi non salarié	18 190	92 450	27 640	48 240	21 450	207 980	3 202 070
<i>Évolution annuelle</i>	+6,2 %	+9,2 %	+8,2 %	+7,9 %	+6,5 %	+8,2 %	+7,5 %
Ensemble	176 340	1 125 550	291 270	527 100	224 870	2 345 140	29 179 220
<i>Évolution annuelle</i>	+2,4 %	+3,8 %	+3,5 %	+3,6 %	+3,0 %	+3,5 %	+3,9 %

Emploi en fin d'année, données brutes provisoires

Champ : Emploi total

Source : Insee, estimations d'emploi

Unités : Effectifs arrondis à la dizaine

Créations d'entreprises

Créations d'entreprises en 2021

	Aisne	Nord	Oise	Pas-de-Calais	Somme	Hauts-de-France	France métropolitaine
Créations d'entreprises	4 070	32 170	8 790	12 300	5 080	62 400	969 380
Industrie	340	1 440	500	690	280	3 240	46 410
Construction	430	2 280	940	1 160	450	5 260	85 970
Commerce, transport, hébergement, restauration	1 360	12 080	2 670	4 800	1 740	22 660	295 590
Services marchands aux entreprises	1 110	10 100	2 910	3 180	1 540	18 830	347 750
Services marchands aux particuliers	830	6 260	1 780	2 470	1 080	12 420	193 670
Dont créations individuelles	77,5 %	76,3 %	72,9 %	78,7 %	78,6 %	76,5 %	73,0 %
Industrie	83,7 %	78,1 %	80,0 %	82,4 %	81,9 %	80,2 %	75,3 %
Construction	67,1 %	64,4 %	62,2 %	69,9 %	66,4 %	65,6 %	59,1 %
Commerce, transport, hébergement, restauration	75,8 %	79,2 %	68,8 %	80,4 %	80,1 %	78,1 %	74,2 %
Services marchands aux entreprises	70,6 %	66,6 %	70,3 %	69,9 %	71,6 %	68,4 %	66,1 %
Services marchands aux particuliers	92,4 %	89,9 %	86,9 %	89,7 %	90,0 %	89,6 %	89,3 %

Champ : Activités marchandes hors agriculture

Source : Insee, Répertoires des entreprises et des établissements (Sirene)

Unités : Effectifs arrondis à la dizaine

Population en 2019

	Aisne	Nord	Oise	Pas-de-Calais	Somme	Hauts-de-France	France métropolitaine
Population	531 340	2 608 350	829 420	1 465 280	570 560	6 004 950	65 096 770
Population 15-64 ans	323 760	1 661 080	523 670	911 130	357 530	3 777 170	40 475 550
Population active 15-64 ans	233 430	1 176 270	390 690	640 410	254 780	2 695 580	30 075 210
Taux d'activité 15-64 ans	72,1 %	70,8 %	74,6 %	70,3 %	71,3 %	71,4 %	74,3 %
Taux d'activité 15-24 ans	43,8 %	37,9 %	42,9 %	42,2 %	39,9 %	40,2 %	40,4 %
Taux d'activité 25-54 ans	88,6 %	88,5 %	90,4 %	87,3 %	89,4 %	88,6 %	90,7 %
Taux d'activité 55-64 ans	50,6 %	51,6 %	53,9 %	46,9 %	51,0 %	50,6 %	56,7 %
Taux d'emploi 15-64 ans	59,4 %	58,7 %	64,6 %	58,6 %	60,2 %	59,7 %	64,7 %
Taux d'emploi 15-24 ans	27,6 %	24,8 %	30,3 %	27,1 %	27,0 %	26,5 %	29,7 %
Taux d'emploi 25-54 ans	74,9 %	75,2 %	79,9 %	74,8 %	77,4 %	76,0 %	80,2 %
Taux d'emploi 55-64 ans	43,6 %	44,5 %	48,1 %	40,7 %	44,9 %	44,0 %	50,7 %
Taux de chômage RP* 15-64 ans	17,6 %	17,2 %	13,4 %	16,6 %	15,5 %	16,4 %	12,9 %
Taux de chômage RP* 15-24 ans	37,1 %	34,5 %	29,3 %	35,8 %	32,5 %	34,1 %	26,4 %
Taux de chômage RP* 25-54 ans	15,5 %	15,1 %	11,7 %	14,3 %	13,5 %	14,3 %	11,6 %
Taux de chômage RP* 55-64 ans	13,8 %	13,9 %	10,8 %	13,2 %	12,0 %	13,1 %	10,7 %
Jeunes 15-24 ans inactifs ou au chômage**	13 960	67 390	17 470	40 470	13 860	153 170	1 211 840
Part des jeunes 15-24 ans inactifs ou au chômage	23,9 %	19,0 %	18,4 %	23,2 %	18,6 %	20,2 %	15,9 %

(*) Taux de chômage au sens du recensement de la population

(**) Hors élèves et étudiants

Source : Insee, Recensement de la population 2019, Exploitation principale

Unités : Effectifs arrondis à la dizaine

Revenus et pauvreté (1)

Revenus et pauvreté en 2020

	Aisne	Nord	Oise	Pas-de- Calais	Somme	Hauts-de- France	France métropolitaine
Revenu disponible médian par unité de consommation	20300	20750	22680	20090	20980	20820	22400
Part des ménages imposés	42,2	45,2	53,5	41,1	45,2	45,0	51,1
Taux de pauvreté	18,0	18,4	12,8	17,8	15,7	17,2	14,4

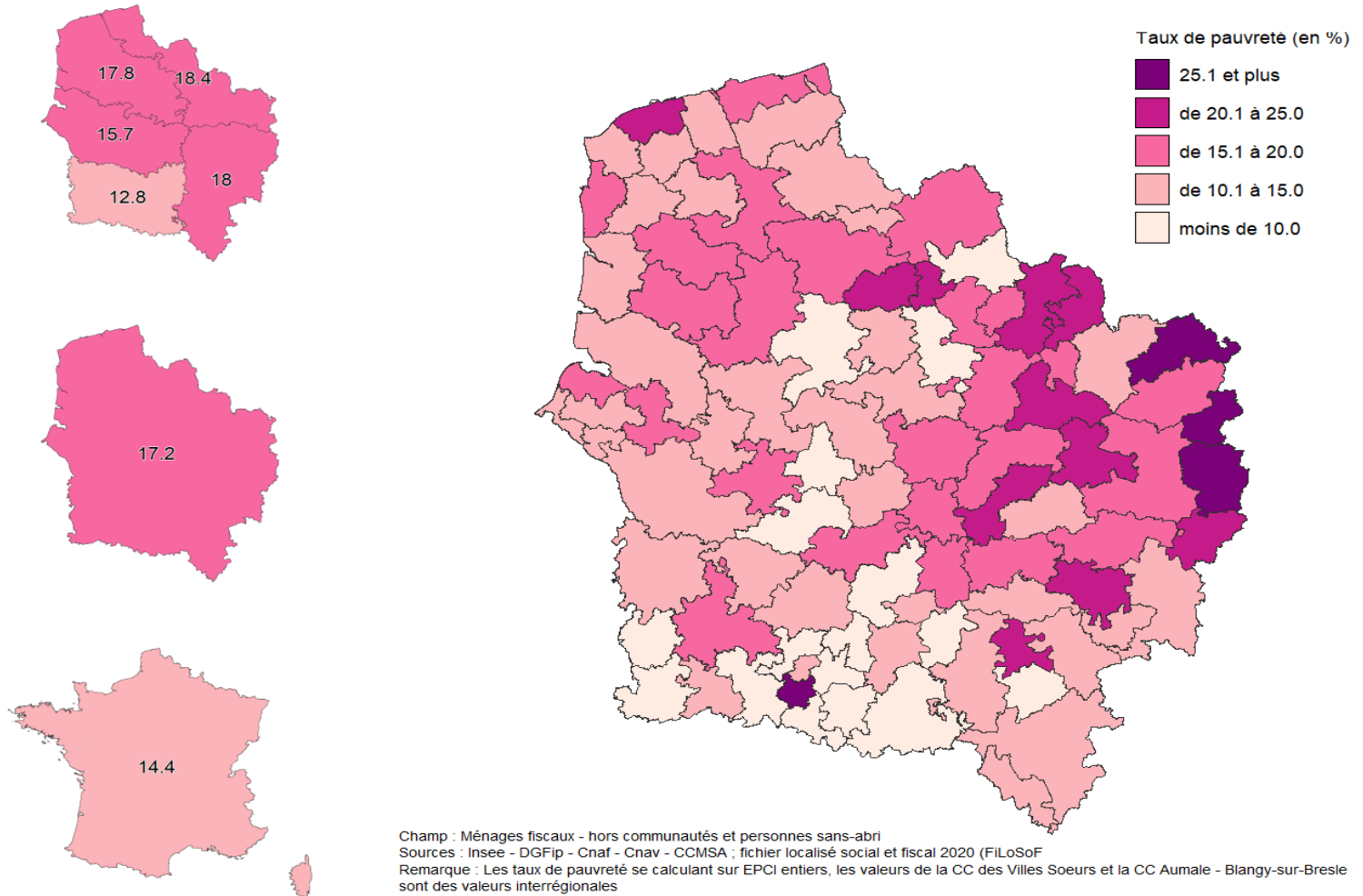
Champ : Ménages fiscaux - hors communautés et personnes sans-abri

Sources : Insee - DGFip - Cnaf - Cnav - CCMSA ; fichier localisé social et fiscal 2020 (FiloSofi)

Unités : Revenus arrondis à la dizaine

Revenus et pauvreté (2)

Taux de pauvreté par EPCI en 2020



Définitions et méthodologie

Définitions

Demandeurs d'emploi de catégorie ABC : Demandeurs d'emploi inscrits à Pôle emploi et tenus de rechercher un emploi, qu'ils aient ou non exercé une activité dans le mois.

Estimations d'emploi : Les estimations d'emploi ont pour objectif de comptabiliser le nombre de personnes en emploi, tel que répertorié dans les sources administratives. L'emploi est mesuré sur la dernière semaine de l'année pour les estimations annuelles, et en fin de trimestre pour les estimations trimestrielles.

Population totale : La population totale représente l'ensemble des personnes - dont personnes étrangères - établies de façon durable sur le territoire économique du pays, même si ces personnes en sont temporairement absentes.

Population active : La population active regroupe la population active occupée, i.e. ayant un emploi, et les chômeurs.

Revenu disponible : Le revenu disponible d'un ménage comprend les revenus d'activité nets des cotisations sociales, les revenus du patrimoine, les transferts en provenance d'autres ménages et les prestations sociales, nets des impôts directs.

Taux d'activité : Le taux d'activité est le rapport entre la population active et l'ensemble de la population correspondante.

Taux d'emploi : Le taux d'emploi est le rapport entre la population ayant un emploi et l'ensemble de la population correspondante.

Taux de chômage : Le taux de chômage est le rapport entre le nombre de chômeurs et la population active. Il est mesuré selon un concept « BIT répertorié » à partir de la source *Taux de chômage localisés*, et selon un concept déclaratif à partir du *Recensement de la population*.

Taux de pauvreté : Le taux de pauvreté correspond à la proportion d'individus (ou de ménages) dont le niveau de vie est inférieur pour une année donnée à un seuil, dénommé seuil de pauvreté et exprimé en euros. Le seuil de pauvreté fixé ici à 60 % du niveau médian de la population en 2019 est de 1 128 euros mensuels.

Unité de consommation : Système de pondération attribuant un coefficient à chaque membre du ménage et permettant de comparer les niveaux de vie de ménages de tailles ou de compositions différentes. Avec cette pondération, le nombre de personnes d'un ménage est ramené à un nombre d'unités de consommation (UC).

Méthodologie

Correction des variations saisonnières : La correction des variations saisonnières en cvs ou cvs-cjo (i.e. corrigées également des jours ouvrables), permet de rendre les évolutions trimestrielles pertinentes pour l'analyse conjoncturelle.

Demande d'emploi en moyenne trimestrielle : Les données trimestrielles - brutes ou corrigées des variations saisonnières - correspondent aux moyennes arithmétiques sur les mois du trimestre considéré des effectifs de demandeurs d'emploi en fin de mois.

Arrondis : En raison des arrondis, de légers écarts peuvent apparaître entre la somme des modalités et le total.