



CHIFFRES CLÉS

Pas-de-Calais

4e trimestre 2022

Demande d'emploi de catégorie ABC (1)

Demandeurs d'emploi de catégorie ABC au 4e trimestre 2022

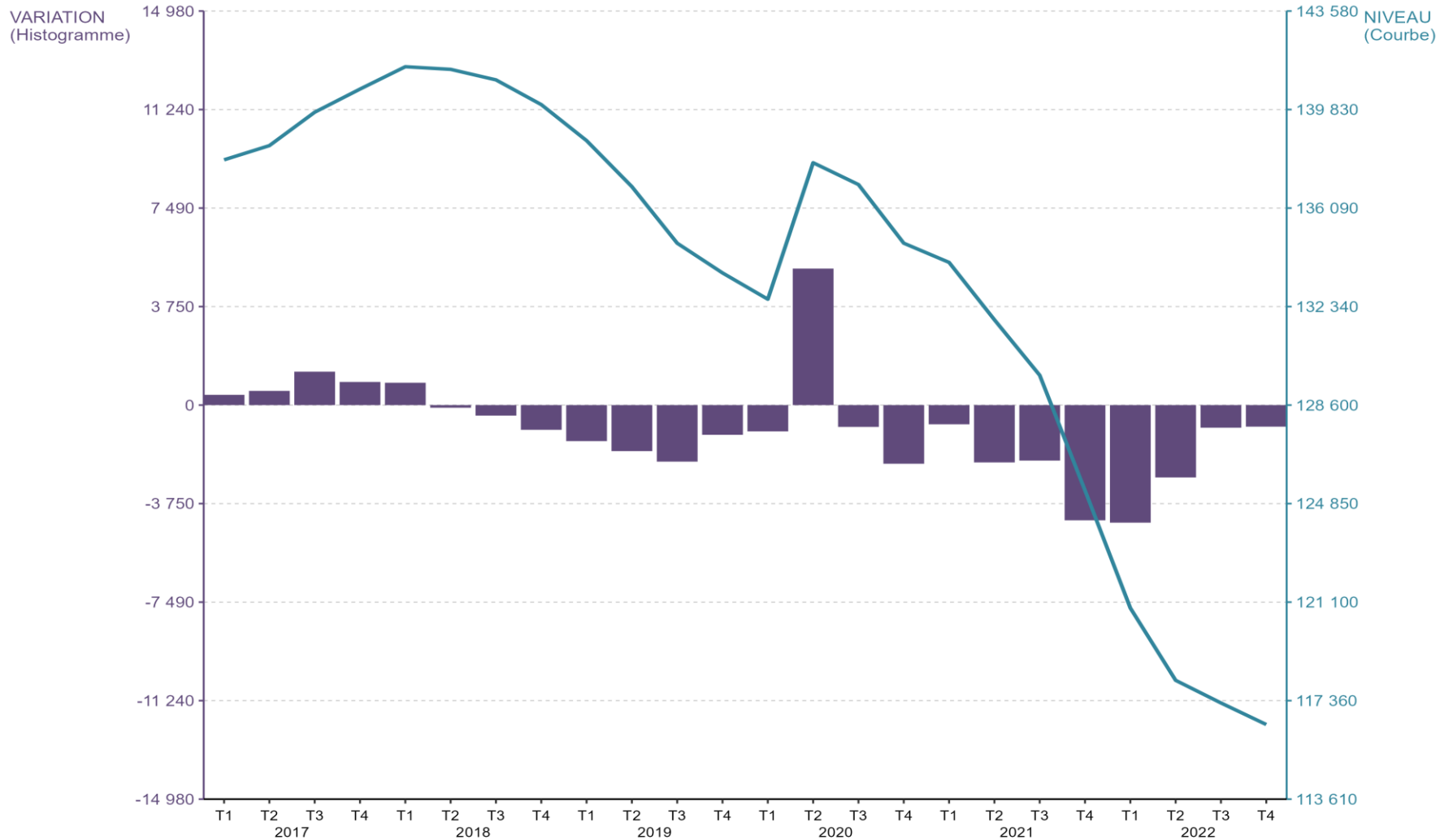
	Pas-de-Calais	Hauts-de-France	France métropolitaine
Demandeurs d'emploi ABC	116 450	513 650	5 113 400
Évolution trimestrielle	-0,7 %	-0,8 %	-0,8 %
Évolution annuelle	-7,1 %	-5,9 %	-5,2 %
Sexe			
Hommes	56 820	252 730	2 466 500
Évolution trimestrielle	-0,6 %	-0,7 %	-0,8 %
Évolution annuelle	-7,7 %	-6,5 %	-5,4 %
Femmes	59 630	260 930	2 646 800
Évolution trimestrielle	-0,8 %	-0,8 %	-0,8 %
Évolution annuelle	-6,5 %	-5,4 %	-5,1 %
Âge			
Moins de 25 ans	19 850	78 920	632 200
Évolution trimestrielle	+0,7 %	+0,7 %	+0,5 %
Évolution annuelle	-5,8 %	-4,5 %	-4,7 %
25 à 49 ans	68 390	307 640	3 074 900
Évolution trimestrielle	-0,7 %	-0,8 %	-0,9 %
Évolution annuelle	-7,9 %	-6,5 %	-5,7 %
50 ans ou plus	28 210	127 100	1 406 200
Évolution trimestrielle	-1,6 %	-1,5 %	-1,0 %
Évolution annuelle	-6,1 %	-5,3 %	-4,3 %
Ancienneté			
Un an ou plus	52 950	232 820	2 295 900
Évolution trimestrielle	-4,0 %	-4,1 %	-3,1 %
Évolution annuelle	-16,8 %	-15,4 %	-13,5 %
Dont deux ans ou plus	32 200	141 620	1 369 700
Évolution trimestrielle	-5,3 %	-5,2 %	-4,1 %
Évolution annuelle	-20,2 %	-18,2 %	-14,6 %
Dont trois ans ou plus	22 130	97 550	922 400
Évolution trimestrielle	-5,1 %	-4,8 %	-3,1 %
Évolution annuelle	-16,4 %	-14,2 %	-10,1 %

Source : Pôle emploi - Dares, STMT, Données cvs-cjo Traitements Dares

Unités : Effectifs arrondis à la dizaine

Demande d'emploi de catégorie ABC (2)

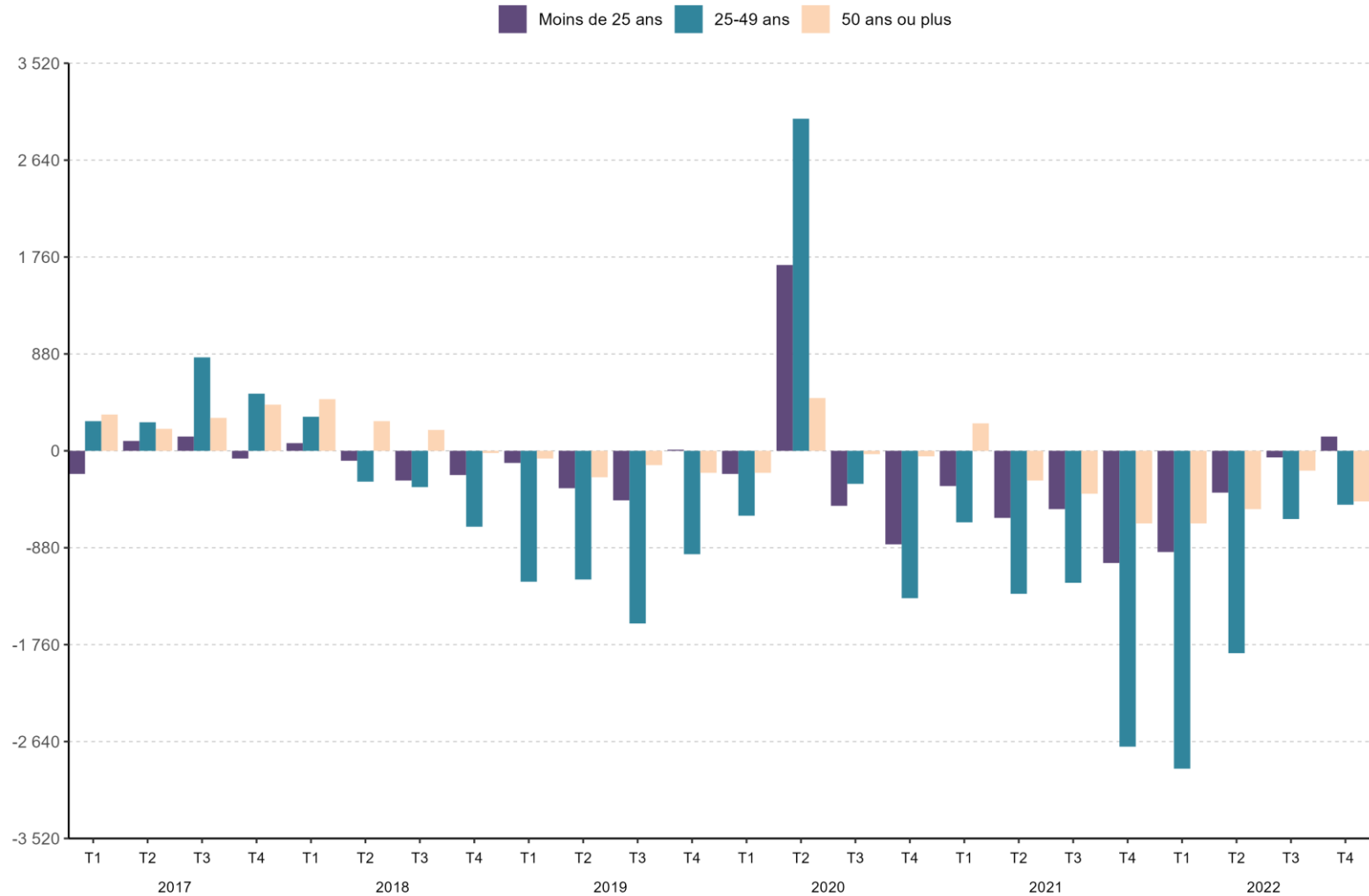
Évolution trimestrielle de la demande d'emploi de catégorie ABC dans le Pas-de-Calais



Source : Pôle emploi – Dares, STMT, Données cvs-cjo Traitements Dares

Demande d'emploi de catégorie ABC (3)

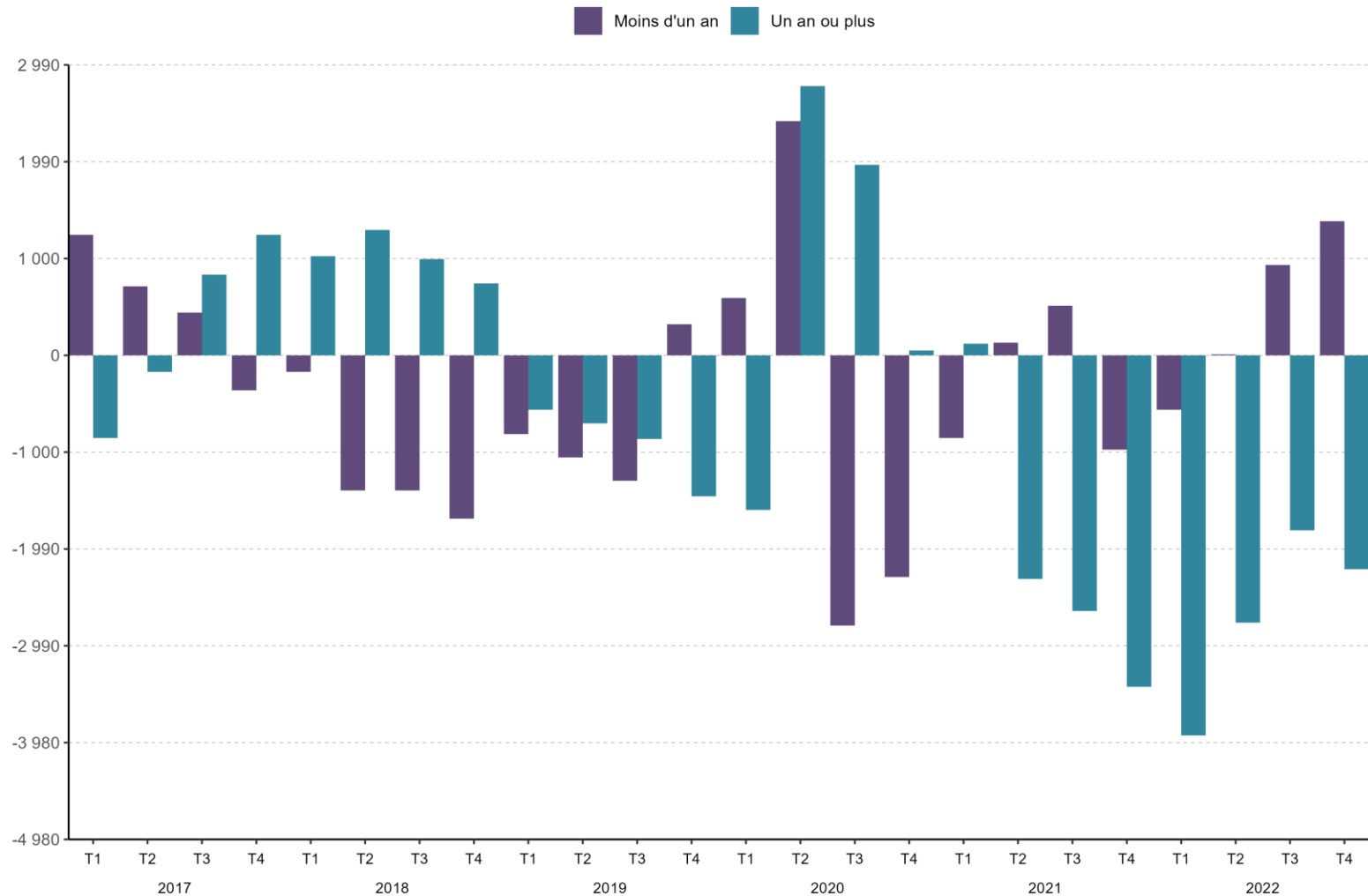
Évolution trimestrielle de la demande d'emploi de catégorie ABC par âge dans le Pas-de-Calais



Source : Pôle emploi – Dares, STMT, Données cvs-cjo Traitements Dares

Demande d'emploi de catégorie ABC (4)

Évolution trimestrielle de la demande d'emploi de catégorie ABC par ancienneté dans le Pas-de-Calais



Source : Pôle emploi – Dares, STMT, Données cvs-cjo Traitements Dares

Demande d'emploi de catégorie ABC (5)

Demandeurs d'emploi de catégorie ABC au 4e trimestre 2022

	Pas-de-Calais	Hauts-de-France	France métropolitaine
Demandeurs d'emploi ABC	117 030	515 770	5 146 210
<i>Évolution annuelle</i>	<i>-7,1 %</i>	<i>-6,0 %</i>	<i>-5,3 %</i>
Dont peu ou pas qualifiés*	62 340	272 830	2 347 910
<i>Évolution annuelle</i>	<i>-6,8 %</i>	<i>-5,5 %</i>	<i>-4,7 %</i>

(* Niveaux V, Vbis, VI)

Source : Pôle emploi - Dares, STMT, Données brutes

Unités : Effectifs arrondis à la dizaine

Demande d'emploi de catégorie A

Demandeurs d'emploi de catégorie A au 4e trimestre 2022

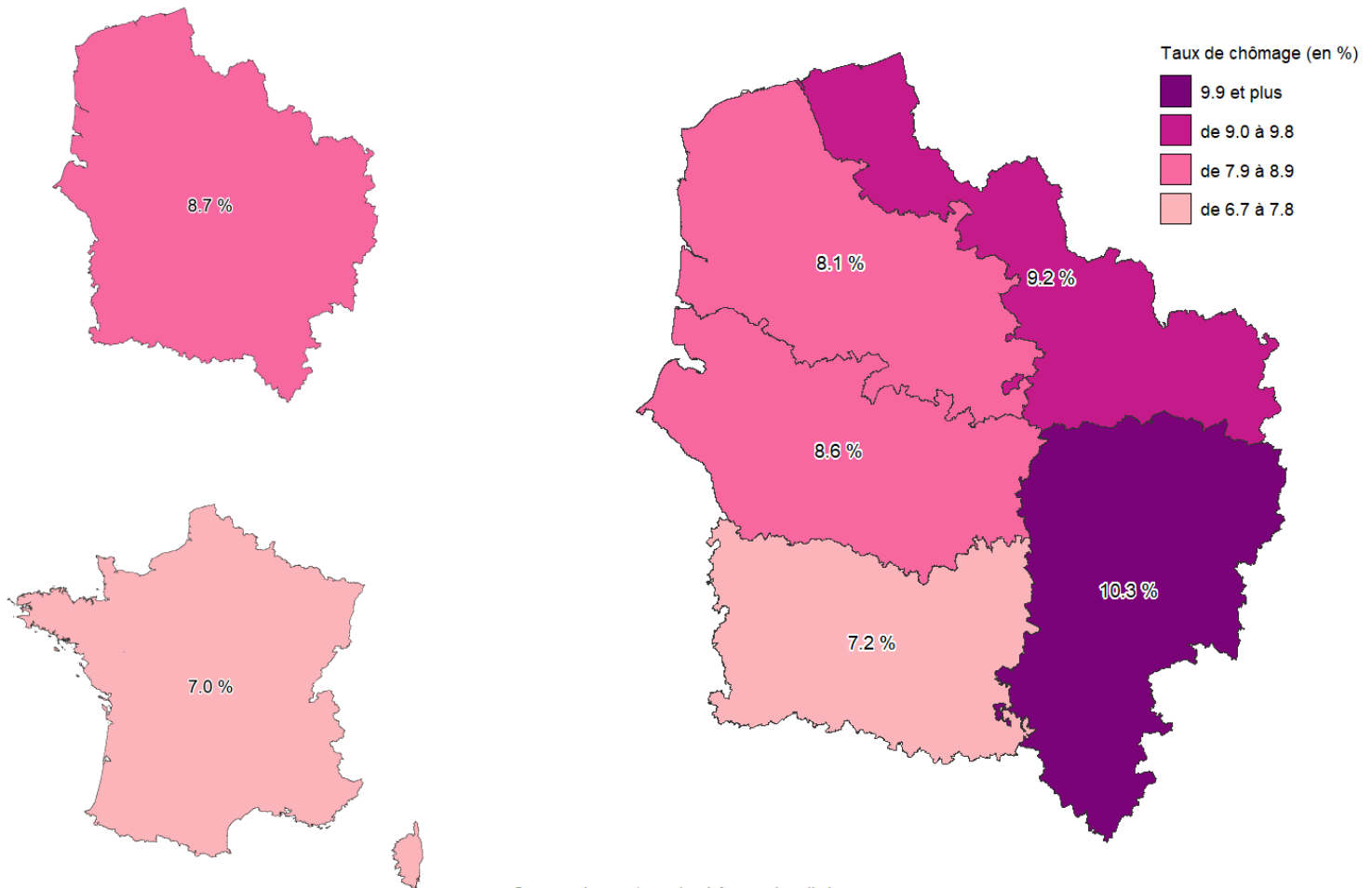
	Pas-de-Calais	Hauts-de-France	France métropolitaine
Demandeurs d'emploi A	63 520	295 040	2 834 000
Évolution trimestrielle	-0,9 %	-1,5 %	-3,8 %
Évolution annuelle	-9,4 %	-8,9 %	-9,4 %
Sexe			
Hommes	33 270	153 510	1 435 700
Évolution trimestrielle	-0,9 %	-1,4 %	-4,2 %
Évolution annuelle	-9,4 %	-9,5 %	-10,0 %
Femmes	30 250	141 530	1 398 300
Évolution trimestrielle	-0,8 %	-1,6 %	-3,4 %
Évolution annuelle	-9,3 %	-8,3 %	-8,8 %
Âge			
Moins de 25 ans	11 230	47 220	370 700
Évolution trimestrielle	+0,5 %	+0,4 %	-0,4 %
Évolution annuelle	-10,5 %	-9,0 %	-9,8 %
25 à 49 ans	36 080	171 740	1 654 200
Évolution trimestrielle	-0,1 %	-1,5 %	-4,5 %
Évolution annuelle	-8,7 %	-8,8 %	-9,5 %
50 ans ou plus	16 210	76 080	809 100
Évolution trimestrielle	-3,4 %	-2,6 %	-3,9 %
Évolution annuelle	-10,1 %	-9,2 %	-8,9 %

Source : Pôle emploi - Dares, STMT, Données cvs-cjo Traitements Dares

Unités : Effectifs arrondis à la dizaine

Taux de chômage localisés (1)

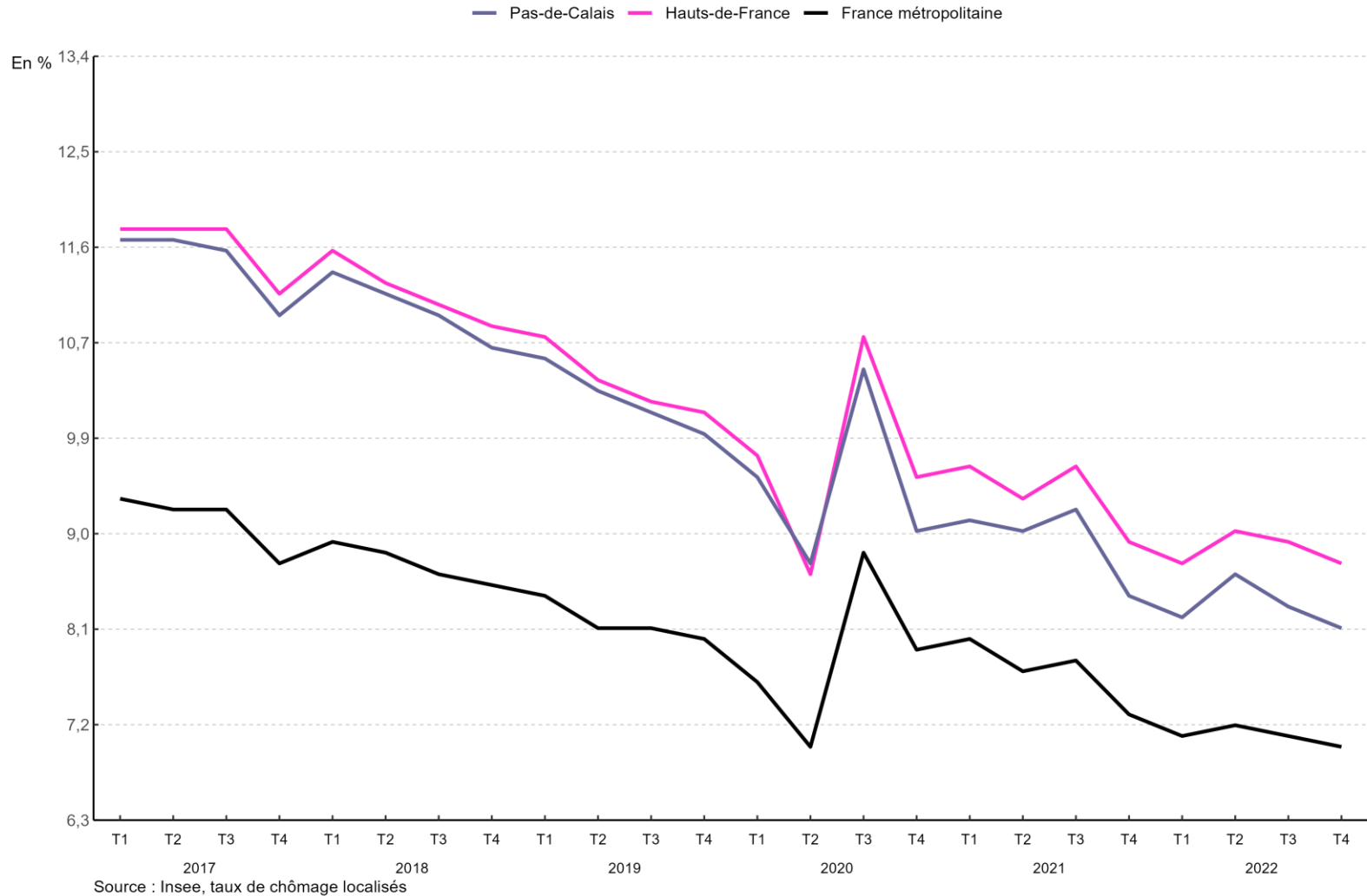
Taux de chômage localisés au 4e trimestre 2022



Source : Insee, taux de chômage localisés

Taux de chômage localisés (2)

Évolution trimestrielle du taux de chômage selon le niveau géographique



Taux de chômage par catégorie (1)

Taux de chômage par sexe et âge en moyenne annuelle en 2021

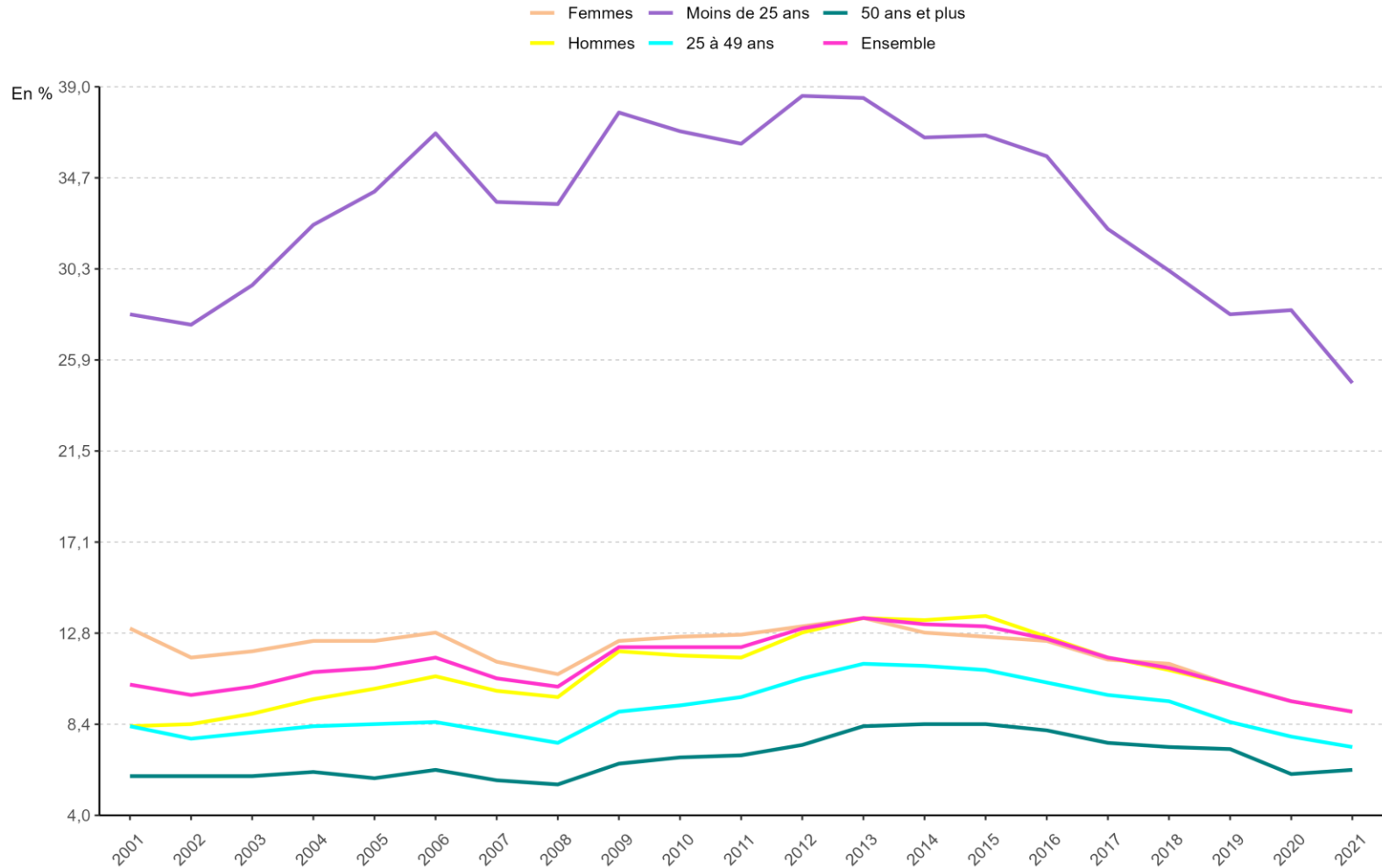
	Pas-de-Calais	Hauts-de-France	France métropolitaine
Ensemble	9,0	9,4	7,7
<i>Évolution annuelle</i>	<i>-0,5 pt</i>	<i>-0,3 pt</i>	<i>-0,1 pt</i>
Sexe			
Hommes	9,0	9,5	7,8
<i>Évolution annuelle</i>	<i>-0,5 pt</i>	<i>-0,3 pt</i>	<i>-0,1 pt</i>
Femmes	9,0	9,2	7,6
<i>Évolution annuelle</i>	<i>-0,5 pt</i>	<i>-0,3 pt</i>	<i>-0,2 pt</i>
Âge			
Moins de 25 ans	24,8	24,0	18,5
<i>Évolution annuelle</i>	<i>-3,5 pt</i>	<i>-3,2 pt</i>	<i>-2,6 pt</i>
25 à 49 ans	7,3	8,0	6,9
<i>Évolution annuelle</i>	<i>-0,5 pt</i>	<i>-0,3 pt</i>	<i>-0,1 pt</i>
50 ans ou plus	6,2	6,6	5,6
<i>Évolution annuelle</i>	<i>+0,2 pt</i>	<i>+0,3 pt</i>	<i>+0,3 pt</i>

Source : Insee, taux de chômage localisés

Unité : Pourcentage

Taux de chômage par catégorie (2)

Évolution annuelle du taux de chômage par sexe et âge dans le Pas-de-Calais



Source : Insee, taux de chômage localisés

Emploi salarié trimestriel (1)

Emploi salarié total au 4e trimestre 2022

	Pas-de-Calais	Hauts-de-France	France métropolitaine
Emploi hors intérim	464 360	2 068 930	25 526 840
Évolution trimestrielle	+0,1 %	-0,1 %	+0,1 %
Évolution annuelle	+1,0 %	+0,6 %	+1,3 %
Intérim	16 660	70 080	804 930
Évolution trimestrielle	-1,6 %	-1,0 %	+1,1 %
Évolution annuelle	-8,7 %	-7,4 %	-1,3 %
Ensemble	481 010	2 139 010	26 331 770
Évolution trimestrielle	0,0 %	-0,1 %	+0,2 %
Évolution annuelle	+0,6 %	+0,4 %	+1,2 %

Emploi en fin de trimestre, données CVS

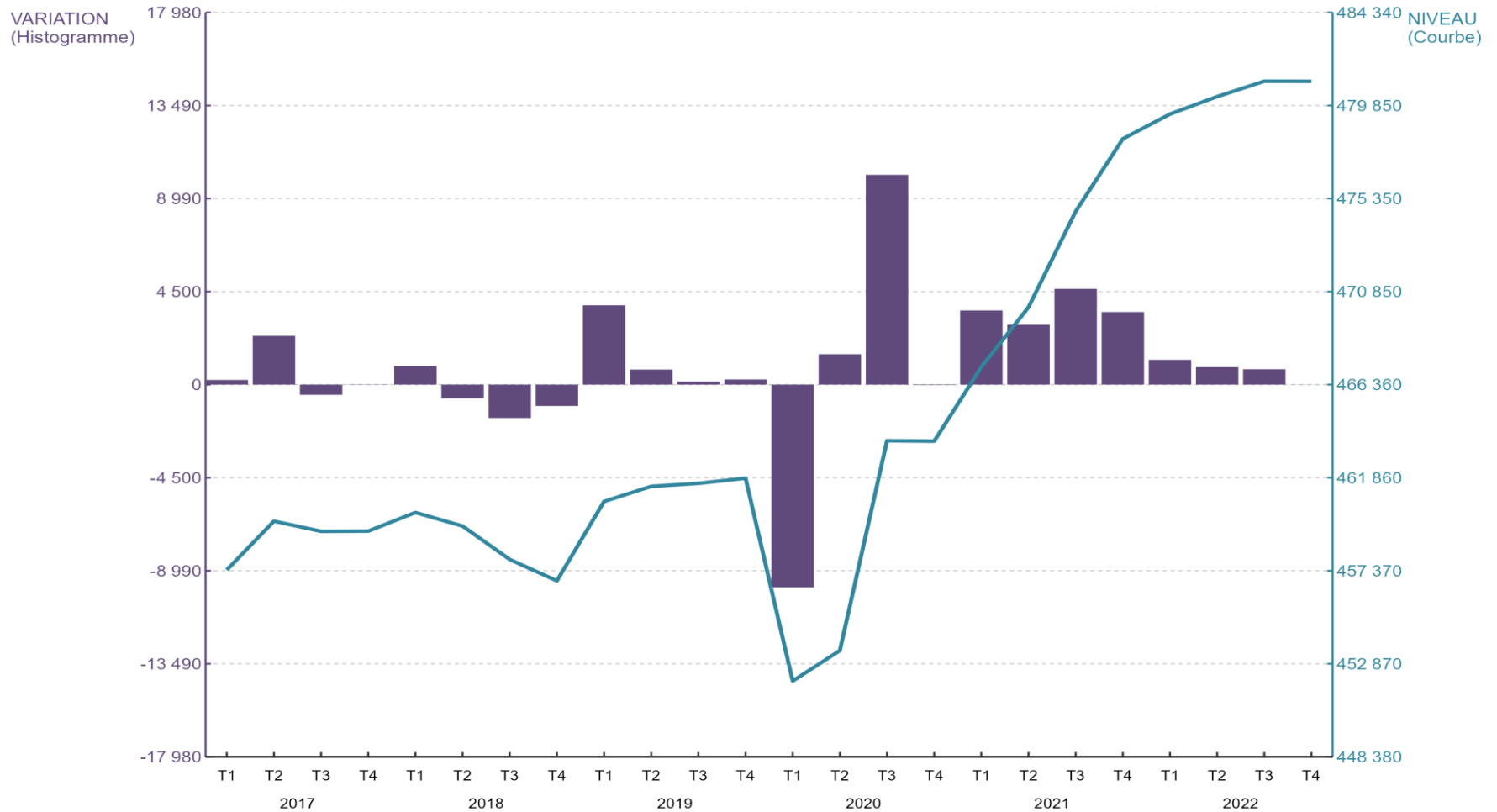
Champ : Tous salariés

Sources : Insee, estimations d'emploi ; estimations trimestrielles AcoSS-Urssaf, Dares, Insee ; Dares, déclarations sociales nominatives (DSN) et fichiers de Pôle emploi des déclarations mensuelles des agences d'intérim.

Unités : Effectifs arrondis à la dizaine

Emploi salarié trimestriel (2)

Évolution trimestrielle de l'emploi salarié total dans le Pas-de-Calais



Emploi en fin de trimestre, données CVS

Champ : Tous salariés

Sources : Insee, estimations d'emploi ; estimations trimestrielles Acoess-Urssaf, Dares, Insee ; Dares, déclarations sociales nominatives (DSN) et fichiers de Pôle emploi des déclarations mensuelles des agences d'intérim.

Emploi salarié trimestriel (3)

Emploi salarié total au 4e trimestre 2022

	Pas-de-Calais	Hauts-de-France	France métropolitaine
Agriculture	5 200	22 320	311 720
Évolution trimestrielle	+0,9 %	+1,9 %	+2,7 %
Évolution annuelle	-2,8 %	+0,1 %	+1,1 %
Industrie	72 700	317 010	3 476 740
Évolution trimestrielle	-0,4 %	-0,1 %	+0,3 %
Évolution annuelle	-0,3 %	+0,2 %	+1,1 %
Construction	34 830	128 630	1 700 460
Évolution trimestrielle	0,0 %	-0,1 %	+0,2 %
Évolution annuelle	-0,2 %	-0,3 %	+0,2 %
Tertiaire marchand	194 100	921 150	12 638 670
Évolution trimestrielle	+0,2 %	-0,1 %	+0,1 %
Évolution annuelle	+1,6 %	+0,9 %	+2,1 %
Tertiaire non marchand	174 190	749 900	8 204 180
Évolution trimestrielle	-0,1 %	-0,2 %	0,0 %
Évolution annuelle	+0,1 %	-0,2 %	+0,3 %

Emploi en fin de trimestre, données CVS

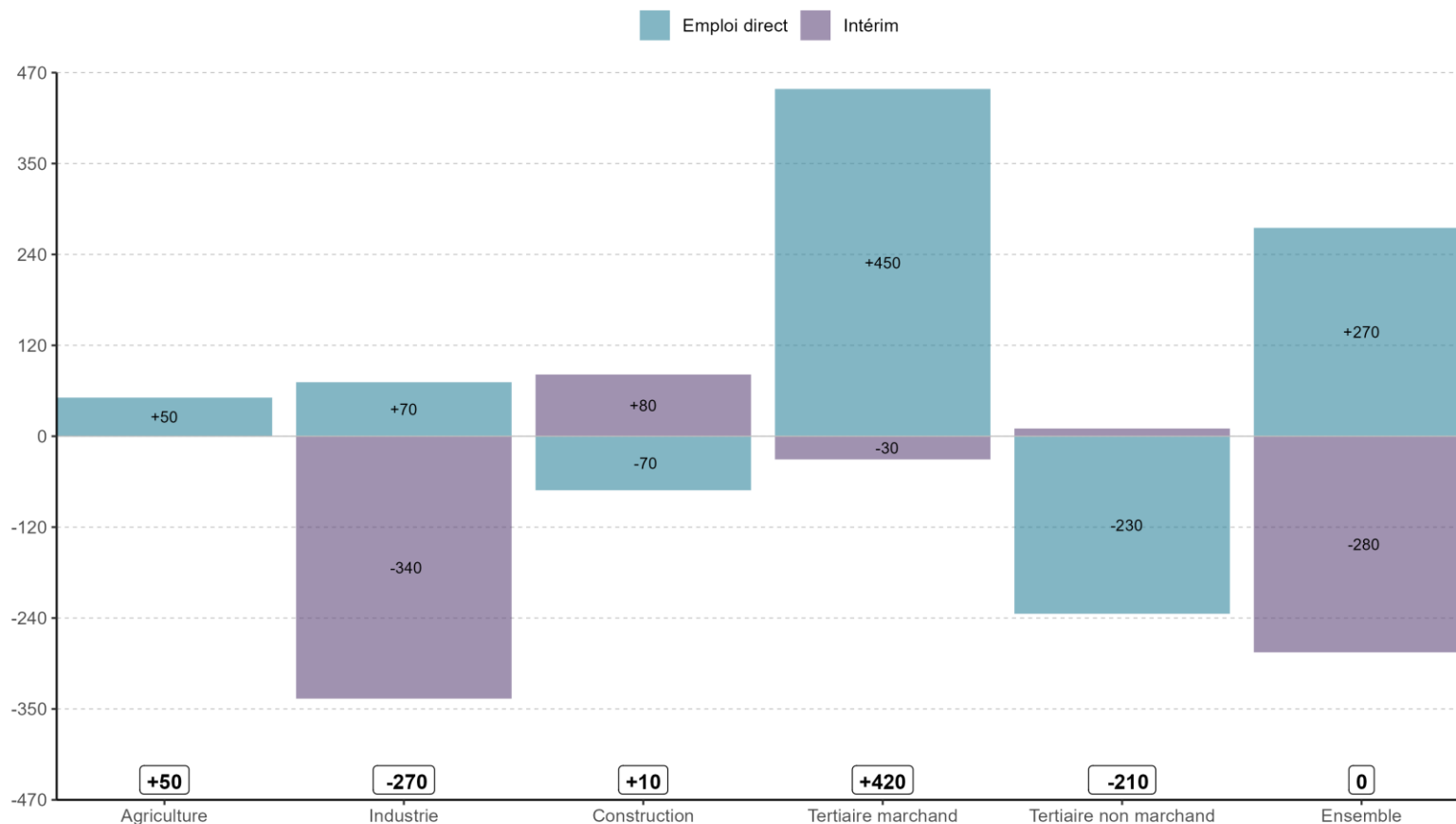
Champ : Tous salariés avec données intérimaires affectées au secteur utilisateur

Sources : Insee, estimations d'emploi ; estimations trimestrielles Acooss-Urssaf, Dares, Insee ; Dares, déclarations sociales nominatives (DSN) et fichiers de Pôle emploi des déclarations mensuelles des agences d'intérim.

Unités : Effectifs arrondis à la dizaine

Emploi salarié trimestriel (4)

Évolution de l'emploi salarié total par secteur d'activité entre le 3e trimestre 2022 et le 4e trimestre 2022 dans le Pas-de-Calais



Emploi en fin de trimestre, données CVS

Champ : Tous salariés

Sources : Insee, estimations d'emploi ; estimations trimestrielles Acooss-Urssaf, Dares, Insee ; Dares, déclarations sociales nominatives (DSN) et fichiers de Pôle emploi des déclarations mensuelles des agences d'intérim.

Données intérimaires réaffectées au secteur utilisateur.

Unités : Effectifs arrondis à la dizaine.

Note : La somme des variations ne correspond pas toujours au total en raison des arrondis.

Emploi total annuel

Emploi total par statut à fin 2021

	Pas-de-Calais	Hauts-de-France	France métropolitaine
Emploi salarié	478 860	2 137 160	25 977 150
<i>Évolution annuelle</i>	+3,2 %	+3,1 %	+3,4 %
Emploi non salarié	48 240	207 980	3 202 070
<i>Évolution annuelle</i>	+7,9 %	+8,2 %	+7,5 %
Ensemble	527 100	2 345 140	29 179 220
<i>Évolution annuelle</i>	+3,6 %	+3,5 %	+3,9 %

Emploi en fin d'année, données brutes provisoires

Champ : Emploi total

Source : Insee, estimations d'emploi

Unités : Effectifs arrondis à la dizaine

Créations d'entreprises en 2021

	Pas-de-Calais	Hauts-de-France	France métropolitaine
Créations d'entreprises	12 300	62 400	969 380
Industrie	690	3 240	46 410
Construction	1 160	5 260	85 970
Commerce, transport, hébergement, restauration	4 800	22 660	295 590
Services marchands aux entreprises	3 180	18 830	347 750
Services marchands aux particuliers	2 470	12 420	193 670
Dont créations individuelles	78,7 %	76,5 %	73,0 %
Industrie	82,4 %	80,2 %	75,3 %
Construction	69,9 %	65,6 %	59,1 %
Commerce, transport, hébergement, restauration	80,4 %	78,1 %	74,2 %
Services marchands aux entreprises	69,9 %	68,4 %	66,1 %
Services marchands aux particuliers	89,7 %	89,6 %	89,3 %

Champ : Activités marchandes hors agriculture

Source : Insee, Répertoires des entreprises et des établissements (Sirene)

Unités : Effectifs arrondis à la dizaine

Population en 2019

	Pas-de-Calais	Hauts-de-France	France métropolitaine
Population	1 465 280	6 004 950	65 096 770
Population 15-64 ans	911 130	3 777 170	40 475 550
Population active 15-64 ans	640 410	2 695 580	30 075 210
Taux d'activité 15-64 ans	70,3 %	71,4 %	74,3 %
Taux d'activité 15-24 ans	42,2 %	40,2 %	40,4 %
Taux d'activité 25-54 ans	87,3 %	88,6 %	90,7 %
Taux d'activité 55-64 ans	46,9 %	50,6 %	56,7 %
Taux d'emploi 15-64 ans	58,6 %	59,7 %	64,7 %
Taux d'emploi 15-24 ans	27,1 %	26,5 %	29,7 %
Taux d'emploi 25-54 ans	74,8 %	76,0 %	80,2 %
Taux d'emploi 55-64 ans	40,7 %	44,0 %	50,7 %
Taux de chômage RP* 15-64 ans	16,6 %	16,4 %	12,9 %
Taux de chômage RP* 15-24 ans	35,8 %	34,1 %	26,4 %
Taux de chômage RP* 25-54 ans	14,3 %	14,3 %	11,6 %
Taux de chômage RP* 55-64 ans	13,2 %	13,1 %	10,7 %
Jeunes 15-24 ans inactifs ou au chômage**	40 470	153 170	1 211 840
Part des jeunes 15-24 ans inactifs ou au chômage	23,2 %	20,2 %	15,9 %

(*) Taux de chômage au sens du recensement de la population

(**) Hors élèves et étudiants

Source : Insee, Recensement de la population 2019, Exploitation principale

Unités : Effectifs arrondis à la dizaine

Revenus et pauvreté (1)

Revenus et pauvreté en 2020

	Pas-de-Calais	Hauts-de-France	France métropolitaine
Revenu disponible médian par unité de consommation	20090	20820	22400
Part des ménages imposés	41,1	45,0	51,1
Taux de pauvreté	17,8	17,2	14,4

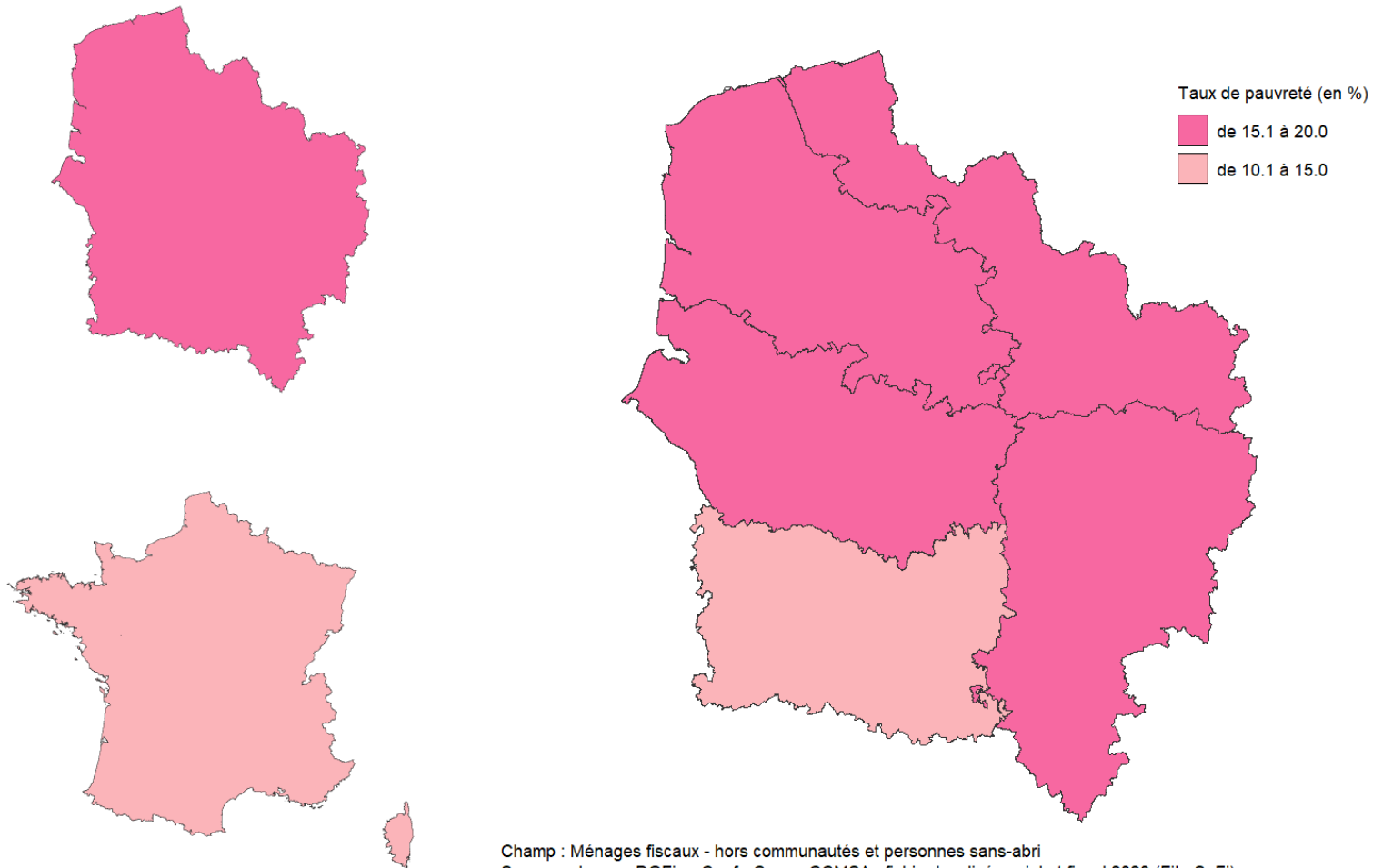
Champ : Ménages fiscaux - hors communautés et personnes sans-abri

Sources : Insee - DGFip - Cnaf - Cnav - CCMSA ; fichier localisé social et fiscal 2020 (FiloSofi)

Unités : Revenus arrondis à la dizaine

Revenus et pauvreté (2)

Taux de pauvreté en 2020



Définitions et méthodologie

Définitions

Demandeurs d'emploi de catégorie ABC : Demandeurs d'emploi inscrits à Pôle emploi et tenus de rechercher un emploi, qu'ils aient ou non exercé une activité dans le mois.

Estimations d'emploi : Les estimations d'emploi ont pour objectif de comptabiliser le nombre de personnes en emploi, tel que répertorié dans les sources administratives. L'emploi est mesuré sur la dernière semaine de l'année pour les estimations annuelles, et en fin de trimestre pour les estimations trimestrielles.

Population totale : La population totale représente l'ensemble des personnes - dont personnes étrangères - établies de façon durable sur le territoire économique du pays, même si ces personnes en sont temporairement absentes.

Population active : La population active regroupe la population active occupée, i.e. ayant un emploi, et les chômeurs.

Revenu disponible : Le revenu disponible d'un ménage comprend les revenus d'activité nets des cotisations sociales, les revenus du patrimoine, les transferts en provenance d'autres ménages et les prestations sociales, nets des impôts directs.

Taux d'activité : Le taux d'activité est le rapport entre la population active et l'ensemble de la population correspondante.

Taux d'emploi : Le taux d'emploi est le rapport entre la population ayant un emploi et l'ensemble de la population correspondante.

Taux de chômage : Le taux de chômage est le rapport entre le nombre de chômeurs et la population active. Il est mesuré selon un concept « BIT répertorié » à partir de la source *Taux de chômage localisés*, et selon un concept déclaratif à partir du *Recensement de la population*.

Taux de pauvreté : Le taux de pauvreté correspond à la proportion d'individus (ou de ménages) dont le niveau de vie est inférieur pour une année donnée à un seuil, dénommé seuil de pauvreté et exprimé en euros. Le seuil de pauvreté fixé ici à 60 % du niveau médian de la population en 2019 est de 1 128 euros mensuels.

Unité de consommation : Système de pondération attribuant un coefficient à chaque membre du ménage et permettant de comparer les niveaux de vie de ménages de tailles ou de compositions différentes. Avec cette pondération, le nombre de personnes d'un ménage est ramené à un nombre d'unités de consommation (UC).

Méthodologie

Correction des variations saisonnières : La correction des variations saisonnières en cvs ou cvs-cjo (i.e. corrigées également des jours ouvrables), permet de rendre les évolutions trimestrielles pertinentes pour l'analyse conjoncturelle.

Demande d'emploi en moyenne trimestrielle : Les données trimestrielles - brutes ou corrigées des variations saisonnières - correspondent aux moyennes arithmétiques sur les mois du trimestre considéré des effectifs de demandeurs d'emploi en fin de mois.

Arrondis : En raison des arrondis, de légers écarts peuvent apparaître entre la somme des modalités et le total.