



CHIFFRES CLÉS

Pas-de-Calais

2e trimestre 2023

Demande d'emploi de catégorie ABC (1)

Demandeurs d'emploi de catégorie ABC au 2e trimestre 2023

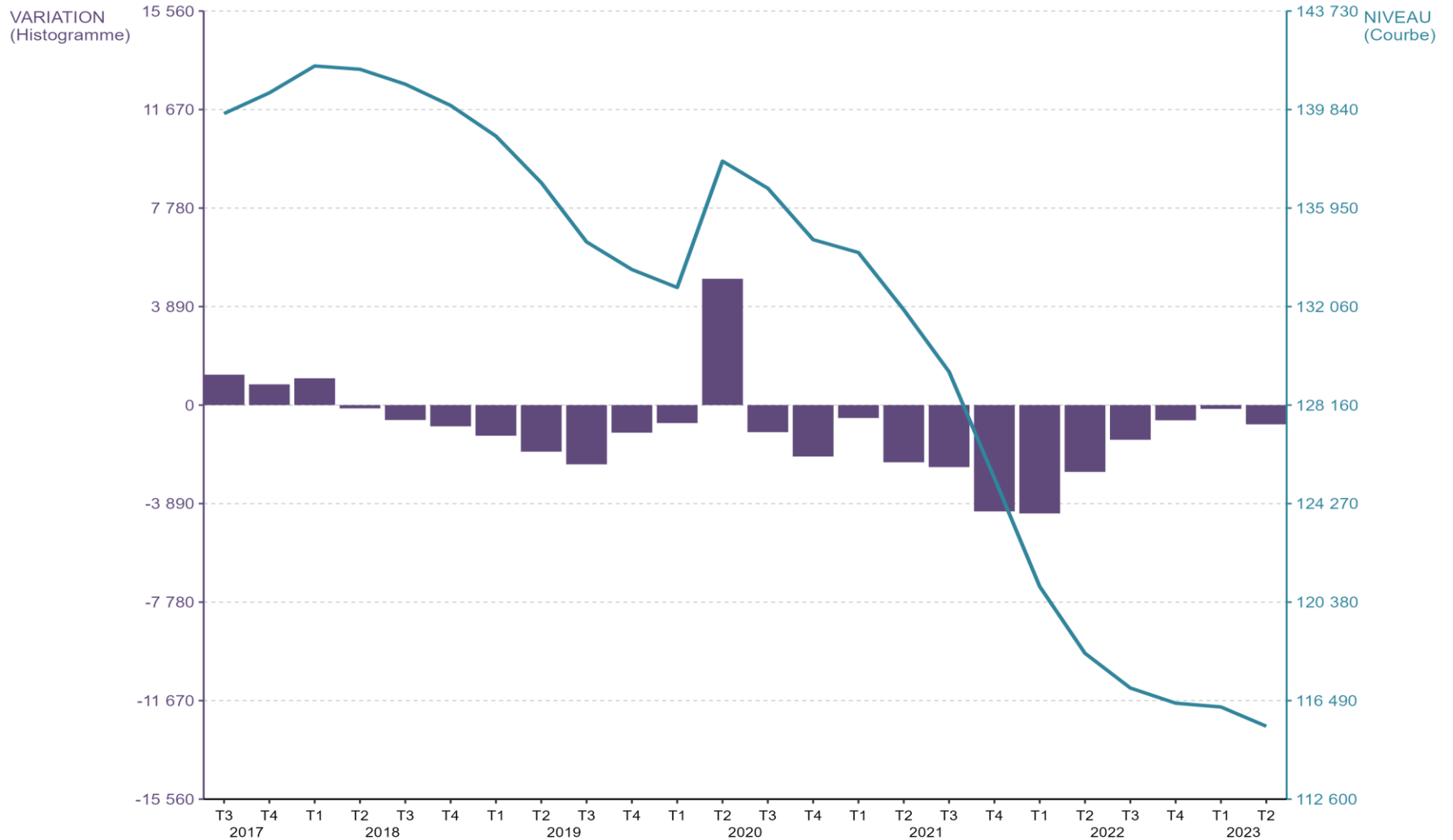
	Pas-de-Calais	Hauts-de-France	France métropolitaine
Demandeurs d'emploi ABC	115 480	510 070	5 067 700
Évolution trimestrielle	-0,7 %	-0,5 %	-0,4 %
Évolution annuelle	-2,4 %	-1,9 %	-1,9 %
Sexe			
Hommes	56 530	251 630	2 453 900
Évolution trimestrielle	-0,5 %	-0,4 %	-0,2 %
Évolution annuelle	-2,1 %	-1,8 %	-1,3 %
Femmes	58 960	258 440	2 613 800
Évolution trimestrielle	-0,7 %	-0,6 %	-0,7 %
Évolution annuelle	-2,7 %	-2,1 %	-2,4 %
Âge			
Moins de 25 ans	19 750	78 000	629 100
Évolution trimestrielle	-0,6 %	-0,7 %	+0,2 %
Évolution annuelle	-0,3 %	+0,3 %	+0,8 %
25 à 49 ans	67 810	305 620	3 049 000
Évolution trimestrielle	-0,6 %	-0,5 %	-0,4 %
Évolution annuelle	-2,7 %	-2,2 %	-2,0 %
50 ans ou plus	27 920	126 440	1 389 600
Évolution trimestrielle	-0,9 %	-0,5 %	-0,7 %
Évolution annuelle	-3,3 %	-2,7 %	-2,7 %
Ancienneté			
Un an ou plus	51 100	225 900	2 219 000
Évolution trimestrielle	-1,2 %	-1,0 %	-1,0 %
Évolution annuelle	-10,3 %	-9,7 %	-8,6 %
Dont deux ans ou plus	30 020	133 020	1 283 300
Évolution trimestrielle	-3,2 %	-2,8 %	-2,8 %
Évolution annuelle	-16,8 %	-15,6 %	-14,0 %
Dont trois ans ou plus	20 580	91 490	873 000
Évolution trimestrielle	-4,2 %	-3,8 %	-3,2 %
Évolution annuelle	-15,0 %	-13,6 %	-10,3 %

Source : Pôle emploi - Dares, STMT, Données cvs-cjo Traitements Dares

Unités : Effectifs arrondis à la dizaine

Demande d'emploi de catégorie ABC (2)

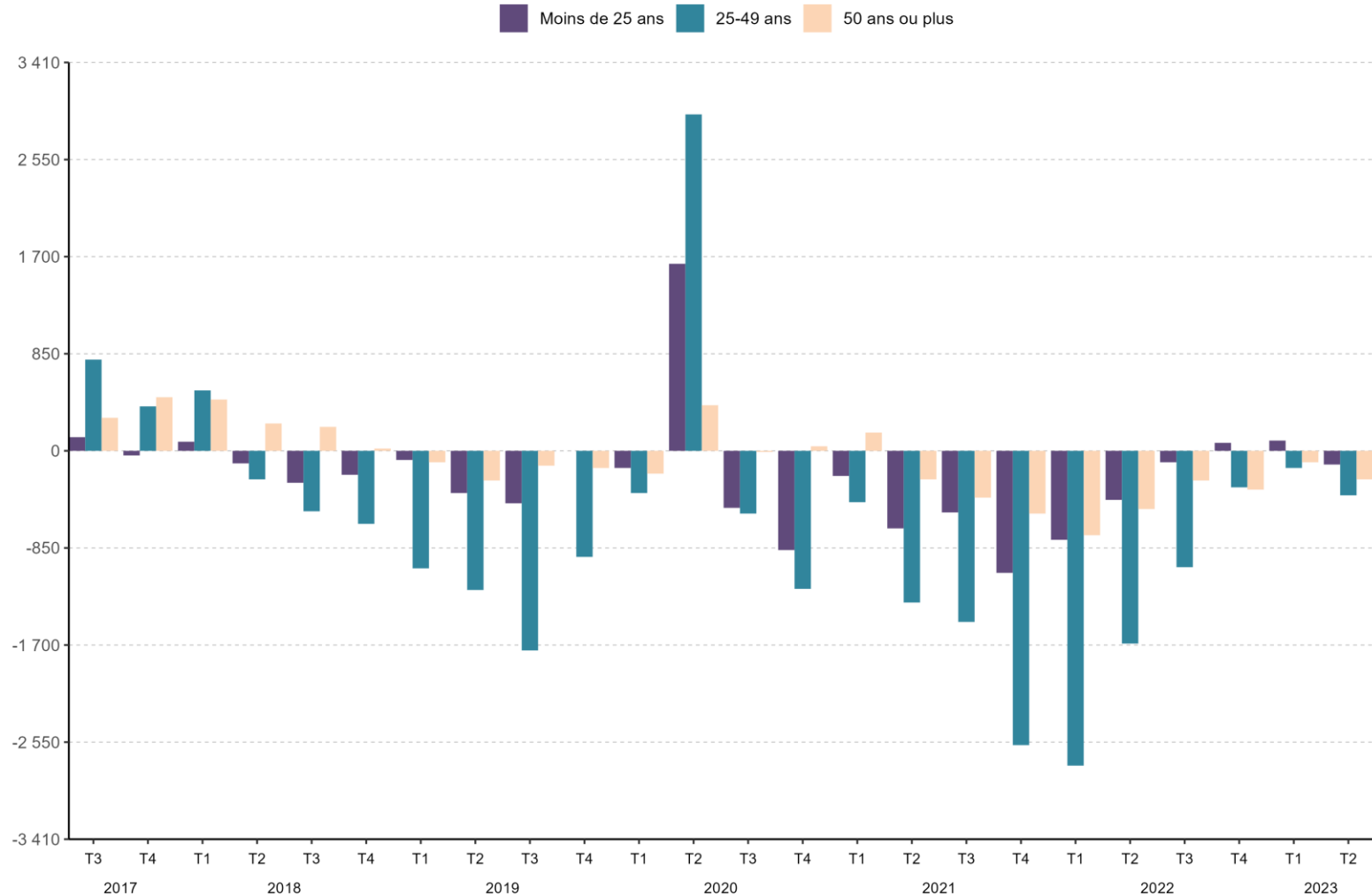
Évolution trimestrielle de la demande d'emploi de catégorie ABC dans le Pas-de-Calais



Source : Pôle emploi – Dares, STMT, Données cvs-cjo Traitements Dares

Demande d'emploi de catégorie ABC (3)

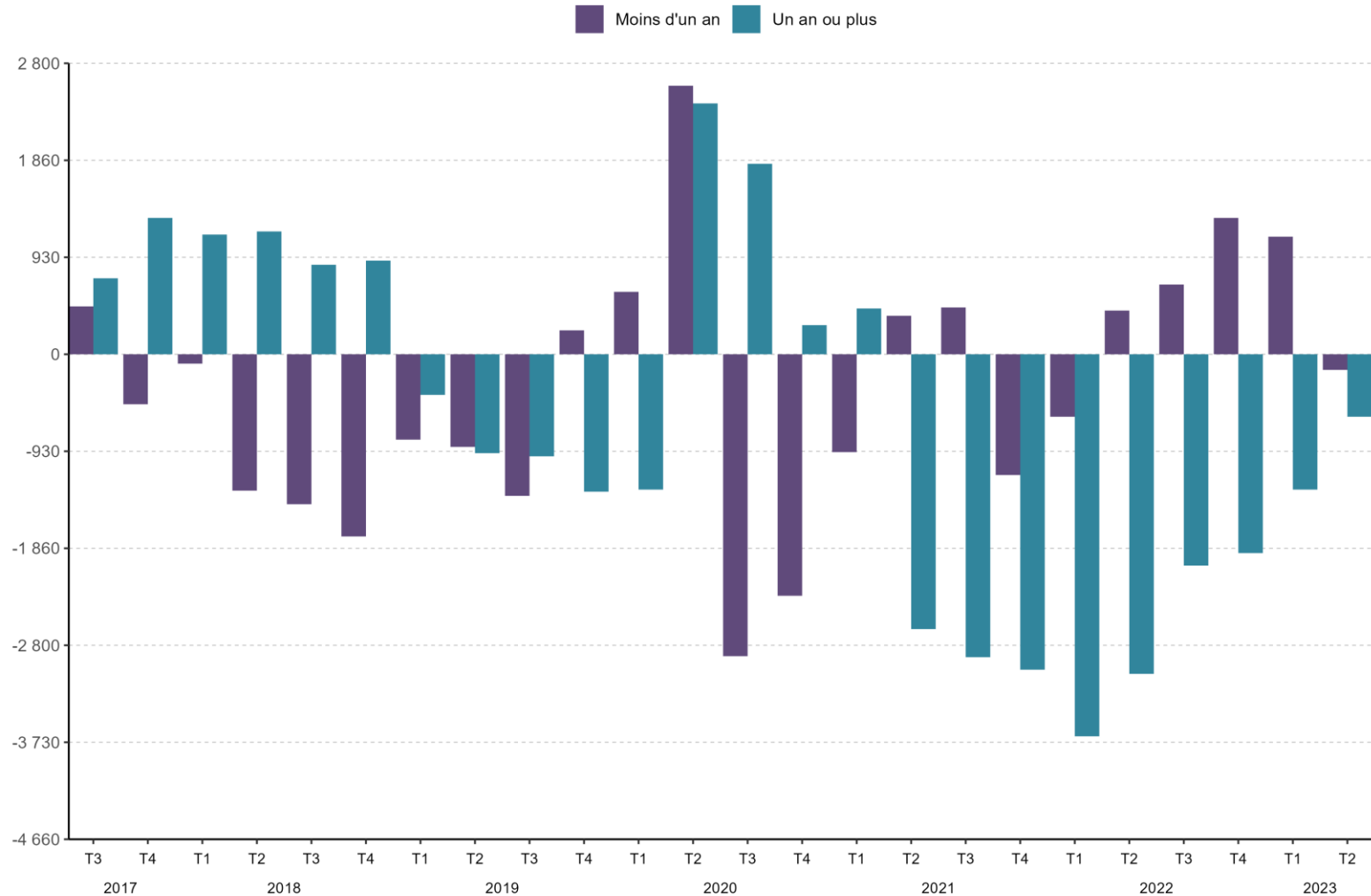
Évolution trimestrielle de la demande d'emploi de catégorie ABC par âge dans le Pas-de-Calais



Source : Pôle emploi – Dares, STMT, Données cvs-cjo Traitements Dares

Demande d'emploi de catégorie ABC (4)

Évolution trimestrielle de la demande d'emploi de catégorie ABC par ancienneté dans le Pas-de-Calais



Source : Pôle emploi – Dares, STMT, Données cvs-cjo Traitements Dares

Demande d'emploi de catégorie ABC (5)

Demandeurs d'emploi de catégorie ABC au 2e trimestre 2023

	Pas-de-Calais	Hauts-de-France	France métropolitaine
Demandeurs d'emploi ABC	113 700	503 180	4 976 890
<i>Évolution annuelle</i>	-2,5 %	-2,1 %	-1,9 %
Dont peu ou pas qualifiés*	61 140	268 100	2 279 350
<i>Évolution annuelle</i>	-2,9 %	-2,6 %	-2,8 %

(* Niveaux V, Vbis, VI)

Source : Pôle emploi - Dares, STMT, Données brutes

Unités : Effectifs arrondis à la dizaine

Demande d'emploi de catégorie A

Demandeurs d'emploi de catégorie A au 2e trimestre 2023

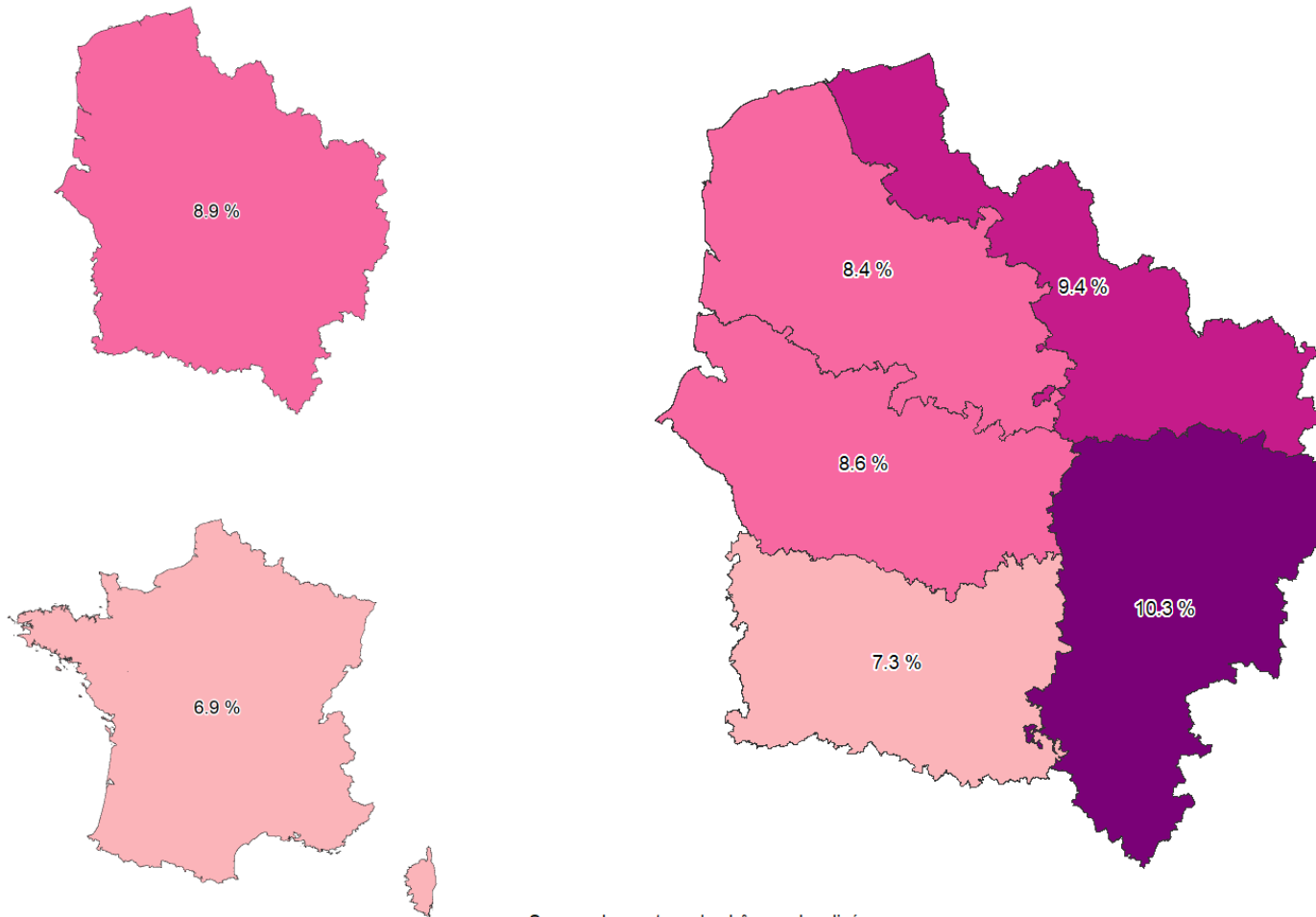
	Pas-de-Calais	Hauts-de-France	France métropolitaine
Demandeurs d'emploi A	63 770	296 000	2 799 500
Évolution trimestrielle	-0,5 %	0,0 %	-0,1 %
Évolution annuelle	-2,3 %	-2,7 %	-5,0 %
Sexe			
Hommes	33 360	153 910	1 421 700
Évolution trimestrielle	-0,5 %	+0,1 %	+0,2 %
Évolution annuelle	-2,4 %	-3,0 %	-5,1 %
Femmes	30 400	142 090	1 377 900
Évolution trimestrielle	-0,5 %	-0,1 %	-0,4 %
Évolution annuelle	-2,3 %	-2,5 %	-5,0 %
Âge			
Moins de 25 ans	11 460	47 740	374 200
Évolution trimestrielle	-0,6 %	-0,6 %	+0,4 %
Évolution annuelle	+1,8 %	+1,8 %	+2,1 %
25 à 49 ans	36 290	173 150	1 641 800
Évolution trimestrielle	-0,1 %	+0,6 %	+0,6 %
Évolution annuelle	-1,8 %	-2,7 %	-5,3 %
50 ans ou plus	16 020	75 110	783 500
Évolution trimestrielle	-1,2 %	-0,8 %	-1,7 %
Évolution annuelle	-6,2 %	-5,6 %	-7,5 %

Source : Pôle emploi - Dares, STMT, Données cvs-cjo Traitements Dares

Unités : Effectifs arrondis à la dizaine

Taux de chômage localisés (1)

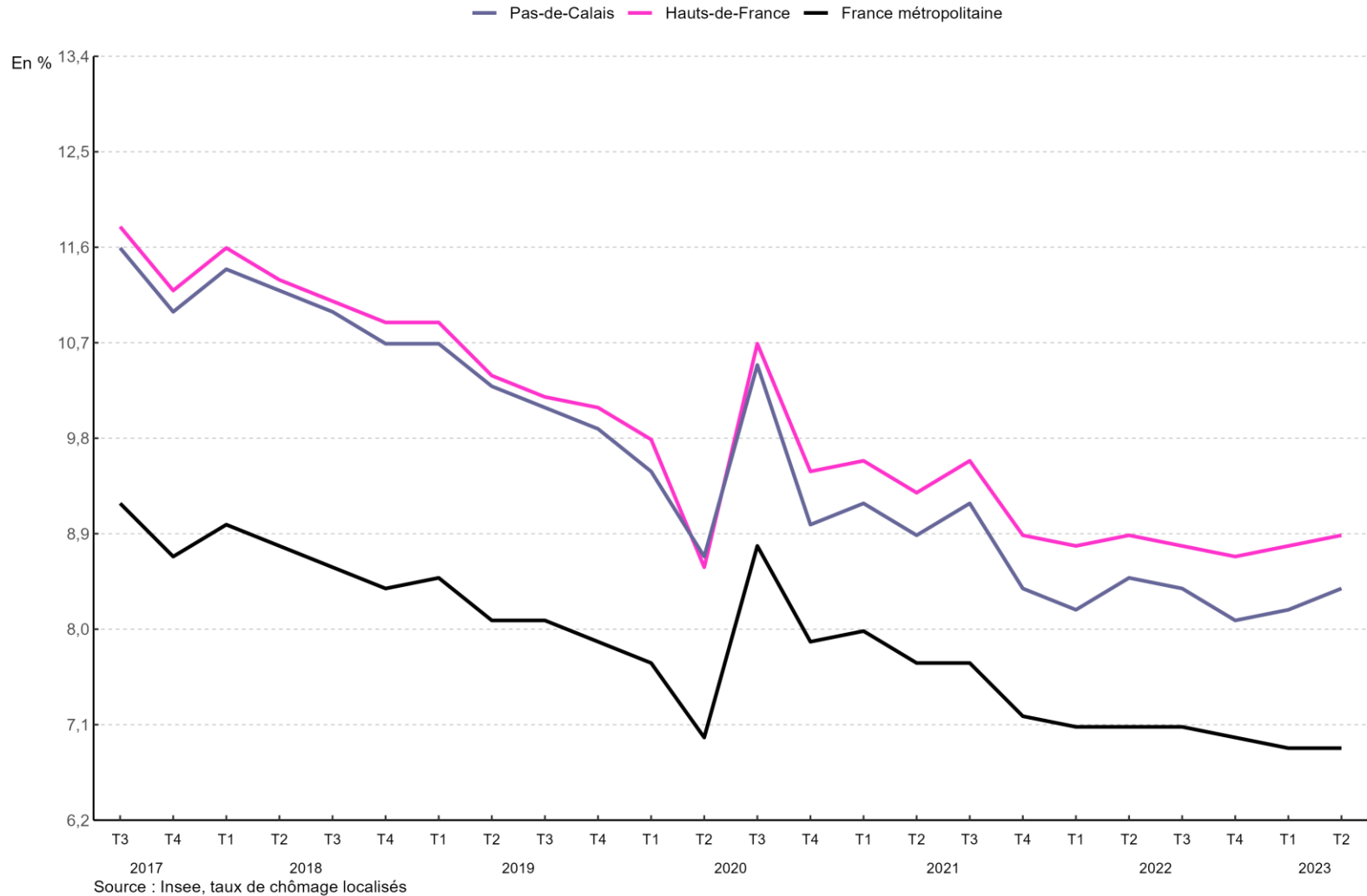
Taux de chômage localisés au 2e trimestre 2023



Source : Insee, taux de chômage localisés

Taux de chômage localisés (2)

Évolution trimestrielle du taux de chômage selon le niveau géographique



Taux de chômage par catégorie (1)

Taux de chômage par sexe et âge en moyenne annuelle en 2022

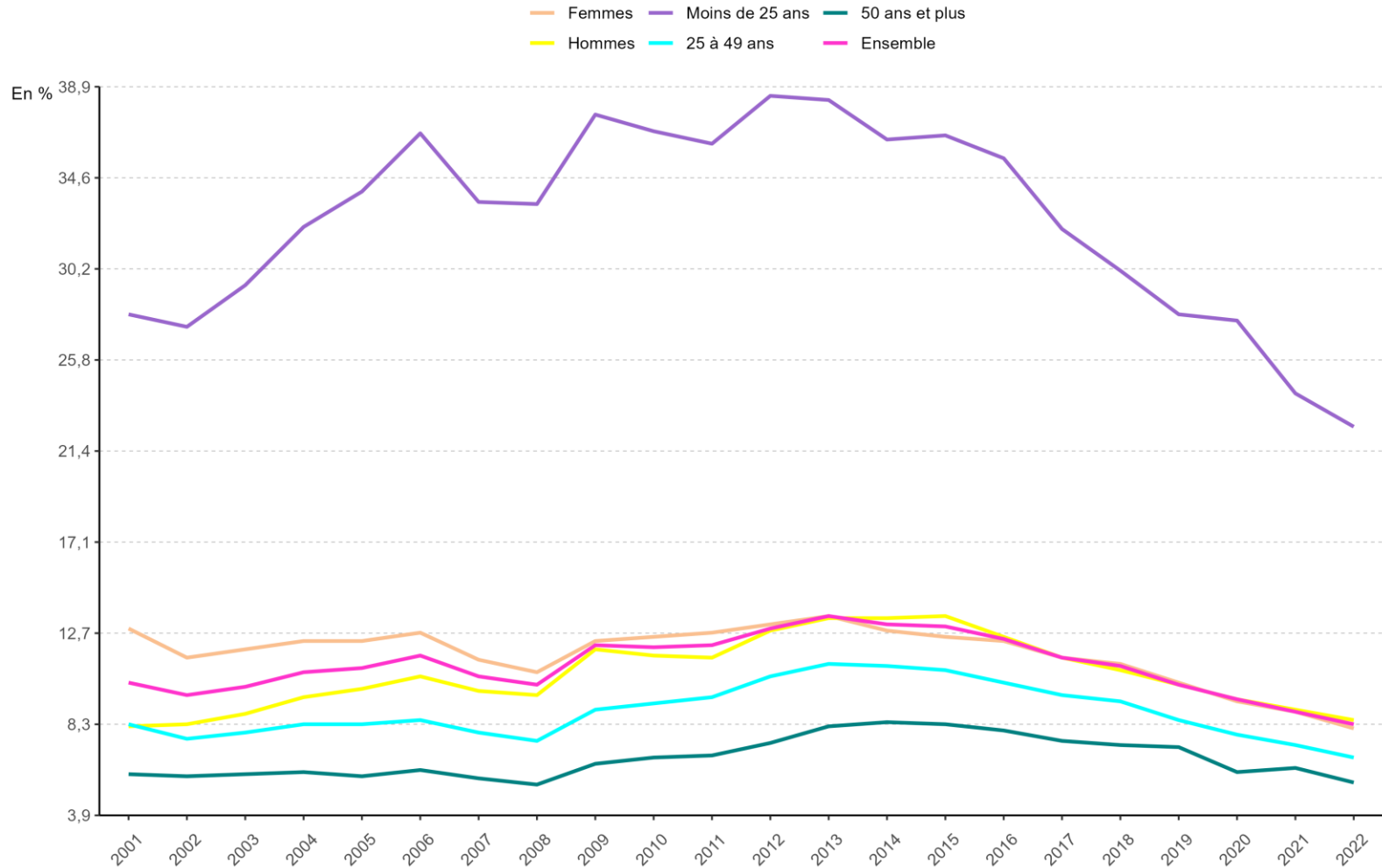
	Pas-de-Calais	Hauts-de-France	France métropolitaine
Ensemble	8,3	8,8	7,1
<i>Évolution annuelle</i>	<i>-0,6 pt</i>	<i>-0,6 pt</i>	<i>-0,6 pt</i>
Sexe			
Hommes	8,5	9,1	7,3
<i>Évolution annuelle</i>	<i>-0,5 pt</i>	<i>-0,4 pt</i>	<i>-0,5 pt</i>
Femmes	8,1	8,6	6,9
<i>Évolution annuelle</i>	<i>-0,8 pt</i>	<i>-0,6 pt</i>	<i>-0,7 pt</i>
Âge			
Moins de 25 ans	22,6	22,7	16,9
<i>Évolution annuelle</i>	<i>-1,6 pt</i>	<i>-1,2 pt</i>	<i>-1,6 pt</i>
25 à 49 ans	6,7	7,5	6,4
<i>Évolution annuelle</i>	<i>-0,6 pt</i>	<i>-0,5 pt</i>	<i>-0,5 pt</i>
50 ans ou plus	5,5	5,9	5,0
<i>Évolution annuelle</i>	<i>-0,7 pt</i>	<i>-0,6 pt</i>	<i>-0,6 pt</i>

Source : Insee, taux de chômage localisés

Unité : Pourcentage

Taux de chômage par catégorie (2)

Évolution annuelle du taux de chômage par sexe et âge dans le Pas-de-Calais



Source : Insee, taux de chômage localisés

Emploi salarié trimestriel (1)

Emploi salarié total au 2e trimestre 2023

	Pas-de-Calais	Hauts-de-France	France métropolitaine
Emploi hors intérim	464 520	2 071 940	25 681 710
Évolution trimestrielle	0,0 %	0,0 %	+0,1 %
Évolution annuelle	+0,4 %	+0,3 %	+1,1 %
Intérim	16 020	68 770	775 750
Évolution trimestrielle	-1,7 %	-0,9 %	-0,6 %
Évolution annuelle	-7,4 %	-1,7 %	-1,5 %
Ensemble	480 540	2 140 710	26 457 460
Évolution trimestrielle	-0,1 %	0,0 %	+0,1 %
Évolution annuelle	+0,1 %	+0,3 %	+1,0 %

Emploi en fin de trimestre, données CVS

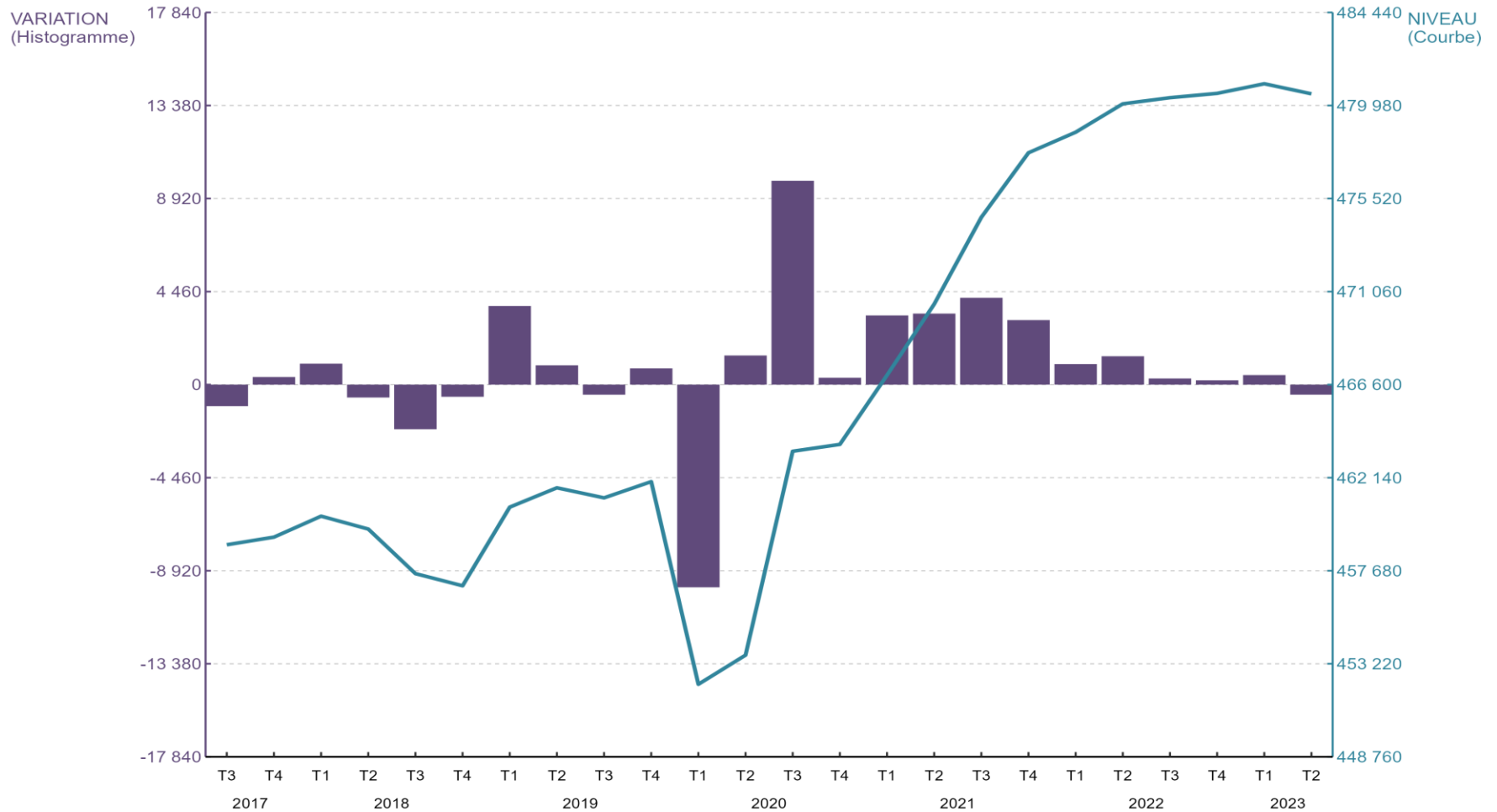
Champ : Tous salariés

Sources : Insee, estimations d'emploi ; estimations trimestrielles Acoff-Urssaf, Dares, Insee ; Dares, déclarations sociales nominatives (DSN) et fichiers de Pôle emploi des déclarations mensuelles des agences d'intérim.

Unités : Effectifs arrondis à la dizaine

Emploi salarié trimestriel (2)

Évolution trimestrielle de l'emploi salarié total dans le Pas-de-Calais



Emploi en fin de trimestre, données CVS

Champ : Tous salariés

Sources : Insee, estimations d'emploi ; estimations trimestrielles Acooss-Urssaf, Dares, Insee ; Dares, déclarations sociales nominatives (DSN) et fichiers de Pôle emploi des déclarations mensuelles des agences d'intérim.

Emploi salarié trimestriel (3)

Emploi salarié total au 2e trimestre 2023

	Pas-de-Calais	Hauts-de-France	France métropolitaine
Agriculture	5 120	21 910	308 940
Évolution trimestrielle	-0,9 %	-0,6 %	-0,8 %
Évolution annuelle	-1,2 %	+0,2 %	+1,7 %
Industrie	72 370	316 850	3 484 780
Évolution trimestrielle	-0,8 %	-0,3 %	0,0 %
Évolution annuelle	-1,5 %	+0,1 %	+1,1 %
Construction	34 370	127 580	1 692 660
Évolution trimestrielle	-0,7 %	-0,7 %	-0,6 %
Évolution annuelle	-0,7 %	-0,7 %	-0,1 %
Tertiaire marchand	193 980	925 240	12 754 460
Évolution trimestrielle	-0,1 %	+0,1 %	+0,2 %
Évolution annuelle	+0,6 %	+0,7 %	+1,6 %
Tertiaire non marchand	174 700	749 130	8 216 610
Évolution trimestrielle	+0,3 %	+0,1 %	+0,1 %
Évolution annuelle	+0,4 %	-0,1 %	+0,4 %

Emploi en fin de trimestre, données CVS

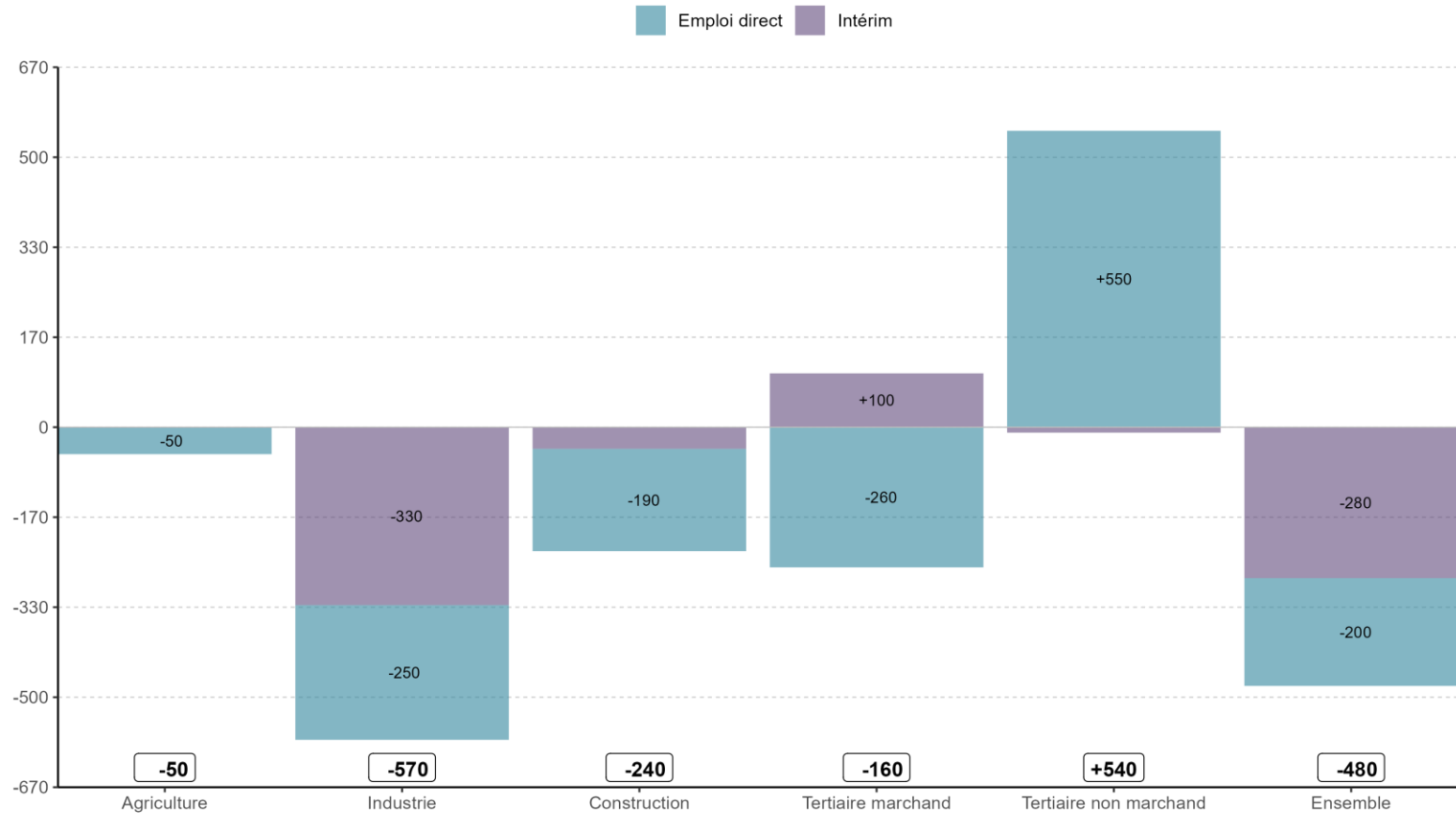
Champ : Tous salariés avec données intérimaires affectées au secteur utilisateur

Sources : Insee, estimations d'emploi ; estimations trimestrielles Acooss-Urssaf, Dares, Insee ; Dares, déclarations sociales nominatives (DSN) et fichiers de Pôle emploi des déclarations mensuelles des agences d'intérim.

Unités : Effectifs arrondis à la dizaine

Emploi salarié trimestriel (4)

Évolution de l'emploi salarié total par secteur d'activité entre le 1er trimestre 2023 et le 2e trimestre 2023 dans le Pas-de-Calais



Emploi en fin de trimestre, données CVS

Champ : Tous salariés

Sources : Insee, estimations d'emploi ; estimations trimestrielles Acooss-Urssaf, Dares, Insee ; Dares, déclarations sociales nominatives (DSN) et fichiers de Pôle emploi des déclarations mensuelles des agences d'intérim.

Données intérimaires réaffectées au secteur utilisateur.

Unités : Effectifs arrondis à la dizaine.

Note : La somme des variations ne correspond pas toujours au total en raison des arrondis.

Emploi total annuel

Emploi total par statut à fin 2021

	Pas-de-Calais	Hauts-de-France	France métropolitaine
Emploi salarié	478 860	2 137 160	25 977 150
<i>Évolution annuelle</i>	+3,2 %	+3,1 %	+3,4 %
Emploi non salarié	48 240	207 980	3 202 070
<i>Évolution annuelle</i>	+7,9 %	+8,2 %	+7,5 %
Ensemble	527 100	2 345 140	29 179 220
<i>Évolution annuelle</i>	+3,6 %	+3,5 %	+3,9 %

Emploi en fin d'année, données brutes provisoires

Champ : Emploi total

Source : Insee, estimations d'emploi

Unités : Effectifs arrondis à la dizaine

Créations d'entreprises en 2022

	Pas-de-Calais	Hauts-de-France	France métropolitaine
Créations d'entreprises	13 310	65 910	1 027 830
Industrie	1 090	4 360	58 270
Construction	1 220	5 560	92 820
Commerce, transport, hébergement, restauration	4 290	19 070	256 270
Services marchands aux entreprises	3 750	22 350	399 160
Services marchands aux particuliers	2 960	14 570	221 320
Dont créations individuelles	78,3 %	76,3 %	72,9 %
Industrie	86,1 %	85,3 %	80,2 %
Construction	66,4 %	61,8 %	57,7 %
Commerce, transport, hébergement, restauration	79,9 %	76,0 %	72,2 %
Services marchands aux entreprises	68,2 %	69,1 %	66,7 %
Services marchands aux particuliers	90,8 %	90,5 %	89,3 %

Champ : Activités marchandes hors agriculture

Source : Insee, Répertoires des entreprises et des établissements (Sirene)

Unités : Effectifs arrondis à la dizaine

Population en 2020

	Pas-de-Calais	Hauts-de-France	France métropolitaine
Population	1 462 170	5 997 730	61 140 160
Population 15-64 ans	904 390	3 759 030	39 033 050
Population active 15-64 ans	641 690	2 701 780	27 140 680
Taux d'activité 15-64 ans	71,0 %	71,9 %	69,5 %
Taux d'activité 15-24 ans	43,2 %	40,9 %	37,6 %
Taux d'activité 25-54 ans	87,6 %	88,8 %	88,0 %
Taux d'activité 55-64 ans	48,3 %	52,0 %	47,4 %
Taux d'emploi 15-64 ans	59,9 %	60,7 %	61,6 %
Taux d'emploi 15-24 ans	29,0 %	27,9 %	26,7 %
Taux d'emploi 25-54 ans	75,9 %	76,7 %	79,2 %
Taux d'emploi 55-64 ans	42,1 %	45,4 %	43,5 %
Taux de chômage RP* 15-64 ans	15,6 %	15,6 %	11,4 %
Taux de chômage RP* 15-24 ans	32,9 %	31,8 %	29,1 %
Taux de chômage RP* 25-54 ans	13,4 %	13,6 %	9,9 %
Taux de chômage RP* 55-64 ans	12,7 %	12,6 %	8,2 %
Jeunes 15-24 ans inactifs ou au chômage**	36 380	144 790	1 035 100
Part des jeunes 15-24 ans inactifs ou au chômage	21,1 %	19,1 %	15,5 %

(*) Taux de chômage au sens du recensement de la population

(**) Hors élèves et étudiants

Source : Insee, Recensement de la population 2020, Exploitation principale

Unités : Effectifs arrondis à la dizaine

Revenus et pauvreté (1)

Revenus et pauvreté en 2020

	Pas-de-Calais	Hauts-de-France	France métropolitaine
Revenu disponible médian par unité de consommation	20 090 €	20 820 €	22 400 €
Part des ménages imposés	41,1 %	45,0 %	51,1 %
Taux de pauvreté	17,8 %	17,2 %	14,4 %

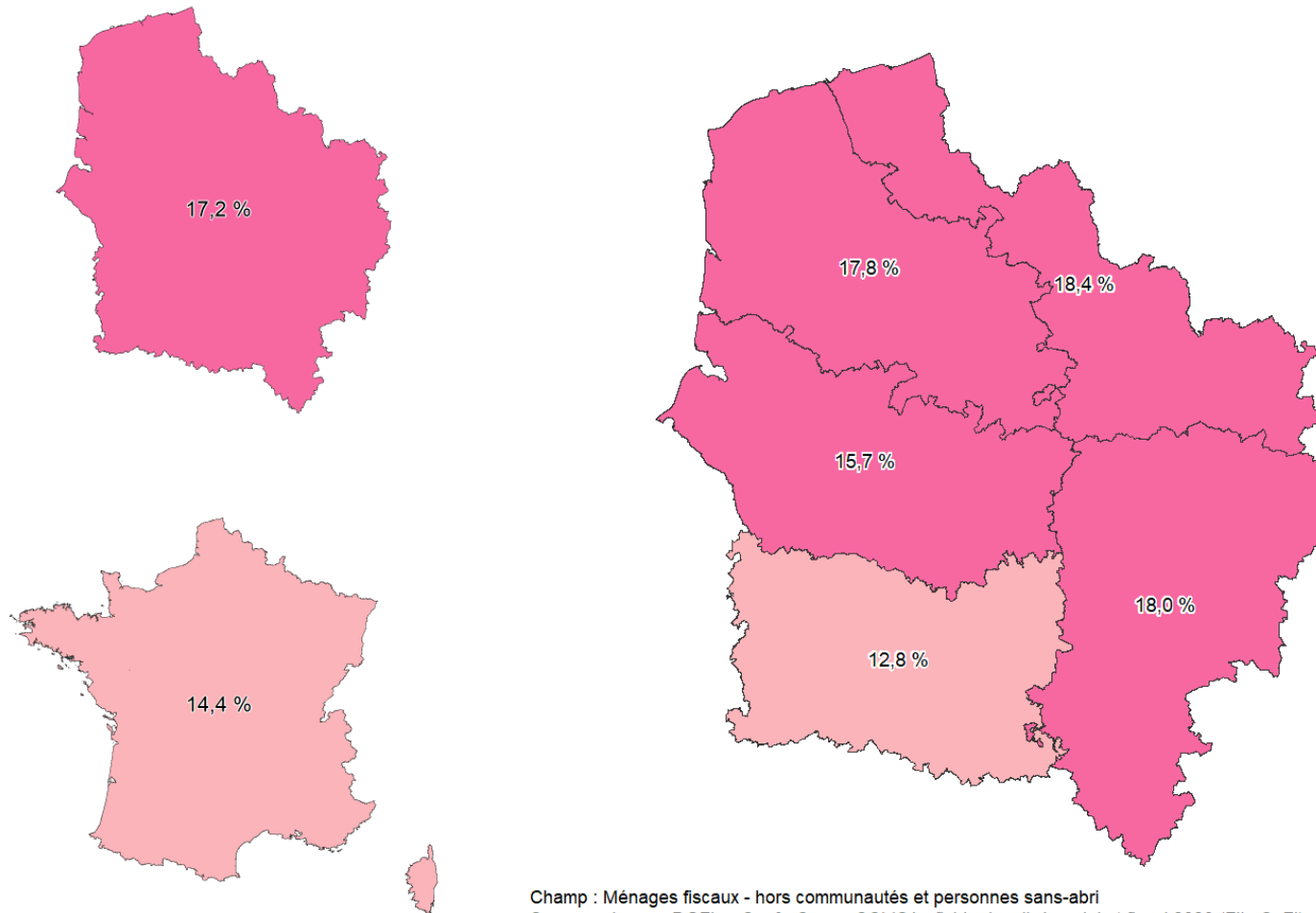
Champ : Ménages fiscaux - hors communautés et personnes sans-abri

Sources : Insee - DGFip - Cnaf - Cnav - CCMSA ; fichier localisé social et fiscal 2020 (FiloSofi)

Unités : Revenus arrondis à la dizaine

Revenus et pauvreté (2)

Taux de pauvreté en 2020



Champ : Ménages fiscaux - hors communautés et personnes sans-abri
Sources : Insee - DGFiP - Cnaf - Cnav - CCMSA ; fichier localisé social et fiscal 2020 (FiLoSoFi)

Définitions et méthodologie

Définitions

Demandeurs d'emploi de catégorie ABC : Demandeurs d'emploi inscrits à Pôle emploi et tenus de rechercher un emploi, qu'ils aient ou non exercé une activité dans le mois.

Estimations d'emploi : Les estimations d'emploi ont pour objectif de comptabiliser le nombre de personnes en emploi, tel que répertorié dans les sources administratives. L'emploi est mesuré sur la dernière semaine de l'année pour les estimations annuelles, et en fin de trimestre pour les estimations trimestrielles.

Population totale : La population totale représente l'ensemble des personnes - dont personnes étrangères - établies de façon durable sur le territoire économique du pays, même si ces personnes en sont temporairement absentes.

Population active : La population active regroupe la population active occupée, i.e. ayant un emploi, et les chômeurs.

Revenu disponible : Le revenu disponible d'un ménage comprend les revenus d'activité nets des cotisations sociales, les revenus du patrimoine, les transferts en provenance d'autres ménages et les prestations sociales, nets des impôts directs.

Taux d'activité : Le taux d'activité est le rapport entre la population active et l'ensemble de la population correspondante.

Taux d'emploi : Le taux d'emploi est le rapport entre la population ayant un emploi et l'ensemble de la population correspondante.

Taux de chômage : Le taux de chômage est le rapport entre le nombre de chômeurs et la population active. Il est mesuré selon un concept « BIT répertorié » à partir de la source *Taux de chômage localisés*, et selon un concept déclaratif à partir du *Recensement de la population*.

Taux de pauvreté : Le taux de pauvreté correspond à la proportion d'individus (ou de ménages) dont le niveau de vie est inférieur pour une année donnée à un seuil, dénommé seuil de pauvreté et exprimé en euros. Le seuil de pauvreté fixé ici à 60 % du niveau médian de la population en 2019 est de 1 128 euros mensuels.

Unité de consommation : Système de pondération attribuant un coefficient à chaque membre du ménage et permettant de comparer les niveaux de vie de ménages de tailles ou de compositions différentes. Avec cette pondération, le nombre de personnes d'un ménage est ramené à un nombre d'unités de consommation (UC).

Méthodologie

Correction des variations saisonnières : La correction des variations saisonnières en cvs ou cvs-cjo (i.e. corrigées également des jours ouvrables), permet de rendre les évolutions trimestrielles pertinentes pour l'analyse conjoncturelle.

Demande d'emploi en moyenne trimestrielle : Les données trimestrielles - brutes ou corrigées des variations saisonnières - correspondent aux moyennes arithmétiques sur les mois du trimestre considéré des effectifs de demandeurs d'emploi en fin de mois.

Arrondis : En raison des arrondis, de légers écarts peuvent apparaître entre la somme des modalités et le total.