



CHIFFRES CLÉS

Nord

1er trimestre 2023

Demande d'emploi de catégorie ABC (1)

Demandeurs d'emploi de catégorie ABC au 1er trimestre 2023

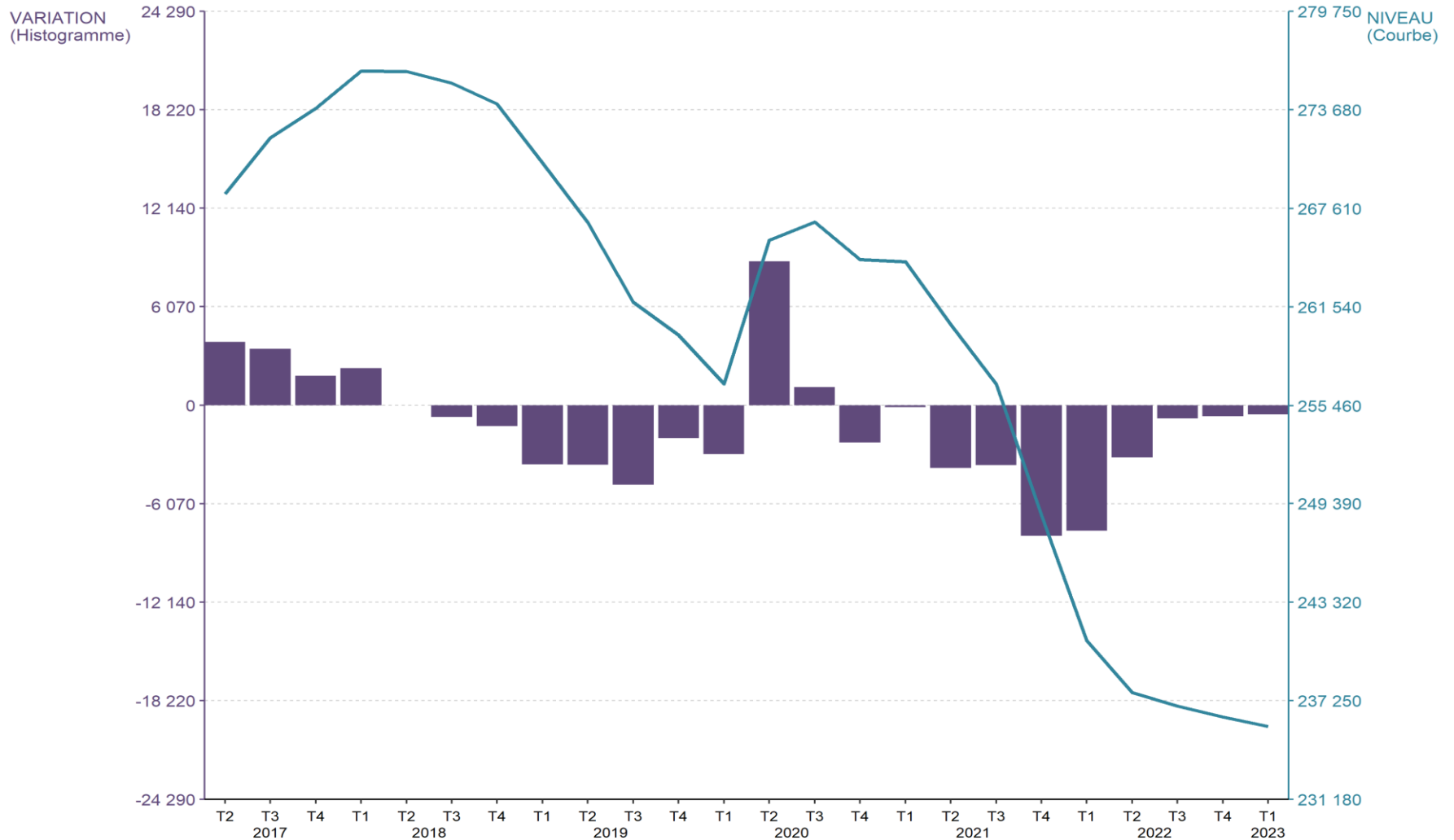
	Nord	Hauts-de-France	France métropolitaine
Demandeurs d'emploi ABC	235 670	512 650	5 089 600
Évolution trimestrielle	-0,2 %	-0,2 %	-0,4 %
Évolution annuelle	-2,2 %	-3,1 %	-3,0 %
Sexe			
Hommes	118 040	252 670	2 458 600
Évolution trimestrielle	-0,1 %	0,0 %	-0,2 %
Évolution annuelle	-2,4 %	-3,1 %	-2,7 %
Femmes	117 630	259 980	2 631 000
Évolution trimestrielle	-0,4 %	-0,4 %	-0,5 %
Évolution annuelle	-2,0 %	-3,1 %	-3,3 %
Âge			
Moins de 25 ans	34 490	78 550	628 000
Évolution trimestrielle	-0,4 %	+0,1 %	-0,2 %
Évolution annuelle	+0,4 %	-0,8 %	-1,3 %
25 à 49 ans	144 570	307 080	3 061 500
Évolution trimestrielle	-0,2 %	-0,2 %	-0,4 %
Évolution annuelle	-2,6 %	-3,6 %	-3,3 %
50 ans ou plus	56 620	127 020	1 400 100
Évolution trimestrielle	-0,2 %	-0,3 %	-0,5 %
Évolution annuelle	-2,7 %	-3,5 %	-3,1 %
Ancienneté			
Un an ou plus	102 910	76 040	2 242 400
Évolution trimestrielle	-2,0 %	-2,2 %	-2,3 %
Évolution annuelle	-12,2 %	-12,8 %	-11,3 %
Dont deux ans ou plus	61 210	45 620	1 319 900
Évolution trimestrielle	-3,5 %	-3,6 %	-3,7 %
Évolution annuelle	-17,5 %	-17,8 %	-15,3 %
Dont trois ans ou plus	42 540	31 690	901 800
Évolution trimestrielle	-2,9 %	-2,8 %	-2,2 %
Évolution annuelle	-12,8 %	-13,0 %	-9,5 %

Source : Pôle emploi - Dares, STMT, Données cvs-cjo Traitements Dares

Unités : Effectifs arrondis à la dizaine

Demande d'emploi de catégorie ABC (2)

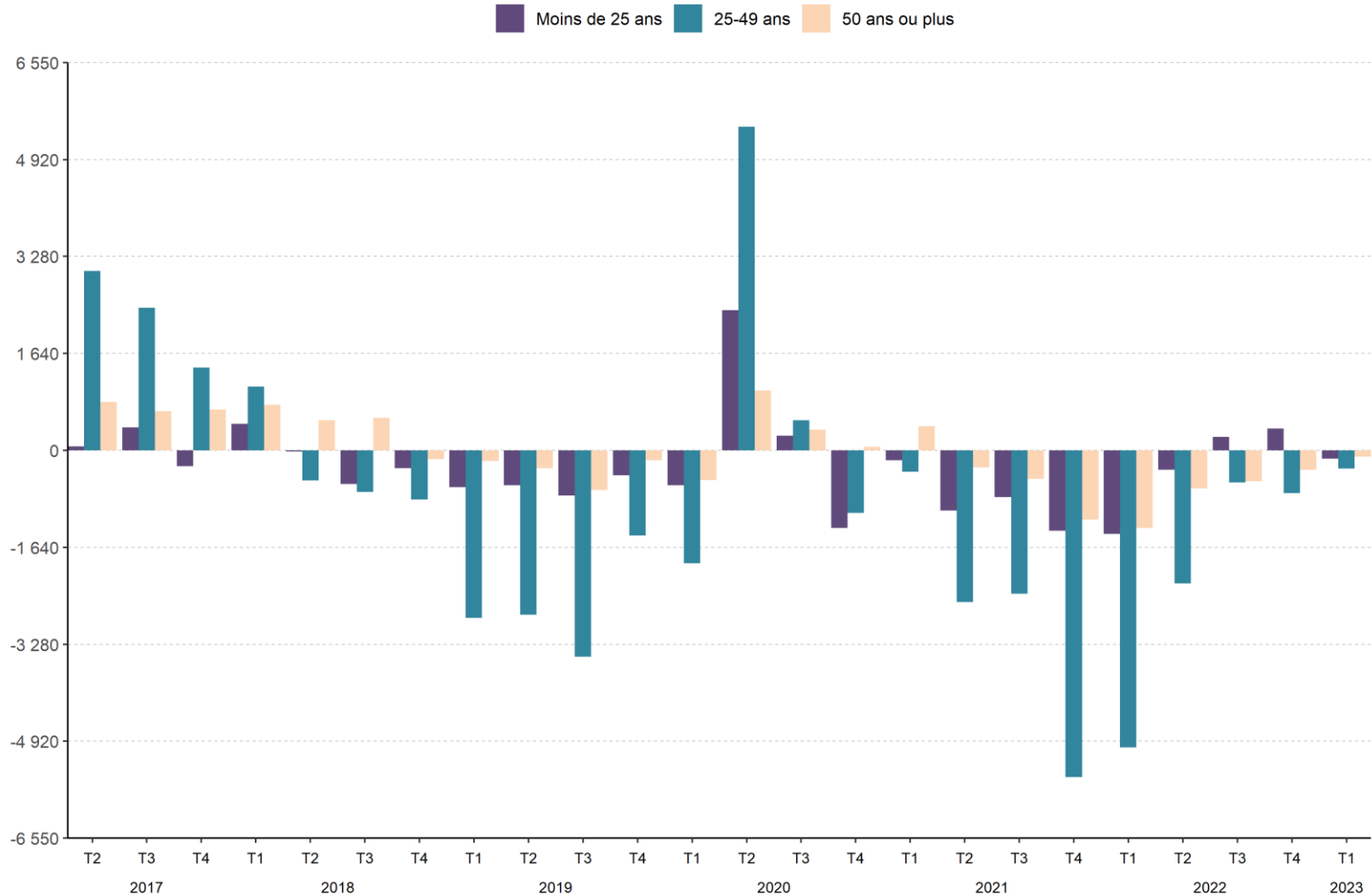
Évolution trimestrielle de la demande d'emploi de catégorie ABC dans le Nord



Source : Pôle emploi – Dares, STMT, Données cvs-cjo Traitements Dares

Demande d'emploi de catégorie ABC (3)

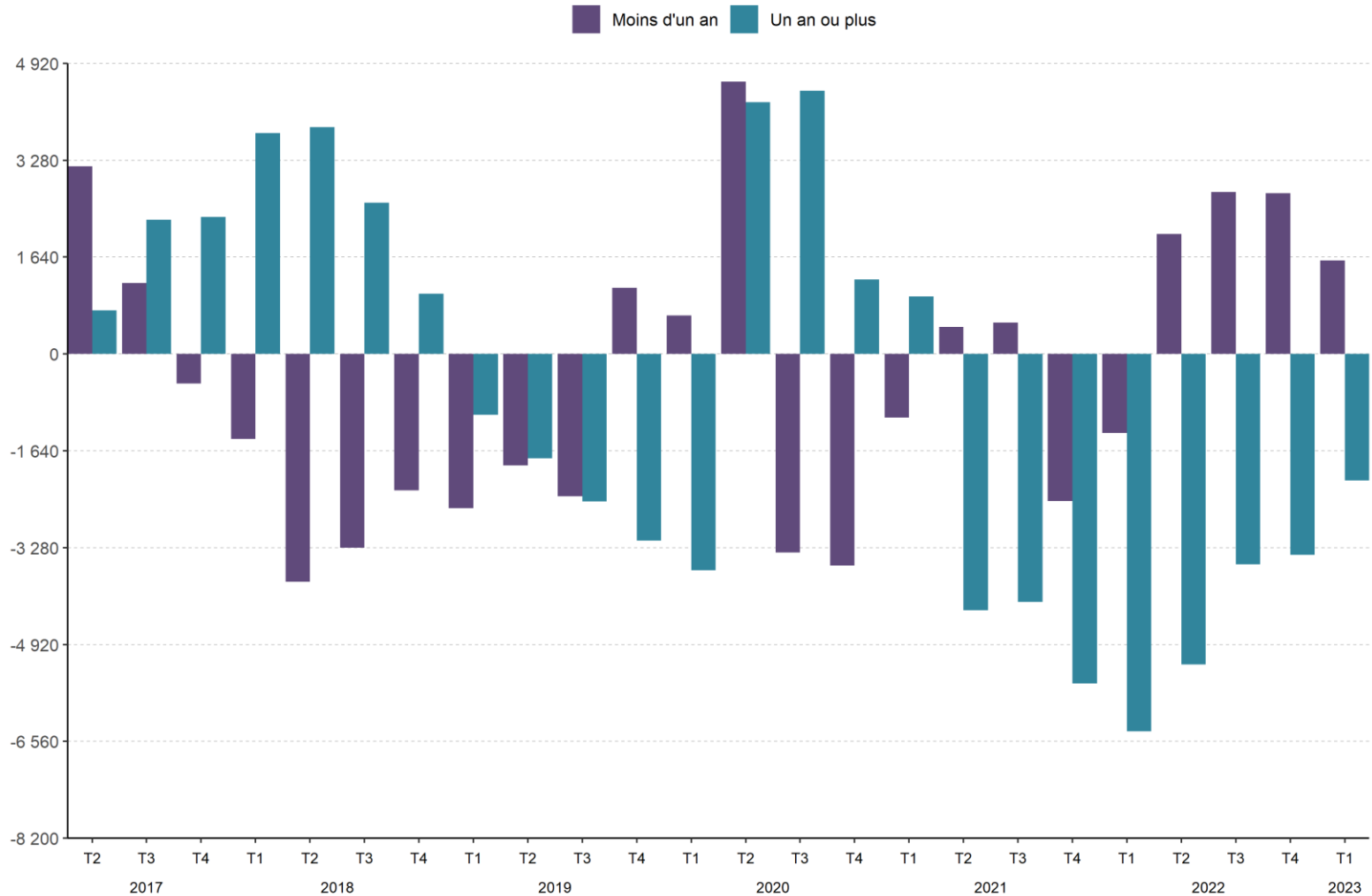
Évolution trimestrielle de la demande d'emploi de catégorie ABC par âge dans le Nord



Source : Pôle emploi – Dares, STMT, Données cvs-cjo Traitements Dares

Demande d'emploi de catégorie ABC (4)

Évolution trimestrielle de la demande d'emploi de catégorie ABC par ancienneté dans le Nord



Source : Pôle emploi – Dares, STMT, Données cvs-cjo Traitements Dares

Demande d'emploi de catégorie ABC (5)

Demandeurs d'emploi de catégorie ABC au 1er trimestre 2023

	Nord	Hauts-de-France	France métropolitaine
Demandeurs d'emploi ABC	236 720	514 740	5 117 370
<i>Évolution annuelle</i>	-2,1 %	-3,1 %	-3,0 %
Dont peu ou pas qualifiés*	121 300	273 700	2 349 460
<i>Évolution annuelle</i>	-1,4 %	-2,8 %	-3,0 %

(*) Niveaux V, Vbis, VI

Source : Pôle emploi - Dares, STMT, Données brutes

Unités : Effectifs arrondis à la dizaine

Demande d'emploi de catégorie A

Demandeurs d'emploi de catégorie A au 1er trimestre 2023

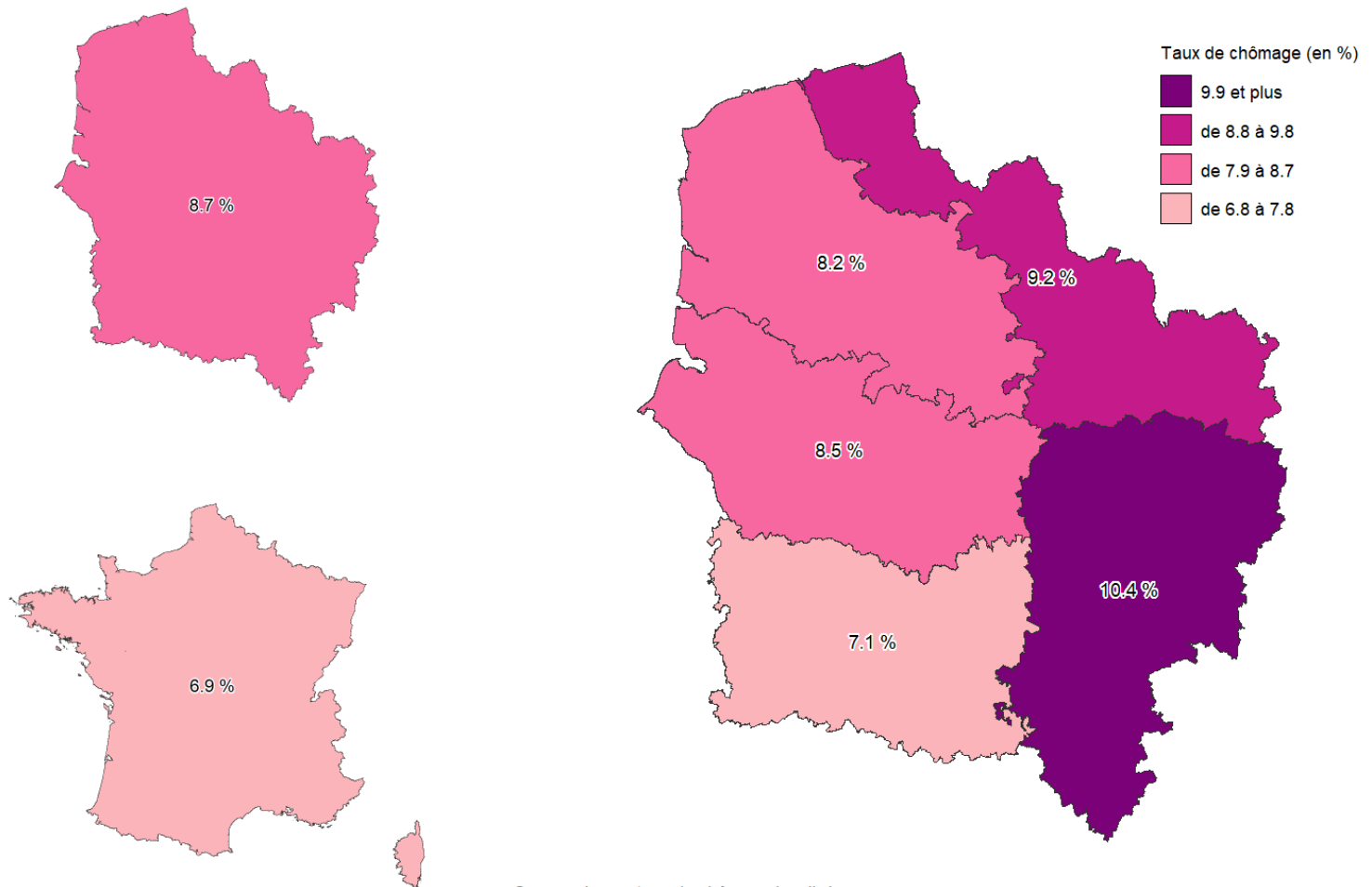
	Nord	Hauts-de-France	France métropolitaine
Demandeurs d'emploi A	141 430	295 880	2 801 400
Évolution trimestrielle	-0,1 %	0,0 %	-1,3 %
Évolution annuelle	-2,6 %	-3,4 %	-5,8 %
Sexe			
Hommes	73 750	153 700	1 418 700
Évolution trimestrielle	-0,2 %	-0,1 %	-1,3 %
Évolution annuelle	-3,5 %	-3,9 %	-6,2 %
Femmes	67 670	142 180	1 382 800
Évolution trimestrielle	+0,1 %	+0,1 %	-1,2 %
Évolution annuelle	-1,6 %	-3,0 %	-5,5 %
Âge			
Moins de 25 ans	21 940	48 040	372 600
Évolution trimestrielle	+0,8 %	+1,5 %	+0,5 %
Évolution annuelle	+4,7 %	+2,9 %	+0,8 %
25 à 49 ans	84 570	172 100	1 631 400
Évolution trimestrielle	0,0 %	0,0 %	-1,4 %
Évolution annuelle	-3,1 %	-3,8 %	-6,5 %
50 ans ou plus	34 920	75 740	797 400
Évolution trimestrielle	-0,8 %	-0,9 %	-1,7 %
Évolution annuelle	-5,6 %	-6,3 %	-7,3 %

Source : Pôle emploi - Dares, STMT, Données cvs-cjo Traitements Dares

Unités : Effectifs arrondis à la dizaine

Taux de chômage localisés (1)

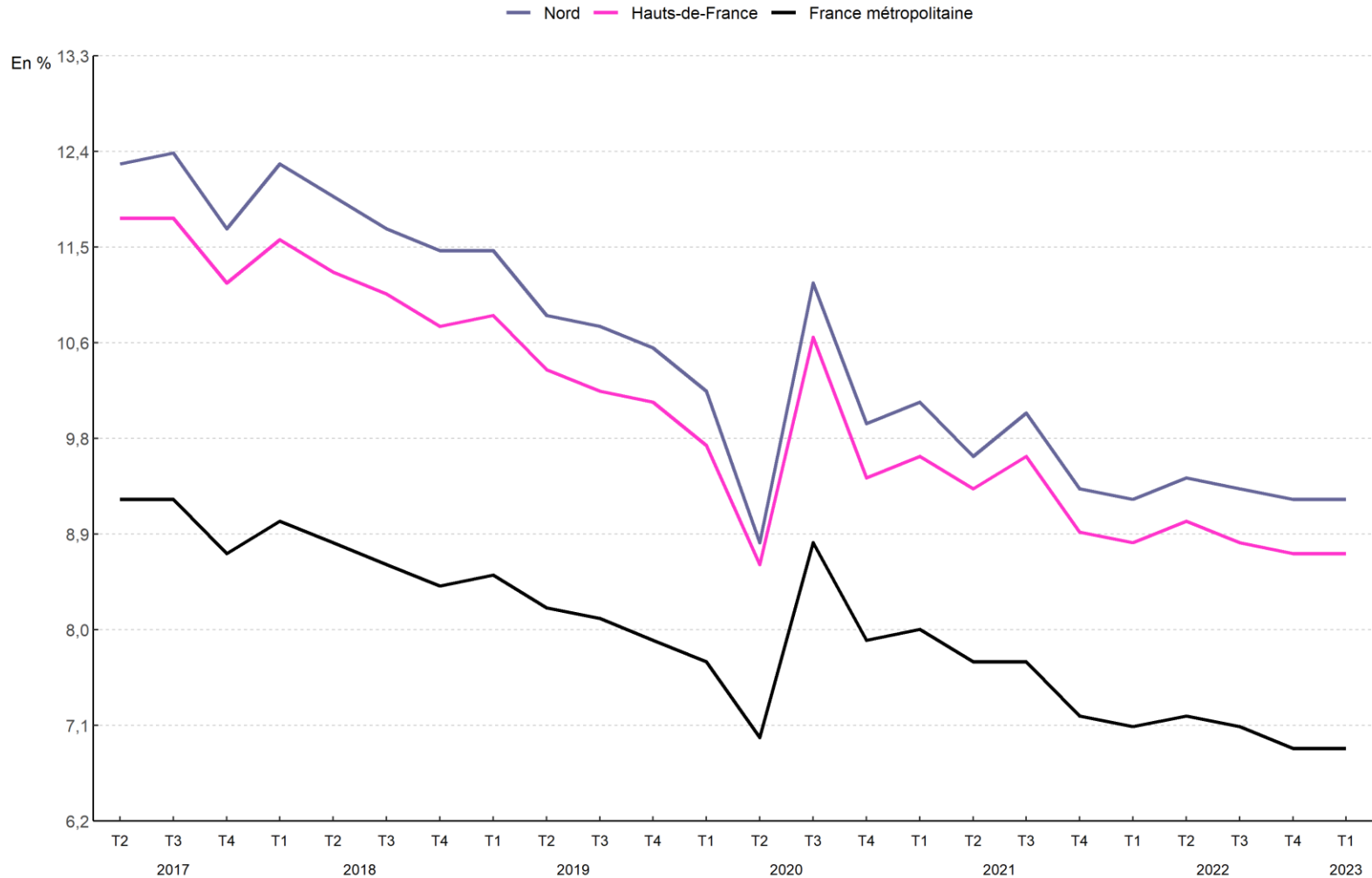
Taux de chômage localisés au 1er trimestre 2023



Source : Insee, taux de chômage localisés

Taux de chômage localisés (2)

Évolution trimestrielle du taux de chômage selon le niveau géographique



Source : Insee, taux de chômage localisés

Taux de chômage par catégorie (1)

Taux de chômage par sexe et âge en moyenne annuelle en 2022

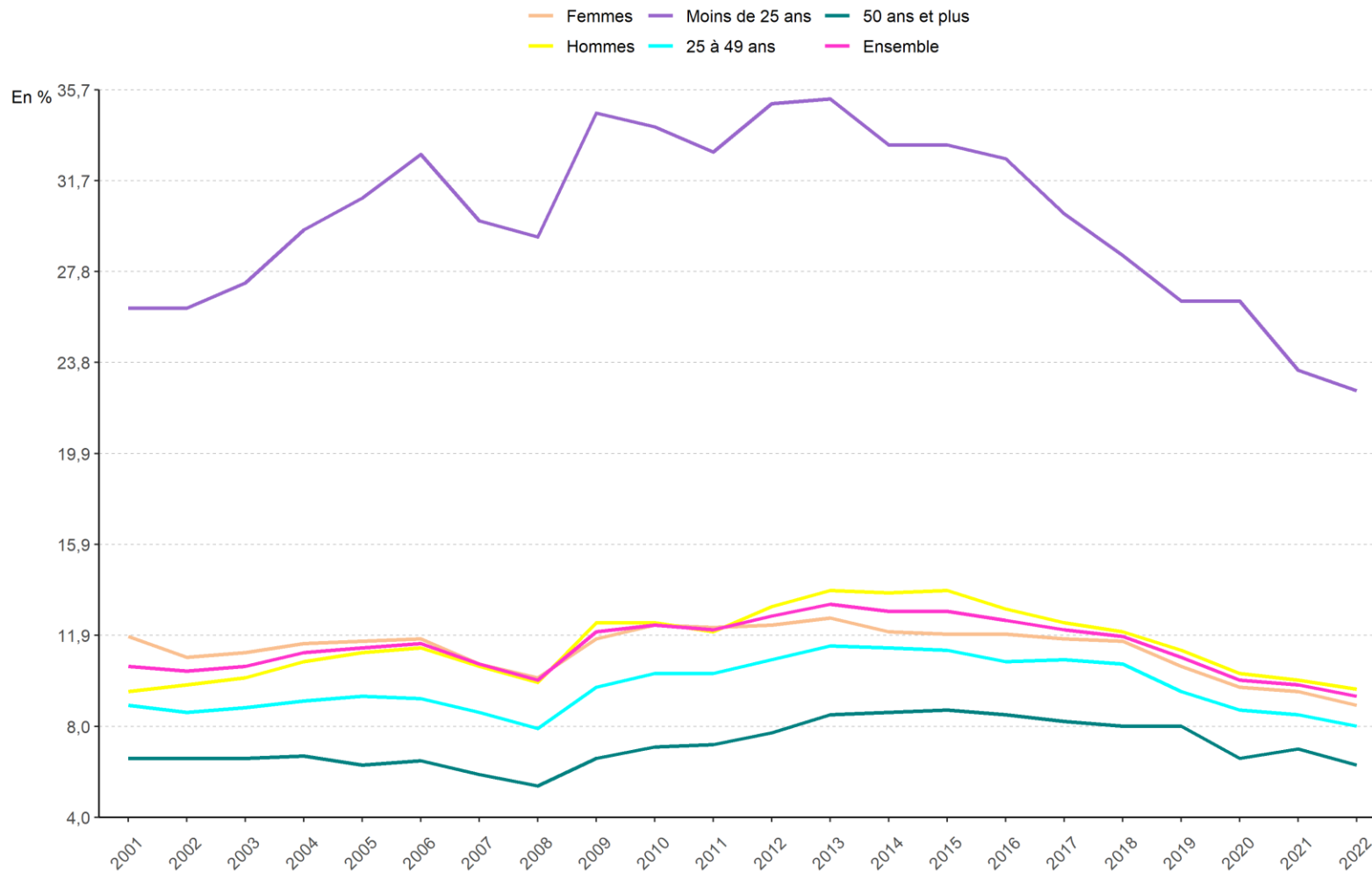
	Nord	Hauts-de-France	France métropolitaine
Ensemble	9,3	8,8	7,1
<i>Évolution annuelle</i>	<i>-0,5 pt</i>	<i>-0,6 pt</i>	<i>-0,6 pt</i>
Sexe			
Hommes	9,6	9,1	7,3
<i>Évolution annuelle</i>	<i>-0,4 pt</i>	<i>-0,4 pt</i>	<i>-0,5 pt</i>
Femmes	8,9	8,6	6,9
<i>Évolution annuelle</i>	<i>-0,6 pt</i>	<i>-0,6 pt</i>	<i>-0,7 pt</i>
Âge			
Moins de 25 ans	22,6	22,7	16,9
<i>Évolution annuelle</i>	<i>-0,9 pt</i>	<i>-1,2 pt</i>	<i>-1,6 pt</i>
25 à 49 ans	8,0	7,5	6,4
<i>Évolution annuelle</i>	<i>-0,5 pt</i>	<i>-0,5 pt</i>	<i>-0,5 pt</i>
50 ans ou plus	6,3	5,9	5,0
<i>Évolution annuelle</i>	<i>-0,7 pt</i>	<i>-0,6 pt</i>	<i>-0,6 pt</i>

Source : Insee, taux de chômage localisés

Unité : Pourcentage

Taux de chômage par catégorie (2)

Évolution annuelle du taux de chômage par sexe et âge dans le Nord



Source : Insee, taux de chômage localisés

Emploi salarié trimestriel (1)

Emploi salarié total au 1er trimestre 2023

	Nord	Hauts-de-France	France métropolitaine
Emploi hors intérim	1 004 900	2 073 420	25 668 070
Évolution trimestrielle	+0,3 %	+0,2 %	+0,4 %
Évolution annuelle	+0,4 %	+0,5 %	+1,4 %
Intérim	31 000	69 510	781 330
Évolution trimestrielle	+1,4 %	-0,1 %	-2,2 %
Évolution annuelle	-2,9 %	-4,4 %	-2,3 %
Ensemble	1 035 900	2 142 930	26 449 390
Évolution trimestrielle	+0,4 %	+0,2 %	+0,3 %
Évolution annuelle	+0,3 %	+0,3 %	+1,3 %

Emploi en fin de trimestre, données CVS

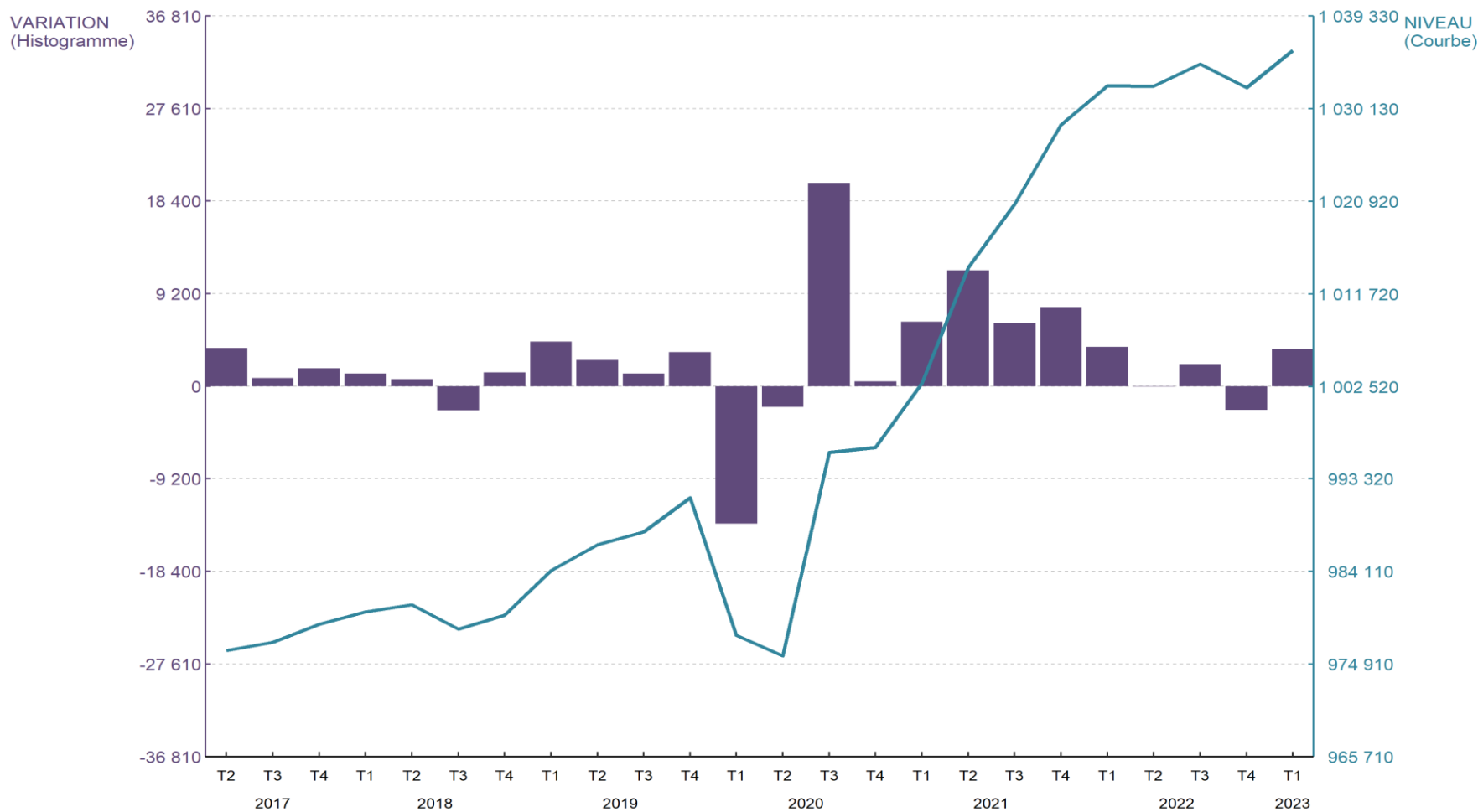
Champ : Tous salariés

Sources : Insee, estimations d'emploi ; estimations trimestrielles AcoSS-Urssaf, Dares, Insee ; Dares, déclarations sociales nominatives (DSN) et fichiers de Pôle emploi des déclarations mensuelles des agences d'intérim.

Unités : Effectifs arrondis à la dizaine

Emploi salarié trimestriel (2)

Évolution trimestrielle de l'emploi salarié total dans le Nord



Emploi en fin de trimestre, données CVS

Champ : Tous salariés

Sources : Insee, estimations d'emploi ; estimations trimestrielles Acooss-Urssaf, Dares, Insee ; Dares, déclarations sociales nominatives (DSN) et fichiers de Pôle emploi des déclarations mensuelles des agences d'intérim.

Emploi salarié trimestriel (3)

Emploi salarié total au 1er trimestre 2023

	Nord	Hauts-de-France	France métropolitaine
Agriculture	6 660	22 010	310 150
Évolution trimestrielle	-0,4 %	-0,9 %	+0,1 %
Évolution annuelle	-1,0 %	-0,7 %	0,0 %
Industrie	138 770	318 120	3 482 970
Évolution trimestrielle	+0,4 %	+0,3 %	+0,2 %
Évolution annuelle	+1,4 %	+0,6 %	+1,2 %
Construction	56 770	128 240	1 699 160
Évolution trimestrielle	+0,2 %	0,0 %	-0,2 %
Évolution annuelle	-0,2 %	-0,4 %	+0,2 %
Tertiaire marchand	478 520	925 120	12 735 890
Évolution trimestrielle	+0,5 %	+0,3 %	+0,6 %
Évolution annuelle	+0,9 %	+0,8 %	+2,1 %
Tertiaire non marchand	355 170	749 440	8 221 230
Évolution trimestrielle	+0,2 %	+0,2 %	+0,1 %
Évolution annuelle	-0,7 %	-0,3 %	+0,3 %

Emploi en fin de trimestre, données CVS

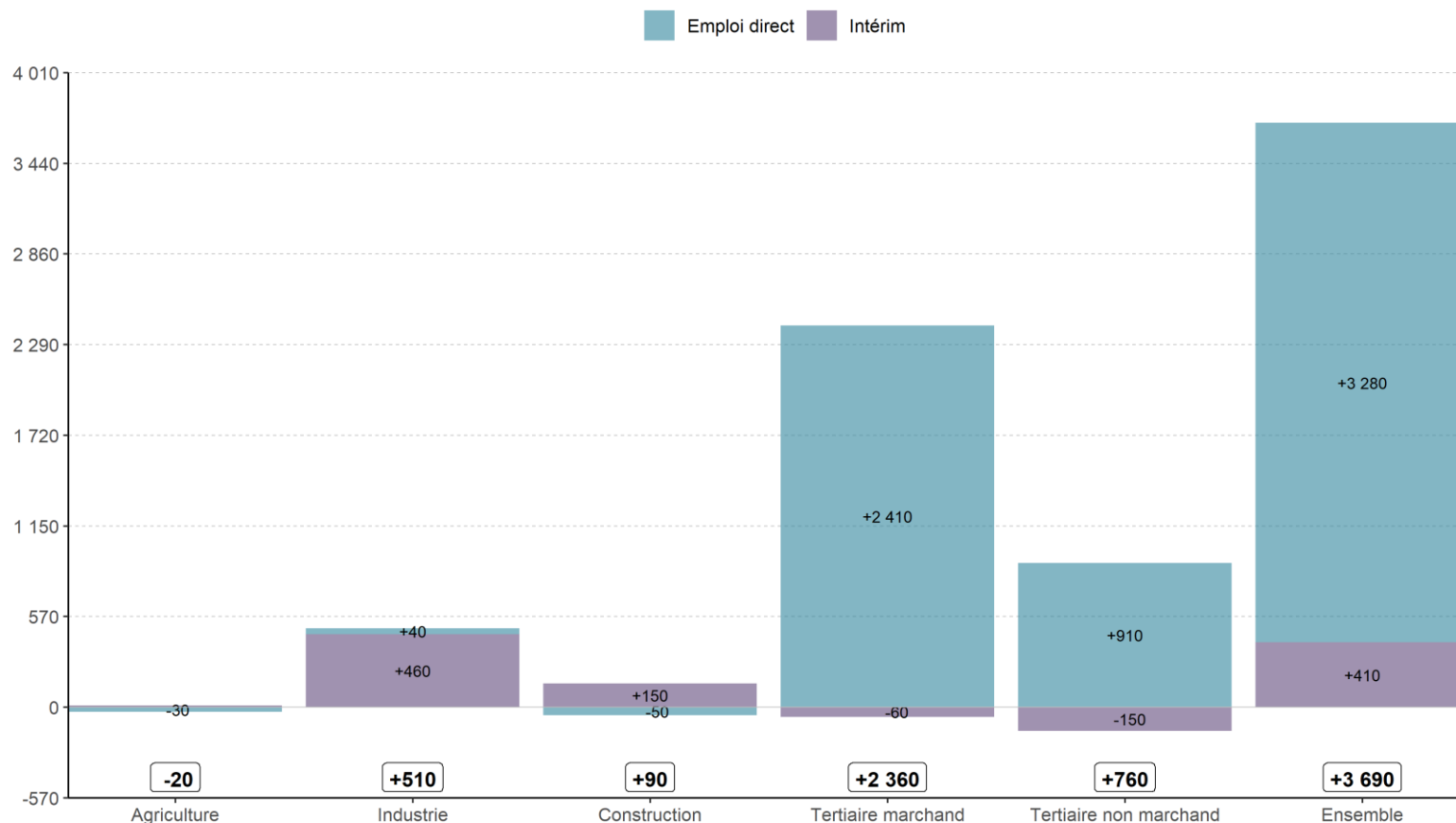
Champ : Tous salariés avec données intérimaires affectées au secteur utilisateur

Sources : Insee, estimations d'emploi ; estimations trimestrielles Acooss-Urssaf, Dares, Insee ; Dares, déclarations sociales nominatives (DSN) et fichiers de Pôle emploi des déclarations mensuelles des agences d'intérim.

Unités : Effectifs arrondis à la dizaine

Emploi salarié trimestriel (4)

Évolution de l'emploi salarié total par secteur d'activité entre le 4e trimestre 2022 et le 1er trimestre 2023 dans le Nord



Emploi en fin de trimestre, données CVS

Champ : Tous salariés

Sources : Insee, estimations d'emploi ; estimations trimestrielles Acoiss-Urssaf, Dares, Insee ; Dares, déclarations sociales nominatives (DSN) et fichiers de Pôle emploi des déclarations mensuelles des agences d'intérim.

Données intérimaires réaffectées au secteur utilisateur.

Unités : Effectifs arrondis à la dizaine.

Note : La somme des variations ne correspond pas toujours au total en raison des arrondis.

Emploi total annuel

Emploi total par statut à fin 2021

	Nord	Hauts-de-France	France métropolitaine
Emploi salarié	1 033 100	2 137 160	25 977 150
<i>Évolution annuelle</i>	+3,3 %	+3,1 %	+3,4 %
Emploi non salarié	92 450	207 980	3 202 070
<i>Évolution annuelle</i>	+9,2 %	+8,2 %	+7,5 %
Ensemble	1 125 550	2 345 140	29 179 220
<i>Évolution annuelle</i>	+3,8 %	+3,5 %	+3,9 %

Emploi en fin d'année, données brutes provisoires

Champ : Emploi total

Source : Insee, estimations d'emploi

Unités : Effectifs arrondis à la dizaine

Créations d'entreprises en 2021

	Nord	Hauts-de-France	France métropolitaine
Créations d'entreprises	32 170	62 400	969 380
Industrie	1 440	3 240	46 410
Construction	2 280	5 260	85 970
Commerce, transport, hébergement, restauration	12 080	22 660	295 590
Services marchands aux entreprises	10 100	18 830	347 750
Services marchands aux particuliers	6 260	12 420	193 670
Dont créations individuelles	76,3 %	76,5 %	73,0 %
Industrie	78,1 %	80,2 %	75,3 %
Construction	64,4 %	65,6 %	59,1 %
Commerce, transport, hébergement, restauration	79,2 %	78,1 %	74,2 %
Services marchands aux entreprises	66,6 %	68,4 %	66,1 %
Services marchands aux particuliers	89,9 %	89,6 %	89,3 %

Champ : Activités marchandes hors agriculture

Source : Insee, Répertoires des entreprises et des établissements (Sirene)

Unités : Effectifs arrondis à la dizaine

Population en 2019

	Nord	Hauts-de-France	France métropolitaine
Population	2 608 350	6 004 950	65 096 770
Population 15-64 ans	1 661 080	3 777 170	40 475 550
Population active 15-64 ans	1 176 270	2 695 580	30 075 210
Taux d'activité 15-64 ans	70,8 %	71,4 %	74,3 %
Taux d'activité 15-24 ans	37,9 %	40,2 %	40,4 %
Taux d'activité 25-54 ans	88,5 %	88,6 %	90,7 %
Taux d'activité 55-64 ans	51,6 %	50,6 %	56,7 %
Taux d'emploi 15-64 ans	58,7 %	59,7 %	64,7 %
Taux d'emploi 15-24 ans	24,8 %	26,5 %	29,7 %
Taux d'emploi 25-54 ans	75,2 %	76,0 %	80,2 %
Taux d'emploi 55-64 ans	44,5 %	44,0 %	50,7 %
Taux de chômage RP* 15-64 ans	17,2 %	16,4 %	12,9 %
Taux de chômage RP* 15-24 ans	34,5 %	34,1 %	26,4 %
Taux de chômage RP* 25-54 ans	15,1 %	14,3 %	11,6 %
Taux de chômage RP* 55-64 ans	13,9 %	13,1 %	10,7 %
Jeunes 15-24 ans inactifs ou au chômage**	67 390	153 170	1 211 840
Part des jeunes 15-24 ans inactifs ou au chômage	19,0 %	20,2 %	15,9 %

(*) Taux de chômage au sens du recensement de la population

(**) Hors élèves et étudiants

Source : Insee, Recensement de la population 2019, Exploitation principale

Unités : Effectifs arrondis à la dizaine

Revenus et pauvreté (1)

Revenus et pauvreté en 2020

	Nord	Hauts-de-France	France métropolitaine
Revenu disponible médian par unité de consommation	20750	20820	22400
Part des ménages imposés	45,2	45,0	51,1
Taux de pauvreté	18,4	17,2	14,4

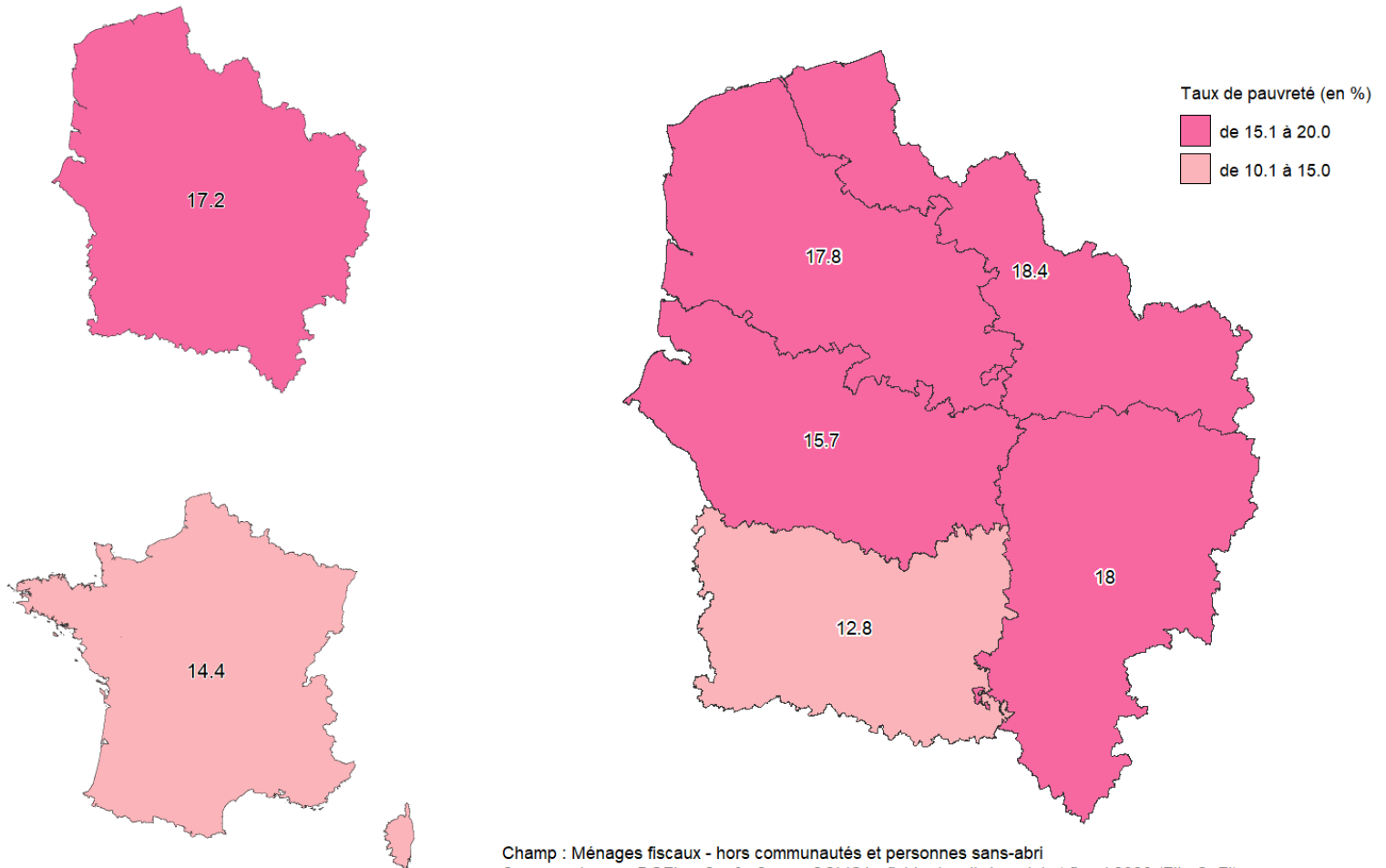
Champ : Ménages fiscaux - hors communautés et personnes sans-abri

Sources : Insee - DGFip - Cnaf - Cnav - CCMSA ; fichier localisé social et fiscal 2020 (FiloSofi)

Unités : Revenus arrondis à la dizaine

Revenus et pauvreté (2)

Taux de pauvreté en 2020



Champ : Ménages fiscaux - hors communautés et personnes sans-abri
Sources : Insee - DGFiP - Cnaf - Cnav - CCMSA ; fichier localisé social et fiscal 2020 (FiLoSoFi)

Définitions et méthodologie

Définitions

Demandeurs d'emploi de catégorie ABC : Demandeurs d'emploi inscrits à Pôle emploi et tenus de rechercher un emploi, qu'ils aient ou non exercé une activité dans le mois.

Estimations d'emploi : Les estimations d'emploi ont pour objectif de comptabiliser le nombre de personnes en emploi, tel que répertorié dans les sources administratives. L'emploi est mesuré sur la dernière semaine de l'année pour les estimations annuelles, et en fin de trimestre pour les estimations trimestrielles.

Population totale : La population totale représente l'ensemble des personnes - dont personnes étrangères - établies de façon durable sur le territoire économique du pays, même si ces personnes en sont temporairement absentes.

Population active : La population active regroupe la population active occupée, i.e. ayant un emploi, et les chômeurs.

Revenu disponible : Le revenu disponible d'un ménage comprend les revenus d'activité nets des cotisations sociales, les revenus du patrimoine, les transferts en provenance d'autres ménages et les prestations sociales, nets des impôts directs.

Taux d'activité : Le taux d'activité est le rapport entre la population active et l'ensemble de la population correspondante.

Taux d'emploi : Le taux d'emploi est le rapport entre la population ayant un emploi et l'ensemble de la population correspondante.

Taux de chômage : Le taux de chômage est le rapport entre le nombre de chômeurs et la population active. Il est mesuré selon un concept « BIT répertorié » à partir de la source *Taux de chômage localisés*, et selon un concept déclaratif à partir du *Recensement de la population*.

Taux de pauvreté : Le taux de pauvreté correspond à la proportion d'individus (ou de ménages) dont le niveau de vie est inférieur pour une année donnée à un seuil, dénommé seuil de pauvreté et exprimé en euros. Le seuil de pauvreté fixé ici à 60 % du niveau médian de la population en 2019 est de 1 128 euros mensuels.

Unité de consommation : Système de pondération attribuant un coefficient à chaque membre du ménage et permettant de comparer les niveaux de vie de ménages de tailles ou de compositions différentes. Avec cette pondération, le nombre de personnes d'un ménage est ramené à un nombre d'unités de consommation (UC).

Méthodologie

Correction des variations saisonnières : La correction des variations saisonnières en cvs ou cvs-cjo (i.e. corrigées également des jours ouvrables), permet de rendre les évolutions trimestrielles pertinentes pour l'analyse conjoncturelle.

Demande d'emploi en moyenne trimestrielle : Les données trimestrielles - brutes ou corrigées des variations saisonnières - correspondent aux moyennes arithmétiques sur les mois du trimestre considéré des effectifs de demandeurs d'emploi en fin de mois.

Arrondis : En raison des arrondis, de légers écarts peuvent apparaître entre la somme des modalités et le total.