



CHIFFRES CLÉS

Nord

1er trimestre 2022

Demande d'emploi de catégorie ABC (1)

Demandeurs d'emploi de catégorie ABC au 1er trimestre 2022

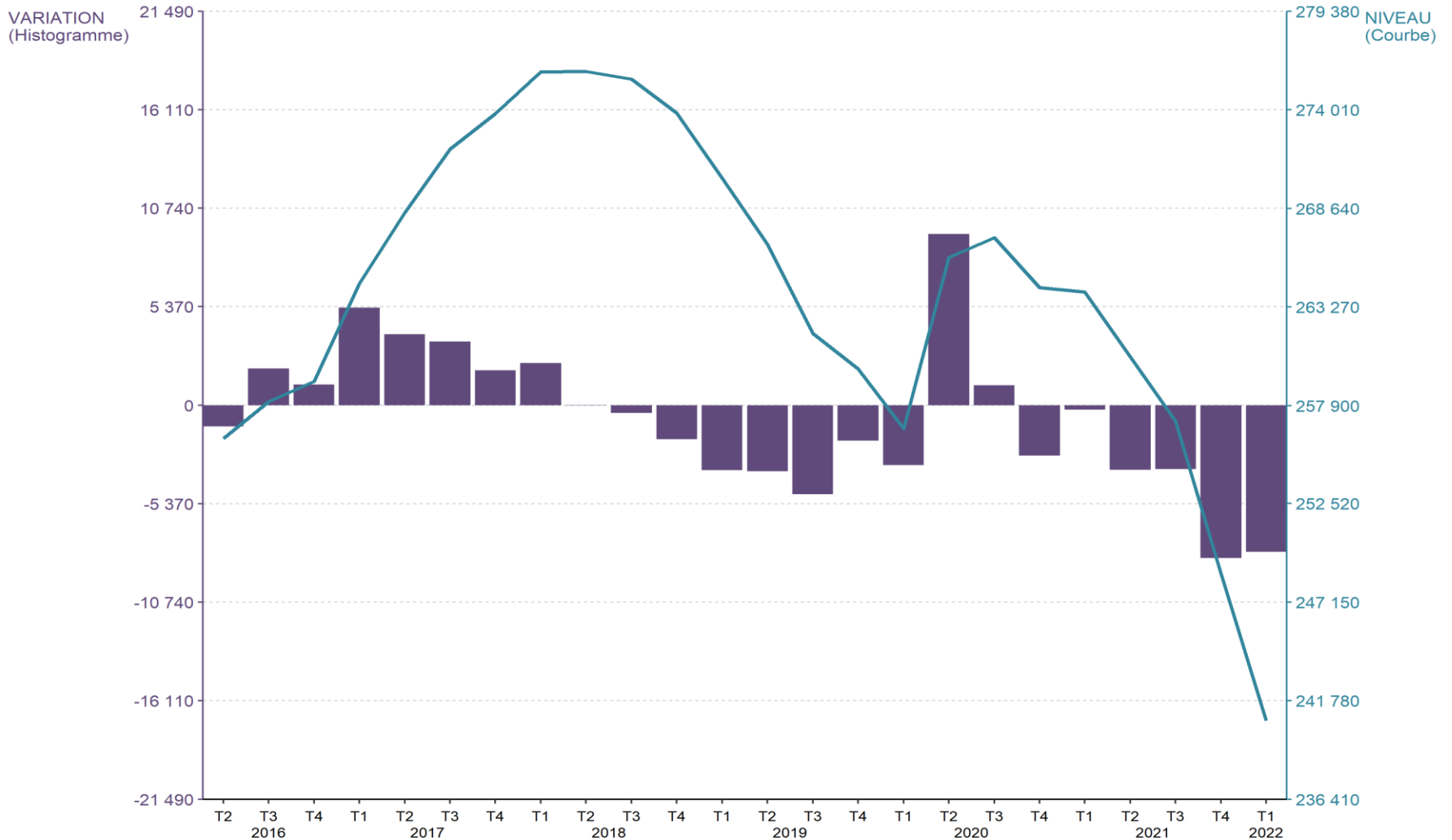
	Nord	Hauts-de-France	France métropolitaine
Demandeurs d'emploi ABC	240 700	528 640	5 244 200
Évolution trimestrielle	-3,2 %	-3,2 %	-2,8 %
Évolution annuelle	-8,8 %	-8,6 %	-8,4 %
Sexe			
Hommes	120 960	260 520	2 523 300
Évolution trimestrielle	-3,6 %	-3,7 %	-3,2 %
Évolution annuelle	-9,9 %	-9,7 %	-9,3 %
Femmes	119 740	268 120	2 720 900
Évolution trimestrielle	-2,8 %	-2,7 %	-2,4 %
Évolution annuelle	-7,8 %	-7,5 %	-7,7 %
Âge			
Moins de 25 ans	34 140	78 830	634 100
Évolution trimestrielle	-5,5 %	-4,6 %	-4,4 %
Évolution annuelle	-12,0 %	-12,0 %	-15,3 %
25 à 49 ans	148 380	318 260	3 165 500
Évolution trimestrielle	-3,1 %	-3,3 %	-2,9 %
Évolution annuelle	-9,4 %	-9,2 %	-9,0 %
50 ans ou plus	58 180	131 550	1 444 600
Évolution trimestrielle	-2,2 %	-2,0 %	-1,7 %
Évolution annuelle	-5,3 %	-4,9 %	-3,7 %
Ancienneté			
Un an ou plus	116 790	260 530	2 522 900
Évolution trimestrielle	-5,4 %	-5,4 %	-5,0 %
Évolution annuelle	-15,0 %	-14,6 %	-12,5 %
Dont deux ans ou plus	74 130	166 170	1 558 500
Évolution trimestrielle	-4,3 %	-4,0 %	-2,9 %
Évolution annuelle	-8,4 %	-7,8 %	-3,8 %
Dont trois ans ou plus	48 710	108 890	994 000
Évolution trimestrielle	-4,4 %	-4,3 %	-3,1 %
Évolution annuelle	-9,5 %	-8,8 %	-4,0 %

Source : Pôle emploi - Dares, STMT, Données cvs-cjo Traitements Dares

Unités : Effectifs arrondis à la dizaine

Demande d'emploi de catégorie ABC (2)

Évolution trimestrielle de la demande d'emploi de catégorie ABC dans le Nord



Source : Pôle emploi – Dares, STMT, Données cvs-cjo Traitements Dares

Demande d'emploi de catégorie ABC (3)

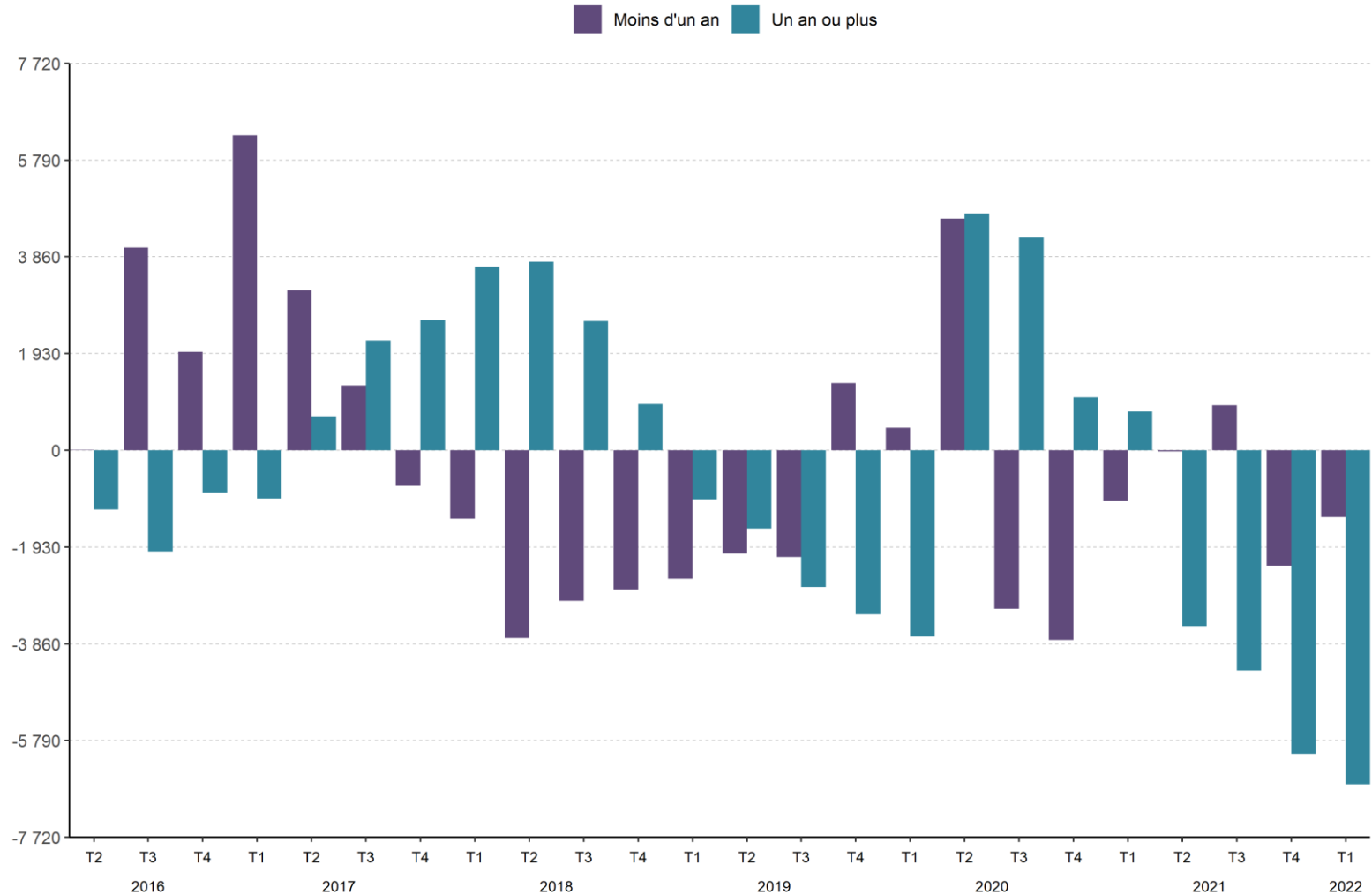
Évolution trimestrielle de la demande d'emploi de catégorie ABC par âge dans le Nord



Source : Pôle emploi – Dares, STMT, Données cvs-cjo Traitements Dares

Demande d'emploi de catégorie ABC (4)

Évolution trimestrielle de la demande d'emploi de catégorie ABC par ancienneté dans le Nord



Source : Pôle emploi – Dares, STMT, Données cvs-cjo Traitements Dares

Demande d'emploi de catégorie ABC (5)

Demandeurs d'emploi de catégorie ABC au 1er trimestre 2022

	Nord	Hauts-de-France	France métropolitaine
Demandeurs d'emploi ABC	241 910	531 030	5 276 040
<i>Évolution annuelle</i>	-8,7 %	-8,5 %	-8,4 %
Dont peu ou pas qualifiés*	123 010	281 650	2 421 030
<i>Évolution annuelle</i>	-8,3 %	-8,3 %	-8,0 %

(* Niveaux V, Vbis, VI)

Source : Pôle emploi - Dares, STMT, Données brutes

Unités : Effectifs arrondis à la dizaine

Demande d'emploi de catégorie A

Demandeurs d'emploi de catégorie A au 1er trimestre 2022

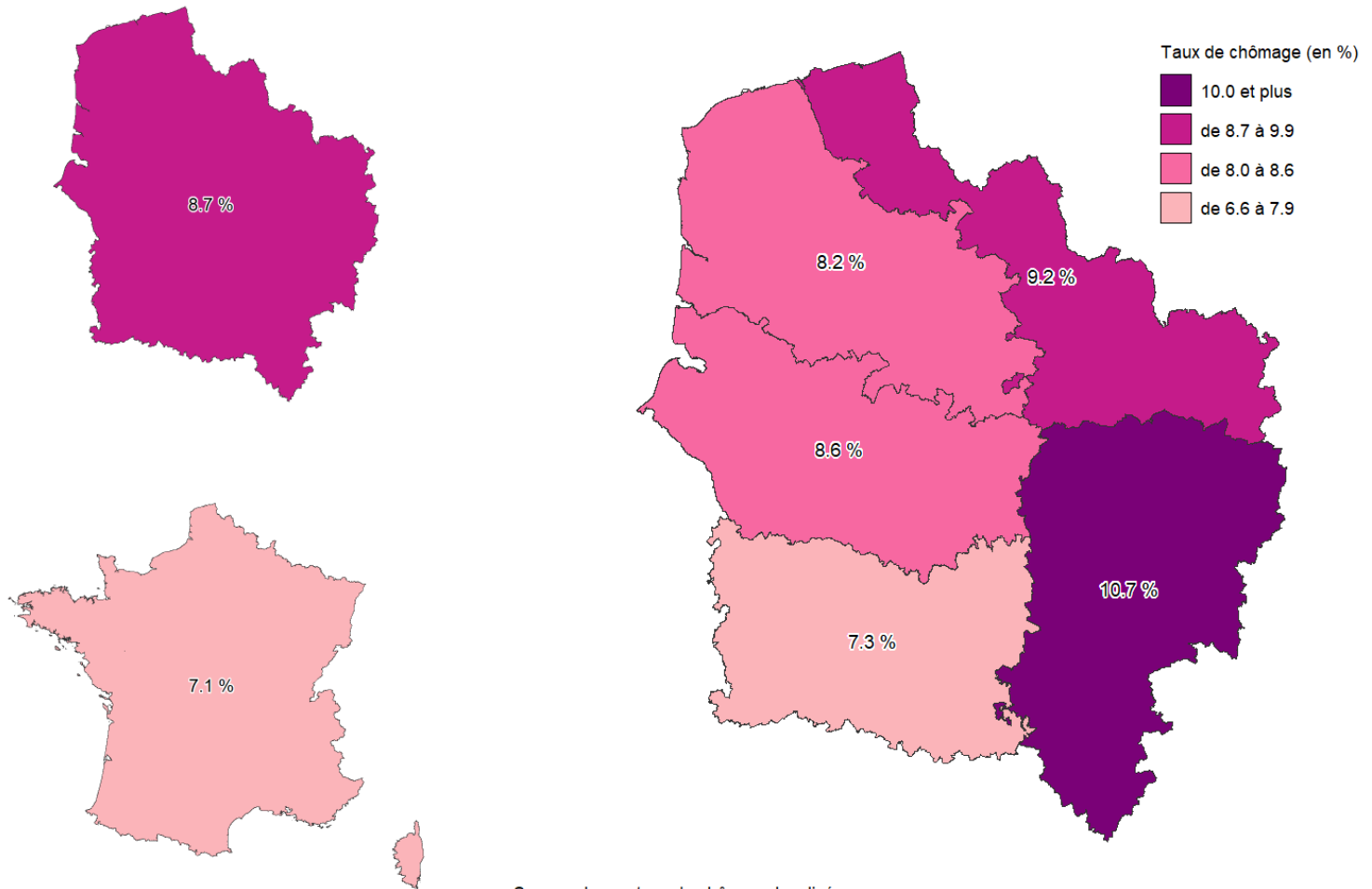
	Nord	Hauts-de-France	France métropolitaine
Demandeurs d'emploi A	144 620	305 340	2 962 800
Évolution trimestrielle	-5,7 %	-5,8 %	-5,3 %
Évolution annuelle	-15,1 %	-15,3 %	-16,5 %
Sexe			
Hommes	76 200	159 280	1 505 100
Évolution trimestrielle	-6,0 %	-6,1 %	-5,6 %
Évolution annuelle	-16,0 %	-16,4 %	-17,4 %
Femmes	68 420	146 060	1 457 700
Évolution trimestrielle	-5,5 %	-5,4 %	-4,9 %
Évolution annuelle	-14,0 %	-14,0 %	-15,5 %
Âge			
Moins de 25 ans	20 730	46 260	366 800
Évolution trimestrielle	-12,0 %	-10,8 %	-10,8 %
Évolution annuelle	-20,1 %	-20,2 %	-25,4 %
25 à 49 ans	87 030	178 490	1 738 000
Évolution trimestrielle	-4,9 %	-5,2 %	-4,9 %
Évolution annuelle	-15,4 %	-15,8 %	-17,0 %
50 ans ou plus	36 860	80 590	858 000
Évolution trimestrielle	-3,8 %	-3,8 %	-3,4 %
Évolution annuelle	-11,0 %	-11,0 %	-10,8 %

Source : Pôle emploi - Dares, STMT, Données cvs-cjo Traitements Dares

Unités : Effectifs arrondis à la dizaine

Taux de chômage localisés (1)

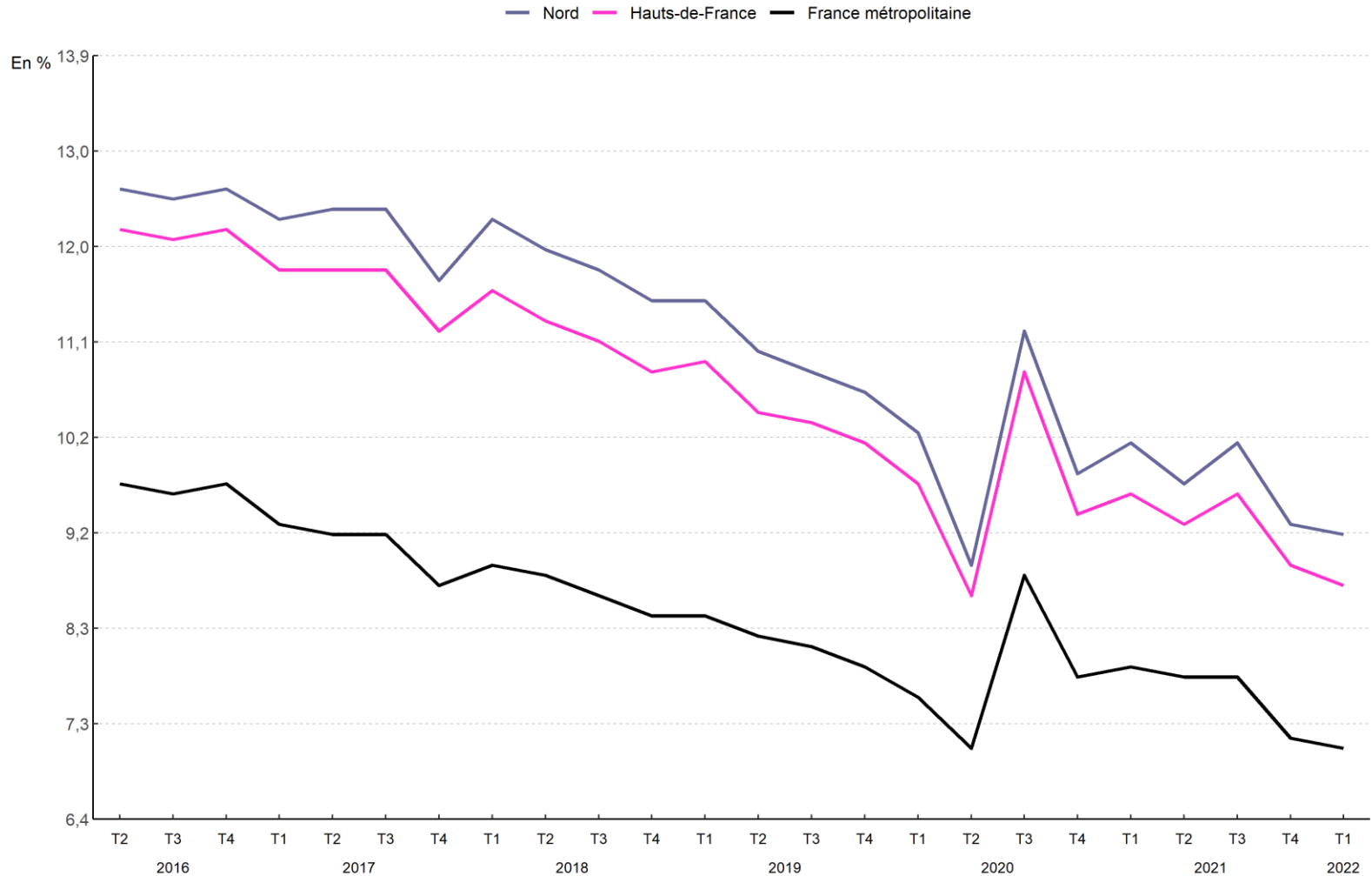
Taux de chômage localisés au 1er trimestre 2022



Source : Insee, taux de chômage localisés

Taux de chômage localisés (2)

Évolution trimestrielle du taux de chômage selon le niveau géographique



Source : Insee, taux de chômage localisés et taux de chômage au sens du BIT

Taux de chômage par catégorie (1)

Taux de chômage par sexe et âge en moyenne annuelle en 2021

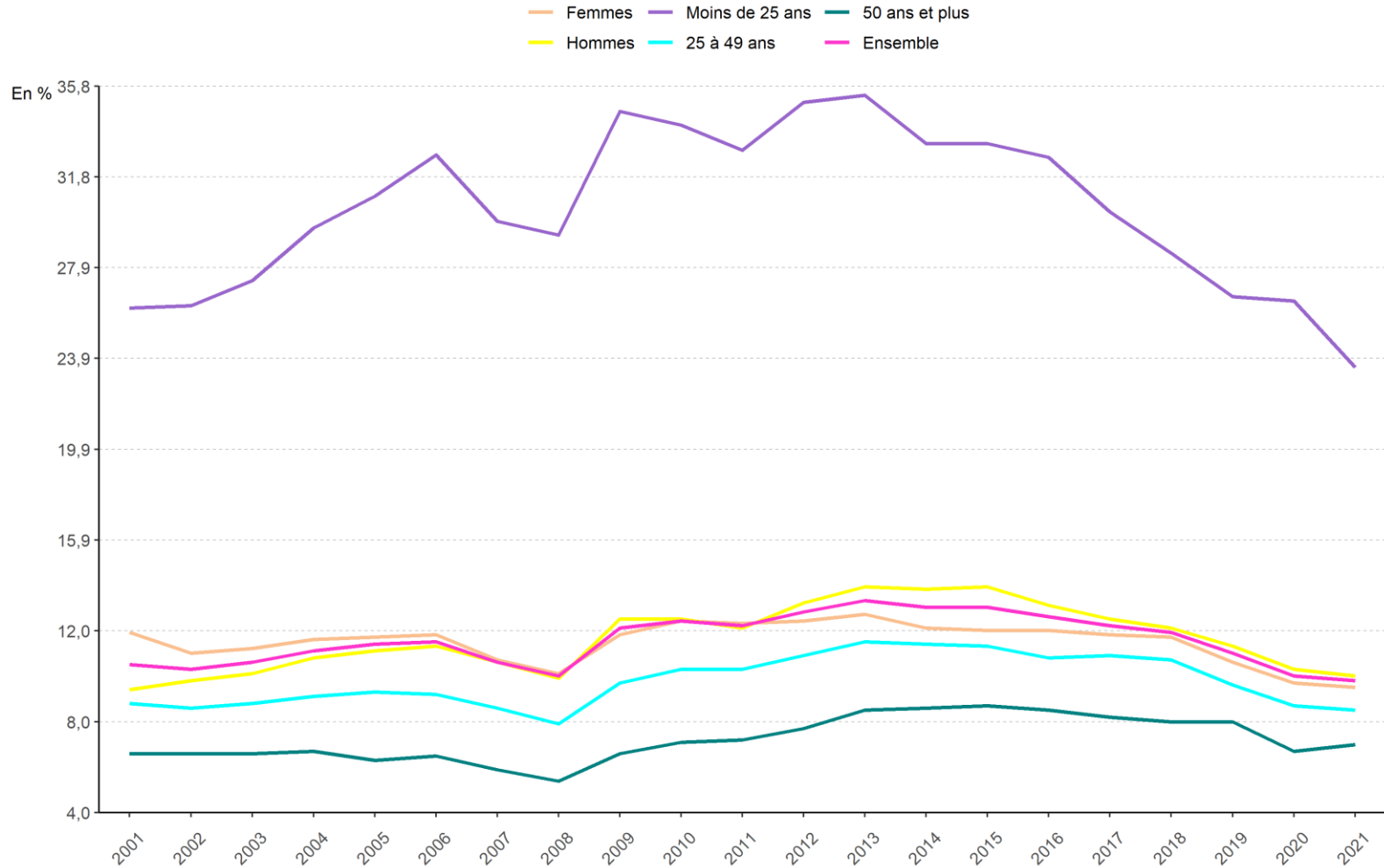
	Nord	Hauts-de-France	France métropolitaine
Ensemble	9,8	9,4	7,7
<i>Évolution annuelle</i>	<i>-0,2 pt</i>	<i>-0,3 pt</i>	<i>-0,1 pt</i>
Sexe			
Hommes	10,0	9,5	7,8
<i>Évolution annuelle</i>	<i>-0,3 pt</i>	<i>-0,3 pt</i>	<i>-0,1 pt</i>
Femmes	9,5	9,2	7,6
<i>Évolution annuelle</i>	<i>-0,2 pt</i>	<i>-0,3 pt</i>	<i>-0,2 pt</i>
Âge			
Moins de 25 ans	23,5	24,0	18,5
<i>Évolution annuelle</i>	<i>-2,9 pt</i>	<i>-3,2 pt</i>	<i>-2,6 pt</i>
25 à 49 ans	8,5	8,0	6,9
<i>Évolution annuelle</i>	<i>-0,2 pt</i>	<i>-0,3 pt</i>	<i>-0,1 pt</i>
50 ans ou plus	7,0	6,6	5,6
<i>Évolution annuelle</i>	<i>+0,3 pt</i>	<i>+0,3 pt</i>	<i>+0,3 pt</i>

Source : Insee, taux de chômage localisés

Unité : Pourcentage

Taux de chômage par catégorie (2)

Évolution annuelle du taux de chômage par sexe et âge dans le Nord



Source : Insee, taux de chômage localisés

Emploi salarié trimestriel (1)

Emploi salarié total au 1er trimestre 2022

	Nord	Hauts-de-France	France métropolitaine
Emploi hors intérim	994 290	2 049 810	25 119 230
Évolution trimestrielle	+0,4 %	+0,3 %	+0,4 %
Évolution annuelle	+2,7 %	+2,3 %	+2,8 %
Intérim	32 670	74 040	807 130
Évolution trimestrielle	-2,8 %	-2,6 %	-1,7 %
Évolution annuelle	+3,4 %	+4,1 %	+7,7 %
Ensemble	1 026 960	2 123 850	25 926 360
Évolution trimestrielle	+0,3 %	+0,2 %	+0,3 %
Évolution annuelle	+2,7 %	+2,4 %	+2,9 %

Emploi en fin de trimestre, données CVS

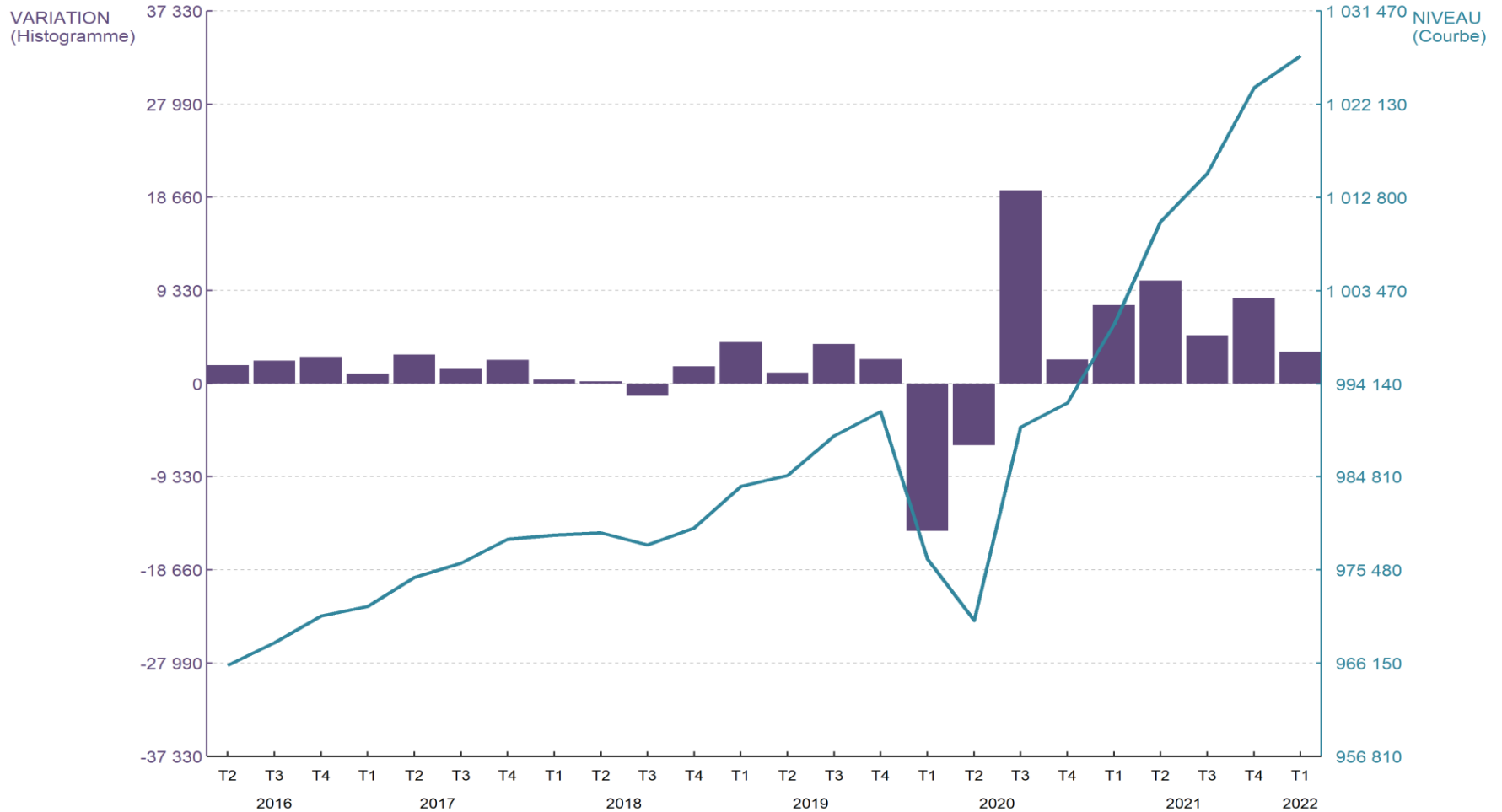
Champ : Tous salariés

Sources : Insee, estimations d'emploi ; estimations trimestrielles Acoiss-Urssaf, Dares, Insee ; Dares, déclarations sociales nominatives (DSN) et fichiers de Pôle emploi des déclarations mensuelles des agences d'intérim.

Unités : Effectifs arrondis à la dizaine

Emploi salarié trimestriel (2)

Évolution trimestrielle de l'emploi salarié total dans le Nord



Emploi en fin de trimestre, données CVS

Champ : Tous salariés

Sources : Insee, estimations d'emploi ; estimations trimestrielles Acooss-Urssaf, Dares, Insee ; Dares, déclarations sociales nominatives (DSN) et fichiers de Pôle emploi des déclarations mensuelles des agences d'intérim.

Emploi salarié trimestriel (3)

Emploi salarié total au 1er trimestre 2022

	Nord	Hauts-de-France	France métropolitaine
Agriculture	6 860	22 160	302 510
Évolution trimestrielle	+0,4 %	-0,4 %	-0,7 %
Évolution annuelle	+2,4 %	+0,8 %	+2,1 %
Industrie	135 760	315 080	3 413 470
Évolution trimestrielle	-0,3 %	-0,2 %	-0,1 %
Évolution annuelle	+1,2 %	+1,4 %	+1,4 %
Construction	56 660	128 770	1 685 030
Évolution trimestrielle	0,0 %	+0,3 %	-0,3 %
Évolution annuelle	+2,0 %	+2,0 %	+1,4 %
Tertiaire marchand	469 330	906 960	12 319 380
Évolution trimestrielle	+0,5 %	+0,4 %	+0,6 %
Évolution annuelle	+4,4 %	+4,2 %	+5,1 %
Tertiaire non marchand	358 350	750 890	8 205 980
Évolution trimestrielle	+0,3 %	+0,1 %	+0,2 %
Évolution annuelle	+1,2 %	+0,8 %	+0,7 %

Emploi en fin de trimestre, données CVS

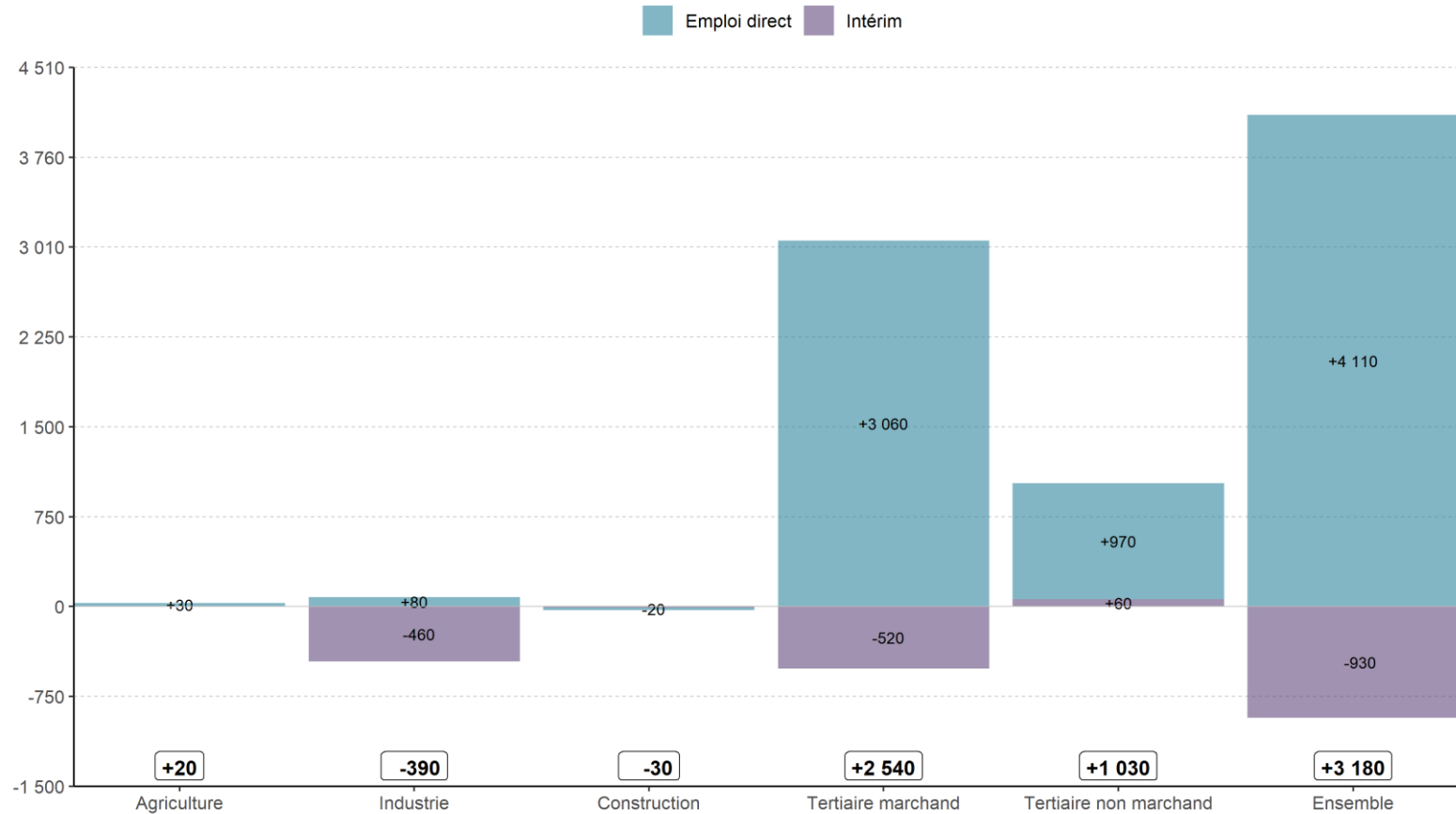
Champ : Tous salariés avec données intérimaires affectées au secteur utilisateur

Sources : Insee, estimations d'emploi ; estimations trimestrielles Acooss-Urssaf, Dares, Insee ; Dares, déclarations sociales nominatives (DSN) et fichiers de Pôle emploi des déclarations mensuelles des agences d'intérim.

Unités : Effectifs arrondis à la dizaine

Emploi salarié trimestriel (4)

Évolution de l'emploi salarié total par secteur d'activité entre le 4e trimestre 2021 et le 1er trimestre 2022 dans le Nord



Emploi en fin de trimestre, données CVS

Champ : Tous salariés

Sources : Insee, estimations d'emploi ; estimations trimestrielles Acoff-Urssaf, Dares, Insee ; Dares, déclarations sociales nominatives (DSN) et fichiers de Pôle emploi des déclarations mensuelles des agences d'intérim.

Données intérimaires réaffectées au secteur utilisateur.

Unités : Effectifs arrondis à la dizaine.

Note : La somme des variations ne correspond pas toujours au total en raison des arrondis.

Emploi total annuel

Emploi total par statut à fin 2020

	Nord	Hauts-de-France	France métropolitaine
Emploi salarié	992 160	2 054 980	24 877 680
<i>Évolution annuelle</i>	<i>-0,2 %</i>	<i>-0,6 %</i>	<i>-1,2 %</i>
Emploi non salarié	84 030	190 980	2 964 180
<i>Évolution annuelle</i>	<i>+2,7 %</i>	<i>+1,8 %</i>	<i>+1,4 %</i>
Ensemble	1 076 190	2 245 950	27 841 860
<i>Évolution annuelle</i>	<i>0,0 %</i>	<i>-0,4 %</i>	<i>-0,9 %</i>

Emploi en fin d'année, données brutes provisoires

Champ : Emploi total

Source : Insee, estimations d'emploi

Unités : Effectifs arrondis à la dizaine

Créations d'entreprises en 2021

	Nord	Hauts-de-France	France métropolitaine
Créations d'entreprises	32 170	62 400	969 380
Industrie	1 440	3 240	46 410
Construction	2 280	5 260	85 970
Commerce, transport, hébergement, restauration	12 080	22 660	295 590
Services marchands aux entreprises	10 100	18 830	347 750
Services marchands aux particuliers	6 260	12 420	193 670
Dont créations individuelles	76,3 %	76,5 %	73,0 %
Industrie	78,1 %	80,2 %	75,3 %
Construction	64,4 %	65,6 %	59,1 %
Commerce, transport, hébergement, restauration	79,2 %	78,1 %	74,2 %
Services marchands aux entreprises	66,6 %	68,4 %	66,1 %
Services marchands aux particuliers	89,9 %	89,6 %	89,3 %

Champ : Activités marchandes hors agriculture

Source : Insee, Répertoires des entreprises et des établissements (Sirene)

Unités : Effectifs arrondis à la dizaine

Population en 2018

	Nord	Hauts-de-France	France métropolitaine
Population	2 606 230	6 004 110	64 844 040
Population 15-64 ans	1 659 370	3 776 360	40 312 590
Population active 15-64 ans	1 174 750	2 694 600	29 946 340
Taux d'activité 15-64 ans	70,8 %	71,4 %	74,3 %
Taux d'activité 15-24 ans	37,8 %	40,1 %	40,3 %
Taux d'activité 25-54 ans	88,5 %	88,6 %	90,6 %
Taux d'activité 55-64 ans	51,7 %	50,6 %	56,7 %
Taux d'emploi 15-64 ans	58,6 %	59,7 %	64,7 %
Taux d'emploi 15-24 ans	24,8 %	26,4 %	29,7 %
Taux d'emploi 25-54 ans	75,2 %	75,9 %	80,2 %
Taux d'emploi 55-64 ans	44,5 %	44,0 %	50,7 %
Taux de chômage RP* 15-64 ans	17,2 %	16,4 %	13,0 %
Taux de chômage RP* 15-24 ans	34,6 %	34,2 %	26,5 %
Taux de chômage RP* 25-54 ans	15,1 %	14,3 %	11,6 %
Taux de chômage RP* 55-64 ans	13,8 %	13,1 %	10,7 %
Jeunes 15-24 ans inactifs ou au chômage**	67 390	153 410	1 209 650
Part des jeunes 15-24 ans inactifs ou au chômage	18,9 %	20,2 %	15,9 %

(*) Taux de chômage au sens du recensement de la population

(**) Hors élèves et étudiants

Source : Insee, Recensement de la population 2018, Exploitation principale

Unités : Effectifs arrondis à la dizaine

Revenus et pauvreté (1)

Revenus et pauvreté en 2019

	Nord	Hauts-de-France	France métropolitaine
Revenu disponible médian par unité de consommation	20 290 €	20 360 €	21 930 €
Part des ménages imposés	51,3 %	51,6 %	57,6 %
Taux de pauvreté	18,9 %	17,6 %	14,5 %

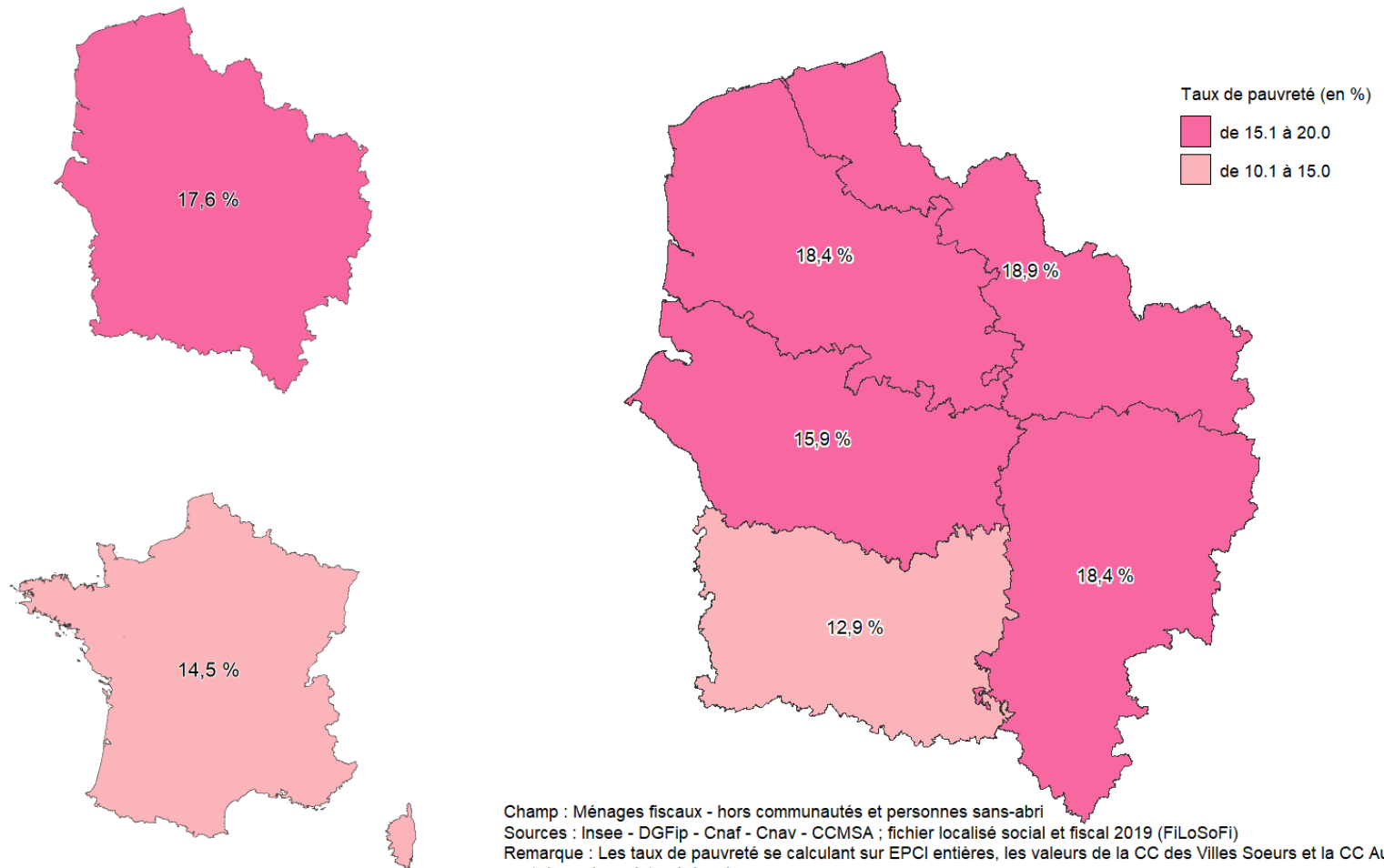
Champ : Ménages fiscaux - hors communautés et personnes sans-abri

Sources : Insee - DGFip - Cnaf - Cnav - CCMSA ; fichier localisé social et fiscal 2019 (FiloSofi)

Unités : Revenus arrondis à la dizaine

Revenus et pauvreté (2)

Taux de pauvreté en 2019



Définitions et méthodologie

Définitions

Demands d'emploi de catégorie ABC : Demands d'emploi inscrits à Pôle emploi et tenus de rechercher un emploi, qu'ils aient ou non exercé une activité dans le mois.

Estimations d'emploi : Les estimations d'emploi ont pour objectif de comptabiliser le nombre de personnes en emploi, tel que répertorié dans les sources administratives. L'emploi est mesuré sur la dernière semaine de l'année pour les estimations annuelles, et en fin de trimestre pour les estimations trimestrielles.

Population totale : La population totale représente l'ensemble des personnes - dont personnes étrangères - établies de façon durable sur le territoire économique du pays, même si ces personnes en sont temporairement absentes.

Population active : La population active regroupe la population active occupée, i.e. ayant un emploi, et les chômeurs.

Revenu disponible : Le revenu disponible d'un ménage comprend les revenus d'activité nets des cotisations sociales, les revenus du patrimoine, les transferts en provenance d'autres ménages et les prestations sociales, nets des impôts directs.

Taux d'activité : Le taux d'activité est le rapport entre la population active et l'ensemble de la population correspondante.

Taux d'emploi : Le taux d'emploi est le rapport entre la population ayant un emploi et l'ensemble de la population correspondante.

Taux de chômage : Le taux de chômage est le rapport entre le nombre de chômeurs et la population active. Il est mesuré selon un concept « BIT répertorié » à partir de la source *Taux de chômage localisés*, et selon un concept déclaratif à partir du *Recensement de la population*.

Taux de pauvreté : Le taux de pauvreté correspond à la proportion d'individus (ou de ménages) dont le niveau de vie est inférieur pour une année donnée à un seuil, dénommé seuil de pauvreté et exprimé en euros. Le seuil de pauvreté fixé ici à 60 % du niveau médian de la population en 2019 est de 1 102 euros mensuels.

Unité de consommation : Système de pondération attribuant un coefficient à chaque membre du ménage et permettant de comparer les niveaux de vie de ménages de tailles ou de compositions différentes. Avec cette pondération, le nombre de personnes d'un ménage est ramené à un nombre d'unités de consommation (UC).

Méthodologie

Correction des variations saisonnières : La correction des variations saisonnières en cvs ou cvs-cjo (i.e. corrigées également des jours ouvrables), permet de rendre les évolutions trimestrielles pertinentes pour l'analyse conjoncturelle.

Demands d'emploi en moyenne trimestrielle : Les données trimestrielles - brutes ou corrigées des variations saisonnières - correspondent aux moyennes arithmétiques sur les mois du trimestre considéré des effectifs de demands d'emploi en fin de mois.

Arrondis : En raison des arrondis, de légers écarts peuvent apparaître entre la somme des modalités et le total.