



CHIFFRES CLÉS

Oise

4e trimestre 2022

Demande d'emploi de catégorie ABC (1)

Demandeurs d'emploi de catégorie ABC au 4e trimestre 2022

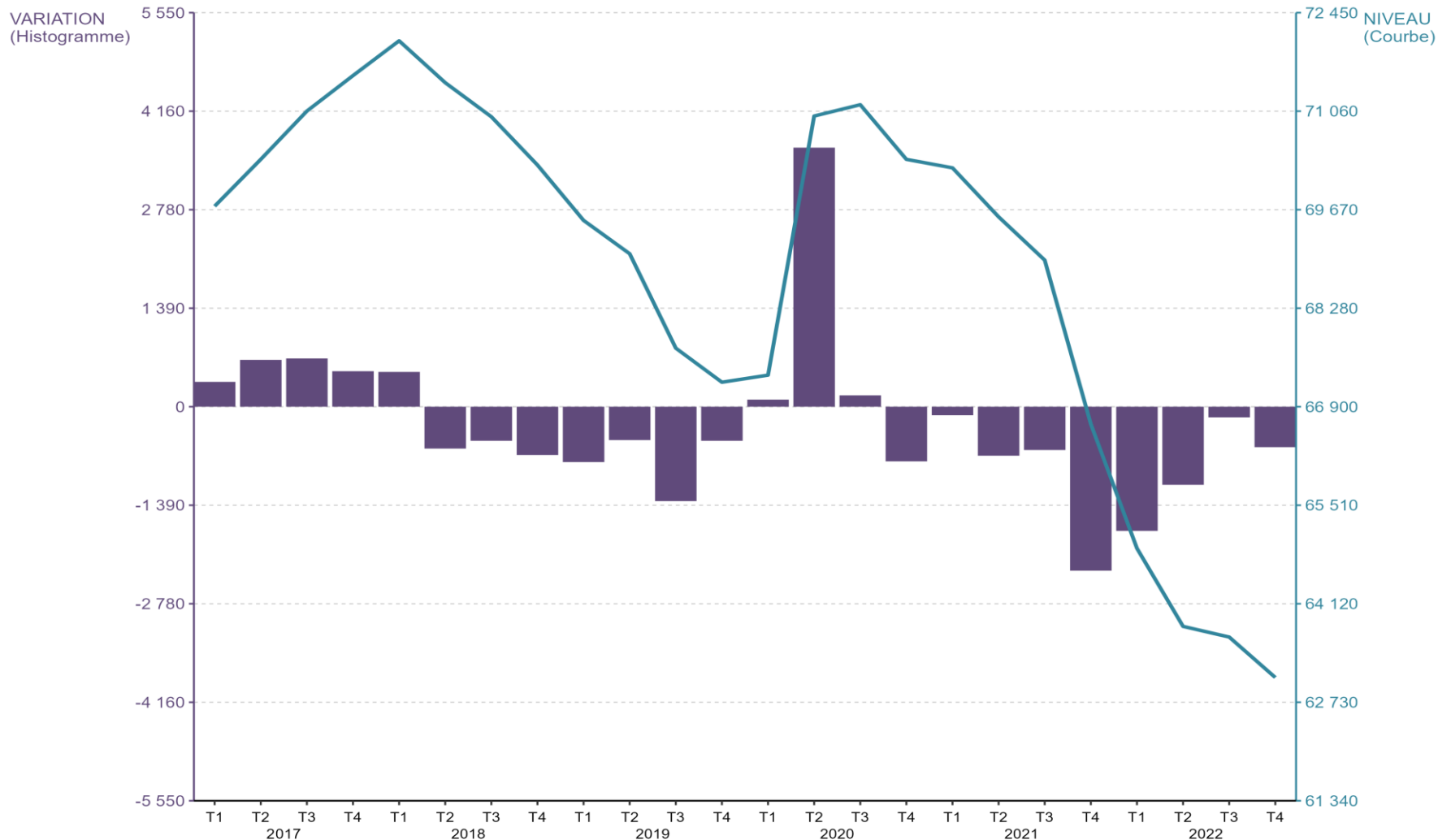
	Oise	Hauts-de-France	France métropolitaine
Demandeurs d'emploi ABC	63 080	513 650	5 113 400
Évolution trimestrielle	-0,9 %	-0,8 %	-0,8 %
Évolution annuelle	-5,4 %	-5,9 %	-5,2 %
Sexe			
Hommes	30 100	252 730	2 466 500
Évolution trimestrielle	-0,6 %	-0,7 %	-0,8 %
Évolution annuelle	-6,1 %	-6,5 %	-5,4 %
Femmes	32 980	260 930	2 646 800
Évolution trimestrielle	-1,2 %	-0,8 %	-0,8 %
Évolution annuelle	-4,7 %	-5,4 %	-5,1 %
Âge			
Moins de 25 ans	8 990	78 920	632 200
Évolution trimestrielle	-0,6 %	+0,7 %	+0,5 %
Évolution annuelle	-6,3 %	-4,5 %	-4,7 %
25 à 49 ans	37 950	307 640	3 074 900
Évolution trimestrielle	-0,7 %	-0,8 %	-0,9 %
Évolution annuelle	-5,6 %	-6,5 %	-5,7 %
50 ans ou plus	16 130	127 100	1 406 200
Évolution trimestrielle	-1,6 %	-1,5 %	-1,0 %
Évolution annuelle	-4,2 %	-5,3 %	-4,3 %
Ancienneté			
Un an ou plus	28 180	232 820	2 295 900
Évolution trimestrielle	-4,1 %	-4,1 %	-3,1 %
Évolution annuelle	-13,5 %	-15,4 %	-13,5 %
Dont deux ans ou plus	16 460	141 620	1 369 700
Évolution trimestrielle	-4,7 %	-5,2 %	-4,1 %
Évolution annuelle	-15,5 %	-18,2 %	-14,6 %
Dont trois ans ou plus	10 860	97 550	922 400
Évolution trimestrielle	-4,2 %	-4,8 %	-3,1 %
Évolution annuelle	-11,9 %	-14,2 %	-10,1 %

Source : Pôle emploi - Dares, STMT, Données cvs-cjo Traitements Dares

Unités : Effectifs arrondis à la dizaine

Demande d'emploi de catégorie ABC (2)

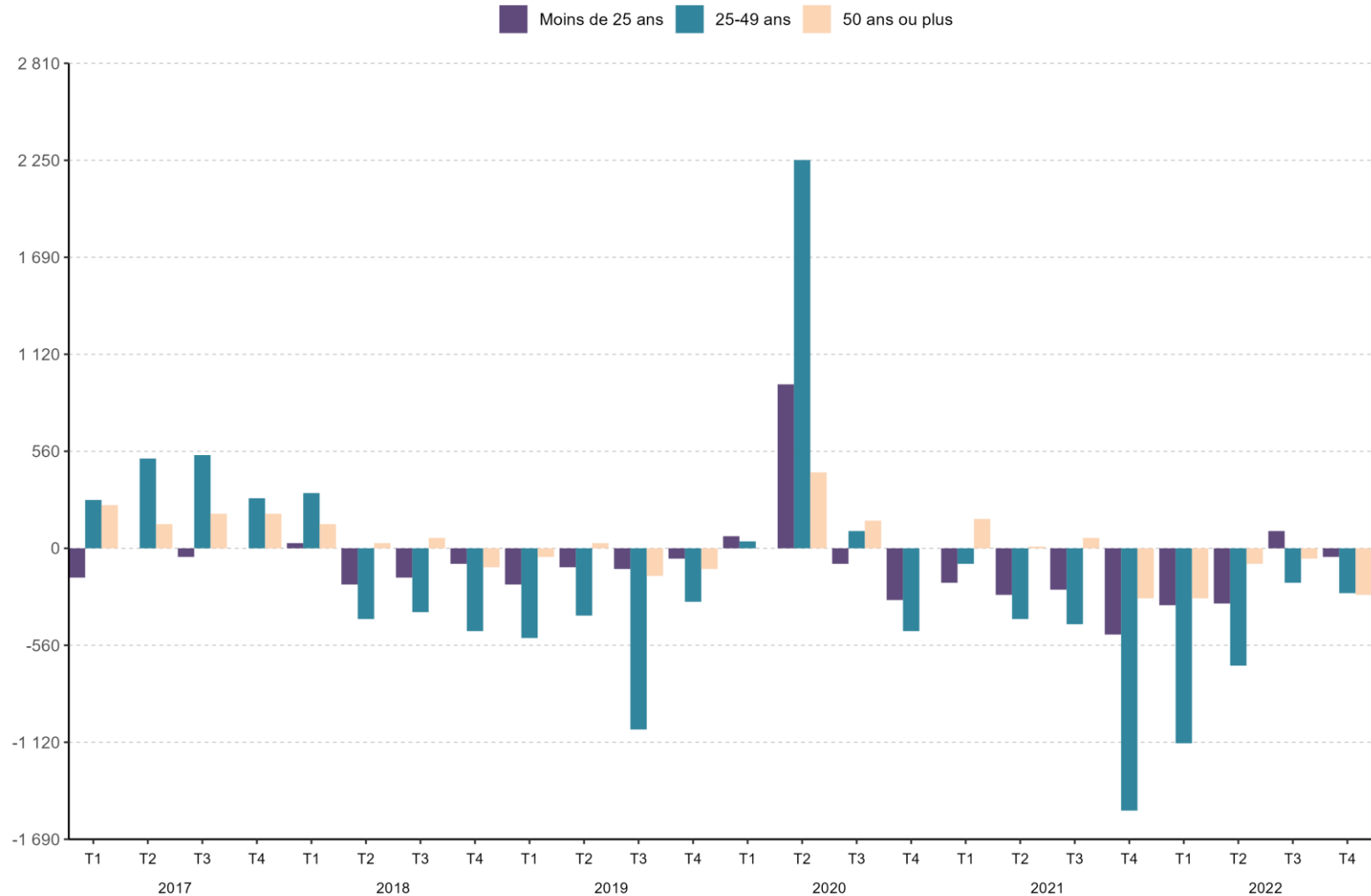
Évolution trimestrielle de la demande d'emploi de catégorie ABC dans l'Oise



Source : Pôle emploi – Dares, STMT, Données cvs-cjo Traitements Dares

Demande d'emploi de catégorie ABC (3)

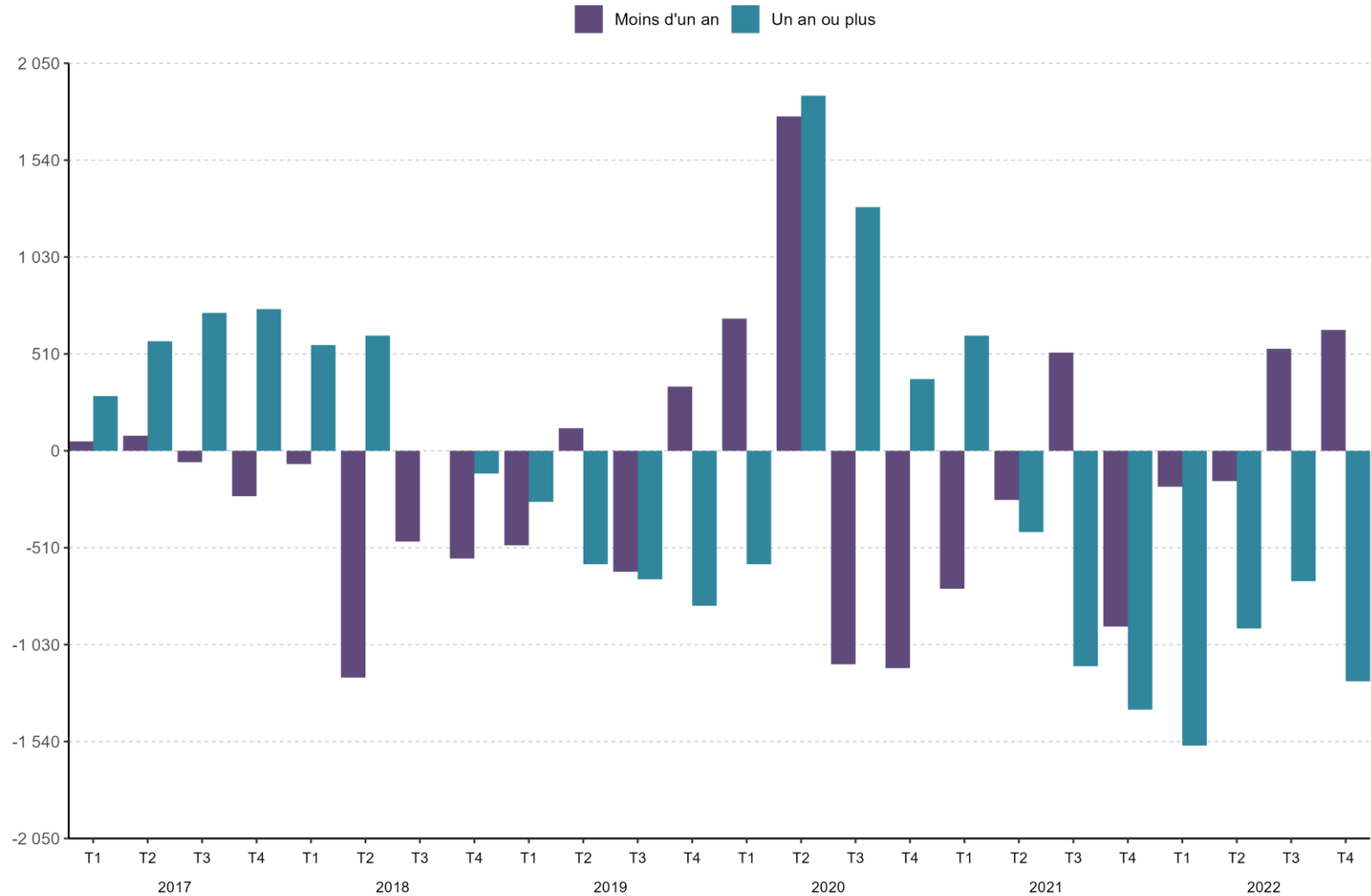
Évolution trimestrielle de la demande d'emploi de catégorie ABC par âge dans l'Oise



Source : Pôle emploi – Dares, STMT, Données cvs-cjo Traitements Dares

Demande d'emploi de catégorie ABC (4)

Évolution trimestrielle de la demande d'emploi de catégorie ABC par ancienneté dans l'Oise



Source : Pôle emploi – Dares, STMT, Données cvs-cjo Traitements Dares

Demande d'emploi de catégorie ABC (5)

Demandeurs d'emploi de catégorie ABC au 4e trimestre 2022

	Oise	Hauts-de-France	France métropolitaine
Demandeurs d'emploi ABC	63 320	515 770	5 146 210
<i>Évolution annuelle</i>	-5,4 %	-6,0 %	-5,3 %
Dont peu ou pas qualifiés*	32 600	272 830	2 347 910
<i>Évolution annuelle</i>	-5,2 %	-5,5 %	-4,7 %

(* Niveaux V, Vbis, VI)

Source : Pôle emploi - Dares, STMT, Données brutes

Unités : Effectifs arrondis à la dizaine

Demande d'emploi de catégorie A

Demandeurs d'emploi de catégorie A au 4e trimestre 2022

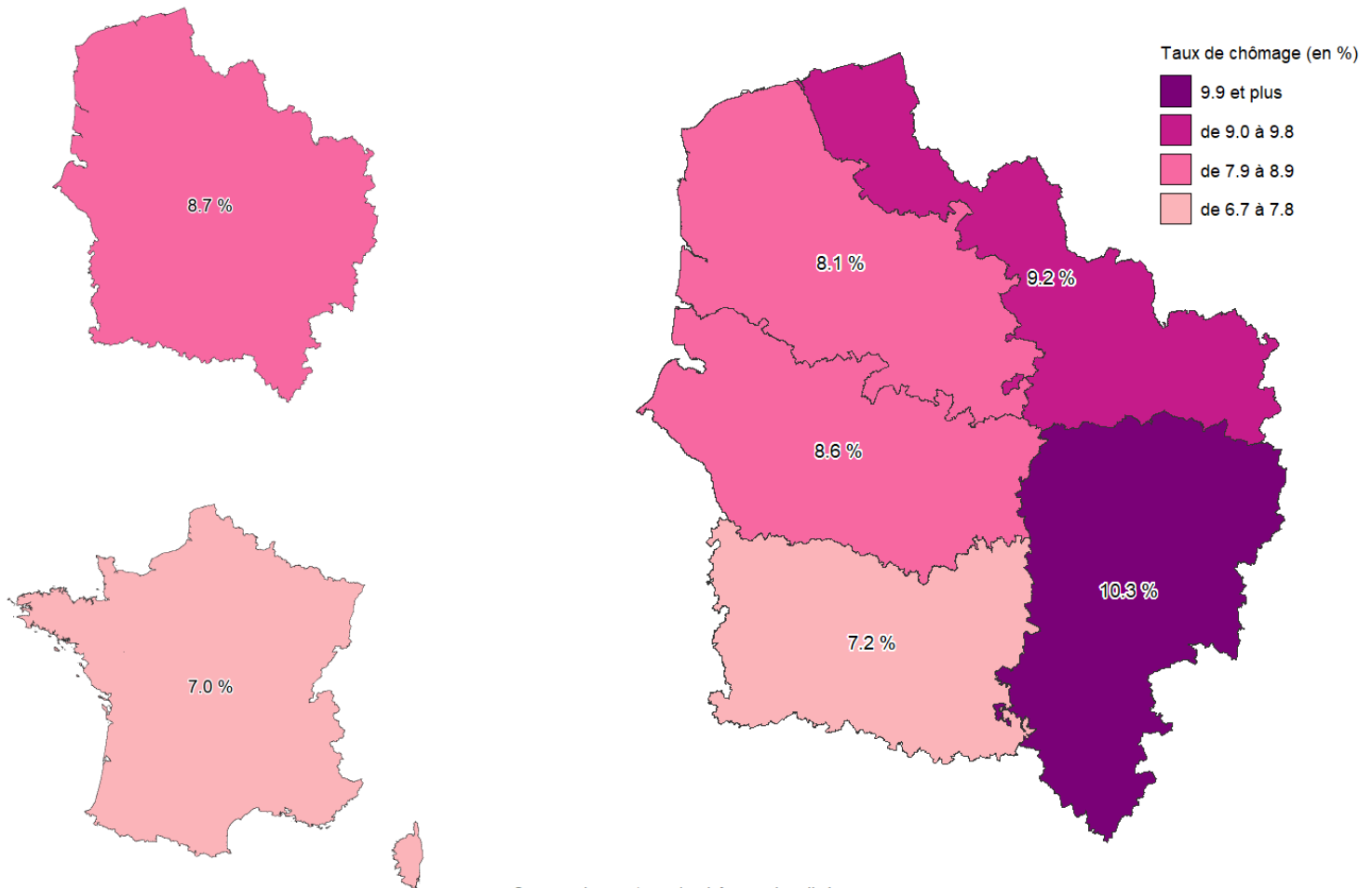
	Oise	Hauts-de-France	France métropolitaine
Demandeurs d'emploi A	34 890	295 040	2 834 000
Évolution trimestrielle	-3,1 %	-1,5 %	-3,8 %
Évolution annuelle	-10,0 %	-8,9 %	-9,4 %
Sexe			
Hommes	17 630	153 510	1 435 700
Évolution trimestrielle	-3,1 %	-1,4 %	-4,2 %
Évolution annuelle	-11,1 %	-9,5 %	-10,0 %
Femmes	17 250	141 530	1 398 300
Évolution trimestrielle	-3,2 %	-1,6 %	-3,4 %
Évolution annuelle	-9,0 %	-8,3 %	-8,8 %
Âge			
Moins de 25 ans	5 210	47 220	370 700
Évolution trimestrielle	-2,4 %	+0,4 %	-0,4 %
Évolution annuelle	-12,1 %	-9,0 %	-9,8 %
25 à 49 ans	20 360	171 740	1 654 200
Évolution trimestrielle	-3,2 %	-1,5 %	-4,5 %
Évolution annuelle	-10,0 %	-8,8 %	-9,5 %
50 ans ou plus	9 310	76 080	809 100
Évolution trimestrielle	-3,5 %	-2,6 %	-3,9 %
Évolution annuelle	-9,0 %	-9,2 %	-8,9 %

Source : Pôle emploi - Dares, STMT, Données cvs-cjo Traitements Dares

Unités : Effectifs arrondis à la dizaine

Taux de chômage localisés (1)

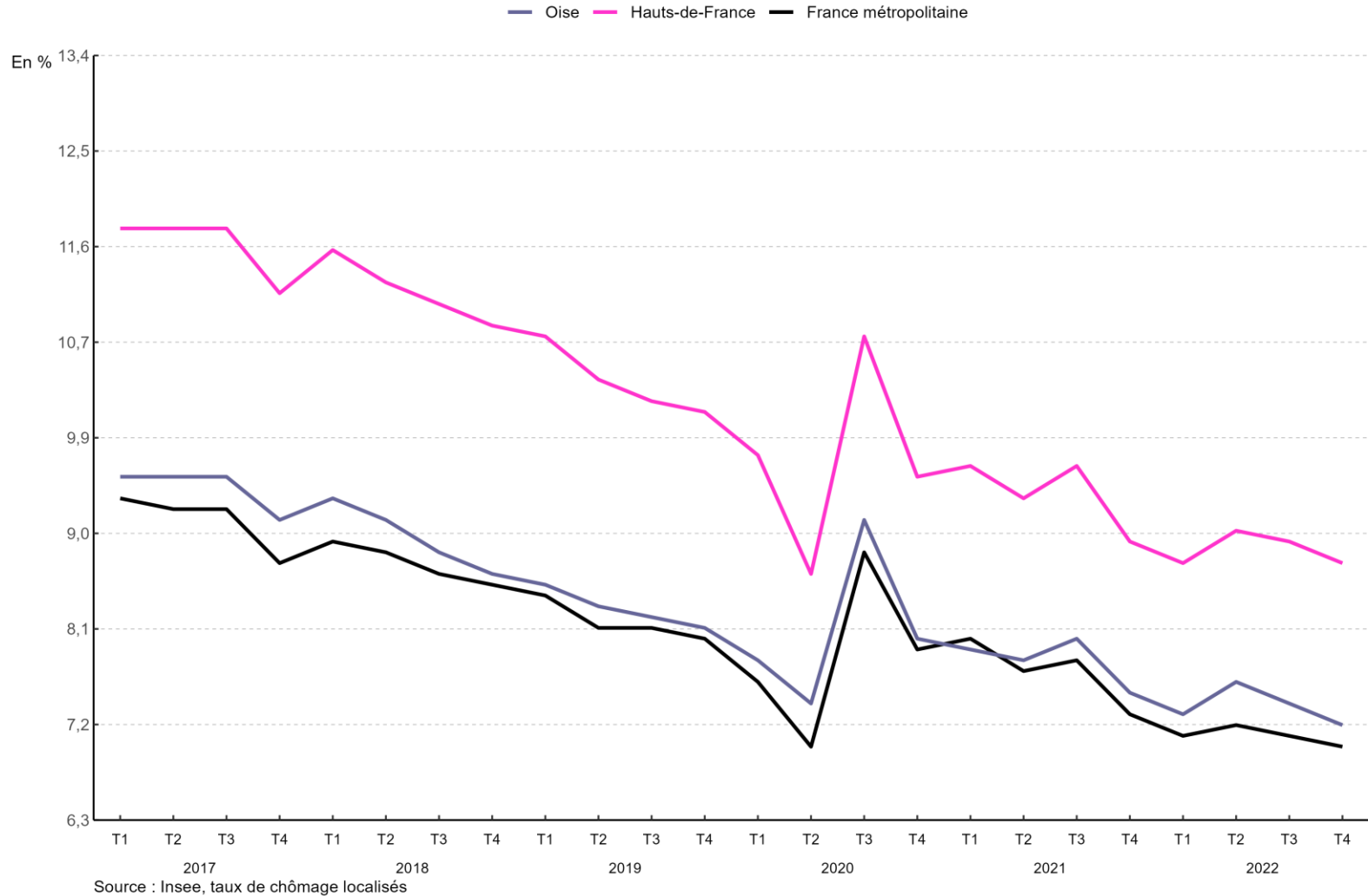
Taux de chômage localisés au 4e trimestre 2022



Source : Insee, taux de chômage localisés

Taux de chômage localisés (2)

Évolution trimestrielle du taux de chômage selon le niveau géographique



Taux de chômage par catégorie (1)

Taux de chômage par sexe et âge en moyenne annuelle en 2021

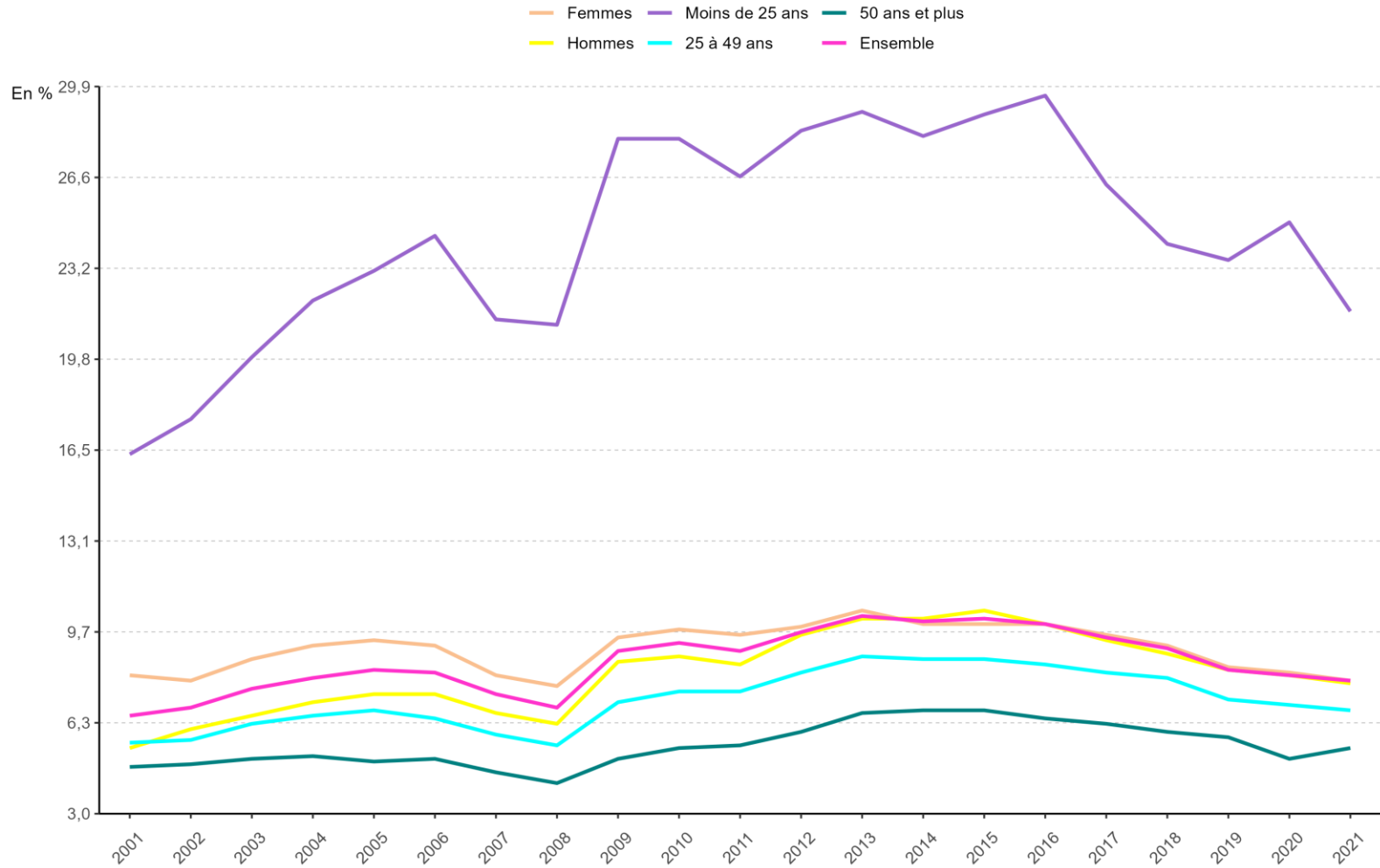
	Oise	Hauts-de-France	France métropolitaine
Ensemble	7,9	9,4	7,7
<i>Évolution annuelle</i>	<i>-0,2 pt</i>	<i>-0,3 pt</i>	<i>-0,1 pt</i>
Sexe			
Hommes	7,8	9,5	7,8
<i>Évolution annuelle</i>	<i>-0,3 pt</i>	<i>-0,3 pt</i>	<i>-0,1 pt</i>
Femmes	7,9	9,2	7,6
<i>Évolution annuelle</i>	<i>-0,3 pt</i>	<i>-0,3 pt</i>	<i>-0,2 pt</i>
Âge			
Moins de 25 ans	21,6	24,0	18,5
<i>Évolution annuelle</i>	<i>-3,3 pt</i>	<i>-3,2 pt</i>	<i>-2,6 pt</i>
25 à 49 ans	6,8	8,0	6,9
<i>Évolution annuelle</i>	<i>-0,2 pt</i>	<i>-0,3 pt</i>	<i>-0,1 pt</i>
50 ans ou plus	5,4	6,6	5,6
<i>Évolution annuelle</i>	<i>+0,4 pt</i>	<i>+0,3 pt</i>	<i>+0,3 pt</i>

Source : Insee, taux de chômage localisés

Unité : Pourcentage

Taux de chômage par catégorie (2)

Évolution annuelle du taux de chômage par sexe et âge dans l'Oise



Source : Insee, taux de chômage localisés

Emploi salarié trimestriel (1)

Emploi salarié total au 4e trimestre 2022

	Oise	Hauts-de-France	France métropolitaine
Emploi hors intérim	252 350	2 068 930	25 526 840
Évolution trimestrielle	-0,3 %	-0,1 %	+0,1 %
Évolution annuelle	+0,2 %	+0,6 %	+1,3 %
Intérim	10 350	70 080	804 930
Évolution trimestrielle	+3,9 %	-1,0 %	+1,1 %
Évolution annuelle	-7,6 %	-7,4 %	-1,3 %
Ensemble	262 700	2 139 010	26 331 770
Évolution trimestrielle	-0,1 %	-0,1 %	+0,2 %
Évolution annuelle	-0,1 %	+0,4 %	+1,2 %

Emploi en fin de trimestre, données CVS

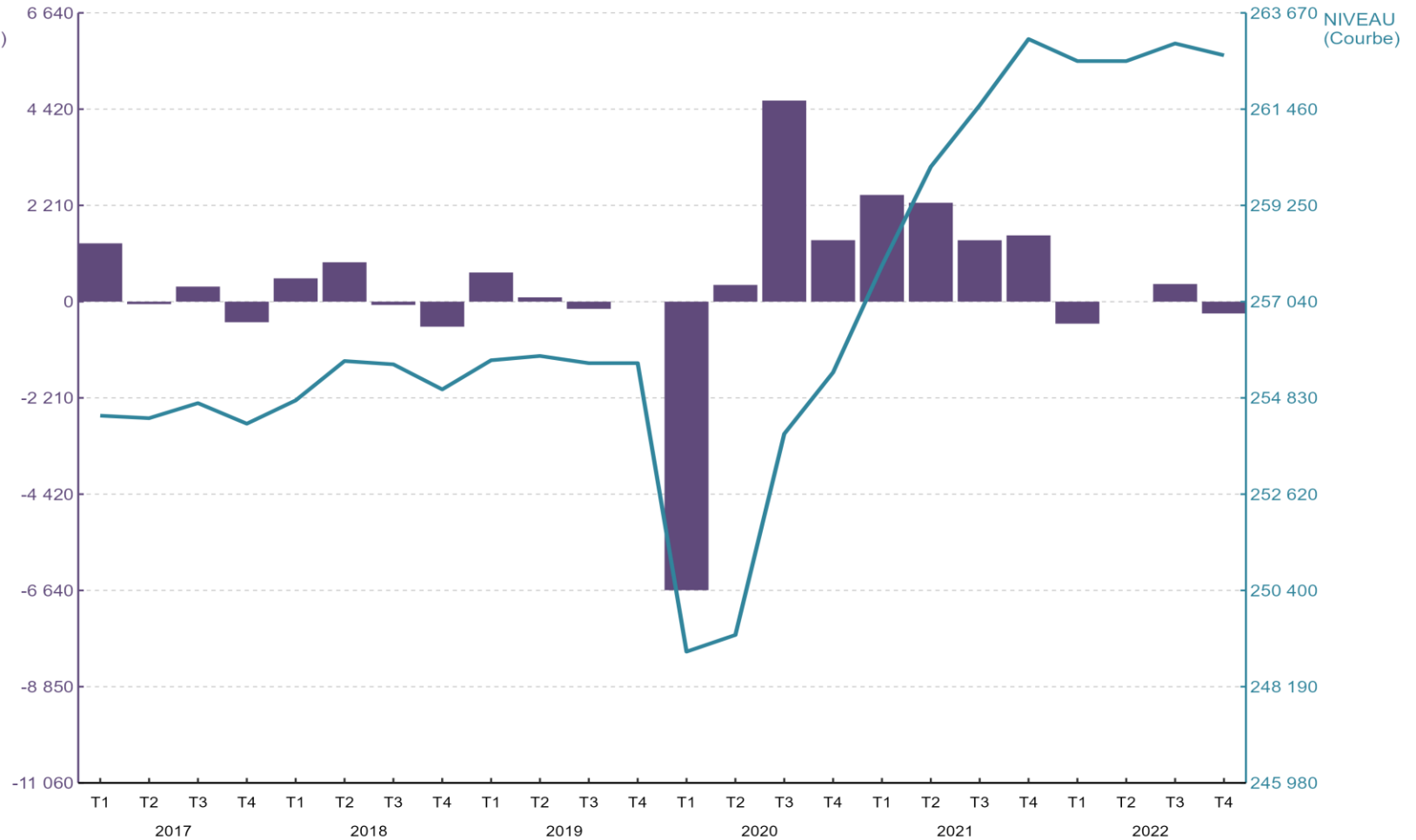
Champ : Tous salariés

Sources : Insee, estimations d'emploi ; estimations trimestrielles Acoiss-Urssaf, Dares, Insee ; Dares, déclarations sociales nominatives (DSN) et fichiers de Pôle emploi des déclarations mensuelles des agences d'intérim.

Unités : Effectifs arrondis à la dizaine

Emploi salarié trimestriel (2)

Évolution trimestrielle de l'emploi salarié total dans l'Oise



Emploi en fin de trimestre, données CVS

Champ : Tous salariés

Sources : Insee, estimations d'emploi ; estimations trimestrielles Acooss-Urssaf, Dares, Insee ; Dares, déclarations sociales nominatives (DSN) et fichiers de Pôle emploi des déclarations mensuelles des agences d'intérim.

Emploi salarié trimestriel (3)

Emploi salarié total au 4e trimestre 2022

	Oise	Hauts-de-France	France métropolitaine
Agriculture	2 590	22 320	311 720
Évolution trimestrielle	+1,6 %	+1,9 %	+2,7 %
Évolution annuelle	+4,2 %	+0,1 %	+1,1 %
Industrie	45 290	317 010	3 476 740
Évolution trimestrielle	-0,4 %	-0,1 %	+0,3 %
Évolution annuelle	-1,2 %	+0,2 %	+1,1 %
Construction	16 400	128 630	1 700 460
Évolution trimestrielle	-0,1 %	-0,1 %	+0,2 %
Évolution annuelle	+0,1 %	-0,3 %	+0,2 %
Tertiaire marchand	114 480	921 150	12 638 670
Évolution trimestrielle	0,0 %	-0,1 %	+0,1 %
Évolution annuelle	-0,1 %	+0,9 %	+2,1 %
Tertiaire non marchand	83 940	749 900	8 204 180
Évolution trimestrielle	-0,1 %	-0,2 %	0,0 %
Évolution annuelle	+0,2 %	-0,2 %	+0,3 %

Emploi en fin de trimestre, données CVS

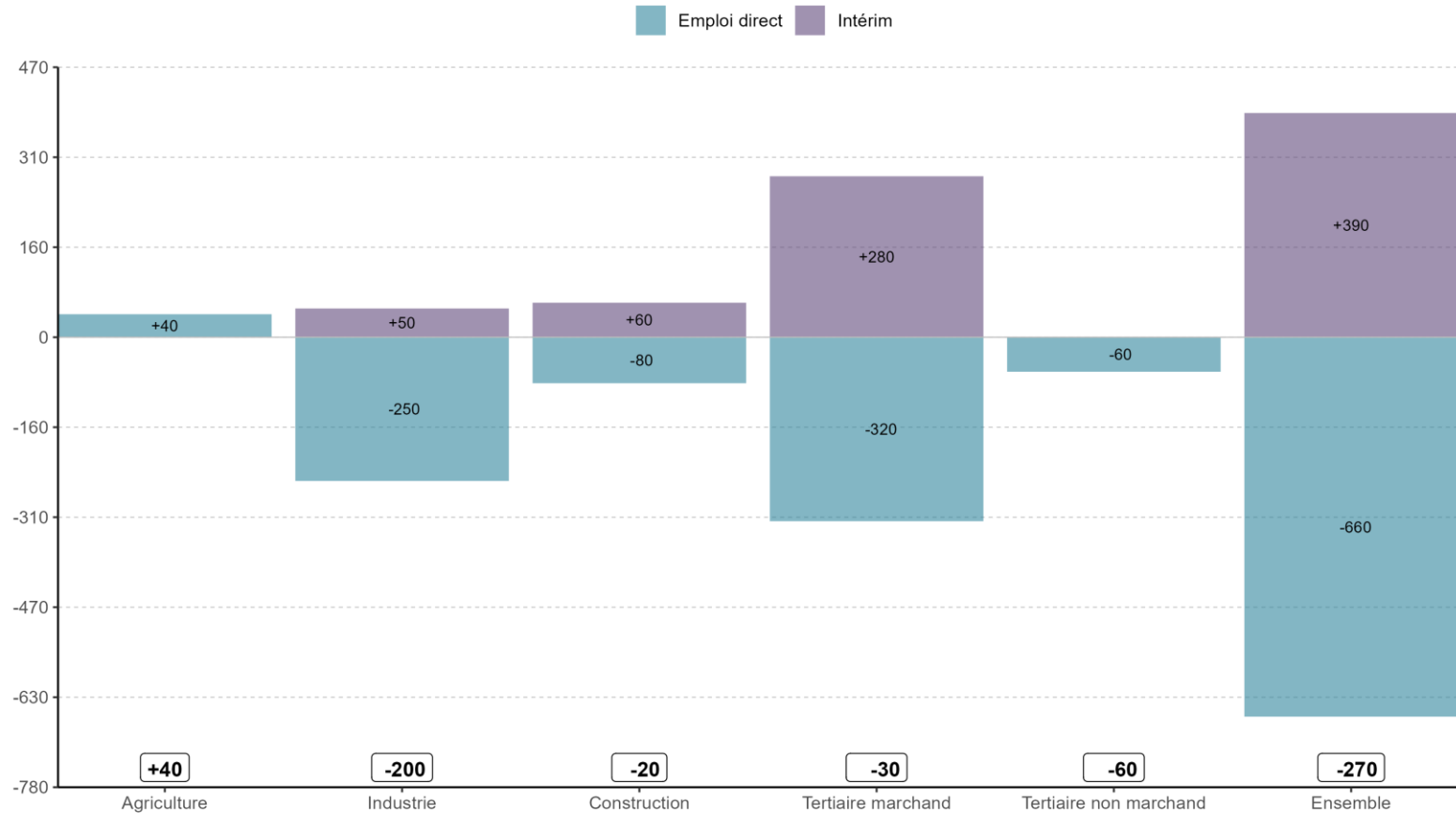
Champ : Tous salariés avec données intérimaires affectées au secteur utilisateur

Sources : Insee, estimations d'emploi ; estimations trimestrielles Acooss-Urssaf, Dares, Insee ; Dares, déclarations sociales nominatives (DSN) et fichiers de Pôle emploi des déclarations mensuelles des agences d'intérim.

Unités : Effectifs arrondis à la dizaine

Emploi salarié trimestriel (4)

Évolution de l'emploi salarié total par secteur d'activité entre le 3e trimestre 2022 et le 4e trimestre 2022 dans l'Oise



Emploi en fin de trimestre, données CVS

Champ : Tous salariés

Sources : Insee, estimations d'emploi ; estimations trimestrielles Acooss-Urssaf, Dares, Insee ; Dares, déclarations sociales nominatives (DSN) et fichiers de Pôle emploi des déclarations mensuelles des agences d'intérim.

Données intérimaires réaffectées au secteur utilisateur.

Unités : Effectifs arrondis à la dizaine.

Note : La somme des variations ne correspond pas toujours au total en raison des arrondis.

Emploi total annuel

Emploi total par statut à fin 2021

	Oise	Hauts-de-France	France métropolitaine
Emploi salarié	263 630	2 137 160	25 977 150
<i>Évolution annuelle</i>	+3,0 %	+3,1 %	+3,4 %
Emploi non salarié	27 640	207 980	3 202 070
<i>Évolution annuelle</i>	+8,2 %	+8,2 %	+7,5 %
Ensemble	291 270	2 345 140	29 179 220
<i>Évolution annuelle</i>	+3,5 %	+3,5 %	+3,9 %

Emploi en fin d'année, données brutes provisoires

Champ : Emploi total

Source : Insee, estimations d'emploi

Unités : Effectifs arrondis à la dizaine

Créations d'entreprises en 2021

	Oise	Hauts-de-France	France métropolitaine
Créations d'entreprises	8 790	62 400	969 380
Industrie	500	3 240	46 410
Construction	940	5 260	85 970
Commerce, transport, hébergement, restauration	2 670	22 660	295 590
Services marchands aux entreprises	2 910	18 830	347 750
Services marchands aux particuliers	1 780	12 420	193 670
Dont créations individuelles	72,9 %	76,5 %	73,0 %
Industrie	80,0 %	80,2 %	75,3 %
Construction	62,2 %	65,6 %	59,1 %
Commerce, transport, hébergement, restauration	68,8 %	78,1 %	74,2 %
Services marchands aux entreprises	70,3 %	68,4 %	66,1 %
Services marchands aux particuliers	86,9 %	89,6 %	89,3 %

Champ : Activités marchandes hors agriculture

Source : Insee, Répertoires des entreprises et des établissements (Sirene)

Unités : Effectifs arrondis à la dizaine

Population en 2019

	Oise	Hauts-de-France	France métropolitaine
Population	829 420	6 004 950	65 096 770
Population 15-64 ans	523 670	3 777 170	40 475 550
Population active 15-64 ans	390 690	2 695 580	30 075 210
Taux d'activité 15-64 ans	74,6 %	71,4 %	74,3 %
Taux d'activité 15-24 ans	42,9 %	40,2 %	40,4 %
Taux d'activité 25-54 ans	90,4 %	88,6 %	90,7 %
Taux d'activité 55-64 ans	53,9 %	50,6 %	56,7 %
Taux d'emploi 15-64 ans	64,6 %	59,7 %	64,7 %
Taux d'emploi 15-24 ans	30,3 %	26,5 %	29,7 %
Taux d'emploi 25-54 ans	79,9 %	76,0 %	80,2 %
Taux d'emploi 55-64 ans	48,1 %	44,0 %	50,7 %
Taux de chômage RP* 15-64 ans	13,4 %	16,4 %	12,9 %
Taux de chômage RP* 15-24 ans	29,3 %	34,1 %	26,4 %
Taux de chômage RP* 25-54 ans	11,7 %	14,3 %	11,6 %
Taux de chômage RP* 55-64 ans	10,8 %	13,1 %	10,7 %
Jeunes 15-24 ans inactifs ou au chômage**	17 470	153 170	1 211 840
Part des jeunes 15-24 ans inactifs ou au chômage	18,4 %	20,2 %	15,9 %

(*) Taux de chômage au sens du recensement de la population

(**) Hors élèves et étudiants

Source : Insee, Recensement de la population 2019, Exploitation principale

Unités : Effectifs arrondis à la dizaine

Revenus et pauvreté (1)

Revenus et pauvreté en 2020

	Oise	Hauts-de-France	France métropolitaine
Revenu disponible médian par unité de consommation	22680	20820	22400
Part des ménages imposés	53,5	45,0	51,1
Taux de pauvreté	12,8	17,2	14,4

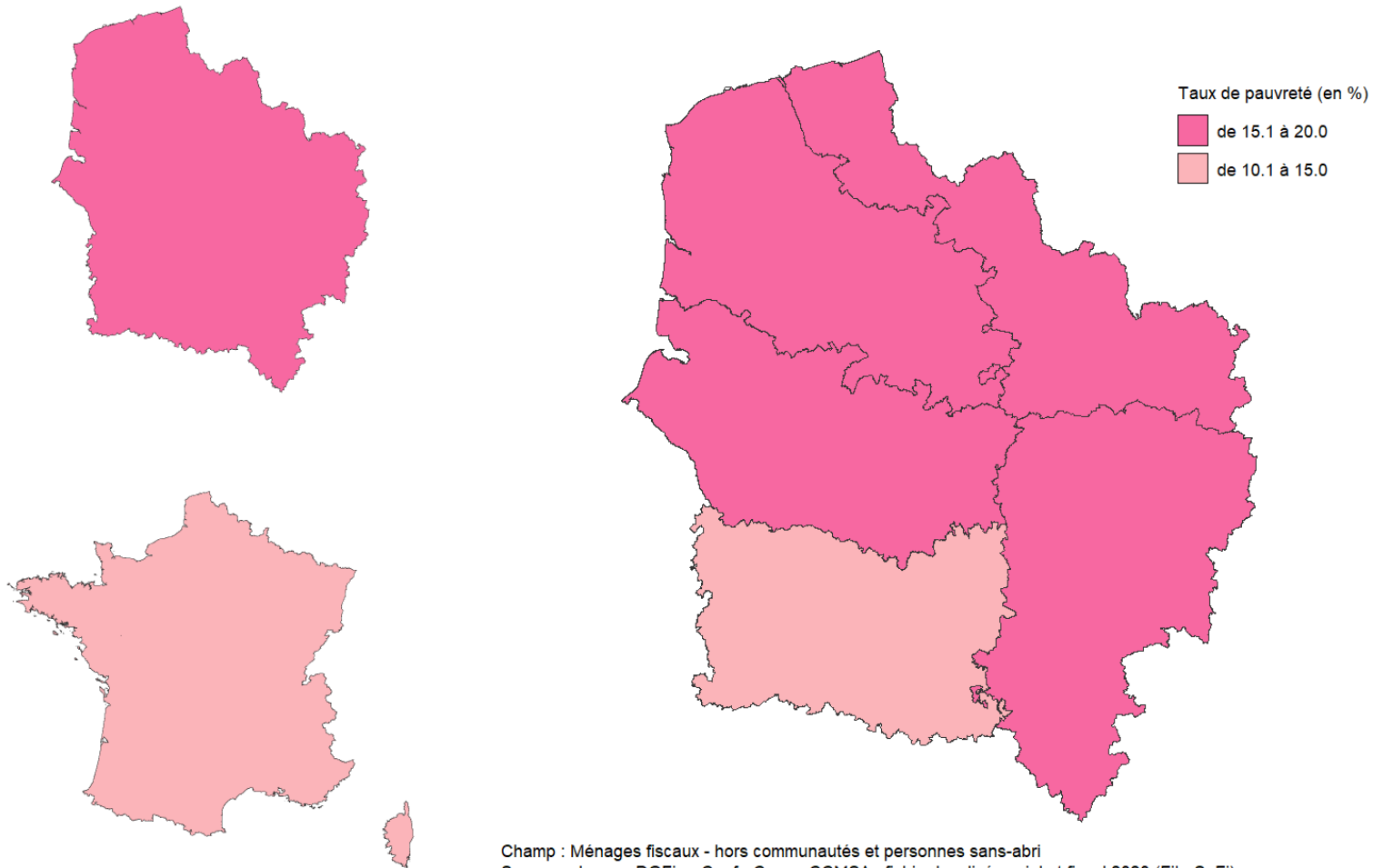
Champ : Ménages fiscaux - hors communautés et personnes sans-abri

Sources : Insee - DGFip - Cnaf - Cnav - CCMSA ; fichier localisé social et fiscal 2020 (FiloSofi)

Unités : Revenus arrondis à la dizaine

Revenus et pauvreté (2)

Taux de pauvreté en 2020



Définitions et méthodologie

Définitions

Demandeurs d'emploi de catégorie ABC : Demandeurs d'emploi inscrits à Pôle emploi et tenus de rechercher un emploi, qu'ils aient ou non exercé une activité dans le mois.

Estimations d'emploi : Les estimations d'emploi ont pour objectif de comptabiliser le nombre de personnes en emploi, tel que répertorié dans les sources administratives. L'emploi est mesuré sur la dernière semaine de l'année pour les estimations annuelles, et en fin de trimestre pour les estimations trimestrielles.

Population totale : La population totale représente l'ensemble des personnes - dont personnes étrangères - établies de façon durable sur le territoire économique du pays, même si ces personnes en sont temporairement absentes.

Population active : La population active regroupe la population active occupée, i.e. ayant un emploi, et les chômeurs.

Revenu disponible : Le revenu disponible d'un ménage comprend les revenus d'activité nets des cotisations sociales, les revenus du patrimoine, les transferts en provenance d'autres ménages et les prestations sociales, nets des impôts directs.

Taux d'activité : Le taux d'activité est le rapport entre la population active et l'ensemble de la population correspondante.

Taux d'emploi : Le taux d'emploi est le rapport entre la population ayant un emploi et l'ensemble de la population correspondante.

Taux de chômage : Le taux de chômage est le rapport entre le nombre de chômeurs et la population active. Il est mesuré selon un concept « BIT répertorié » à partir de la source *Taux de chômage localisés*, et selon un concept déclaratif à partir du *Recensement de la population*.

Taux de pauvreté : Le taux de pauvreté correspond à la proportion d'individus (ou de ménages) dont le niveau de vie est inférieur pour une année donnée à un seuil, dénommé seuil de pauvreté et exprimé en euros. Le seuil de pauvreté fixé ici à 60 % du niveau médian de la population en 2019 est de 1 128 euros mensuels.

Unité de consommation : Système de pondération attribuant un coefficient à chaque membre du ménage et permettant de comparer les niveaux de vie de ménages de tailles ou de compositions différentes. Avec cette pondération, le nombre de personnes d'un ménage est ramené à un nombre d'unités de consommation (UC).

Méthodologie

Correction des variations saisonnières : La correction des variations saisonnières en cvs ou cvs-cjo (i.e. corrigées également des jours ouvrables), permet de rendre les évolutions trimestrielles pertinentes pour l'analyse conjoncturelle.

Demande d'emploi en moyenne trimestrielle : Les données trimestrielles - brutes ou corrigées des variations saisonnières - correspondent aux moyennes arithmétiques sur les mois du trimestre considéré des effectifs de demandeurs d'emploi en fin de mois.

Arrondis : En raison des arrondis, de légers écarts peuvent apparaître entre la somme des modalités et le total.