



CHIFFRES CLÉS

Oise

2e trimestre 2023

Demande d'emploi de catégorie ABC (1)

Demandeurs d'emploi de catégorie ABC au 2e trimestre 2023

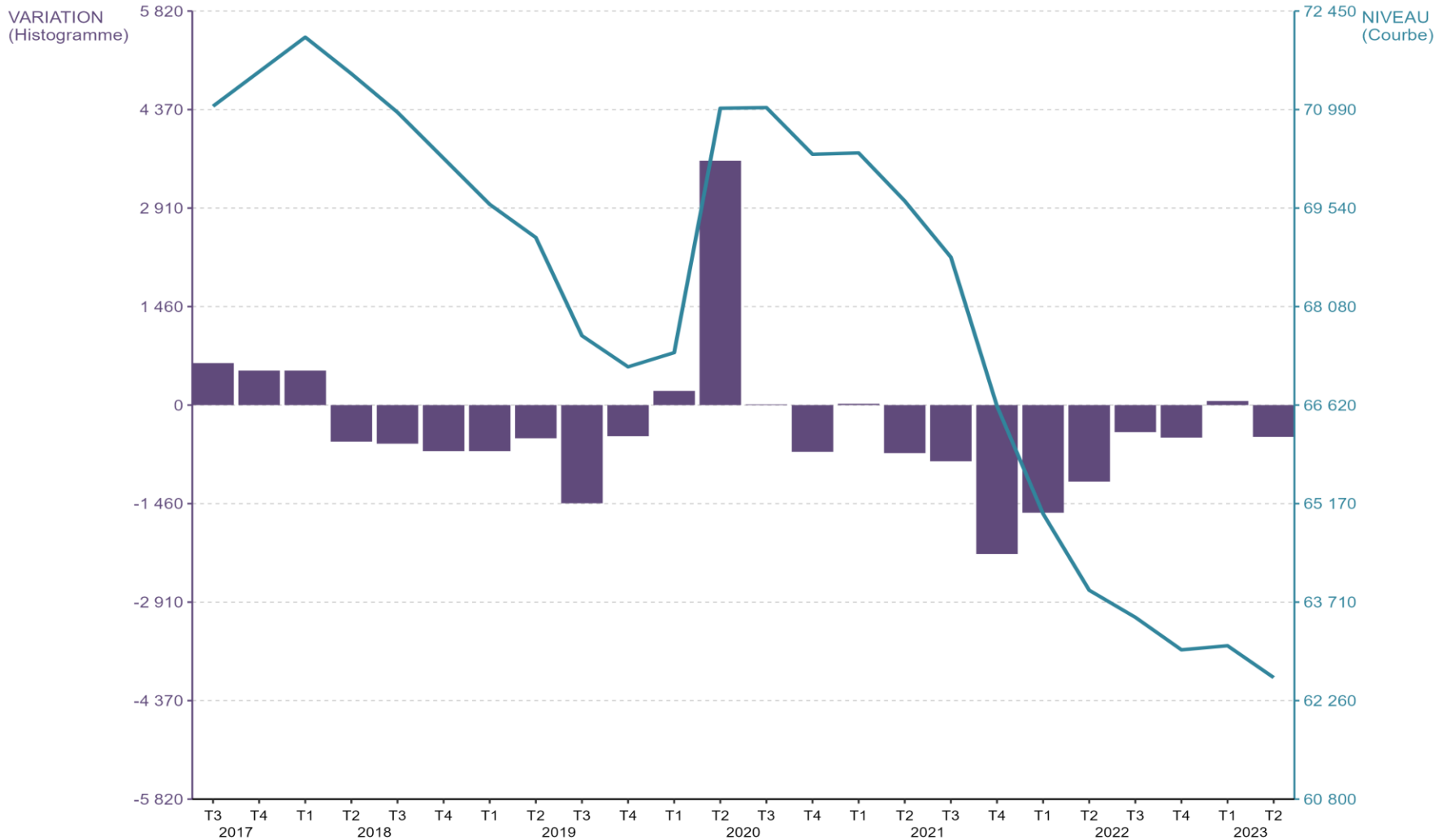
	Oise	Hauts-de-France	France métropolitaine
Demandeurs d'emploi ABC	62 600	510 070	5 067 700
Évolution trimestrielle	-0,7 %	-0,5 %	-0,4 %
Évolution annuelle	-2,0 %	-1,9 %	-1,9 %
Sexe			
Hommes	29 950	251 630	2 453 900
Évolution trimestrielle	-0,6 %	-0,4 %	-0,2 %
Évolution annuelle	-1,9 %	-1,8 %	-1,3 %
Femmes	32 650	258 440	2 613 800
Évolution trimestrielle	-0,9 %	-0,6 %	-0,7 %
Évolution annuelle	-2,2 %	-2,1 %	-2,4 %
Âge			
Moins de 25 ans	8 870	78 000	629 100
Évolution trimestrielle	-2,2 %	-0,7 %	+0,2 %
Évolution annuelle	-1,3 %	+0,3 %	+0,8 %
25 à 49 ans	37 660	305 620	3 049 000
Évolution trimestrielle	-0,6 %	-0,5 %	-0,4 %
Évolution annuelle	-2,1 %	-2,2 %	-2,0 %
50 ans ou plus	16 070	126 440	1 389 600
Évolution trimestrielle	-0,3 %	-0,5 %	-0,7 %
Évolution annuelle	-2,2 %	-2,7 %	-2,7 %
Ancienneté			
Un an ou plus	27 500	225 900	2 219 000
Évolution trimestrielle	-0,7 %	-1,0 %	-1,0 %
Évolution annuelle	-8,5 %	-9,7 %	-8,6 %
Dont deux ans ou plus	15 610	133 020	1 283 300
Évolution trimestrielle	-2,5 %	-2,8 %	-2,8 %
Évolution annuelle	-13,9 %	-15,6 %	-14,0 %
Dont trois ans ou plus	10 350	91 490	873 000
Évolution trimestrielle	-3,1 %	-3,8 %	-3,2 %
Évolution annuelle	-10,9 %	-13,6 %	-10,3 %

Source : Pôle emploi - Dares, STMT, Données cvs-cjo Traitements Dares

Unités : Effectifs arrondis à la dizaine

Demande d'emploi de catégorie ABC (2)

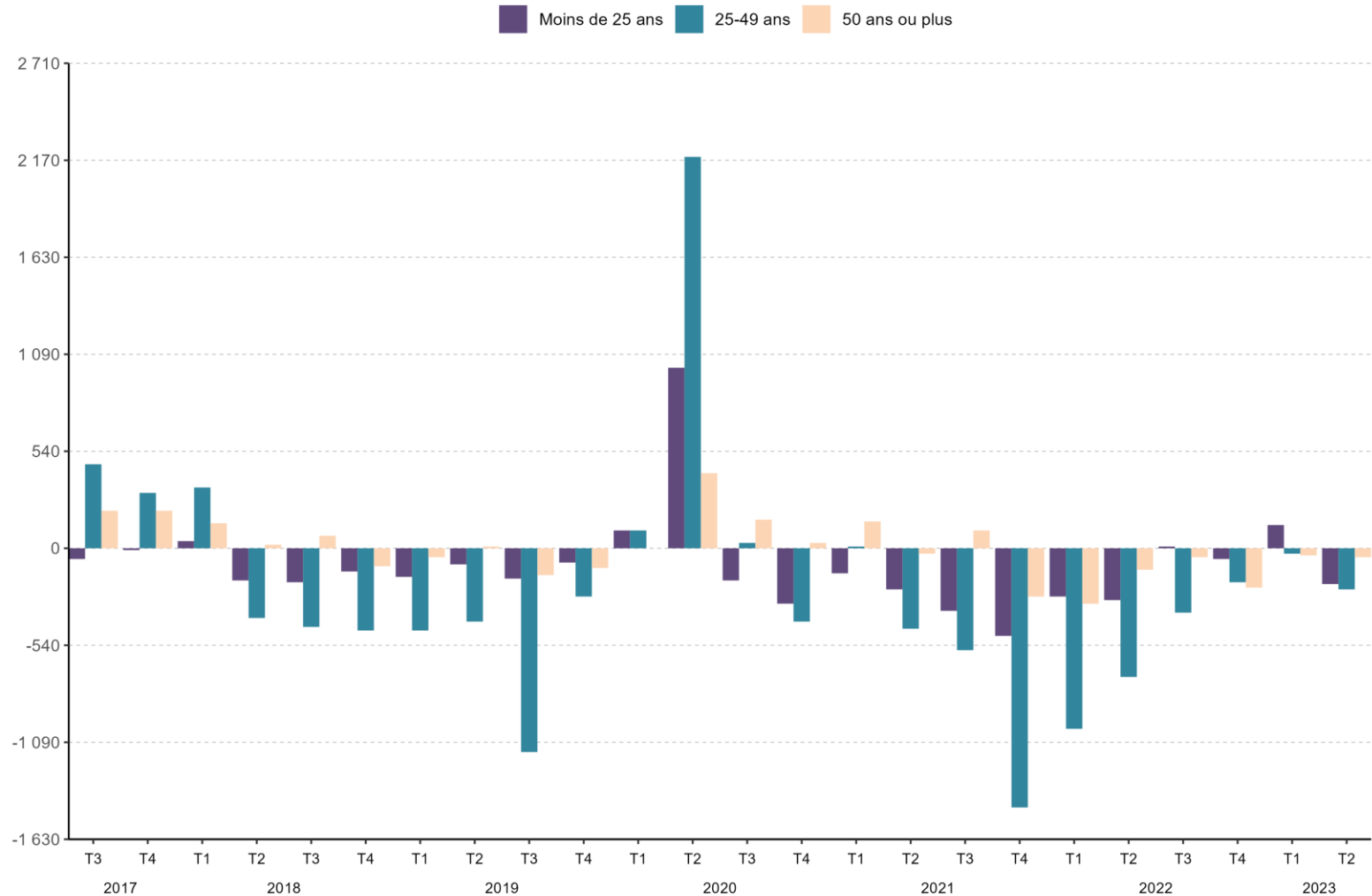
Évolution trimestrielle de la demande d'emploi de catégorie ABC dans l'Oise



Source : Pôle emploi – Dares, STMT, Données cvs-cjo Traitements Dares

Demande d'emploi de catégorie ABC (3)

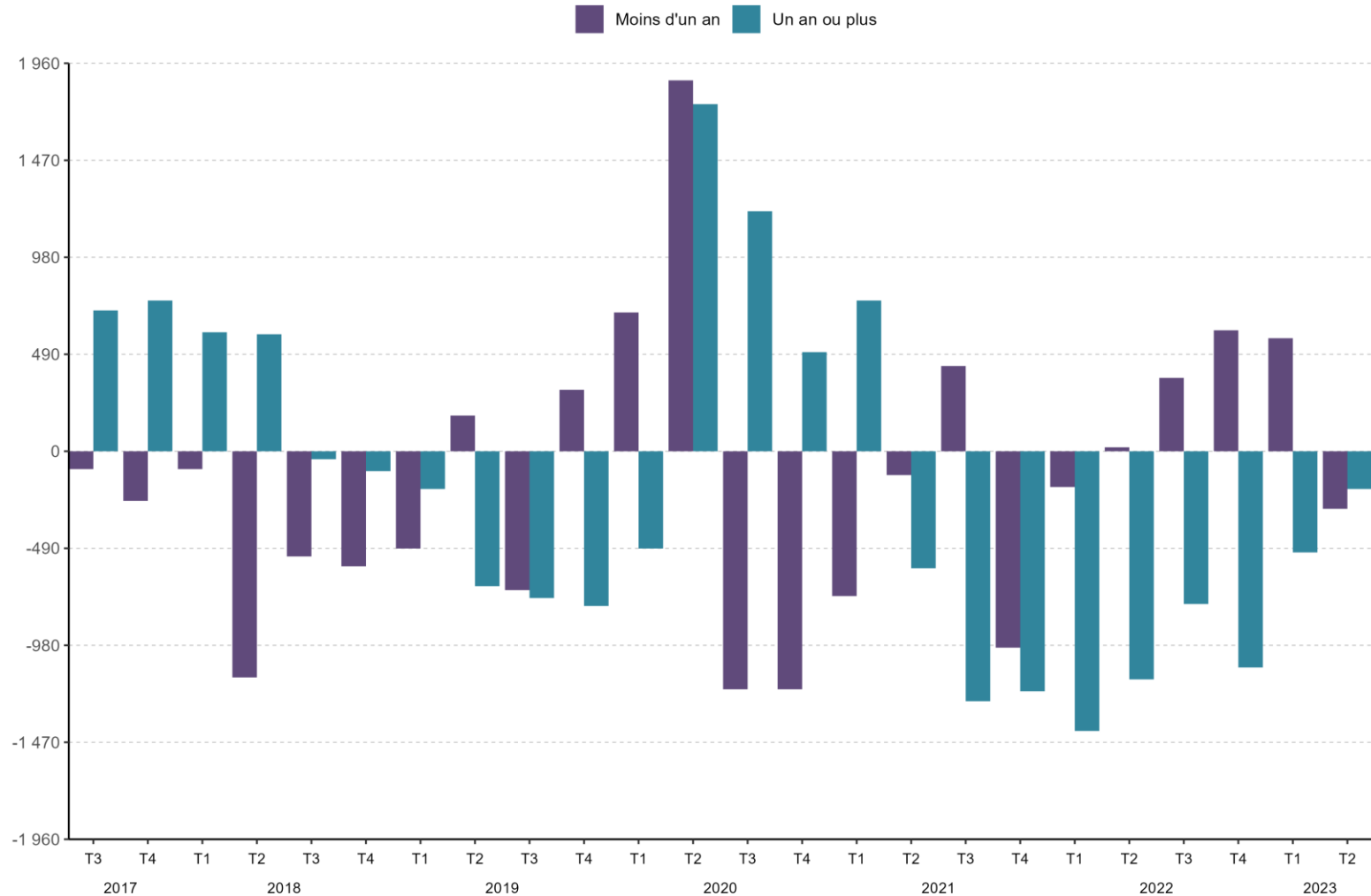
Évolution trimestrielle de la demande d'emploi de catégorie ABC par âge dans l'Oise



Source : Pôle emploi – Dares, STMT, Données cvs-cjo Traitements Dares

Demande d'emploi de catégorie ABC (4)

Évolution trimestrielle de la demande d'emploi de catégorie ABC par ancienneté dans l'Oise



Source : Pôle emploi – Dares, STMT, Données cvs-cjo Traitements Dares

Demande d'emploi de catégorie ABC (5)

Demandeurs d'emploi de catégorie ABC au 2e trimestre 2023

	Oise	Hauts-de-France	France métropolitaine
Demandeurs d'emploi ABC	61 800	503 180	4 976 890
<i>Évolution annuelle</i>	-2,1 %	-2,1 %	-1,9 %
Dont peu ou pas qualifiés*	31 980	268 100	2 279 350
<i>Évolution annuelle</i>	-2,8 %	-2,6 %	-2,8 %

(* Niveaux V, Vbis, VI)

Source : Pôle emploi - Dares, STMT, Données brutes

Unités : Effectifs arrondis à la dizaine

Demande d'emploi de catégorie A

Demandeurs d'emploi de catégorie A au 2e trimestre 2023

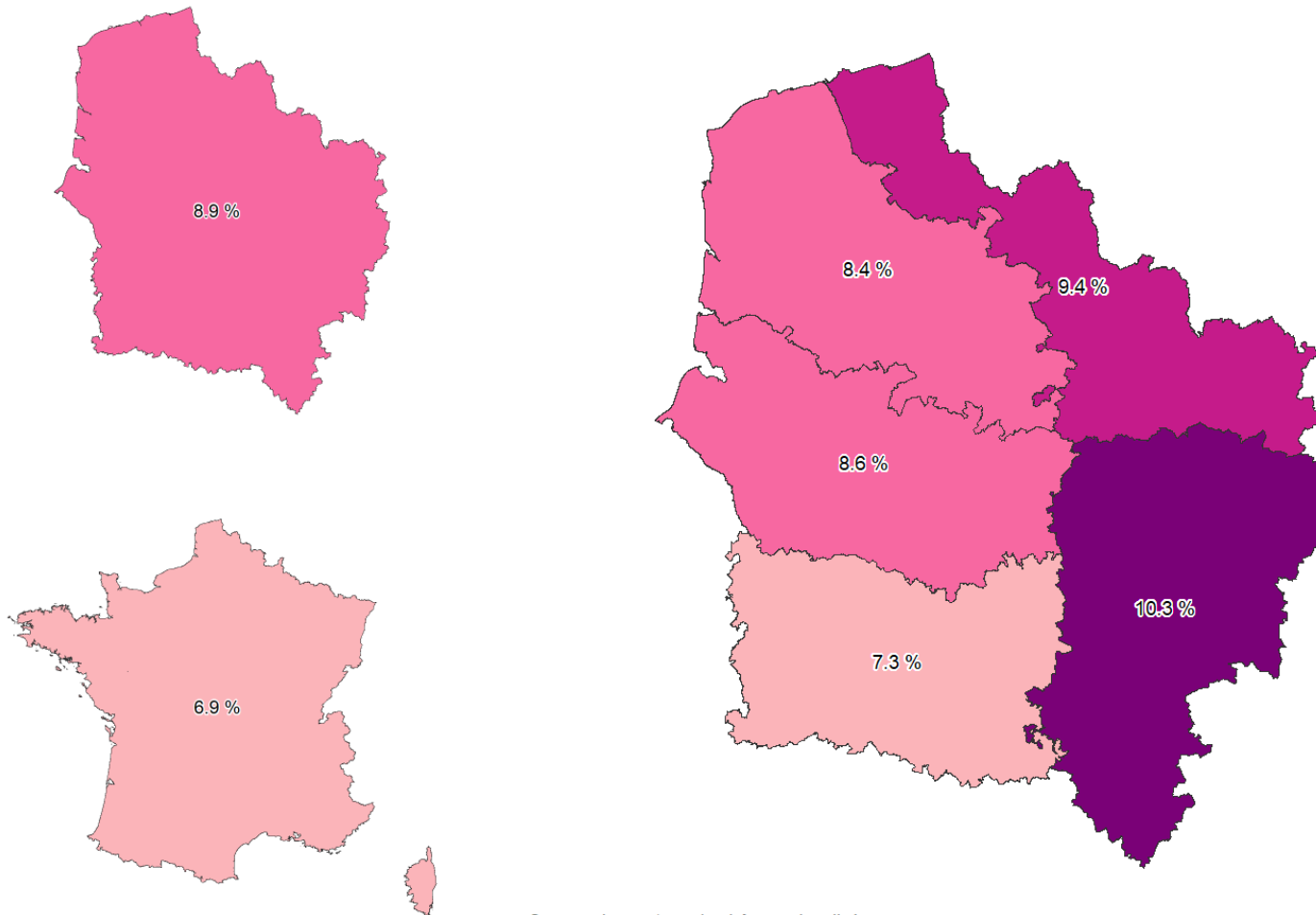
	Oise	Hauts-de-France	France métropolitaine
Demandeurs d'emploi A	34 780	296 000	2 799 500
Évolution trimestrielle	-0,1 %	0,0 %	-0,1 %
Évolution annuelle	-5,1 %	-2,7 %	-5,0 %
Sexe			
Hommes	17 500	153 910	1 421 700
Évolution trimestrielle	-0,1 %	+0,1 %	+0,2 %
Évolution annuelle	-5,9 %	-3,0 %	-5,1 %
Femmes	17 280	142 090	1 377 900
Évolution trimestrielle	-0,2 %	-0,1 %	-0,4 %
Évolution annuelle	-4,3 %	-2,5 %	-5,0 %
Âge			
Moins de 25 ans	5 220	47 740	374 200
Évolution trimestrielle	-2,6 %	-0,6 %	+0,4 %
Évolution annuelle	-1,9 %	+1,8 %	+2,1 %
25 à 49 ans	20 420	173 150	1 641 800
Évolution trimestrielle	+0,8 %	+0,6 %	+0,6 %
Évolution annuelle	-5,2 %	-2,7 %	-5,3 %
50 ans ou plus	9 140	75 110	783 500
Évolution trimestrielle	-1,0 %	-0,8 %	-1,7 %
Évolution annuelle	-6,7 %	-5,6 %	-7,5 %

Source : Pôle emploi - Dares, STMT, Données cvs-cjo Traitements Dares

Unités : Effectifs arrondis à la dizaine

Taux de chômage localisés (1)

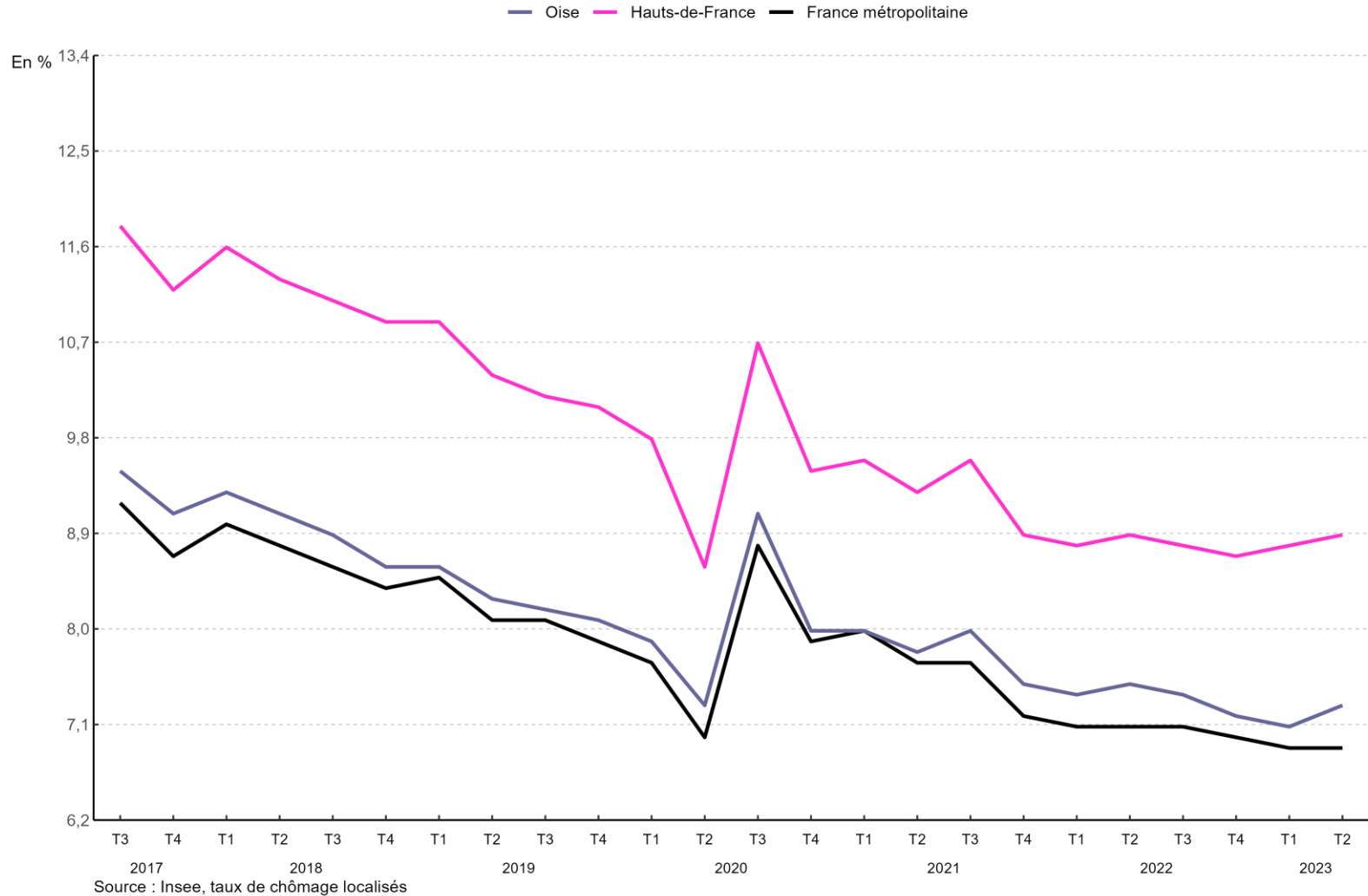
Taux de chômage localisés au 2e trimestre 2023



Source : Insee, taux de chômage localisés

Taux de chômage localisés (2)

Évolution trimestrielle du taux de chômage selon le niveau géographique



Taux de chômage par catégorie (1)

Taux de chômage par sexe et âge en moyenne annuelle en 2022

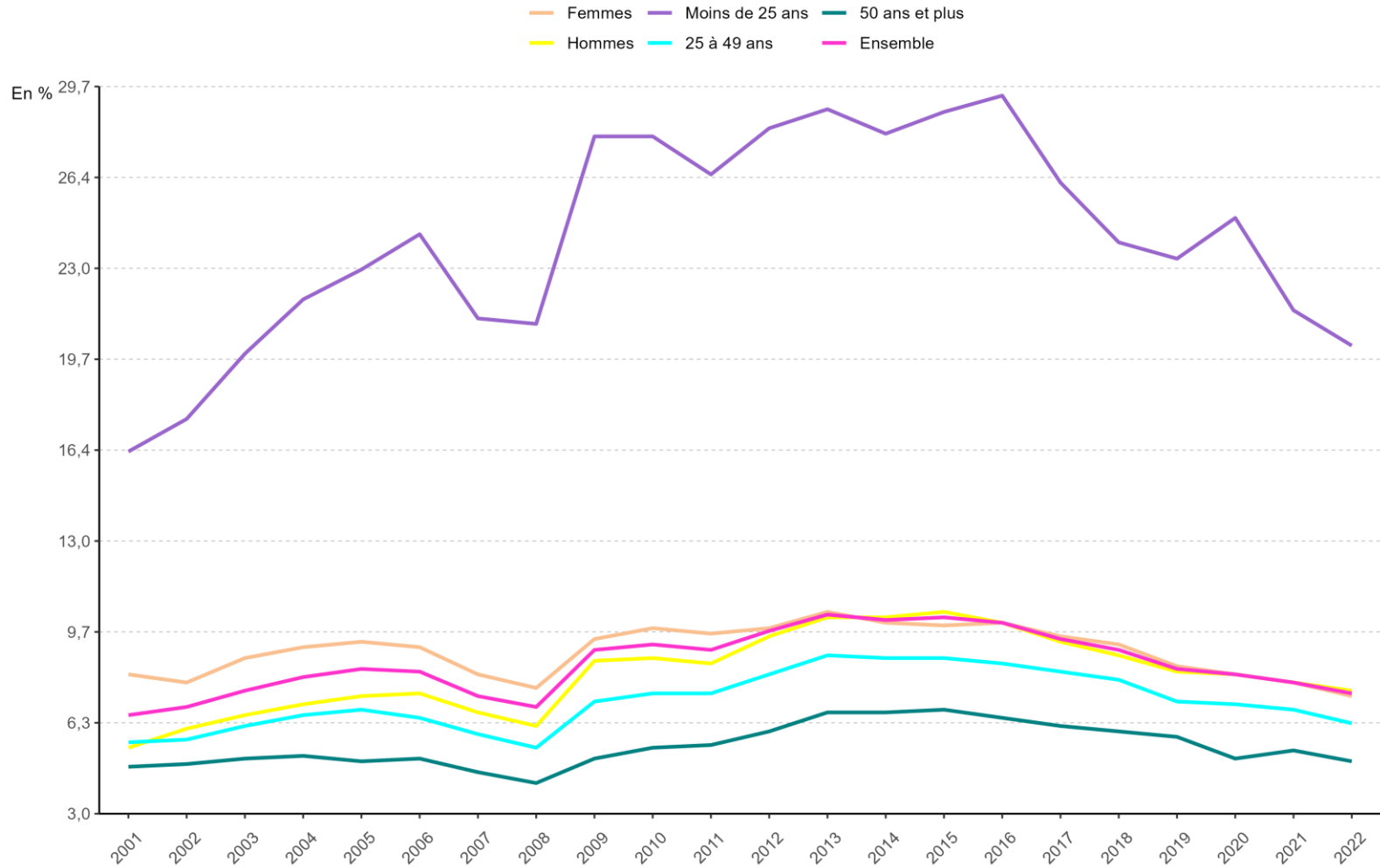
	Oise	Hauts-de-France	France métropolitaine
Ensemble	7,4	8,8	7,1
<i>Évolution annuelle</i>	-0,4 pt	-0,6 pt	-0,6 pt
Sexe			
Hommes	7,5	9,1	7,3
<i>Évolution annuelle</i>	-0,3 pt	-0,4 pt	-0,5 pt
Femmes	7,3	8,6	6,9
<i>Évolution annuelle</i>	-0,5 pt	-0,6 pt	-0,7 pt
Âge			
Moins de 25 ans	20,2	22,7	16,9
<i>Évolution annuelle</i>	-1,3 pt	-1,2 pt	-1,6 pt
25 à 49 ans	6,3	7,5	6,4
<i>Évolution annuelle</i>	-0,5 pt	-0,5 pt	-0,5 pt
50 ans ou plus	4,9	5,9	5,0
<i>Évolution annuelle</i>	-0,4 pt	-0,6 pt	-0,6 pt

Source : Insee, taux de chômage localisés

Unité : Pourcentage

Taux de chômage par catégorie (2)

Évolution annuelle du taux de chômage par sexe et âge dans l'Oise



Source : Insee, taux de chômage localisés

Emploi salarié trimestriel (1)

Emploi salarié total au 2e trimestre 2023

	Oise	Hauts-de-France	France métropolitaine
Emploi hors intérim	252 400	2 071 940	25 681 710
Évolution trimestrielle	-0,3 %	0,0 %	+0,1 %
Évolution annuelle	0,0 %	+0,3 %	+1,1 %
Intérim	10 240	68 770	775 750
Évolution trimestrielle	+4,3 %	-0,9 %	-0,6 %
Évolution annuelle	+4,7 %	-1,7 %	-1,5 %
Ensemble	262 640	2 140 710	26 457 460
Évolution trimestrielle	-0,1 %	0,0 %	+0,1 %
Évolution annuelle	+0,2 %	+0,3 %	+1,0 %

Emploi en fin de trimestre, données CVS

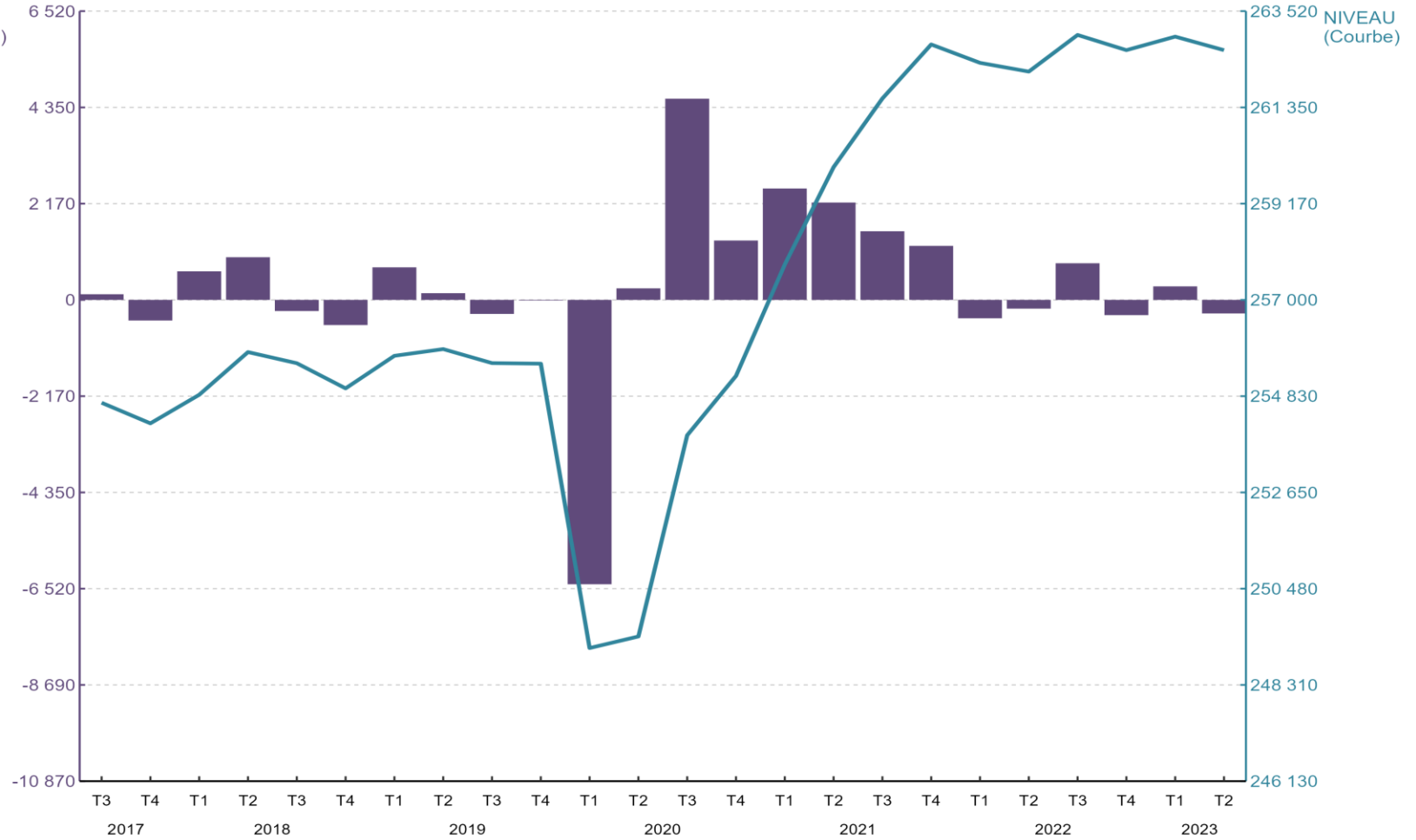
Champ : Tous salariés

Sources : Insee, estimations d'emploi ; estimations trimestrielles Acoiss-Urssaf, Dares, Insee ; Dares, déclarations sociales nominatives (DSN) et fichiers de Pôle emploi des déclarations mensuelles des agences d'intérim.

Unités : Effectifs arrondis à la dizaine

Emploi salarié trimestriel (2)

Évolution trimestrielle de l'emploi salarié total dans l'Oise



Emploi en fin de trimestre, données CVS

Champ : Tous salariés

Sources : Insee, estimations d'emploi ; estimations trimestrielles Acof-Urssaf, Dares, Insee ; Dares, déclarations sociales nominatives (DSN) et fichiers de Pôle emploi des déclarations mensuelles des agences d'intérim.

Emploi salarié trimestriel (3)

Emploi salarié total au 2e trimestre 2023

	Oise	Hauts-de-France	France métropolitaine
Agriculture	2 540	21 910	308 940
Évolution trimestrielle	-1,7 %	-0,6 %	-0,8 %
Évolution annuelle	+0,4 %	+0,2 %	+1,7 %
Industrie	44 870	316 850	3 484 780
Évolution trimestrielle	-0,5 %	-0,3 %	0,0 %
Évolution annuelle	-0,4 %	+0,1 %	+1,1 %
Construction	16 490	127 580	1 692 660
Évolution trimestrielle	-0,4 %	-0,7 %	-0,6 %
Évolution annuelle	-0,7 %	-0,7 %	-0,1 %
Tertiaire marchand	114 650	925 240	12 754 460
Évolution trimestrielle	0,0 %	+0,1 %	+0,2 %
Évolution annuelle	+0,4 %	+0,7 %	+1,6 %
Tertiaire non marchand	84 080	749 130	8 216 610
Évolution trimestrielle	+0,1 %	+0,1 %	+0,1 %
Évolution annuelle	+0,3 %	-0,1 %	+0,4 %

Emploi en fin de trimestre, données CVS

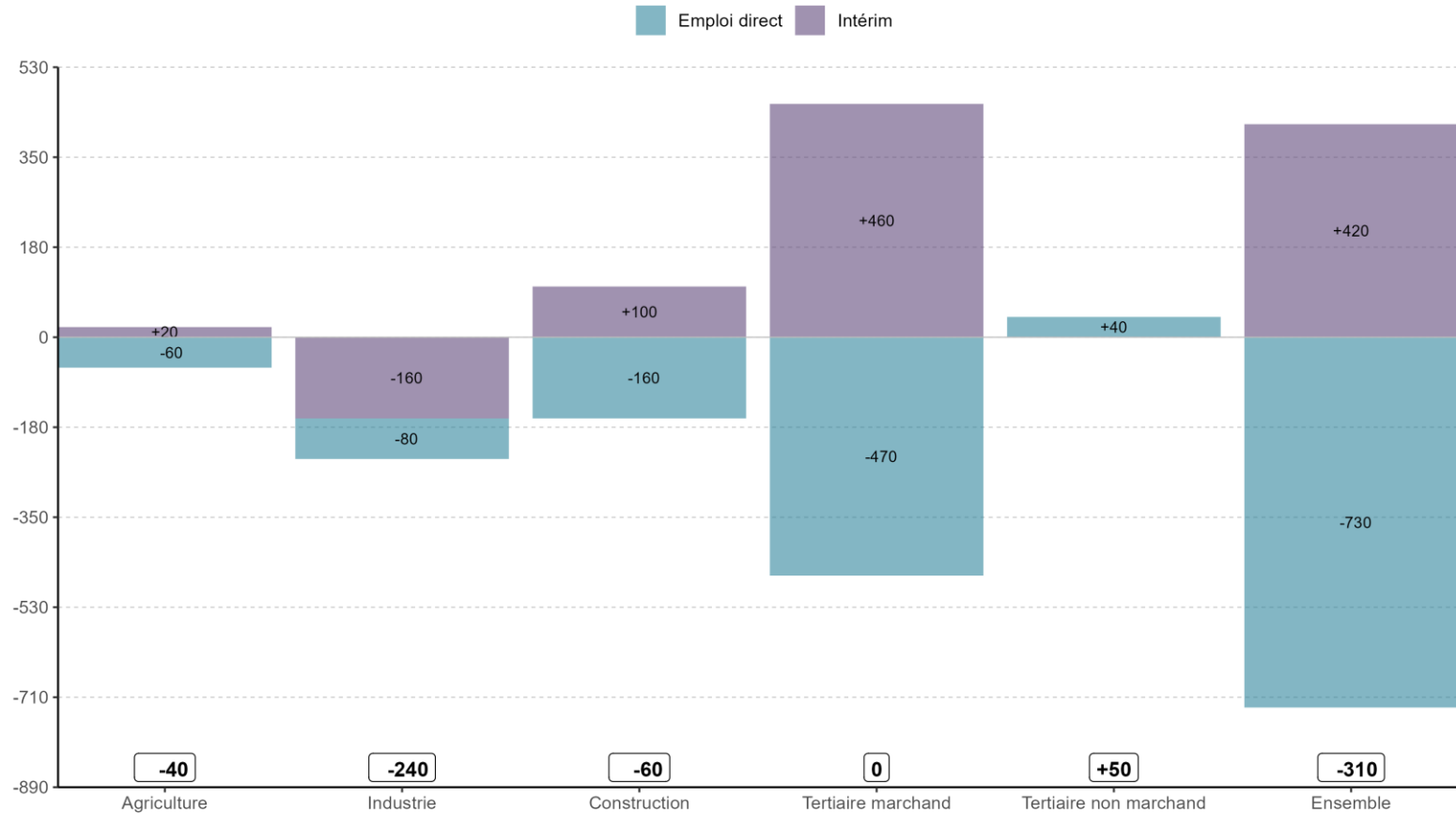
Champ : Tous salariés avec données intérimaires affectées au secteur utilisateur

Sources : Insee, estimations d'emploi ; estimations trimestrielles Acooss-Urssaf, Dares, Insee ; Dares, déclarations sociales nominatives (DSN) et fichiers de Pôle emploi des déclarations mensuelles des agences d'intérim.

Unités : Effectifs arrondis à la dizaine

Emploi salarié trimestriel (4)

Évolution de l'emploi salarié total par secteur d'activité entre le 1er trimestre 2023 et le 2e trimestre 2023 dans l'Oise



Emploi en fin de trimestre, données CVS

Champ : Tous salariés

Sources : Insee, estimations d'emploi ; estimations trimestrielles Acooss-Urssaf, Dares, Insee ; Dares, déclarations sociales nominatives (DSN) et fichiers de Pôle emploi des déclarations mensuelles des agences d'intérim.

Données intérimaires réaffectées au secteur utilisateur.

Unités : Effectifs arrondis à la dizaine.

Note : La somme des variations ne correspond pas toujours au total en raison des arrondis.

Emploi total annuel

Emploi total par statut à fin 2021

	Oise	Hauts-de-France	France métropolitaine
Emploi salarié	263 630	2 137 160	25 977 150
<i>Évolution annuelle</i>	+3,0 %	+3,1 %	+3,4 %
Emploi non salarié	27 640	207 980	3 202 070
<i>Évolution annuelle</i>	+8,2 %	+8,2 %	+7,5 %
Ensemble	291 270	2 345 140	29 179 220
<i>Évolution annuelle</i>	+3,5 %	+3,5 %	+3,9 %

Emploi en fin d'année, données brutes provisoires

Champ : Emploi total

Source : Insee, estimations d'emploi

Unités : Effectifs arrondis à la dizaine

Créations d'entreprises en 2022

	Oise	Hauts-de-France	France métropolitaine
Créations d'entreprises	9 690	65 910	1 027 830
Industrie	620	4 360	58 270
Construction	900	5 560	92 820
Commerce, transport, hébergement, restauration	2 660	19 070	256 270
Services marchands aux entreprises	3 460	22 350	399 160
Services marchands aux particuliers	2 050	14 570	221 320
Dont créations individuelles	74,3 %	76,3 %	72,9 %
Industrie	86,2 %	85,3 %	80,2 %
Construction	56,9 %	61,8 %	57,7 %
Commerce, transport, hébergement, restauration	72,2 %	76,0 %	72,2 %
Services marchands aux entreprises	70,5 %	69,1 %	66,7 %
Services marchands aux particuliers	87,6 %	90,5 %	89,3 %

Champ : Activités marchandes hors agriculture

Source : Insee, Répertoires des entreprises et des établissements (Sirene)

Unités : Effectifs arrondis à la dizaine

Population en 2020

	Oise	Hauts-de-France	France métropolitaine
Population	829 700	5 997 730	61 140 160
Population 15-64 ans	521 450	3 759 030	39 033 050
Population active 15-64 ans	390 740	2 701 780	27 140 680
Taux d'activité 15-64 ans	74,9 %	71,9 %	69,5 %
Taux d'activité 15-24 ans	43,0 %	40,9 %	37,6 %
Taux d'activité 25-54 ans	90,5 %	88,8 %	88,0 %
Taux d'activité 55-64 ans	55,7 %	52,0 %	47,4 %
Taux d'emploi 15-64 ans	65,3 %	60,7 %	61,6 %
Taux d'emploi 15-24 ans	31,2 %	27,9 %	26,7 %
Taux d'emploi 25-54 ans	80,3 %	76,7 %	79,2 %
Taux d'emploi 55-64 ans	49,9 %	45,4 %	43,5 %
Taux de chômage RP* 15-64 ans	12,8 %	15,6 %	11,4 %
Taux de chômage RP* 15-24 ans	27,4 %	31,8 %	29,1 %
Taux de chômage RP* 25-54 ans	11,3 %	13,6 %	9,9 %
Taux de chômage RP* 55-64 ans	10,5 %	12,6 %	8,2 %
Jeunes 15-24 ans inactifs ou au chômage**	16 820	144 790	1 035 100
Part des jeunes 15-24 ans inactifs ou au chômage	17,7 %	19,1 %	15,5 %

(*) Taux de chômage au sens du recensement de la population

(**) Hors élèves et étudiants

Source : Insee, Recensement de la population 2020, Exploitation principale

Unités : Effectifs arrondis à la dizaine

Revenus et pauvreté (1)

Revenus et pauvreté en 2020

	Oise	Hauts-de-France	France métropolitaine
Revenu disponible médian par unité de consommation	22 680 €	20 820 €	22 400 €
Part des ménages imposés	53,5 %	45,0 %	51,1 %
Taux de pauvreté	12,8 %	17,2 %	14,4 %

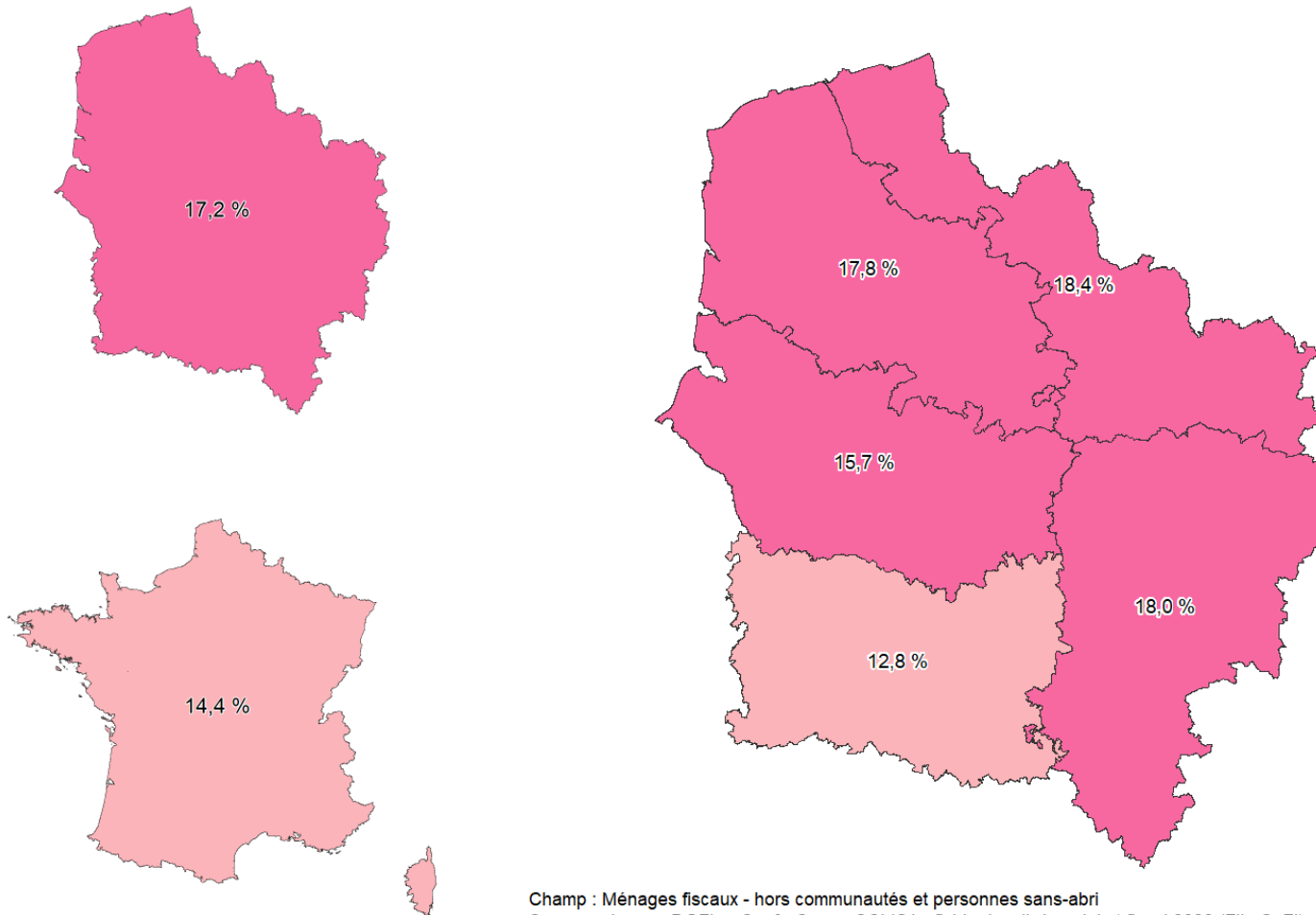
Champ : Ménages fiscaux - hors communautés et personnes sans-abri

Sources : Insee - DGFip - Cnaf - Cnav - CCMSA ; fichier localisé social et fiscal 2020 (FiloSofi)

Unités : Revenus arrondis à la dizaine

Revenus et pauvreté (2)

Taux de pauvreté en 2020



Champ : Ménages fiscaux - hors communautés et personnes sans-abri
Sources : Insee - DGFiP - Cnaf - Cnav - CCMSA ; fichier localisé social et fiscal 2020 (FiLoSoFi)

Définitions et méthodologie

Définitions

Demandeurs d'emploi de catégorie ABC : Demandeurs d'emploi inscrits à Pôle emploi et tenus de rechercher un emploi, qu'ils aient ou non exercé une activité dans le mois.

Estimations d'emploi : Les estimations d'emploi ont pour objectif de comptabiliser le nombre de personnes en emploi, tel que répertorié dans les sources administratives. L'emploi est mesuré sur la dernière semaine de l'année pour les estimations annuelles, et en fin de trimestre pour les estimations trimestrielles.

Population totale : La population totale représente l'ensemble des personnes - dont personnes étrangères - établies de façon durable sur le territoire économique du pays, même si ces personnes en sont temporairement absentes.

Population active : La population active regroupe la population active occupée, i.e. ayant un emploi, et les chômeurs.

Revenu disponible : Le revenu disponible d'un ménage comprend les revenus d'activité nets des cotisations sociales, les revenus du patrimoine, les transferts en provenance d'autres ménages et les prestations sociales, nets des impôts directs.

Taux d'activité : Le taux d'activité est le rapport entre la population active et l'ensemble de la population correspondante.

Taux d'emploi : Le taux d'emploi est le rapport entre la population ayant un emploi et l'ensemble de la population correspondante.

Taux de chômage : Le taux de chômage est le rapport entre le nombre de chômeurs et la population active. Il est mesuré selon un concept « BIT répertorié » à partir de la source *Taux de chômage localisés*, et selon un concept déclaratif à partir du *Recensement de la population*.

Taux de pauvreté : Le taux de pauvreté correspond à la proportion d'individus (ou de ménages) dont le niveau de vie est inférieur pour une année donnée à un seuil, dénommé seuil de pauvreté et exprimé en euros. Le seuil de pauvreté fixé ici à 60 % du niveau médian de la population en 2019 est de 1 128 euros mensuels.

Unité de consommation : Système de pondération attribuant un coefficient à chaque membre du ménage et permettant de comparer les niveaux de vie de ménages de tailles ou de compositions différentes. Avec cette pondération, le nombre de personnes d'un ménage est ramené à un nombre d'unités de consommation (UC).

Méthodologie

Correction des variations saisonnières : La correction des variations saisonnières en cvs ou cvs-cjo (i.e. corrigées également des jours ouvrables), permet de rendre les évolutions trimestrielles pertinentes pour l'analyse conjoncturelle.

Demande d'emploi en moyenne trimestrielle : Les données trimestrielles - brutes ou corrigées des variations saisonnières - correspondent aux moyennes arithmétiques sur les mois du trimestre considéré des effectifs de demandeurs d'emploi en fin de mois.

Arrondis : En raison des arrondis, de légers écarts peuvent apparaître entre la somme des modalités et le total.