



## CHIFFRES CLÉS

Oise

1er trimestre 2023

# Demande d'emploi de catégorie ABC (1)

## Demandeurs d'emploi de catégorie ABC au 1er trimestre 2023

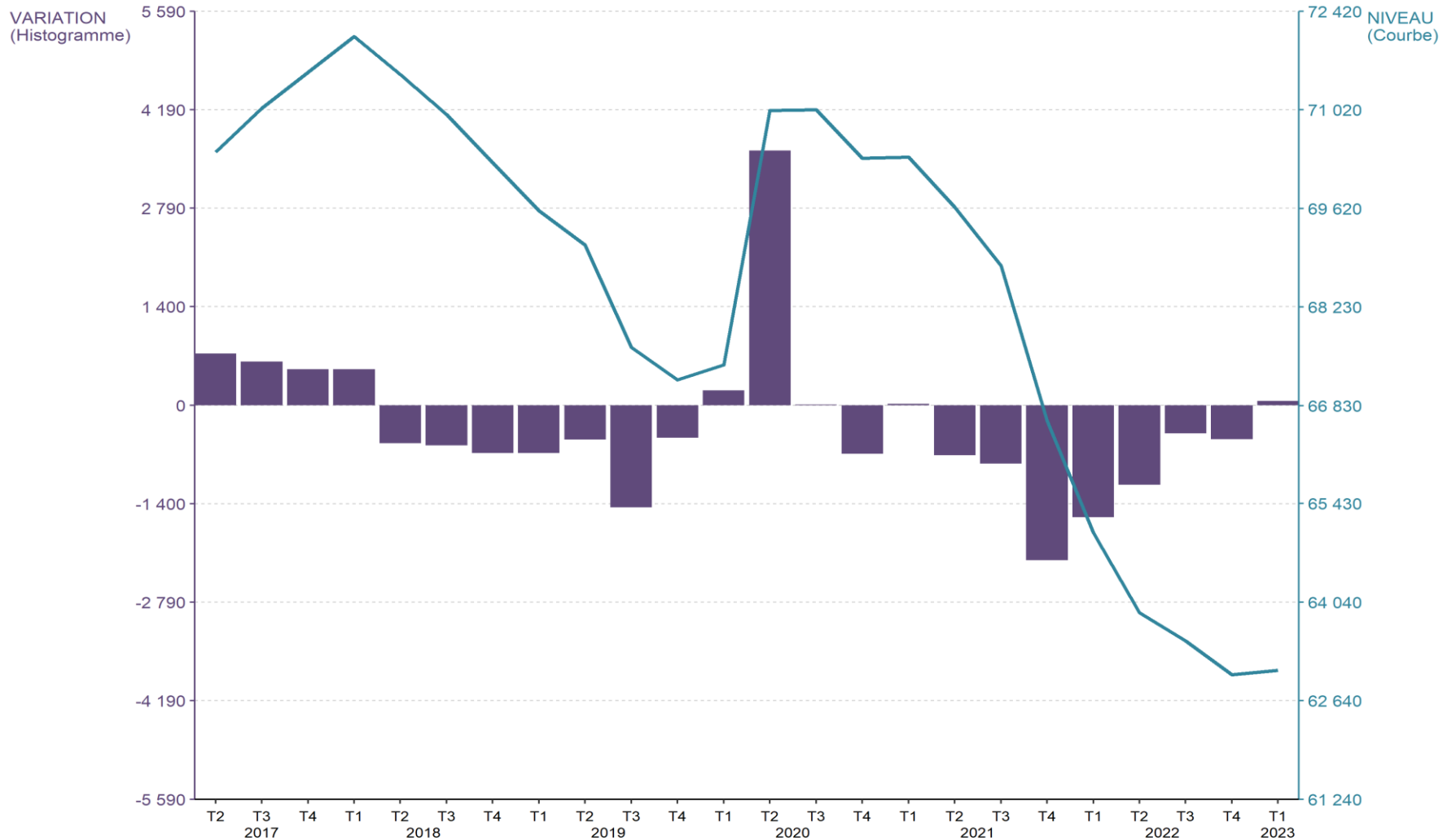
	Oise	Hauts-de-France	France métropolitaine
<b>Demandeurs d'emploi ABC</b>	<b>63 070</b>	<b>512 650</b>	<b>5 089 600</b>
Évolution trimestrielle	+0,1 %	-0,2 %	-0,4 %
Évolution annuelle	-3,0 %	-3,1 %	-3,0 %
<b>Sexe</b>			
Hommes	30 120	252 670	2 458 600
Évolution trimestrielle	+0,2 %	0,0 %	-0,2 %
Évolution annuelle	-3,1 %	-3,1 %	-2,7 %
Femmes	32 960	259 980	2 631 000
Évolution trimestrielle	+0,1 %	-0,4 %	-0,5 %
Évolution annuelle	-2,9 %	-3,1 %	-3,3 %
<b>Âge</b>			
Moins de 25 ans	9 070	78 550	628 000
Évolution trimestrielle	+1,5 %	+0,1 %	-0,2 %
Évolution annuelle	-2,3 %	-0,8 %	-1,3 %
25 à 49 ans	37 890	307 080	3 061 500
Évolution trimestrielle	-0,1 %	-0,2 %	-0,4 %
Évolution annuelle	-3,3 %	-3,6 %	-3,3 %
50 ans ou plus	16 120	127 020	1 400 100
Évolution trimestrielle	-0,2 %	-0,3 %	-0,5 %
Évolution annuelle	-2,6 %	-3,5 %	-3,1 %
<b>Ancienneté</b>			
Un an ou plus	27 690	76 040	2 242 400
Évolution trimestrielle	-1,8 %	-2,2 %	-2,3 %
Évolution annuelle	-11,3 %	-12,8 %	-11,3 %
Dont deux ans ou plus	16 010	45 620	1 319 900
Évolution trimestrielle	-2,9 %	-3,6 %	-3,7 %
Évolution annuelle	-15,6 %	-17,8 %	-15,3 %
Dont trois ans ou plus	10 680	31 690	901 800
Évolution trimestrielle	-1,7 %	-2,8 %	-2,2 %
Évolution annuelle	-10,7 %	-13,0 %	-9,5 %

Source : Pôle emploi - Dares, STMT, Données cvs-cjo Traitements Dares

Unités : Effectifs arrondis à la dizaine

# Demande d'emploi de catégorie ABC (2)

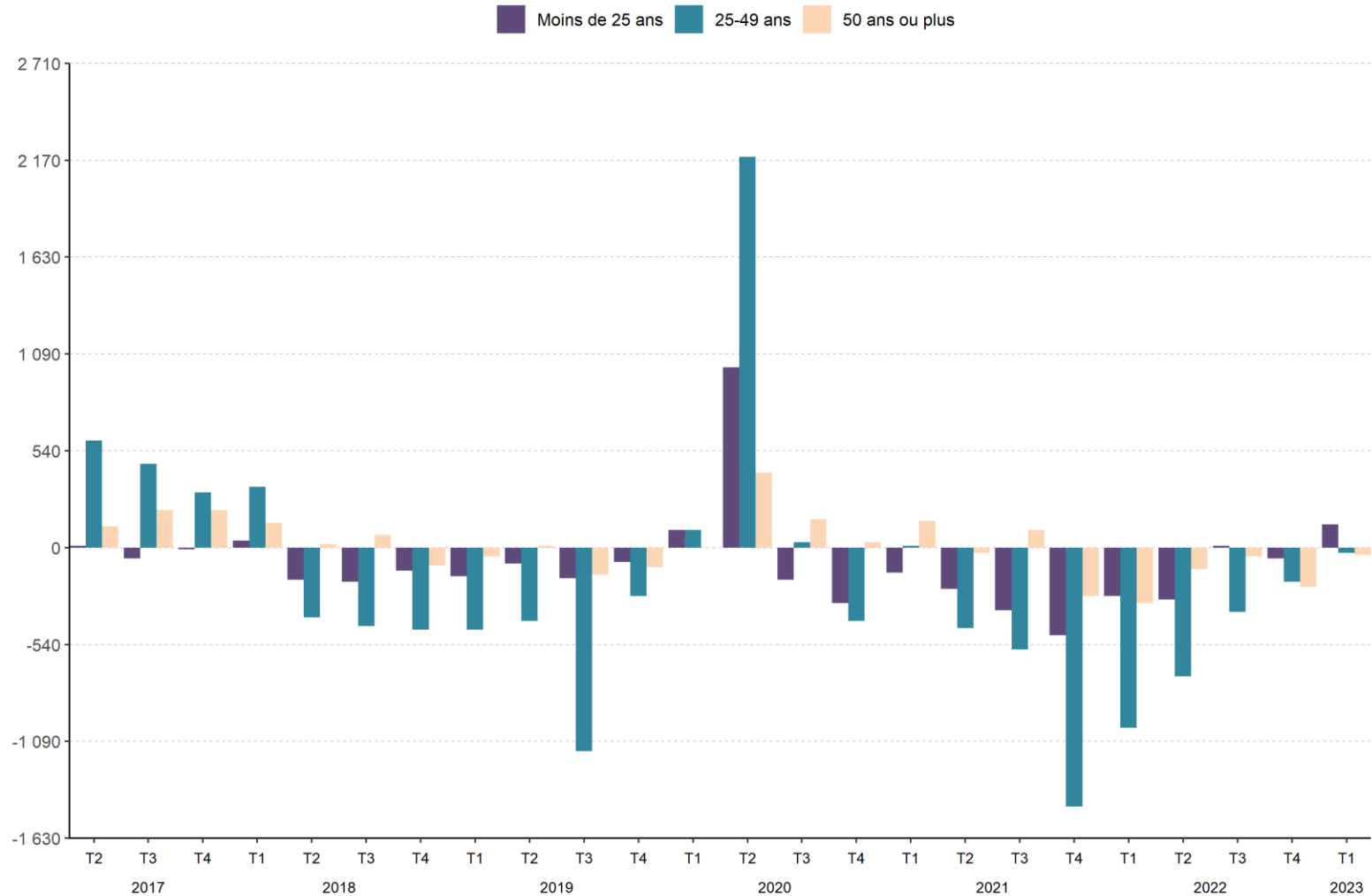
Évolution trimestrielle de la demande d'emploi de catégorie ABC dans l'Oise



Source : Pôle emploi – Dares, STMT, Données cvs-cjo Traitements Dares

# Demande d'emploi de catégorie ABC (3)

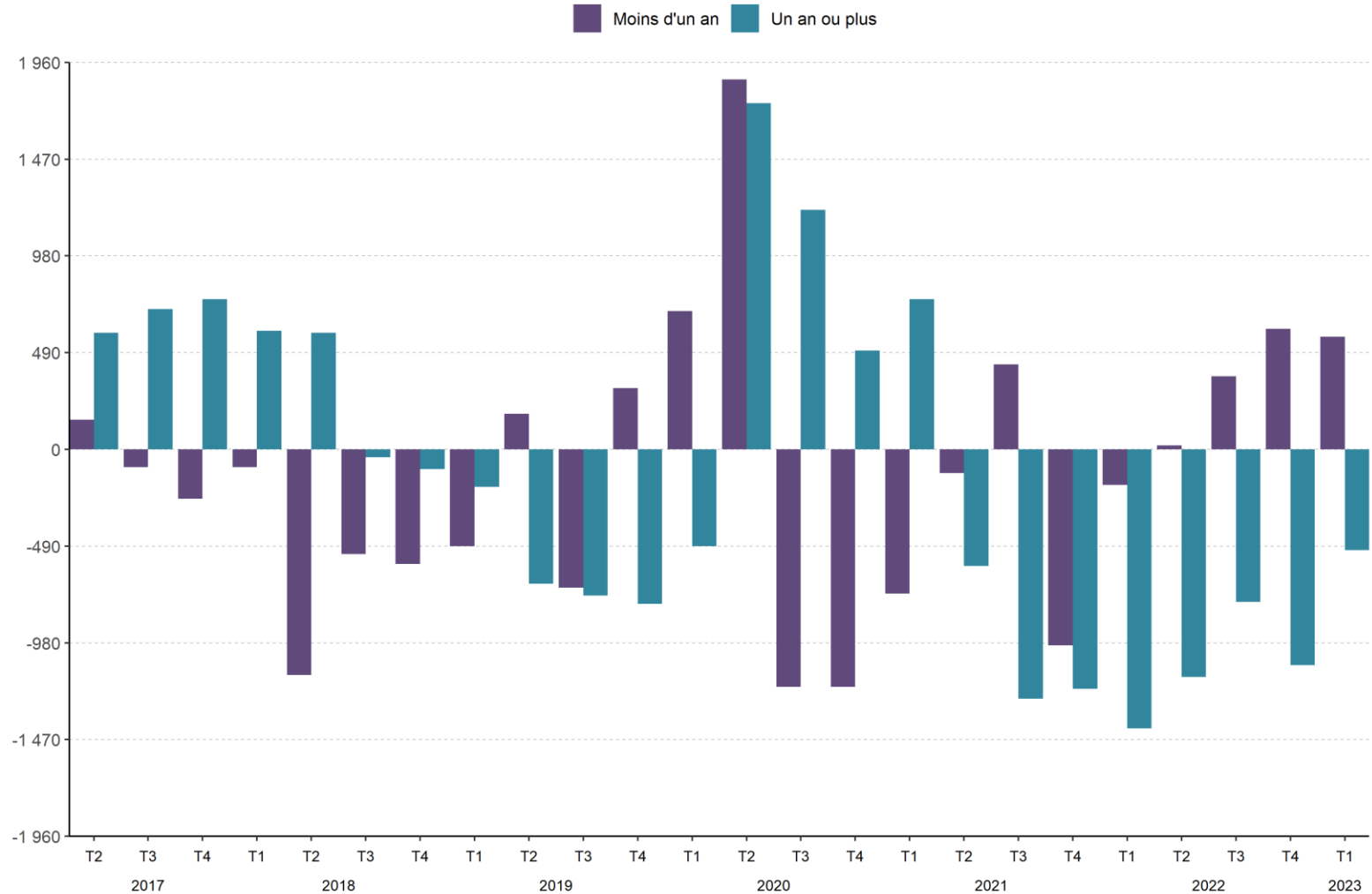
Évolution trimestrielle de la demande d'emploi de catégorie ABC par âge dans l'Oise



Source : Pôle emploi – Dares, STMT, Données cvs-cjo Traitements Dares

# Demande d'emploi de catégorie ABC (4)

Évolution trimestrielle de la demande d'emploi de catégorie ABC par ancienneté dans l'Oise



Source : Pôle emploi – Dares, STMT, Données cvs-cjo Traitements Dares

# Demande d'emploi de catégorie ABC (5)

## Demandeurs d'emploi de catégorie ABC au 1er trimestre 2023

	Oise	Hauts-de-France	France métropolitaine
<b>Demandeurs d'emploi ABC</b>	<b>63 260</b>	<b>514 740</b>	<b>5 117 370</b>
<i>Évolution annuelle</i>	-3,0 %	-3,1 %	-3,0 %
<b>Dont peu ou pas qualifiés*</b>	<b>32 670</b>	<b>273 700</b>	<b>2 349 460</b>
<i>Évolution annuelle</i>	-2,9 %	-2,8 %	-3,0 %

(\* Niveaux V, Vbis, VI)

Source : Pôle emploi - Dares, STMT, Données brutes

Unités : Effectifs arrondis à la dizaine

# Demande d'emploi de catégorie A

## Demandeurs d'emploi de catégorie A au 1er trimestre 2023

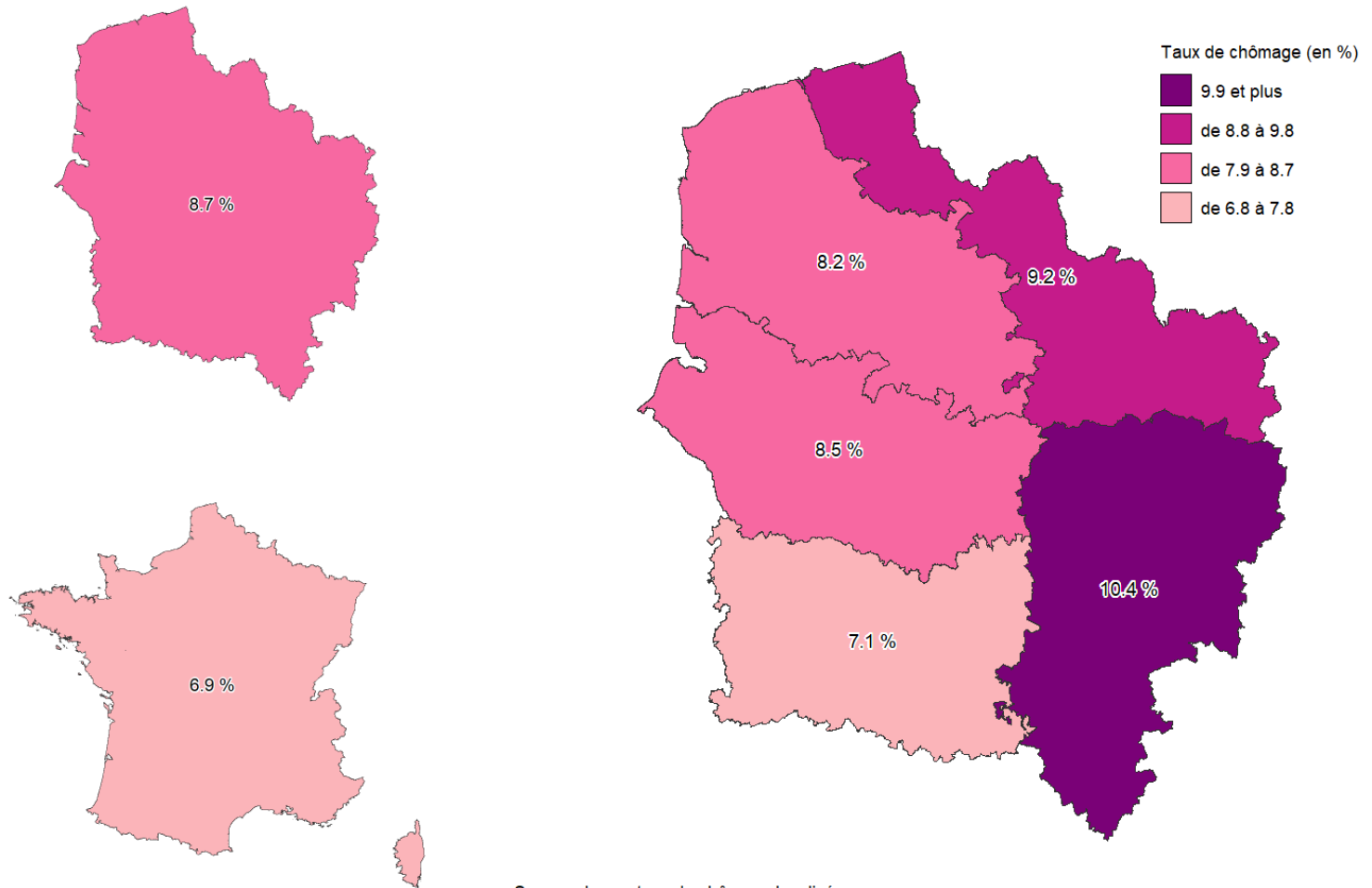
	Oise	Hauts-de-France	France métropolitaine
<b>Demandeurs d'emploi A</b>	<b>34 830</b>	<b>295 880</b>	<b>2 801 400</b>
Évolution trimestrielle	-0,4 %	0,0 %	-1,3 %
Évolution annuelle	-5,7 %	-3,4 %	-5,8 %
<b>Sexe</b>			
Hommes	17 520	153 700	1 418 700
Évolution trimestrielle	-0,8 %	-0,1 %	-1,3 %
Évolution annuelle	-6,3 %	-3,9 %	-6,2 %
Femmes	17 320	142 180	1 382 800
Évolution trimestrielle	+0,1 %	+0,1 %	-1,2 %
Évolution annuelle	-5,0 %	-3,0 %	-5,5 %
<b>Âge</b>			
Moins de 25 ans	5 360	48 040	372 600
Évolution trimestrielle	+2,9 %	+1,5 %	+0,5 %
Évolution annuelle	-0,9 %	+2,9 %	+0,8 %
25 à 49 ans	20 250	172 100	1 631 400
Évolution trimestrielle	-0,7 %	0,0 %	-1,4 %
Évolution annuelle	-6,5 %	-3,8 %	-6,5 %
50 ans ou plus	9 230	75 740	797 400
Évolution trimestrielle	-1,3 %	-0,9 %	-1,7 %
Évolution annuelle	-6,6 %	-6,3 %	-7,3 %

Source : Pôle emploi - Dares, STMT, Données cvs-cjo Traitements Dares

Unités : Effectifs arrondis à la dizaine

# Taux de chômage localisés (1)

Taux de chômage localisés au 1er trimestre 2023

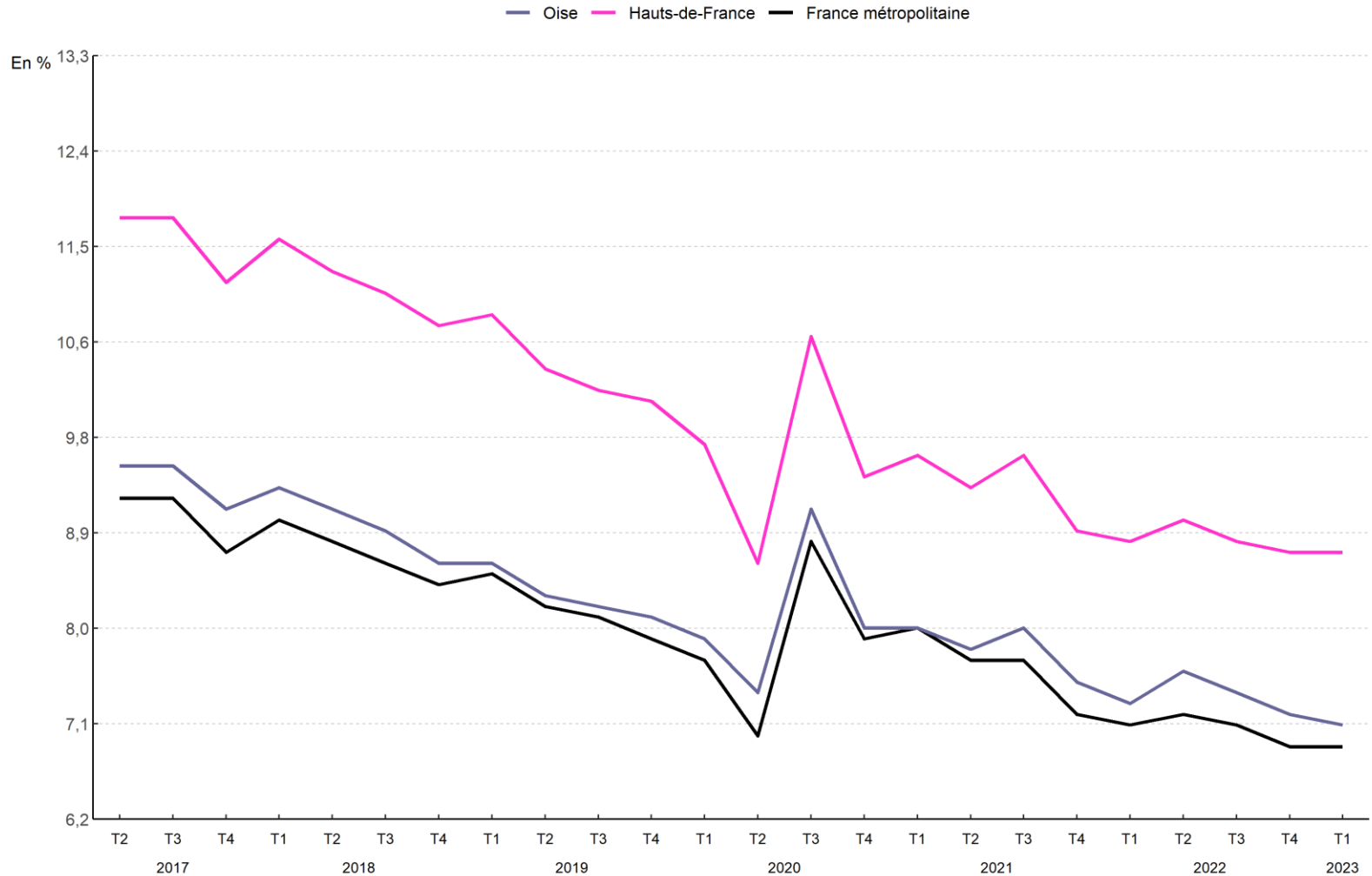


Source : Insee, taux de chômage localisés



# Taux de chômage localisés (2)

Évolution trimestrielle du taux de chômage selon le niveau géographique



# Taux de chômage par catégorie (1)

## Taux de chômage par sexe et âge en moyenne annuelle en 2022

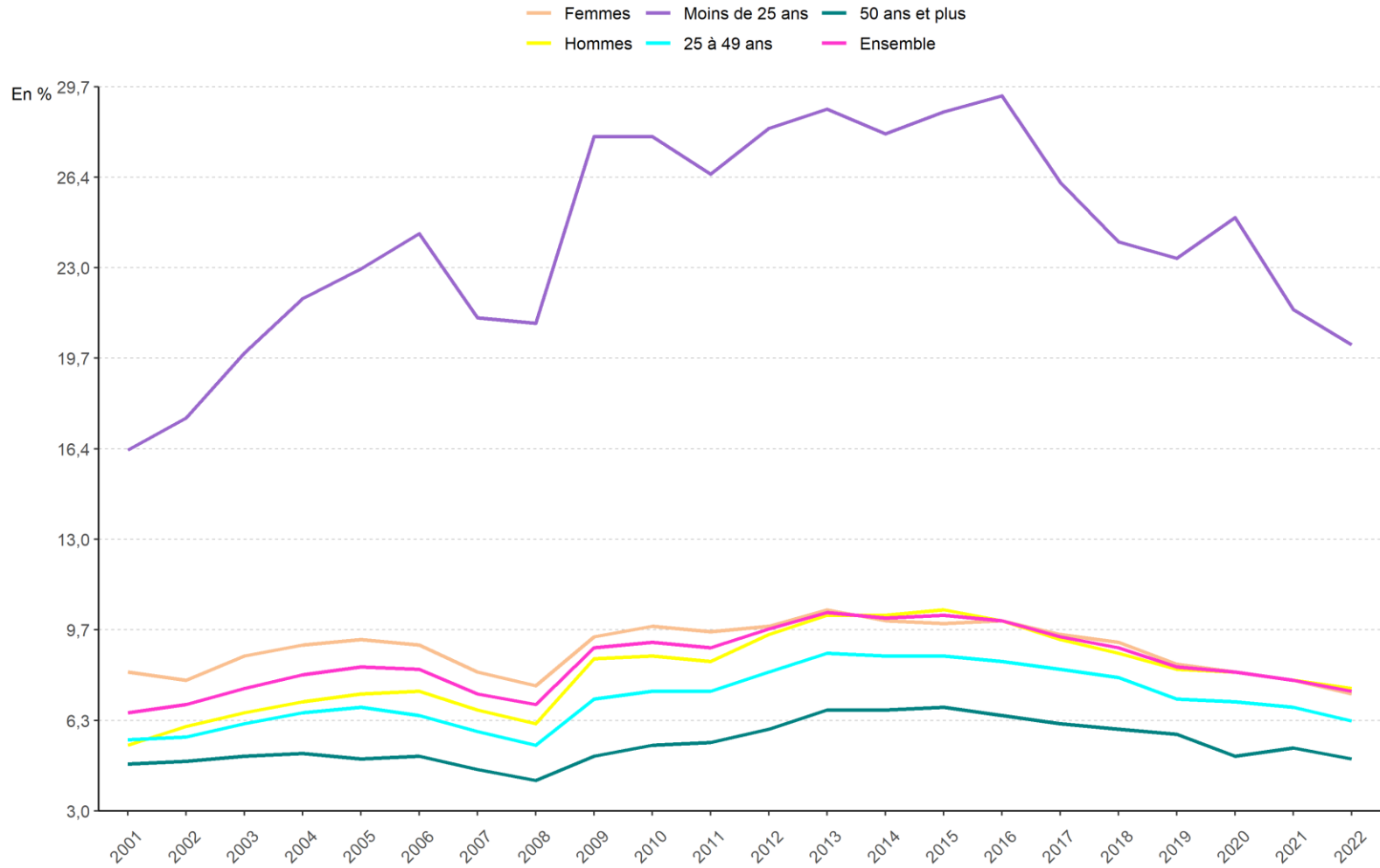
	Oise	Hauts-de-France	France métropolitaine
<b>Ensemble</b>	7,4	8,8	7,1
<i>Évolution annuelle</i>	-0,4 pt	-0,6 pt	-0,6 pt
<b>Sexe</b>			
Hommes	7,5	9,1	7,3
<i>Évolution annuelle</i>	-0,3 pt	-0,4 pt	-0,5 pt
Femmes	7,3	8,6	6,9
<i>Évolution annuelle</i>	-0,5 pt	-0,6 pt	-0,7 pt
<b>Âge</b>			
Moins de 25 ans	20,2	22,7	16,9
<i>Évolution annuelle</i>	-1,3 pt	-1,2 pt	-1,6 pt
25 à 49 ans	6,3	7,5	6,4
<i>Évolution annuelle</i>	-0,5 pt	-0,5 pt	-0,5 pt
50 ans ou plus	4,9	5,9	5,0
<i>Évolution annuelle</i>	-0,4 pt	-0,6 pt	-0,6 pt

Source : Insee, taux de chômage localisés

Unité : Pourcentage

# Taux de chômage par catégorie (2)

Évolution annuelle du taux de chômage par sexe et âge dans l'Oise



Source : Insee, taux de chômage localisés

# Emploi salarié trimestriel (1)

## Emploi salarié total au 1er trimestre 2023

	Oise	Hauts-de-France	France métropolitaine
<b>Emploi hors intérim</b>	<b>253 200</b>	<b>2 073 420</b>	<b>25 668 070</b>
Évolution trimestrielle	+0,2 %	+0,2 %	+0,4 %
Évolution annuelle	+0,4 %	+0,5 %	+1,4 %
<b>Intérim</b>	<b>9 730</b>	<b>69 510</b>	<b>781 330</b>
Évolution trimestrielle	-4,4 %	-0,1 %	-2,2 %
Évolution annuelle	-5,5 %	-4,4 %	-2,3 %
<b>Ensemble</b>	<b>262 930</b>	<b>2 142 930</b>	<b>26 449 390</b>
Évolution trimestrielle	+0,1 %	+0,2 %	+0,3 %
Évolution annuelle	+0,1 %	+0,3 %	+1,3 %

Emploi en fin de trimestre, données CVS

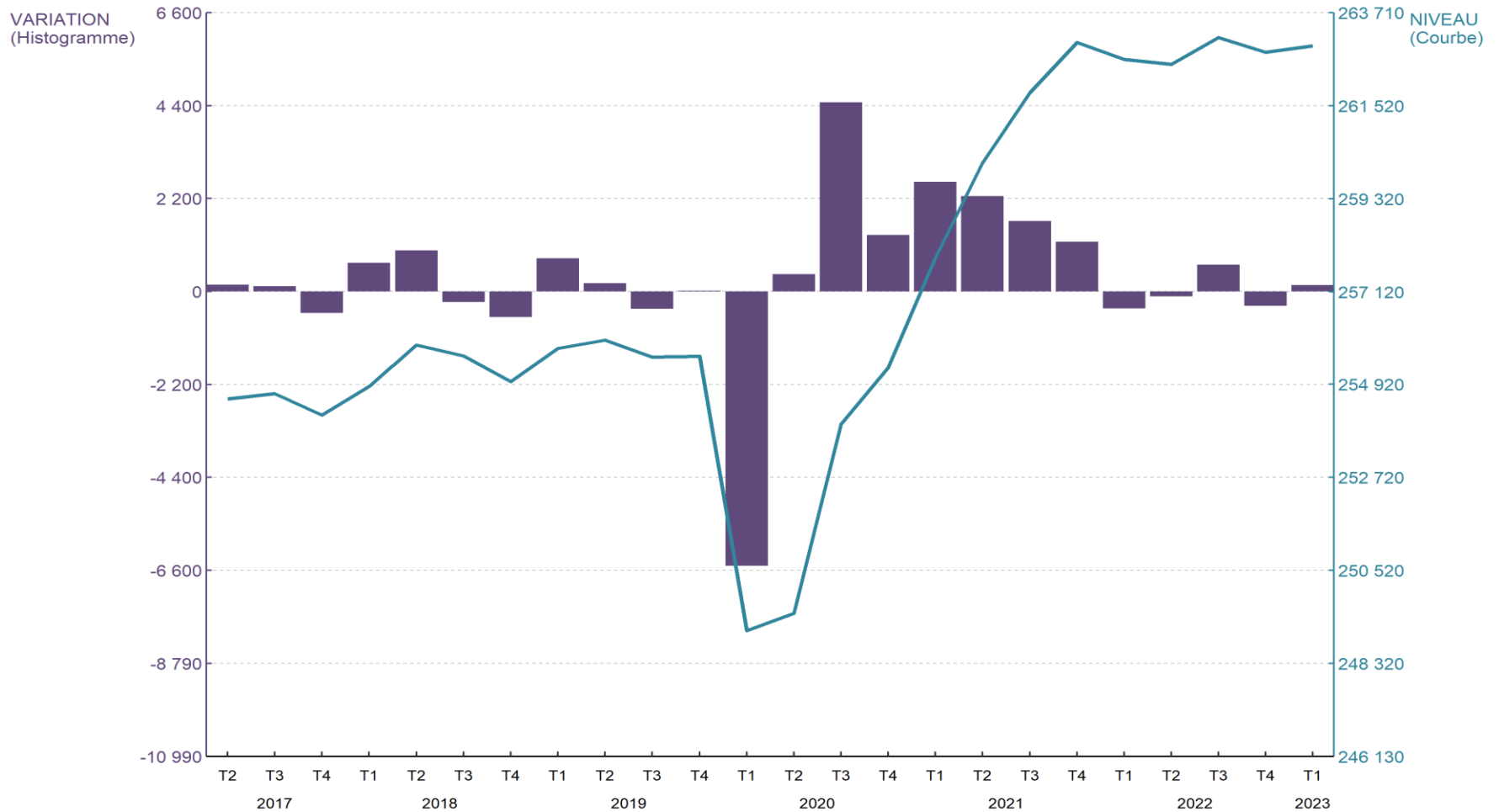
Champ : Tous salariés

Sources : Insee, estimations d'emploi ; estimations trimestrielles Acoff-Urssaf, Dares, Insee ; Dares, déclarations sociales nominatives (DSN) et fichiers de Pôle emploi des déclarations mensuelles des agences d'intérim.

Unités : Effectifs arrondis à la dizaine

# Emploi salarié trimestriel (2)

Évolution trimestrielle de l'emploi salarié total dans l'Oise



Emploi en fin de trimestre, données CVS

Champ : Tous salariés

Sources : Insee, estimations d'emploi ; estimations trimestrielles Acoess-Urssaf, Dares, Insee ; Dares, déclarations sociales nominatives (DSN) et fichiers de Pôle emploi des déclarations mensuelles des agences d'intérim.

# Emploi salarié trimestriel (3)

## Emploi salarié total au 1er trimestre 2023

	Oise	Hauts-de-France	France métropolitaine
<b>Agriculture</b>	<b>2 610</b>	<b>22 010</b>	<b>310 150</b>
Évolution trimestrielle	-1,4 %	-0,9 %	+0,1 %
Évolution annuelle	+3,7 %	-0,7 %	0,0 %
<b>Industrie</b>	<b>45 390</b>	<b>318 120</b>	<b>3 482 970</b>
Évolution trimestrielle	+0,2 %	+0,3 %	+0,2 %
Évolution annuelle	-0,3 %	+0,6 %	+1,2 %
<b>Construction</b>	<b>16 300</b>	<b>128 240</b>	<b>1 699 160</b>
Évolution trimestrielle	-0,5 %	0,0 %	-0,2 %
Évolution annuelle	-1,0 %	-0,4 %	+0,2 %
<b>Tertiaire marchand</b>	<b>114 400</b>	<b>925 120</b>	<b>12 735 890</b>
Évolution trimestrielle	-0,1 %	+0,3 %	+0,6 %
Évolution annuelle	+0,2 %	+0,8 %	+2,1 %
<b>Tertiaire non marchand</b>	<b>84 240</b>	<b>749 440</b>	<b>8 221 230</b>
Évolution trimestrielle	+0,3 %	+0,2 %	+0,1 %
Évolution annuelle	+0,4 %	-0,3 %	+0,3 %

Emploi en fin de trimestre, données CVS

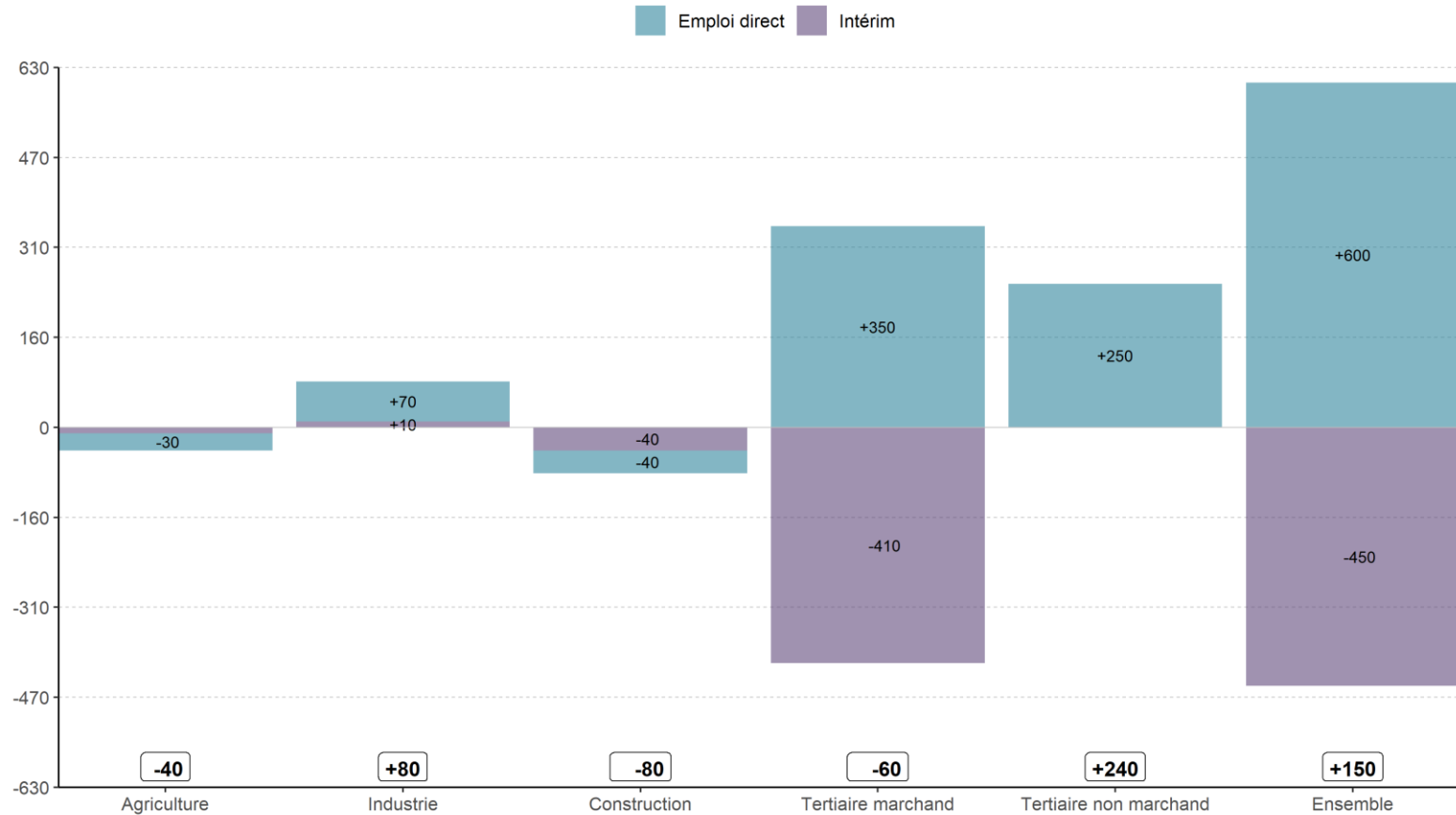
Champ : Tous salariés avec données intérimaires affectées au secteur utilisateur

Sources : Insee, estimations d'emploi ; estimations trimestrielles Acooss-Urssaf, Dares, Insee ; Dares, déclarations sociales nominatives (DSN) et fichiers de Pôle emploi des déclarations mensuelles des agences d'intérim.

Unités : Effectifs arrondis à la dizaine

# Emploi salarié trimestriel (4)

Évolution de l'emploi salarié total par secteur d'activité entre le 4e trimestre 2022 et le 1er trimestre 2023 dans l'Oise



Emploi en fin de trimestre, données CVS

Champ : Tous salariés

Sources : Insee, estimations d'emploi ; estimations trimestrielles Acoess-Urssaf, Dares, Insee ; Dares, déclarations sociales nominatives (DSN) et fichiers de Pôle emploi des déclarations mensuelles des agences d'intérim.

Données intérimaires réaffectées au secteur utilisateur.

Unités : Effectifs arrondis à la dizaine.

Note : La somme des variations ne correspond pas toujours au total en raison des arrondis.

# Emploi total annuel

## Emploi total par statut à fin 2021

	Oise	Hauts-de-France	France métropolitaine
<b>Emploi salarié</b>	<b>263 630</b>	<b>2 137 160</b>	<b>25 977 150</b>
<i>Évolution annuelle</i>	+3,0 %	+3,1 %	+3,4 %
<b>Emploi non salarié</b>	<b>27 640</b>	<b>207 980</b>	<b>3 202 070</b>
<i>Évolution annuelle</i>	+8,2 %	+8,2 %	+7,5 %
<b>Ensemble</b>	<b>291 270</b>	<b>2 345 140</b>	<b>29 179 220</b>
<i>Évolution annuelle</i>	+3,5 %	+3,5 %	+3,9 %

Emploi en fin d'année, données brutes provisoires

Champ : Emploi total

Source : Insee, estimations d'emploi

Unités : Effectifs arrondis à la dizaine



## Créations d'entreprises en 2021

	Oise	Hauts-de-France	France métropolitaine
<b>Créations d'entreprises</b>	<b>8 790</b>	<b>62 400</b>	<b>969 380</b>
Industrie	500	3 240	46 410
Construction	940	5 260	85 970
Commerce, transport, hébergement, restauration	2 670	22 660	295 590
Services marchands aux entreprises	2 910	18 830	347 750
Services marchands aux particuliers	1 780	12 420	193 670
<b>Dont créations individuelles</b>	<b>72,9 %</b>	<b>76,5 %</b>	<b>73,0 %</b>
Industrie	80,0 %	80,2 %	75,3 %
Construction	62,2 %	65,6 %	59,1 %
Commerce, transport, hébergement, restauration	68,8 %	78,1 %	74,2 %
Services marchands aux entreprises	70,3 %	68,4 %	66,1 %
Services marchands aux particuliers	86,9 %	89,6 %	89,3 %

Champ : Activités marchandes hors agriculture

Source : Insee, Répertoires des entreprises et des établissements (Sirene)

Unités : Effectifs arrondis à la dizaine

## Population en 2019

	Oise	Hauts-de-France	France métropolitaine
Population	829 420	6 004 950	65 096 770
Population 15-64 ans	523 670	3 777 170	40 475 550
Population active 15-64 ans	390 690	2 695 580	30 075 210
Taux d'activité 15-64 ans	74,6 %	71,4 %	74,3 %
Taux d'activité 15-24 ans	42,9 %	40,2 %	40,4 %
Taux d'activité 25-54 ans	90,4 %	88,6 %	90,7 %
Taux d'activité 55-64 ans	53,9 %	50,6 %	56,7 %
Taux d'emploi 15-64 ans	64,6 %	59,7 %	64,7 %
Taux d'emploi 15-24 ans	30,3 %	26,5 %	29,7 %
Taux d'emploi 25-54 ans	79,9 %	76,0 %	80,2 %
Taux d'emploi 55-64 ans	48,1 %	44,0 %	50,7 %
Taux de chômage RP* 15-64 ans	13,4 %	16,4 %	12,9 %
Taux de chômage RP* 15-24 ans	29,3 %	34,1 %	26,4 %
Taux de chômage RP* 25-54 ans	11,7 %	14,3 %	11,6 %
Taux de chômage RP* 55-64 ans	10,8 %	13,1 %	10,7 %
Jeunes 15-24 ans inactifs ou au chômage**	17 470	153 170	1 211 840
Part des jeunes 15-24 ans inactifs ou au chômage	18,4 %	20,2 %	15,9 %

(\*) Taux de chômage au sens du recensement de la population

(\*\*) Hors élèves et étudiants

Source : Insee, Recensement de la population 2019, Exploitation principale

Unités : Effectifs arrondis à la dizaine

# Revenus et pauvreté (1)

## Revenus et pauvreté en 2020

	Oise	Hauts-de-France	France métropolitaine
Revenu disponible médian par unité de consommation	22680	20820	22400
Part des ménages imposés	53,5	45,0	51,1
Taux de pauvreté	12,8	17,2	14,4

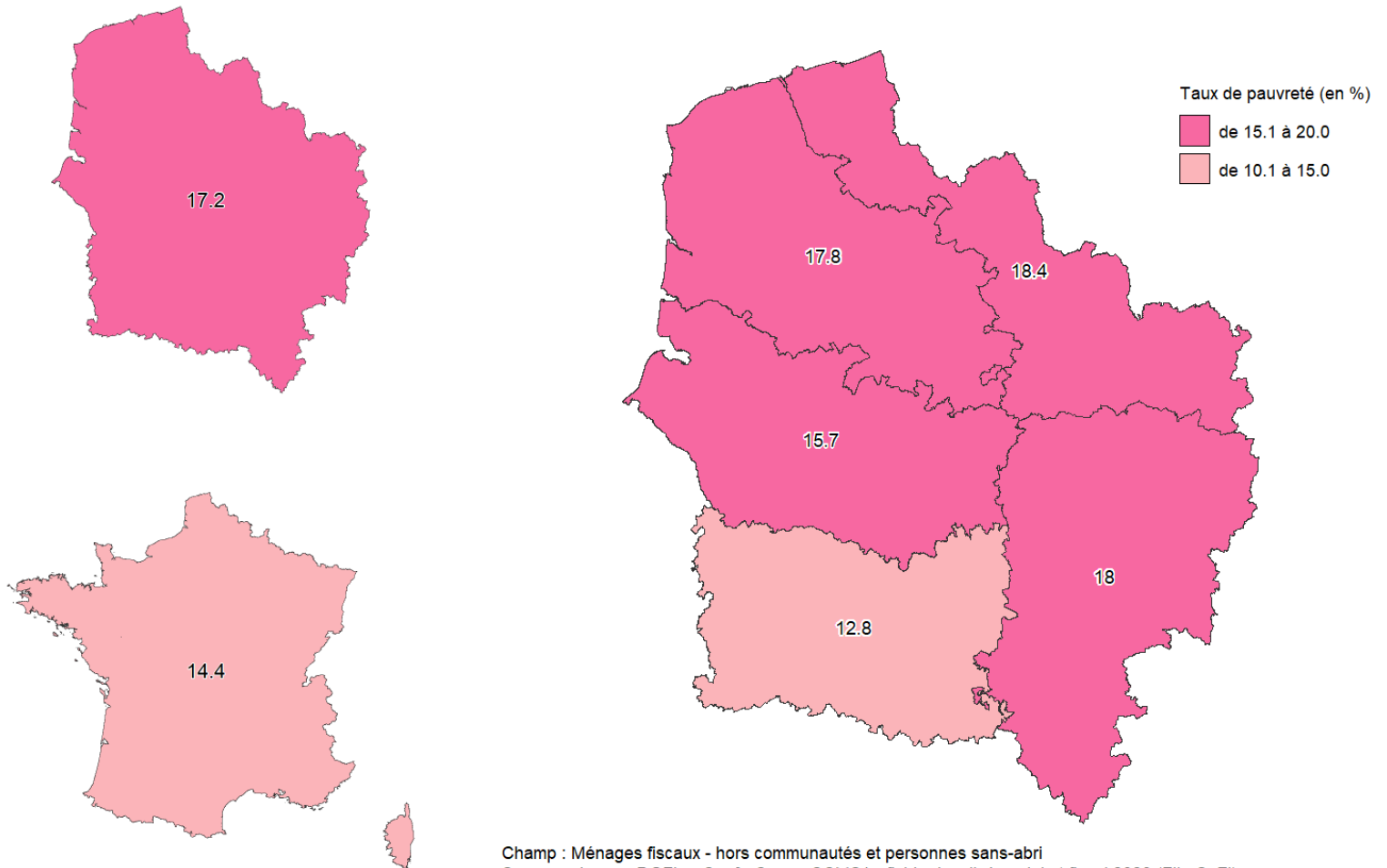
Champ : Ménages fiscaux - hors communautés et personnes sans-abri

Sources : Insee - DGFip - Cnaf - Cnav - CCMSA ; fichier localisé social et fiscal 2020 (FiloSofi)

Unités : Revenus arrondis à la dizaine

# Revenus et pauvreté (2)

## Taux de pauvreté en 2020



Champ : Ménages fiscaux - hors communautés et personnes sans-abri  
Sources : Insee - DGFiP - Cnaf - Cnav - CCMSA ; fichier localisé social et fiscal 2020 (FiLoSoFi)

# Définitions et méthodologie

## Définitions

Demands d'emploi de catégorie ABC : Demands d'emploi inscrits à Pôle emploi et tenus de rechercher un emploi, qu'ils aient ou non exercé une activité dans le mois.

Estimations d'emploi : Les estimations d'emploi ont pour objectif de comptabiliser le nombre de personnes en emploi, tel que répertorié dans les sources administratives. L'emploi est mesuré sur la dernière semaine de l'année pour les estimations annuelles, et en fin de trimestre pour les estimations trimestrielles.

Population totale : La population totale représente l'ensemble des personnes - dont personnes étrangères - établies de façon durable sur le territoire économique du pays, même si ces personnes en sont temporairement absentes.

Population active : La population active regroupe la population active occupée, i.e. ayant un emploi, et les chômeurs.

Revenu disponible : Le revenu disponible d'un ménage comprend les revenus d'activité nets des cotisations sociales, les revenus du patrimoine, les transferts en provenance d'autres ménages et les prestations sociales, nets des impôts directs.

Taux d'activité : Le taux d'activité est le rapport entre la population active et l'ensemble de la population correspondante.

Taux d'emploi : Le taux d'emploi est le rapport entre la population ayant un emploi et l'ensemble de la population correspondante.

Taux de chômage : Le taux de chômage est le rapport entre le nombre de chômeurs et la population active. Il est mesuré selon un concept « BIT répertorié » à partir de la source *Taux de chômage localisés*, et selon un concept déclaratif à partir du *Recensement de la population*.

Taux de pauvreté : Le taux de pauvreté correspond à la proportion d'individus (ou de ménages) dont le niveau de vie est inférieur pour une année donnée à un seuil, dénommé seuil de pauvreté et exprimé en euros. Le seuil de pauvreté fixé ici à 60 % du niveau médian de la population en 2019 est de 1 128 euros mensuels.

Unité de consommation : Système de pondération attribuant un coefficient à chaque membre du ménage et permettant de comparer les niveaux de vie de ménages de tailles ou de compositions différentes. Avec cette pondération, le nombre de personnes d'un ménage est ramené à un nombre d'unités de consommation (UC).

## Méthodologie

Correction des variations saisonnières : La correction des variations saisonnières en cvs ou cvs-cjo (i.e. corrigées également des jours ouvrables), permet de rendre les évolutions trimestrielles pertinentes pour l'analyse conjoncturelle.

Demande d'emploi en moyenne trimestrielle : Les données trimestrielles - brutes ou corrigées des variations saisonnières - correspondent aux moyennes arithmétiques sur les mois du trimestre considéré des effectifs de demands d'emploi en fin de mois.

Arrondis : En raison des arrondis, de légers écarts peuvent apparaître entre la somme des modalités et le total.