



## CHIFFRES CLÉS

Aisne

3e trimestre 2022

# Demande d'emploi de catégorie ABC (1)

## Demandeurs d'emploi de catégorie ABC au 3e trimestre 2022

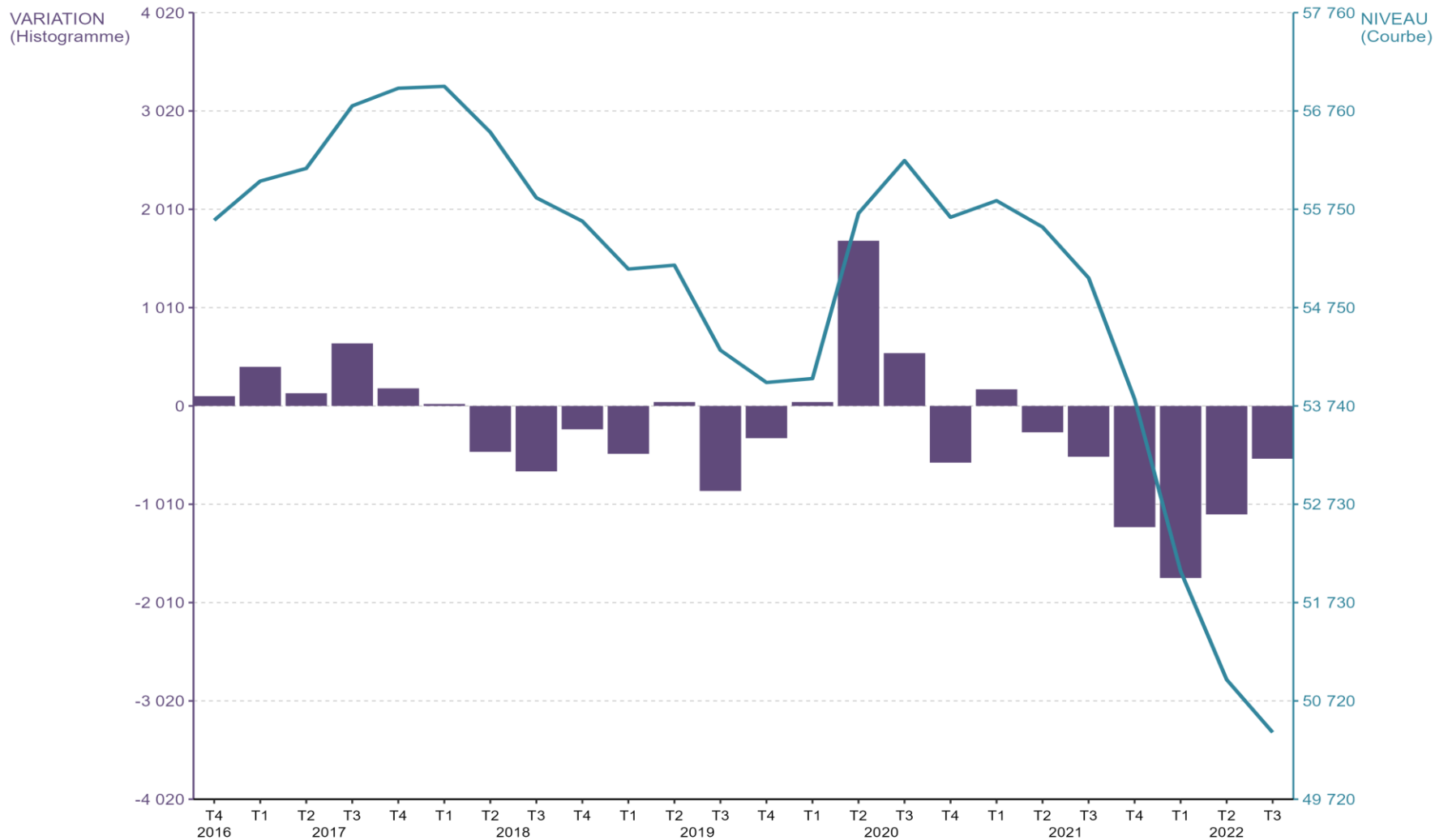
	Aisne	Hauts-de-France	France métropolitaine
<b>Demandeurs d'emploi ABC</b>	<b>50 400</b>	<b>517 550</b>	<b>5 153 000</b>
Évolution trimestrielle	-1,1 %	-0,4 %	0,0 %
Évolution annuelle	-8,4 %	-8,2 %	-7,3 %
<b>Sexe</b>			
Hommes	24 280	254 480	2 485 500
Évolution trimestrielle	-0,8 %	-0,7 %	+0,2 %
Évolution annuelle	-9,8 %	-9,3 %	-7,8 %
Femmes	26 110	263 070	2 667 500
Évolution trimestrielle	-1,3 %	-0,2 %	-0,2 %
Évolution annuelle	-7,2 %	-7,1 %	-6,8 %
<b>Âge</b>			
Moins de 25 ans	7 350	78 350	628 800
Évolution trimestrielle	+2,1 %	+1,1 %	+1,3 %
Évolution annuelle	-10,5 %	-8,7 %	-10,0 %
25 à 49 ans	29 100	310 110	3 103 900
Évolution trimestrielle	-1,6 %	-0,7 %	0,0 %
Évolution annuelle	-9,3 %	-9,1 %	-7,9 %
50 ans ou plus	13 950	129 090	1 420 300
Évolution trimestrielle	-1,6 %	-0,7 %	-0,5 %
Évolution annuelle	-5,5 %	-5,8 %	-4,8 %
<b>Ancienneté</b>			
Un an ou plus	25 280	242 730	2 369 300
Évolution trimestrielle	-4,2 %	-3,2 %	-2,2 %
Évolution annuelle	-15,3 %	-15,8 %	-14,4 %
Dont deux ans ou plus	16 240	149 320	1 428 000
Évolution trimestrielle	-6,1 %	-5,4 %	-4,2 %
Évolution annuelle	-13,8 %	-16,2 %	-12,4 %
Dont trois ans ou plus	11 290	102 470	952 100
Évolution trimestrielle	-4,2 %	-3,4 %	-2,1 %
Évolution annuelle	-10,5 %	-12,9 %	-8,7 %

Source : Pôle emploi - Dares, STMT, Données cvs-cjo Traitements Dares

Unités : Effectifs arrondis à la dizaine

# Demande d'emploi de catégorie ABC (2)

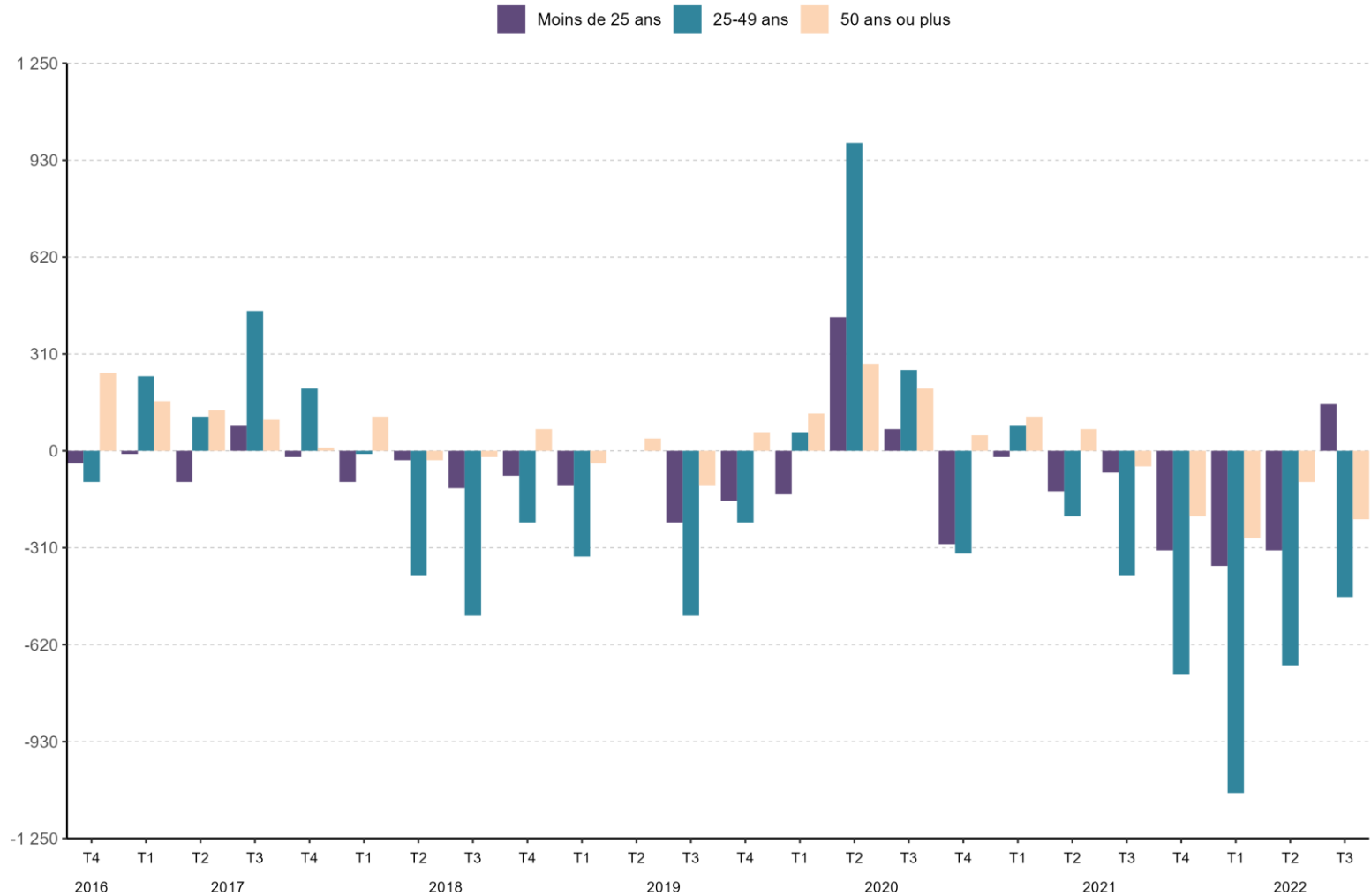
Évolution trimestrielle de la demande d'emploi de catégorie ABC dans l'Aisne



Source : Pôle emploi – Dares, STMT, Données cvs-cjo Traitements Dares

# Demande d'emploi de catégorie ABC (3)

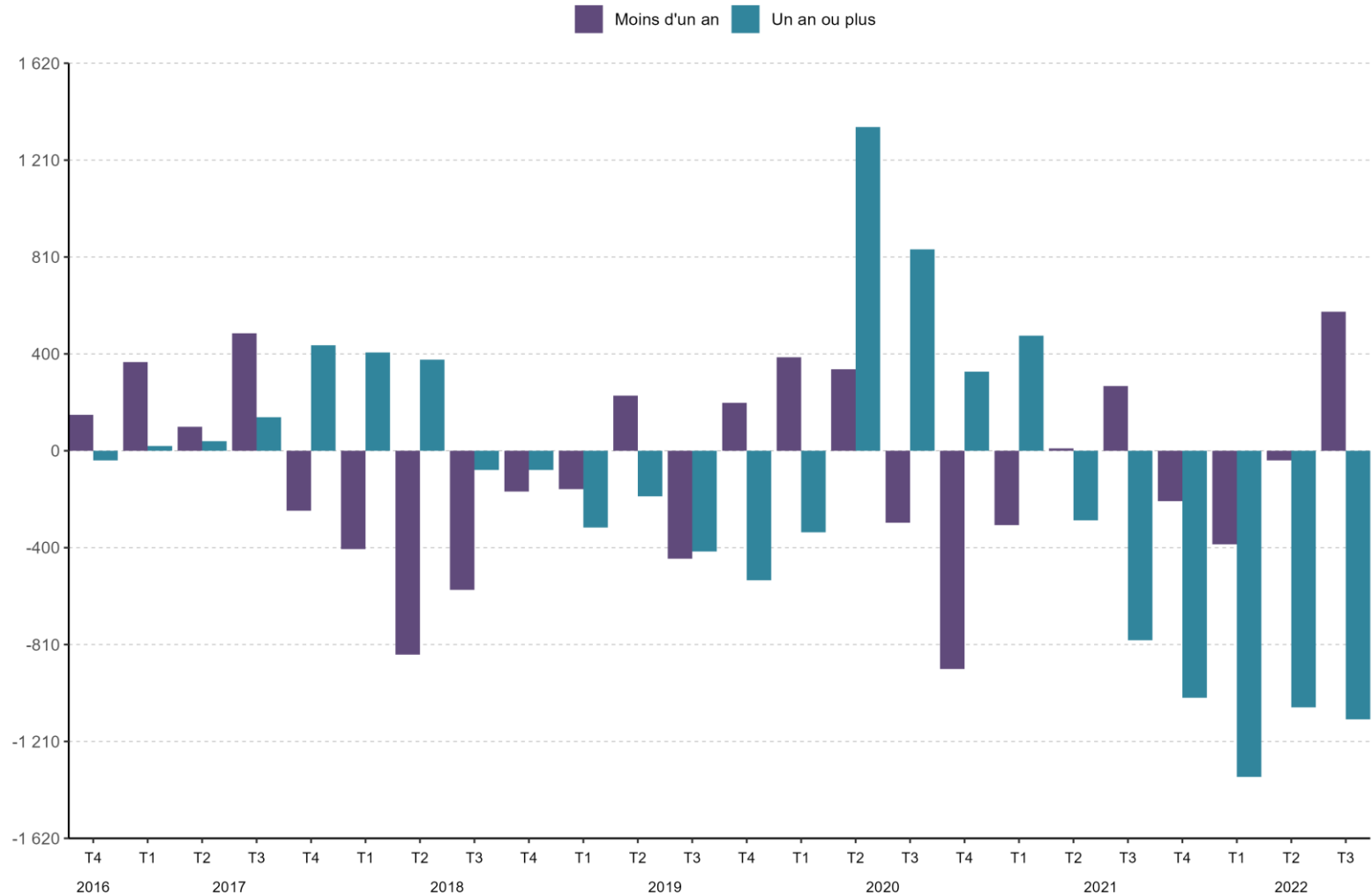
Évolution trimestrielle de la demande d'emploi de catégorie ABC par âge dans l'Aisne



Source : Pôle emploi – Dares, STMT, Données cvs-cjo Traitements Dares

# Demande d'emploi de catégorie ABC (4)

Évolution trimestrielle de la demande d'emploi de catégorie ABC par ancienneté dans l'Aisne



Source : Pôle emploi – Dares, STMT, Données cvs-cjo Traitements Dares

# Demande d'emploi de catégorie ABC (5)

## Demandeurs d'emploi de catégorie ABC au 3e trimestre 2022

	Aisne	Hauts-de-France	France métropolitaine
<b>Demandeurs d'emploi ABC</b>	<b>50 720</b>	<b>519 440</b>	<b>5 166 800</b>
<i>Évolution annuelle</i>	-8,3 %	-8,2 %	-7,3 %
<b>Dont peu ou pas qualifiés*</b>	<b>30 950</b>	<b>275 030</b>	<b>2 354 550</b>
<i>Évolution annuelle</i>	-7,7 %	-7,4 %	-6,6 %

(\* Niveaux V, Vbis, VI)

Source : Pôle emploi - Dares, STMT, Données brutes

Unités : Effectifs arrondis à la dizaine

# Demande d'emploi de catégorie A

## Demandeurs d'emploi de catégorie A au 3e trimestre 2022

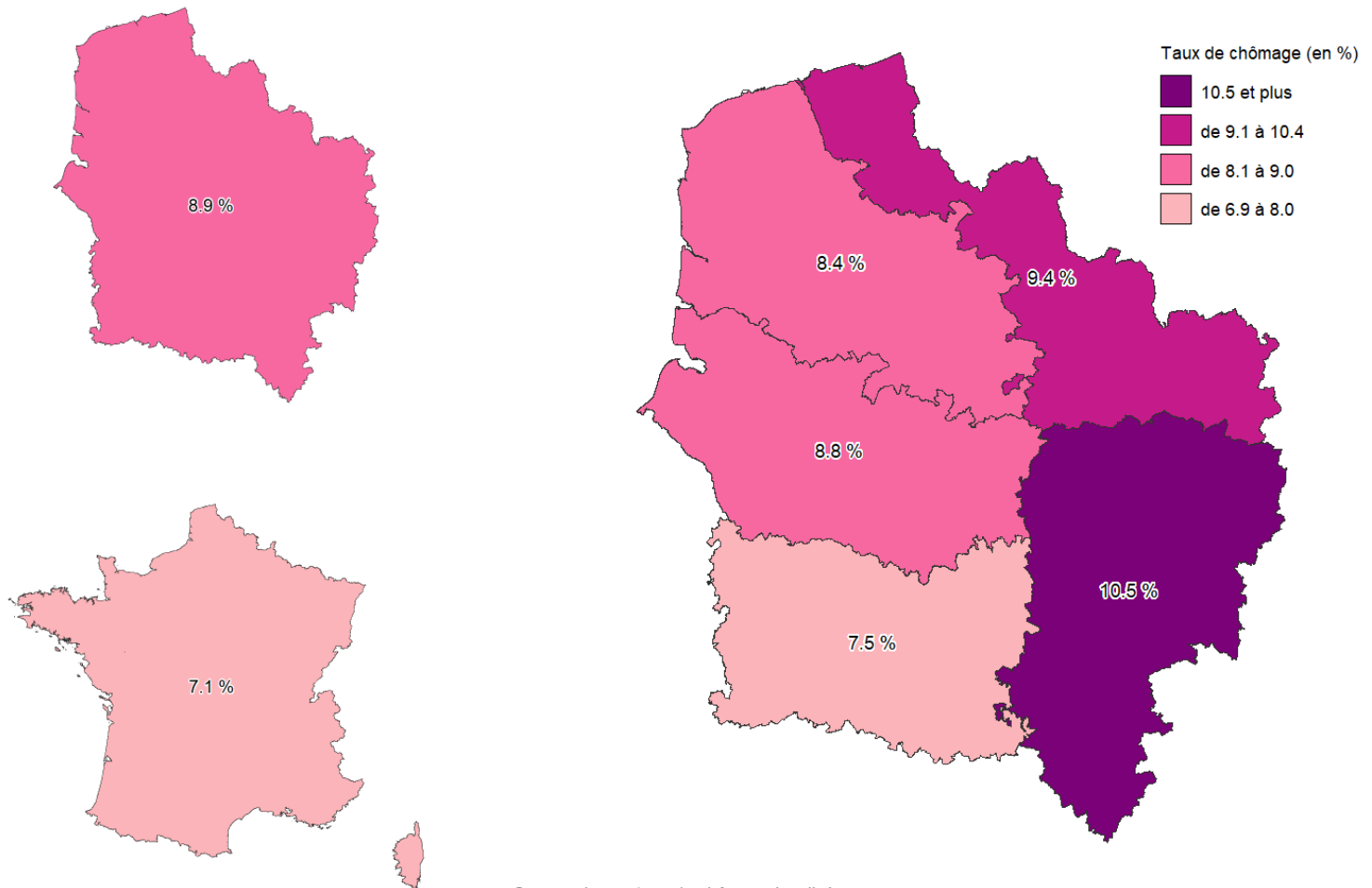
	Aisne	Hauts-de-France	France métropolitaine
<b>Demandeurs d'emploi A</b>	<b>29 840</b>	<b>299 470</b>	<b>2 946 100</b>
Évolution trimestrielle	-1,7 %	-1,9 %	0,0 %
Évolution annuelle	-13,0 %	-12,9 %	-11,2 %
<b>Sexe</b>			
Hommes	15 360	155 620	1 499 200
Évolution trimestrielle	-1,1 %	-2,2 %	+0,2 %
Évolution annuelle	-14,0 %	-14,2 %	-12,0 %
Femmes	14 470	143 850	1 446 900
Évolution trimestrielle	-2,4 %	-1,6 %	-0,2 %
Évolution annuelle	-11,9 %	-11,5 %	-10,3 %
<b>Âge</b>			
Moins de 25 ans	4 540	47 030	372 300
Évolution trimestrielle	+2,3 %	-0,2 %	+1,5 %
Évolution annuelle	-15,1 %	-15,0 %	-16,1 %
25 à 49 ans	16 580	174 360	1 732 000
Évolution trimestrielle	-2,4 %	-2,3 %	+0,1 %
Évolution annuelle	-14,0 %	-13,2 %	-11,1 %
50 ans ou plus	8 720	78 080	841 800
Évolution trimestrielle	-2,5 %	-2,2 %	-0,7 %
Évolution annuelle	-9,8 %	-10,8 %	-9,0 %

Source : Pôle emploi - Dares, STMT, Données cvs-cjo Traitements Dares

Unités : Effectifs arrondis à la dizaine

# Taux de chômage localisés (1)

Taux de chômage localisés au 3e trimestre 2022

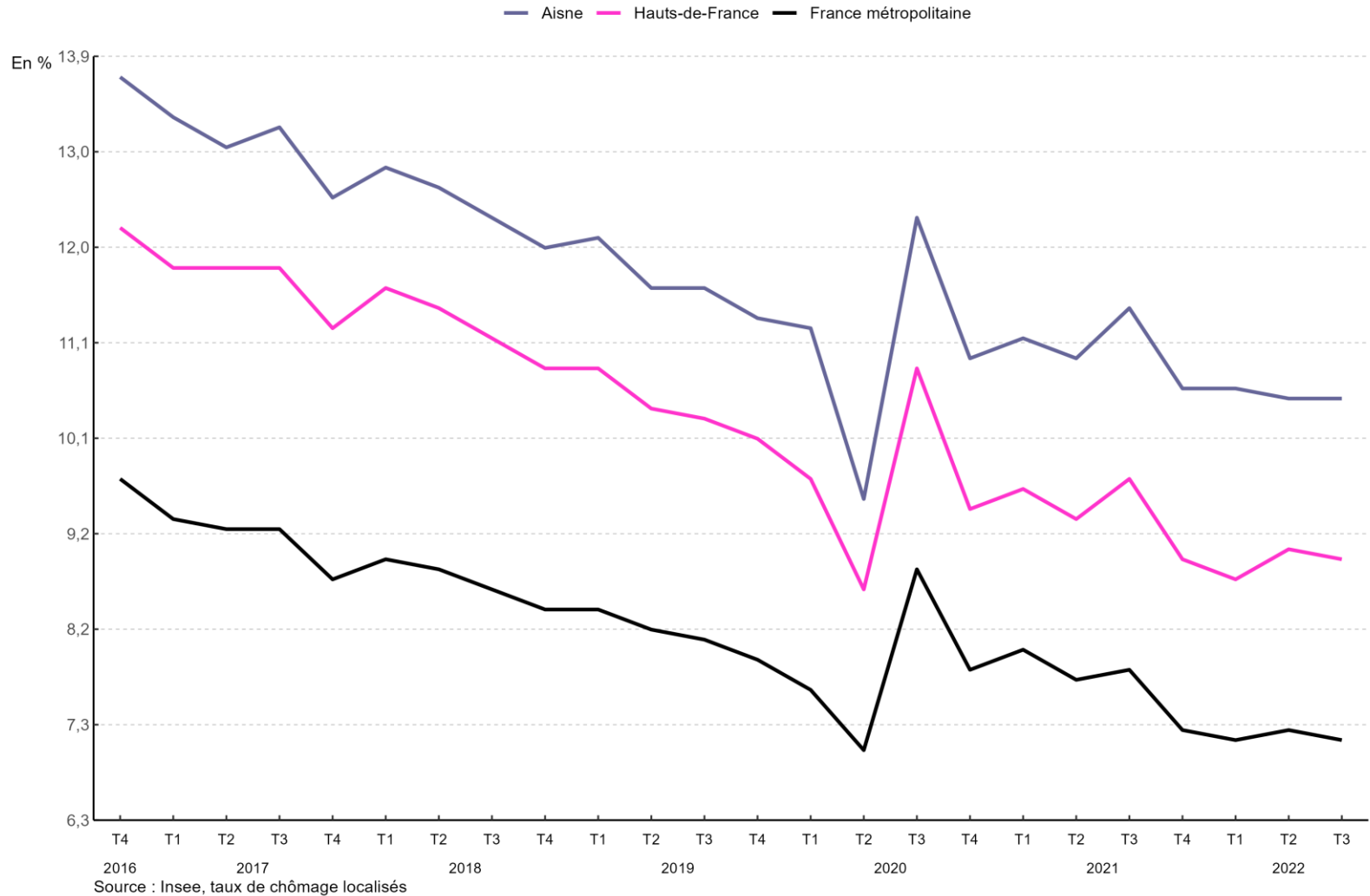


Source : Insee, taux de chômage localisés



# Taux de chômage localisés (2)

Évolution trimestrielle du taux de chômage selon le niveau géographique



# Taux de chômage par catégorie (1)

## Taux de chômage par sexe et âge en moyenne annuelle en 2021

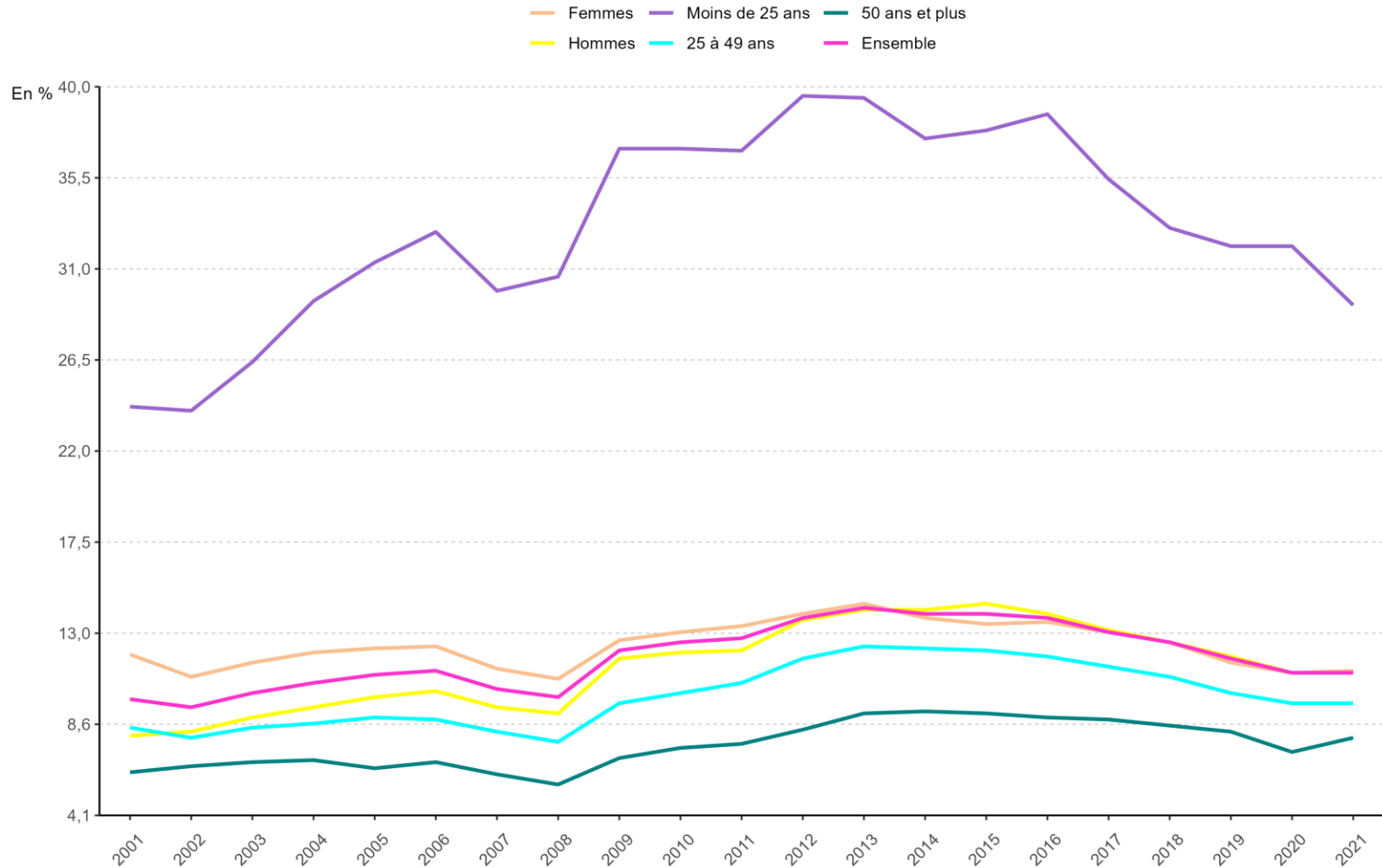
	Aisne	Hauts-de-France	France métropolitaine
<b>Ensemble</b>	<b>11,1</b>	<b>9,4</b>	<b>7,7</b>
<i>Évolution annuelle</i>	<i>+0,0 pt</i>	<i>-0,3 pt</i>	<i>-0,1 pt</i>
<b>Sexe</b>			
Hommes	11,1	9,5	7,8
<i>Évolution annuelle</i>	<i>+0,0 pt</i>	<i>-0,3 pt</i>	<i>-0,1 pt</i>
Femmes	11,2	9,2	7,6
<i>Évolution annuelle</i>	<i>+0,1 pt</i>	<i>-0,3 pt</i>	<i>-0,2 pt</i>
<b>Âge</b>			
Moins de 25 ans	29,2	24,0	18,5
<i>Évolution annuelle</i>	<i>-2,9 pt</i>	<i>-3,2 pt</i>	<i>-2,6 pt</i>
25 à 49 ans	9,6	8,0	6,9
<i>Évolution annuelle</i>	<i>+0,0 pt</i>	<i>-0,3 pt</i>	<i>-0,1 pt</i>
50 ans ou plus	7,9	6,6	5,6
<i>Évolution annuelle</i>	<i>+0,7 pt</i>	<i>+0,3 pt</i>	<i>+0,3 pt</i>

Source : Insee, taux de chômage localisés

Unité : Pourcentage

# Taux de chômage par catégorie (2)

Évolution annuelle du taux de chômage par sexe et âge dans l'Aisne



Source : Insee, taux de chômage localisés

# Emploi salarié trimestriel (1)

## Emploi salarié total au 3e trimestre 2022

	Aisne	Hauts-de-France	France métropolitaine
<b>Emploi hors intérim</b>	<b>152 880</b>	<b>2 061 060</b>	<b>25 337 920</b>
Évolution trimestrielle	+0,5 %	+0,3 %	+0,3 %
Évolution annuelle	+0,8 %	+1,2 %	+1,6 %
<b>Intérim</b>	<b>5 680</b>	<b>71 030</b>	<b>797 380</b>
Évolution trimestrielle	+7,1 %	+2,2 %	+1,9 %
Évolution annuelle	+6,5 %	-1,3 %	+2,8 %
<b>Ensemble</b>	<b>158 560</b>	<b>2 132 090</b>	<b>26 135 300</b>
Évolution trimestrielle	+0,7 %	+0,4 %	+0,4 %
Évolution annuelle	+1,0 %	+1,1 %	+1,6 %

Emploi en fin de trimestre, données CVS

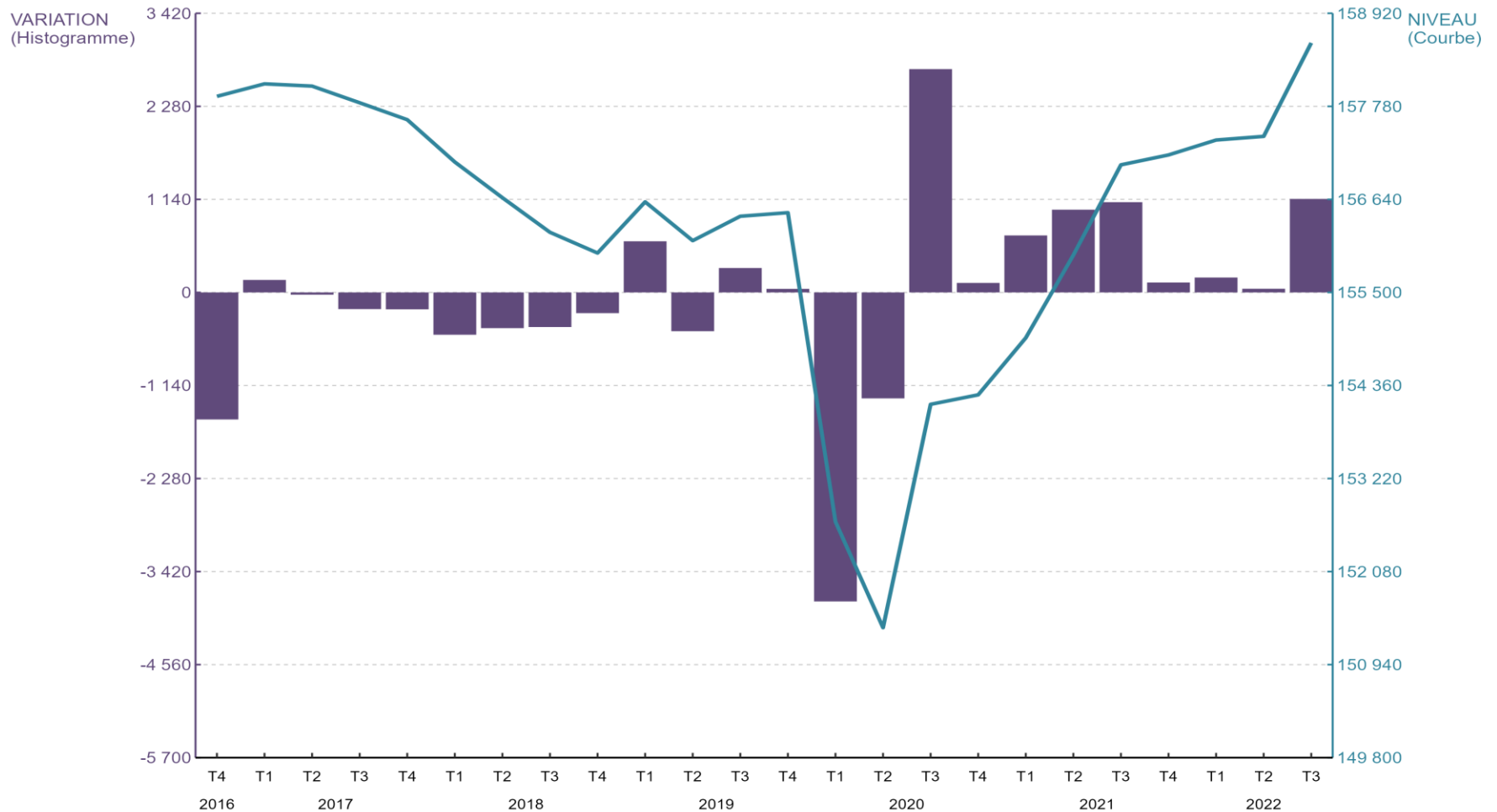
Champ : Tous salariés

Sources : Insee, estimations d'emploi ; estimations trimestrielles Acoff-Urssaf, Dares, Insee ; Dares, déclarations sociales nominatives (DSN) et fichiers de Pôle emploi des déclarations mensuelles des agences d'intérim.

Unités : Effectifs arrondis à la dizaine

# Emploi salarié trimestriel (2)

Évolution trimestrielle de l'emploi salarié total dans l'Aisne



Emploi en fin de trimestre, données CVS

Champ : Tous salariés

Sources : Insee, estimations d'emploi ; estimations trimestrielles Acooss-Urssaf, Dares, Insee ; Dares, déclarations sociales nominatives (DSN) et fichiers de Pôle emploi des déclarations mensuelles des agences d'intérim.

# Emploi salarié trimestriel (3)

## Emploi salarié total au 3e trimestre 2022

	Aisne	Hauts-de-France	France métropolitaine
<b>Agriculture</b>	<b>3 680</b>	<b>22 140</b>	<b>302 790</b>
Évolution trimestrielle	+1,9 %	-0,7 %	-1,1 %
Évolution annuelle	+0,7 %	+0,7 %	-1,6 %
<b>Industrie</b>	<b>26 240</b>	<b>316 610</b>	<b>3 445 170</b>
Évolution trimestrielle	+0,8 %	+0,6 %	+0,7 %
Évolution annuelle	+1,3 %	+1,5 %	+1,6 %
<b>Construction</b>	<b>9 490</b>	<b>127 810</b>	<b>1 685 080</b>
Évolution trimestrielle	+1,1 %	+0,1 %	+0,4 %
Évolution annuelle	+2,1 %	+0,1 %	+0,6 %
<b>Tertiaire marchand</b>	<b>57 660</b>	<b>915 760</b>	<b>12 510 210</b>
Évolution trimestrielle	+0,7 %	+0,8 %	+0,7 %
Évolution annuelle	+1,7 %	+2,0 %	+2,9 %
<b>Tertiaire non marchand</b>	<b>61 490</b>	<b>749 770</b>	<b>8 192 050</b>
Évolution trimestrielle	+0,6 %	-0,2 %	-0,2 %
Évolution annuelle	0,0 %	0,0 %	0,0 %

Emploi en fin de trimestre, données CVS

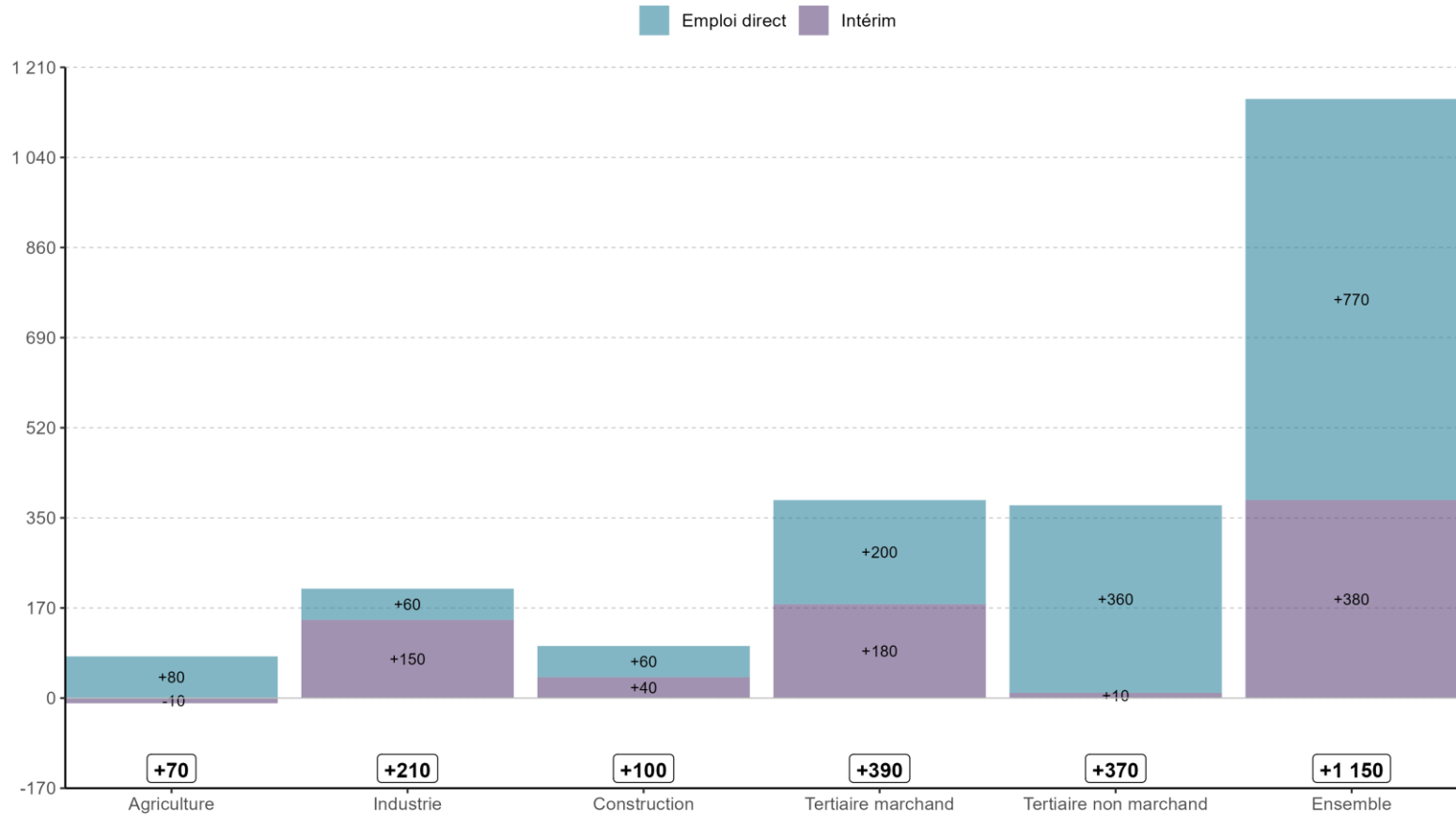
Champ : Tous salariés avec données intérimaires affectées au secteur utilisateur

Sources : Insee, estimations d'emploi ; estimations trimestrielles Acooss-Urssaf, Dares, Insee ; Dares, déclarations sociales nominatives (DSN) et fichiers de Pôle emploi des déclarations mensuelles des agences d'intérim.

Unités : Effectifs arrondis à la dizaine

# Emploi salarié trimestriel (4)

Évolution de l'emploi salarié total par secteur d'activité entre le 2e trimestre 2022 et le 3e trimestre 2022 dans l'Aisne



Emploi en fin de trimestre, données CVS

Champ : Tous salariés

Sources : Insee, estimations d'emploi ; estimations trimestrielles Acoff-Urssaf, Dares, Insee ; Dares, déclarations sociales nominatives (DSN) et fichiers de Pôle emploi des déclarations mensuelles des agences d'intérim.

Données intérimaires réaffectées au secteur utilisateur.

Unités : Effectifs arrondis à la dizaine.

Note : La somme des variations ne correspond pas toujours au total en raison des arrondis.

# Emploi total annuel

## Emploi total par statut à fin 2020

	Aisne	Hauts-de-France	France métropolitaine
<b>Emploi salarié</b>	<b>153 530</b>	<b>2 054 980</b>	<b>24 877 680</b>
<i>Évolution annuelle</i>	-1,7 %	-0,6 %	-1,2 %
<b>Emploi non salarié</b>	<b>17 010</b>	<b>190 980</b>	<b>2 964 180</b>
<i>Évolution annuelle</i>	+0,2 %	+1,8 %	+1,4 %
<b>Ensemble</b>	<b>170 540</b>	<b>2 245 950</b>	<b>27 841 860</b>
<i>Évolution annuelle</i>	-1,5 %	-0,4 %	-0,9 %

Emploi en fin d'année, données brutes provisoires

Champ : Emploi total

Source : Insee, estimations d'emploi

Unités : Effectifs arrondis à la dizaine



## Créations d'entreprises en 2021

	Aisne	Hauts-de-France	France métropolitaine
<b>Créations d'entreprises</b>	<b>4 070</b>	<b>62 400</b>	<b>969 380</b>
Industrie	340	3 240	46 410
Construction	430	5 260	85 970
Commerce, transport, hébergement, restauration	1 360	22 660	295 590
Services marchands aux entreprises	1 110	18 830	347 750
Services marchands aux particuliers	830	12 420	193 670
<b>Dont créations individuelles</b>	<b>77,5 %</b>	<b>76,5 %</b>	<b>73,0 %</b>
Industrie	83,7 %	80,2 %	75,3 %
Construction	67,1 %	65,6 %	59,1 %
Commerce, transport, hébergement, restauration	75,8 %	78,1 %	74,2 %
Services marchands aux entreprises	70,6 %	68,4 %	66,1 %
Services marchands aux particuliers	92,4 %	89,6 %	89,3 %

Champ : Activités marchandes hors agriculture

Source : Insee, Répertoires des entreprises et des établissements (Sirene)

Unités : Effectifs arrondis à la dizaine

## Population en 2019

	Aisne	Hauts-de-France	France métropolitaine
Population	531 340	6 004 950	65 096 770
Population 15-64 ans	323 760	3 777 170	40 475 550
Population active 15-64 ans	233 430	2 695 580	30 075 210
Taux d'activité 15-64 ans	72,1 %	71,4 %	74,3 %
Taux d'activité 15-24 ans	43,8 %	40,2 %	40,4 %
Taux d'activité 25-54 ans	88,6 %	88,6 %	90,7 %
Taux d'activité 55-64 ans	50,6 %	50,6 %	56,7 %
Taux d'emploi 15-64 ans	59,4 %	59,7 %	64,7 %
Taux d'emploi 15-24 ans	27,6 %	26,5 %	29,7 %
Taux d'emploi 25-54 ans	74,9 %	76,0 %	80,2 %
Taux d'emploi 55-64 ans	43,6 %	44,0 %	50,7 %
Taux de chômage RP* 15-64 ans	17,6 %	16,4 %	12,9 %
Taux de chômage RP* 15-24 ans	37,1 %	34,1 %	26,4 %
Taux de chômage RP* 25-54 ans	15,5 %	14,3 %	11,6 %
Taux de chômage RP* 55-64 ans	13,8 %	13,1 %	10,7 %
Jeunes 15-24 ans inactifs ou au chômage**	13 960	153 170	1 211 840
Part des jeunes 15-24 ans inactifs ou au chômage	23,9 %	20,2 %	15,9 %

(\*) Taux de chômage au sens du recensement de la population

(\*\*) Hors élèves et étudiants

Source : Insee, Recensement de la population 2019, Exploitation principale

Unités : Effectifs arrondis à la dizaine

# Revenus et pauvreté (1)

## Revenus et pauvreté en 2019

	Aisne	Hauts-de-France	France métropolitaine
Revenu disponible médian par unité de consommation	19 880 €	20 360 €	21 930 €
Part des ménages imposés	49,5 %	51,6 %	57,6 %
Taux de pauvreté	18,4 %	17,6 %	14,5 %

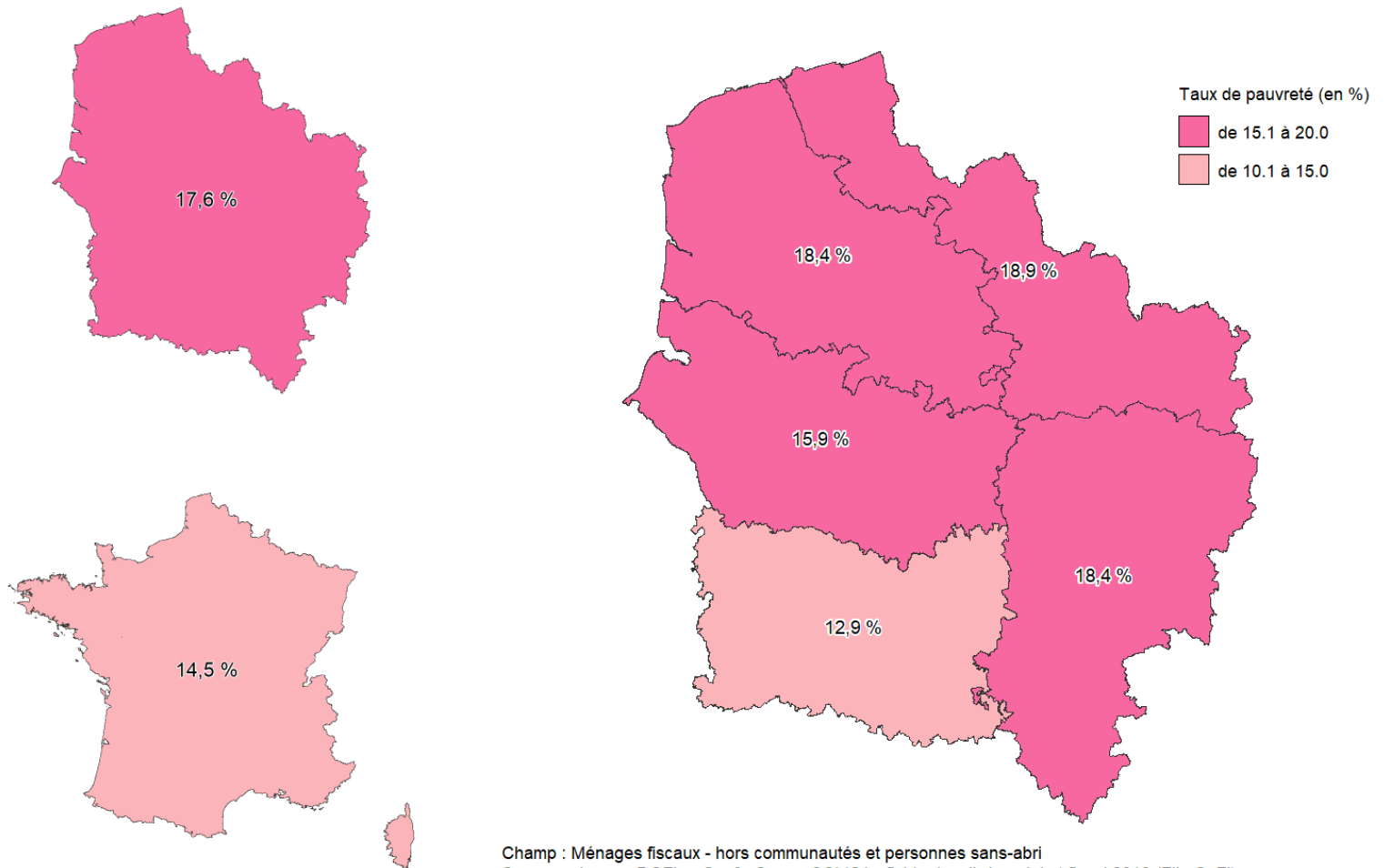
Champ : Ménages fiscaux - hors communautés et personnes sans-abri

Sources : Insee - DGFip - Cnaf - Cnav - CCMSA ; fichier localisé social et fiscal 2019 (FiloSofi)

Unités : Revenus arrondis à la dizaine

# Revenus et pauvreté (2)

## Taux de pauvreté en 2019



Champ : Ménages fiscaux - hors communautés et personnes sans-abri  
Sources : Insee - DGFiP - Cnaf - Cnav - CCMSA ; fichier localisé social et fiscal 2019 (FiLoSoFi)

# Définitions et méthodologie

## Définitions

Demandeurs d'emploi de catégorie ABC : Demandeurs d'emploi inscrits à Pôle emploi et tenus de rechercher un emploi, qu'ils aient ou non exercé une activité dans le mois.

Estimations d'emploi : Les estimations d'emploi ont pour objectif de comptabiliser le nombre de personnes en emploi, tel que répertorié dans les sources administratives. L'emploi est mesuré sur la dernière semaine de l'année pour les estimations annuelles, et en fin de trimestre pour les estimations trimestrielles.

Population totale : La population totale représente l'ensemble des personnes - dont personnes étrangères - établies de façon durable sur le territoire économique du pays, même si ces personnes en sont temporairement absentes.

Population active : La population active regroupe la population active occupée, i.e. ayant un emploi, et les chômeurs.

Revenu disponible : Le revenu disponible d'un ménage comprend les revenus d'activité nets des cotisations sociales, les revenus du patrimoine, les transferts en provenance d'autres ménages et les prestations sociales, nets des impôts directs.

Taux d'activité : Le taux d'activité est le rapport entre la population active et l'ensemble de la population correspondante.

Taux d'emploi : Le taux d'emploi est le rapport entre la population ayant un emploi et l'ensemble de la population correspondante.

Taux de chômage : Le taux de chômage est le rapport entre le nombre de chômeurs et la population active. Il est mesuré selon un concept « BIT répertorié » à partir de la source *Taux de chômage localisés*, et selon un concept déclaratif à partir du *Recensement de la population*.

Taux de pauvreté : Le taux de pauvreté correspond à la proportion d'individus (ou de ménages) dont le niveau de vie est inférieur pour une année donnée à un seuil, dénommé seuil de pauvreté et exprimé en euros. Le seuil de pauvreté fixé ici à 60 % du niveau médian de la population en 2019 est de 1 102 euros mensuels.

Unité de consommation : Système de pondération attribuant un coefficient à chaque membre du ménage et permettant de comparer les niveaux de vie de ménages de tailles ou de compositions différentes. Avec cette pondération, le nombre de personnes d'un ménage est ramené à un nombre d'unités de consommation (UC).

## Méthodologie

Correction des variations saisonnières : La correction des variations saisonnières en cvs ou cvs-cjo (i.e. corrigées également des jours ouvrables), permet de rendre les évolutions trimestrielles pertinentes pour l'analyse conjoncturelle.

Demande d'emploi en moyenne trimestrielle : Les données trimestrielles - brutes ou corrigées des variations saisonnières - correspondent aux moyennes arithmétiques sur les mois du trimestre considéré des effectifs de demandeurs d'emploi en fin de mois.

Arrondis : En raison des arrondis, de légers écarts peuvent apparaître entre la somme des modalités et le total.