



CHIFFRES CLÉS

Aisne

1er trimestre 2023

Demande d'emploi de catégorie ABC (1)

Demandeurs d'emploi de catégorie ABC au 1er trimestre 2023

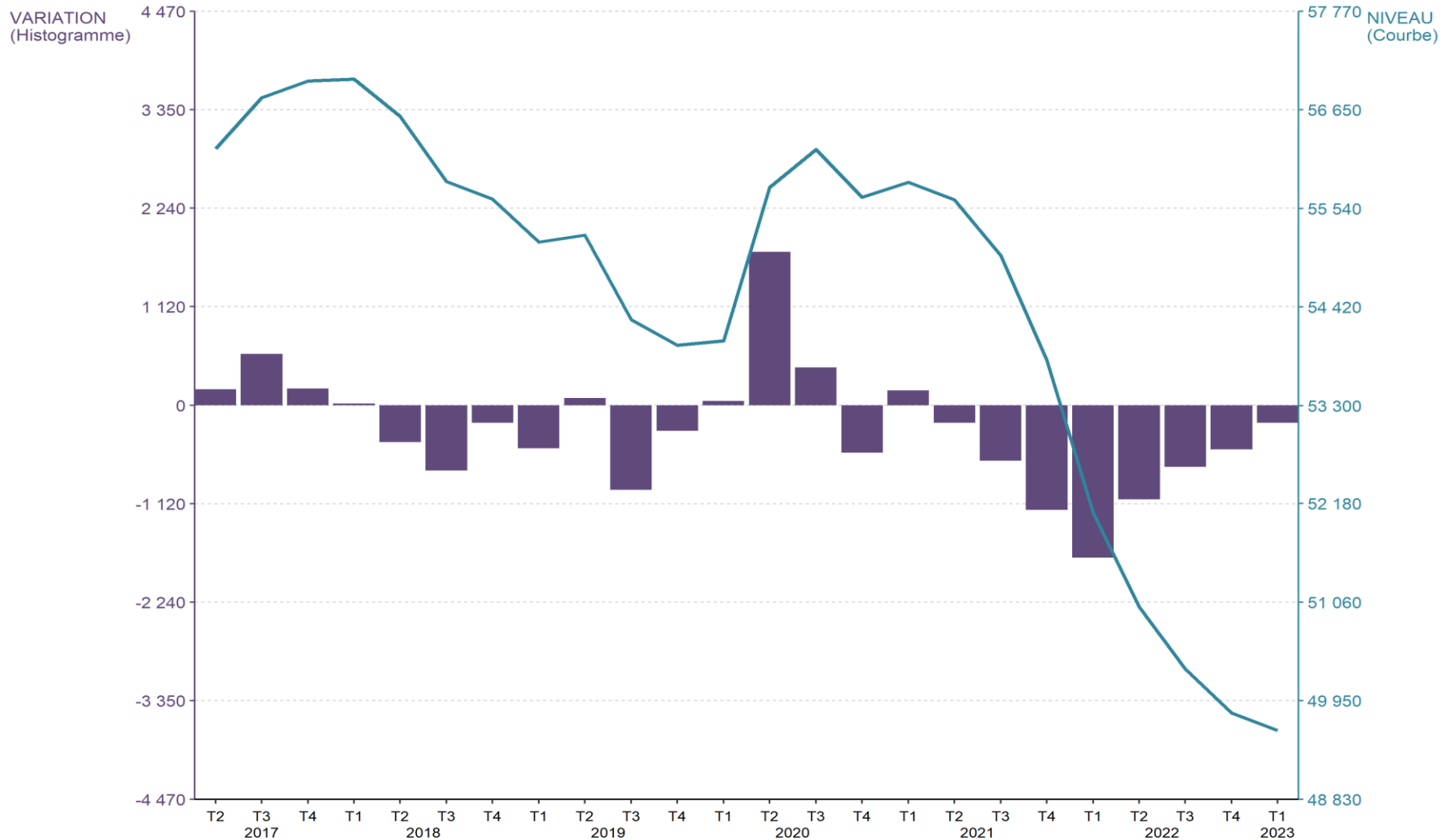
	Aisne	Hauts-de-France	France métropolitaine
Demandeurs d'emploi ABC	49 610	512 650	5 089 600
Évolution trimestrielle	-0,4 %	-0,2 %	-0,4 %
Évolution annuelle	-4,7 %	-3,1 %	-3,0 %
Sexe			
Hommes	24 080	252 670	2 458 600
Évolution trimestrielle	+0,1 %	0,0 %	-0,2 %
Évolution annuelle	-4,0 %	-3,1 %	-2,7 %
Femmes	25 530	259 980	2 631 000
Évolution trimestrielle	-0,9 %	-0,4 %	-0,5 %
Évolution annuelle	-5,4 %	-3,1 %	-3,3 %
Âge			
Moins de 25 ans	7 380	78 550	628 000
Évolution trimestrielle	+0,8 %	+0,1 %	-0,2 %
Évolution annuelle	-1,9 %	-0,8 %	-1,3 %
25 à 49 ans	28 710	307 080	3 061 500
Évolution trimestrielle	-0,5 %	-0,2 %	-0,4 %
Évolution annuelle	-5,1 %	-3,6 %	-3,3 %
50 ans ou plus	13 520	127 020	1 400 100
Évolution trimestrielle	-1,0 %	-0,3 %	-0,5 %
Évolution annuelle	-5,5 %	-3,5 %	-3,1 %
Ancienneté			
Un an ou plus	23 300	76 040	2 242 400
Évolution trimestrielle	-3,4 %	-2,2 %	-2,3 %
Évolution annuelle	-15,3 %	-12,8 %	-11,3 %
Dont deux ans ou plus	14 620	45 620	1 319 900
Évolution trimestrielle	-4,7 %	-3,6 %	-3,7 %
Évolution annuelle	-19,0 %	-17,8 %	-15,3 %
Dont trois ans ou plus	10 410	31 690	901 800
Évolution trimestrielle	-3,1 %	-2,8 %	-2,2 %
Évolution annuelle	-13,5 %	-13,0 %	-9,5 %

Source : Pôle emploi - Dares, STMT, Données cvs-cjo Traitements Dares

Unités : Effectifs arrondis à la dizaine

Demande d'emploi de catégorie ABC (2)

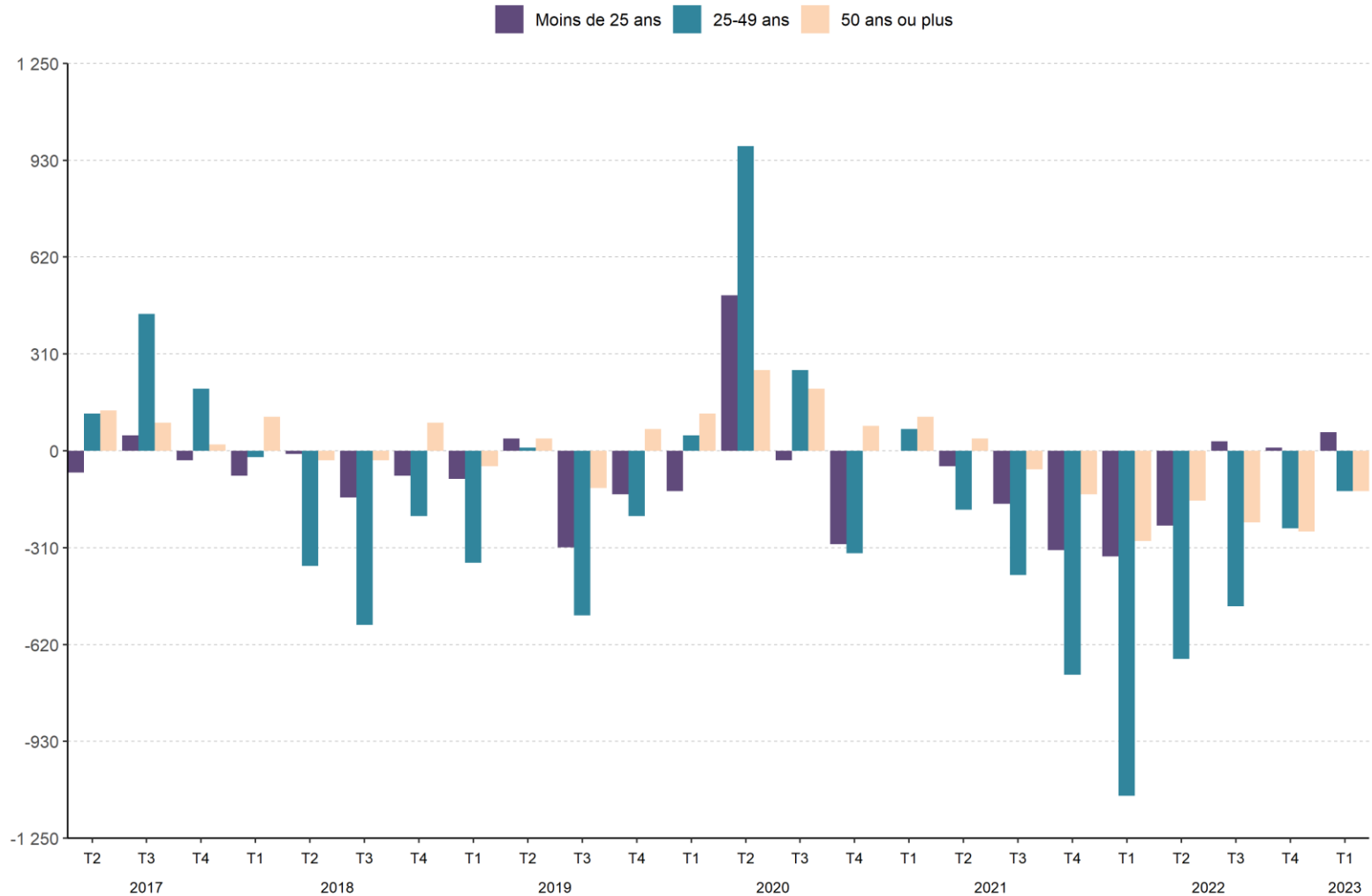
Évolution trimestrielle de la demande d'emploi de catégorie ABC dans l'Aisne



Source : Pôle emploi – Dares, STMT, Données cvs-cjo Traitements Dares

Demande d'emploi de catégorie ABC (3)

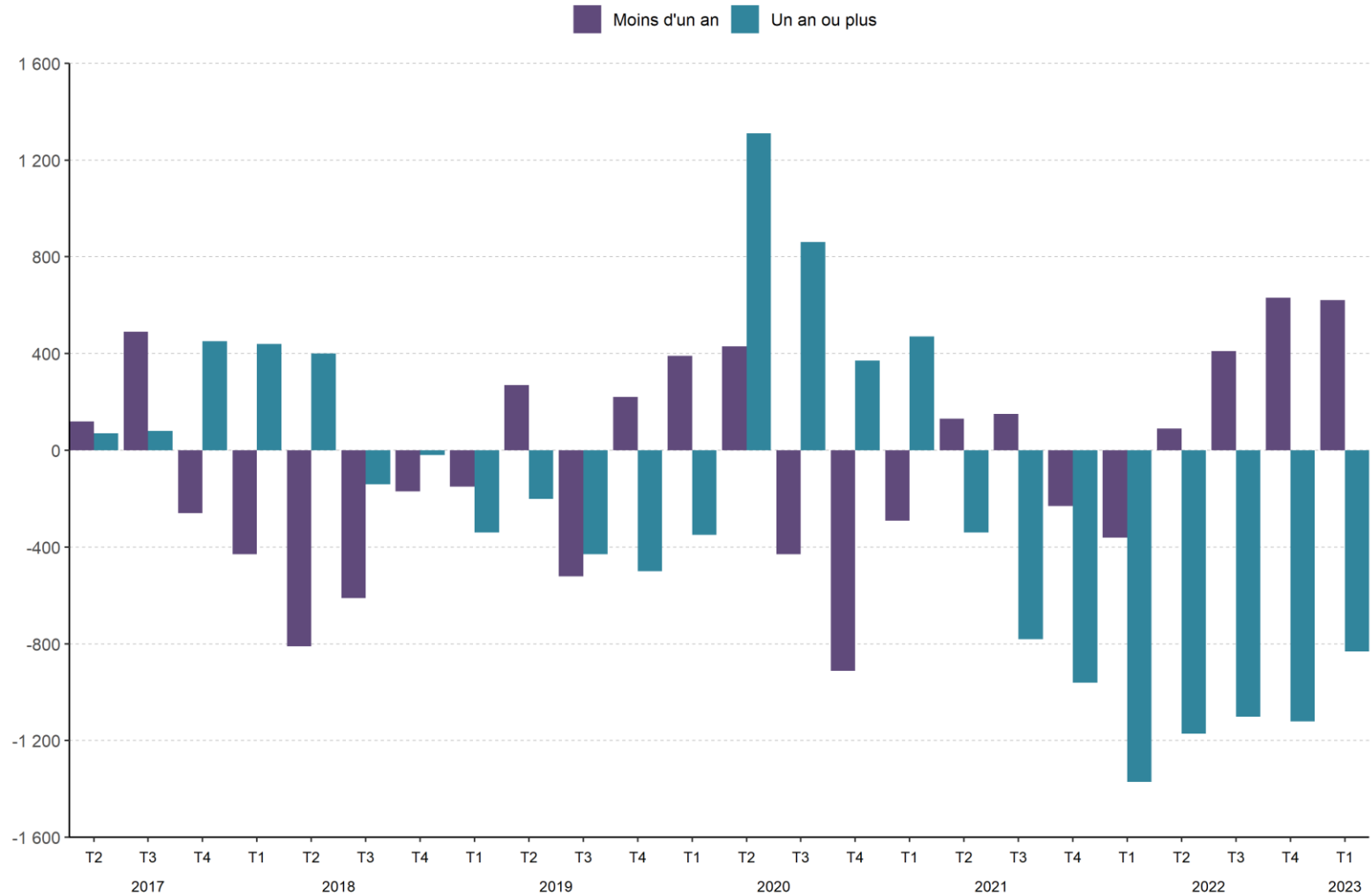
Évolution trimestrielle de la demande d'emploi de catégorie ABC par âge dans l'Aisne



Source : Pôle emploi – Dares, STMT, Données cvs-cjo Traitements Dares

Demande d'emploi de catégorie ABC (4)

Évolution trimestrielle de la demande d'emploi de catégorie ABC par ancienneté dans l'Aisne



Source : Pôle emploi – Dares, STMT, Données cvs-cjo Traitements Dares

Demande d'emploi de catégorie ABC (5)

Demandeurs d'emploi de catégorie ABC au 1er trimestre 2023

	Aisne	Hauts-de-France	France métropolitaine
Demandeurs d'emploi ABC	49 760	514 740	5 117 370
<i>Évolution annuelle</i>	-4,7 %	-3,1 %	-3,0 %
Dont peu ou pas qualifiés*	30 410	273 700	2 349 460
<i>Évolution annuelle</i>	-4,9 %	-2,8 %	-3,0 %

(* Niveaux V, Vbis, VI)

Source : Pôle emploi - Dares, STMT, Données brutes

Unités : Effectifs arrondis à la dizaine

Demande d'emploi de catégorie A

Demandeurs d'emploi de catégorie A au 1er trimestre 2023

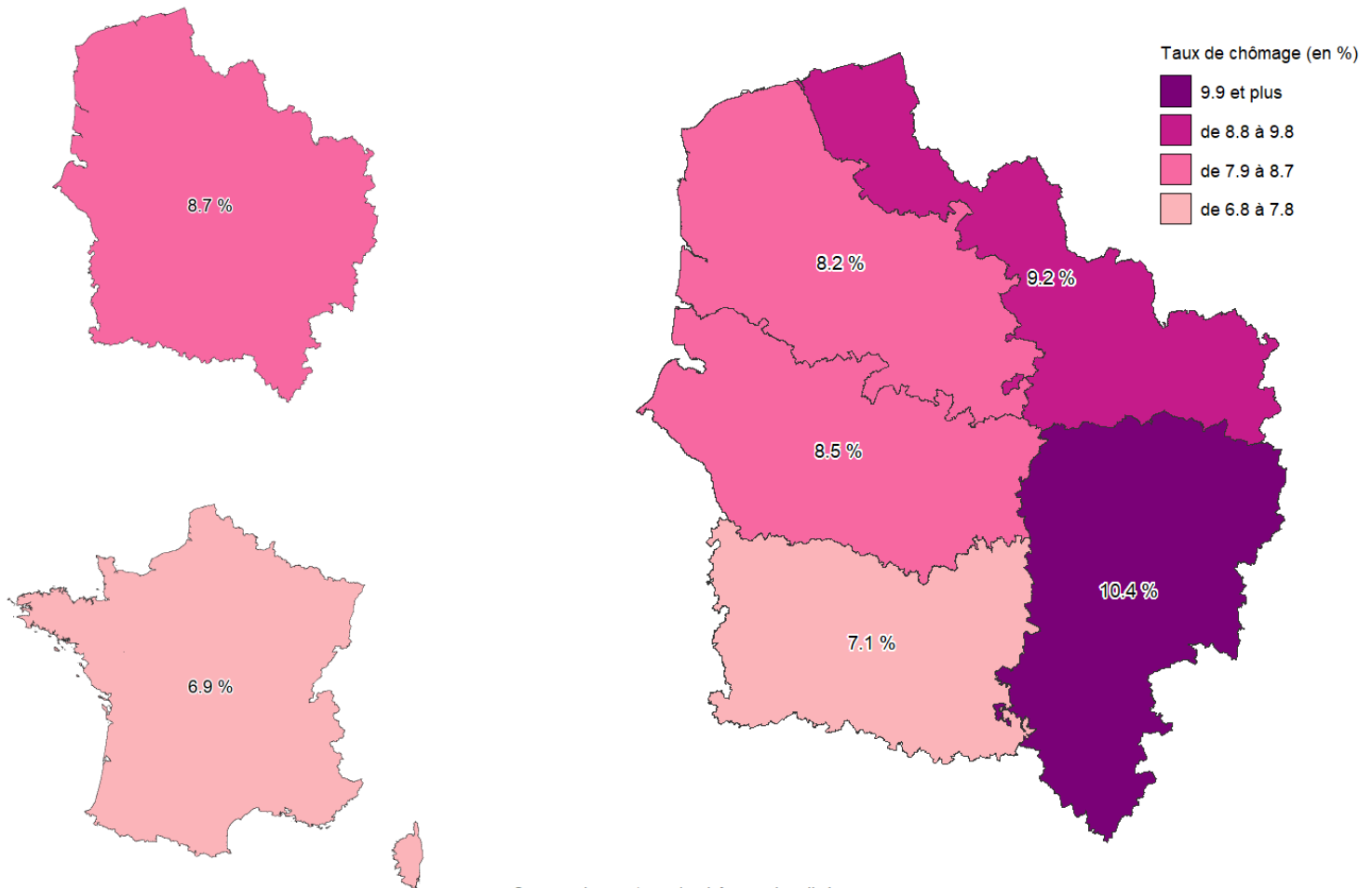
	Aisne	Hauts-de-France	France métropolitaine
Demandeurs d'emploi A	29 300	295 880	2 801 400
Évolution trimestrielle	-0,1 %	0,0 %	-1,3 %
Évolution annuelle	-4,9 %	-3,4 %	-5,8 %
Sexe			
Hommes	15 110	153 700	1 418 700
Évolution trimestrielle	+0,1 %	-0,1 %	-1,3 %
Évolution annuelle	-3,9 %	-3,9 %	-6,2 %
Femmes	14 190	142 180	1 382 800
Évolution trimestrielle	-0,2 %	+0,1 %	-1,2 %
Évolution annuelle	-5,8 %	-3,0 %	-5,5 %
Âge			
Moins de 25 ans	4 670	48 040	372 600
Évolution trimestrielle	+3,5 %	+1,5 %	+0,5 %
Évolution annuelle	+2,4 %	+2,9 %	+0,8 %
25 à 49 ans	16 290	172 100	1 631 400
Évolution trimestrielle	-0,3 %	0,0 %	-1,4 %
Évolution annuelle	-5,5 %	-3,8 %	-6,5 %
50 ans ou plus	8 340	75 740	797 400
Évolution trimestrielle	-1,4 %	-0,9 %	-1,7 %
Évolution annuelle	-7,4 %	-6,3 %	-7,3 %

Source : Pôle emploi - Dares, STMT, Données cvs-cjo Traitements Dares

Unités : Effectifs arrondis à la dizaine

Taux de chômage localisés (1)

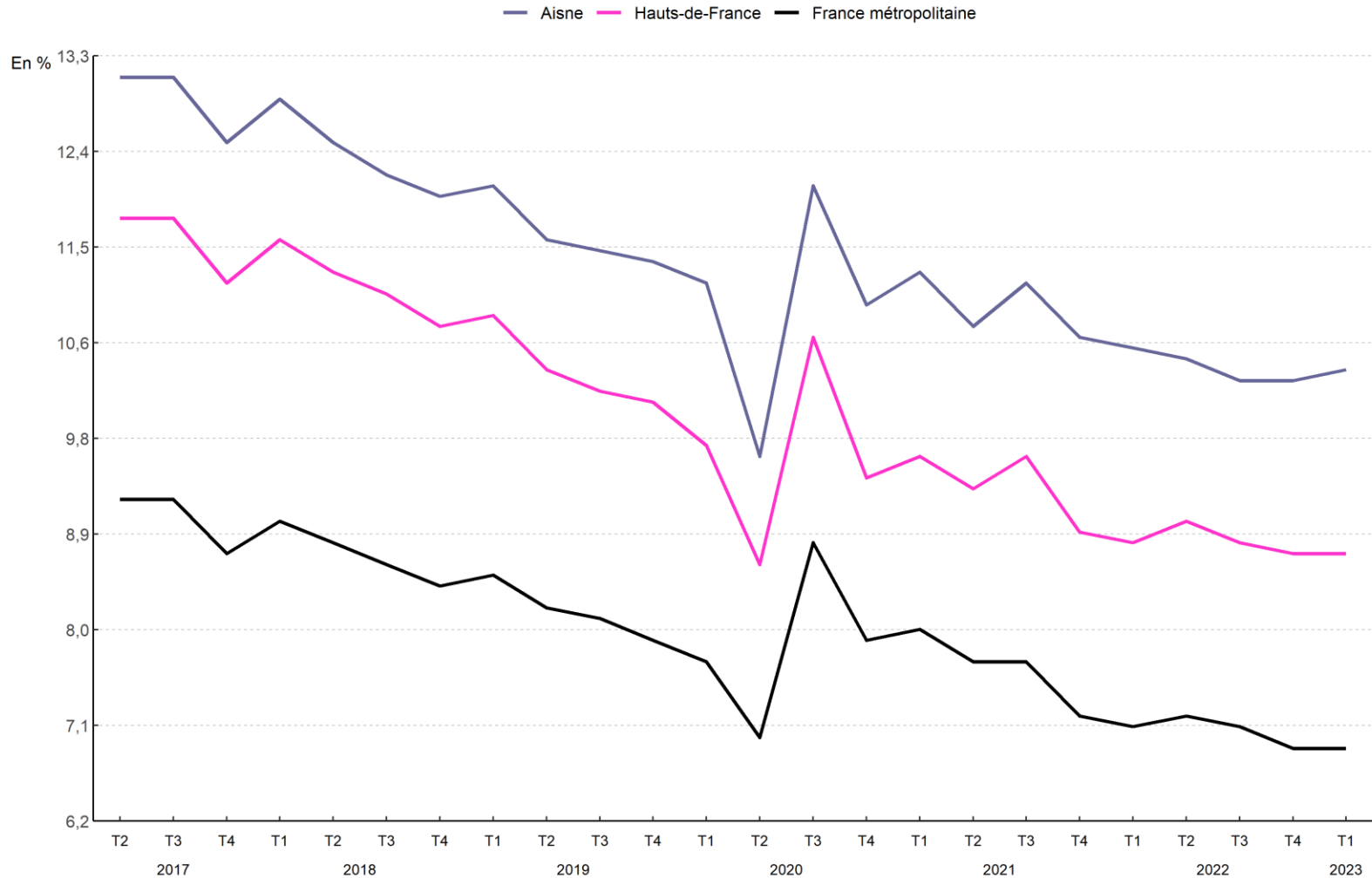
Taux de chômage localisés au 1er trimestre 2023



Source : Insee, taux de chômage localisés

Taux de chômage localisés (2)

Évolution trimestrielle du taux de chômage selon le niveau géographique



Source : Insee, taux de chômage localisés

Taux de chômage par catégorie (1)

Taux de chômage par sexe et âge en moyenne annuelle en 2022

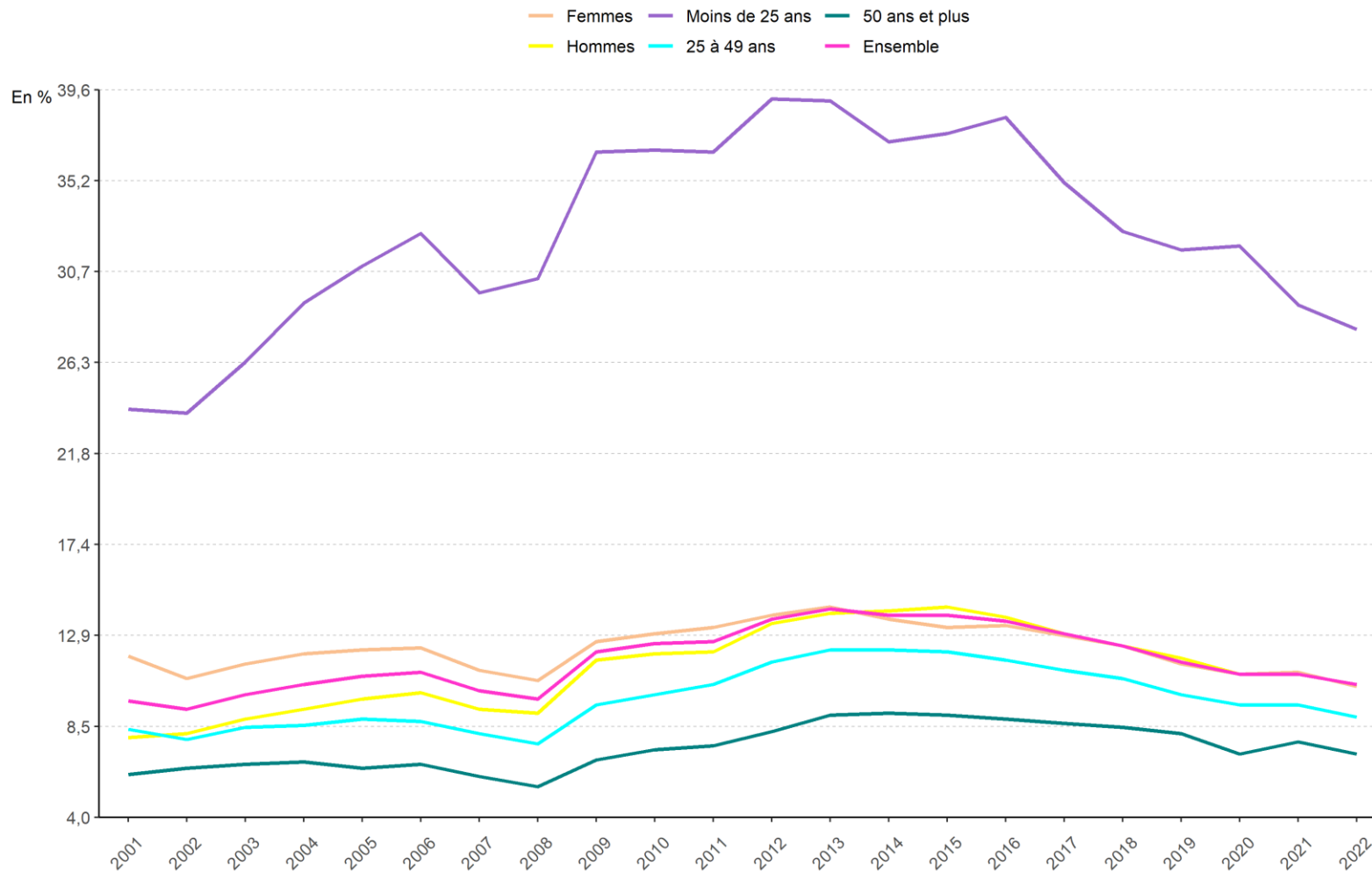
	Aisne	Hauts-de-France	France métropolitaine
Ensemble	10,5	8,8	7,1
<i>Évolution annuelle</i>	<i>-0,5 pt</i>	<i>-0,6 pt</i>	<i>-0,6 pt</i>
Sexe			
Hommes	10,5	9,1	7,3
<i>Évolution annuelle</i>	<i>-0,5 pt</i>	<i>-0,4 pt</i>	<i>-0,5 pt</i>
Femmes	10,4	8,6	6,9
<i>Évolution annuelle</i>	<i>-0,7 pt</i>	<i>-0,6 pt</i>	<i>-0,7 pt</i>
Âge			
Moins de 25 ans	27,9	22,7	16,9
<i>Évolution annuelle</i>	<i>-1,2 pt</i>	<i>-1,2 pt</i>	<i>-1,6 pt</i>
25 à 49 ans	8,9	7,5	6,4
<i>Évolution annuelle</i>	<i>-0,6 pt</i>	<i>-0,5 pt</i>	<i>-0,5 pt</i>
50 ans ou plus	7,1	5,9	5,0
<i>Évolution annuelle</i>	<i>-0,6 pt</i>	<i>-0,6 pt</i>	<i>-0,6 pt</i>

Source : Insee, taux de chômage localisés

Unité : Pourcentage

Taux de chômage par catégorie (2)

Évolution annuelle du taux de chômage par sexe et âge dans l'Aisne



Source : Insee, taux de chômage localisés

Emploi salarié trimestriel (1)

Emploi salarié total au 1er trimestre 2023

	Aisne	Hauts-de-France	France métropolitaine
Emploi hors intérim	153 450	2 073 420	25 668 070
Évolution trimestrielle	+0,1 %	+0,2 %	+0,4 %
Évolution annuelle	+0,4 %	+0,5 %	+1,4 %
Intérim	5 280	69 510	781 330
Évolution trimestrielle	-4,2 %	-0,1 %	-2,2 %
Évolution annuelle	-5,2 %	-4,4 %	-2,3 %
Ensemble	158 730	2 142 930	26 449 390
Évolution trimestrielle	-0,1 %	+0,2 %	+0,3 %
Évolution annuelle	+0,2 %	+0,3 %	+1,3 %

Emploi en fin de trimestre, données CVS

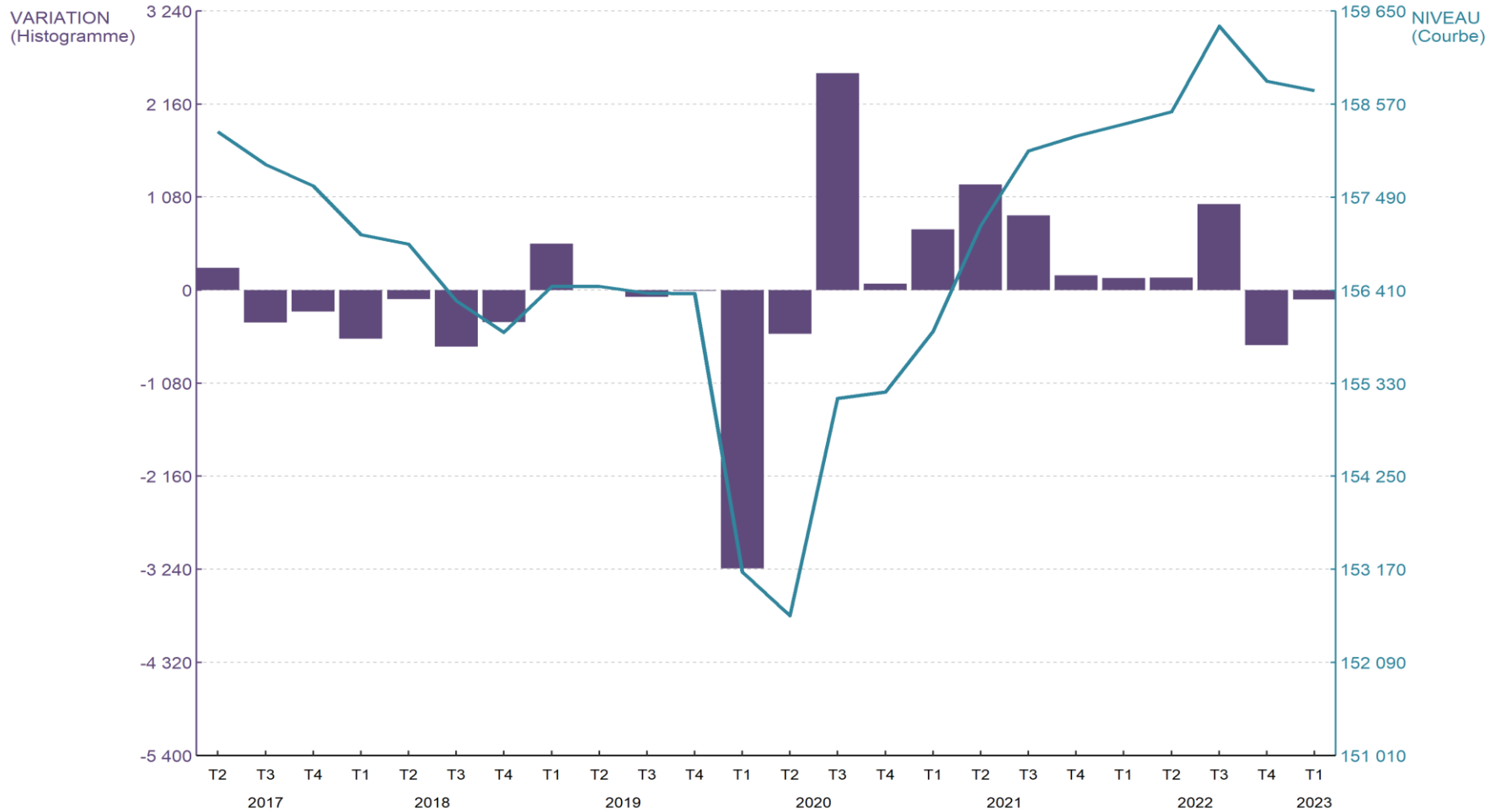
Champ : Tous salariés

Sources : Insee, estimations d'emploi ; estimations trimestrielles Acoff-Urssaf, Dares, Insee ; Dares, déclarations sociales nominatives (DSN) et fichiers de Pôle emploi des déclarations mensuelles des agences d'intérim.

Unités : Effectifs arrondis à la dizaine

Emploi salarié trimestriel (2)

Évolution trimestrielle de l'emploi salarié total dans l'Aisne



Emploi en fin de trimestre, données CVS

Champ : Tous salariés

Sources : Insee, estimations d'emploi ; estimations trimestrielles Acoiss-Urssaf, Dares, Insee ; Dares, déclarations sociales nominatives (DSN) et fichiers de Pôle emploi des déclarations mensuelles des agences d'intérim.

Emploi salarié trimestriel (3)

Emploi salarié total au 1er trimestre 2023

	Aisne	Hauts-de-France	France métropolitaine
Agriculture	3 600	22 010	310 150
Évolution trimestrielle	-2,4 %	-0,9 %	+0,1 %
Évolution annuelle	-1,4 %	-0,7 %	0,0 %
Industrie	25 850	318 120	3 482 970
Évolution trimestrielle	-0,4 %	+0,3 %	+0,2 %
Évolution annuelle	-0,3 %	+0,6 %	+1,2 %
Construction	9 590	128 240	1 699 160
Évolution trimestrielle	+0,3 %	0,0 %	-0,2 %
Évolution annuelle	-0,2 %	-0,4 %	+0,2 %
Tertiaire marchand	57 980	925 120	12 735 890
Évolution trimestrielle	0,0 %	+0,3 %	+0,6 %
Évolution annuelle	+0,4 %	+0,8 %	+2,1 %
Tertiaire non marchand	61 700	749 440	8 221 230
Évolution trimestrielle	+0,1 %	+0,2 %	+0,1 %
Évolution annuelle	+0,5 %	-0,3 %	+0,3 %

Emploi en fin de trimestre, données CVS

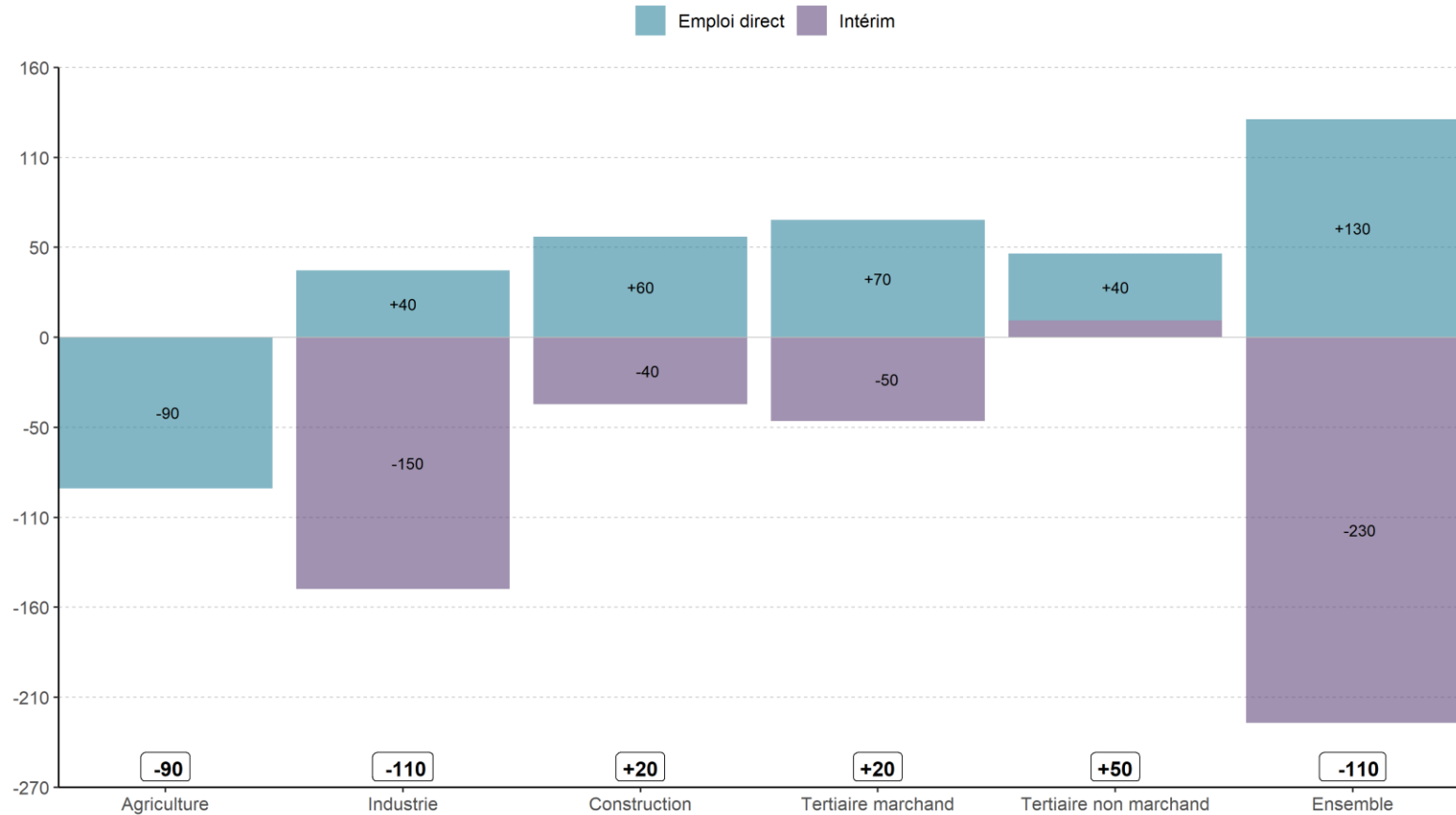
Champ : Tous salariés avec données intérimaires affectées au secteur utilisateur

Sources : Insee, estimations d'emploi ; estimations trimestrielles Acooss-Urssaf, Dares, Insee ; Dares, déclarations sociales nominatives (DSN) et fichiers de Pôle emploi des déclarations mensuelles des agences d'intérim.

Unités : Effectifs arrondis à la dizaine

Emploi salarié trimestriel (4)

Évolution de l'emploi salarié total par secteur d'activité entre le 4e trimestre 2022 et le 1er trimestre 2023 dans l'Aisne



Emploi en fin de trimestre, données CVS

Champ : Tous salariés

Sources : Insee, estimations d'emploi ; estimations trimestrielles Acoess-Urssaf, Dares, Insee ; Dares, déclarations sociales nominatives (DSN) et fichiers de Pôle emploi des déclarations mensuelles des agences d'intérim.

Données intérimaires réaffectées au secteur utilisateur.

Unités : Effectifs arrondis à la dizaine.

Note : La somme des variations ne correspond pas toujours au total en raison des arrondis.

Emploi total annuel

Emploi total par statut à fin 2021

	Aisne	Hauts-de-France	France métropolitaine
Emploi salarié	158 160	2 137 160	25 977 150
<i>Évolution annuelle</i>	+2,0 %	+3,1 %	+3,4 %
Emploi non salarié	18 190	207 980	3 202 070
<i>Évolution annuelle</i>	+6,2 %	+8,2 %	+7,5 %
Ensemble	176 340	2 345 140	29 179 220
<i>Évolution annuelle</i>	+2,4 %	+3,5 %	+3,9 %

Emploi en fin d'année, données brutes provisoires

Champ : Emploi total

Source : Insee, estimations d'emploi

Unités : Effectifs arrondis à la dizaine

Créations d'entreprises en 2021

	Aisne	Hauts-de-France	France métropolitaine
Créations d'entreprises	4 070	62 400	969 380
Industrie	340	3 240	46 410
Construction	430	5 260	85 970
Commerce, transport, hébergement, restauration	1 360	22 660	295 590
Services marchands aux entreprises	1 110	18 830	347 750
Services marchands aux particuliers	830	12 420	193 670
Dont créations individuelles	77,5 %	76,5 %	73,0 %
Industrie	83,7 %	80,2 %	75,3 %
Construction	67,1 %	65,6 %	59,1 %
Commerce, transport, hébergement, restauration	75,8 %	78,1 %	74,2 %
Services marchands aux entreprises	70,6 %	68,4 %	66,1 %
Services marchands aux particuliers	92,4 %	89,6 %	89,3 %

Champ : Activités marchandes hors agriculture

Source : Insee, Répertoires des entreprises et des établissements (Sirene)

Unités : Effectifs arrondis à la dizaine

Population en 2019

	Aisne	Hauts-de-France	France métropolitaine
Population	531 340	6 004 950	65 096 770
Population 15-64 ans	323 760	3 777 170	40 475 550
Population active 15-64 ans	233 430	2 695 580	30 075 210
Taux d'activité 15-64 ans	72,1 %	71,4 %	74,3 %
Taux d'activité 15-24 ans	43,8 %	40,2 %	40,4 %
Taux d'activité 25-54 ans	88,6 %	88,6 %	90,7 %
Taux d'activité 55-64 ans	50,6 %	50,6 %	56,7 %
Taux d'emploi 15-64 ans	59,4 %	59,7 %	64,7 %
Taux d'emploi 15-24 ans	27,6 %	26,5 %	29,7 %
Taux d'emploi 25-54 ans	74,9 %	76,0 %	80,2 %
Taux d'emploi 55-64 ans	43,6 %	44,0 %	50,7 %
Taux de chômage RP* 15-64 ans	17,6 %	16,4 %	12,9 %
Taux de chômage RP* 15-24 ans	37,1 %	34,1 %	26,4 %
Taux de chômage RP* 25-54 ans	15,5 %	14,3 %	11,6 %
Taux de chômage RP* 55-64 ans	13,8 %	13,1 %	10,7 %
Jeunes 15-24 ans inactifs ou au chômage**	13 960	153 170	1 211 840
Part des jeunes 15-24 ans inactifs ou au chômage	23,9 %	20,2 %	15,9 %

(*) Taux de chômage au sens du recensement de la population

(**) Hors élèves et étudiants

Source : Insee, Recensement de la population 2019, Exploitation principale

Unités : Effectifs arrondis à la dizaine

Revenus et pauvreté (1)

Revenus et pauvreté en 2020

	Aisne	Hauts-de-France	France métropolitaine
Revenu disponible médian par unité de consommation	20300	20820	22400
Part des ménages imposés	42,2	45,0	51,1
Taux de pauvreté	18,0	17,2	14,4

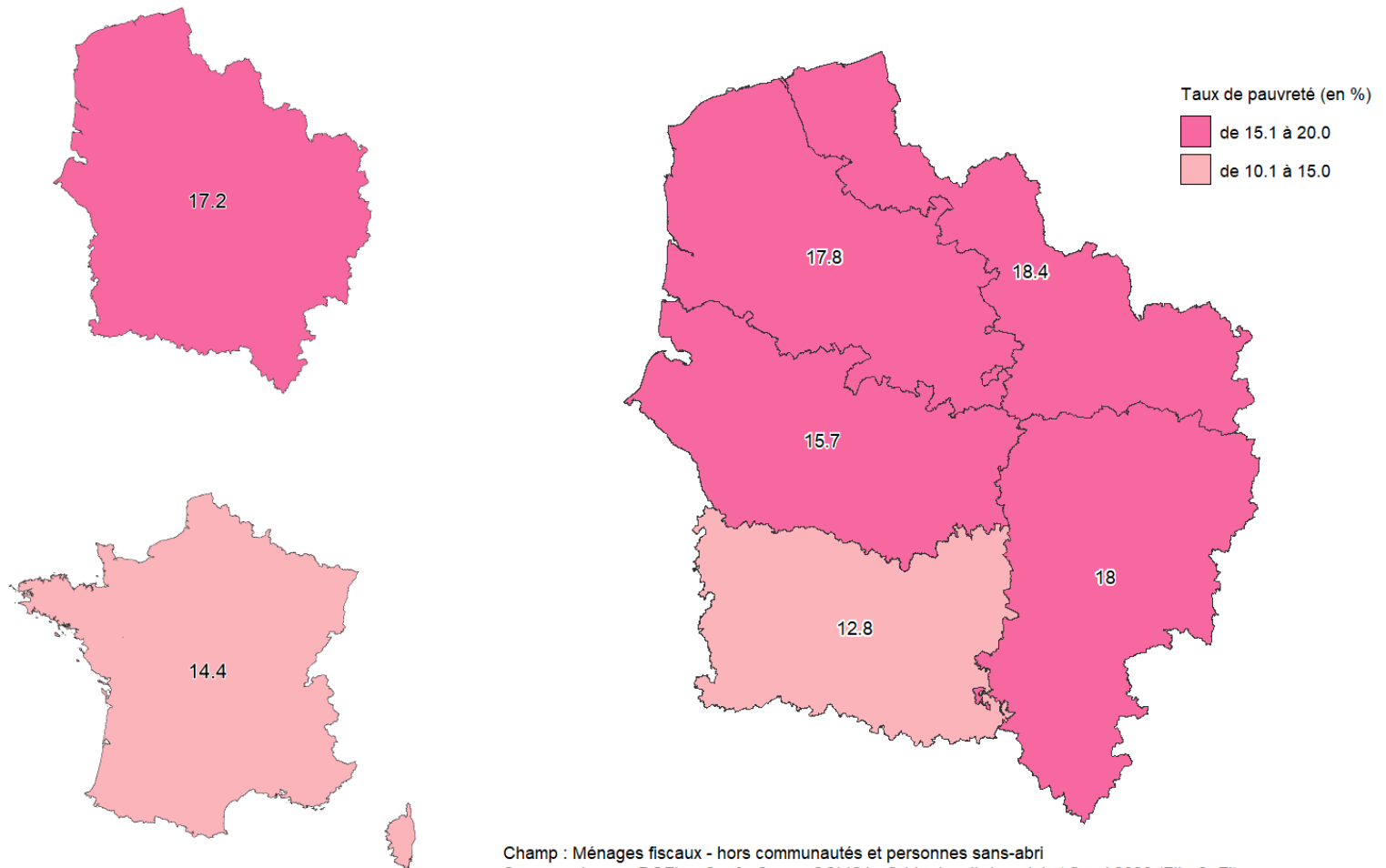
Champ : Ménages fiscaux - hors communautés et personnes sans-abri

Sources : Insee - DGFip - Cnaf - Cnav - CCMSA ; fichier localisé social et fiscal 2020 (FiloSofi)

Unités : Revenus arrondis à la dizaine

Revenus et pauvreté (2)

Taux de pauvreté en 2020



Champ : Ménages fiscaux - hors communautés et personnes sans-abri
Sources : Insee - DGFiP - Cnaf - Cnav - CCMSA ; fichier localisé social et fiscal 2020 (FiLoSoFi)

Définitions et méthodologie

Définitions

Demandeurs d'emploi de catégorie ABC : Demandeurs d'emploi inscrits à Pôle emploi et tenus de rechercher un emploi, qu'ils aient ou non exercé une activité dans le mois.

Estimations d'emploi : Les estimations d'emploi ont pour objectif de comptabiliser le nombre de personnes en emploi, tel que répertorié dans les sources administratives. L'emploi est mesuré sur la dernière semaine de l'année pour les estimations annuelles, et en fin de trimestre pour les estimations trimestrielles.

Population totale : La population totale représente l'ensemble des personnes - dont personnes étrangères - établies de façon durable sur le territoire économique du pays, même si ces personnes en sont temporairement absentes.

Population active : La population active regroupe la population active occupée, i.e. ayant un emploi, et les chômeurs.

Revenu disponible : Le revenu disponible d'un ménage comprend les revenus d'activité nets des cotisations sociales, les revenus du patrimoine, les transferts en provenance d'autres ménages et les prestations sociales, nets des impôts directs.

Taux d'activité : Le taux d'activité est le rapport entre la population active et l'ensemble de la population correspondante.

Taux d'emploi : Le taux d'emploi est le rapport entre la population ayant un emploi et l'ensemble de la population correspondante.

Taux de chômage : Le taux de chômage est le rapport entre le nombre de chômeurs et la population active. Il est mesuré selon un concept « BIT répertorié » à partir de la source *Taux de chômage localisés*, et selon un concept déclaratif à partir du *Recensement de la population*.

Taux de pauvreté : Le taux de pauvreté correspond à la proportion d'individus (ou de ménages) dont le niveau de vie est inférieur pour une année donnée à un seuil, dénommé seuil de pauvreté et exprimé en euros. Le seuil de pauvreté fixé ici à 60 % du niveau médian de la population en 2019 est de 1 128 euros mensuels.

Unité de consommation : Système de pondération attribuant un coefficient à chaque membre du ménage et permettant de comparer les niveaux de vie de ménages de tailles ou de compositions différentes. Avec cette pondération, le nombre de personnes d'un ménage est ramené à un nombre d'unités de consommation (UC).

Méthodologie

Correction des variations saisonnières : La correction des variations saisonnières en cvs ou cvs-cjo (i.e. corrigées également des jours ouvrables), permet de rendre les évolutions trimestrielles pertinentes pour l'analyse conjoncturelle.

Demande d'emploi en moyenne trimestrielle : Les données trimestrielles - brutes ou corrigées des variations saisonnières - correspondent aux moyennes arithmétiques sur les mois du trimestre considéré des effectifs de demandeurs d'emploi en fin de mois.

Arrondis : En raison des arrondis, de légers écarts peuvent apparaître entre la somme des modalités et le total.