



## CHIFFRES CLÉS

Somme

1er trimestre 2024

# Demande d'emploi de catégorie ABC (1)

## Demandeurs d'emploi de catégorie ABC au 1er trimestre 2024

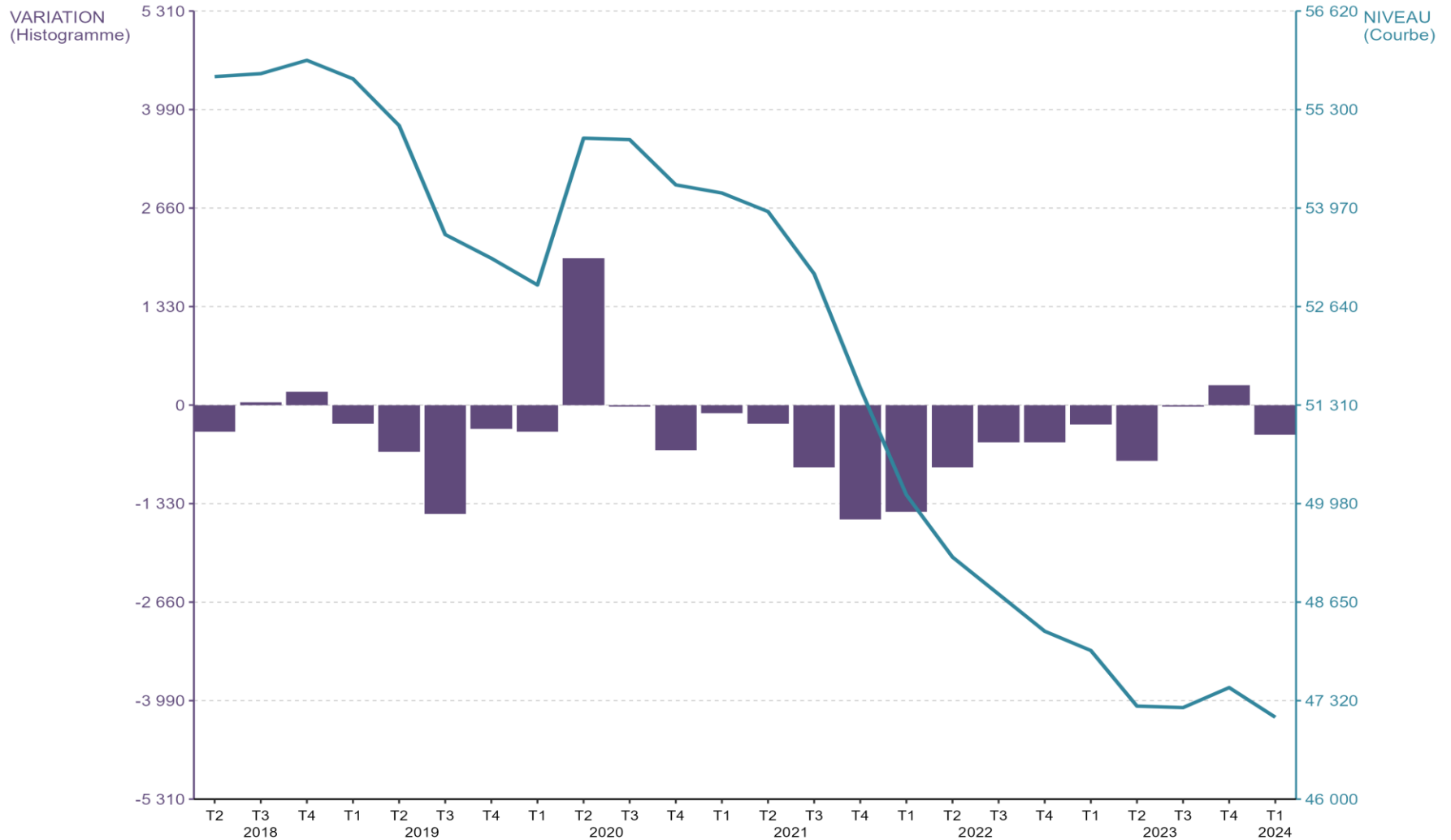
	Somme	Hauts-de-France	France métropolitaine
<b>Demandeurs d'emploi ABC</b>	<b>47 100</b>	<b>512 600</b>	<b>5 124 300</b>
Évolution trimestrielle	-0,8 %	-0,2 %	+0,1 %
Évolution annuelle	-1,9 %	0,0 %	+0,7 %
<b>Sexe</b>			
<b>Hommes</b>	<b>23 100</b>	<b>253 850</b>	<b>2 498 200</b>
Évolution trimestrielle	-0,8 %	-0,1 %	+0,2 %
Évolution annuelle	-1,9 %	+0,5 %	+1,6 %
<b>Femmes</b>	<b>24 000</b>	<b>258 750</b>	<b>2 626 000</b>
Évolution trimestrielle	-0,9 %	-0,3 %	-0,1 %
Évolution annuelle	-1,8 %	-0,6 %	-0,2 %
<b>Âge</b>			
<b>Moins de 25 ans</b>	<b>7 610</b>	<b>78 750</b>	<b>654 600</b>
Évolution trimestrielle	-0,5 %	-0,3 %	0,0 %
Évolution annuelle	-1,7 %	+0,4 %	+4,2 %
<b>25 à 49 ans</b>	<b>27 410</b>	<b>306 870</b>	<b>3 077 400</b>
Évolution trimestrielle	-0,8 %	-0,2 %	+0,1 %
Évolution annuelle	-1,0 %	-0,2 %	+0,5 %
<b>50 ans ou plus</b>	<b>12 080</b>	<b>126 970</b>	<b>1 392 300</b>
Évolution trimestrielle	-1,1 %	-0,1 %	-0,1 %
Évolution annuelle	-3,9 %	0,0 %	-0,5 %
<b>Ancienneté</b>			
<b>Un an ou plus</b>	<b>22 160</b>	<b>228 700</b>	<b>2 240 100</b>
Évolution trimestrielle	+0,4 %	+0,4 %	+0,6 %
Évolution annuelle	-1,6 %	+0,2 %	-0,1 %
<b>Dont deux ans ou plus</b>	<b>12 750</b>	<b>126 370</b>	<b>1 232 100</b>
Évolution trimestrielle	-1,5 %	-1,2 %	-0,9 %
Évolution annuelle	-8,9 %	-7,7 %	-6,6 %
<b>Dont trois ans ou plus</b>	<b>8 740</b>	<b>83 940</b>	<b>810 500</b>
Évolution trimestrielle	-2,5 %	-2,3 %	-2,1 %
Évolution annuelle	-12,1 %	-11,6 %	-10,0 %

Source : Pôle emploi - Dares, STMT, Données cvs-cjo Traitements Dares

Unités : Effectifs arrondis à la dizaine

# Demande d'emploi de catégorie ABC (2)

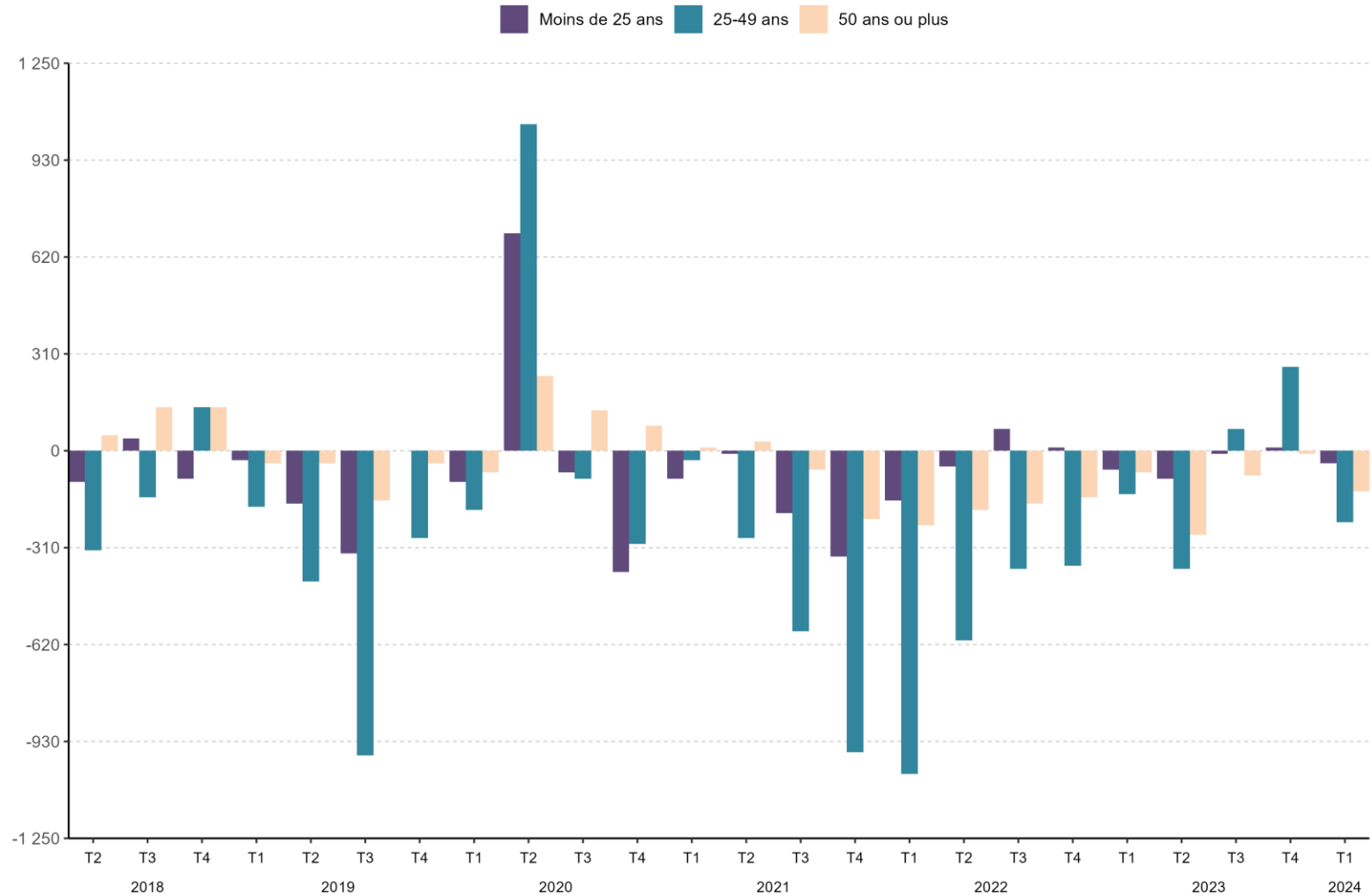
Évolution trimestrielle de la demande d'emploi de catégorie ABC dans la Somme



Source : Pôle emploi – Dares, STMT, Données cvs-cjo Traitements Dares

# Demande d'emploi de catégorie ABC (3)

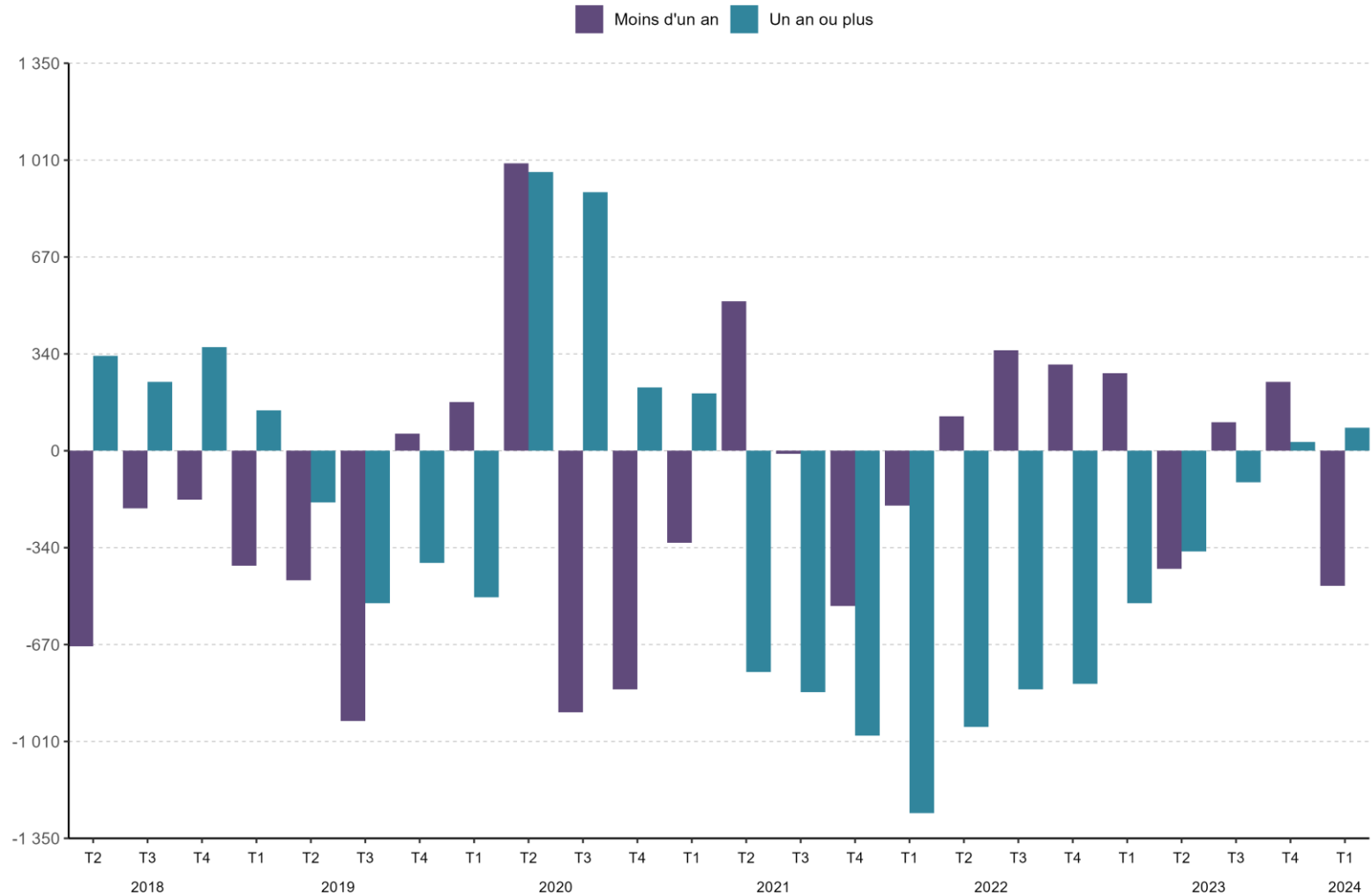
Évolution trimestrielle de la demande d'emploi de catégorie ABC par âge dans la Somme



Source : Pôle emploi – Dares, STMT, Données cvs-cjo Traitements Dares

# Demande d'emploi de catégorie ABC (4)

Évolution trimestrielle de la demande d'emploi de catégorie ABC par ancienneté dans la Somme



Source : Pôle emploi – Dares, STMT, Données cvs-cjo Traitements Dares

# Demande d'emploi de catégorie ABC (5)

## Demandeurs d'emploi de catégorie ABC au 1er trimestre 2024

	Somme	Hauts-de-France	France métropolitaine
<b>Demandeurs d'emploi ABC</b>	<b>47 410</b>	<b>514 630</b>	<b>5 151 770</b>
<i>Évolution annuelle</i>	<i>-1,8 %</i>	<i>0,0 %</i>	<i>+0,7 %</i>
<b>Dont peu ou pas qualifiés*</b>	<b>25 310</b>	<b>267 590</b>	<b>2 299 620</b>
<i>Évolution annuelle</i>	<i>-5,2 %</i>	<i>-2,2 %</i>	<i>-2,1 %</i>

(\*) Niveaux V, Vbis, VI

Source : Pôle emploi - Dares, STMT, Données brutes

Unités : Effectifs arrondis à la dizaine

# Demande d'emploi de catégorie A

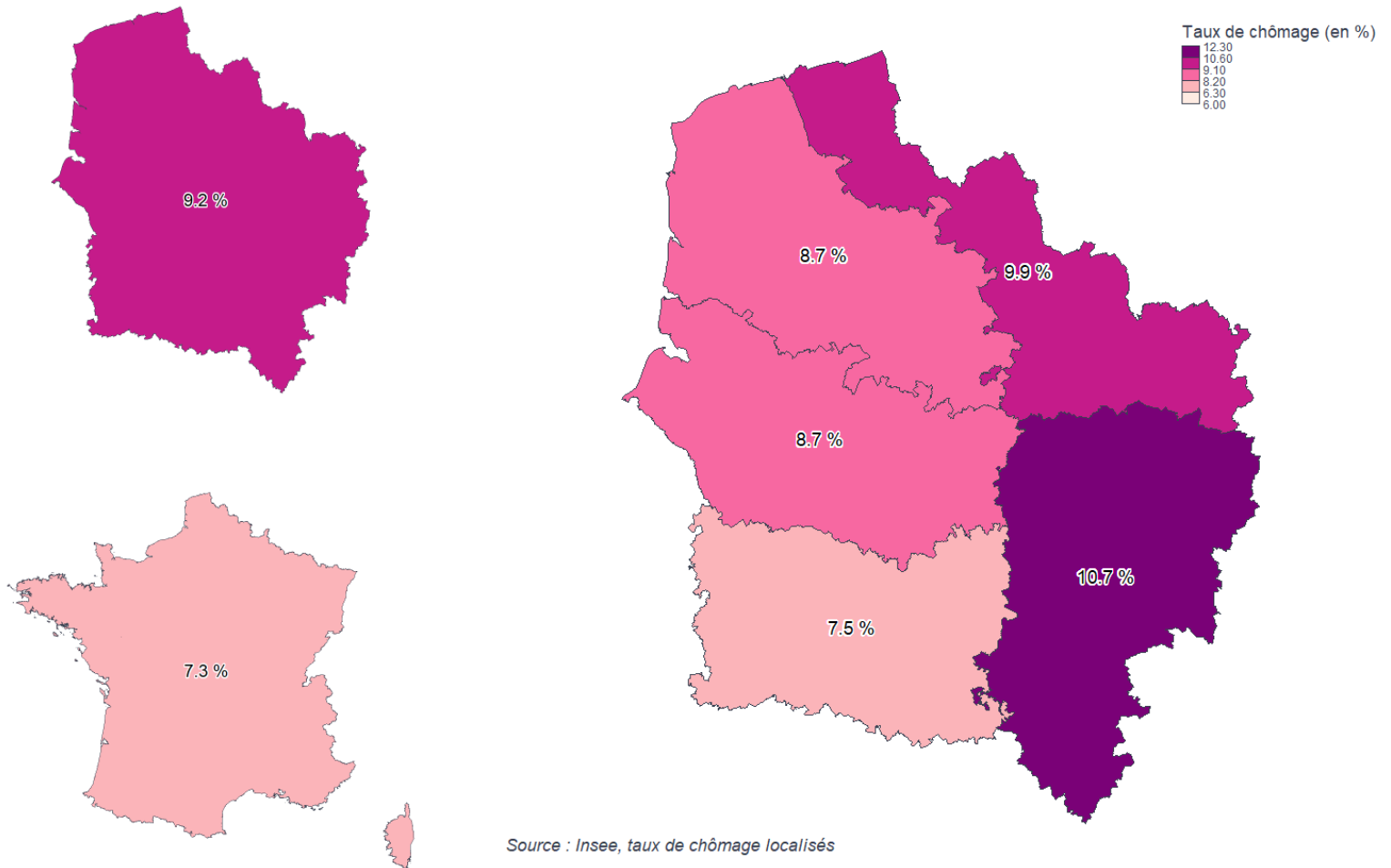
## Demandeurs d'emploi de catégorie A au 1er trimestre 2024

	Somme	Hauts-de-France	France métropolitaine
<b>Demandeurs d'emploi A</b>	<b>25 470</b>	<b>296 670</b>	<b>2 819 800</b>
Évolution trimestrielle	-1,2 %	-0,7 %	-0,1 %
Évolution annuelle	-3,0 %	0,0 %	+0,4 %
<b>Sexe</b>			
Hommes	13 320	154 260	1 440 400
Évolution trimestrielle	-1,6 %	-0,8 %	0,0 %
Évolution annuelle	-3,5 %	+0,1 %	+1,2 %
Femmes	12 150	142 410	1 379 400
Évolution trimestrielle	-0,7 %	-0,6 %	-0,2 %
Évolution annuelle	-2,4 %	-0,2 %	-0,5 %
<b>Âge</b>			
Moins de 25 ans	4 410	48 280	392 500
Évolution trimestrielle	-0,2 %	-1,1 %	+0,5 %
Évolution annuelle	-2,9 %	+0,6 %	+5,3 %
25 à 49 ans	14 430	173 100	1 645 400
Évolution trimestrielle	-1,6 %	-0,6 %	-0,1 %
Évolution annuelle	-1,9 %	+0,1 %	+0,3 %
50 ans ou plus	6 630	75 290	781 900
Évolution trimestrielle	-0,9 %	-0,6 %	-0,5 %
Évolution annuelle	-5,4 %	-0,5 %	-1,8 %

Source : Pôle emploi - Dares, STMT, Données cvs-cjo Traitements Dares  
Unités : Effectifs arrondis à la dizaine

# Taux de chômage localisés (1)

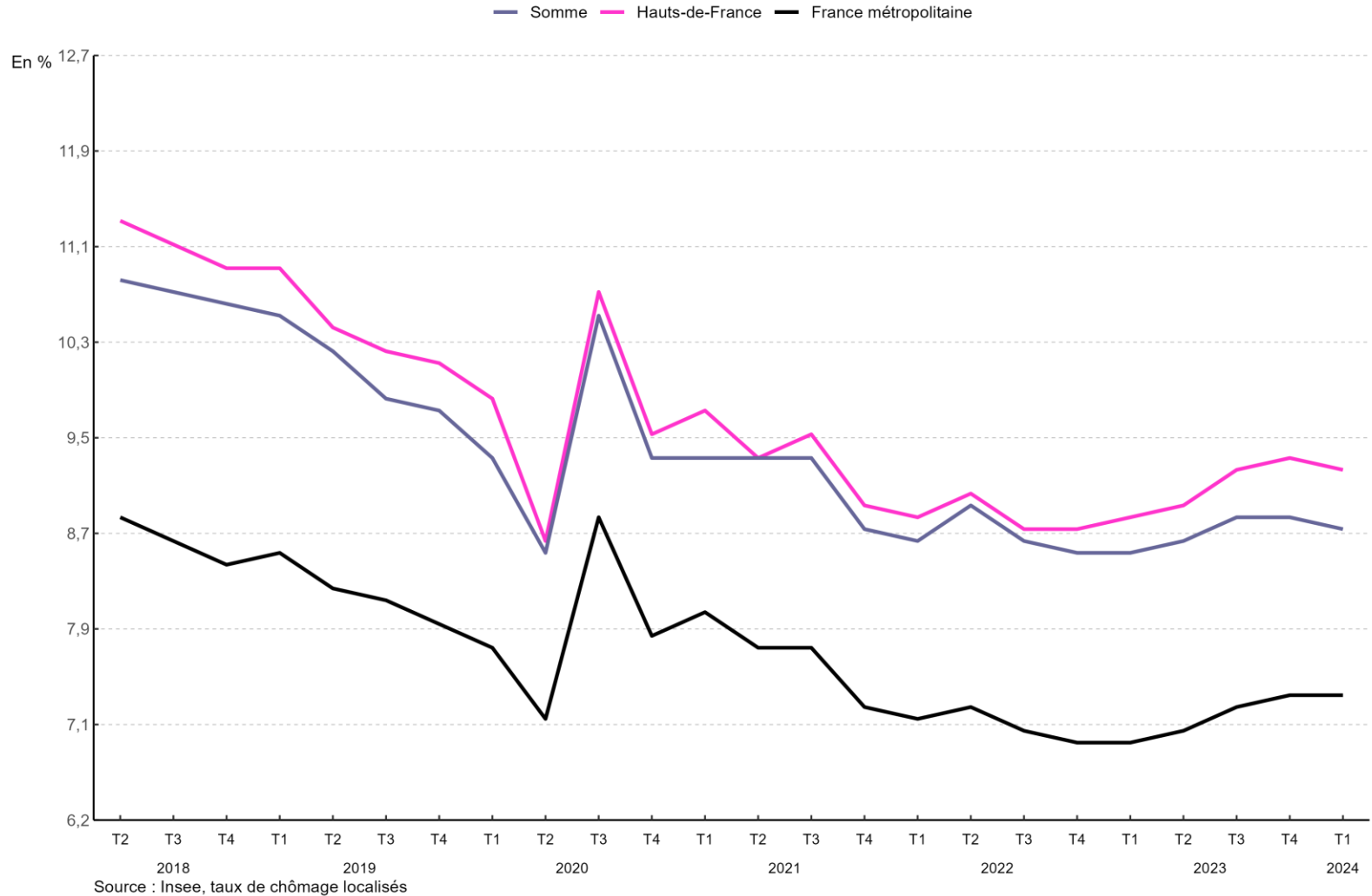
Taux de chômage localisés au 1er trimestre 2024





# Taux de chômage localisés (2)

Évolution trimestrielle du taux de chômage selon le niveau géographique



# Taux de chômage par catégorie (1)

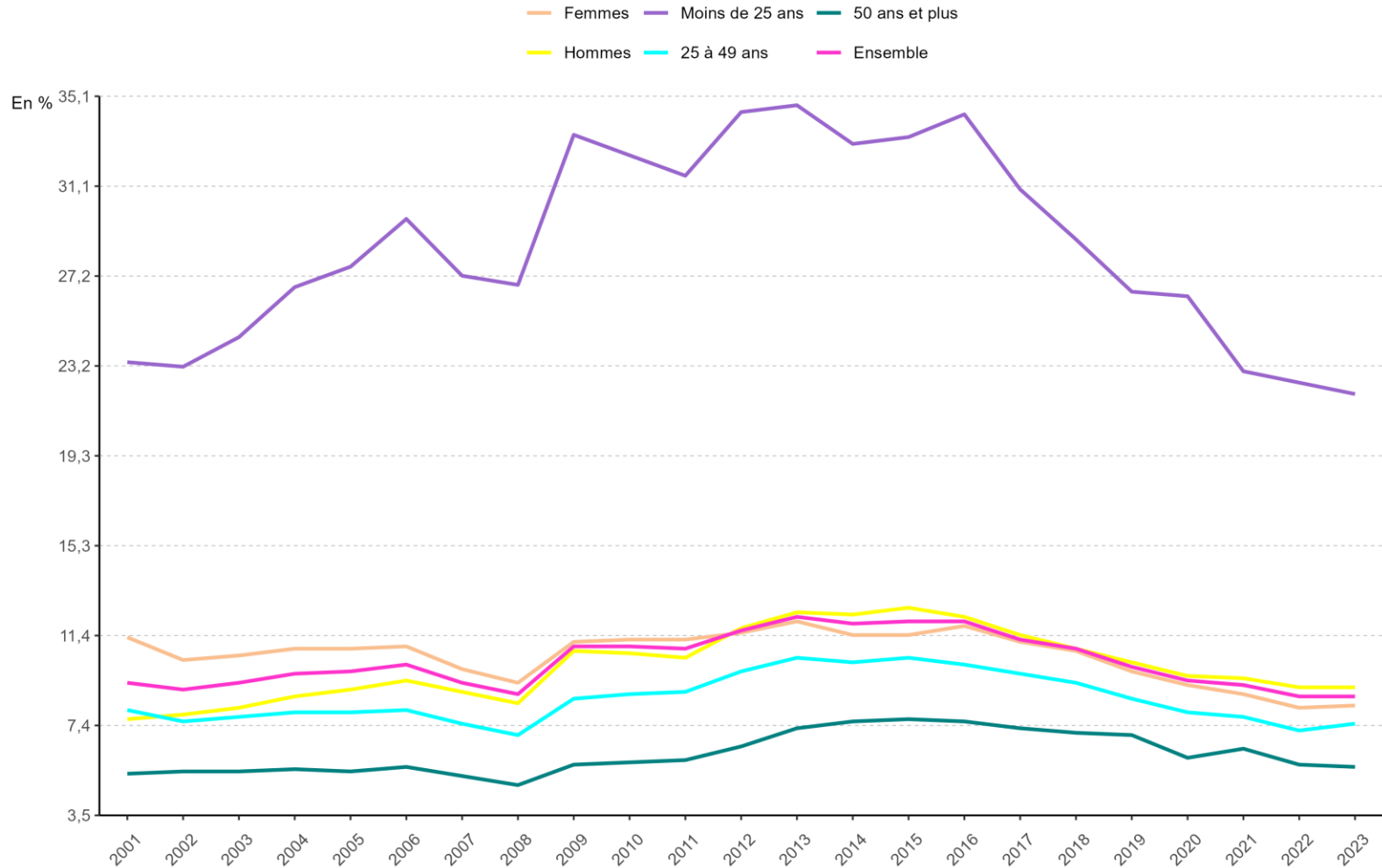
Taux de chômage par sexe et âge en moyenne annuelle en 2023

	Somme	Hauts-de-France	France métropolitaine
<b>Ensemble</b>	<b>8,7</b>	<b>9,1</b>	<b>7,1</b>
<i>Évolution annuelle</i>	<i>+0,0 pt</i>	<i>+0,3 pt</i>	<i>+0,0 pt</i>
<b>Sexe</b>			
Hommes	9,1	9,2	7,2
<i>Évolution annuelle</i>	<i>+0,0 pt</i>	<i>+0,1 pt</i>	<i>-0,1 pt</i>
Femmes	8,3	8,9	7,0
<i>Évolution annuelle</i>	<i>+0,1 pt</i>	<i>+0,4 pt</i>	<i>+0,1 pt</i>
<b>Âge</b>			
Moins de 25 ans	22,0	22,6	16,8
<i>Évolution annuelle</i>	<i>-0,5 pt</i>	<i>+0,0 pt</i>	<i>-0,1 pt</i>
25 à 49 ans	7,5	7,8	6,5
<i>Évolution annuelle</i>	<i>+0,3 pt</i>	<i>+0,3 pt</i>	<i>+0,1 pt</i>
50 ans ou plus	5,6	5,9	4,9
<i>Évolution annuelle</i>	<i>-0,1 pt</i>	<i>+0,0 pt</i>	<i>-0,1 pt</i>

Source : Insee, taux de chômage localisés  
Unité : Pourcentage

# Taux de chômage par catégorie (2)

Évolution annuelle du taux de chômage par sexe et âge dans la Somme



Source : Insee, taux de chômage localisés

# Emploi salarié trimestriel (1)

## Emploi salarié total au 1er trimestre 2024

	Somme	Hauts-de-France	France métropolitaine
<b>Emploi hors intérim</b>	<b>197 530</b>	<b>2 072 490</b>	<b>25 769 960</b>
Évolution trimestrielle	-0,2 %	+0,2 %	+0,3 %
Évolution annuelle	+0,4 %	+0,4 %	+0,8 %
<b>Intérim</b>	<b>6 990</b>	<b>66 470</b>	<b>744 190</b>
Évolution trimestrielle	+0,9 %	+0,6 %	+0,1 %
Évolution annuelle	-2,2 %	-3,8 %	-4,8 %
<b>Ensemble</b>	<b>204 520</b>	<b>2 138 960</b>	<b>26 514 150</b>
Évolution trimestrielle	-0,2 %	+0,2 %	+0,3 %
Évolution annuelle	+0,3 %	+0,2 %	+0,7 %

Emploi en fin de trimestre, données CVS

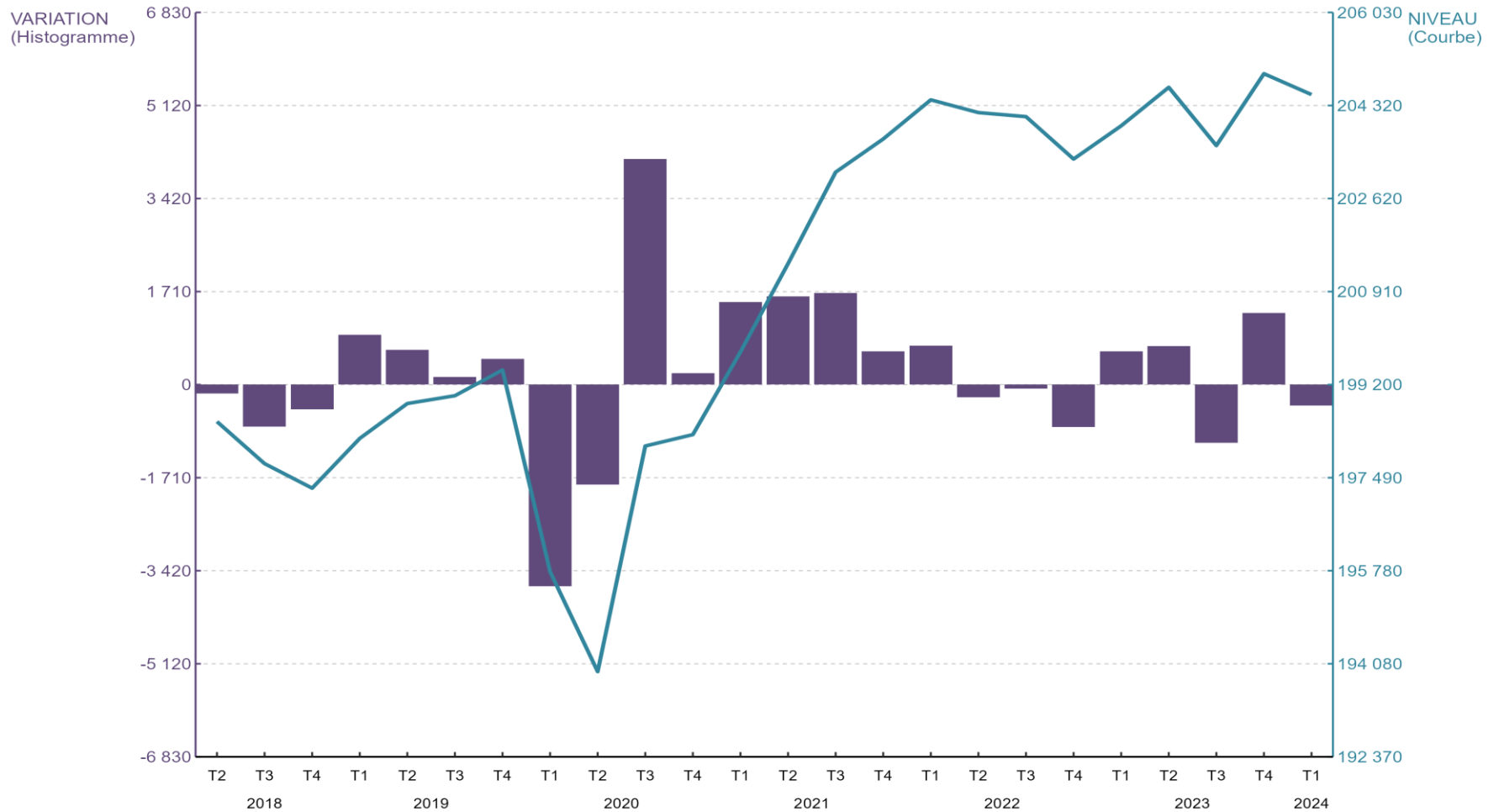
Champ : Tous salariés

Sources : Insee, estimations d'emploi ; estimations trimestrielles Acoff-Urssaf, Dares, Insee ; Dares, déclarations sociales nominatives (DSN) et fichiers de Pôle emploi des déclarations mensuelles des agences d'intérim.

Unités : Effectifs arrondis à la dizaine

# Emploi salarié trimestriel (2)

Évolution trimestrielle de l'emploi salarié total dans la Somme



Emploi en fin de trimestre, données CVS

Champ : Tous salariés

Sources : Insee, estimations d'emploi ; estimations trimestrielles Acoiss-Urssaf, Dares, Insee ; Dares, déclarations sociales nominatives (DSN) et fichiers de Pôle emploi des déclarations mensuelles des agences d'intérim.

# Emploi salarié trimestriel (3)

## Emploi salarié total au 1er trimestre 2024

	Somme	Hauts-de-France	France métropolitaine
<b>Agriculture</b>	<b>4 160</b>	<b>22 300</b>	<b>308 120</b>
Évolution trimestrielle	-1,1 %	-2,3 %	-0,3 %
Évolution annuelle	+1,6 %	-0,7 %	-0,2 %
<b>Industrie</b>	<b>35 240</b>	<b>316 310</b>	<b>3 494 490</b>
Évolution trimestrielle	-0,5 %	+0,2 %	+0,2 %
Évolution annuelle	-0,1 %	-0,4 %	+0,3 %
<b>Construction</b>	<b>10 810</b>	<b>128 060</b>	<b>1 673 340</b>
Évolution trimestrielle	-0,6 %	-0,3 %	-0,7 %
Évolution annuelle	-1,8 %	-0,7 %	-1,7 %
<b>Tertiaire marchand</b>	<b>79 440</b>	<b>916 870</b>	<b>12 736 890</b>
Évolution trimestrielle	0,0 %	+0,4 %	+0,4 %
Évolution annuelle	+0,3 %	+0,2 %	+0,8 %
<b>Tertiaire non marchand</b>	<b>74 870</b>	<b>755 430</b>	<b>8 301 320</b>
Évolution trimestrielle	-0,1 %	+0,2 %	+0,3 %
Évolution annuelle	+0,7 %	+0,6 %	+1,2 %

Emploi en fin de trimestre, données CVS

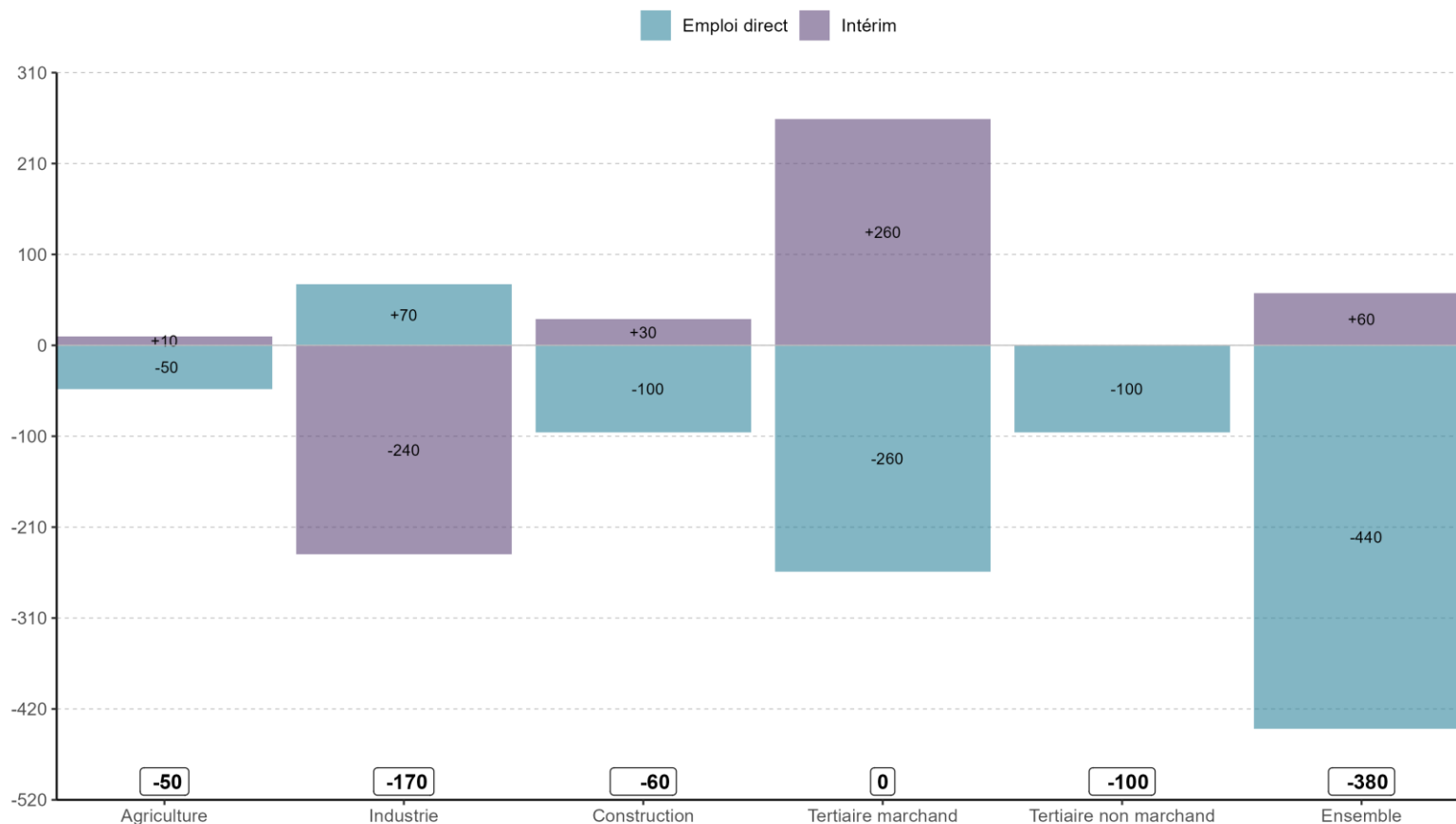
Champ : Tous salariés avec données intérimaires affectées au secteur utilisateur

Sources : Insee, estimations d'emploi ; estimations trimestrielles Acooss-Urssaf, Dares, Insee ; Dares, déclarations sociales nominatives (DSN) et fichiers de Pôle emploi des déclarations mensuelles des agences d'intérim.

Unités : Effectifs arrondis à la dizaine

# Emploi salarié trimestriel (4)

Évolution de l'emploi salarié total par secteur d'activité entre le 4e trimestre 2023 et le 1er trimestre 2024 dans la Somme



Emploi en fin de trimestre, données CVS

Champ : Tous salariés

Sources : Insee, estimations d'emploi ; estimations trimestrielles Acooss-Urssaf, Dares, Insee ; Dares, déclarations sociales nominatives (DSN) et fichiers de Pôle emploi des déclarations mensuelles des agences d'intérim.

Données intérimaires réaffectées au secteur utilisateur.

Unités : Effectifs arrondis à la dizaine.

Note : La somme des variations ne correspond pas toujours au total en raison des arrondis.

# Emploi total annuel

## Emploi total par statut à fin 2022

	Somme	Hauts-de-France	France métropolitaine
<b>Emploi salarié</b>	<b>203 420</b>	<b>2 137 160</b>	<b>25 977 150</b>
<i>Évolution annuelle</i>	+2,6 %	+3,1 %	+3,4 %
<b>Emploi non salarié</b>	<b>21 450</b>	<b>207 980</b>	<b>3 202 070</b>
<i>Évolution annuelle</i>	+6,5 %	+8,2 %	+7,5 %
<b>Ensemble</b>	<b>224 870</b>	<b>2 345 140</b>	<b>29 179 220</b>
<i>Évolution annuelle</i>	+3,0 %	+3,5 %	+3,9 %

Emploi en fin d'année, données brutes provisoires

Champ : Emploi total

Source : Insee, estimations d'emploi

Unités : Effectifs arrondis à la dizaine



# Créations d'entreprises

## Créations d'entreprises en 2022

	Somme	Hauts-de-France	France métropolitaine
<b>Créations d'entreprises</b>	<b>5 800</b>	<b>65 910</b>	<b>1 027 830</b>
Industrie	460	4 360	58 270
Construction	550	5 560	92 820
Commerce, transport, hébergement, restauration	1 600	19 070	256 270
Services marchands aux entreprises	1 940	22 350	399 160
Services marchands aux particuliers	1 260	14 570	221 320
<b>Dont créations individuelles</b>	<b>77,5 %</b>	<b>76,3 %</b>	<b>72,9 %</b>
Industrie	86,2 %	85,3 %	80,2 %
Construction	60,8 %	61,8 %	57,7 %
Commerce, transport, hébergement, restauration	77,6 %	76,0 %	72,2 %
Services marchands aux entreprises	70,5 %	69,1 %	66,7 %
Services marchands aux particuliers	92,6 %	90,5 %	89,3 %

Champ : Activités marchandes hors agriculture

Source : Insee, Répertoires des entreprises et des établissements (Sirene)

Unités : Effectifs arrondis à la dizaine

## Population en 2020

	Somme	Hauts-de-France	France métropolitaine
Population	568 750	5 997 730	61 140 160
Population 15-64 ans	355 270	3 759 030	39 033 050
Population active 15-64 ans	255 080	2 701 780	27 140 680
Taux d'activité 15-64 ans	71,8 %	71,9 %	69,5 %
Taux d'activité 15-24 ans	41,1 %	40,9 %	37,6 %
Taux d'activité 25-54 ans	89,6 %	88,8 %	88,0 %
Taux d'activité 55-64 ans	52,3 %	52,0 %	47,4 %
Taux d'emploi 15-64 ans	61,1 %	60,7 %	61,6 %
Taux d'emploi 15-24 ans	28,7 %	27,9 %	26,7 %
Taux d'emploi 25-54 ans	77,9 %	76,7 %	79,2 %
Taux d'emploi 55-64 ans	46,2 %	45,4 %	43,5 %
Taux de chômage RP* 15-64 ans	14,9 %	15,6 %	11,4 %
Taux de chômage RP* 15-24 ans	30,3 %	31,8 %	29,1 %
Taux de chômage RP* 25-54 ans	13,1 %	13,6 %	9,9 %
Taux de chômage RP* 55-64 ans	11,6 %	12,6 %	8,2 %
Jeunes 15-24 ans inactifs ou au chômage**	13 430	144 790	1 035 100
Part des jeunes 15-24 ans inactifs ou au chômage	17,9 %	19,1 %	15,5 %

(\*) Taux de chômage au sens du recensement de la population

(\*\*) Hors élèves et étudiants

Source : Insee, Recensement de la population 2020, Exploitation principale

Unités : Effectifs arrondis à la dizaine

# Revenus et pauvreté (1)

## Revenus et pauvreté en 2021

	Somme	Hauts-de-France	France métropolitaine
Revenu disponible médian par unité de consommation	21 560 €	21 420 €	23 080 €
Part des ménages imposés	47,9 %	47,7 %	53,4 %
Taux de pauvreté	16,4 %	18,0 %	14,9 %

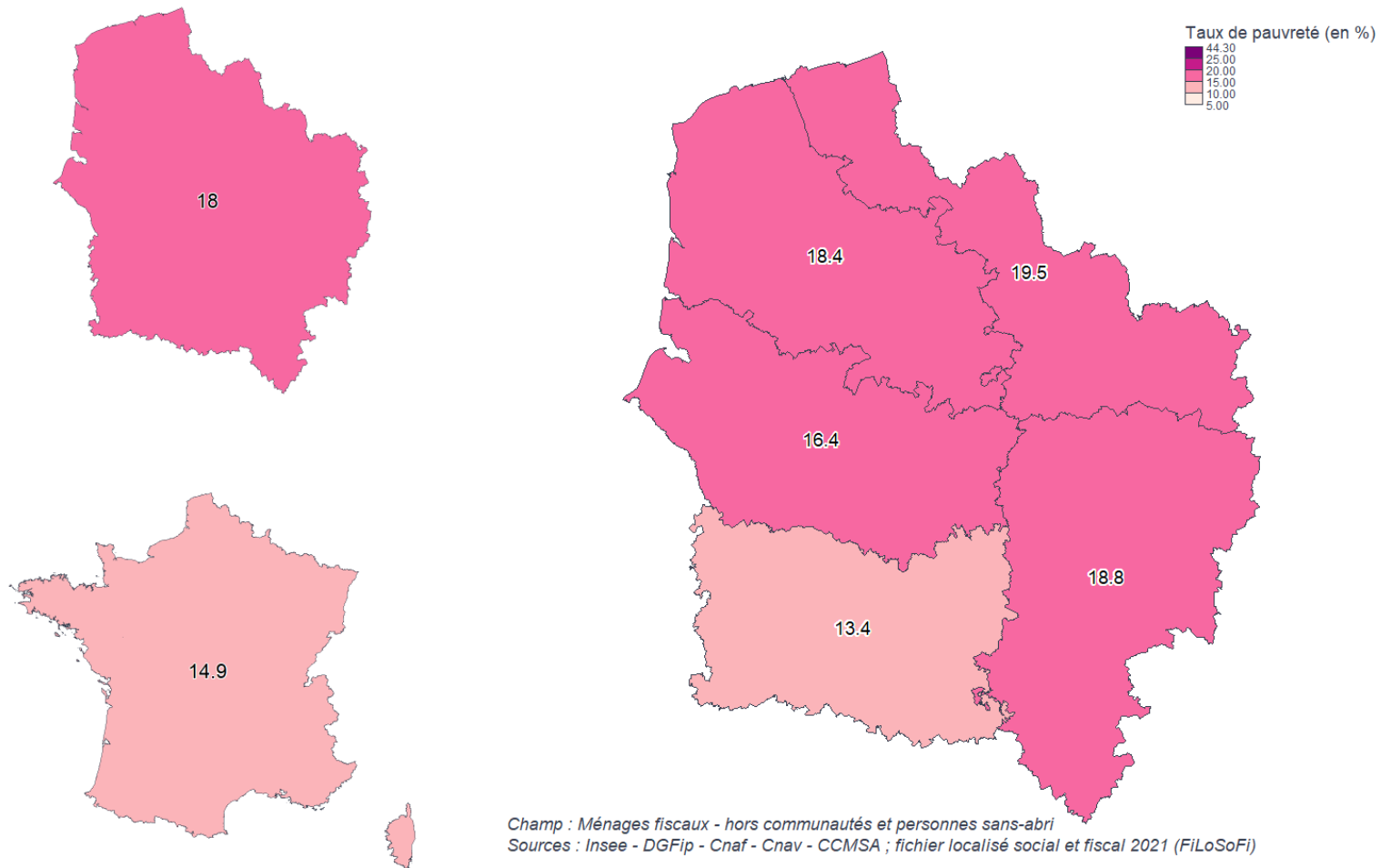
Champ : Ménages fiscaux - hors communautés et personnes sans-abri

Sources : Insee - DGFip - Cnaf - Cnav - CCMSA ; fichier localisé social et fiscal 2021 (FiloSofi)

Unités : Revenus arrondis à la dizaine

# Revenus et pauvreté (2)

## Taux de pauvreté en 2021



# Définitions et méthodologie

## Définitions

Demands d'emploi de catégorie ABC : Demands d'emploi inscrits à Pôle emploi et tenus de rechercher un emploi, qu'ils aient ou non exercé une activité dans le mois.

Estimations d'emploi : Les estimations d'emploi ont pour objectif de comptabiliser le nombre de personnes en emploi, tel que répertorié dans les sources administratives. L'emploi est mesuré sur la dernière semaine de l'année pour les estimations annuelles, et en fin de trimestre pour les estimations trimestrielles.

Population totale : La population totale représente l'ensemble des personnes - dont personnes étrangères - établies de façon durable sur le territoire économique du pays, même si ces personnes en sont temporairement absentes.

Population active : La population active regroupe la population active occupée, i.e. ayant un emploi, et les chômeurs.

Revenu disponible : Le revenu disponible d'un ménage comprend les revenus d'activité nets des cotisations sociales, les revenus du patrimoine, les transferts en provenance d'autres ménages et les prestations sociales, nets des impôts directs.

Taux d'activité : Le taux d'activité est le rapport entre la population active et l'ensemble de la population correspondante.

Taux d'emploi : Le taux d'emploi est le rapport entre la population ayant un emploi et l'ensemble de la population correspondante.

Taux de chômage : Le taux de chômage est le rapport entre le nombre de chômeurs et la population active. Il est mesuré selon un concept « BIT répertorié » à partir de la source *Taux de chômage localisés*, et selon un concept déclaratif à partir du *Recensement de la population*.

Taux de pauvreté : Le taux de pauvreté correspond à la proportion d'individus (ou de ménages) dont le niveau de vie est inférieur pour une année donnée à un seuil, dénommé seuil de pauvreté et exprimé en euros. Le seuil de pauvreté fixé ici à 60 % du niveau médian de la population en 2020 est de 1 128 euros mensuels.

Unité de consommation : Système de pondération attribuant un coefficient à chaque membre du ménage et permettant de comparer les niveaux de vie de ménages de tailles ou de compositions différentes. Avec cette pondération, le nombre de personnes d'un ménage est ramené à un nombre d'unités de consommation (UC).

## Méthodologie

Correction des variations saisonnières : La correction des variations saisonnières en cvs ou cvs-cjo (i.e. corrigées également des jours ouvrables), permet de rendre les évolutions trimestrielles pertinentes pour l'analyse conjoncturelle.

Demands d'emploi en moyenne trimestrielle : Les données trimestrielles - brutes ou corrigées des variations saisonnières - correspondent aux moyennes arithmétiques sur les mois du trimestre considéré des effectifs de demands d'emploi en fin de mois.

Arrondis : En raison des arrondis, de légers écarts peuvent apparaître entre la somme des modalités et le total.