



CHIFFRES CLÉS

Aisne

4e trimestre 2023

Demande d'emploi de catégorie ABC (1)

Demandeurs d'emploi de catégorie ABC au 4e trimestre 2023

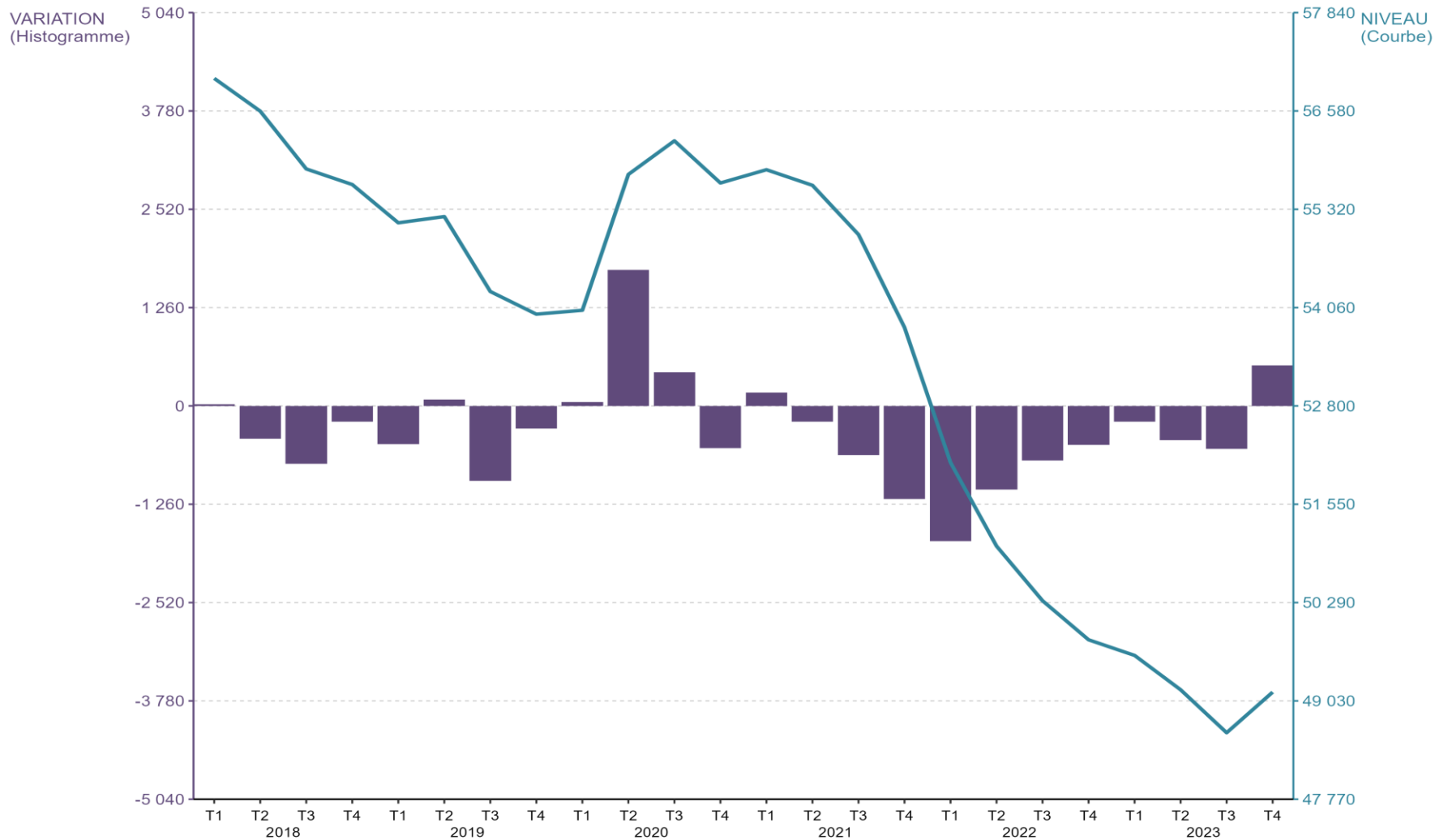
	Aisne	Hauts-de-France	France métropolitaine
Demandeurs d'emploi ABC	49 140	514 110	5 129 600
<i>Évolution trimestrielle</i>	+1,1 %	+0,4 %	+1,0 %
<i>Évolution annuelle</i>	-1,3 %	+0,1 %	+0,4 %
Sexe			
Hommes	24 100	254 090	2 494 900
<i>Évolution trimestrielle</i>	+1,6 %	+0,5 %	+1,3 %
<i>Évolution annuelle</i>	+0,2 %	+0,5 %	+1,3 %
Femmes	25 040	260 010	2 634 700
<i>Évolution trimestrielle</i>	+0,6 %	+0,4 %	+0,8 %
<i>Évolution annuelle</i>	-2,8 %	-0,4 %	-0,4 %
Âge			
Moins de 25 ans	7 450	79 340	658 100
<i>Évolution trimestrielle</i>	+3,3 %	+1,2 %	+3,2 %
<i>Évolution annuelle</i>	+1,8 %	+1,1 %	+4,5 %
25 à 49 ans	28 390	307 560	3 076 200
<i>Évolution trimestrielle</i>	+0,8 %	+0,2 %	+0,7 %
<i>Évolution annuelle</i>	-1,6 %	-0,1 %	+0,1 %
50 ans ou plus	13 310	127 210	1 395 300
<i>Évolution trimestrielle</i>	+0,5 %	+0,5 %	+0,7 %
<i>Évolution annuelle</i>	-2,5 %	-0,2 %	-0,8 %
Ancienneté			
Un an ou plus	22 990	228 070	2 229 100
<i>Évolution trimestrielle</i>	+0,7 %	+0,9 %	+0,7 %
<i>Évolution annuelle</i>	-4,7 %	-2,3 %	-2,9 %
Dont deux ans ou plus	13 440	127 900	1 243 300
<i>Évolution trimestrielle</i>	-1,9 %	-1,9 %	-1,4 %
<i>Évolution annuelle</i>	-12,4 %	-9,9 %	-9,2 %
Dont trois ans ou plus	9 330	85 850	827 800
<i>Évolution trimestrielle</i>	-2,4 %	-2,5 %	-2,0 %
<i>Évolution annuelle</i>	-13,1 %	-12,2 %	-10,3 %

Source : Pôle emploi - Dares, STMT, Données cvs-cjo Traitements Dares

Unités : Effectifs arrondis à la dizaine

Demande d'emploi de catégorie ABC (2)

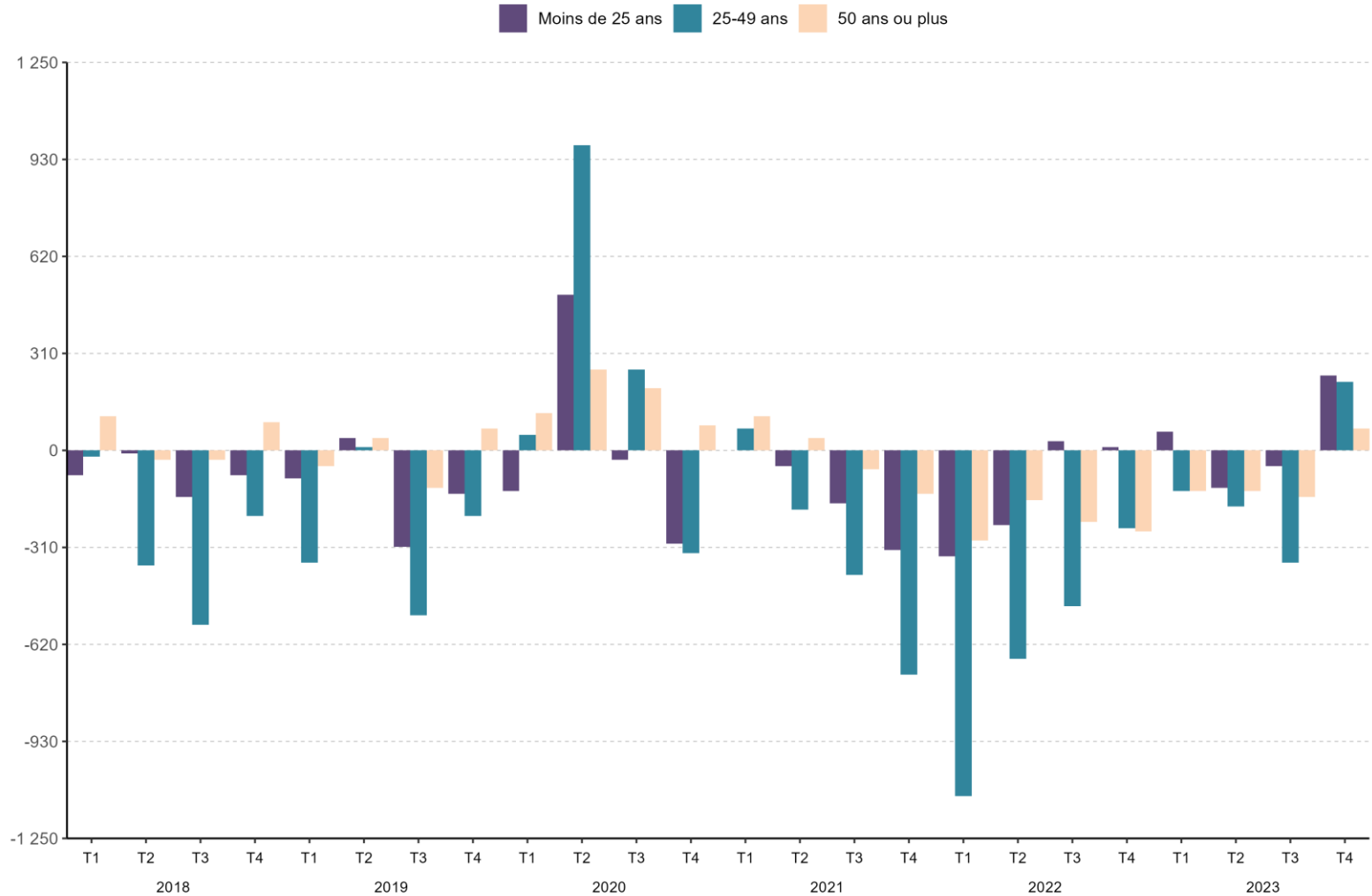
Évolution trimestrielle de la demande d'emploi de catégorie ABC dans l'Aisne



Source : Pôle emploi – Dares, STMT, Données cvs-cjo Traitements Dares

Demande d'emploi de catégorie ABC (3)

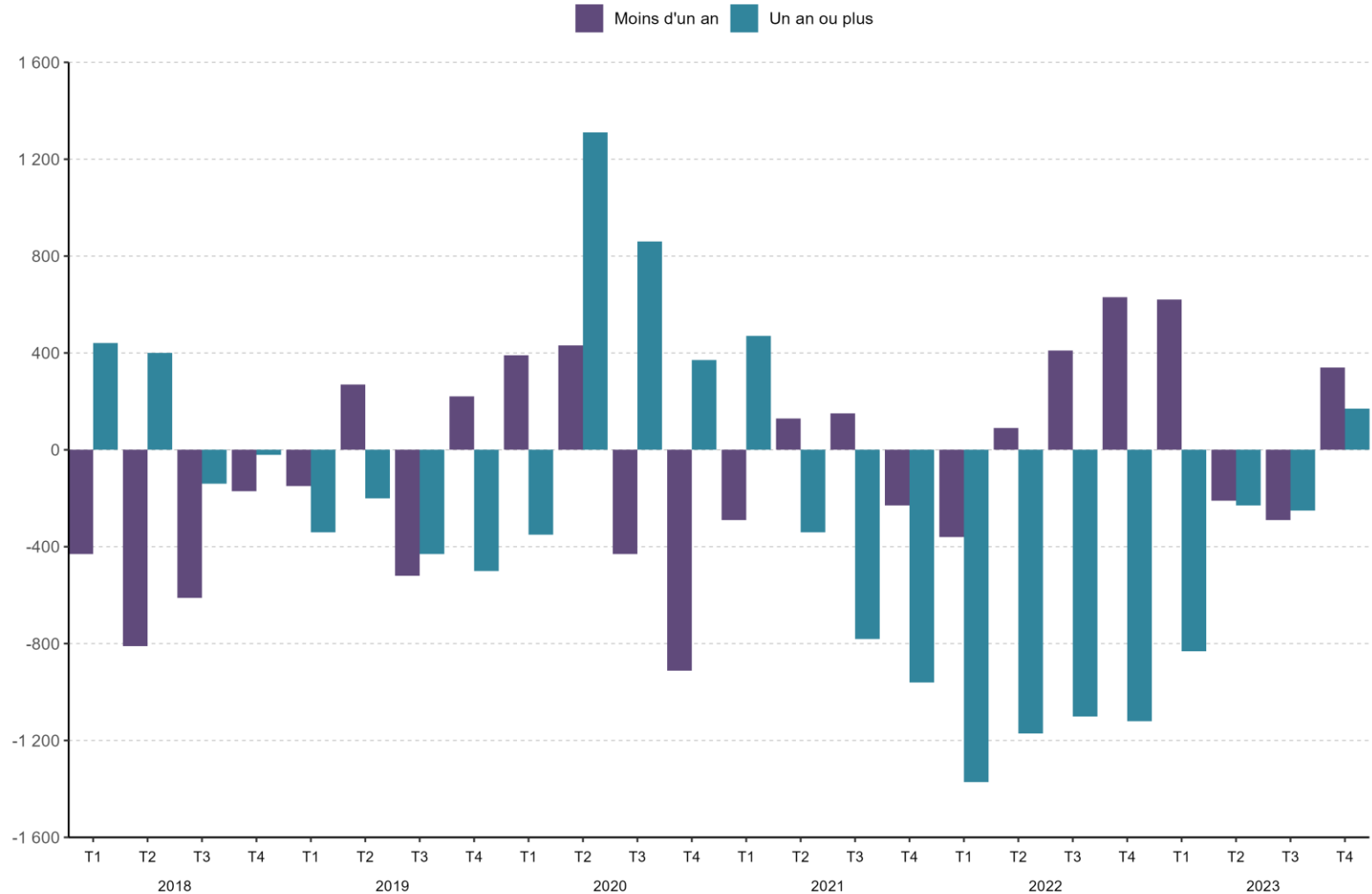
Évolution trimestrielle de la demande d'emploi de catégorie ABC par âge dans l'Aisne



Source : Pôle emploi – Dares, STMT, Données cvs-cjo Traitements Dares

Demande d'emploi de catégorie ABC (4)

Évolution trimestrielle de la demande d'emploi de catégorie ABC par ancienneté dans l'Aisne



Source : Pôle emploi – Dares, STMT, Données cvs-cjo Traitements Dares

Demande d'emploi de catégorie ABC (5)

Demandeurs d'emploi de catégorie ABC au 4e trimestre 2023

	Aisne	Hauts-de-France	France métropolitaine
Demandeurs d'emploi ABC	49 240	516 260	5 169 130
<i>Évolution annuelle</i>	-1,3 %	+0,1 %	+0,4 %
Dont peu ou pas qualifiés*	29 580	268 640	2 304 230
<i>Évolution annuelle</i>	-2,7 %	-1,5 %	-1,9 %

(*) Niveaux V, Vbis, VI

Source : Pôle emploi - Dares, STMT, Données brutes

Unités : Effectifs arrondis à la dizaine

Demande d'emploi de catégorie A

Demandeurs d'emploi de catégorie A au 4e trimestre 2023

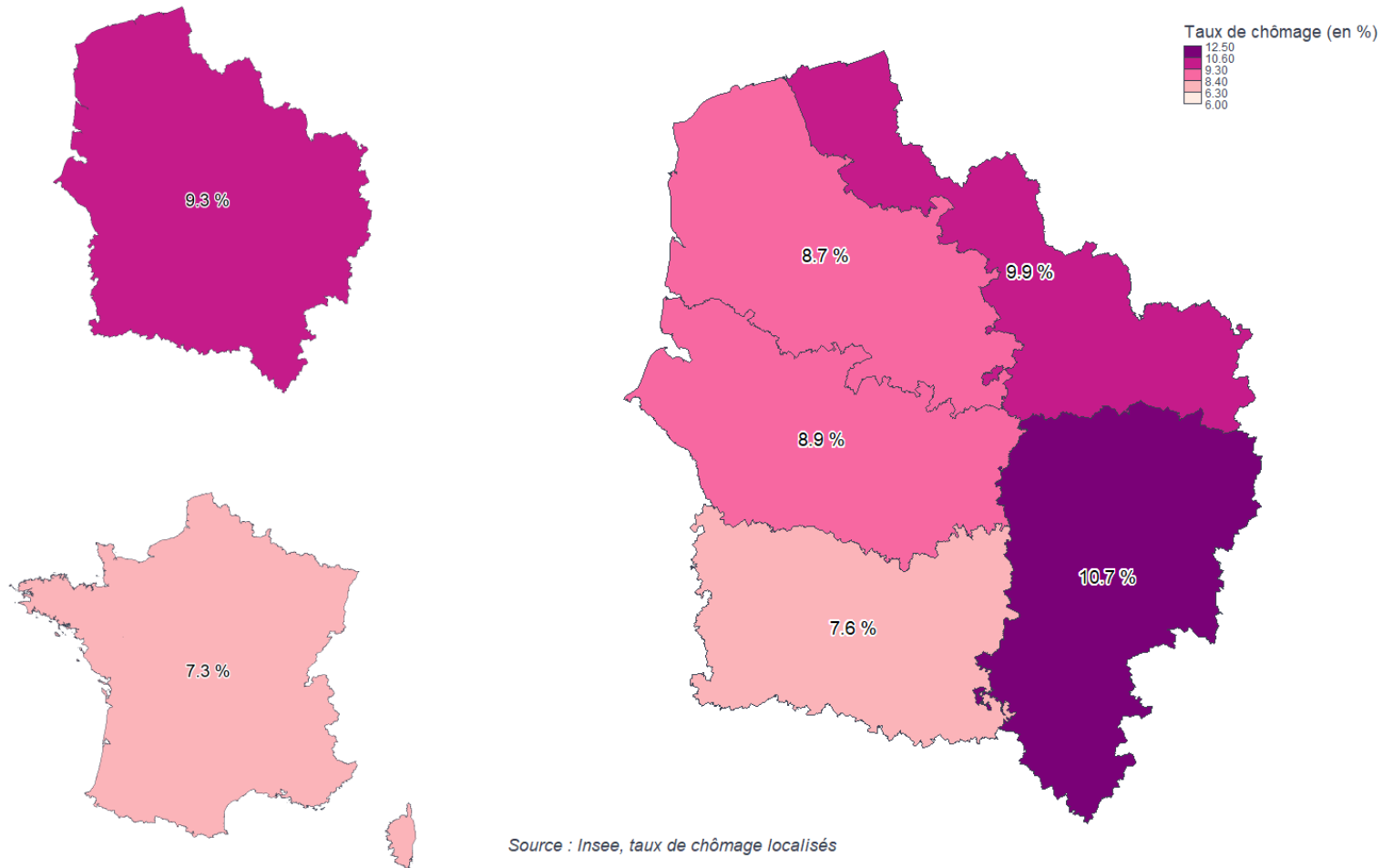
	Aisne	Hauts-de-France	France métropolitaine
Demandeurs d'emploi A	28 970	298 890	2 824 400
Évolution trimestrielle	+1,2 %	-0,1 %	+0,2 %
Évolution annuelle	-1,2 %	+1,0 %	-0,4 %
Sexe			
Hommes	15 180	155 550	1 440 800
Évolution trimestrielle	+1,6 %	-0,3 %	+0,2 %
Évolution annuelle	+0,5 %	+1,1 %	+0,3 %
Femmes	13 790	143 340	1 383 600
Évolution trimestrielle	+0,7 %	0,0 %	+0,2 %
Évolution annuelle	-3,0 %	+1,0 %	-1,2 %
Âge			
Moins de 25 ans	4 670	49 010	392 600
Évolution trimestrielle	+3,5 %	+1,7 %	+2,9 %
Évolution annuelle	+3,5 %	+3,5 %	+5,9 %
25 à 49 ans	16 160	174 000	1 644 200
Évolution trimestrielle	+0,6 %	-0,9 %	-0,6 %
Évolution annuelle	-1,1 %	+1,1 %	-0,6 %
50 ans ou plus	8 140	75 880	787 700
Évolution trimestrielle	+0,7 %	+0,5 %	+0,6 %
Évolution annuelle	-3,8 %	-0,7 %	-2,9 %

Source : Pôle emploi - Dares, STMT, Données cvs-cjo Traitements Dares

Unités : Effectifs arrondis à la dizaine

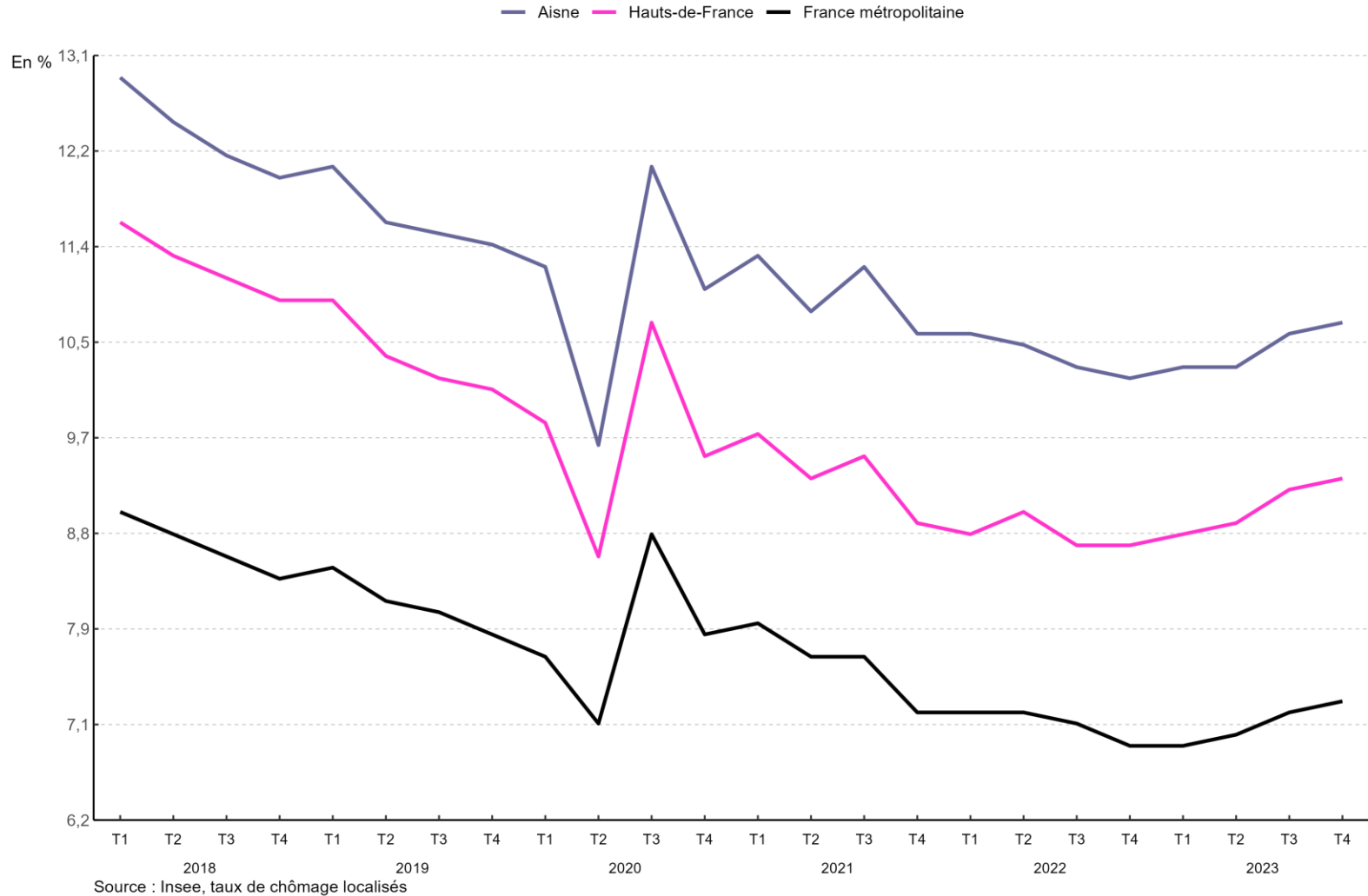
Taux de chômage localisés (1)

Taux de chômage localisés au 4e trimestre 2023



Taux de chômage localisés (2)

Évolution trimestrielle du taux de chômage selon le niveau géographique



Taux de chômage par catégorie (1)

Taux de chômage par sexe et âge en moyenne annuelle en 2022

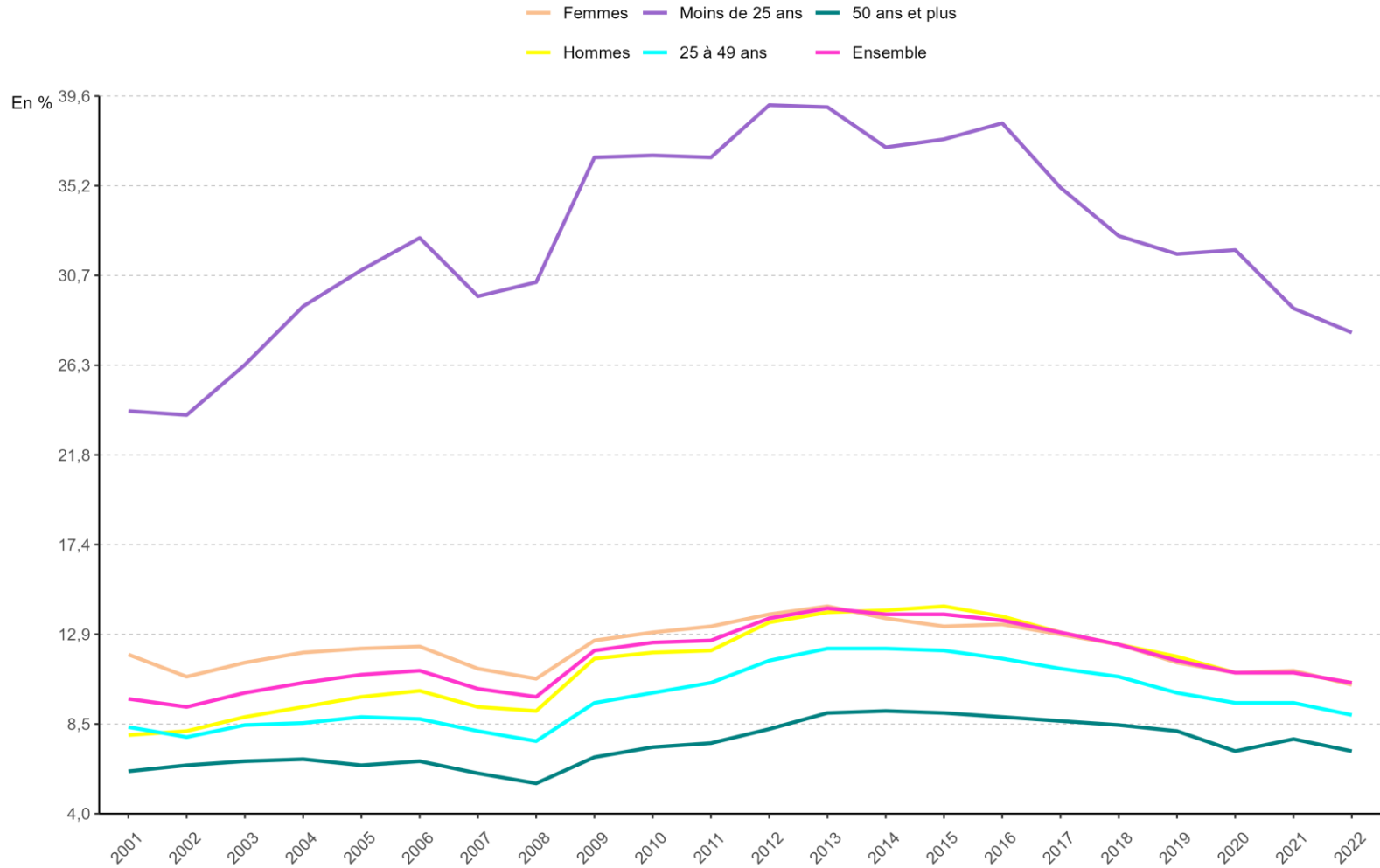
	Aisne	Hauts-de-France	France métropolitaine
Ensemble	10,5	8,8	7,1
<i>Évolution annuelle</i>	<i>-0,5 pt</i>	<i>-0,6 pt</i>	<i>-0,6 pt</i>
Sexe			
Hommes	10,5	9,1	7,3
<i>Évolution annuelle</i>	<i>-0,5 pt</i>	<i>-0,4 pt</i>	<i>-0,5 pt</i>
Femmes	10,4	8,6	6,9
<i>Évolution annuelle</i>	<i>-0,7 pt</i>	<i>-0,6 pt</i>	<i>-0,7 pt</i>
Âge			
Moins de 25 ans	27,9	22,7	16,9
<i>Évolution annuelle</i>	<i>-1,2 pt</i>	<i>-1,2 pt</i>	<i>-1,6 pt</i>
25 à 49 ans	8,9	7,5	6,4
<i>Évolution annuelle</i>	<i>-0,6 pt</i>	<i>-0,5 pt</i>	<i>-0,5 pt</i>
50 ans ou plus	7,1	5,9	5,0
<i>Évolution annuelle</i>	<i>-0,6 pt</i>	<i>-0,6 pt</i>	<i>-0,6 pt</i>

Source : Insee, taux de chômage localisés

Unité : Pourcentage

Taux de chômage par catégorie (2)

Évolution annuelle du taux de chômage par sexe et âge dans l'Aisne



Source : Insee, taux de chômage localisés

Emploi salarié trimestriel (1)

Emploi salarié total au 4e trimestre 2023

	Aisne	Hauts-de-France	France métropolitaine
Emploi hors intérim	154 300	2 070 570	25 700 970
Évolution trimestrielle	0,0 %	+0,1 %	+0,1 %
Évolution annuelle	+0,1 %	+0,2 %	+0,8 %
Intérim	4 920	65 950	744 010
Évolution trimestrielle	-2,7 %	-1,1 %	-1,7 %
Évolution annuelle	-10,4 %	-5,2 %	-6,7 %
Ensemble	159 220	2 136 520	26 444 980
Évolution trimestrielle	-0,1 %	0,0 %	0,0 %
Évolution annuelle	-0,3 %	0,0 %	+0,5 %

Emploi en fin de trimestre, données CVS

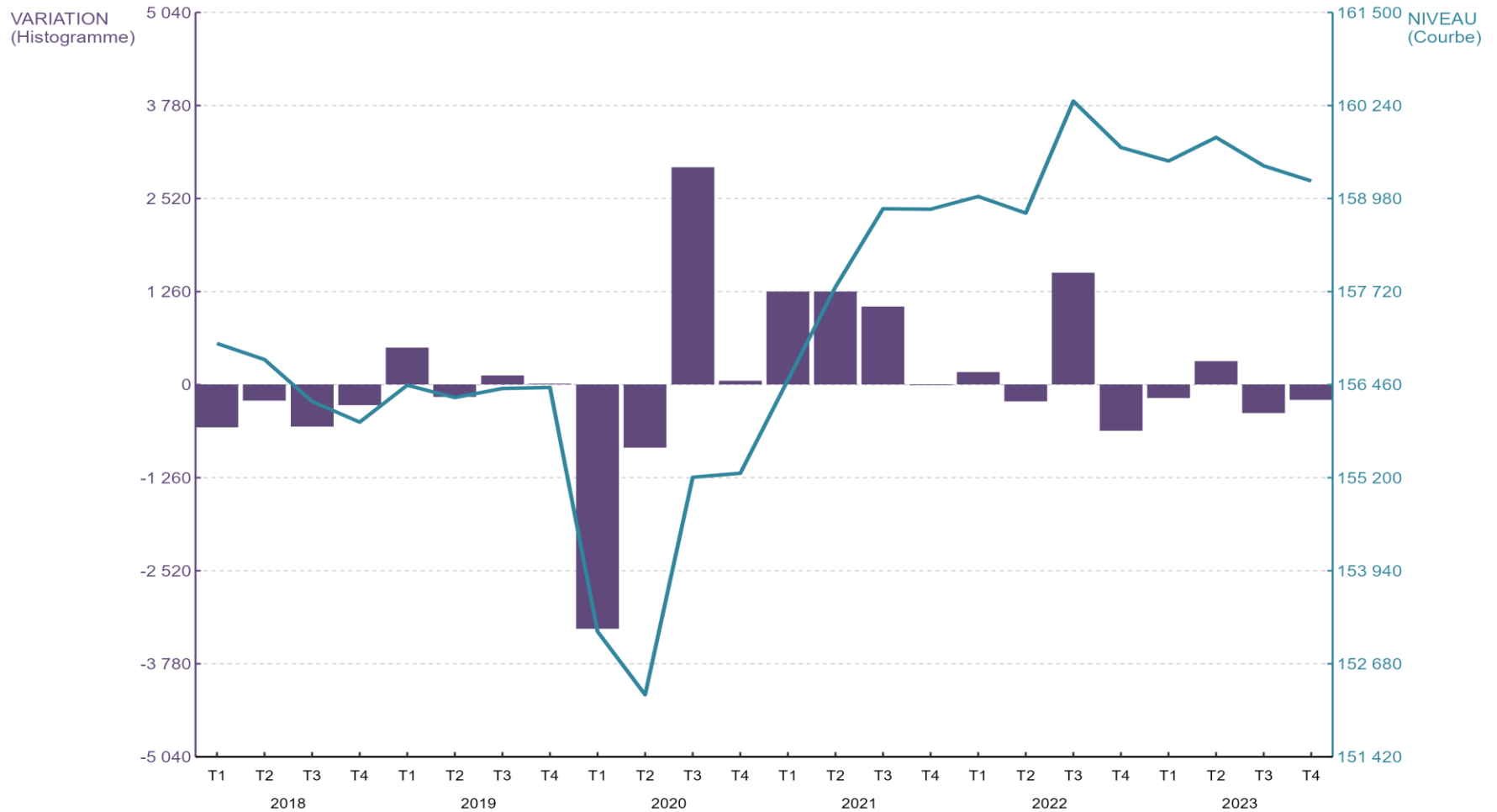
Champ : Tous salariés

Sources : Insee, estimations d'emploi ; estimations trimestrielles AcoSS-Urssaf, Dares, Insee ; Dares, déclarations sociales nominatives (DSN) et fichiers de Pôle emploi des déclarations mensuelles des agences d'intérim.

Unités : Effectifs arrondis à la dizaine

Emploi salarié trimestriel (2)

Évolution trimestrielle de l'emploi salarié total dans l'Aisne



Emploi en fin de trimestre, données CVS

Champ : Tous salariés

Sources : Insee, estimations d'emploi ; estimations trimestrielles Acoiss-Urssaf, Dares, Insee ; Dares, déclarations sociales nominatives (DSN) et fichiers de Pôle emploi des déclarations mensuelles des agences d'intérim.

Emploi salarié trimestriel (3)

Emploi salarié total au 4e trimestre 2023

	Aisne	Hauts-de-France	France métropolitaine
Agriculture	3 760	22 710	308 590
Évolution trimestrielle	+1,6 %	+1,8 %	+0,5 %
Évolution annuelle	+0,3 %	+0,9 %	-0,4 %
Industrie	25 350	316 080	3 490 360
Évolution trimestrielle	-1,1 %	-0,1 %	0,0 %
Évolution annuelle	-1,7 %	-0,4 %	+0,3 %
Construction	9 590	129 000	1 691 430
Évolution trimestrielle	-0,3 %	-0,1 %	-0,2 %
Évolution annuelle	-1,9 %	-0,3 %	-0,9 %
Tertiaire marchand	57 770	915 170	12 682 070
Évolution trimestrielle	-0,2 %	-0,2 %	-0,2 %
Évolution annuelle	-0,3 %	-0,1 %	+0,6 %
Tertiaire non marchand	62 750	753 570	8 272 530
Évolution trimestrielle	+0,3 %	+0,4 %	+0,4 %
Évolution annuelle	+0,5 %	+0,4 %	+0,9 %

Emploi en fin de trimestre, données CVS

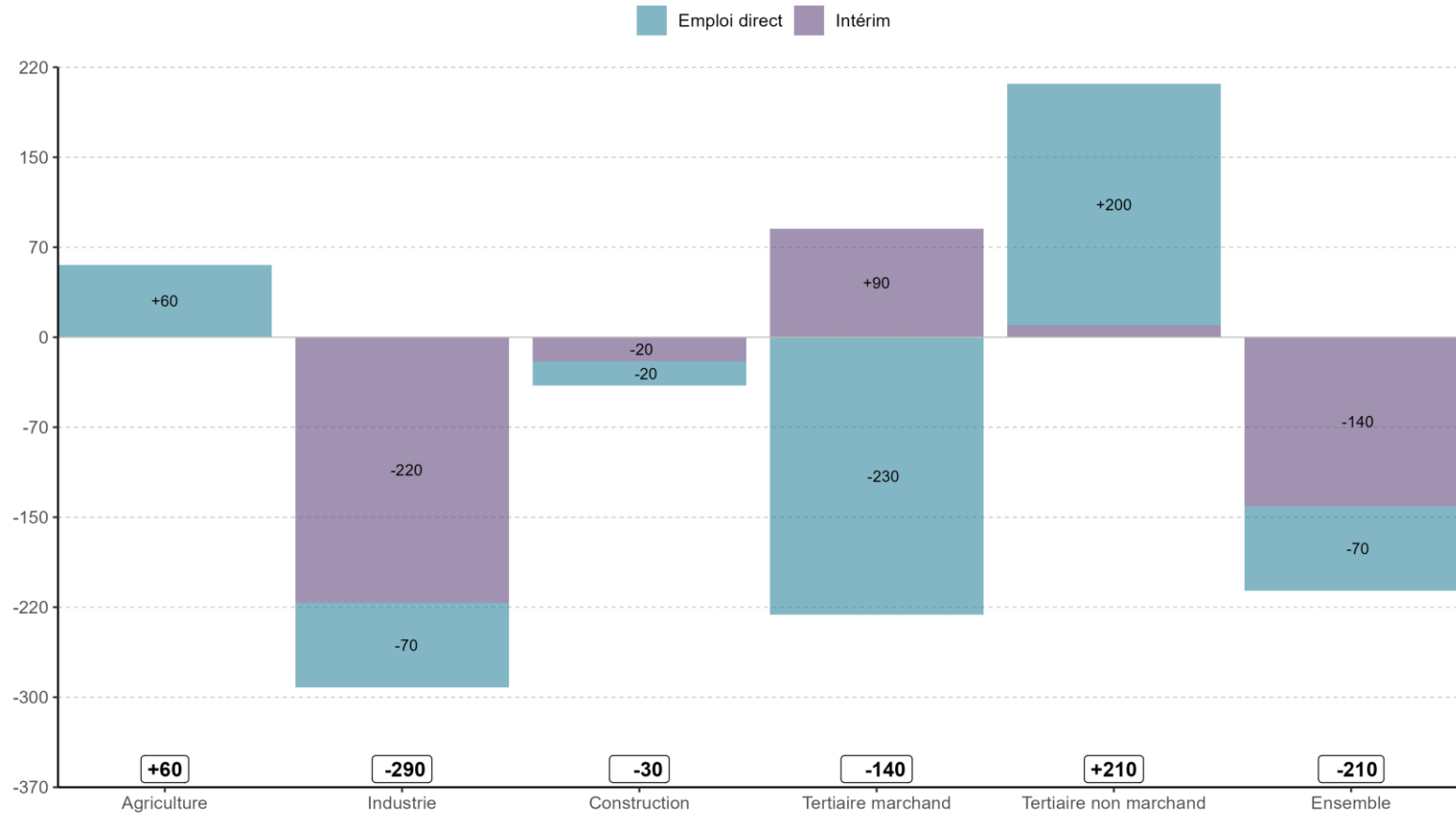
Champ : Tous salariés avec données intérimaires affectées au secteur utilisateur

Sources : Insee, estimations d'emploi ; estimations trimestrielles Acooss-Urssaf, Dares, Insee ; Dares, déclarations sociales nominatives (DSN) et fichiers de Pôle emploi des déclarations mensuelles des agences d'intérim.

Unités : Effectifs arrondis à la dizaine

Emploi salarié trimestriel (4)

Évolution de l'emploi salarié total par secteur d'activité entre le 3e trimestre 2023 et le 4e trimestre 2023 dans l'Aisne



Emploi en fin de trimestre, données CVS

Champ : Tous salariés

Sources : Insee, estimations d'emploi ; estimations trimestrielles Acooss-Urssaf, Dares, Insee ; Dares, déclarations sociales nominatives (DSN) et fichiers de Pôle emploi des déclarations mensuelles des agences d'intérim.

Données intérimaires réaffectées au secteur utilisateur.

Unités : Effectifs arrondis à la dizaine.

Note : La somme des variations ne correspond pas toujours au total en raison des arrondis.

Emploi total annuel

Emploi total par statut à fin 2021

	Aisne	Hauts-de-France	France métropolitaine
Emploi salarié	158 160	2 137 160	25 977 150
<i>Évolution annuelle</i>	+2,0 %	+3,1 %	+3,4 %
Emploi non salarié	18 190	207 980	3 202 070
<i>Évolution annuelle</i>	+6,2 %	+8,2 %	+7,5 %
Ensemble	176 340	2 345 140	29 179 220
<i>Évolution annuelle</i>	+2,4 %	+3,5 %	+3,9 %

Emploi en fin d'année, données brutes provisoires

Champ : Emploi total

Source : Insee, estimations d'emploi

Unités : Effectifs arrondis à la dizaine

Créations d'entreprises

Créations d'entreprises en 2022

	Aisne	Hauts-de-France	France métropolitaine
Créations d'entreprises	4 420	65 910	1 027 830
Industrie	450	4 360	58 270
Construction	400	5 560	92 820
Commerce, transport, hébergement, restauration	1 330	19 070	256 270
Services marchands aux entreprises	1 240	22 350	399 160
Services marchands aux particuliers	1 000	14 570	221 320
Dont créations individuelles	79,1 %	76,3 %	72,9 %
Industrie	89,6 %	85,3 %	80,2 %
Construction	64,6 %	61,8 %	57,7 %
Commerce, transport, hébergement, restauration	78,3 %	76,0 %	72,2 %
Services marchands aux entreprises	69,8 %	69,1 %	66,7 %
Services marchands aux particuliers	92,6 %	90,5 %	89,3 %

Champ : Activités marchandes hors agriculture

Source : Insee, Répertoires des entreprises et des établissements (Sirene)

Unités : Effectifs arrondis à la dizaine

Population en 2020

	Aisne	Hauts-de-France	France métropolitaine
Population	529 370	5 997 730	61 140 160
Population 15-64 ans	321 280	3 759 030	39 033 050
Population active 15-64 ans	233 230	2 701 780	27 140 680
Taux d'activité 15-64 ans	72,6 %	71,9 %	69,5 %
Taux d'activité 15-24 ans	44,3 %	40,9 %	37,6 %
Taux d'activité 25-54 ans	88,9 %	88,8 %	88,0 %
Taux d'activité 55-64 ans	52,0 %	52,0 %	47,4 %
Taux d'emploi 15-64 ans	60,2 %	60,7 %	61,6 %
Taux d'emploi 15-24 ans	28,7 %	27,9 %	26,7 %
Taux d'emploi 25-54 ans	75,6 %	76,7 %	79,2 %
Taux d'emploi 55-64 ans	45,0 %	45,4 %	43,5 %
Taux de chômage RP* 15-64 ans	17,0 %	15,6 %	11,4 %
Taux de chômage RP* 15-24 ans	35,3 %	31,8 %	29,1 %
Taux de chômage RP* 25-54 ans	15,0 %	13,6 %	9,9 %
Taux de chômage RP* 55-64 ans	13,5 %	12,6 %	8,2 %
Jeunes 15-24 ans inactifs ou au chômage**	13 710	144 790	1 035 100
Part des jeunes 15-24 ans inactifs ou au chômage	23,4 %	19,1 %	15,5 %

(*) Taux de chômage au sens du recensement de la population

(**) Hors élèves et étudiants

Source : Insee, Recensement de la population 2020, Exploitation principale

Unités : Effectifs arrondis à la dizaine

Revenus et pauvreté (1)

Revenus et pauvreté en 2020

	Aisne	Hauts-de-France	France métropolitaine
Revenu disponible médian par unité de consommation	20 300 €	20 820 €	22 400 €
Part des ménages imposés	42,2 %	45,0 %	51,1 %
Taux de pauvreté	18,0 %	17,2 %	14,4 %

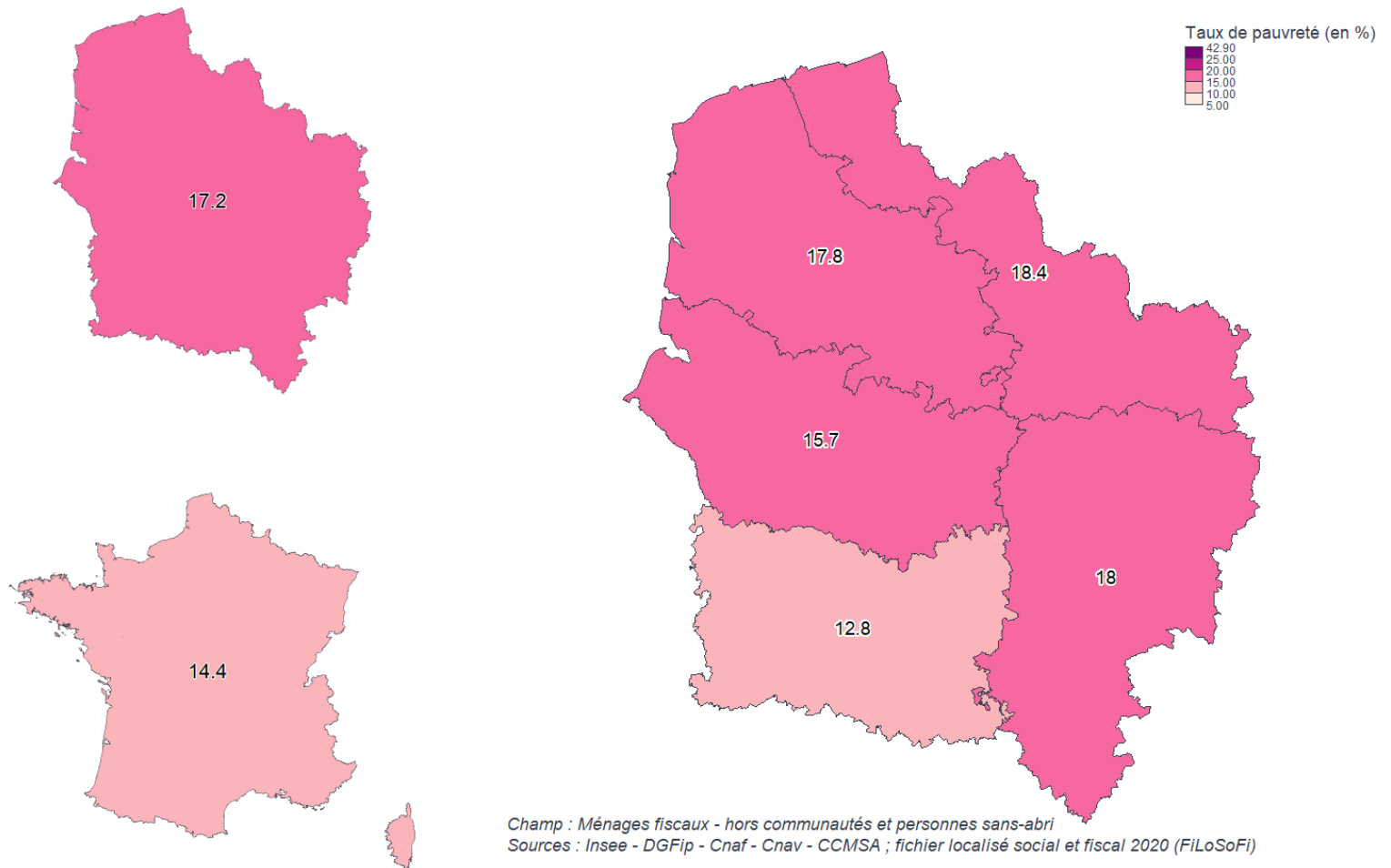
Champ : Ménages fiscaux - hors communautés et personnes sans-abri

Sources : Insee - DGFip - Cnaf - Cnav - CCMSA ; fichier localisé social et fiscal 2020 (FiloSofi)

Unités : Revenus arrondis à la dizaine

Revenus et pauvreté (2)

Taux de pauvreté en 2020



Définitions et méthodologie

Définitions

Demandeurs d'emploi de catégorie ABC : Demandeurs d'emploi inscrits à Pôle emploi et tenus de rechercher un emploi, qu'ils aient ou non exercé une activité dans le mois.

Estimations d'emploi : Les estimations d'emploi ont pour objectif de comptabiliser le nombre de personnes en emploi, tel que répertorié dans les sources administratives. L'emploi est mesuré sur la dernière semaine de l'année pour les estimations annuelles, et en fin de trimestre pour les estimations trimestrielles.

Population totale : La population totale représente l'ensemble des personnes - dont personnes étrangères - établies de façon durable sur le territoire économique du pays, même si ces personnes en sont temporairement absentes.

Population active : La population active regroupe la population active occupée, i.e. ayant un emploi, et les chômeurs.

Revenu disponible : Le revenu disponible d'un ménage comprend les revenus d'activité nets des cotisations sociales, les revenus du patrimoine, les transferts en provenance d'autres ménages et les prestations sociales, nets des impôts directs.

Taux d'activité : Le taux d'activité est le rapport entre la population active et l'ensemble de la population correspondante.

Taux d'emploi : Le taux d'emploi est le rapport entre la population ayant un emploi et l'ensemble de la population correspondante.

Taux de chômage : Le taux de chômage est le rapport entre le nombre de chômeurs et la population active. Il est mesuré selon un concept « BIT répertorié » à partir de la source *Taux de chômage localisés*, et selon un concept déclaratif à partir du *Recensement de la population*.

Taux de pauvreté : Le taux de pauvreté correspond à la proportion d'individus (ou de ménages) dont le niveau de vie est inférieur pour une année donnée à un seuil, dénommé seuil de pauvreté et exprimé en euros. Le seuil de pauvreté fixé ici à 60 % du niveau médian de la population en 2020 est de 1 128 euros mensuels.

Unité de consommation : Système de pondération attribuant un coefficient à chaque membre du ménage et permettant de comparer les niveaux de vie de ménages de tailles ou de compositions différentes. Avec cette pondération, le nombre de personnes d'un ménage est ramené à un nombre d'unités de consommation (UC).

Méthodologie

Correction des variations saisonnières : La correction des variations saisonnières en cvs ou cvs-cjo (i.e. corrigées également des jours ouvrables), permet de rendre les évolutions trimestrielles pertinentes pour l'analyse conjoncturelle.

Demande d'emploi en moyenne trimestrielle : Les données trimestrielles - brutes ou corrigées des variations saisonnières - correspondent aux moyennes arithmétiques sur les mois du trimestre considéré des effectifs de demandeurs d'emploi en fin de mois.

Arrondis : En raison des arrondis, de légers écarts peuvent apparaître entre la somme des modalités et le total.