

CHIFFRES CLÉS

en Hauts-de-France

4^e trimestre 2020

Demande d'emploi de catégorie ABC (1)

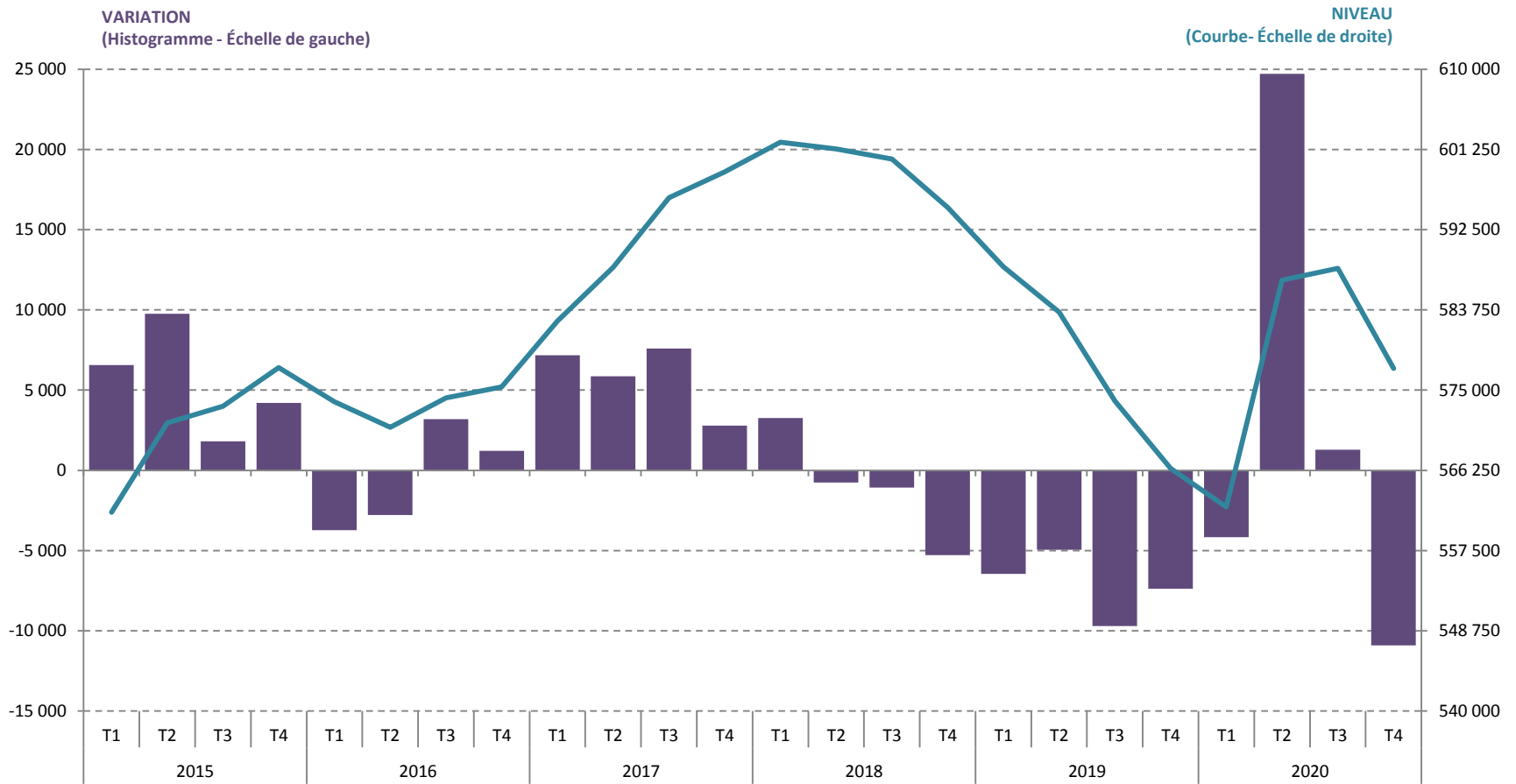
Demands d'emploi de catégorie ABC au 4^e trimestre 2020

	Aisne	Nord	Oise	Pas-de-Calais	Somme	Hauts-de-France	France métropolitaine
Demands d'emploi ABC	55 480	263 450	70 060	134 350	54 020	577 370	5 710 600
Évolution trimestrielle	-1,6 %	-1,7 %	-2,1 %	-2,0 %	-2,0 %	-1,9 %	-1,3 %
Évolution annuelle	+3,0 %	+1,6 %	+4,5 %	+0,8 %	+1,8 %	+1,9 %	+4,8 %
Sexe							
Hommes	27 290	134 320	33 840	66 640	26 740	288 840	2 777 500
Évolution trimestrielle	-2,1 %	-1,9 %	-2,0 %	-2,5 %	-2,1 %	-2,1 %	-1,2 %
Évolution annuelle	+3,4 %	+2,3 %	+6,2 %	+1,6 %	+3,6 %	+2,8 %	+6,4 %
Femmes	28 180	129 130	36 220	67 710	27 280	288 530	2 933 100
Évolution trimestrielle	-1,3 %	-1,5 %	-2,1 %	-1,5 %	-1,9 %	-1,6 %	-1,3 %
Évolution annuelle	+2,6 %	+0,9 %	+3,0 %	+0,1 %	0,0 %	+1,1 %	+3,4 %
Âge							
Moins de 25 ans	8 360	38 810	10 640	23 400	8 490	89 700	748 100
Évolution trimestrielle	-4,2 %	-4,2 %	-4,7 %	-4,4 %	-5,5 %	-4,4 %	-3,1 %
Évolution annuelle	+0,4 %	+1,5 %	+5,7 %	+0,3 %	+1,6 %	+1,6 %	+7,1 %
25 à 49 ans	32 530	163 830	42 540	79 900	31 970	350 760	3 473 400
Évolution trimestrielle	-1,6 %	-1,5 %	-2,0 %	-1,9 %	-1,8 %	-1,7 %	-1,4 %
Évolution annuelle	+3,0 %	+1,7 %	+4,6 %	+1,0 %	+1,4 %	+2,0 %	+4,6 %
50 ans ou plus	14 590	60 810	16 880	31 050	13 560	136 900	1 489 100
Évolution trimestrielle	-0,3 %	-0,7 %	-0,5 %	-0,4 %	-0,3 %	-0,5 %	+0,1 %
Évolution annuelle	+4,5 %	+1,4 %	+3,7 %	+0,6 %	+2,8 %	+2,0 %	+4,3 %
Ancienneté d'inscription							
Un an ou plus	30 420	136 440	34 880	71 490	29 200	302 430	2 819 700
Évolution trimestrielle	+1,0 %	+0,7 %	+1,1 %	+0,1 %	+0,4 %	+0,6 %	+1,9 %
Évolution annuelle	+7,6 %	+4,8 %	+9,4 %	+4,5 %	+5,6 %	+5,6 %	+9,1 %
Dont deux ans ou plus	18 630	81 470	19 680	43 170	17 880	180 830	1 604 200
Évolution trimestrielle	+0,1 %	-0,7 %	-0,2 %	-0,3 %	+0,3 %	-0,4 %	+0,8 %
Évolution annuelle	+4,4 %	+2,3 %	+4,7 %	+3,3 %	+4,7 %	+3,2 %	+6,4 %
Dont trois ans ou plus	12 590	54 070	12 690	28 330	11 890	119 570	1 025 100
Évolution trimestrielle	+0,4 %	+1,1 %	+1,5 %	+1,8 %	+1,5 %	+1,3 %	+1,6 %
Évolution annuelle	+8,3 %	+8,6 %	+9,2 %	+8,4 %	+8,0 %	+8,5 %	+9,7 %

Source : Pôle emploi – Dares, STMT, Données cvs-cjo Traitements Dares
Unités : Effectifs arrondis à la dizaine

Demande d'emploi de catégorie ABC (2)

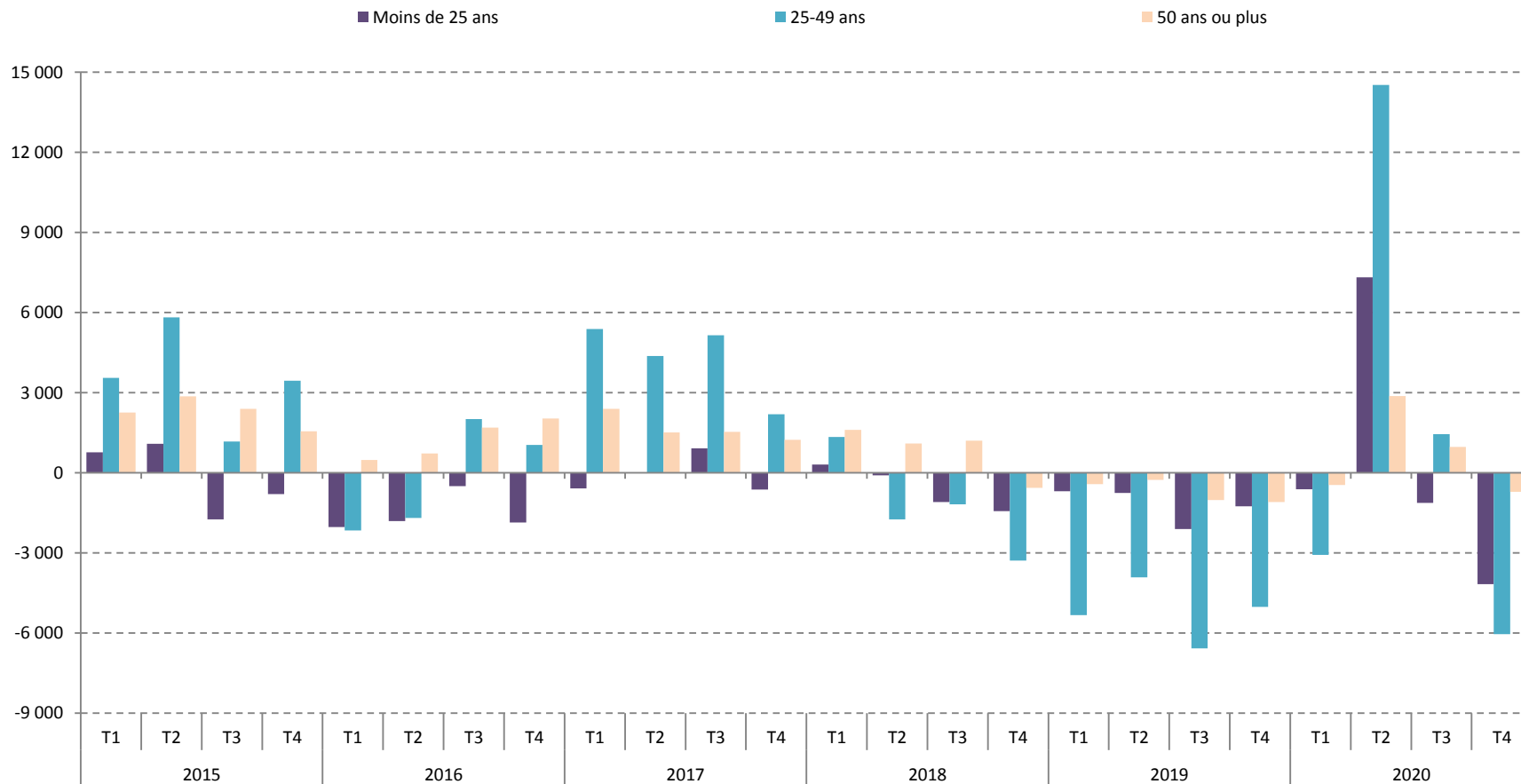
Évolution trimestrielle de la demande d'emploi de catégorie ABC en Hauts-de-France



Source : Pôle emploi – Dares, STMT, Données cvs-cjo Traitements Dares

Demande d'emploi de catégorie ABC (3)

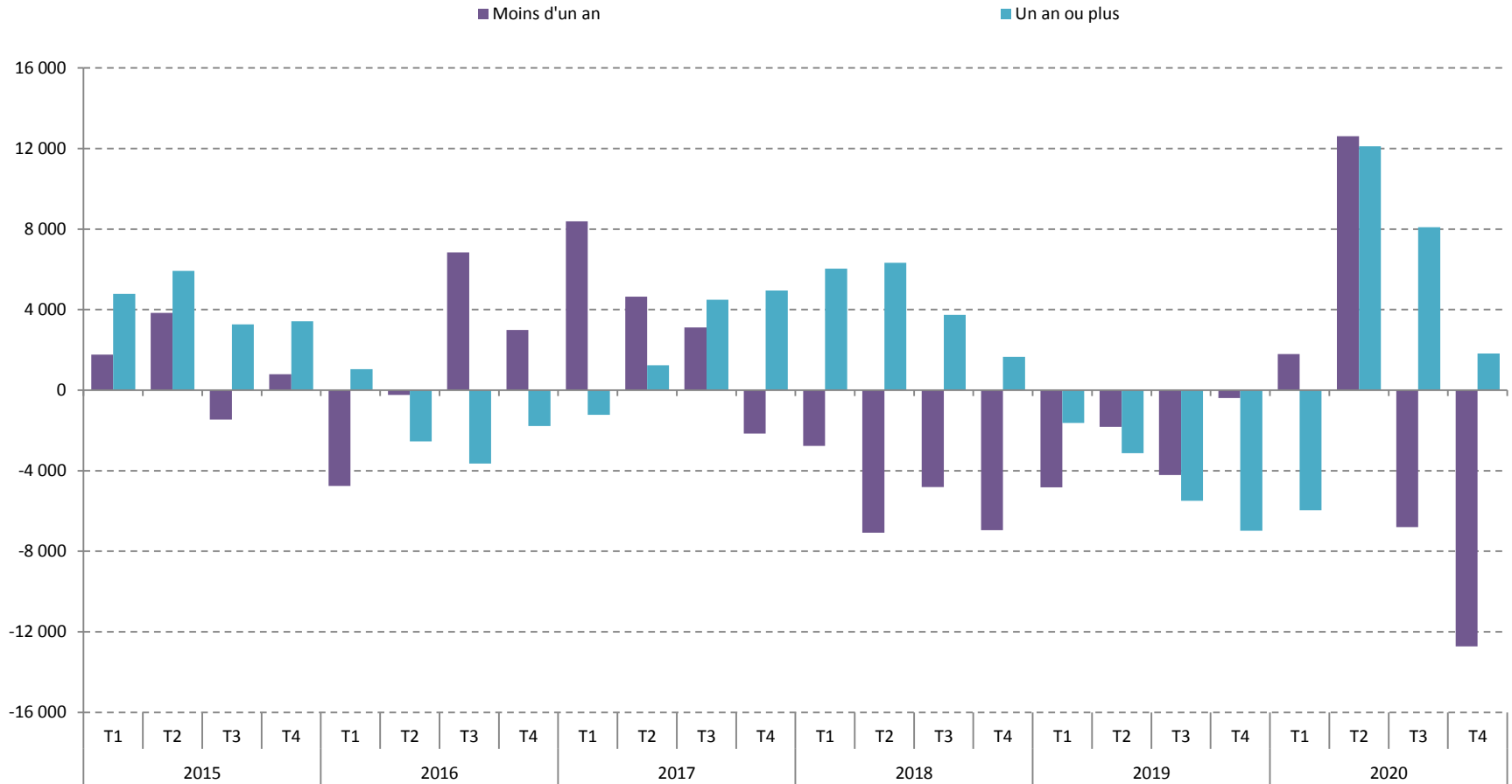
Évolution trimestrielle de la demande d'emploi de catégorie ABC par âge en Hauts-de-France



Source : Pôle emploi – Dares, STMT, Données cvs-cjo Traitements Dares

Demande d'emploi de catégorie ABC (4)

Évolution trimestrielle de la demande d'emploi de catégorie ABC par ancienneté en Hauts-de-France



Source : Pôle emploi – Dares, STMT, Données cvs-cjo Traitements Dares

Demande d'emploi de catégorie ABC (5)

Demandeurs d'emploi de catégorie ABC au 4^e trimestre 2020

	Aisne	Nord	Oise	Pas-de-Calais	Somme	Hauts-de-France	France métropolitaine
Demandeurs d'emploi ABC	55 810	265 360	70 680	135 260	54 450	581 560	5 710 600
<i>Évolution annuelle</i>	+3,0 %	+1,7 %	+4,5 %	+0,8 %	+1,8 %	+1,9 %	+4,8 %
Dont peu ou pas qualifiés*	33 800	132 620	35 980	71 470	30 240	307 790	2 613 070
<i>Évolution annuelle</i>	+1,6 %	-0,1 %	+1,9 %	-1,1 %	+0,2 %	+0,6 %	+2,3 %

(*) Niveaux V, Vbis, VI

Source : Pôle emploi – Dares, STMT, Données brutes

Unités : Effectifs arrondis à la dizaine

Demande d'emploi de catégorie A

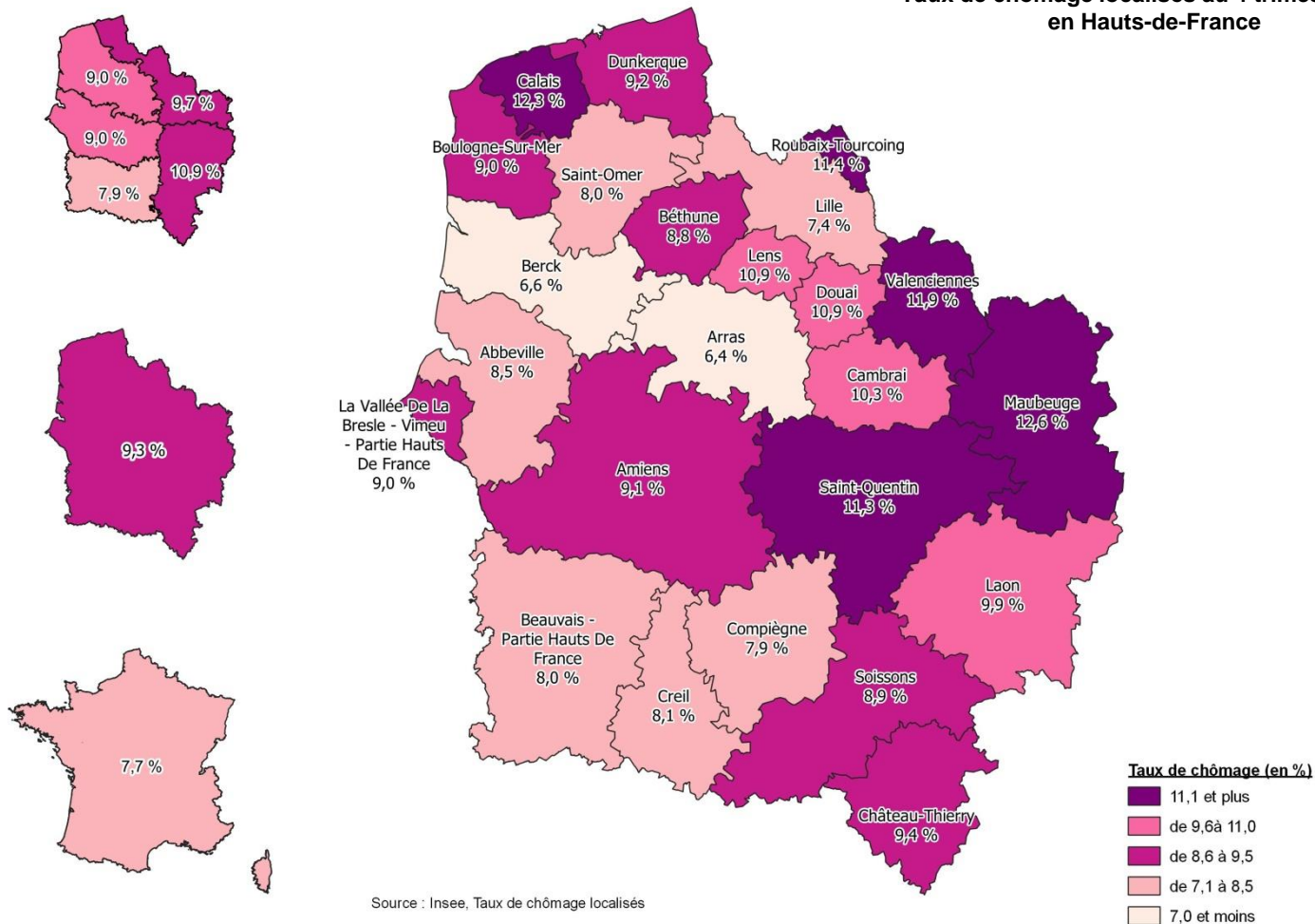
Demandeurs d'emploi de catégorie A au 4^e trimestre 2020

	Aisne	Nord	Oise	Pas-de-Calais	Somme	Hauts-de-France	France métropolitaine
Demandeurs d'emploi A	35 550	171 750	43 540	80 180	32 560	363 590	3 574 300
Évolution trimestrielle	-4,2 %	-4,1 %	-5,1 %	-5,8 %	-5,4 %	-4,7 %	-2,7 %
Évolution annuelle	+4,4 %	+1,9 %	+7,6 %	-0,2 %	+4,1 %	+2,5 %	+8,1 %
Sexe							
Hommes	18 710	91 880	22 420	42 780	17 250	193 040	1 839 100
Évolution trimestrielle	-4,2 %	-4,1 %	-5,0 %	-5,9 %	-5,3 %	-4,7 %	-2,4 %
Évolution annuelle	+4,8 %	+2,6 %	+9,8 %	+1,4 %	+5,8 %	+3,6 %	+9,7 %
Femmes	16 840	79 870	21 120	37 410	15 310	170 550	1 735 100
Évolution trimestrielle	-4,0 %	-4,1 %	-5,2 %	-5,8 %	-5,5 %	-4,7 %	-3,1 %
Évolution annuelle	+4,0 %	+1,0 %	+5,4 %	-1,9 %	+2,1 %	+1,2 %	+6,5 %
Âge							
Moins de 25 ans	5 500	26 090	6 910	14 360	5 390	58 260	492 300
Évolution trimestrielle	-8,2 %	-7,3 %	-8,6 %	-8,8 %	-9,7 %	-8,1 %	-5,2 %
Évolution annuelle	-0,2 %	+0,5 %	+7,1 %	-0,9 %	+4,1 %	+1,2 %	+8,9 %
25 à 49 ans	20 280	104 240	25 660	45 750	18 710	214 640	2 117 700
Évolution trimestrielle	-4,3 %	-4,1 %	-5,7 %	-6,4 %	-5,6 %	-5,0 %	-3,1 %
Évolution annuelle	+5,3 %	+2,2 %	+7,7 %	-0,3 %	+3,9 %	+2,7 %	+8,4 %
50 ans ou plus	9 770	41 420	10 980	20 070	8 460	90 690	964 300
Évolution trimestrielle	-1,4 %	-1,9 %	-1,2 %	-2,2 %	-2,0 %	-1,8 %	-0,5 %
Évolution annuelle	+5,3 %	+1,9 %	+7,8 %	+0,6 %	+4,4 %	+2,9 %	+7,1 %

Source : Pôle emploi – Dares, STMT, Données cvs-cjo Traitements Dares
Unités : Effectifs arrondis à la dizaine

Taux de chômage localisés

Taux de chômage localisés au 4 trimestre 2020
en Hauts-de-France



Taux de chômage par catégorie (1)

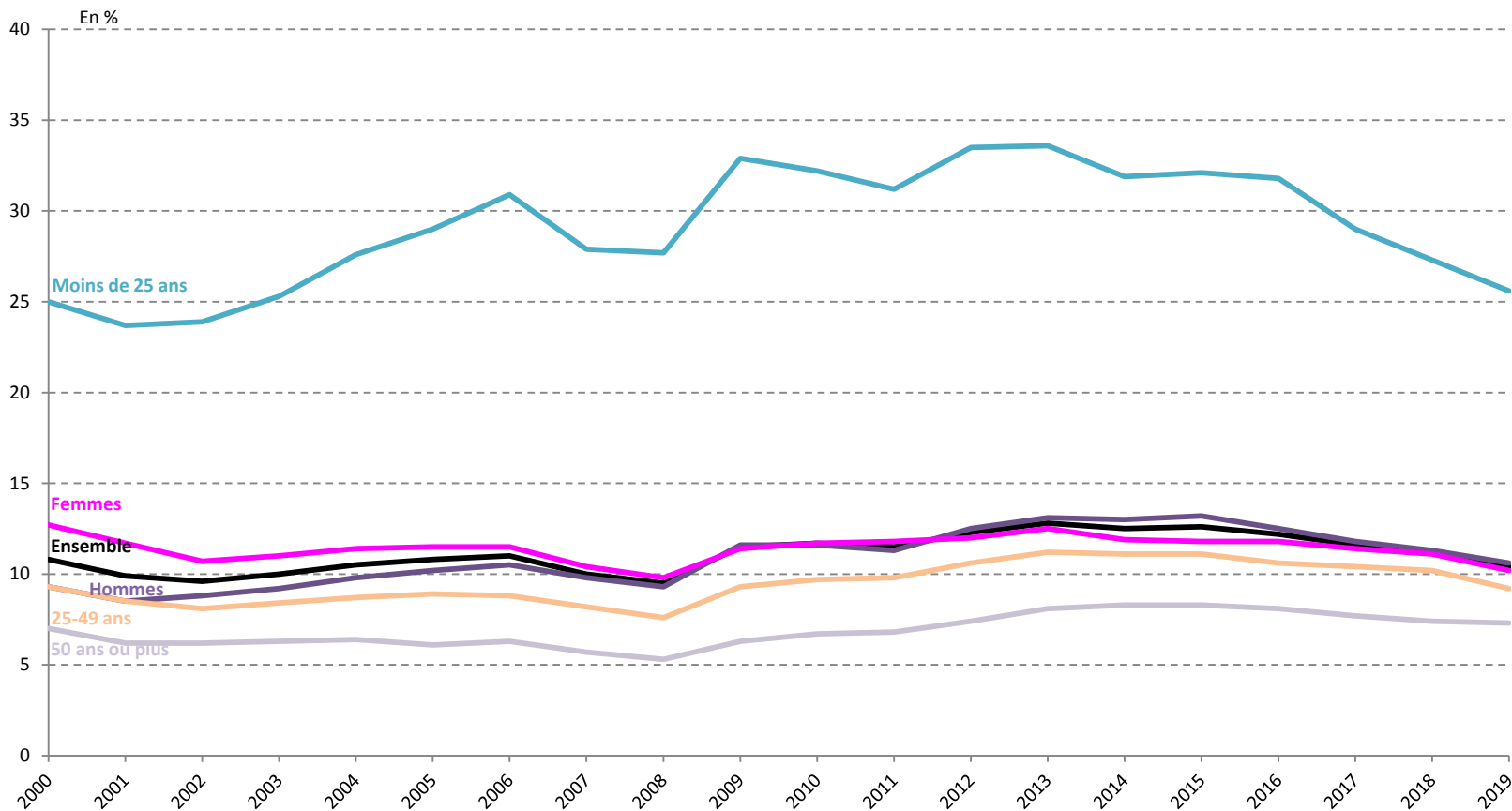
Taux de chômage par sexe et âge en moyenne annuelle en 2019

	Aisne	Nord	Oise	Pas-de-Calais	Somme	Hauts-de-France	France métropolitaine
Ensemble	11,8	10,9	8,3	10,2	10,0	10,4	8,2
<i>Évolution annuelle</i>	<i>-0,7 pt</i>	<i>-0,9 pt</i>	<i>-0,7 pt</i>	<i>-0,8 pt</i>	<i>-0,7 pt</i>	<i>-0,8 pt</i>	<i>-0,5 pt</i>
Sexe							
Hommes	11,9	11,3	8,2	10,2	10,2	10,6	8,2
<i>Évolution annuelle</i>	<i>-0,6 pt</i>	<i>-0,8 pt</i>	<i>-0,7 pt</i>	<i>-0,7 pt</i>	<i>-0,5 pt</i>	<i>-0,7 pt</i>	<i>-0,5 pt</i>
Femmes	11,6	10,6	8,4	10,2	9,7	10,2	8,1
<i>Évolution annuelle</i>	<i>-0,9 pt</i>	<i>-1,0 pt</i>	<i>-0,8 pt</i>	<i>-0,9 pt</i>	<i>-0,9 pt</i>	<i>-0,9 pt</i>	<i>-0,6 pt</i>
Âge							
Moins de 25 ans	29,3	25,5	21,0	27,0	25,7	25,6	19,0
<i>Évolution annuelle</i>	<i>-1,8 pt</i>	<i>-1,8 pt</i>	<i>-1,6 pt</i>	<i>-1,6 pt</i>	<i>-1,6 pt</i>	<i>-1,7 pt</i>	<i>-1,1 pt</i>
25 à 49 ans	10,3	9,9	7,4	8,8	8,7	9,2	7,5
<i>Évolution annuelle</i>	<i>-0,9 pt</i>	<i>-1,1 pt</i>	<i>-0,8 pt</i>	<i>-0,9 pt</i>	<i>-0,8 pt</i>	<i>-1,0 pt</i>	<i>-0,6 pt</i>
50 ans ou plus	8,5	7,7	5,8	7,1	7,0	7,3	6,1
<i>Évolution annuelle</i>	<i>0,0 pt</i>	<i>-0,2 pt</i>	<i>-0,2 pt</i>	<i>-0,2 pt</i>	<i>-0,1 pt</i>	<i>-0,1 pt</i>	<i>0,0 pt</i>

Source : Insee, taux de chômage localisés
Unité : pourcentage

Taux de chômage par catégorie (2)

Évolution annuelle du taux de chômage par sexe et âge en Hauts-de-France



Source : Insee, taux de chômage localisés

Emploi salarié trimestriel (1)

Emploi salarié total au 4^e trimestre 2020

	Aisne	Nord	Oise	Pas-de-Calais	Somme	Hauts-de-France	France métropolitaine
Emploi hors intérim	143 600	950 010	239 740	435 180	189 910	1 958 440	23 954 610
Évolution trimestrielle	-0,4 %	0,0 %	-0,2 %	+0,1 %	0,0 %	-0,1 %	-0,3 %
Évolution annuelle	-2,2 %	0,0 %	-1,2 %	-0,9 %	-0,9 %	-0,6 %	-1,0 %
Intérim	5 180	31 910	10 270	17 430	6 950	71 730	734 770
Évolution trimestrielle	+9,2 %	+6,0 %	+19,4 %	+4,5 %	+1,7 %	+7,1 %	+5,1 %
Évolution annuelle	+0,2 %	0,0 %	+7,9 %	+3,7 %	-8,5 %	+1,1 %	-5,5 %
Ensemble	148 770	981 920	250 010	452 600	196 860	2 030 170	24 689 380
Évolution trimestrielle	-0,1 %	+0,2 %	+0,5 %	+0,2 %	0,0 %	+0,2 %	-0,1 %
Évolution annuelle	-2,2 %	0,0 %	-0,8 %	-0,7 %	-1,2 %	-0,6 %	-1,2 %

Emploi en fin de trimestre, données CVS

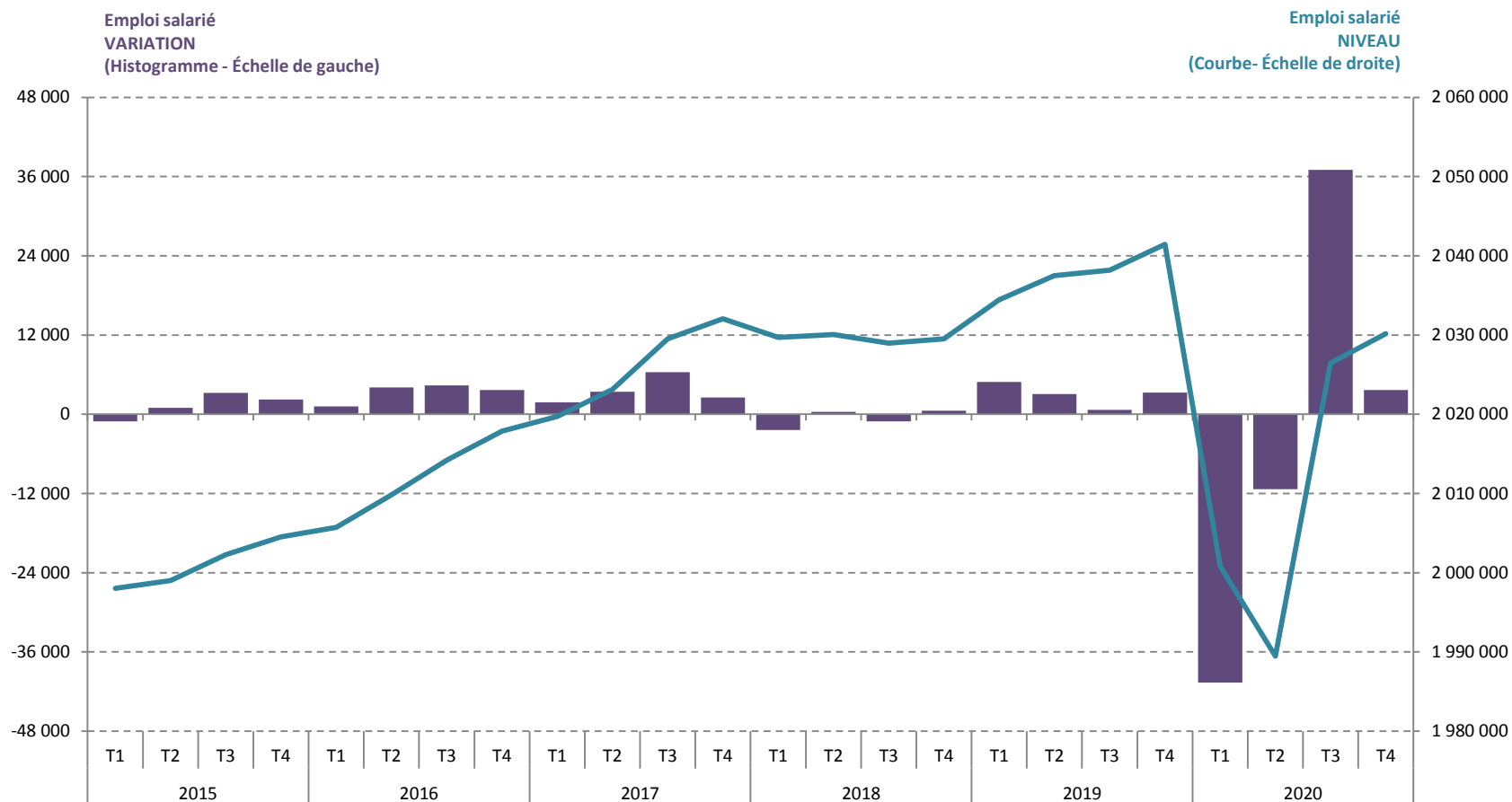
Champ : Tous salariés

Sources : Insee, estimations d'emploi ; estimations trimestrielles Acoess-Urssaf, Dares, Insee ; Dares, déclarations sociales nominatives (DSN) et fichiers de Pôle emploi des déclarations mensuelles des agences d'intérim.

Unités : Effectifs arrondis à la dizaine

Emploi salarié trimestriel (2)

Évolution trimestrielle de l'emploi salarié total en Hauts-de-France



Emploi en fin de trimestre, données CVS

Champ : Tous salariés

Sources : Insee, estimations d'emploi ; estimations trimestrielles Acooss-Urssaf, Dares, Insee ; Dares, déclarations sociales nominatives (DSN) et fichiers de Pôle emploi des déclarations mensuelles des agences d'intérim.

Emploi salarié trimestriel (3)

Emploi salarié total au 4^e trimestre 2020

	Aisne	Nord	Oise	Pas-de-Calais	Somme	Hauts-de-France	France métropolitaine
Agriculture	3 630	5 850	2 380	5 290	4 070	21 220	308 500
Évolution trimestrielle	+2,5 %	+1,6 %	+1,2 %	+0,1 %	+6,3 %	+2,2 %	+2,7 %
Évolution annuelle	-2,1 %	+0,7 %	-2,3 %	0,0 %	+4,3 %	+0,3 %	+0,1 %
Industrie	25 150	132 390	45 240	70 260	33 690	306 730	3 320 960
Évolution trimestrielle	-0,9 %	0,0 %	+0,4 %	-0,3 %	-0,4 %	-0,1 %	-0,1 %
Évolution annuelle	-3,4 %	-1,3 %	-3,4 %	-2,5 %	-4,4 %	-2,4 %	-2,5 %
Construction	9 070	53 270	16 710	32 950	10 350	122 370	1 587 000
Évolution trimestrielle	+2,5 %	+1,5 %	+1,0 %	+1,5 %	+2,1 %	+1,6 %	+1,3 %
Évolution annuelle	+0,3 %	+0,2 %	+2,6 %	+1,6 %	+1,2 %	+1,0 %	+1,6 %
Tertiaire marchand	52 720	449 060	104 400	181 660	73 430	861 250	11 594 410
Évolution trimestrielle	-0,1 %	-0,4 %	+1,0 %	+0,3 %	-0,9 %	-0,1 %	-0,7 %
Évolution annuelle	-3,2 %	-0,7 %	-1,1 %	-0,7 %	-2,8 %	-1,1 %	-2,5 %
Tertiaire non marchand	58 200	341 350	81 280	162 440	75 320	718 590	7 878 510
Évolution trimestrielle	-0,3 %	+0,7 %	-0,2 %	+0,1 %	+0,5 %	+0,4 %	+0,4 %
Évolution annuelle	-1,0 %	+1,3 %	+0,4 %	-0,4 %	+1,3 %	+0,6 %	+0,9 %

Emploi en fin de trimestre, données CVS

Champ : Tous salariés

Sources : Insee, estimations d'emploi ; estimations trimestrielles Acooss-Urssaf, Dares, Insee ; Dares, déclarations sociales nominatives (DSN) et fichiers de Pôle emploi des déclarations mensuelles des agences d'intérim.

Données intérimaires réaffectées au secteur utilisateur.

Unités : Effectifs arrondis à la dizaine

Emploi salarié trimestriel (4)

Évolution de l'emploi salarié total par secteur d'activité entre le 3^e et le 4^e trimestre 2020 en Hauts-de-France



Emploi en fin de trimestre, données CVS

Champ : Tous salariés

Sources : Insee, estimations d'emploi ; estimations trimestrielles Acoiss-Urssaf, Dares, Insee ; Dares, déclarations sociales nominatives (DSN) et fichiers de Pôle emploi des déclarations mensuelles des agences d'intérim.

Données intérimaires réaffectées au secteur utilisateur.

Unités : Effectifs arrondis à la dizaine

Emploi total annuel

Emploi total par statut à fin 2019

	Aisne	Nord	Oise	Pas-de-Calais	Somme	Hauts-de-France	France métropolitaine
Emploi salarié	150 980	985 490	250 330	457 050	197 080	2 040 920	24 894 520
<i>Évolution annuelle</i>	<i>0,0 %</i>	<i>+0,7 %</i>	<i>+0,1 %</i>	<i>+0,9 %</i>	<i>+0,5 %</i>	<i>+0,6 %</i>	<i>+1,1 %</i>
Emploi non salarié	17 250	82 540	25 790	44 390	20 140	190 100	3 000 360
<i>Évolution annuelle</i>	<i>+1,7 %</i>	<i>+5,4 %</i>	<i>+4,3 %</i>	<i>+3,8 %</i>	<i>+3,4 %</i>	<i>+4,3 %</i>	<i>+4,1 %</i>
Ensemble	168 230	1 068 030	276 120	501 440	217 210	2 231 030	27 894 880
<i>Évolution annuelle</i>	<i>+0,2 %</i>	<i>+1,0 %</i>	<i>+0,5 %</i>	<i>+1,1 %</i>	<i>+0,8 %</i>	<i>+0,9 %</i>	<i>+1,4 %</i>

Emploi en fin d'année, données brutes (données provisoires)

Champ : Emploi total

Source : Insee, estimations d'emploi

Unités : Effectifs arrondis à la dizaine

Créations d'entreprises

Créations d'entreprises en 2019

	Aisne	Nord	Oise	Pas-de-Calais	Somme	Hauts-de-France	France métropolitaine
Créations d'entreprises	3 110	25 270	6 850	9 400	4 170	48 790	796 290
Industrie	200	1 190	360	610	230	2 590	36 950
Construction	390	2 100	750	950	390	4 580	77 120
Commerce, transport, hébergement, restauration	940	8 830	2 140	3 310	1 360	16 590	234 860
Services marchands aux entreprises	890	7 970	2 170	2 360	1 260	14 660	285 640
Services marchands aux particuliers	680	5 180	1 430	2 170	920	10 390	161 720
Dont créations individuelles	76,6%	75,6%	72,6%	77,1%	79,0%	75,8%	73,4%
Industrie	79,2%	73,6%	70,2%	83,7%	72,1%	75,8%	74,1%
Construction	69,2%	68,1%	63,4%	66,6%	72,3%	67,5%	61,8%
Commerce, transport, hébergement, restauration	73,2%	75,5%	68,8%	75,1%	78,5%	74,7%	72,5%
Services marchands aux entreprises	71,8%	68,6%	70,2%	70,7%	73,7%	69,8%	68,1%
Services marchands aux particuliers	91,0%	90,0%	87,3%	90,1%	91,3%	89,8%	89,4%

Champ : Activités marchandes hors agriculture

Source : Insee, Répertoires des entreprises et des établissements (Sirene)

Unités : Effectifs arrondis à la dizaine

Population en 2017

	Aisne	Nord	Oise	Pas-de-Calais	Somme	Hauts-de-France	France métropolitaine
Population	534 490	2 604 360	824 500	1 468 020	572 440	6 003 820	64 639 130
Population 15-64 ans	327 420	1 664 330	523 090	916 620	360 340	3 791 800	40 332 600
Population active 15-64 ans	235 990	1 174 470	389 700	642 110	255 690	2 697 960	29 890 440
Taux d'activité 15-64 ans	72,1%	70,6%	74,5%	70,1%	71,0%	71,2%	74,1%
Taux d'activité 15-24 ans	44,2%	37,9%	43,1%	42,3%	40,0%	40,2%	40,5%
Taux d'activité 25-54 ans	88,7%	88,5%	90,5%	87,1%	89,2%	88,5%	90,7%
Taux d'activité 55-64 ans	49,6%	50,3%	52,7%	45,8%	49,8%	49,4%	55,4%
Taux d'emploi 15-64 ans	59,3%	58,1%	64,2%	58,0%	59,7%	59,2%	64,2%
Taux d'emploi 15-24 ans	27,5%	24,2%	30,0%	26,3%	26,4%	25,9%	29,2%
Taux d'emploi 25-54 ans	74,8%	74,8%	79,7%	74,3%	77,0%	75,6%	79,8%
Taux d'emploi 55-64 ans	42,8%	43,2%	46,8%	39,7%	43,7%	42,8%	49,4%
Taux de chômage RP* 15-64 ans	17,8%	17,6%	13,8%	17,2%	15,9%	16,8%	13,4%
Taux de chômage RP 15-24 ans	37,6%	36,1%	30,4%	37,7%	34,0%	35,6%	27,7%
Taux de chômage RP 25-54 ans	15,6%	15,4%	11,9%	14,7%	13,7%	14,6%	11,9%
Taux de chômage RP 55-64 ans	13,8%	14,1%	11,2%	13,4%	12,3%	13,3%	10,9%
Jeunes 15-24 ans inactifs ou au chômage**	14 050	69 510	17 880	42 080	14 500	158 010	1 240 090
Part des jeunes 15-24 ans inactifs ou au chômage	23,8%	19,5%	18,9%	24,1%	19,3%	20,8%	16,3%

(*) Taux de chômage au sens du recensement de la population

(**) Hors élèves et étudiants

Source : Insee, Recensement de la population 2017, Exploitation principale

Unités : Effectifs arrondis à la dizaine

Revenus et pauvreté (1)

Revenus et pauvreté en 2018

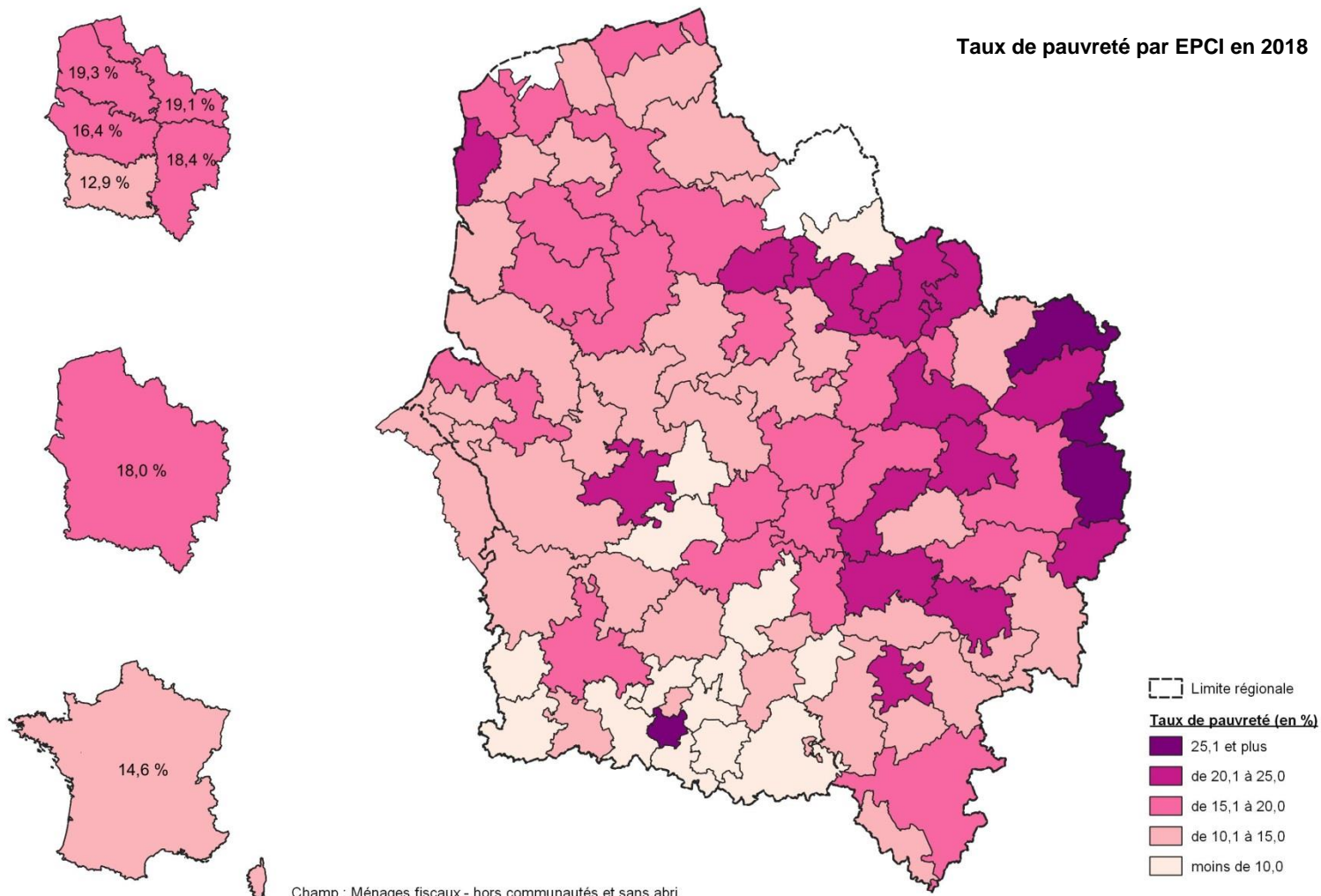
	Aisne	Nord	Oise	Pas-de-Calais	Somme	Hauts-de-France	France métropolitaine
Revenu disponible médian par unité de consommation	19 690 €	20 040 €	22 150 €	19 200 €	20 320 €	20 110 €	21 730 €
Part des ménages imposés	43,6%	45,5%	54,5%	41,1%	46,2%	45,5%	51,7%
Taux de pauvreté	18,4%	19,1%	12,9%	19,3%	16,4%	18,0%	14,6%

Champ : Ménages fiscaux - hors communautés et sans abri

Sources : Insee - DGFip - Cnaf - Cnav - CCMSA ; fichier localisé social et fiscal 2018 (FiloSofi)

Unités : Revenus arrondis à la dizaine

Revenus et pauvreté (2)



Champ : Ménages fiscaux - hors communautés et sans abri

Sources : Insee - DGFip - Cnaf - Cnav - CCMSA ; fichier localisé social et fiscal 2018 (FiLoSoFi)

Remarque : Les taux de pauvreté se calculent sur des EPCI entières, d'où la présence cartographique des 2 EPCI interrégionales

Définitions et méthodologie

Définitions

Demandeurs d'emploi de catégorie ABC : Demandeurs d'emploi inscrits à Pôle emploi et tenus de rechercher un emploi, qu'ils aient ou non exercé une activité dans le mois.

Estimations d'emploi : Les estimations d'emploi ont pour objectif de comptabiliser le nombre de personnes en emploi, tel que répertorié dans les sources administratives. L'emploi est mesuré sur la dernière semaine de l'année pour les estimations annuelles, et en fin de trimestre pour les estimations trimestrielles.

Population totale : La population totale représente l'ensemble des personnes - dont personnes étrangères - établies de façon durable sur le territoire économique du pays, même si ces personnes en sont temporairement absentes.

Population active : La population active regroupe la population active occupée, i.e. ayant un emploi, et les chômeurs.

Revenu disponible : Le revenu disponible d'un ménage comprend les revenus d'activité nets des cotisations sociales, les revenus du patrimoine, les transferts en provenance d'autres ménages et les prestations sociales, nets des impôts directs.

Taux d'activité : Le taux d'activité est le rapport entre la population active et l'ensemble de la population correspondante.

Taux d'emploi : Le taux d'emploi est le rapport entre la population ayant un emploi et l'ensemble de la population correspondante.

Taux de chômage : Le taux de chômage est le rapport entre le nombre de chômeurs et la population active. Il est mesuré selon un concept « BIT répertorié » à partir de la source *Taux de chômage localisés*, et selon un concept déclaratif à partir du *Recensement de la population*.

Taux de pauvreté : Le taux de pauvreté correspond à la proportion d'individus (ou de ménages) dont le niveau de vie est inférieur pour une année donnée à un seuil, dénommé seuil de pauvreté et exprimé en euros. Le seuil de pauvreté fixé ici à 60 % du niveau médian de la population en 2018 est de 1 063 euros mensuels.

Unité de consommation : Système de pondération attribuant un coefficient à chaque membre du ménage et permettant de comparer les niveaux de vie de ménages de tailles ou de compositions différentes. Avec cette pondération, le nombre de personnes d'un ménage est ramené à un nombre d'unités de consommation (UC).

Méthodologie

Correction des variations saisonnières : La correction des variations saisonnières en cvs ou cvs-cjo (i.e. corrigées également des jours ouvrables), permet de rendre les évolutions trimestrielles pertinentes pour l'analyse conjoncturelle.

Demande d'emploi en moyenne trimestrielle : Les données trimestrielles – brutes ou corrigées des variations saisonnières - correspondent aux moyennes arithmétiques sur les mois du trimestre considéré des effectifs de demandeurs d'emploi en fin de mois.

Arrondis : En raison des arrondis, de légers écarts peuvent apparaître entre la somme des modalités et le total.