



# CHIFFRES CLÉS

## en Hauts-de-France

**1<sup>er</sup> trimestre 2020**

# Demande d'emploi de catégorie ABC (1)

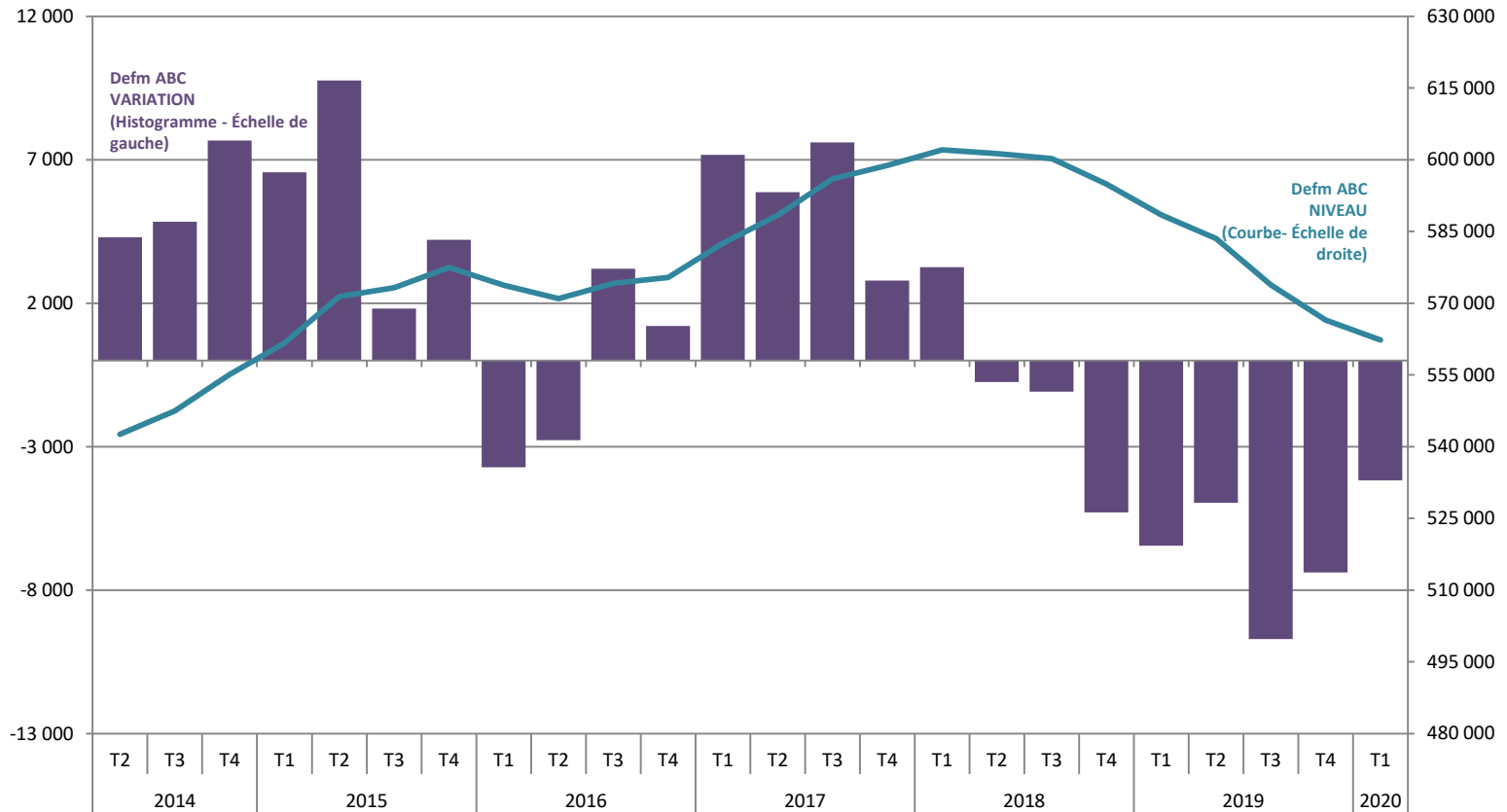
## Demandeurs d'emploi de catégorie ABC au 1<sup>er</sup> trimestre 2020

	Aisne	Nord	Oise	Pas-de-Calais	Somme	Hauts-de-France	France métropolitaine
<b>Demandeurs d'emploi ABC</b>	<b>53 980</b>	<b>256 020</b>	<b>67 100</b>	<b>132 440</b>	<b>52 730</b>	<b>562 270</b>	<b>5 450 300</b>
<i>Évolution trimestrielle</i>	+0,2 %	-1,2 %	+0,1 %	-0,6 %	-0,6 %	-0,7 %	0,0 %
<i>Évolution annuelle</i>	-2,0 %	-5,1 %	-3,2 %	-4,5 %	-5,1 %	-4,5 %	-2,8 %
<b>Sexe</b>							
Hommes	26 400	129 550	31 990	65 200	25 710	278 860	2 618 700
<i>Évolution trimestrielle</i>	0,0 %	-1,3 %	+0,4 %	-0,6 %	-0,3 %	-0,7 %	+0,3 %
<i>Évolution annuelle</i>	-2,7 %	-5,4 %	-2,9 %	-5,2 %	-5,0 %	-4,8 %	-2,6 %
Femmes	27 570	126 470	35 110	67 240	27 020	283 410	2 831 700
<i>Évolution trimestrielle</i>	+0,4 %	-1,2 %	-0,1 %	-0,6 %	-0,9 %	-0,7 %	-0,2 %
<i>Évolution annuelle</i>	-1,4 %	-4,9 %	-3,5 %	-3,8 %	-5,3 %	-4,1 %	-2,9 %
<b>Âge</b>							
Moins de 25 ans	8 250	37 690	10 210	23 240	8 290	87 680	699 600
<i>Évolution trimestrielle</i>	-1,0 %	-1,4 %	+1,4 %	-0,3 %	-0,8 %	-0,7 %	+0,1 %
<i>Évolution annuelle</i>	-5,8 %	-5,9 %	-2,2 %	-4,1 %	-7,2 %	-5,1 %	-4,4 %
25 à 49 ans	31 650	158 700	40 640	78 530	31 310	340 830	3 321 800
<i>Évolution trimestrielle</i>	+0,3 %	-1,5 %	-0,1 %	-0,7 %	-0,7 %	-0,9 %	0,0 %
<i>Évolution annuelle</i>	-2,2 %	-5,9 %	-4,1 %	-5,3 %	-5,7 %	-5,2 %	-3,3 %
50 ans ou plus	14 070	59 630	16 260	30 680	13 130	133 770	1 428 900
<i>Évolution trimestrielle</i>	+0,8 %	-0,5 %	-0,1 %	-0,6 %	-0,5 %	-0,3 %	+0,1 %
<i>Évolution annuelle</i>	+0,7 %	-2,6 %	-1,5 %	-2,5 %	-2,3 %	-2,1 %	-0,6 %
<b>Ancienneté d'inscription</b>							
Un an ou plus	27 960	126 710	31 370	67 250	27 120	280 410	2 553 500
<i>Évolution trimestrielle</i>	-1,1 %	-2,7 %	-1,6 %	-1,7 %	-2,0 %	-2,1 %	-1,2 %
<i>Évolution annuelle</i>	-5,0 %	-8,1 %	-7,9 %	-6,4 %	-5,7 %	-7,1 %	-3,9 %
Dont deux ans ou plus	17 650	78 380	18 610	41 400	16 890	172 940	1 498 600
<i>Évolution trimestrielle</i>	-1,1 %	-1,6 %	-1,0 %	-1,0 %	-1,1 %	-1,3 %	-0,6 %
<i>Évolution annuelle</i>	-1,1 %	-1,2 %	-2,9 %	-0,3 %	-1,2 %	-1,1 %	+0,2 %
Dont trois ans ou plus	11 620	49 860	11 640	25 990	10 980	110 090	940 800
<i>Évolution trimestrielle</i>	-0,1 %	+0,2 %	+0,2 %	-0,5 %	-0,3 %	-0,1 %	+0,7 %
<i>Évolution annuelle</i>	-1,0 %	+1,6 %	+1,9 %	+0,7 %	-0,2 %	+1,0 %	+3,7 %

Source : Pôle emploi – Dares, STMT, Données cvs-cjo Traitements Dares  
Unités : Effectifs arrondis à la dizaine

# Demande d'emploi de catégorie ABC (2)

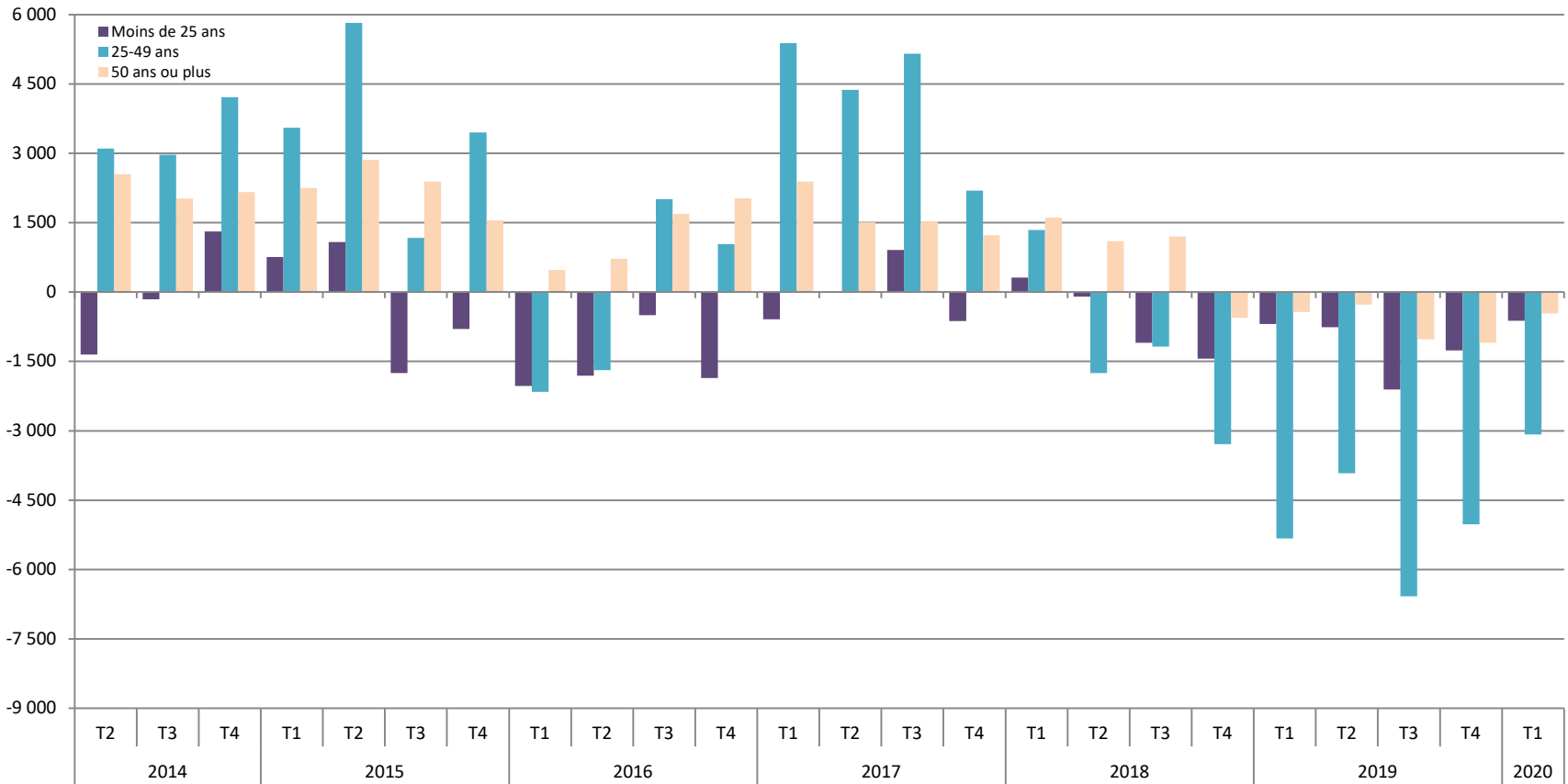
Évolution trimestrielle de la demande d'emploi de catégorie ABC en Hauts-de-France



Source : Pôle emploi – Dares, STMT, Données cvs-cjo Traitements Dares

# Demande d'emploi de catégorie ABC (3)

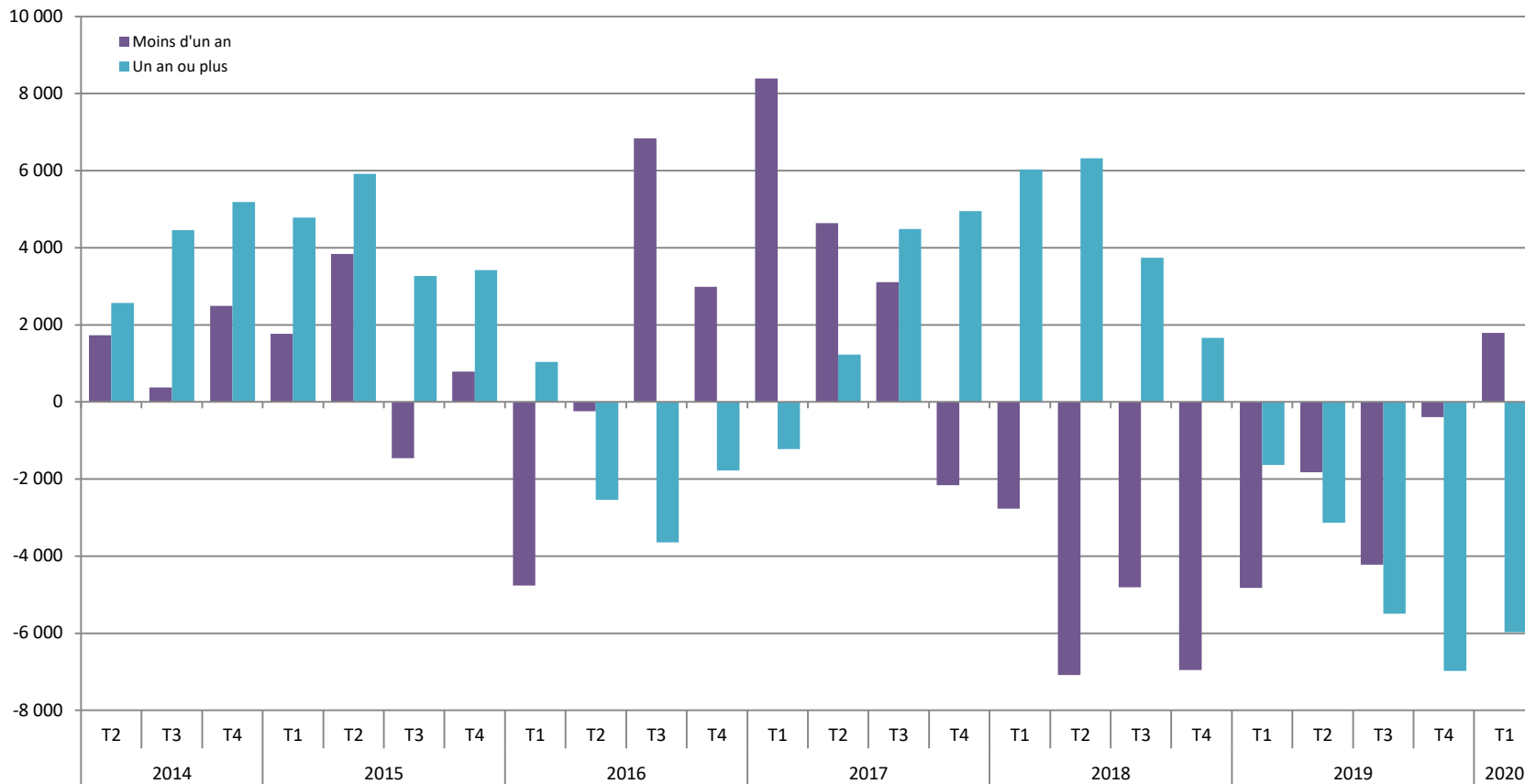
Évolution trimestrielle de la demande d'emploi de catégorie ABC par âge en Hauts-de-France



Source : Pôle emploi – Dares, STMT, Données cvs-cjo Traitements Dares

# Demande d'emploi de catégorie ABC (4)

Évolution trimestrielle de la demande d'emploi de catégorie ABC par ancienneté en Hauts-de-France



Source : Pôle emploi – Dares, STMT, Données cvs-cjo Traitements Dares

# Demande d'emploi de catégorie ABC (5)

## Demandeurs d'emploi de catégorie ABC au 1<sup>er</sup> trimestre 2020

	Aisne	Nord	Oise	Pas-de-Calais	Somme	Hauts-de-France	France métropolitaine
<b>Demandeurs d'emploi ABC</b>	<b>54 210</b>	<b>257 890</b>	<b>67 720</b>	<b>133 420</b>	<b>53 250</b>	<b>566 490</b>	<b>5 492 610</b>
<i>Évolution annuelle</i>	-2,1 %	-5,1 %	-3,2 %	-4,4 %	-5,1 %	-4,4 %	-2,7 %
<b>Dont peu ou pas qualifiés*</b>	<b>33 460</b>	<b>131 740</b>	<b>35 440</b>	<b>71 970</b>	<b>30 200</b>	<b>302 810</b>	<b>2 556 110</b>
<i>Évolution annuelle</i>	-2,8 %	-6,6 %	-5,0 %	-5,7 %	-6,9 %	-5,8 %	-4,5 %

(\*) Niveaux V, Vbis, VI

Source : Pôle emploi – Dares, STMT, Données brutes

Unités : Effectifs arrondis à la dizaine et évolutions en pourcentage

# Demande d'emploi de catégorie A

## Demandeurs d'emploi de catégorie A au 1<sup>er</sup> trimestre 2020

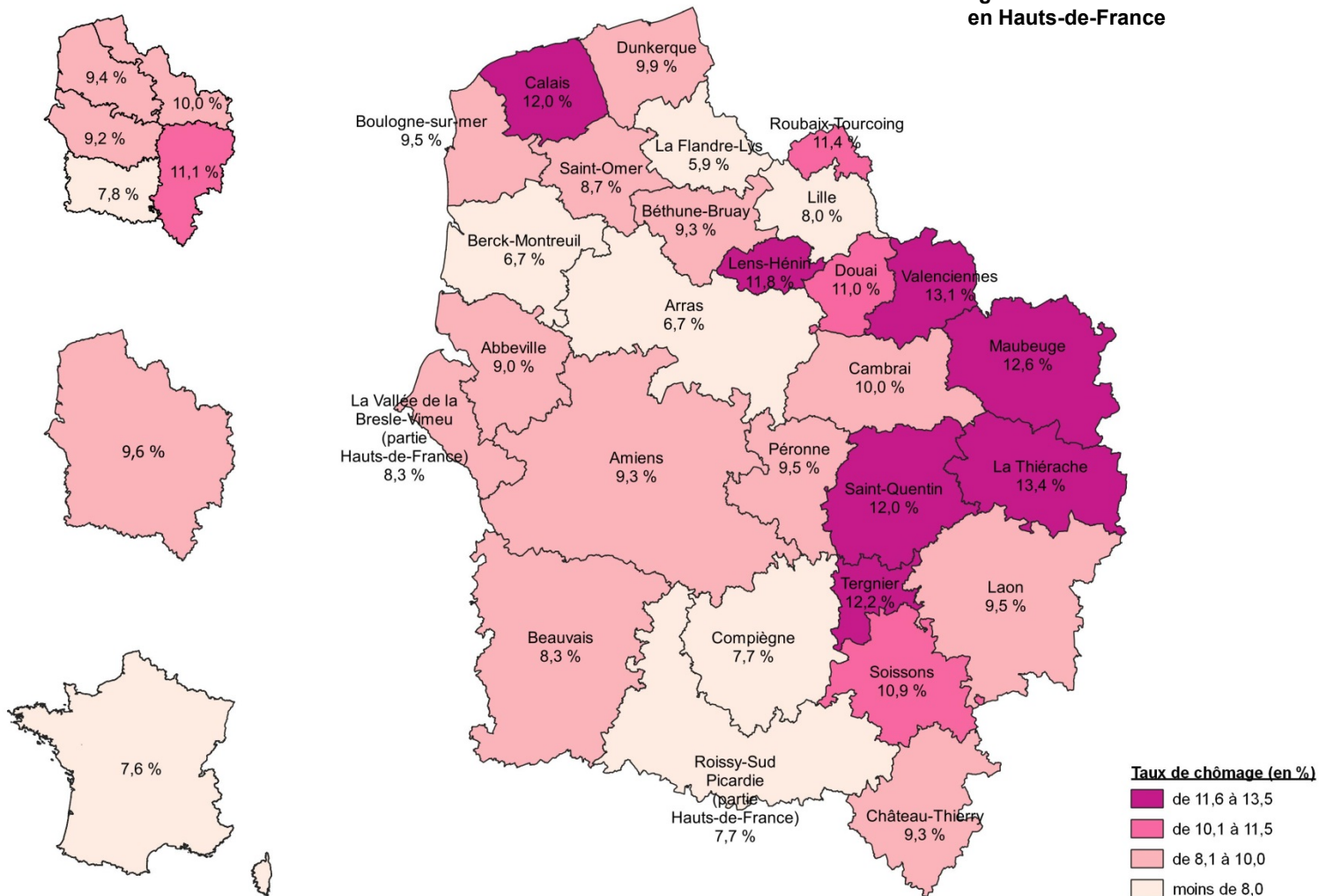
	Aisne	Nord	Oise	Pas-de-Calais	Somme	Hauts-de-France	France métropolitaine
<b>Demandeurs d'emploi A</b>	<b>34 310</b>	<b>166 440</b>	<b>41 240</b>	<b>79 950</b>	<b>31 290</b>	<b>353 230</b>	<b>4 149 300</b>
Évolution trimestrielle	+0,7 %	-1,3 %	+1,9 %	-0,5 %	0,0 %	-0,4 %	+24,5 %
Évolution annuelle	-1,6 %	-5,3 %	-1,7 %	-5,4 %	-6,1 %	-4,6 %	+22,7 %
<b>Sexe</b>							
Hommes	17 990	88 390	20 940	41 960	16 290	185 570	2 158 200
Évolution trimestrielle	+0,7 %	-1,3 %	+2,6 %	-0,5 %	-0,1 %	-0,4 %	+27,3 %
Évolution annuelle	-1,9 %	-4,9 %	-0,9 %	-5,4 %	-6,2 %	-4,4 %	+25,6 %
Femmes	16 320	78 050	20 300	38 000	15 000	167 660	1 991 000
Évolution trimestrielle	+0,7 %	-1,3 %	+1,3 %	-0,4 %	+0,1 %	-0,5 %	+21,5 %
Évolution annuelle	-1,4 %	-5,7 %	-2,5 %	-5,4 %	-6,0 %	-4,9 %	+19,7 %
<b>Âge</b>							
Moins de 25 ans	5 520	25 740	6 720	14 460	5 180	57 620	612 600
Évolution trimestrielle	+0,2 %	-0,8 %	+4,2 %	-0,2 %	0,0 %	+0,1 %	+34,0 %
Évolution annuelle	-2,1 %	-2,9 %	+3,4 %	-2,4 %	-7,5 %	-2,5 %	+33,0 %
25 à 49 ans	19 430	100 320	24 240	45 620	18 040	207 650	2 484 000
Évolution trimestrielle	+0,9 %	-1,7 %	+1,8 %	-0,6 %	+0,2 %	-0,7 %	+26,0 %
Évolution annuelle	-2,6 %	-6,3 %	-2,7 %	-6,5 %	-6,6 %	-5,6 %	+23,8 %
50 ans ou plus	9 360	40 380	10 280	19 870	8 070	87 960	1 052 700
Évolution trimestrielle	+0,9 %	-0,7 %	+0,9 %	-0,4 %	-0,4 %	-0,2 %	+16,3 %
Évolution annuelle	+0,5 %	-4,2 %	-2,4 %	-5,0 %	-3,9 %	-3,7 %	+15,2 %

Source : Pôle emploi – Dares, STMT, Données cvs-cjo Traitements Dares  
 Unités : Effectifs arrondis à la dizaine



# Taux de chômage localisés

Taux de chômage localisés au 1<sup>er</sup> trimestre 2020 en Hauts-de-France



Source : Insee, Taux de chômage localisés



# Taux de chômage par catégorie (1)

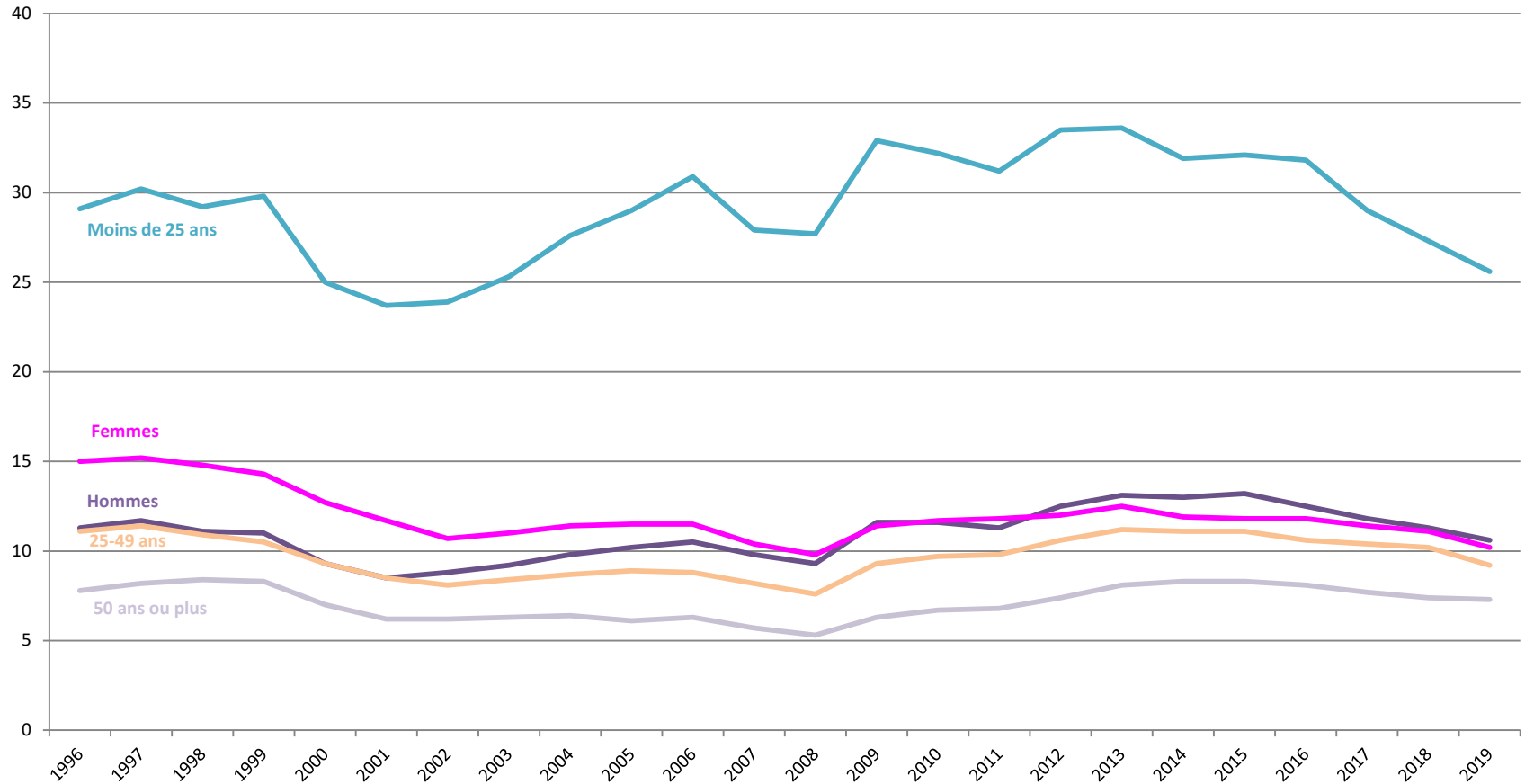
## Taux de chômage par sexe et âge en moyenne annuelle en 2019

	Aisne	Nord	Oise	Pas-de-Calais	Somme	Hauts-de-France	France métropolitaine
<b>Ensemble</b>	<b>11,8</b>	<b>10,9</b>	<b>8,3</b>	<b>10,2</b>	<b>10,0</b>	<b>10,4</b>	<b>8,2</b>
<i>Évolution annuelle</i>	<i>-0,7 pt</i>	<i>-0,9 pt</i>	<i>-0,7 pt</i>	<i>-0,8 pt</i>	<i>-0,7 pt</i>	<i>-0,8 pt</i>	<i>-0,5 pt</i>
<b>Sexe</b>							
Hommes	11,9	11,3	8,2	10,2	10,2	10,6	8,2
<i>Évolution annuelle</i>	<i>-0,6 pt</i>	<i>-0,8 pt</i>	<i>-0,7 pt</i>	<i>-0,7 pt</i>	<i>-0,5 pt</i>	<i>-0,7 pt</i>	<i>-0,5 pt</i>
Femmes	11,6	10,6	8,4	10,2	9,7	10,2	8,1
<i>Évolution annuelle</i>	<i>-0,9 pt</i>	<i>-1,0 pt</i>	<i>-0,8 pt</i>	<i>-0,9 pt</i>	<i>-0,9 pt</i>	<i>-0,9 pt</i>	<i>-0,6 pt</i>
<b>Âge</b>							
Moins de 25 ans	29,3	25,5	21,0	27,0	25,7	25,6	19,0
<i>Évolution annuelle</i>	<i>-1,8 pt</i>	<i>-1,8 pt</i>	<i>-1,6 pt</i>	<i>-1,6 pt</i>	<i>-1,6 pt</i>	<i>-1,7 pt</i>	<i>-1,1 pt</i>
25 à 49 ans	10,3	9,9	7,4	0,8	8,7	9,2	7,5
<i>Évolution annuelle</i>	<i>-0,9 pt</i>	<i>-1,1 pt</i>	<i>-0,8 pt</i>	<i>-0,9 pt</i>	<i>-0,8 pt</i>	<i>-1,0 pt</i>	<i>-0,6 pt</i>
50 ans ou plus	8,5	7,7	5,8	7,1	7,0	7,3	6,1
<i>Évolution annuelle</i>	<i>0,0 pt</i>	<i>-0,2 pt</i>	<i>-0,2 pt</i>	<i>-0,2 pt</i>	<i>-0,1 pt</i>	<i>-0,1 pt</i>	<i>0,0 pt</i>

Source : Insee, Enquête emploi, Séries longues sur le marché du travail

# Taux de chômage par catégorie (2)

Évolution annuelle du taux de chômage par sexe et âge en Hauts-de-France



Source : Insee, Enquête emploi, Séries longues sur le marché du travail

# Emploi salarié trimestriel (1)

## Emploi salarié total au 1<sup>er</sup> trimestre 2020

	Aisne	Nord	Oise	Pas-de-Calais	Somme	Hauts-de-France	France métropolitaine
<b>Emploi hors intérim</b>	<b>144 690</b>	<b>949 620</b>	<b>238 830</b>	<b>435 730</b>	<b>188 960</b>	<b>1 957 830</b>	<b>24 021 490</b>
Évolution trimestrielle	-1,1 %	-0,3 %	-1,1 %	-1,1 %	-0,5 %	-0,7 %	-0,7 %
Évolution annuelle	-1,2 %	+0,4 %	-0,8 %	-0,5 %	-0,5 %	-0,1 %	+0,1 %
<b>Intérim</b>	<b>2 950</b>	<b>19 850</b>	<b>5 040</b>	<b>10 260</b>	<b>4 750</b>	<b>42 850</b>	<b>462 740</b>
Évolution trimestrielle	-42,8 %	-38,2 %	-47,2 %	-39,2 %	-37,5 %	-39,9 %	-40,5 %
Évolution annuelle	-43,8 %	-40,3 %	-49,5 %	-38,8 %	-33,4 %	-40,8 %	-41,1 %
<b>Ensemble</b>	<b>147 650</b>	<b>969 470</b>	<b>243 870</b>	<b>445 990</b>	<b>193 700</b>	<b>2 000 680</b>	<b>24 484 230</b>
Évolution trimestrielle	-2,5 %	-1,6 %	-2,8 %	-2,5 %	-2,0 %	-2,0 %	-2,0 %
Évolution annuelle	-2,7 %	-1,0 %	-2,8 %	-1,9 %	-1,7 %	-1,6 %	-1,2 %

Emploi en fin de trimestre, données CVS

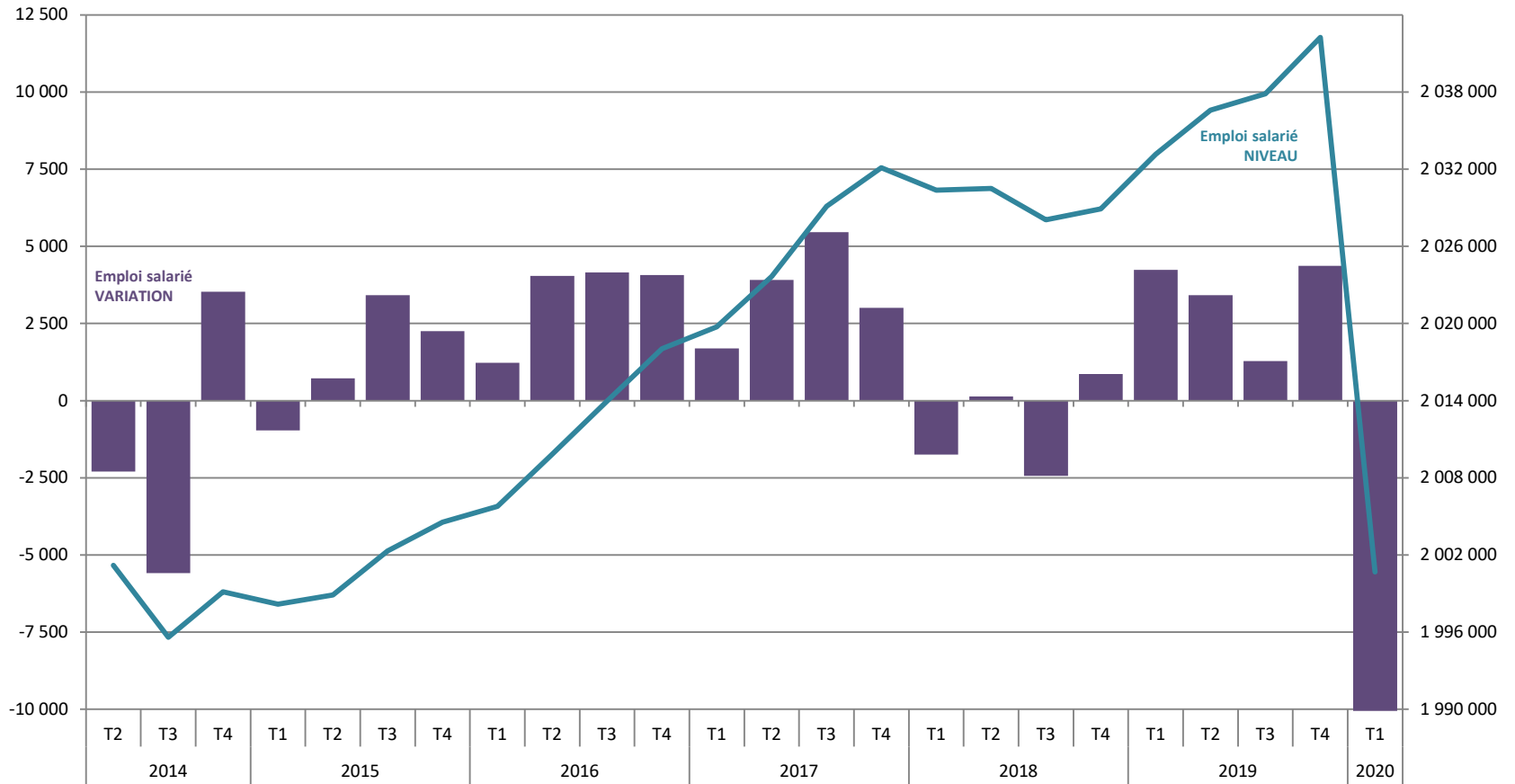
Champ : Tous salariés

Sources : Insee, estimations d'emploi ; estimations trimestrielles Acooss-Urssaf, Dares, Insee ; Dares, déclarations sociales nominatives (DSN) et fichiers de Pôle emploi des déclarations mensuelles des agences d'intérim.

Unités : Effectifs arrondis à la dizaine

# Emploi salarié trimestriel (2)

Évolution trimestrielle de l'emploi salarié total en Hauts-de-France



Emploi en fin de trimestre, données CVS

Champ : Tous salariés

Sources : Insee, estimations d'emploi ; estimations trimestrielles Acoiss-Urssaf, Dares, Insee ; Dares, déclarations sociales nominatives (DSN) et fichiers de Pôle emploi des déclarations mensuelles des agences d'intérim.

# Emploi salarié trimestriel (3)

## Emploi salarié total au 1<sup>er</sup> trimestre 2020

	Aisne	Nord	Oise	Pas-de-Calais	Somme	Hauts-de-France	France métropolitaine
<b>Agriculture</b>	<b>3 620</b>	<b>5 430</b>	<b>2 300</b>	<b>4 980</b>	<b>3 650</b>	<b>19 980</b>	<b>292 270</b>
Évolution trimestrielle	-2,0 %	-1,8 %	-2,0 %	-1,5 %	-0,6 %	-1,5 %	-0,9 %
Évolution annuelle	-1,2 %	-0,1 %	-0,9 %	-0,6 %	+3,6 %	+0,1 %	+0,4 %
<b>Industrie</b>	<b>24 750</b>	<b>130 620</b>	<b>43 950</b>	<b>68 900</b>	<b>33 510</b>	<b>301 750</b>	<b>3 280 800</b>
Évolution trimestrielle	-4,9 %	-3,3 %	-5,7 %	-4,1 %	-4,5 %	-4,1 %	-3,7 %
Évolution annuelle	-6,5 %	-4,6 %	-6,9 %	-4,5 %	-5,2 %	-5,1 %	-4,1 %
<b>Construction</b>	<b>8 480</b>	<b>49 550</b>	<b>15 450</b>	<b>30 180</b>	<b>9 500</b>	<b>113 160</b>	<b>1 453 580</b>
Évolution trimestrielle	-6,3 %	-7,0 %	-4,5 %	-6,7 %	-5,9 %	-6,5 %	-6,4 %
Évolution annuelle	-6,0 %	-7,1 %	-4,5 %	-4,8 %	-6,9 %	-6,1 %	-5,0 %
<b>Tertiaire marchand</b>	<b>52 590</b>	<b>445 350</b>	<b>100 980</b>	<b>180 240</b>	<b>72 550</b>	<b>851 700</b>	<b>11 638 130</b>
Évolution trimestrielle	-2,6 %	-1,6 %	-3,4 %	-2,3 %	-2,4 %	-2,1 %	-2,1 %
Évolution annuelle	-2,0 %	-0,3 %	-2,9 %	-1,4 %	-1,1 %	-1,0 %	-0,8 %
<b>Tertiaire non marchand</b>	<b>58 210</b>	<b>338 520</b>	<b>81 180</b>	<b>161 690</b>	<b>74 500</b>	<b>714 090</b>	<b>7 819 450</b>
Évolution trimestrielle	-0,9 %	0,0 %	-0,1 %	-1,2 %	+0,1 %	-0,3 %	-0,3 %
Évolution annuelle	-1,1 %	+0,5 %	+0,1 %	-0,8 %	-0,2 %	0,0 %	0,0 %

Emploi en fin de trimestre, données CVS

Champ : Tous salariés

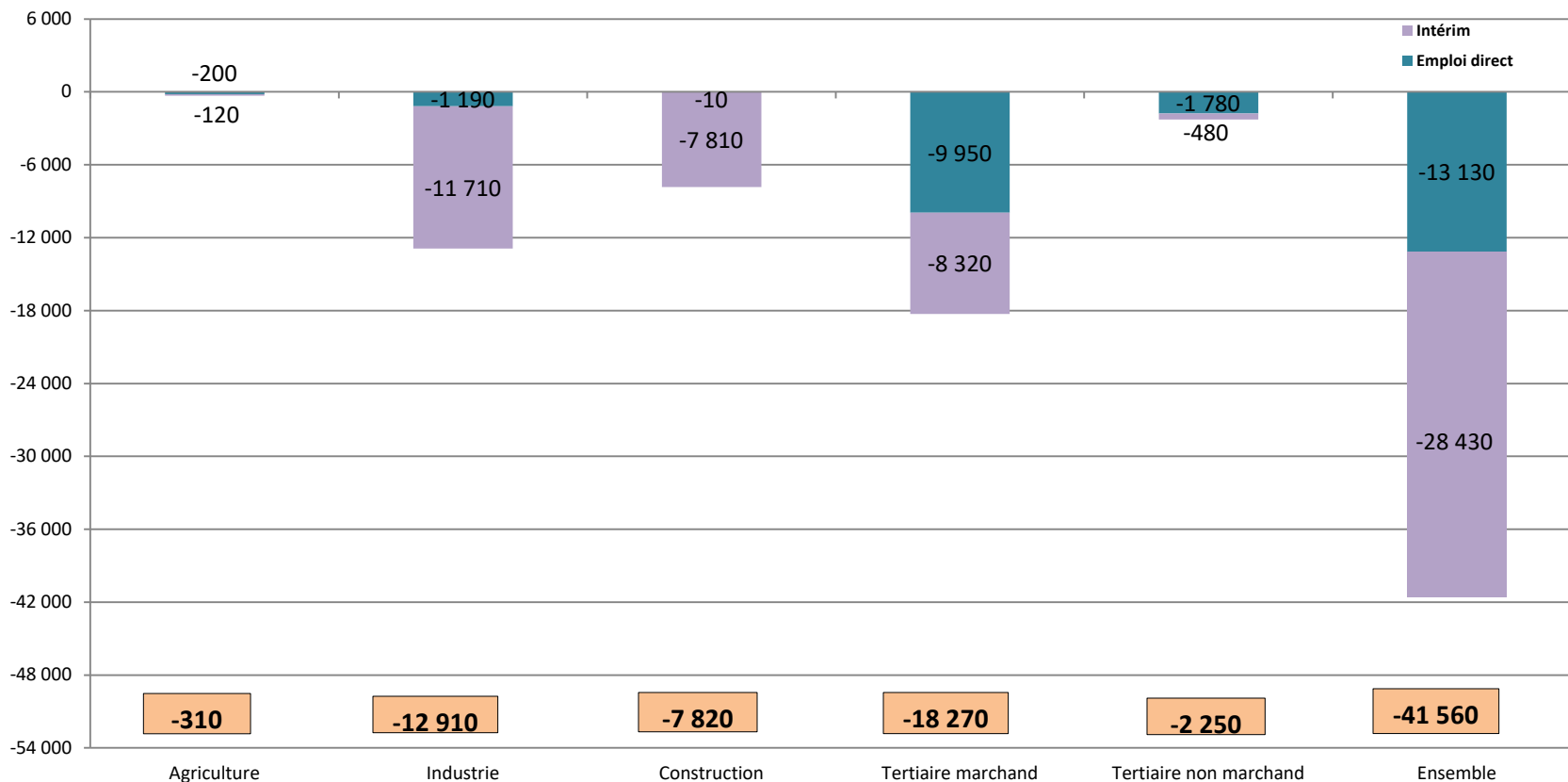
Sources : Insee, estimations d'emploi ; estimations trimestrielles Acooss-Urssaf, Dares, Insee ; Dares, déclarations sociales nominatives (DSN) et fichiers de Pôle emploi des déclarations mensuelles des agences d'intérim.

Données intérimaires réaffectées au secteur utilisateur.

Unités : Effectifs arrondis à la dizaine

# Emploi salarié trimestriel (4)

Évolution de l'emploi salarié total par secteur d'activité entre le 4<sup>e</sup> trimestre 2019 et le 1<sup>er</sup> trimestre 2020 en Hauts-de-France



Emploi en fin de trimestre, données CVS

Champ : Tous salariés

Sources : Insee, estimations d'emploi ; estimations trimestrielles Acooss-Urssaf, Dares, Insee ; Dares, déclarations sociales nominatives (DSN) et fichiers de Pôle emploi des déclarations mensuelles des agences d'intérim.

Données intérimaires réaffectées au secteur utilisateur.

Unités : Effectifs arrondis à la dizaine

# Emploi total annuel

## Emploi total par statut à fin 2018

	Aisne	Nord	Oise	Pas-de-Calais	Somme	Hauts-de-France	France métropolitaine
<b>Emploi salarié</b>	<b>151 100</b>	<b>975 480</b>	<b>249 960</b>	<b>452 990</b>	<b>194 640</b>	<b>2 024 170</b>	<b>24 608 970</b>
<i>Évolution annuelle</i>	-1,2 %	+0,2 %	-0,1 %	-0,2 %	-1,1 %	-0,2 %	+0,6 %
<b>Emploi non salarié</b>	<b>17 020</b>	<b>77 860</b>	<b>24 560</b>	<b>42 430</b>	<b>19 390</b>	<b>181 260</b>	<b>2 877 670</b>
<i>Évolution annuelle</i>	-0,1 %	+2,8 %	+1,4 %	+1,3 %	+2,0 %	+1,9 %	+2,5 %
<b>Ensemble</b>	<b>168 120</b>	<b>1 053 340</b>	<b>274 520</b>	<b>495 420</b>	<b>214 020</b>	<b>2 205 430</b>	<b>27 486 640</b>
<i>Évolution annuelle</i>	-1,1 %	+0,4 %	0,0 %	-0,1 %	-0,8 %	0,0 %	+0,8 %

Emploi en fin d'année, données CVS (données provisoires)

Champ : Emploi total

Source : Insee, estimations d'emploi

Unités : Effectifs arrondis à la dizaine



# Créations d'entreprises

## Créations d'entreprises en 2019

	Aisne	Nord	Oise	Pas-de-Calais	Somme	Hauts-de-France	France métropolitaine
<b>Créations d'entreprises</b>	<b>3 110</b>	<b>25 270</b>	<b>6 850</b>	<b>9 400</b>	<b>4 170</b>	<b>48 790</b>	<b>796 290</b>
Industrie	200	1 190	360	610	230	2 590	36 950
Construction	390	2 100	750	950	390	4 580	77 120
Commerce, transport, hébergement, restauration	940	8 830	2 140	3 310	1 360	16 590	234 860
Services marchands aux entreprises	890	7 970	2 170	2 360	1 260	14 660	285 640
Services marchands aux particuliers	680	5 180	1 430	2 170	920	10 390	161 720
<b>Dont créations individuelles</b>	<b>76,6%</b>	<b>75,6%</b>	<b>72,6%</b>	<b>77,1%</b>	<b>79,0%</b>	<b>75,8%</b>	<b>73,4%</b>
Industrie	79,2%	73,6%	70,2%	83,7%	72,1%	75,8%	74,1%
Construction	69,2%	68,1%	63,4%	66,6%	72,3%	67,5%	61,8%
Commerce, transport, hébergement, restauration	73,2%	75,5%	68,8%	75,1%	78,5%	74,7%	72,5%
Services marchands aux entreprises	71,8%	68,6%	70,2%	70,7%	73,7%	69,8%	68,1%
Services marchands aux particuliers	91,0%	90,0%	87,3%	90,1%	91,3%	89,8%	89,4%

Champ : Activités marchandes hors agriculture

Source : Insee, Répertoires des entreprises et des établissements (Sirene)

Unités : Effectifs arrondis à la dizaine et parts en pourcentage

## Population en 2016

	Aisne	Nord	Oise	Pas-de-Calais	Somme	Hauts-de-France	France métropolitaine
Population	536 070	2 603 720	823 540	1 470 730	572 740	6 006 800	64 468 720
Population 15-64 ans	330 710	1 670 660	524 930	923 380	362 160	3 811 840	40 405 150
Population active 15-64 ans	238 130	1 174 590	390 540	644 420	256 650	2 704 340	29 891 820
<b>Taux d'activité 15-64 ans</b>							
Taux d'activité 15-64 ans	72,0%	70,3%	74,4%	69,8%	70,9%	70,9%	74,0%
Taux d'activité 15-24 ans	44,6%	38,0%	43,8%	42,4%	40,4%	40,5%	40,9%
Taux d'activité 25-54 ans	88,8%	88,3%	90,5%	87,0%	89,2%	88,4%	90,7%
Taux d'activité 55-64 ans	48,2%	48,9%	51,4%	44,5%	48,7%	48,0%	54,0%
<b>Taux d'emploi 15-64 ans</b>							
Taux d'emploi 15-64 ans	59,0%	57,8%	64,1%	57,5%	59,5%	58,8%	63,9%
Taux d'emploi 15-24 ans	27,3%	24,0%	30,1%	25,9%	26,3%	25,7%	29,2%
Taux d'emploi 25-54 ans	74,8%	74,6%	79,7%	73,9%	76,9%	75,4%	79,7%
Taux d'emploi 55-64 ans	41,4%	42,0%	45,6%	38,6%	42,8%	41,6%	48,1%
<b>Taux de chômage RP* 15-64 ans</b>							
Taux de chômage RP* 15-64 ans	18,1%	17,9%	13,9%	17,5%	16,1%	17,1%	13,6%
Taux de chômage RP 15-24 ans	38,8%	36,9%	31,2%	38,9%	35,0%	36,6%	28,6%
Taux de chômage RP 25-54 ans	15,7%	15,6%	11,9%	15,0%	13,8%	14,8%	12,1%
Taux de chômage RP 55-64 ans	14,1%	14,1%	11,3%	13,4%	12,0%	13,3%	10,9%
<b>Jeunes 15-24 ans inactifs ou au chômage**</b>							
Jeunes 15-24 ans inactifs ou au chômage**	14 420	71 030	18 330	43 200	14 800	161 780	1 263 990
Part des jeunes 15-24 ans inactifs ou au chômage	24,3%	19,9%	19,2%	24,6%	19,8%	21,2%	16,7%

(\*) Taux de chômage au sens du recensement de la population

(\*\*) Hors élèves et étudiants

Source : Insee, Recensement de la population 2016, Exploitation principale

Unités : Effectifs arrondis à la dizaine

# Revenus et pauvreté (1)

## Revenus et pauvreté en 2017

	Aisne	Nord	Oise	Pas-de-Calais	Somme	Hauts-de-France	France métropolitaine
Revenu disponible médian par unité de consommation	18 600 €	19 080 €	21 590 €	18 080 €	19 480 €	19 160 €	21 120 €
Part des ménages imposés	44,3%	45,6%	54,9%	41,2%	46,7%	45,7%	52,1%
Taux de pauvreté	18,5%	18,8%	12,9%	19,3%	16,6%	17,9%	14,5%

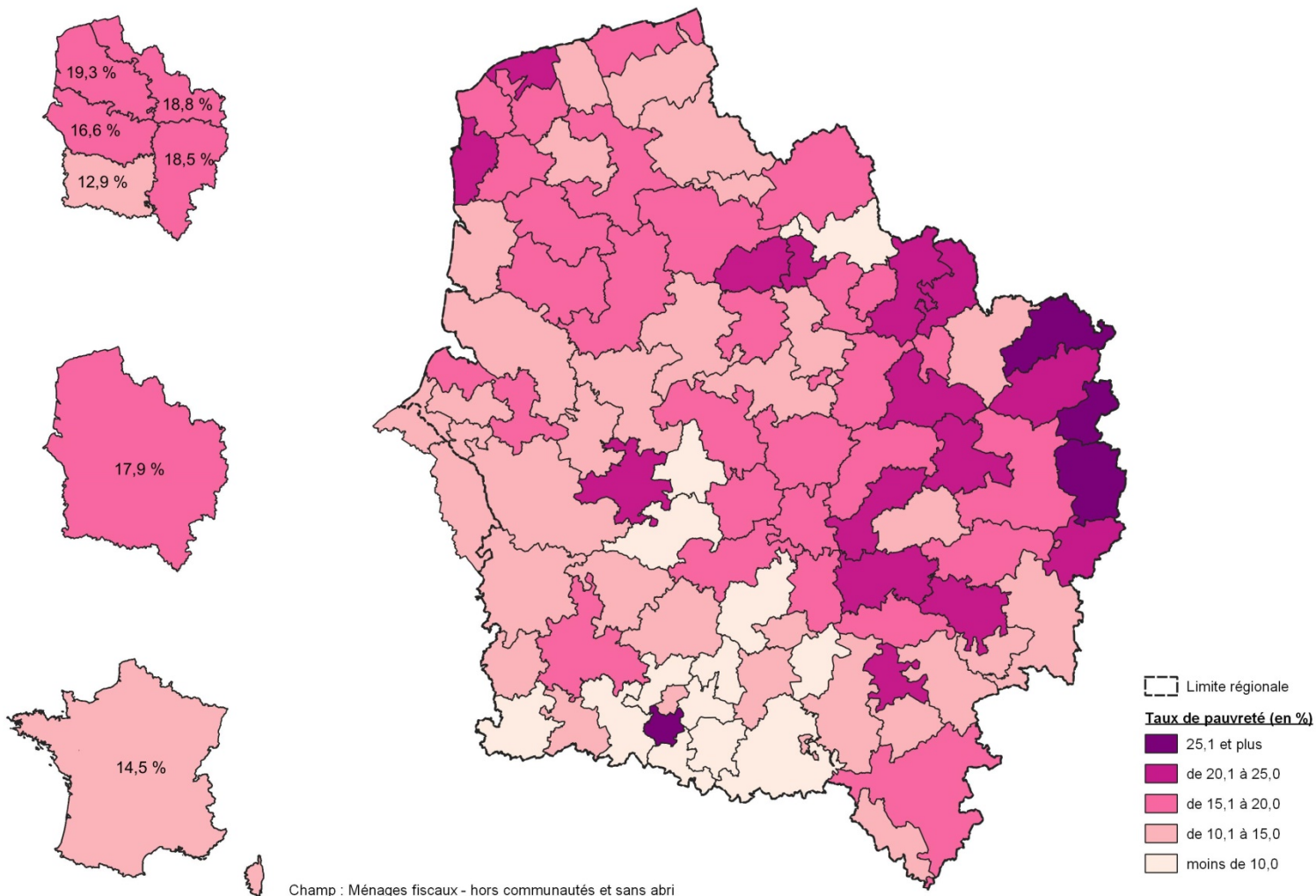
Champ : Ménages fiscaux - hors communautés et sans abri

Sources : Insee - DGFip - Cnaf - Cnav - CCMSA ; fichier localisé social et fiscal 2017 ( FiloSofi)

Unités : Revenus arrondis à la dizaine

# Revenus et pauvreté (2)

Taux de pauvreté par EPCI en 2017



Champ : Ménages fiscaux - hors communautés et sans abri

Sources : Insee - DGFip - Cnaf - Cnav - CCMSA ; fichier localisé social et fiscal 2017 ( FiLoSoFi)

Remarque : Les taux de pauvreté se calculent sur des EPCI entières, d'où la présence cartographique des 2 EPCI interrégionales

# Définitions et méthodologie

## Définitions

Demandeurs d'emploi de catégorie ABC : Demandeurs d'emploi inscrits à Pôle emploi et tenus de rechercher un emploi, qu'ils aient ou non exercé une activité dans le mois.

Estimations d'emploi : Les estimations d'emploi ont pour objectif de comptabiliser le nombre de personnes en emploi, tel que répertorié dans les sources administratives. L'emploi est mesuré sur la dernière semaine de l'année pour les estimations annuelles, et en fin de trimestre pour les estimations trimestrielles.

Population totale : La population totale représente l'ensemble des personnes - dont personnes étrangères - établies de façon durable sur le territoire économique du pays, même si ces personnes en sont temporairement absentes.

Population active : La population active regroupe la population active occupée, i.e. ayant un emploi, et les chômeurs.

Revenu disponible : Le revenu disponible d'un ménage comprend les revenus d'activité nets des cotisations sociales, les revenus du patrimoine, les transferts en provenance d'autres ménages et les prestations sociales, nets des impôts directs.

Taux d'activité : Le taux d'activité est le rapport entre la population active et l'ensemble de la population correspondante.

Taux d'emploi : Le taux d'emploi est le rapport entre la population ayant un emploi et l'ensemble de la population correspondante.

Taux de chômage : Le taux de chômage est le rapport entre le nombre de chômeurs et la population active. Il est mesuré selon un concept « BIT répertorié » à partir de la source *Taux de chômage localisés*, et selon un concept déclaratif à partir du *Recensement de la population*.

Taux de pauvreté : Le taux de pauvreté correspond à la proportion d'individus (ou de ménages) dont le niveau de vie est inférieur pour une année donnée à un seuil, dénommé seuil de pauvreté et exprimé en euros. Le seuil de pauvreté fixé ici à 60 % du niveau médian de la population en 2017 est de 1 041 euros mensuels.

Unité de consommation : Système de pondération attribuant un coefficient à chaque membre du ménage et permettant de comparer les niveaux de vie de ménages de tailles ou de compositions différentes. Avec cette pondération, le nombre de personnes d'un ménage est ramené à un nombre d'unités de consommation (UC).

## Méthodologie

Correction des variations saisonnières : La correction des variations saisonnières en cvs ou cvs-cjo (i.e. corrigées également des jours ouvrables), permet de rendre les évolutions trimestrielles pertinentes pour l'analyse conjoncturelle.

Demande d'emploi en moyenne trimestrielle : Les données trimestrielles – brutes ou corrigées des variations saisonnières - correspondent aux moyennes arithmétiques sur les mois du trimestre considéré des effectifs de demandeurs d'emploi en fin de mois.

Arrondis : En raison des arrondis, de légers écarts peuvent apparaître entre la somme des modalités et le total.