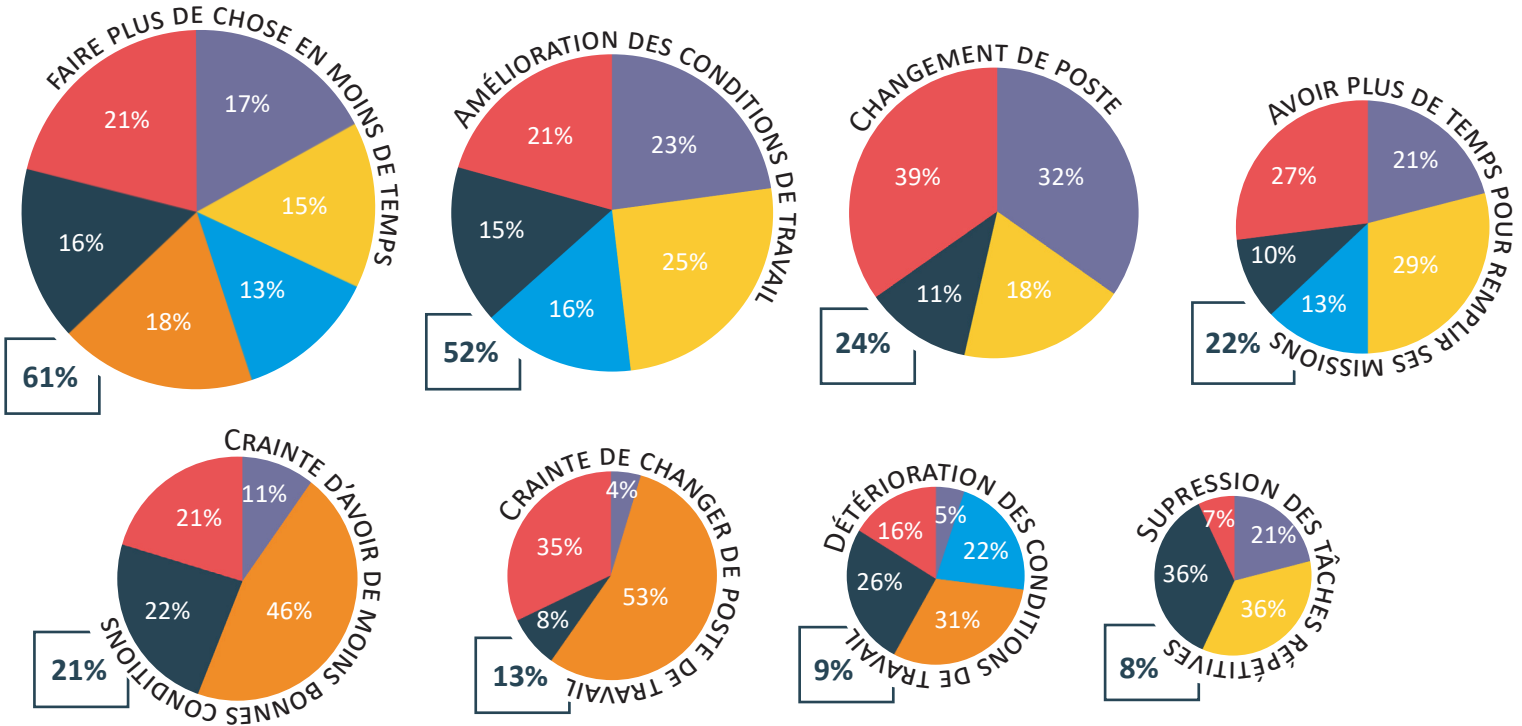


IMPACT ACTUEL SUR LES CONDITIONS DE TRAVAIL

Comment les nouvelles technologies ont modifié votre métier ?



Item choisi par x% des répondantes

x %

Répartition par métier

- Secrétariat
- Téléconseil
- Vente Accueil caisse
- Logistique
- Management
- Vente ELS



“ Les outils « ça aide » mais ça oblige à faire plus de choses en moins de temps et à être polyvalente. ”
Employée Libre-Service

“

Je fais aussi de la gestion de coffre. Il y a 10 ans cela me demandait 3 heures, alors qu'aujourd'hui grâce aux nouvelles technologies, cela me demande 1 heure et en plus je le fais tranquillement, alors qu'avant j'étais stressée.

Gestionnaire de caisse



Si certaines salariées interrogées considèrent que **les nouvelles technologies impactent peu leur poste de travail**, cette représentation dépend de l'ancienneté des salariées et de leur type d'activité. Néanmoins, quel que soit le type d'activité, une grande majorité des salariées estime que **la transformation numérique les amène à faire plus de choses en moins de temps et à être plus polyvalentes.**

L'amélioration des conditions de travail, surtout en termes d'ergonomie et de temps gagné, ne palie pas la **pression ressentie sur la productivité et le délitement des relations humaines.**

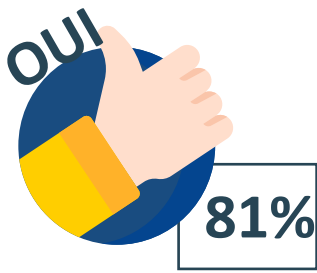
Les nouvelles technologies ont avant tout renforcé mon maintien à l'emploi

15%

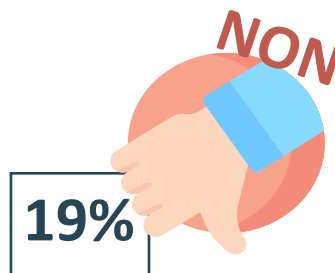
Les nouvelles technologies ont avant tout augmenté ma polyvalence

85%

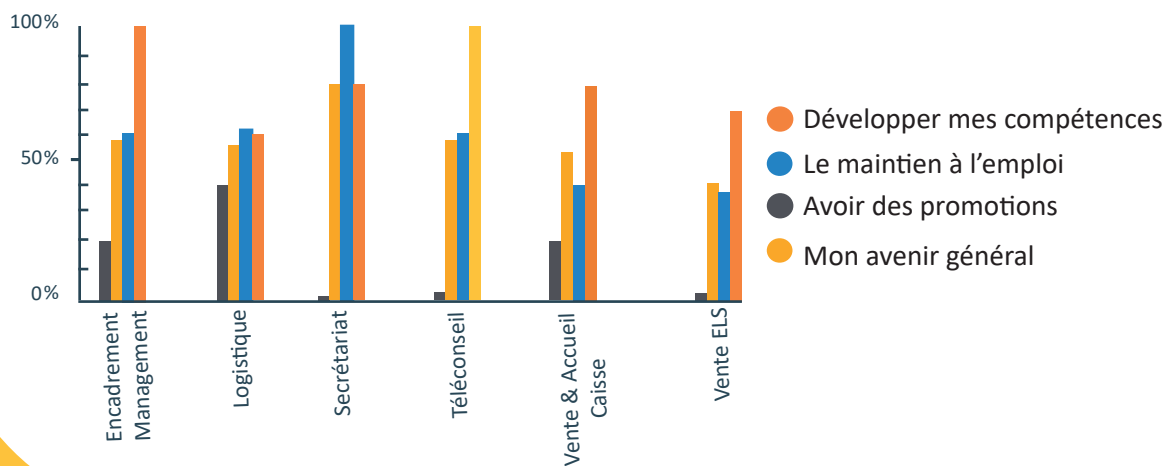
REPRÉSENTATION DES IMPACTS FUTURS DE LA TRANSFORMATION NUMÉRIQUE



Estimez vous que la transformation numérique sera bénéfique ?



J'ESTIME QUE LA TRANSFORMATION NUMÉRIQUE SERA BÉNÉFIQUE POUR ...



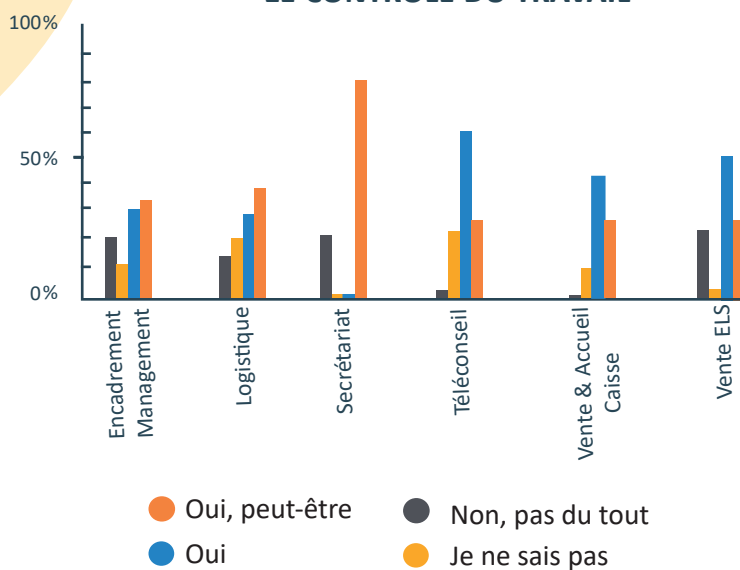
Quels seront les impacts futurs de la transformation numérique sur votre métier ?

“ On a peur de perdre notre emploi. On voit que l'entreprise embauche moins de personnel. On est moins nombreuse et on nous demande plus de choses. Aujourd'hui, on voit apparaître des magasins sans hôtesse de caisse. ”

Hôtesse de caisse



LE CONTRÔLE DU TRAVAIL

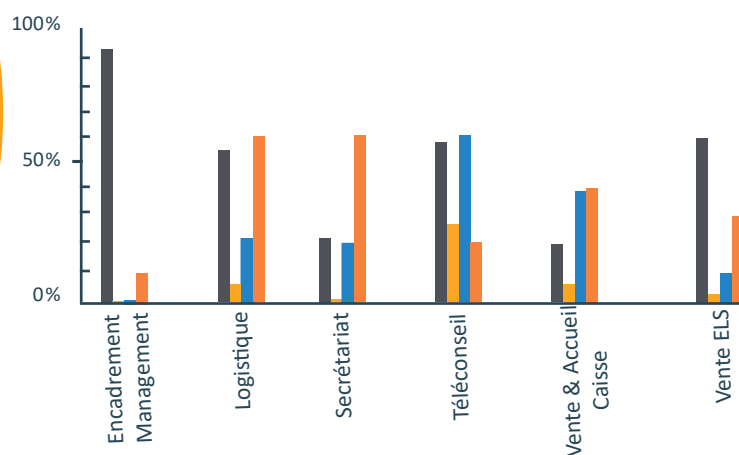


Les répondantes ont conscience que les transformations numériques les amèneront à effectuer d'autres tâches, à apprendre à utiliser de nouveaux outils, de nouvelles fonctionnalités.

On retrouve l'importance de la polyvalence mais aussi de la capacité à s'adapter dans un contexte économique tendu en étant soumises à une logique de productivité.

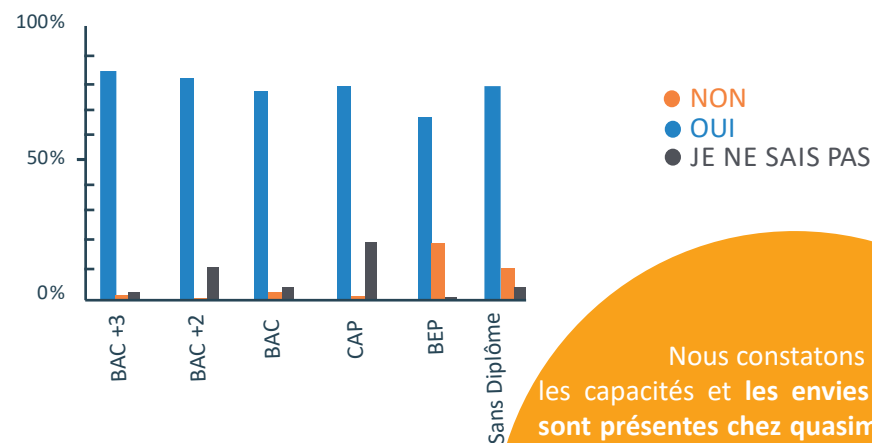
L'enjeu est fort pour ces salariées, pas ou peu qualifiées, puisque l'installation d'un nouveau logiciel ou d'une machine intégrant des usages de plus en plus sophistiqués peut rendre inutiles les compétences acquises durant des années d'expérience.

LA SUPPRESSION DE VOTRE MÉTIER

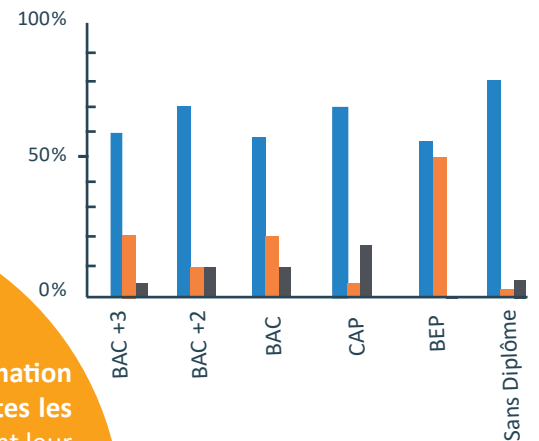


L'IMPORTANCE DE LA FORMATION POUR L'ADAPTATION AUX TRANSFORMATIONS NUMERIQUES DES MÉTIERS

Vous sentez-vous capable de vous former à l'utilisation d'outils informatiques ou numériques ?



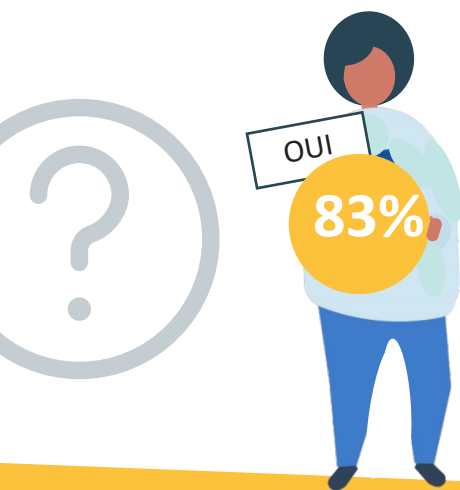
Avez-vous envie de vous former à l'utilisation d'outils informatiques ou numériques ?



Nous constatons que les capacités et les envies de formation sont présentes chez quasiment toutes les salariées interrogées, quels que soient leur niveau de diplôme et leur âge.

En revanche, leurs besoins ne sont pas forcément liés à leurs tâches professionnelles mais plutôt dans l'acquisition de compétences annexes liées aux nouvelles technologies.

A VOTRE AVIS, EST-CE À VOTRE ENTREPRISE DE VOUS FORMER ?



“[...] j'ai évolué avec l'entreprise, du commencement manuellement jusqu'à l'arrivée de l'informatique. Si aujourd'hui je suis arrivée à ce poste là c'est parce que j'ai su suivre et qu'on m'a accompagnée jusque-là, avec des formations... Parce que moi je n'ai pas fait d'études, j'ai tout de suite travaillé donc avec les formations, j'ai pu suivre cette évolution des technologies.”

Cheffe d'équipe entrepôt

Dans ce contexte incertain, la formation apparaît comme un enjeu majeur.

Une part importante des salariées interrogées a l'envie et se sent capable de se former aux nouvelles technologies. Les entreprises remplissent leur rôle d'accompagnement aux nouveaux outils mais nous avons constaté des écarts importants entre entreprises.

Les formations sont de durées et de qualités inégales : autoformation, formation entre pairs, formation de plusieurs jours, accompagnée d'un mentorat en situation de travail.

Afin de favoriser l'adaptation des salariées aux évolutions de leur poste de travail, il apparaît nécessaire d'évaluer et de prendre en compte les motivations et les capacités de chacun.e à se former.

Dans un contexte de mutation d'emploi, l'enjeu est également de favoriser les opportunités de reconversion et de passerelles entre les métiers. Il semble donc important de permettre aux salariées d'accéder à des formations aux nouvelles technologies qui ne sont pas forcément liées à leur poste de travail.